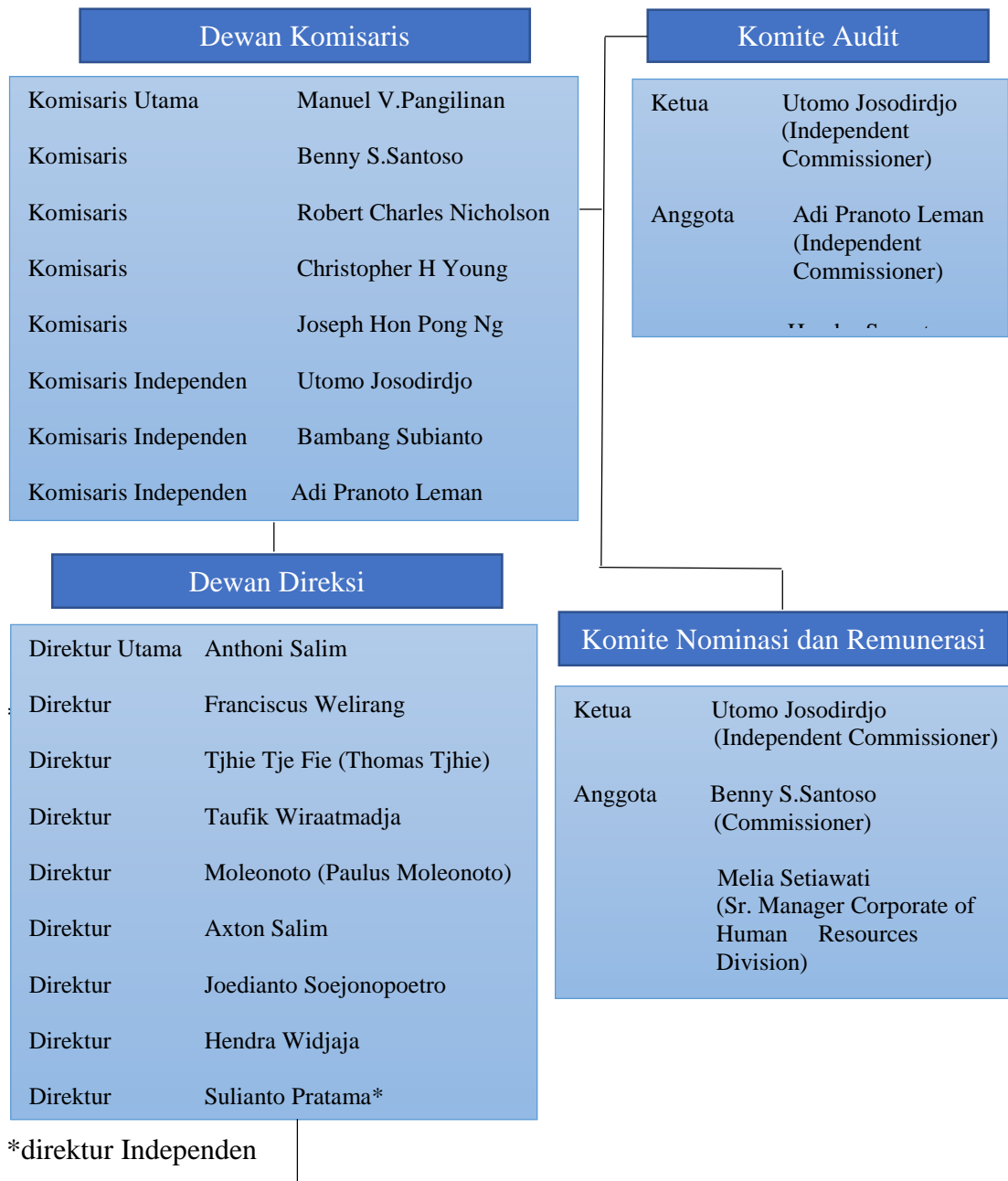


## Lampiran

### 1. Struktur Organisasi Perusahaan

Gambar 4.1  
Struktur Manajemen  
PT Indofood Sukses Makmur Tbk





1. Uji Normailtas

**Tests of Normality**

	Kolmogorov-Smirnov <sup>a</sup>			Shapiro-Wilk		
	Statistic	Df	Sig.	Statistic	df	Sig.
LABA BERSIH	.194	10	.200*	.941	10	.564
TOTAL ASET	.206	10	.200*	.879	10	.127
PROFITABILITAS	.232	10	.136	.935	10	.497

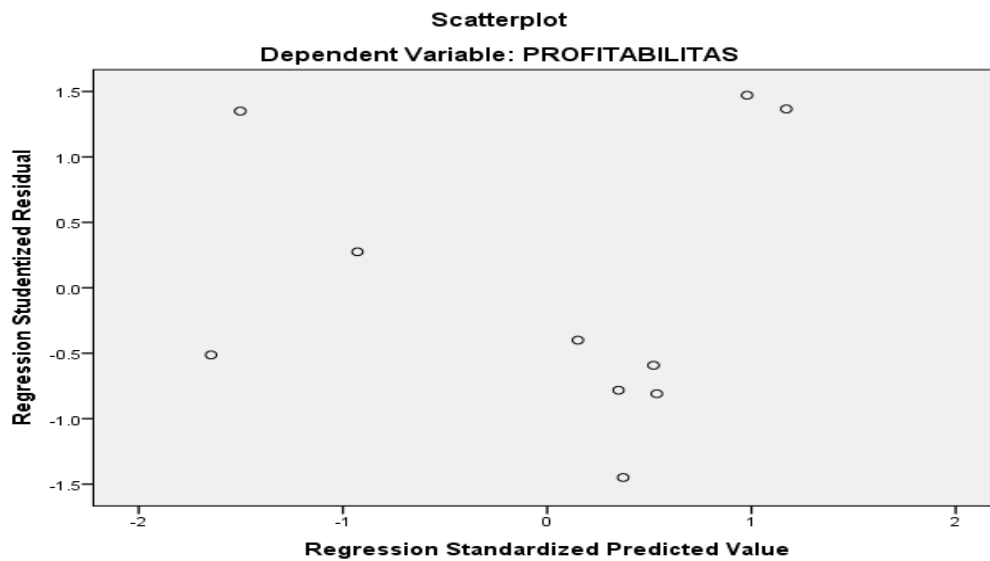
2. Uji Asumsi Klasik

a. Uji Multikolinearitas

**Coefficients<sup>a</sup>**

Model	Unstandardized Coefficients		Standardized Coefficients	t	Sig.	Correlations		Collinearity Statistics		
	B	Std. Error				Zero-order	Partial	Part	Tolerance	VIF
	1 (Constant)	.239	.009				28.006	.000		
LABA BERSIH	.013	.001	1.701	9.780	.000	-.339	.965	.700	.169	5.900
TOTAL ASET	-.003	.000	-2.239	-12.869	.000	-.688	-.980	-.922	.169	5.900

b. Heteroskedastisitas



a. Autokorelasi

**Model Summary<sup>b</sup>**

Model	R	R Square	Adjusted R Square	Std. Error of the Estimate	Change Statistics					Durbin-Watson
					R Square Change	F Change	df1	df2	Sig. F Change	
1	.982 <sup>a</sup>	.964	.954	.006171	.964	93.988	2	7	.000	1.866

3. Analisis regresi linier berganda

Model	Unstandardized Coefficients		Standardized Coefficients	t	Sig.
	B	Std. Error	Beta		
1 (Constant)	.239	.009		28.006	.000
LABA BERSIH	.013	.001	1.701	9.780	.000
TOTAL ASET	-.003	.000	-2.239	-12.869	.000

4. Pengujian Hipotesis

a. Uji Simultan (F)

**ANOVA<sup>a</sup>**

Model	Sum of Squares	df	Mean Square	F	Sig.
1 Regression	.007	2	.004	93.988	.000 <sup>b</sup>
Residual	.000	7	.000		
Total	.007	9			

b. Uji Parsial (T)

Model	Unstandardized Coefficients		Standardized Coefficients	t	Sig.
	B	Std. Error	Beta		
1 (Constant)	.239	.009		28.006	.000
LABA BERSIH	.013	.001	1.701	9.780	.000
TOTAL ASET	-.003	.000	-2.239	-12.869	.000

5. Koefisien Determinasi (*Adjusted R Square*)

Model	R	R Square	Adjusted R Square	Std. Error of the Estimate
1	.982 <sup>a</sup>	.964	.954	.006171

Tabel Durbin-Watson (DW),  $\alpha = 5\%$

n	k=1		k=2		k=3		k=4		k=5	
	dL	dU	dL	dU	dL	dU	dL	dU	dL	dU
6	0.6102	1.4002								
7	0.6996	1.3564	0.4672	1.8964						
8	0.7629	1.3324	0.5591	1.7771	0.3674	2.2866				
9	0.8243	1.3199	0.6291	1.6993	0.4548	2.1282	0.2957	2.5881		
10	0.8791	1.3197	0.6972	1.6413	0.5253	2.0163	0.3760	2.4137	0.2427	2.8217
11	0.9273	1.3241	0.7580	1.6044	0.5948	1.9280	0.4441	2.2833	0.3155	2.6446
12	0.9708	1.3314	0.8122	1.5794	0.6577	1.8640	0.5120	2.1766	0.3796	2.5061
13	1.0097	1.3404	0.8612	1.5621	0.7147	1.8159	0.5745	2.0943	0.4445	2.3897
14	1.0450	1.3503	0.9054	1.5507	0.7667	1.7788	0.6321	2.0296	0.5052	2.2959
15	1.0770	1.3605	0.9455	1.5432	0.8140	1.7501	0.6852	1.9774	0.5620	2.2198
16	1.1062	1.3709	0.9820	1.5386	0.8572	1.7277	0.7340	1.9351	0.6150	2.1567
17	1.1330	1.3812	1.0154	1.5361	0.8968	1.7101	0.7790	1.9005	0.6641	2.1041
18	1.1576	1.3913	1.0461	1.5353	0.9331	1.6961	0.8204	1.8719	0.7098	2.0600
19	1.1804	1.4012	1.0743	1.5355	0.9666	1.6851	0.8588	1.8482	0.7523	2.0226
20	1.2015	1.4107	1.1004	1.5367	0.9976	1.6763	0.8943	1.8283	0.7918	1.9908
21	1.2212	1.4200	1.1246	1.5385	1.0262	1.6694	0.9272	1.8116	0.8286	1.9635
22	1.2395	1.4289	1.1471	1.5408	1.0529	1.6640	0.9578	1.7974	0.8629	1.9400
23	1.2567	1.4375	1.1682	1.5435	1.0778	1.6597	0.9864	1.7855	0.8949	1.9196
24	1.2728	1.4458	1.1878	1.5464	1.1010	1.6565	1.0131	1.7753	0.9249	1.9018
25	1.2879	1.4537	1.2063	1.5495	1.1228	1.6540	1.0381	1.7666	0.9530	1.8863
26	1.3022	1.4614	1.2236	1.5528	1.1432	1.6523	1.0616	1.7591	0.9794	1.8727
27	1.3157	1.4688	1.2399	1.5562	1.1624	1.6510	1.0836	1.7527	1.0042	1.8608
28	1.3284	1.4759	1.2553	1.5596	1.1805	1.6503	1.1044	1.7473	1.0276	1.8502
29	1.3405	1.4828	1.2699	1.5631	1.1976	1.6499	1.1241	1.7426	1.0497	1.8409
30	1.3520	1.4894	1.2837	1.5666	1.2138	1.6498	1.1426	1.7386	1.0706	1.8326
31	1.3630	1.4957	1.2969	1.5701	1.2292	1.6500	1.1602	1.7352	1.0904	1.8252
32	1.3734	1.5019	1.3093	1.5736	1.2437	1.6505	1.1769	1.7323	1.1092	1.8187
33	1.3834	1.5078	1.3212	1.5770	1.2576	1.6511	1.1927	1.7298	1.1270	1.8128
34	1.3929	1.5136	1.3325	1.5805	1.2707	1.6519	1.2078	1.7277	1.1439	1.8076
35	1.4019	1.5191	1.3433	1.5838	1.2833	1.6528	1.2221	1.7259	1.1601	1.8029
36	1.4107	1.5245	1.3537	1.5872	1.2953	1.6539	1.2358	1.7245	1.1755	1.7987
37	1.4190	1.5297	1.3635	1.5904	1.3068	1.6550	1.2489	1.7233	1.1901	1.7950
38	1.4270	1.5348	1.3730	1.5937	1.3177	1.6563	1.2614	1.7223	1.2042	1.7916
39	1.4347	1.5396	1.3821	1.5969	1.3283	1.6575	1.2734	1.7215	1.2176	1.7886
40	1.4421	1.5444	1.3908	1.6000	1.3384	1.6589	1.2848	1.7209	1.2305	1.7859
41	1.4493	1.5490	1.3992	1.6031	1.3480	1.6603	1.2958	1.7205	1.2428	1.7835
42	1.4562	1.5534	1.4073	1.6061	1.3573	1.6617	1.3064	1.7202	1.2546	1.7814
43	1.4628	1.5577	1.4151	1.6091	1.3663	1.6632	1.3166	1.7200	1.2660	1.7794
44	1.4692	1.5619	1.4226	1.6120	1.3749	1.6647	1.3263	1.7200	1.2769	1.7777
45	1.4754	1.5660	1.4298	1.6148	1.3832	1.6662	1.3357	1.7200	1.2874	1.7762
46	1.4814	1.5700	1.4368	1.6176	1.3912	1.6677	1.3448	1.7201	1.2976	1.7748
47	1.4872	1.5739	1.4435	1.6204	1.3989	1.6692	1.3535	1.7203	1.3073	1.7736
48	1.4928	1.5776	1.4500	1.6231	1.4064	1.6708	1.3619	1.7206	1.3167	1.7725
49	1.4982	1.5813	1.4564	1.6257	1.4136	1.6723	1.3701	1.7210	1.3258	1.7716
50	1.5035	1.5849	1.4625	1.6283	1.4206	1.6739	1.3779	1.7214	1.3346	1.7708
51	1.5086	1.5884	1.4684	1.6309	1.4273	1.6754	1.3855	1.7218	1.3431	1.7701
52	1.5135	1.5917	1.4741	1.6334	1.4339	1.6769	1.3929	1.7223	1.3512	1.7694
53	1.5183	1.5951	1.4797	1.6359	1.4402	1.6785	1.4000	1.7228	1.3592	1.7689
54	1.5230	1.5983	1.4851	1.6383	1.4464	1.6800	1.4069	1.7234	1.3669	1.7684
55	1.5276	1.6014	1.4903	1.6406	1.4523	1.6815	1.4136	1.7240	1.3743	1.7681
56	1.5320	1.6045	1.4954	1.6430	1.4581	1.6830	1.4201	1.7246	1.3815	1.7678
57	1.5363	1.6075	1.5004	1.6452	1.4637	1.6845	1.4264	1.7253	1.3885	1.7675
58	1.5405	1.6105	1.5052	1.6475	1.4692	1.6860	1.4325	1.7259	1.3953	1.7673
59	1.5446	1.6134	1.5099	1.6497	1.4745	1.6875	1.4385	1.7266	1.4019	1.7672
60	1.5485	1.6162	1.5144	1.6518	1.4797	1.6889	1.4443	1.7274	1.4083	1.7671
61	1.5524	1.6189	1.5189	1.6540	1.4847	1.6904	1.4499	1.7281	1.4146	1.7671
62	1.5562	1.6216	1.5232	1.6561	1.4896	1.6918	1.4554	1.7288	1.4206	1.7671
63	1.5599	1.6243	1.5274	1.6581	1.4943	1.6932	1.4607	1.7296	1.4265	1.7671
64	1.5635	1.6268	1.5315	1.6601	1.4990	1.6946	1.4659	1.7303	1.4322	1.7672
65	1.5670	1.6294	1.5355	1.6621	1.5035	1.6960	1.4709	1.7311	1.4378	1.7673
66	1.5704	1.6318	1.5395	1.6640	1.5079	1.6974	1.4758	1.7319	1.4433	1.7675
67	1.5738	1.6343	1.5433	1.6660	1.5122	1.6988	1.4806	1.7327	1.4486	1.7676
68	1.5771	1.6367	1.5470	1.6678	1.5164	1.7001	1.4853	1.7335	1.4537	1.7678
69	1.5803	1.6390	1.5507	1.6697	1.5205	1.7015	1.4899	1.7343	1.4588	1.7680
70	1.5834	1.6413	1.5542	1.6715	1.5245	1.7028	1.4943	1.7351	1.4637	1.7683

**Titik Persentase Distribusi F untuk Probabilitas = 0,05**

df untuk penyebut (N2)	df untuk pembilang (N1)														
	1	2	3	4	5	6	7	8	9	10	11	12	13	14	15
1	161	199	216	225	230	234	237	239	241	242	243	244	245	245	246
2	18.51	19.00	19.16	19.25	19.30	19.33	19.35	19.37	19.38	19.40	19.40	19.41	19.42	19.42	19.43
3	10.13	9.55	9.28	9.12	9.01	8.94	8.89	8.85	8.81	8.79	8.76	8.74	8.73	8.71	8.70
4	7.71	6.94	6.59	6.39	6.26	6.16	6.09	6.04	6.00	5.96	5.94	5.91	5.89	5.87	5.86
5	6.61	5.79	5.41	5.19	5.05	4.95	4.88	4.82	4.77	4.74	4.70	4.68	4.66	4.64	4.62
6	5.99	5.14	4.76	4.53	4.39	4.28	4.21	4.15	4.10	4.06	4.03	4.00	3.98	3.96	3.94
7	5.59	4.74	4.35	4.12	3.97	3.87	3.79	3.73	3.68	3.64	3.60	3.57	3.55	3.53	3.51
8	5.32	4.46	4.07	3.84	3.69	3.58	3.50	3.44	3.39	3.35	3.31	3.28	3.26	3.24	3.22
9	5.12	4.26	3.86	3.63	3.48	3.37	3.29	3.23	3.18	3.14	3.10	3.07	3.05	3.03	3.01
10	4.96	4.10	3.71	3.48	3.33	3.22	3.14	3.07	3.02	2.98	2.94	2.91	2.89	2.86	2.85
11	4.84	3.98	3.59	3.36	3.20	3.09	3.01	2.95	2.90	2.85	2.82	2.79	2.76	2.74	2.72
12	4.75	3.89	3.49	3.26	3.11	3.00	2.91	2.85	2.80	2.75	2.72	2.69	2.66	2.64	2.62
13	4.67	3.81	3.41	3.18	3.03	2.92	2.83	2.77	2.71	2.67	2.63	2.60	2.58	2.55	2.53
14	4.60	3.74	3.34	3.11	2.96	2.85	2.76	2.70	2.65	2.60	2.57	2.53	2.51	2.48	2.46
15	4.54	3.68	3.29	3.06	2.90	2.79	2.71	2.64	2.59	2.54	2.51	2.48	2.45	2.42	2.40
16	4.49	3.63	3.24	3.01	2.85	2.74	2.66	2.59	2.54	2.49	2.46	2.42	2.40	2.37	2.35
17	4.45	3.59	3.20	2.96	2.81	2.70	2.61	2.55	2.49	2.45	2.41	2.38	2.35	2.33	2.31
18	4.41	3.55	3.16	2.93	2.77	2.66	2.58	2.51	2.46	2.41	2.37	2.34	2.31	2.29	2.27
19	4.38	3.52	3.13	2.90	2.74	2.63	2.54	2.48	2.42	2.38	2.34	2.31	2.28	2.26	2.23
20	4.35	3.49	3.10	2.87	2.71	2.60	2.51	2.45	2.39	2.35	2.31	2.28	2.25	2.22	2.20
21	4.32	3.47	3.07	2.84	2.68	2.57	2.49	2.42	2.37	2.32	2.28	2.25	2.22	2.20	2.18
22	4.30	3.44	3.05	2.82	2.66	2.55	2.46	2.40	2.34	2.30	2.26	2.23	2.20	2.17	2.15
23	4.28	3.42	3.03	2.80	2.64	2.53	2.44	2.37	2.32	2.27	2.24	2.20	2.18	2.15	2.13
24	4.26	3.40	3.01	2.78	2.62	2.51	2.42	2.36	2.30	2.25	2.22	2.18	2.15	2.13	2.11
25	4.24	3.39	2.99	2.76	2.60	2.49	2.40	2.34	2.28	2.24	2.20	2.16	2.14	2.11	2.09
26	4.23	3.37	2.98	2.74	2.59	2.47	2.39	2.32	2.27	2.22	2.18	2.15	2.12	2.09	2.07
27	4.21	3.35	2.96	2.73	2.57	2.46	2.37	2.31	2.25	2.20	2.17	2.13	2.10	2.08	2.06
28	4.20	3.34	2.95	2.71	2.56	2.45	2.36	2.29	2.24	2.19	2.15	2.12	2.09	2.06	2.04
29	4.18	3.33	2.93	2.70	2.55	2.43	2.35	2.28	2.22	2.18	2.14	2.10	2.08	2.05	2.03
30	4.17	3.32	2.92	2.69	2.53	2.42	2.33	2.27	2.21	2.16	2.13	2.09	2.06	2.04	2.01
31	4.16	3.30	2.91	2.68	2.52	2.41	2.32	2.25	2.20	2.15	2.11	2.08	2.05	2.03	2.00
32	4.15	3.29	2.90	2.67	2.51	2.40	2.31	2.24	2.19	2.14	2.10	2.07	2.04	2.01	1.99
33	4.14	3.28	2.89	2.66	2.50	2.39	2.30	2.23	2.18	2.13	2.09	2.06	2.03	2.00	1.98
34	4.13	3.28	2.88	2.65	2.49	2.38	2.29	2.23	2.17	2.12	2.08	2.05	2.02	1.99	1.97
35	4.12	3.27	2.87	2.64	2.49	2.37	2.29	2.22	2.16	2.11	2.07	2.04	2.01	1.99	1.96
36	4.11	3.26	2.87	2.63	2.48	2.36	2.28	2.21	2.15	2.11	2.07	2.03	2.00	1.98	1.95
37	4.11	3.25	2.86	2.63	2.47	2.36	2.27	2.20	2.14	2.10	2.06	2.02	2.00	1.97	1.95
38	4.10	3.24	2.85	2.62	2.46	2.35	2.26	2.19	2.14	2.09	2.05	2.02	1.99	1.96	1.94
39	4.09	3.24	2.85	2.61	2.46	2.34	2.26	2.19	2.13	2.08	2.04	2.01	1.98	1.95	1.93
40	4.08	3.23	2.84	2.61	2.45	2.34	2.25	2.18	2.12	2.08	2.04	2.00	1.97	1.95	1.92
41	4.08	3.23	2.83	2.60	2.44	2.33	2.24	2.17	2.12	2.07	2.03	2.00	1.97	1.94	1.92
42	4.07	3.22	2.83	2.59	2.44	2.32	2.24	2.17	2.11	2.06	2.03	1.99	1.96	1.94	1.91
43	4.07	3.21	2.82	2.59	2.43	2.32	2.23	2.16	2.11	2.06	2.02	1.99	1.96	1.93	1.91
44	4.06	3.21	2.82	2.58	2.43	2.31	2.23	2.16	2.10	2.05	2.01	1.98	1.95	1.92	1.90
45	4.06	3.20	2.81	2.58	2.42	2.31	2.22	2.15	2.10	2.05	2.01	1.97	1.94	1.92	1.89



**Titik Persentase Distribusi t (df = 1 – 40)**

Pr	0.25	0.10	0.05	0.025	0.01	0.005	0.001
df	0.50	0.20	0.10	0.050	0.02	0.010	0.002
1	1.00000	3.07768	6.31375	12.70620	31.82052	63.65674	318.30884
2	0.81650	1.88562	2.91999	4.30265	6.96456	9.92484	22.32712
3	0.76489	1.63774	2.35336	3.18245	4.54070	5.84091	10.21453
4	0.74070	1.53321	2.13185	2.77645	3.74695	4.60409	7.17318
5	0.72669	1.47588	2.01505	2.57058	3.36493	4.03214	5.89343
6	0.71756	1.43976	1.94318	2.44691	3.14267	3.70743	5.20763
7	0.71114	1.41492	1.89458	2.36462	2.99795	3.49948	4.78529
8	0.70639	1.39682	1.85955	2.30600	2.89646	3.35539	4.50079
9	0.70272	1.38303	1.83311	2.26216	2.82144	3.24984	4.29681
10	0.69981	1.37218	1.81246	2.22814	2.76377	3.16927	4.14370
11	0.69745	1.36343	1.79588	2.20099	2.71808	3.10581	4.02470
12	0.69548	1.35622	1.78229	2.17881	2.68100	3.05454	3.92963
13	0.69383	1.35017	1.77093	2.16037	2.65031	3.01228	3.85198
14	0.69242	1.34503	1.76131	2.14479	2.62449	2.97684	3.78739
15	0.69120	1.34061	1.75305	2.13145	2.60248	2.94671	3.73283
16	0.69013	1.33676	1.74588	2.11991	2.58349	2.92078	3.68615
17	0.68920	1.33338	1.73961	2.10982	2.56693	2.89823	3.64577
18	0.68836	1.33039	1.73406	2.10092	2.55238	2.87844	3.61048
19	0.68762	1.32773	1.72913	2.09302	2.53948	2.86093	3.57940
20	0.68695	1.32534	1.72472	2.08596	2.52798	2.84534	3.55181
21	0.68635	1.32319	1.72074	2.07961	2.51765	2.83136	3.52715
22	0.68581	1.32124	1.71714	2.07387	2.50832	2.81876	3.50499
23	0.68531	1.31946	1.71387	2.06866	2.49987	2.80734	3.48496
24	0.68485	1.31784	1.71088	2.06390	2.49216	2.79694	3.46678
25	0.68443	1.31635	1.70814	2.05954	2.48511	2.78744	3.45019
26	0.68404	1.31497	1.70562	2.05553	2.47863	2.77871	3.43500
27	0.68368	1.31370	1.70329	2.05183	2.47266	2.77068	3.42103
28	0.68335	1.31253	1.70113	2.04841	2.46714	2.76326	3.40816
29	0.68304	1.31143	1.69913	2.04523	2.46202	2.75639	3.39624
30	0.68276	1.31042	1.69726	2.04227	2.45726	2.75000	3.38518
31	0.68249	1.30946	1.69552	2.03951	2.45282	2.74404	3.37490
32	0.68223	1.30857	1.69389	2.03693	2.44868	2.73848	3.36531
33	0.68200	1.30774	1.69236	2.03452	2.44479	2.73328	3.35634
34	0.68177	1.30695	1.69092	2.03224	2.44115	2.72839	3.34793
35	0.68156	1.30621	1.68957	2.03011	2.43772	2.72381	3.34005
36	0.68137	1.30551	1.68830	2.02809	2.43449	2.71948	3.33262
37	0.68118	1.30485	1.68709	2.02619	2.43145	2.71541	3.32563
38	0.68100	1.30423	1.68595	2.02439	2.42857	2.71156	3.31903
39	0.68083	1.30364	1.68488	2.02269	2.42584	2.70791	3.31279
40	0.68067	1.30308	1.68385	2.02108	2.42326	2.70446	3.30688

Catatan: Probabilita yang lebih kecil yang ditunjukkan pada judul tiap kolom adalah luas daerah dalam satu ujung, sedangkan probabilitas yang lebih besar adalah luas daerah dalam kedua ujung



# VISION & MISSION

## Visi & Misi



A Total Food Solutions Company  
Perusahaan Total Food Solutions

### VISION Visi

### MISSION Misi

- To provide sustainable solutions for food needs
- To continuously improve our people processes and technologies
- To contribute to the welfare of the society and environment in a sustainable manner
- To continuously improve Stakeholders Values

• Memberikan solusi atas kebutuhan pangan masyarakat

• Terus meningkatkan proses dan teknologi

• Selalu meningkatkan kesejahteraan masyarakat dan lingkungan

• Meningkatkan kontribusi bagi kesejahteraan masyarakat dan lingkungan secara berkelanjutan

• Meningkatkan stakeholder Values secara berkelanjutan

# FINANCIAL HIGHLIGHTS

## Ikhtisar Keuangan

	2011	2010	2009	2008	2007	Dalam miliar Rupiah kecuali dinyatakan lain
<b>Net Sales</b>	45,322.3	38,403.4	37,397.2	38,799.3	27,858.3	Penjualan Neto
<b>Gross Profit</b>	12,583.1	12,487.0	10,456.5	8,976.9	6,623.5	Labo Bruto
<b>Income from Operations (EBIT)</b>	6,851.0	6,296.1	4,623.7	3,796.1	2,588.4	Labo Usaha (EBIT)
<b>Income for the Year</b>	3,077.2	2,952.9	2,075.9	1,034.4	980.4	Labo Tahun Berjalan yang Dapat Diatribusikan kepada Pemilik Entitas Induk
<b>Attributable to Equity Holders of the Parent Entity</b>						
<b>Shares Outstanding (million)</b>	8,780.4	8,780.4	8,780.4	8,780.4	8,528.6	Jumlah Saham yang Dimiliki dan Ditetapkan (Guz) dan Ditetapkan (Guz) Labo Bersih Per Saham Dasar (Rp) 1
<b>Basic Earnings Per Share (Rp)</b>	350	336	236	120	115	Labo Bersih Per Saham Dasar (Rp) 1
<b>Current Assets</b>	24,501.7	20,078.0	12,967.2	14,323.3	11,809.1	Aset Lancar
<b>Current Liabilities</b>	12,831.3	9,859.1	11,148.5	16,255.1	12,888.7	Liabilitas Jangka Pendek
<b>Net Working Capital</b>	11,670.4	10,218.9	1,818.7	(1,931.8)	(1,079.5)	Modal Kerja Bersih
<b>Total Assets</b>	53,865.9	47,276.0	40,383.0	39,591.3	29,706.9	Total Aset
<b>Capital Expenditures</b>	2,945.3	2,575.7	3,090.3	2,332.3	1,169.8	Pengeluaran Berjangka Modal
<b>Total Equity 2</b>	31,610.2	24,852.8	15,496.2	13,158.9	10,912.4	Total Ekuitas 2
<b>Non-Controlling Interests</b>	12,213.4	8,068.2	5,340.7	4,587.4	3,721.8	Keperungan Nonpengendali
<b>Total Liabilities</b>	21,975.7	22,423.1	24,886.8	26,432.4	18,794.5	Total Liabilitas
<b>Funded Debt</b>	13,886.2	14,326.0	17,290.7	18,579.2	12,393.4	Piutang yang Dimainkan Bunga
<b>Return on Assets (%) - NPAT 2</b>	9.7	9.0	7.1	5.2	5.9	Imbal Hasil atas Aset (%) - Labo Bersih 2
<b>Return on Assets (%) - EBIT 2</b>	13.6	14.4	11.6	11.0	11.2	Imbal Hasil atas Aset (%) - Labo Usaha 2
<b>Return on Equity (%) 2</b>	17.3	19.5	19.9	14.9	16.3	Imbal Hasil atas Ekuitas (%) 2
<b>Current Ratio (x)</b>	1.91	2.04	1.16	0.88	0.92	Rasio Lancar (x)
<b>Liabilities to Assets Ratio (x)</b>	0.41	0.47	0.62	0.67	0.63	Rasio Liabilitas Terhadap Aset (x)
<b>Liabilities to Equity Ratio (x) 3</b>	0.70	0.90	1.61	2.01	1.72	Rasio Liabilitas Terhadap Ekuitas (x) 2
<b>Gearing Ratio - Gross (x) 2</b>	0.43	0.58	1.12	1.41	1.14	Gearing Ratio - Gross (x) 2
<b>Gearing Ratio - Net (x) 2</b>	0.02	0.16	0.83	1.09	0.72	Gearing Ratio - Net (x) 2

1. Calculated based on weighted average number of shares  
2. Dengan memperhitungkan keperungan nonpengendali  
3. Imbal hasil merupakan total return including noncontrolling interests

1. Dihitung berdasarkan jumlah rata-rata tertimbang saham  
2. Dengan memperhitungkan keperungan nonpengendali  
3. Imbal hasil merupakan total return termasuk keperungan nonpengendali

The figures are stated in Indonesian language

Angka disajikan dalam Bahasa Indonesia

# Vision visi Mission misi

## A Total Food Solutions Company

- To provide sustainable solutions for food needs
- To continuously improve our people, processes and technologies
- To contribute to the welfare of the society and environment in a sustainable manner
- To continuously improve stakeholders' values

## Perusahaan Total Food Solutions

- Memberikan solusi atas kebutuhan pangan secara berkelanjutan
- Semaksimal meningkatkan kompetensi karyawan, proses produksi dan teknologi kami
- Memberikan kontribusi bagi kesejahteraan masyarakat dan lingkungan secara berkelanjutan
- Meningkatkan stakeholders' values secara berkesinambungan

## Values Nilai-nilai

"With discipline as the basis of our way of life. We conduct our business with integrity. We treat our stakeholders with respect and together we unite to strive for excellence and continuous innovation."

"Dengan disiplin sebagai jaisalah hidup. Kami menjalankan usaha kami dengan menjunjung tinggi integritas. Kami menghargai seluruh pemangku kepentingan dan secara bersama-sama membangun kesatuan untuk mencapai keunggulan dan inovasi yang berkelanjutan."

## FINANCIAL HIGHLIGHTS INHTISAN KEUANGAN

in Millions of Rupiah dalam Miliar Rupiah unless stated otherwise	2012	2011	2010	Dalam miliar Rupiah kecuali dinyatakan lain
Net Sales	50.884	48.302,3	38.403,4	Penghasilan Mula
Gross Profit	15.864,1	12.583,1	12.487,0	Laba Bruto
Income from Operations (EBIT)	6.879,6	6.622,5	6.208,6	Laba Usaha (EBIT)
EBITDA	6.594,2	6.365,1	7.865,0	EBITDA
Income for the Year	4.779,4	4.691,2	3.934,8	Laba Tahunan Bersih
Income for the Year after Taxation	3.291,2	3.077,2	2.952,9	Laba Tahunan Bersih setelah Pajak
Earnings of the Parent (EPS)	3.291,2	3.077,2	2.952,9	Labanya Pemegang Saham Utama
Comprehensive Income for the Year	4.871,7	4.017,4	4.016,8	Labanya Pemegang Saham Utama dan Saham Minoritas
Comprehensive Income for the Year after Taxation (EPS)	3.291,2	3.077,2	2.952,9	Labanya Pemegang Saham Utama dan Saham Minoritas setelah Pajak
Special Dividend (in million)	8.780,4	8.780,4	8.780,4	Aset Saham yang Diperseorotkan (per Saham Penuh Total)
Dividend for the Shareholder in Cash (in Rp)	371	\$50	\$58	Labanya Saham Pemegang Saham Utama dan Saham Minoritas
Current Assets	26.303,0	24.531,7	20.078,9	Aset Lancar
Current Liabilities	13.069,5	12.831,3	9.828,1	Liabilitas Jangka Pendek
Net Working Capital	13.233,4	11.670,4	10.215,9	Masa Kerja Bersih
Total Assets	59.214,2	53.566,9	47.276,0	Total Aset
Capital Expenditures	4.924,3	2.845,3	2.572,1	Pengeluaran Berjangka Masa Panjang
Total Equity <sup>1</sup>	34.142,7	31.610,2	24.822,8	Total Ekuitas <sup>1</sup>
Non-Controlling Interests	12.934,0	12.213,4	8.026,2	Majikan Pihak Non-Perusahaan
Total Liabilities	25.071,5	21.975,7	22.423,1	Total Liabilitas
Equity Debt	15.329,6	13.686,2	14.026,0	Piutang dan Utang Perusahaan Saham
Gross Profit Margin	27,1%	27,8%	32,5%	Marginal Laba Bruto
EBIT Margin	13,7%	15,1%	16,4%	Marginal Laba Usaha (EBIT)
Net Income Margin (Attributable to Equity Holders of the Parent Entity)	6,5%	8,8%	7,7%	Distribusi Laba Bersih Pemegang Saham Utama
Return on Assets (ROA) - Self Income <sup>2</sup>	8,5	8,7	9,0	Imbal Hasil Atas Aset (ROA) Laba Saham <sup>2</sup>
Return on Assets (ROA) - EBIT <sup>3</sup>	13,2	13,6	14,4	Imbal Hasil Atas Aset (ROA) Laba Usaha <sup>3</sup>
Return on Equity (ROE) <sup>1</sup>	14,5	17,3	19,5	Marginal Laba Saham yang Diperseorotkan
Current Ratio (CR)	2,00	1,91	2,04	Imbal Hasil Atas Aset (ROA) Laba Saham <sup>2</sup>
Liabilities to Assets Ratio (L/A)	0,42	0,41	0,47	Rasio Liabilitas terhadap Aset (RO)
Liabilities to Equity Ratio (L/E) <sup>1</sup>	0,74	0,70	0,80	Rasio Liabilitas terhadap Ekuitas (RO)
Gearing Ratio - Gross (G) <sup>1</sup>	0,45	0,42	0,58	Gearing Ratio - Gross (RO)
Gearing Ratio - Net (N) <sup>1</sup>	0,08	0,02	0,16	Gearing Ratio - Net (RO)

1. Calculated based on weighted average number of shares  
 2. Based on account Non-Controlling Interests  
 3. Return represents total return including Non-Controlling Interests  
 The figures are stated in Indonesian language



# FINANCIAL HIGHLIGHTS

Keuangan

In Billion of rupiah dalam miliar rupiah kecuali dalam triliun	2016					2015					2014					2013					2012									
	Q1	Q2	Q3	Q4	Annual	Q1	Q2	Q3	Q4	Annual	Q1	Q2	Q3	Q4	Annual	Q1	Q2	Q3	Q4	Annual	Q1	Q2	Q3	Q4	Annual	Q1	Q2	Q3	Q4	Annual
Net Sales	68,528.1	64,630.9	63,184.5	65,633.7	262,277.3	74,238.4	72,264.1	70,139.8	72,549.9	279,592.4	79,679.9	78,679.9	76,198.8	78,192.2	302,770.8	82,145.5	81,145.5	79,145.5	81,145.5	323,576.5	87,145.5	86,145.5	84,145.5	86,145.5	343,576.5	92,145.5	91,145.5	89,145.5	91,145.5	363,576.5
Net Income	10,234.5	9,876.5	9,543.2	10,123.4	39,777.6	11,234.5	10,876.5	10,543.2	11,123.4	43,777.6	12,234.5	11,876.5	11,543.2	12,123.4	58,777.6	13,234.5	12,876.5	12,543.2	13,123.4	70,777.6	14,234.5	13,876.5	13,543.2	14,123.4	90,777.6	15,234.5	14,876.5	14,543.2	15,123.4	110,777.6
Operating Profit	12,345.6	11,987.6	11,654.3	12,234.5	48,222.0	13,345.6	12,987.6	12,654.3	13,123.4	58,110.9	14,345.6	13,987.6	13,654.3	14,123.4	70,110.9	15,345.6	14,987.6	14,654.3	15,123.4	80,110.9	16,345.6	15,987.6	15,654.3	16,123.4	100,110.9	17,345.6	16,987.6	16,654.3	17,123.4	120,110.9
Net Income After Tax	8,765.4	8,432.1	8,123.4	8,543.2	33,864.1	9,123.4	8,765.4	8,432.1	8,876.5	35,207.4	9,543.2	9,123.4	8,765.4	9,123.4	48,543.2	10,123.4	9,765.4	9,432.1	9,876.5	58,110.9	10,543.2	10,123.4	9,765.4	10,123.4	68,110.9	11,123.4	10,765.4	10,432.1	10,876.5	80,110.9
EPS (Rp)	123.4	119.8	116.5	122.3	497.7	133.4	129.9	126.5	131.2	587.7	143.4	139.9	136.5	141.2	707.7	153.4	149.9	146.5	151.2	807.7	163.4	159.9	156.5	161.2	1007.7	173.4	169.9	166.5	171.2	1207.7
Dividend Payout Ratio (%)	15.2	14.8	14.5	15.1	15.0	15.8	15.4	15.1	15.5	16.2	16.8	16.4	16.1	16.5	17.5	18.1	17.7	17.4	17.8	18.8	19.4	19.0	18.7	19.1	20.8	21.4	21.0	20.7	21.1	22.5
Return on Equity (%)	12.5	12.1	11.8	12.3	12.1	12.8	12.4	12.1	12.5	13.2	13.8	13.4	13.1	13.5	14.5	15.1	14.7	14.4	14.8	15.8	16.4	16.0	15.7	16.1	18.0	18.6	18.2	17.9	18.3	20.5
Debt to Equity Ratio (%)	45.2	44.8	44.5	45.1	45.0	45.8	45.4	45.1	45.5	46.2	46.8	46.4	46.1	46.5	47.5	48.1	47.7	47.4	47.8	48.8	49.4	49.0	48.7	49.1	50.8	51.4	51.0	50.7	51.1	52.5
Current Ratio	1.5	1.5	1.5	1.5	1.5	1.5	1.5	1.5	1.5	1.5	1.5	1.5	1.5	1.5	1.5	1.5	1.5	1.5	1.5	1.5	1.5	1.5	1.5	1.5	1.5	1.5	1.5	1.5	1.5	1.5
Operating Cash Flow	15,234.5	14,876.5	14,543.2	15,123.4	59,777.6	16,234.5	15,876.5	15,543.2	16,123.4	68,777.6	17,234.5	16,876.5	16,543.2	17,123.4	80,777.6	18,234.5	17,876.5	17,543.2	18,123.4	90,777.6	19,234.5	18,876.5	18,543.2	19,123.4	110,777.6	20,234.5	19,876.5	19,543.2	20,123.4	130,777.6
Capital Expenditure	(2,345.6)	(2,234.5)	(2,123.4)	(2,234.5)	(9,938.0)	(2,456.7)	(2,345.6)	(2,234.5)	(2,345.6)	(11,382.4)	(2,567.8)	(2,456.7)	(2,345.6)	(2,456.7)	(13,824.7)	(2,678.9)	(2,567.8)	(2,456.7)	(2,567.8)	(15,777.6)	(2,789.0)	(2,678.9)	(2,567.8)	(2,678.9)	(18,777.6)	(2,890.1)	(2,789.0)	(2,678.9)	(2,789.0)	(20,777.6)
Free Cash Flow	12,888.9	12,642.0	12,419.8	12,888.9	49,839.6	13,777.8	13,530.9	13,318.7	13,777.8	57,839.6	14,666.7	14,420.8	14,207.6	14,666.7	66,952.9	15,555.6	15,304.7	15,090.5	15,555.6	75,000.0	16,444.5	16,193.6	15,974.4	16,444.5	98,175.3	17,333.4	17,082.5	16,864.3	17,333.4	119,222.0

1. Labeled based on the good report number of items
2. Including acquisition of subsidiaries
3. Including interest free financing benefits
4. After non-recurring items including
5. Rebased due to non-availability of data

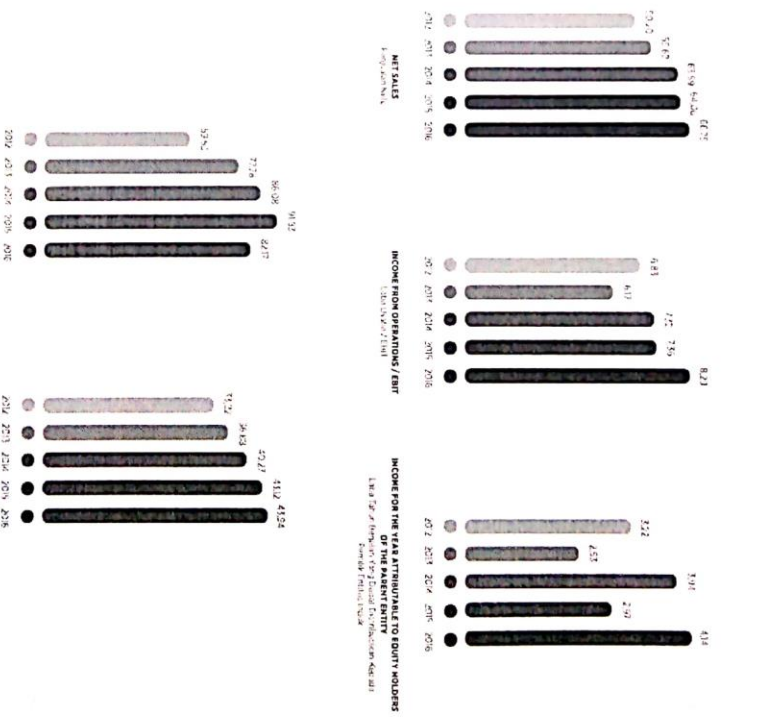


1. Based on financial statements of subsidiaries
2. Including acquisition of subsidiaries
3. Including interest free financing benefits
4. After non-recurring items including
5. Rebased due to non-availability of data



# PERFORMANCE GRAPHS

Grafik Kinerja Keuangan



1. In Billion of rupiah
2. The figures are stated in Indonesian Language

1. Dalam miliar rupiah
2. Angka-nya dinyatakan dalam Bahasa Indonesia



### Financial Highlights

Indikator Keuangan

	2017	2016	2015	2014	2013	Dalam miliar Rupiah kecuali dinyatakan lain
<b>In billion of Rupiah unless otherwise stated</b>						
Net Sales	20,245	14,805	14,961	10,754	10,723	Penghasilan Neto
Cost of Profit	13,424	9,317	10,281	10,328	13,649	Laba Usaha Bersih
Income from Operations / EBIT	6,821	5,488	4,680	4,426	7,074	Laba Usaha EBITDA
EBITDA	14,824	10,901	9,275	8,338	11,151	EBITDA
Report for the Year	5,151	5,869	3,702	5,285	3,762	Laba Tahun Berjalan
Majority share of the Parent Entity Non-Controlling Interests Contribution to income for the year	1,032	1,144	1,043	1,018	1,542	Yang Diambil Dalam Laporan Keuangan - Kepentingan Nonpengendali
Minority share of the Parent Entity Contribution to income for the year	4,119	4,726	2,659	4,267	2,220	Yang Diambil Dalam Laporan Keuangan - Pemilik Entitas Induk
Contribution to income from the Parent Entity Non-Controlling Interests	3,079	4,083	4,453	4,861	4,703	Laba kepentingan Tahun Berjalan
Contribution to income from the Parent Entity Non-Controlling Interests	4,083	3,811	4,462	3,524	3,487	Yang Diambil Dalam Laporan Keuangan - Pemilik Entitas Induk
Contribution to income from the Parent Entity Non-Controlling Interests	791	1,872	501,0	1,255	1,623	- Kepentingan Nonpengendali
Special Dividend (million)	4,274	2,804	8,704	8,304	8,704	Jumlah Saham yang Diterbitkan dan Dipecahkan (Miliar Saham)
Basic Earnings per Share attributable to Equity Holders of the Parent Entity (Rp)	475	472	338	450	285	Laba Per Saham Dasar Yang Diambil Dalam Laporan Keuangan (Rp)
Current Assets	24,614	24,892	24,852	41,014	32,721	Aset Lancar
Current Liabilities	23,637	19,214	25,015	22,658	11,873	Liabilitas Jangka Pendek
Net Working Capital	1,077	5,678	1,747	18,356	21,008	Modal Kerja Bersih
Total Assets	62,722	31,134	40,889	5,584	6,793	Penghasilan Bersih Modal
Capital Expenditures	46,724	43,918	45,118	40,274	30,883	Total Ekuitas
Total Equity	10,239	4,621	15,642	15,934	14,921	Total Ekuitas
Minor Current Equity	4,032	4,821	48,078	40,820	43,938	Kepentingan Nonpengendali
Total Liabilities	47,483	26,463	25,147	10,340	8,072	Total Liabilitas
Report Date	21/02/17	21/02/16	20/02/15	27/02/14	27/02/13	Pengumuman Laporan Keuangan
Grant from IZPT	2,034	20,046	21,906	24,904	24,704	Majelis Laba Bersih
EBIT Margin	33,7%	37,1%	31,3%	41,1%	65,3%	Majelis Laba Bersih
EBITDA Margin	73,2%	73,6%	62,0%	40,1%	64,7%	Majelis EBITDA
Net Income Margin (percentage to Equity holder of the Parent Entity)	25,9%	37,0%	30,7%	41,3%	64,9%	Majelis Laba Bersih yang Diambil Dalam Laporan Keuangan
Income on Asset (net) - Net Income*	6,1	4,2	4,4	5,0	5,0	Imbal Hasil Atas Aset (net) - Laba Bersih*
Income on Asset (net) - Net Income*	14,3	9,5	8,3	8,9	9,0	Imbal Hasil Atas Aset (net) - Laba Usaha*
Return on Equity (net)	1,4%	1,2%	0,9%	1,3%	1,3%	Imbal Hasil atas Ekuitas (net)
Current Ratio (net)	0,58	1,51	1,31	1,33	1,38	Rasio Lancar (net)
Liabilities to Assets - EBITDA	32,7%	18,2%	16,8%	11,6%	11,7%	Rasio Liabilitas Terhadap Aset (net)
Liabilities to Equity (net)	462	589	1,11	1,14	1,1*	Rasio Liabilitas Terhadap Ekuitas (net)
Geared Ratio - Current (net)	1,02	0,91	0,64	0,87	0,74	Geared Ratio - Current (net)
Geared Ratio - Market*	1,24	0,71	0,94	0,72	0,79	Geared Ratio - Market*

1. Calculated based on weighted average number of shares
2. Including advance for purchases of assets
3. Taking into account Non-Controlling Interests
4. Return represents total return including Non-Controlling Interests

The figures are stated in Indonesian Language

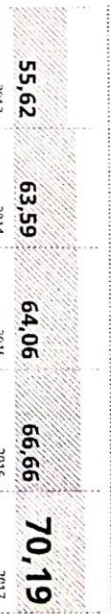
Angka disajikan dalam Bahasa Indonesia



### Performance Graphs

Grafik Kinerja Keuangan

Net Sales  
Penjualan Neto



Income from Operations / EBIT  
Labas Tahun Berjalan Yang Diambil Distribusi Kepada Pemilik Entitas Induk



Income for the Year Attributable to Equity Holders of the Parent Entity  
Labas Tahun Berjalan Yang Diambil Distribusi Kepada Pemilik Entitas Induk



Total Assets  
Total Aset



Total Equity  
Total Ekuitas



The figures are stated in Indonesian Language

Dalam triliun Rupiah  
Angka disajikan dalam Bahasa Indonesia



## RIWAYAT HIDUP

1. Nama Lengkap : Rena Marlina
2. Tempat, Tanggal Lahir : Pamalian, 17 Nopember 1997
3. Agama : Islam
4. Kebangsaan : Indonesia
5. Status Perkawinan : Belum Kawin
6. Alamat : Jl. Gatot Subroto IV, Gang Cengkeh
7. Pendidikan : a. SDN 3 Rubung Buyung  
b. SMPN 6 Cempaga  
c. Pondok Pesantren Al Marhamah Putri Sampit  
d. Fakultas Ekonomi dan Bisnis Islam UIN Antasari Banjarmasin Jurusan SI Ekonomi Syariah Angkatan 2015
8. Pengalaman Organisasi : a. Forum Silaturrahmi Mahasiswa (FOSMA)  
b. HIMI Komisariat Fakultas Syariah  
c. ASRI Fakultas Syariah dan Ekonomi
9. Orang Tua Ayah
  - a. Nama : Syamsul Bahri
  - b. Pekerjaan : Wiraswasta
  - c. Alamat : Desa Rubung Buyung RT 10 RW 05  
Kecamatan Cempaga,  
Kabupaten Kotawaringin Timur.

Ibu

- a. Nama : Juhriah
  - b. Pekerjaan : Ibu Rumah Tangga
  - d. Alamat : Desa Rubung Buyung RT 10 RW 05  
Kecamatan Cempaga,  
Kabupaten Kotawaringin Timur.
10. Saudara (Jumlah Saudara) : Anak Kedua dari dua Bersaudara
- a. Mawan Setiawan





**KEMENTERIAN AGAMA REPUBLIK INDONESIA  
UNIVERSITAS ISLAM NEGERI  
ANTASARI BANJARMASIN  
FAKULTAS EKONOMI DAN BISNIS ISLAM**

Jalan Jenderal Ahmad Yani Km 4,5 Banjarmasin  
Email: febima@uin-antasari.ac.id Web: www.febi.uin-antasari.ac.id

**PENETAPAN PERUBAHAN JUDUL SKRIPSI**

Nomor : B- 3986 /Un.14/III.5/PP.00.9/12/2018

Memperhatikan surat permohonan Saudara (i) dan hasil rapat Tim Seleksi Proposal Skripsi berkenaan dengan perubahan judul, maka kami dapat menyetujui dan menetapkan judul yang baru terhadap skripsi Saudara (i) :

Nama : Rena Marlina  
NIM : 1501151178  
Program/Jurusan : S.1 / Ekonomi Syariah  
Judul Terdahulu : Pengaruh Laba Bersih dan Total Aset Terhadap Profitabilitas Saham Syariah Subsektor Perusahaan Kosmetik yang Terdaftar di Bursa Efek Indonesia Periode 2013-2017  
Judul Baru : Pengaruh Laba Bersih dan Total Aset Terhadap Profitabilitas Saham Syariah PT. Indofood Sukses Makmur Tbk Periode 2008-2017

Dengan tim pembimbing sebagai berikut :

Pembimbing I : Dr. Muhaimin, S.Ag., M.A.  
Pembimbing II : Hj. Zulpa Makiah, M.Ag.

Saudara (i) diharapkan segera melakukan konsultasi dengan Pembimbing I dan Pembimbing II guna mendapatkan arahan dalam rangka persiapan pembuatan skripsi selanjutnya.

Demikian penetapan ini dibuat untuk diketahui dan dilaksanakan dengan semestinya.

Banjarmasin, 27 Desember 2018



Dekan

Dr. H. Fathurahman Azhari, M.H.I

NIP. 19600609 198803 1 003

Tembusan :

1. Rektor UIN Antasari (sebagai laporan);
2. Dosen Pembimbing I dan Pembimbing II;
3. Mahasiswa (i) ybs;
4. Arsip.



KEMENTERIAN AGAMA REPUBLIK INDONESIA  
UNIVERSITAS ISLAM NEGERI ANTASARI  
FAKULTAS EKONOMI DAN BISNIS ISLAM

Jalan Jenderal Ahmad Yani Km 4,5 Telp. (0511) 3265783 Banjarmasin 70235

28 Agustus 2018

Nomor : B-3044/Un.14/II.1/PP.00.0/08/2018  
Lampiran : Satu berkas  
Hal : Penetapan Waktu Seminar  
Desain Operasional Skripsi

Yth. Rena Marlina / 1501151178  
Banjarmasin

*Assalamu'alaikum wr. wb.*

Berdasarkan surat permohonan Saudara (i) tertanggal 28 Agustus 2018, maka dengan ini Ketua Jurusan Ekonomi Syariah Fakultas Ekonomi dan Bisnis Islam UIN Antasari menetapkan waktu seminar desain operasional skripsi kepada:

Nama / NIM : Rena Marlina / 1501151178  
Jurusan : Ekonomi Syariah  
Judul : Pengaruh Laba Bersih dan Total Aset terhadap Profitabilitas Perusahaan Kosmetik yang Terdaftar di Bursa Efek Indonesia Periode 2012-2016  
Hari/Tanggal : Selasa, 04/09/2018  
Waktu : 09.00 - 11.00  
Tempat : Ruang Munaqasyah FEBI Lt. 3

dengan susunan tim seminar sebagai berikut:

Penguji I : Dr. Muhaimin, S.Ag., M.A.  
Penguji II : Hj. Zulpa Makiah, M.Ag.  
Notulen : Adi Wahyu Ilhami, SHI, MH.  
Pembahas Utama I : Noor Sari /  
Pembahas Utama II : Muhammad Rizali /

Demikian surat ini dibuat untuk dipergunakan sebagaimana mestinya.

*Wassalamu'alaikum wr. wb.*

Ketua Jurusan Ekonomi Syariah,  
  
Rohana Fandah, S.E., M.M.  
NIP. 19780427 200901 2 010  


**Catatan:**

Diharap pelaksanaan seminar tepat waktu untuk menghindari tertundanya seminar-seminar berikutnya.

No. : 2



KEMENTERIAN AGAMA REPUBLIK INDONESIA  
UNIVERSITAS ISLAM NEGERI ANTASARI  
FAKULTAS EKONOMI DAN BISNIS ISLAM

Jalan Jenderal Ahmad Yani Km 4,5 Telp. (0511) 3265783 Banjarmasin 70235

**SURAT KETERANGAN**

Nomor: B-3070/Un.14/II.1/PP.00.0/08/2018

Ketua Jurusan Ekonomi Syariah Fakultas Ekonomi dan Bisnis Islam UIN Antasari, menyatakan dengan sebenarnya bahwa:

Nama : Rena Marlina  
NIM : 1501151178  
Jurusan : Ekonomi Syariah  
Judul : Pengaruh Laba Bersih dan Total Aset terhadap Profitabilitas Perusahaan Kosmetik yang Terdaftar di Bursa Efek Indonesia Periode 2012-2016

telah melaksanakan seminar desain operasional skripsi pada:

Hari/Tanggal : Selasa, 04/09/2018  
Waktu : 09.00 - 11.00  
Tempat : Ruang Munaqasyah FEBI Lt. 3

dengan susunan tim seminar sebagai berikut:

Penguji I : Dr. Muhaimin, S.Ag., M.A.  
Penguji II : Hj. Zulpa Makiah, M.Ag.  
Notulen : Adi Wahyu Ilhami, SHI, MH.  
Pembahas Utama I : Noor Sari /  
Pembahas Utama II : Muhammad Rizali /

Demikian surat keterangan ini dibuat untuk dipergunakan sebagaimana mestinya.

Banjarmasin, 30 Agustus 2018  
Ketua Jurusan Ekonomi Syariah,



Tembusan:

1. Rektor UIN Antasari
2. Kabag Keuangan UIN Antasari
3. Mahasiswa ybs.

No. : 2



**KEMENTERIAN AGAMA RI  
FAKULTAS EKONOMI DAN BISNIS ISLAM  
UIN ANTASARI BANJARMASIN**

## **Sertifikat**

Nomor: 3894 /Un.14/III.5/PP.00.9/12/2018

Dekan Fakultas Ekonomi dan Bisnis Islam  
UIN Antasari Banjarmasin menerangkan bahwa:

**RENA MARLINA**

**NIM: 1501151178**

Kelahiran Pamalian, 17 November 1997

**Telah mengikuti**

Tes Kompetensi Baca Tulis Al-Qur'an  
yang dilaksanakan Fakultas Ekonomi dan Bisnis Islam  
UIN Antasari Banjarmasin dengan predikat

**BAIK**

Banjarmasin, 18 Desember 2018



Dekan,  
**Dr. H. Fathurrahman Azhari, M.H.I**  
**NIP. 19600609 198803 1 003**





# SERTIFIKAT

No: B-05/Un.14/III.5/LKK/PP.00.9/06/2018

Diberikan kepada:

**RENA MARLINA**  
1501151187

sebagai  
**Peserta**  
dalam kegiatan

## LATIHAN KETERAMPILAN REAGAMAAN

yang diselenggarakan oleh:

**“Fakultas Ekonomi dan Bisnis Islam UIN Antasari Banjarmasin”**

*Auditorium Mastur Jahri UIN Antasari Banjarmasin*

Antasari, 26 Juni 2018

Dekan



Dr. H. *Rahmatun Nuzuliyah*  
M.Hi. 15687609/1988031 003



**KEMENTERIAN AGAMA REPUBLIK INDONESIA  
UNIVERSITAS ISLAM NEGERI  
ANTASARI BANJARMASIN  
FAKULTAS EKONOMI DAN BISNIS ISLAM**

Jalan A. Yani Km. 4.5 Banjarmasin 70235  
Telepon (0511) 6777663

e-mail: [febimail@uin-antasari.ac.id](mailto:febimail@uin-antasari.ac.id) / [febi\\_uinantasari@gmail.com](mailto:febi_uinantasari@gmail.com) website: [www.febi.uin-antasari.ac.id](http://www.febi.uin-antasari.ac.id)

**CATATAN KONSULTASI BIMBINGAN SKRIPSI**

Nama : Rena Marlina  
NIM : 1501151178  
Jurusan : Ekonomi Syariah  
Judul Skripsi : Pengaruh laba bersih dan total aset terhadap profitabilitas saham syariah PT Indofood Sukses Makmur Tbk periode 2008-2017.  
Pembimbing I : Dr. Muhaimin, S.Ag., MA  
Pembimbing II : Hj. Zulpa Makiah, M.Ag

CATATAN PEMBIMBING I	CATATAN PEMBIMBING II
<p>ACC</p> <p>25 Jan 2019</p> <p><i>[Signature]</i></p> <p>DR. MUHAJMIN, MA</p>	

**Catatan:**

- Setiap Konsultasi lembaran catatan ini harus dibawa untuk diisi oleh Pembimbing I / Pembimbing II.
- Konsultasi berikutnya harus membawa lembaran serupa yang masih kosong (lembaran ini dapat dicopy).





**KEMENTERIAN AGAMA REPUBLIK INDONESIA  
UNIVERSITAS ISLAM NEGERI  
ANTASARI BANJARMASIN  
FAKULTAS EKONOMI DAN BISNIS ISLAM**

Jalan A. Yani Km. 4.5 Banjarmasin 70235

Telepon (0511) 6777663

e-mail: [febimail@uin-antasari.ac.id](mailto:febimail@uin-antasari.ac.id) / [febi\\_uinantasari@gmail.com](mailto:febi_uinantasari@gmail.com) website: [www.febi.uin-antasari.ac.id](http://www.febi.uin-antasari.ac.id)

**CATATAN KONSULTASI BIMBINGAN SKRIPSI**

Nama : Rena Marlina  
NIM : 1501151178  
Jurusan : Ekonomi Syariah  
Judul Skripsi : Pengaruh laba bersih dan total aset terhadap profitabilitas saham syariah PT Indofood Sukses Makmur Tbk periode 2008-2017.  
Pembimbing I : Dr. Muhaimin, S.Ag., MA  
Pembimbing II : Hj. Zulpa Makiah, M.Ag

CATATAN PEMBIMBING I	CATATAN PEMBIMBING II
<p>Revisi bagian masalah yang ada catatan</p> <p>24 Jan 2019</p> <p><i>[Signature]</i></p> <p>Dr. Muhaimin, MA</p>	

**Catatan:**

- Setiap Konsultasi lembar catatan ini harus dibawa untuk diisi oleh Pembimbing I / Pembimbing II.
- Konsultasi berikutnya harus membawa lembar serupa yang masih kosong (lembaran ini dapat dicopy).



**KEMENTERIAN AGAMA REPUBLIK INDONESIA  
UNIVERSITAS ISLAM NEGERI  
ANTASARI BANJARMASIN  
FAKULTAS EKONOMI DAN BISNIS ISLAM**

Jalan A. Yani Km. 4.5 Banjarmasin 70235

Telepon (0511) 6777663

e-mail: [febimail@uin-antasari.ac.id](mailto:febimail@uin-antasari.ac.id)/ [febi\\_uinantasari@gmail.com](mailto:febi_uinantasari@gmail.com) website: [www.febi.uin-antasari.ac.id](http://www.febi.uin-antasari.ac.id)

**CATATAN KONSULTASI BIMBINGAN SKRIPSI**

Nama : Rena Marlina  
NIM : 1501151178  
Jurusan : Ekonomi Syariah  
Judul Skripsi : Pengaruh laba bersih dan total aset terhadap profitabilitas saham syariah PT Indofood Sukses Makmur Tbk periode 2008-2017.  
Pembimbing I : Dr. Muhaimin, S.Ag., MA  
Pembimbing II : Hj. Zulpa Makiah, M.Ag

CATATAN PEMBIMBING I	CATATAN PEMBIMBING II
<p><i>Perganti semester revisi semis edit</i></p> <p><i>22 Jun 2019</i></p> <p><i>[Signature]</i></p> <p><i>DR MUHAIMIN MA</i></p>	

**Catatan:**

- Setiap Konsultasi lembar catatan ini harus dibawa untuk diisi oleh Pembimbing I / Pembimbing II.
- Konsultasi berikutnya harus membawa lembar serupa yang masih kosong (lembaran ini dapat dicopy).



**KEMENTERIAN AGAMA REPUBLIK INDONESIA  
UNIVERSITAS ISLAM NEGERI  
ANTASARI BANJARMASIN  
FAKULTAS EKONOMI DAN BISNIS ISLAM**

Jalan A. Yani Km. 4.5 Banjarmasin 70235  
Telepon (0511) 6777663

e-mail: [febimail@uin-antasari.ac.id](mailto:febimail@uin-antasari.ac.id)/ [febi.uinantasari@gmail.com](mailto:febi.uinantasari@gmail.com) website: [www.febi.uin-antasari.ac.id](http://www.febi.uin-antasari.ac.id)

**CATATAN KONSULTASI BIMBINGAN SKRIPSI**

Nama : Rena Marlina  
NIM : 1501151178  
Jurusan : Ekonomi Syariah  
Judul Skripsi : Pengaruh laba bersih dan total aset terhadap profitabilitas saham syariah PT Indofood Sukses Makmur Tbk periode 2008-2017.  
Pembimbing I : Dr. Muhaimin, S.Ag., MA  
Pembimbing II : Hj. Zulpa Makiah, M.Ag

CATATAN PEMBIMBING I	CATATAN PEMBIMBING II
<p>Revisi needed sosi Debit lagi dan depa &amp; cupin 27-1-2019 DR. MUHAMMAD, MA</p>	

**Catatan:**

- Setiap Konsultasi lembaran catatan ini harus dibawa untuk diisi oleh Pembimbing I / Pembimbing II.
- Konsultasi berikutnya harus membawa lembaran serupa yang masih kosong (lembaran ini dapat dicopy).



**KEMENTERIAN AGAMA REPUBLIK INDONESIA**

**UNIVERSITAS ISLAM NEGERI**

**ANTASARI BANJARMASIN**

**FAKULTAS EKONOMI DAN BISNIS ISLAM**


Jalan A. Yani Km. 4.5 Banjarmasin 70235

Telepon (0511) 6777663

e-mail: [febimail@uin-antasari.ac.id](mailto:febimail@uin-antasari.ac.id)/ [febi\\_uinantasari@gmail.com](mailto:febi_uinantasari@gmail.com) website: [www.febi.uin-antasari.ac.id](http://www.febi.uin-antasari.ac.id)

**CATATAN KONSULTASI BIMBINGAN SKRIPSI**

Nama : Rena Marlina  
NIM : 1501151178  
Jurusan : Ekonomi Syariah  
Judul Skripsi : PENGARUH LABA BERSIH DAN TOTAL ASET TERHADAP PROFITABILITAS SAHAM SYARIAH PT INDOFOOD SUKSES MAKMUR TBK PERIODE 2008-2017.  
Pembimbing I : Dr. Muhaimin, S.Ag., MA  
Pembimbing II : Hj. Zulpa Makiah, M.Ag

CATATAN PEMBIMBING I	CATATAN PEMBIMBING II
	<p>kec 21/01/2019  zulpa Makiah</p>

**Catatan:**

- Setiap Konsultasi lembaran catatan ini harus dibawa untuk diisi oleh Pembimbing I / Pembimbing II.
- Konsultasi berikutnya harus membawa lembaran serupa yang masih kosong (lembaran ini dapat dicopy).



**KEMENTERIAN AGAMA REPUBLIK INDONESIA  
UNIVERSITAS ISLAM NEGERI  
ANTASARI BANJARMASIN  
FAKULTAS EKONOMI DAN BISNIS ISLAM**

Jalan A. Yani Km. 4.5 Banjarmasin 70235

Telepon (0511) 6777663

e-mail: [febimail@uin-antasari.ac.id](mailto:febimail@uin-antasari.ac.id) / [febi.unantasari@gmail.com](mailto:febi.unantasari@gmail.com) website: [www.febi.uin-antasari.ac.id](http://www.febi.uin-antasari.ac.id)

**CATATAN KONSULTASI BIMBINGAN SKRIPSI**

Nama : Rena Marlina  
NIM : 1501151178  
Jurusan : Ekonomi Syariah  
Judul Skripsi : PENGARUH LABA BERSIH DAN TOTAL ASET TERHADAP PROFITABILITAS SAHAM SYARIAH PT INDOFOOD SUKSES MAKMUR TBK PERIODE 2008-2017.  
Pembimbing I : Dr. Muhaimin, S.Ag., MA  
Pembimbing II : Hj. Zulpa Makiah, M.Ag

CATATAN PEMBIMBING I	CATATAN PEMBIMBING II
	<p>① Perbaiki penulisan dan teknik</p> <p>② Margin kelima.</p> <p>③ Footnote di perbaiki sesuai pedoman penulisan</p> <p>④ lanjutan / <del>ditambah</del> perbaiki</p> <p><i>[Signature]</i></p>

**Catatan:**

- Setiap Konsultasi lembar catatan ini harus dibawa untuk diisi oleh Pembimbing I / Pembimbing II.
- Konsultasi berikutnya harus membawa lembar serupa yang masih kosong (lembaran ini dapat dicopy).





**KEMENTERIAN AGAMA REPUBLIK INDONESIA  
UNIVERSITAS ISLAM NEGERI  
ANTASARI BANJARMASIN  
FAKULTAS EKONOMI DAN BISNIS ISLAM**


Jalan A. Yani Km. 4.5 Banjarmasin 70235

Telepon (0511) 6777663

e-mail: [febimail@uin-antasari.ac.id](mailto:febimail@uin-antasari.ac.id)/ [febi.uinantasari@gmail.com](mailto:febi.uinantasari@gmail.com) website: [www.febi.uin-antasari.ac.id](http://www.febi.uin-antasari.ac.id)

**CATATAN KONSULTASI BIMBINGAN SKRIPSI**

Nama : Rena Marlina  
NIM : 1501151178  
Jurusan : Ekonomi Syariah  
Judul Skripsi : PENGARUH LABA BERSIH DAN TOTAL ASET TERHADAP PROFITABILITAS SAHAM SYARIAH PT INDOFOOD SUKSES MAKMUR TBK PERIODE 2008-2017.  
Pembimbing I : Dr. Muhaimin, S.Ag., MA  
Pembimbing II : Hj. Zulpa Makiah, M.Ag

CATATAN PEMBIMBING I	CATATAN PEMBIMBING II
	<p>1. alasan melakukan penelitian pada abstrak diperjelas</p> <p>2. latar belakang diperjelas mengenai perbedaan dgn teori</p> <p>3. referensi dalam penelitian tidak boleh lebih dari 10 tahun.</p> 

**Catatan:**

- Setiap Konsultasi lembaran catatan ini harus dibawa untuk diisi oleh Pembimbing I / Pembimbing II.
- Konsultasi berikutnya harus membawa lembaran serupa yang masih kosong (lembaran ini dapat dicopy).





KEMENTERIAN AGAMA REPUBLIK INDONESIA  
UNIVERSITAS ISLAM NEGERI  
ANTASARI BANJARMASIN  
FAKULTAS EKONOMI DAN BISNIS ISLAM  
Jalan A. Yani Km. 4.5 Banjarmasin 70235  
Telepon (0511) 6777663, e-mail: febm@mail@uin-antasari.ac.id/ febi.uinantasari@gmail.com website: www.febi.uin-antasari.ac.id

Nama/NIM : Rena Marlina/ 1501151178  
Form Penilaian Mandiri Transkrip SKK UIN Antasari

No	Jenis Kegiatan	Tingkat				Nilai	Prosentasi
		Inter.	Nas.	Lokal/Inst	Fak/Jur		
1	Keagamaan (minimal 30 %)						30,33%
	- Pertingatan Ht Besar Islam						
	- Pertingatan Ht Besar Nasional						
	- Pembinaan, penyuluhan, dan Dakwah Islam			1	2	27	
	- Pelat. Praktek Keagamaan						
2	Pembinaan Kesadaran Kebangsaan						30,33%
	Akademik dan Keilmuan (minimal 30 %)		4	6	1	24	
	- Kegiatan ilmiah (diskusi, seminar dan lokakarya)			1		3	
	- Pelatihan Akademik						
	- Penelitian						
3	Lomba Karya Ilmiah						24,71%
	- Publikasi Karya Ilmiah						
	Keorganisasian dan Pengabdian Masyarakat (maks. 20 %)						
	- Kepengurusan dlm organisasi intra atau ekstra kampus			4		8	
	- Keikutsertaan dlm kepanitiaan			1	2	14	
	- Pelatihan Keorganisasian						
	- Keikutsertaan dlm pengabdian masyarakat						
4	Pelatihan Pengabdian Masyarakat						15,73%
	Bakat Minat dan Kewirausahaan (maks. 20 %)			1		4	
	- Pelatihan Bakat dan Minat dan Kewirausahaan						
	- Magang Kewirausahaan						
	- Keikutsertaan dalam kegiatan pengembangan bakat Minat (olah raga dan seni)						
- Keikutsertaan dalam lomba olah raga dan seni							
- Publikasi atau Pameran seni							
Jumlah						89	

Dosen Penasehat,  
Banjarmasin, .....  
Hi. Zulpi Maklah, M.Ag.  
Dekan,  
Bidang Kemahasiswaan dan Kerjasama,  
Dr. Nurulhikmah, S.Ag., MA.

