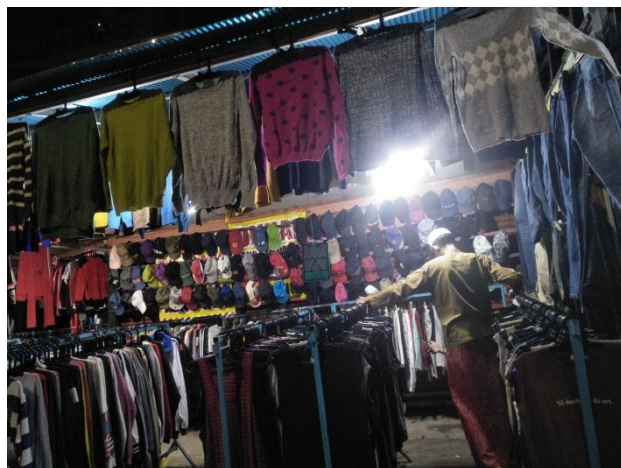
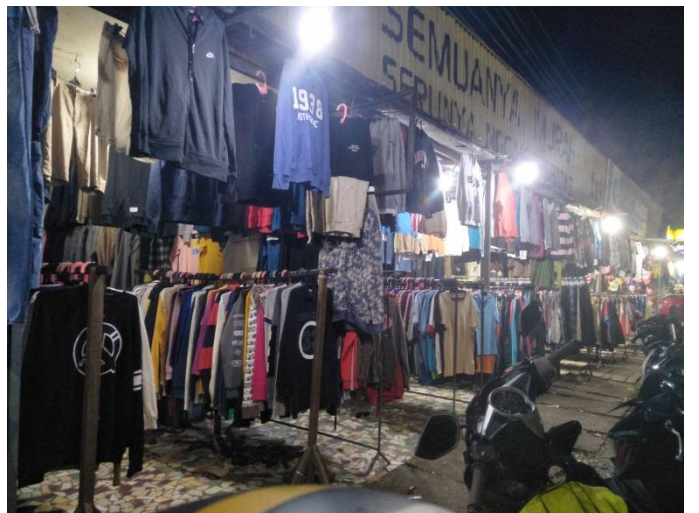
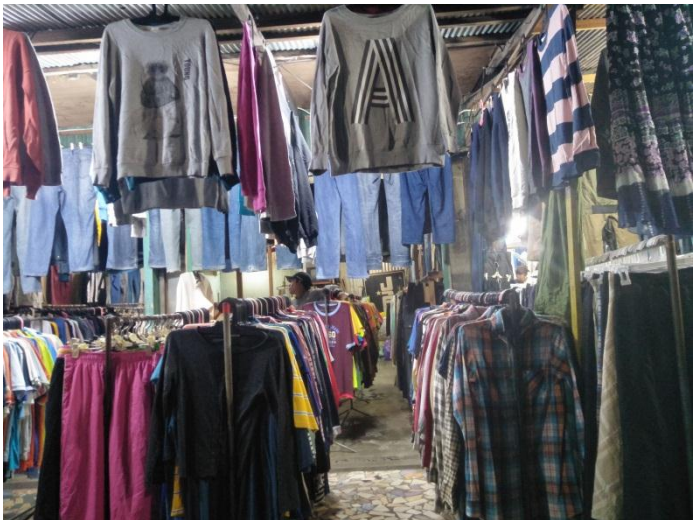
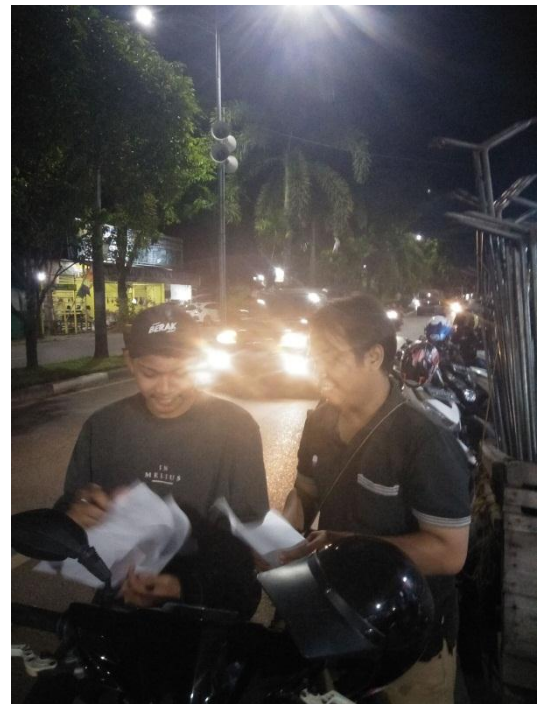
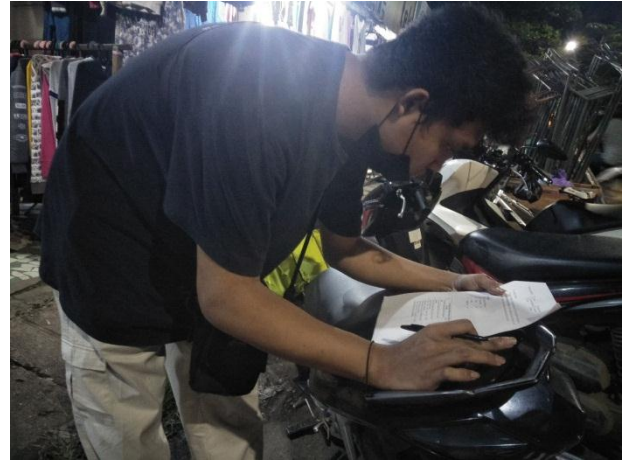


# **LAMPIRAN-LAMPIRAN**





## KUESIONER PENELITIAN

### PENGARUH HARGA DAN KUALITAS TERHADAP MINAT PEMBELI BAJU BEKAS DI PASAR JATI KOTA BANJARMASIN

Dengan rasa hormat, penulis memohon kesediannya untuk mengisi daftar kuesioner yang diberikan kepada anda. Jawaban yang anda berikan adalah informasi bagi penulis sebagai data penelitian dalam rangka penyusunan skripsi dengan judul “**Pengaruh Harga dan Kualitas Terhadap Minat Pembeli Baju Bekas Di Pasar Jati Kota Banjarmasin**”. Penulis mengharapkan kesediaan anda untuk menjawabnya dengan baik. Terima kasih atas kerjasamanya.

Hormat Saya



Akhmad Ramadhan

#### A. Identitas Responden

Nama :

Usia :

Jenis Kelamin :  Laki-laki  Perempuan

Pendapatan Perbulan :  < Rp. 1.000.000  
 Rp. 1.000.000 – 3.000.000  
 Rp. 3.000.000 – 5.000.000  
 >Rp. 5.000.000

Pendidikan Terakhir :  SD  
 SMP  
 SMA  
 D3  
 S1

Pekerjaan :

Pakaian yang dibeli :  Kaos polos  Baju Hem Kotak-kotak  
 Pakaian Garis-garis  Pakaian Belang-belang  
 Jas  Kemeja  
 Jaket

Celana yang dibeli :  Jeans  Celana Pendek  
 Celana Olahraga  Celana Kain  
 Rok  Dress

B. Petunjuk Pengisian

Di bawah ini terdapat sejumlah pertanyaan. Baca dan pahami setiap pernyataan dengan seksama, kemudian berikan respon saudara dengan cara memberikan tanda centang ( √ ) pada kolom yang telah tersedia dengan satu pilihan jawaban.

Keterangan:

- STS : Sangat Tidak Setuju (1)  
 TS : Tidak Setuju (2)  
 N : Netral (3)  
 S : Setuju (4)  
 SS : Sangat Setuju (5)

Pernyataan yang berkaitan dengan : Harga (X <sup>1</sup> )						
No	Pernyataan	STS	TS	N	S	SS
<b>Keterjangkauan</b>						
1	Saya membeli pakaian bekas karena harganya murah					
2	Saya membeli pakaian bekas karena sesuai pendapatan					
<b>Daya Saing Harga</b>						
3	Harga Pakaian Bekas Pasar Jati dapat dijangkau semua kalangan					
4	Harga pakaian bekas Pasar Jati cukup bersaing dengan produk sejenis ditempat lain					
<b>Kesesuain Harga Dengan Kualitas Produk</b>						
5	Harga Pakaian Bekas Pasar Jati sesuai dengan Hasil Produk yang Diinginkan					
6	Saya membeli pakaian bekas kesesuaian Harga dengan Kuallitas Produk					
<b>Kesesuain Harga Dengan Manfaat Produk</b>						
7	Harga Pakaian Bekas di Pasar Jati sesuai dengan Manfaat yang saya rasakan					
8	Harga Pakaian Bekas di Pasar Jati sesuai dengan harapan saya					

Pernyataan yang berkaitan dengan : Kualitas (X <sup>2</sup> )						
No	Pernyataan	STS	TS	N	S	SS
<b>Kinerja</b>						
1	Saya membeli pakaian bekas karena Model atau Penampilannya yang menarik					
2	Pakaian Bekas Pasar Jati memiliki Kualitas yang nyaman dipakai					
<b>Fitur Produk</b>						
3	Pakaian Bekas di Pasar Jati selalu berbeda tidak ada yang sama					
4	Saya membeli pakaian bekas karena kualitas tampilannya masih bisa bersaing					
<b>Keterandalan</b>						
5	Pakaian Bekas Pasar Jati tidak mudah rusak dan sobek					
6	Saya membeli pakaian bekas karena merk produk yang dijual					
<b>Kesesuaian Spesifikasi</b>						
7	Pakaian bekas memiliki kualitas yang baik sesuai dengan standar Anda					
8	Kemungkinan pakaian bekas Pasar Jati mengalami kerusakan kecil					
<b>Daya Tahan</b>						
9	Saya membeli pakaian bekas karena mempunyai daya tahan lama/awet					
10	Pakaian bekas Pasar Jati yang memiliki tingkat umur ekonomis (tahan lama) sesuai yang diharapkan konsumen					
<b>Keindahan Tampilan</b>						
11	Desain yang dikeluarkan selalu mengikuti trend masa kini					
12	Pakaian bekas memberikan reputasi yang baik					
<b>Kualitas Yang Dirasakan</b>						
13	Pasar Jati memberikan produk Pakaian bekas dengan berbagai pilihan yang terbaik pada Anda					
14	Pakaian Bekas Pasar Jati memiliki kualitas yang menarik					

<b>Pernyataan yang berkaitan dengan : Minat (Y)</b>						
No	Pernyataan	STS	TS	N	S	SS
<b>Minat Transaksional</b>						
1	Anda akan membeli Pakaian bekas dalam waktu yang dekat					
2	Anda berniat untuk membeli Pakaian bekas dalam bulan ini					
<b>Minat Referensial</b>						
3	Anda akan merekomendasikan Pakaian bekas Pasar Jati kepada keluarga Anda					
4	Anda akan mereferensikan Pakaian bekas kepada teman anda					
<b>Minat Preferensial</b>						
5	Anda akan Pakaian bekas Pasar Jati sebagai prioritas pilihan pertama dalam daftar pembelian Pakaian bekas dibanding Pasar Pakaian bekas lainnya					
6	Anda akan tetap membeli produk Pakaian Bekas jika memiliki reputasi buruk dimasyarakat					
<b>Minat Eksploratif</b>						
7	Anda akan mencari tahu tentang pengalaman penggunaan Pakaian bekas melalui terstimo-testimoni di media social (Instagram,facebook dsb )Pakaian bekas Pasar Jati					
8	Anda akan mencari tahu tentang bermacam-macam pilihan Pakaian bekas Pasar Jati					









4	4	4	3	4	3	4	4	30	4	4	4	4	2	4	4	4	4	4	4	4	4	4	4	4	4	2	3	4	4	29			
5	5	5	5	5	5	5	5	40	5	5	5	5	5	5	5	5	5	5	5	5	5	5	5	5	5	5	5	5	5	40			
4	4	4	4	4	4	4	4	32	5	5	5	5	5	5	5	5	5	5	5	5	5	5	5	5	5	5	5	5	5	40			
5	5	5	5	5	5	5	5	40	5	5	5	5	5	5	5	5	5	5	5	5	5	5	5	5	5	5	5	5	5	40			
4	4	4	2	4	4	4	3	29	3	3	2	3	3	4	2	5	3	3	3	3	3	3	3	43	3	2	3	2	3	2	5	2	22
4	4	4	2	4	4	4	4	30	4	4	4	4	4	5	2	5	5	5	4	4	3	4	57	4	4	4	4	4	4	4	4	32	
4	4	5	4	3	5	5	5	35	4	4	5	5	4	4	5	5	4	4	5	5	5	5	64	4	4	4	4	4	4	5	4	33	
4	4	4	4	4	4	4	4	32	4	4	3	4	4	4	2	4	5	5	4	4	3	4	54	3	2	4	4	4	4	4	4	29	
4	4	4	4	4	4	4	4	32	5	5	4	4	4	4	5	5	4	4	4	4	4	4	60	4	4	4	4	4	4	4	4	32	
4	4	4	2	4	4	4	3	29	3	3	2	3	3	4	2	5	3	3	2	3	3	3	42	3	2	3	2	3	2	5	2	22	
4	4	5	4	3	5	5	5	35	4	4	5	3	5	5	4	5	5	5	3	4	2	4	58	3	2	4	4	4	4	5	4	30	
4	4	5	4	3	5	5	5	35	4	4	5	3	5	5	4	5	5	5	3	4	2	4	58	3	2	4	4	4	4	5	5	31	
4	4	5	4	3	5	5	5	35	4	4	5	3	5	5	4	5	5	5	3	4	2	4	58	3	2	4	4	4	4	5	5	31	
4	5	5	4	5	4	5	5	37	4	4	4	4	3	5	4	2	5	5	3	3	4	5	55	3	3	4	4	3	3	5	5	30	
4	4	5	4	3	5	5	5	35	4	4	5	3	5	5	4	5	5	5	3	4	2	5	59	3	2	4	4	4	4	5	5	31	
4	4	4	4	4	4	4	4	32	4	4	4	3	4	4	4	4	4	4	4	4	4	4	55	3	2	4	4	3	4	5	5	30	
4	4	4	2	3	4	4	4	29	4	3	4	3	3	4	4	2	4	5	4	3	4	4	51	4	4	4	4	3	3	4	4	30	
4	4	4	4	4	4	4	4	32	4	4	4	4	4	5	5	4	4	5	5	4	4	4	60	3	3	4	4	4	4	4	4	30	
4	4	4	4	4	4	4	4	32	4	4	4	2	2	4	4	2	4	4	2	2	4	4	46	3	3	4	4	2	3	4	4	27	
4	4	4	4	4	4	4	4	32	4	4	4	4	4	4	4	4	4	4	4	4	4	4	56	3	3	4	4	2	3	5	5	29	
4	4	4	3	4	4	4	4	31	4	3	4	4	2	4	4	4	5	5	4	2	4	4	53	4	4	3	4	2	4	5	5	31	
4	4	4	4	4	4	4	5	33	4	4	4	4	4	4	4	4	4	4	4	4	4	4	56	5	5	5	5	5	5	5	5	40	
5	5	5	5	5	5	5	5	40	5	5	5	5	5	5	5	5	5	5	5	5	5	5	70	5	5	5	5	5	5	5	5	40	
4	4	4	4	4	4	4	4	32	5	5	4	4	4	4	4	4	4	4	4	4	4	4	58	4	4	4	4	4	4	4	4	32	
4	4	5	5	3	3	5	5	34	5	5	5	3	3	5	5	5	5	5	2	2	4	4	58	2	2	2	2	5	5	5	5	28	
4	4	5	4	3	5	5	5	35	5	5	5	3	3	5	5	5	5	5	2	2	5	5	60	3	2	4	4	4	4	5	5	31	
4	4	5	4	3	5	5	5	35	4	3	4	3	3	5	4	4	5	5	3	4	3	4	54	3	2	4	4	4	4	5	5	31	
4	4	5	4	3	5	5	5	35	4	3	4	3	3	5	4	4	5	5	3	4	3	4	54	3	2	4	4	4	4	5	5	31	
5	5	5	4	4	4	3	3	33	3	3	3	4	1	3	3	3	2	2	2	2	3	3	37	2	3	3	3	2	2	3	3	21	
4	4	5	4	3	5	5	5	35	3	3	3	4	1	3	3	3	2	2	2	2	3	3	37	3	2	4	4	4	4	5	5	31	
4	4	5	4	4	3	4	4	32	4	3	4	3	3	5	4	4	5	5	3	4	3	4	54	3	3	4	4	3	4	5	5	31	
5	5	5	2	3	3	3	4	30	5	4	5	3	3	5	2	4	5	5	3	4	5	5	58	4	3	4	4	4	4	5	5	33	
4	4	5	3	4	3	4	4	31	4	3	4	3	3	5	4	4	5	5	3	4	3	4	54	3	3	4	4	3	4	5	5	31	
4	4	5	3	4	3	4	4	31	4	3	4	3	3	5	4	4	5	5	3	4	3	4	54	3	3	3	4	4	4	4	3	28	

4	4	5	4	3	5	5	5	35	4	4	5	3	5	5	4	5	5	5	3	4	2	4	58	3	2	4	4	4	4	5	5	31
5	5	5	4	4	4	3	3	33	3	3	3	3	4	1	3	3	3	2	2	2	3	3	38	2	3	3	3	2	2	3	3	21



N	100	100	100	100	100	100	100	100	100
Sko Pearson r_J Correlation	.584**	.617**	.737**	.675**	.595**	.713**	.770**	.784**	1
umh ah Sig. (2- tailed)	.000	.000	.000	.000	.000	.000	.000	.000	
N	100	100	100	100	100	100	100	100	100

\*\* . Correlation is significant at the 0.01 level (2-tailed).

\* . Correlation is significant at the 0.05 level (2-tailed).

2. Minat Beli (Y).

Correlations									
	item_1	item_2	item_3	item_4	item_5	item_6	item_7	item_8	skor
item_1	1								
Pearson Correlation		.818**	.481**	.452**	.517**	.522**	.333**	.335**	.772**
Sig. (2-tailed)		.000	.000	.000	.000	.000	.001	.001	.000
N	100	100	100	100	100	100	100	100	100
item_2	.818**	1							
Pearson Correlation			.500**	.550**	.390**	.405**	.151	.218*	.700**
Sig. (2-tailed)			.000	.000	.000	.000	.135	.029	.000
N	100	100	100	100	100	100	100	100	100
item_3	.481**	.500**	1						
Pearson Correlation				.822**	.575**	.446**	.412**	.475**	.783**
Sig. (2-tailed)				.000	.000	.000	.000	.000	.000
N	100	100	100	100	100	100	100	100	100
item_4	.452**	.550**	.822**	1					
Pearson Correlation					.494**	.407**	.334**	.529**	.763**
Sig. (2-tailed)					.000	.000	.001	.000	.000
N	100	100	100	100	100	100	100	100	100
item_5	.517**	.390**	.575**	.494**	1				
Pearson Correlation						.506**	.470**	.530**	.765**
Sig. (2-tailed)						.000	.000	.000	.000
N	100	100	100	100	100	100	100	100	100
item_6	.522**	.405**	.446**	.407**	.506**	1			
Pearson Correlation							.514**	.510**	.744**
Sig. (2-tailed)							.000	.000	.000
N	100	100	100	100	100	100	100	100	100
item_7	.333**	.151	.412**	.334**	.470**	.514**	1		
Pearson Correlation								.643**	.646**
Sig. (2-tailed)								.000	.000
N	100	100	100	100	100	100	100	100	100
item_8	.335**	.218*	.475**	.529**	.530**	.510**	.643**	1	
Pearson Correlation									.712**
Sig. (2-tailed)									.000
N	100	100	100	100	100	100	100	100	100
Skor	.772**	.700**	.783**	.763**	.765**	.744**	.646**	.712**	1
Pearson Correlation									
Sig. (2-tailed)									
N	100	100	100	100	100	100	100	100	100

\*\* . Correlation is significant at the 0.01 level (2-tailed).

\* . Correlation is significant at the 0.05 level (2-tailed).

## UJI RELIABILITASI

### 1. Harga (X1)

#### Reliability Statistics

Cronbach's Alpha	N of Items
.833	8

### 2. Kualitas (X2)

#### Reliability Statistics

Cronbach's Alpha	N of Items
.918	14

### 3. Minat Beli (Y)

#### Reliability Statistics

Cronbach's Alpha	N of Items
.876	8



## UJI ASUMSI KLASIK

### 1. Uji Normalitas

Tests of Normality						
	Kolmogorov-Smirnov <sup>a</sup>			Shapiro-Wilk		
	Statistic	df	Sig.	Statistic	df	Sig.
Unstandardized Residual	.081	88	.200*	.980	88	.200

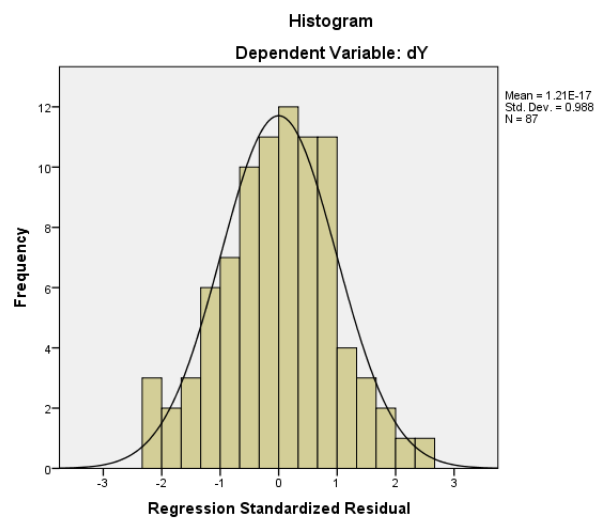
\*. This is a lower bound of the true significance.

a. Lilliefors Significance Correction

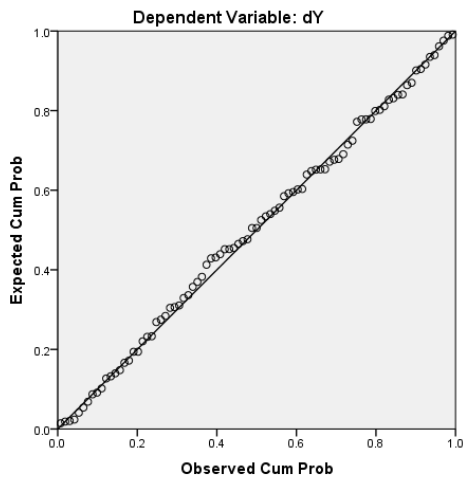
### 2. Uji Multikolinearitas

Coefficients <sup>a</sup>			
Model		Collinearity Statistics	
		Tolerance	VIF
1	SQRT_X1	.746	1.341
	SQRT_X2	.746	1.341

a. Dependent Variable: SQRT\_Y

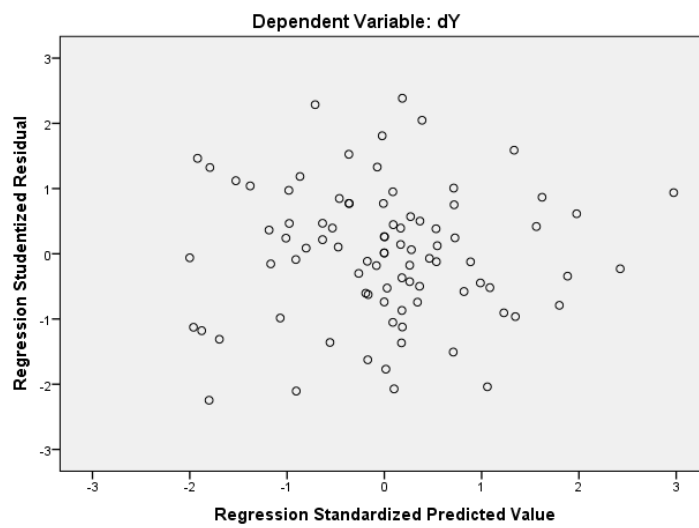


Normal P-P Plot of Regression Standardized Residual



3. Uji Heteroskedastisitas

Scatterplot



## UJI REGRESI LINEAR BERGANDA

**Coefficients<sup>a</sup>**

Model		Unstandardized Coefficients		Standardized Coefficients	t	Sig.
		B	Std. Error	Beta		
1	(Constant)	4.478	2.746		1.631	.107
	Harga	.247	.093	.233	2.646	.010
	Kualitas	.315	.049	.570	6.486	.000

a. Dependent Variable: Minat Beli

**Model Summary**

Model	R	R Square	Adjusted R Square	Std. Error of the Estimate
1	.718 <sup>a</sup>	.515	.503	2.636

a. Predictors: (Constant), Kualitas, Harga

## UJI F (SIMULTAN)

**ANOVA<sup>a</sup>**

Model		Sum of Squares	df	Mean Square	F	Sig.
1	Regression	627.008	2	313.504	45.107	.000 <sup>b</sup>
	Residual	590.765	85	6.950		
	Total	1217.773	87			

a. Dependent Variable: Minat Beli

b. Predictors: (Constant), Kualitas, Harga

## UJI T (PARSIAL)

**Coefficients<sup>a</sup>**

Model		Unstandardized Coefficients		Standardized Coefficients	t	Sig.
		B	Std. Error	Beta		
1	(Constant)	4.478	2.746		1.631	.107
	Harga	.247	.093	.233	2.646	.010
	Kualitas	.315	.049	.570	6.486	.000

a. Dependent Variable: Minat Beli

Tabel r untuk df = 1 - 50

df = (N-2)	Tingkat signifikansi untuk uji satu arah				
	0.05	0.025	0.01	0.005	0.0005
	Tingkat signifikansi untuk uji dua arah				
	0.1	0.05	0.02	0.01	0.001
1	0.9877	0.9969	0.9995	0.9999	1.0000
2	0.9000	0.9500	0.9800	0.9900	0.9990
3	0.8054	0.8783	0.9343	0.9587	0.9911
4	0.7293	0.8114	0.8822	0.9172	0.9741
5	0.6694	0.7545	0.8329	0.8745	0.9509
6	0.6215	0.7067	0.7887	0.8343	0.9249
7	0.5822	0.6664	0.7498	0.7977	0.8983
8	0.5494	0.6319	0.7155	0.7646	0.8721
9	0.5214	0.6021	0.6851	0.7348	0.8470
10	0.4973	0.5760	0.6581	0.7079	0.8233
11	0.4762	0.5529	0.6339	0.6835	0.8010
12	0.4575	0.5324	0.6120	0.6614	0.7800
13	0.4409	0.5140	0.5923	0.6411	0.7604
14	0.4259	0.4973	0.5742	0.6226	0.7419
15	0.4124	0.4821	0.5577	0.6055	0.7247
16	0.4000	0.4683	0.5425	0.5897	0.7084
17	0.3887	0.4555	0.5285	0.5751	0.6932
18	0.3783	0.4438	0.5155	0.5614	0.6788
19	0.3687	0.4329	0.5034	0.5487	0.6652
20	0.3598	0.4227	0.4921	0.5368	0.6524
21	0.3515	0.4132	0.4815	0.5256	0.6402
22	0.3438	0.4044	0.4716	0.5151	0.6287
23	0.3365	0.3961	0.4622	0.5052	0.6178
24	0.3297	0.3882	0.4534	0.4958	0.6074
25	0.3233	0.3809	0.4451	0.4869	0.5974
26	0.3172	0.3739	0.4372	0.4785	0.5880
27	0.3115	0.3673	0.4297	0.4705	0.5790
28	0.3061	0.3610	0.4226	0.4629	0.5703
29	0.3009	0.3550	0.4158	0.4556	0.5620
30	0.2960	0.3494	0.4093	0.4487	0.5541
31	0.2913	0.3440	0.4032	0.4421	0.5465
32	0.2869	0.3388	0.3972	0.4357	0.5392
33	0.2826	0.3338	0.3916	0.4296	0.5322
34	0.2785	0.3291	0.3862	0.4238	0.5254
35	0.2746	0.3246	0.3810	0.4182	0.5189
36	0.2709	0.3202	0.3760	0.4128	0.5126
37	0.2673	0.3160	0.3712	0.4076	0.5066
38	0.2638	0.3120	0.3665	0.4026	0.5007
39	0.2605	0.3081	0.3621	0.3978	0.4950
40	0.2573	0.3044	0.3578	0.3932	0.4896
41	0.2542	0.3008	0.3536	0.3887	0.4843
42	0.2512	0.2973	0.3496	0.3843	0.4791
43	0.2483	0.2940	0.3457	0.3801	0.4742
44	0.2455	0.2907	0.3420	0.3761	0.4694
45	0.2429	0.2876	0.3384	0.3721	0.4647
46	0.2403	0.2845	0.3348	0.3683	0.4601
47	0.2377	0.2816	0.3314	0.3646	0.4557
48	0.2353	0.2787	0.3281	0.3610	0.4514
49	0.2329	0.2759	0.3249	0.3575	0.4473
50	0.2306	0.2732	0.3218	0.3542	0.4432

**Tabel r untuk df = 51 – 100**

df = (N-2)	Tingkat signifikansi untuk uji satu arah				
	0.05	0.025	0.01	0.005	0.0005
	Tingkat signifikansi untuk uji dua arah				
	0.1	0.05	0.02	0.01	0.001
51	0.2284	0.2706	0.3188	0.3509	0.4393
52	0.2262	0.2681	0.3158	0.3477	0.4354
53	0.2241	0.2656	0.3129	0.3445	0.4317
54	0.2221	0.2632	0.3102	0.3415	0.4280
55	0.2201	0.2609	0.3074	0.3385	0.4244
56	0.2181	0.2586	0.3048	0.3357	0.4210
57	0.2162	0.2564	0.3022	0.3328	0.4176
58	0.2144	0.2542	0.2997	0.3301	0.4143
59	0.2126	0.2521	0.2972	0.3274	0.4110
60	0.2108	0.2500	0.2948	0.3248	0.4079
61	0.2091	0.2480	0.2925	0.3223	0.4048
62	0.2075	0.2461	0.2902	0.3198	0.4018
63	0.2058	0.2441	0.2880	0.3173	0.3988
64	0.2042	0.2423	0.2858	0.3150	0.3959
65	0.2027	0.2404	0.2837	0.3126	0.3931
66	0.2012	0.2387	0.2816	0.3104	0.3903
67	0.1997	0.2369	0.2796	0.3081	0.3876
68	0.1982	0.2352	0.2776	0.3060	0.3850
69	0.1968	0.2335	0.2756	0.3038	0.3823
70	0.1954	0.2319	0.2737	0.3017	0.3798
71	0.1940	0.2303	0.2718	0.2997	0.3773
72	0.1927	0.2287	0.2700	0.2977	0.3748
73	0.1914	0.2272	0.2682	0.2957	0.3724
74	0.1901	0.2257	0.2664	0.2938	0.3701
75	0.1888	0.2242	0.2647	0.2919	0.3678
76	0.1876	0.2227	0.2630	0.2900	0.3655
77	0.1864	0.2213	0.2613	0.2882	0.3633
78	0.1852	0.2199	0.2597	0.2864	0.3611
79	0.1841	0.2185	0.2581	0.2847	0.3589
80	0.1829	0.2172	0.2565	0.2830	0.3568
81	0.1818	0.2159	0.2550	0.2813	0.3547
82	0.1807	0.2146	0.2535	0.2796	0.3527
83	0.1796	0.2133	0.2520	0.2780	0.3507
84	0.1786	0.2120	0.2505	0.2764	0.3487
85	0.1775	0.2108	0.2491	0.2748	0.3468
86	0.1765	0.2096	0.2477	0.2732	0.3449
87	0.1755	0.2084	0.2463	0.2717	0.3430
88	0.1745	0.2072	0.2449	0.2702	0.3412
89	0.1735	0.2061	0.2435	0.2687	0.3393
90	0.1726	0.2050	0.2422	0.2673	0.3375
91	0.1716	0.2039	0.2409	0.2659	0.3358
92	0.1707	0.2028	0.2396	0.2645	0.3341
93	0.1698	0.2017	0.2384	0.2631	0.3323
94	0.1689	0.2006	0.2371	0.2617	0.3307
95	0.1680	0.1996	0.2359	0.2604	0.3290
96	0.1671	0.1986	0.2347	0.2591	0.3274
97	0.1663	0.1975	0.2335	0.2578	0.3258
98	0.1654	0.1966	0.2324	0.2565	0.3242
99	0.1646	0.1956	0.2312	0.2552	0.3226
100	0.1638	0.1946	0.2301	0.2540	0.3211

**Titik Persentase Distribusi F untuk Probabilitas = 0,10**

df untuk penyebut (N2)	df untuk pembilang (N1)														
	1	2	3	4	5	6	7	8	9	10	11	12	13	14	15
1	39.86	49.50	53.59	55.83	57.24	58.20	58.91	59.44	59.86	60.19	60.47	60.71	60.90	61.07	61.22
2	8.53	9.00	9.16	9.24	9.29	9.33	9.35	9.37	9.38	9.39	9.40	9.41	9.41	9.42	9.42
3	5.54	5.46	5.39	5.34	5.31	5.28	5.27	5.25	5.24	5.23	5.22	5.22	5.21	5.20	5.20
4	4.54	4.32	4.19	4.11	4.05	4.01	3.98	3.95	3.94	3.92	3.91	3.90	3.89	3.88	3.87
5	4.06	3.78	3.62	3.52	3.45	3.40	3.37	3.34	3.32	3.30	3.28	3.27	3.26	3.25	3.24
6	3.78	3.46	3.29	3.18	3.11	3.05	3.01	2.98	2.96	2.94	2.92	2.90	2.89	2.88	2.87
7	3.59	3.26	3.07	2.96	2.88	2.83	2.78	2.75	2.72	2.70	2.68	2.67	2.65	2.64	2.63
8	3.46	3.11	2.92	2.81	2.73	2.67	2.62	2.59	2.56	2.54	2.52	2.50	2.49	2.48	2.46
9	3.36	3.01	2.81	2.69	2.61	2.55	2.51	2.47	2.44	2.42	2.40	2.38	2.36	2.35	2.34
10	3.29	2.92	2.73	2.61	2.52	2.46	2.41	2.38	2.35	2.32	2.30	2.28	2.27	2.26	2.24
11	3.23	2.86	2.66	2.54	2.45	2.39	2.34	2.30	2.27	2.25	2.23	2.21	2.19	2.18	2.17
12	3.18	2.81	2.61	2.48	2.39	2.33	2.28	2.24	2.21	2.19	2.17	2.15	2.13	2.12	2.10
13	3.14	2.76	2.56	2.43	2.35	2.28	2.23	2.20	2.16	2.14	2.12	2.10	2.08	2.07	2.05
14	3.10	2.73	2.52	2.39	2.31	2.24	2.19	2.15	2.12	2.10	2.07	2.05	2.04	2.02	2.01
15	3.07	2.70	2.49	2.36	2.27	2.21	2.16	2.12	2.09	2.06	2.04	2.02	2.00	1.99	1.97
16	3.05	2.67	2.46	2.33	2.24	2.18	2.13	2.09	2.06	2.03	2.01	1.99	1.97	1.95	1.94
17	3.03	2.64	2.44	2.31	2.22	2.15	2.10	2.06	2.03	2.00	1.98	1.96	1.94	1.93	1.91
18	3.01	2.62	2.42	2.29	2.20	2.13	2.08	2.04	2.00	1.98	1.95	1.93	1.92	1.90	1.89
19	2.99	2.61	2.40	2.27	2.18	2.11	2.06	2.02	1.98	1.96	1.93	1.91	1.89	1.88	1.86
20	2.97	2.59	2.38	2.25	2.16	2.09	2.04	2.00	1.96	1.94	1.91	1.89	1.87	1.86	1.84
21	2.96	2.57	2.36	2.23	2.14	2.08	2.02	1.98	1.95	1.92	1.90	1.87	1.86	1.84	1.83
22	2.95	2.56	2.35	2.22	2.13	2.06	2.01	1.97	1.93	1.90	1.88	1.86	1.84	1.83	1.81
23	2.94	2.55	2.34	2.21	2.11	2.05	1.99	1.95	1.92	1.89	1.87	1.84	1.83	1.81	1.80
24	2.93	2.54	2.33	2.19	2.10	2.04	1.98	1.94	1.91	1.88	1.85	1.83	1.81	1.80	1.78
25	2.92	2.53	2.32	2.18	2.09	2.02	1.97	1.93	1.89	1.87	1.84	1.82	1.80	1.79	1.77
26	2.91	2.52	2.31	2.17	2.08	2.01	1.96	1.92	1.88	1.86	1.83	1.81	1.79	1.77	1.76
27	2.90	2.51	2.30	2.17	2.07	2.00	1.95	1.91	1.87	1.85	1.82	1.80	1.78	1.76	1.75
28	2.89	2.50	2.29	2.16	2.06	2.00	1.94	1.90	1.87	1.84	1.81	1.79	1.77	1.75	1.74
29	2.89	2.50	2.28	2.15	2.06	1.99	1.93	1.89	1.86	1.83	1.80	1.78	1.76	1.75	1.73
30	2.88	2.49	2.28	2.14	2.05	1.98	1.93	1.88	1.85	1.82	1.79	1.77	1.75	1.74	1.72
31	2.87	2.48	2.27	2.14	2.04	1.97	1.92	1.88	1.84	1.81	1.79	1.77	1.75	1.73	1.71
32	2.87	2.48	2.26	2.13	2.04	1.97	1.91	1.87	1.83	1.81	1.78	1.76	1.74	1.72	1.71
33	2.86	2.47	2.26	2.12	2.03	1.96	1.91	1.86	1.83	1.80	1.77	1.75	1.73	1.72	1.70
34	2.86	2.47	2.25	2.12	2.02	1.96	1.90	1.86	1.82	1.79	1.77	1.75	1.73	1.71	1.69
35	2.85	2.46	2.25	2.11	2.02	1.95	1.90	1.85	1.82	1.79	1.76	1.74	1.72	1.70	1.69
36	2.85	2.46	2.24	2.11	2.01	1.94	1.89	1.85	1.81	1.78	1.76	1.73	1.71	1.70	1.68
37	2.85	2.45	2.24	2.10	2.01	1.94	1.89	1.84	1.81	1.78	1.75	1.73	1.71	1.69	1.68
38	2.84	2.45	2.23	2.10	2.01	1.94	1.88	1.84	1.80	1.77	1.75	1.72	1.70	1.69	1.67
39	2.84	2.44	2.23	2.09	2.00	1.93	1.88	1.83	1.80	1.77	1.74	1.72	1.70	1.68	1.67
40	2.84	2.44	2.23	2.09	2.00	1.93	1.87	1.83	1.79	1.76	1.74	1.71	1.70	1.68	1.66
41	2.83	2.44	2.22	2.09	1.99	1.92	1.87	1.82	1.79	1.76	1.73	1.71	1.69	1.67	1.66
42	2.83	2.43	2.22	2.08	1.99	1.92	1.86	1.82	1.78	1.75	1.73	1.71	1.69	1.67	1.65
43	2.83	2.43	2.22	2.08	1.99	1.92	1.86	1.82	1.78	1.75	1.72	1.70	1.68	1.67	1.65
44	2.82	2.43	2.21	2.08	1.98	1.91	1.86	1.81	1.78	1.75	1.72	1.70	1.68	1.66	1.65
45	2.82	2.42	2.21	2.07	1.98	1.91	1.85	1.81	1.77	1.74	1.72	1.70	1.68	1.66	1.64

df untuk penyebut (N2)	df untuk pembilang (N1)														
	1	2	3	4	5	6	7	8	9	10	11	12	13	14	15
46	2.82	2.42	2.21	2.07	1.98	1.91	1.85	1.81	1.77	1.74	1.71	1.69	1.67	1.65	1.64
47	2.82	2.42	2.20	2.07	1.97	1.90	1.85	1.80	1.77	1.74	1.71	1.69	1.67	1.65	1.64
48	2.81	2.42	2.20	2.07	1.97	1.90	1.85	1.80	1.77	1.73	1.71	1.69	1.67	1.65	1.63
49	2.81	2.41	2.20	2.06	1.97	1.90	1.84	1.80	1.76	1.73	1.71	1.68	1.66	1.65	1.63
50	2.81	2.41	2.20	2.06	1.97	1.90	1.84	1.80	1.76	1.73	1.70	1.68	1.66	1.64	1.63
51	2.81	2.41	2.19	2.06	1.96	1.89	1.84	1.79	1.76	1.73	1.70	1.68	1.66	1.64	1.62
52	2.80	2.41	2.19	2.06	1.96	1.89	1.84	1.79	1.75	1.72	1.70	1.67	1.65	1.64	1.62
53	2.80	2.41	2.19	2.05	1.96	1.89	1.83	1.79	1.75	1.72	1.70	1.67	1.65	1.63	1.62
54	2.80	2.40	2.19	2.05	1.96	1.89	1.83	1.79	1.75	1.72	1.69	1.67	1.65	1.63	1.62
55	2.80	2.40	2.19	2.05	1.95	1.88	1.83	1.78	1.75	1.72	1.69	1.67	1.65	1.63	1.61
56	2.80	2.40	2.18	2.05	1.95	1.88	1.83	1.78	1.75	1.71	1.69	1.67	1.65	1.63	1.61
57	2.80	2.40	2.18	2.05	1.95	1.88	1.82	1.78	1.74	1.71	1.69	1.66	1.64	1.63	1.61
58	2.79	2.40	2.18	2.04	1.95	1.88	1.82	1.78	1.74	1.71	1.68	1.66	1.64	1.62	1.61
59	2.79	2.39	2.18	2.04	1.95	1.88	1.82	1.78	1.74	1.71	1.68	1.66	1.64	1.62	1.61
60	2.79	2.39	2.18	2.04	1.95	1.87	1.82	1.77	1.74	1.71	1.68	1.66	1.64	1.62	1.60
61	2.79	2.39	2.18	2.04	1.94	1.87	1.82	1.77	1.74	1.71	1.68	1.66	1.64	1.62	1.60
62	2.79	2.39	2.17	2.04	1.94	1.87	1.82	1.77	1.73	1.70	1.68	1.65	1.63	1.62	1.60
63	2.79	2.39	2.17	2.04	1.94	1.87	1.81	1.77	1.73	1.70	1.68	1.65	1.63	1.61	1.60
64	2.79	2.39	2.17	2.03	1.94	1.87	1.81	1.77	1.73	1.70	1.67	1.65	1.63	1.61	1.60
65	2.78	2.39	2.17	2.03	1.94	1.87	1.81	1.77	1.73	1.70	1.67	1.65	1.63	1.61	1.59
66	2.78	2.38	2.17	2.03	1.94	1.87	1.81	1.77	1.73	1.70	1.67	1.65	1.63	1.61	1.59
67	2.78	2.38	2.17	2.03	1.94	1.86	1.81	1.76	1.73	1.70	1.67	1.65	1.63	1.61	1.59
68	2.78	2.38	2.17	2.03	1.93	1.86	1.81	1.76	1.73	1.69	1.67	1.64	1.62	1.61	1.59
69	2.78	2.38	2.16	2.03	1.93	1.86	1.81	1.76	1.72	1.69	1.67	1.64	1.62	1.60	1.59
70	2.78	2.38	2.16	2.03	1.93	1.86	1.80	1.76	1.72	1.69	1.66	1.64	1.62	1.60	1.59
71	2.78	2.38	2.16	2.03	1.93	1.86	1.80	1.76	1.72	1.69	1.66	1.64	1.62	1.60	1.59
72	2.78	2.38	2.16	2.02	1.93	1.86	1.80	1.76	1.72	1.69	1.66	1.64	1.62	1.60	1.58
73	2.78	2.38	2.16	2.02	1.93	1.86	1.80	1.76	1.72	1.69	1.66	1.64	1.62	1.60	1.58
74	2.77	2.38	2.16	2.02	1.93	1.86	1.80	1.75	1.72	1.69	1.66	1.64	1.62	1.60	1.58
75	2.77	2.37	2.16	2.02	1.93	1.85	1.80	1.75	1.72	1.69	1.66	1.63	1.61	1.60	1.58
76	2.77	2.37	2.16	2.02	1.92	1.85	1.80	1.75	1.72	1.68	1.66	1.63	1.61	1.59	1.58
77	2.77	2.37	2.16	2.02	1.92	1.85	1.80	1.75	1.71	1.68	1.66	1.63	1.61	1.59	1.58
78	2.77	2.37	2.16	2.02	1.92	1.85	1.80	1.75	1.71	1.68	1.65	1.63	1.61	1.59	1.58
79	2.77	2.37	2.15	2.02	1.92	1.85	1.79	1.75	1.71	1.68	1.65	1.63	1.61	1.59	1.58
80	2.77	2.37	2.15	2.02	1.92	1.85	1.79	1.75	1.71	1.68	1.65	1.63	1.61	1.59	1.57
81	2.77	2.37	2.15	2.02	1.92	1.85	1.79	1.75	1.71	1.68	1.65	1.63	1.61	1.59	1.57
82	2.77	2.37	2.15	2.01	1.92	1.85	1.79	1.75	1.71	1.68	1.65	1.63	1.61	1.59	1.57
83	2.77	2.37	2.15	2.01	1.92	1.85	1.79	1.75	1.71	1.68	1.65	1.63	1.61	1.59	1.57
84	2.77	2.37	2.15	2.01	1.92	1.85	1.79	1.74	1.71	1.68	1.65	1.63	1.60	1.59	1.57
85	2.77	2.37	2.15	2.01	1.92	1.84	1.79	1.74	1.71	1.67	1.65	1.62	1.60	1.59	1.57
86	2.76	2.37	2.15	2.01	1.92	1.84	1.79	1.74	1.71	1.67	1.65	1.62	1.60	1.58	1.57
87	2.76	2.36	2.15	2.01	1.91	1.84	1.79	1.74	1.70	1.67	1.65	1.62	1.60	1.58	1.57
88	2.76	2.36	2.15	2.01	1.91	1.84	1.79	1.74	1.70	1.67	1.65	1.62	1.60	1.58	1.57
89	2.76	2.36	2.15	2.01	1.91	1.84	1.79	1.74	1.70	1.67	1.64	1.62	1.60	1.58	1.57
90	2.76	2.36	2.15	2.01	1.91	1.84	1.78	1.74	1.70	1.67	1.64	1.62	1.60	1.58	1.56





**Titik Persentase Distribusi T untuk df = 1- 100**

<b>Pr</b>	<b>0.25</b>	<b>0.10</b>	<b>0.05</b>	<b>0.025</b>	<b>0.01</b>	<b>0.005</b>	<b>0.001</b>
<b>Df</b>	<b>0.50</b>	<b>0.20</b>	<b>0.10</b>	<b>0.050</b>	<b>0.02</b>	<b>0.010</b>	<b>0.002</b>
1	1.00000	3.07768	6.31375	12.70620	31.82052	63.65674	318.30884
2	0.81650	1.88562	2.91999	4.30265	6.96456	9.92484	22.32712
3	0.76489	1.63774	2.35336	3.18245	4.54070	5.84091	10.21453
4	0.74070	1.53321	2.13185	2.77645	3.74695	4.60409	7.17318
5	0.72669	1.47588	2.01505	2.57058	3.36493	4.03214	5.89343
6	0.71756	1.43976	1.94318	2.44691	3.14267	3.70743	5.20763
7	0.71114	1.41492	1.89458	2.36462	2.99795	3.49948	4.78529
8	0.70639	1.39682	1.85955	2.30600	2.89646	3.35539	4.50079
9	0.70272	1.38303	1.83311	2.26216	2.82144	3.24984	4.29681
10	0.69981	1.37218	1.81246	2.22814	2.76377	3.16927	4.14370
11	0.69745	1.36343	1.79588	2.20099	2.71808	3.10581	4.02470
12	0.69548	1.35622	1.78229	2.17881	2.68100	3.05454	3.92963
13	0.69383	1.35017	1.77093	2.16037	2.65031	3.01228	3.85198
14	0.69242	1.34503	1.76131	2.14479	2.62449	2.97684	3.78739
15	0.69120	1.34061	1.75305	2.13145	2.60248	2.94671	3.73283
16	0.69013	1.33676	1.74588	2.11991	2.58349	2.92078	3.68615
17	0.68920	1.33338	1.73961	2.10982	2.56693	2.89823	3.64577
18	0.68836	1.33039	1.73406	2.10092	2.55238	2.87844	3.61048
19	0.68762	1.32773	1.72913	2.09302	2.53948	2.86093	3.57940
20	0.68695	1.32534	1.72472	2.08596	2.52798	2.84534	3.55181
21	0.68635	1.32319	1.72074	2.07961	2.51765	2.83136	3.52715
22	0.68581	1.32124	1.71714	2.07387	2.50832	2.81876	3.50499
23	0.68531	1.31946	1.71387	2.06866	2.49987	2.80734	3.48496
24	0.68485	1.31784	1.71088	2.06390	2.49216	2.79694	3.46678
25	0.68443	1.31635	1.70814	2.05954	2.48511	2.78744	3.45019
26	0.68404	1.31497	1.70562	2.05553	2.47863	2.77871	3.43500
27	0.68368	1.31370	1.70329	2.05183	2.47266	2.77068	3.42103
28	0.68335	1.31253	1.70113	2.04841	2.46714	2.76326	3.40816
29	0.68304	1.31143	1.69913	2.04523	2.46202	2.75639	3.39624
30	0.68276	1.31042	1.69726	2.04227	2.45726	2.75000	3.38518
31	0.68249	1.30946	1.69552	2.03951	2.45282	2.74404	3.37490
32	0.68223	1.30857	1.69389	2.03693	2.44868	2.73848	3.36531
33	0.68200	1.30774	1.69236	2.03452	2.44479	2.73328	3.35634
34	0.68177	1.30695	1.69092	2.03224	2.44115	2.72839	3.34793
35	0.68156	1.30621	1.68957	2.03011	2.43772	2.72381	3.34005
36	0.68137	1.30551	1.68830	2.02809	2.43449	2.71948	3.33262
37	0.68118	1.30485	1.68709	2.02619	2.43145	2.71541	3.32563
38	0.68100	1.30423	1.68595	2.02439	2.42857	2.71156	3.31903
39	0.68083	1.30364	1.68488	2.02269	2.42584	2.70791	3.31279
40	0.68067	1.30308	1.68385	2.02108	2.42326	2.70446	3.30688

<b>Pr</b>	<b>0.25</b>	<b>0.10</b>	<b>0.05</b>	<b>0.025</b>	<b>0.01</b>	<b>0.005</b>	<b>0.001</b>
<b>Df</b>	<b>0.50</b>	<b>0.20</b>	<b>0.10</b>	<b>0.050</b>	<b>0.02</b>	<b>0.010</b>	<b>0.002</b>
41	0.68052	1.30254	1.68288	2.01954	2.42080	2.70118	3.30127
42	0.68038	1.30204	1.68195	2.01808	2.41847	2.69807	3.29595
43	0.68024	1.30155	1.68107	2.01669	2.41625	2.69510	3.29089
44	0.68011	1.30109	1.68023	2.01537	2.41413	2.69228	3.28607
45	0.67998	1.30065	1.67943	2.01410	2.41212	2.68959	3.28148
46	0.67986	1.30023	1.67866	2.01290	2.41019	2.68701	3.27710
47	0.67975	1.29982	1.67793	2.01174	2.40835	2.68456	3.27291
48	0.67964	1.29944	1.67722	2.01063	2.40658	2.68220	3.26891
49	0.67953	1.29907	1.67655	2.00958	2.40489	2.67995	3.26508
50	0.67943	1.29871	1.67591	2.00856	2.40327	2.67779	3.26141
51	0.67933	1.29837	1.67528	2.00758	2.40172	2.67572	3.25789
52	0.67924	1.29805	1.67469	2.00665	2.40022	2.67373	3.25451
53	0.67915	1.29773	1.67412	2.00575	2.39879	2.67182	3.25127
54	0.67906	1.29743	1.67356	2.00488	2.39741	2.66998	3.24815
55	0.67898	1.29713	1.67303	2.00404	2.39608	2.66822	3.24515
56	0.67890	1.29685	1.67252	2.00324	2.39480	2.66651	3.24226
57	0.67882	1.29658	1.67203	2.00247	2.39357	2.66487	3.23948
58	0.67874	1.29632	1.67155	2.00172	2.39238	2.66329	3.23680
59	0.67867	1.29607	1.67109	2.00100	2.39123	2.66176	3.23421
60	0.67860	1.29582	1.67065	2.00030	2.39012	2.66028	3.23171
61	0.67853	1.29558	1.67022	1.99962	2.38905	2.65886	3.22930
62	0.67847	1.29536	1.66980	1.99897	2.38801	2.65748	3.22696
63	0.67840	1.29513	1.66940	1.99834	2.38701	2.65615	3.22471
64	0.67834	1.29492	1.66901	1.99773	2.38604	2.65485	3.22253
65	0.67828	1.29471	1.66864	1.99714	2.38510	2.65360	3.22041
66	0.67823	1.29451	1.66827	1.99656	2.38419	2.65239	3.21837
67	0.67817	1.29432	1.66792	1.99601	2.38330	2.65122	3.21639
68	0.67811	1.29413	1.66757	1.99547	2.38245	2.65008	3.21446
69	0.67806	1.29394	1.66724	1.99495	2.38161	2.64898	3.21260
70	0.67801	1.29376	1.66691	1.99444	2.38081	2.64790	3.21079
71	0.67796	1.29359	1.66660	1.99394	2.38002	2.64686	3.20903
72	0.67791	1.29342	1.66629	1.99346	2.37926	2.64585	3.20733
73	0.67787	1.29326	1.66600	1.99300	2.37852	2.64487	3.20567
74	0.67782	1.29310	1.66571	1.99254	2.37780	2.64391	3.20406
75	0.67778	1.29294	1.66543	1.99210	2.37710	2.64298	3.20249
76	0.67773	1.29279	1.66515	1.99167	2.37642	2.64208	3.20096
77	0.67769	1.29264	1.66488	1.99125	2.37576	2.64120	3.19948
78	0.67765	1.29250	1.66462	1.99085	2.37511	2.64034	3.19804
79	0.67761	1.29236	1.66437	1.99045	2.37448	2.63950	3.19663
80	0.67757	1.29222	1.66412	1.99006	2.37387	2.63869	3.19526

<b>Pr</b>	<b>0.25</b>	<b>0.10</b>	<b>0.05</b>	<b>0.025</b>	<b>0.01</b>	<b>0.005</b>	<b>0.001</b>
<b>Df</b>	<b>0.50</b>	<b>0.20</b>	<b>0.10</b>	<b>0.050</b>	<b>0.02</b>	<b>0.010</b>	<b>0.002</b>
81	0.67753	1.29209	1.66388	1.98969	2.37327	2.63790	3.19392
82	0.67749	1.29196	1.66365	1.98932	2.37269	2.63712	3.19262
83	0.67746	1.29183	1.66342	1.98896	2.37212	2.63637	3.19135
84	0.67742	1.29171	1.66320	1.98861	2.37156	2.63563	3.19011
85	0.67739	1.29159	1.66298	1.98827	2.37102	2.63491	3.18890
86	0.67735	1.29147	1.66277	1.98793	2.37049	2.63421	3.18772
87	0.67732	1.29136	1.66256	1.98761	2.36998	2.63353	3.18657
88	0.67729	1.29125	1.66235	1.98729	2.36947	2.63286	3.18544
89	0.67726	1.29114	1.66216	1.98698	2.36898	2.63220	3.18434
90	0.67723	1.29103	1.66196	1.98667	2.36850	2.63157	3.18327
91	0.67720	1.29092	1.66177	1.98638	2.36803	2.63094	3.18222
92	0.67717	1.29082	1.66159	1.98609	2.36757	2.63033	3.18119
93	0.67714	1.29072	1.66140	1.98580	2.36712	2.62973	3.18019
94	0.67711	1.29062	1.66123	1.98552	2.36667	2.62915	3.17921
95	0.67708	1.29053	1.66105	1.98525	2.36624	2.62858	3.17825
96	0.67705	1.29043	1.66088	1.98498	2.36582	2.62802	3.17731
97	0.67703	1.29034	1.66071	1.98472	2.36541	2.62747	3.17639
98	0.67700	1.29025	1.66055	1.98447	2.36500	2.62693	3.17549
99	0.67698	1.29016	1.66039	1.98422	2.36461	2.62641	3.17460
100	0.67695	1.29007	1.66023	1.98397	2.36422	2.62589	3.17374
101	0.67693	1.28999	1.66008	1.98373	2.36384	2.62539	3.17289
102	0.67690	1.28991	1.65993	1.98350	2.36346	2.62489	3.17206
103	0.67688	1.28982	1.65978	1.98326	2.36310	2.62441	3.17125
104	0.67686	1.28974	1.65964	1.98304	2.36274	2.62393	3.17045
105	0.67683	1.28967	1.65950	1.98282	2.36239	2.62347	3.16967
106	0.67681	1.28959	1.65936	1.98260	2.36204	2.62301	3.16890
107	0.67679	1.28951	1.65922	1.98238	2.36170	2.62256	3.16815
108	0.67677	1.28944	1.65909	1.98217	2.36137	2.62212	3.16741
109	0.67675	1.28937	1.65895	1.98197	2.36105	2.62169	3.16669
110	0.67673	1.28930	1.65882	1.98177	2.36073	2.62126	3.16598
111	0.67671	1.28922	1.65870	1.98157	2.36041	2.62085	3.16528
112	0.67669	1.28916	1.65857	1.98137	2.36010	2.62044	3.16460
113	0.67667	1.28909	1.65845	1.98118	2.35980	2.62004	3.16392
114	0.67665	1.28902	1.65833	1.98099	2.35950	2.61964	3.16326
115	0.67663	1.28896	1.65821	1.98081	2.35921	2.61926	3.16262
116	0.67661	1.28889	1.65810	1.98063	2.35892	2.61888	3.16198
117	0.67659	1.28883	1.65798	1.98045	2.35864	2.61850	3.16135
118	0.67657	1.28877	1.65787	1.98027	2.35837	2.61814	3.16074
119	0.67656	1.28871	1.65776	1.98010	2.35809	2.61778	3.16013
120	0.67654	1.28865	1.65765	1.97993	2.35782	2.61742	3.15954

## Riwayat Hidup

1. Nama : Akhmad Ramadhan
2. Tempat Tanggal Lahir : Banjarmasin, 20 Januari 1997
3. Agama : Islam
4. Kebangsaan : Indonesia
5. Status Pernikahan : Belum Nikah
6. Alamat Asal : Jl. AES Nasution, GG. Gotong Royong  
Kel. Gadang, Kec. Banjarmasin Tengah.  
Kota Banjarmasin
7. Pendidikan
  - a. TK Al-Aman Banjarmasin : 2002/2003
  - b. SDN Gadang 2 Banjarmasin : 2009/2010
  - c. MTs Al-Ikhwan Banjarmasin : 2012/2013
  - d. SMK Syuhada Teknologi Banjarmasin : 2015/2016
8. Organisasi : LPM SUKMA  
: HMI
9. Orang Tua
  - a. Ayah  
Nama : Abdurrahman  
Pekerjaan : Buruh Bangunan  
Alamat : Jl. AES Nasution, GG. Gotong Royong  
Kel. Gadang, Kec. Banjarmasin Tengah.  
Kota Banjarmasin
  - b. Ibu  
Nama : Ila Nur Hayati  
Pekerjaan : Pedagang  
Alamat : Jl. AES Nasution, GG. Gotong Royong  
Kel. Gadang, Kec. Banjarmasin Tengah.  
Kota Banjarmasin
10. Anak : Anak Pertama dari 3 Bersaudara

Banjarmasin, 16 Februari 2022



Akhmad Ramadhan

