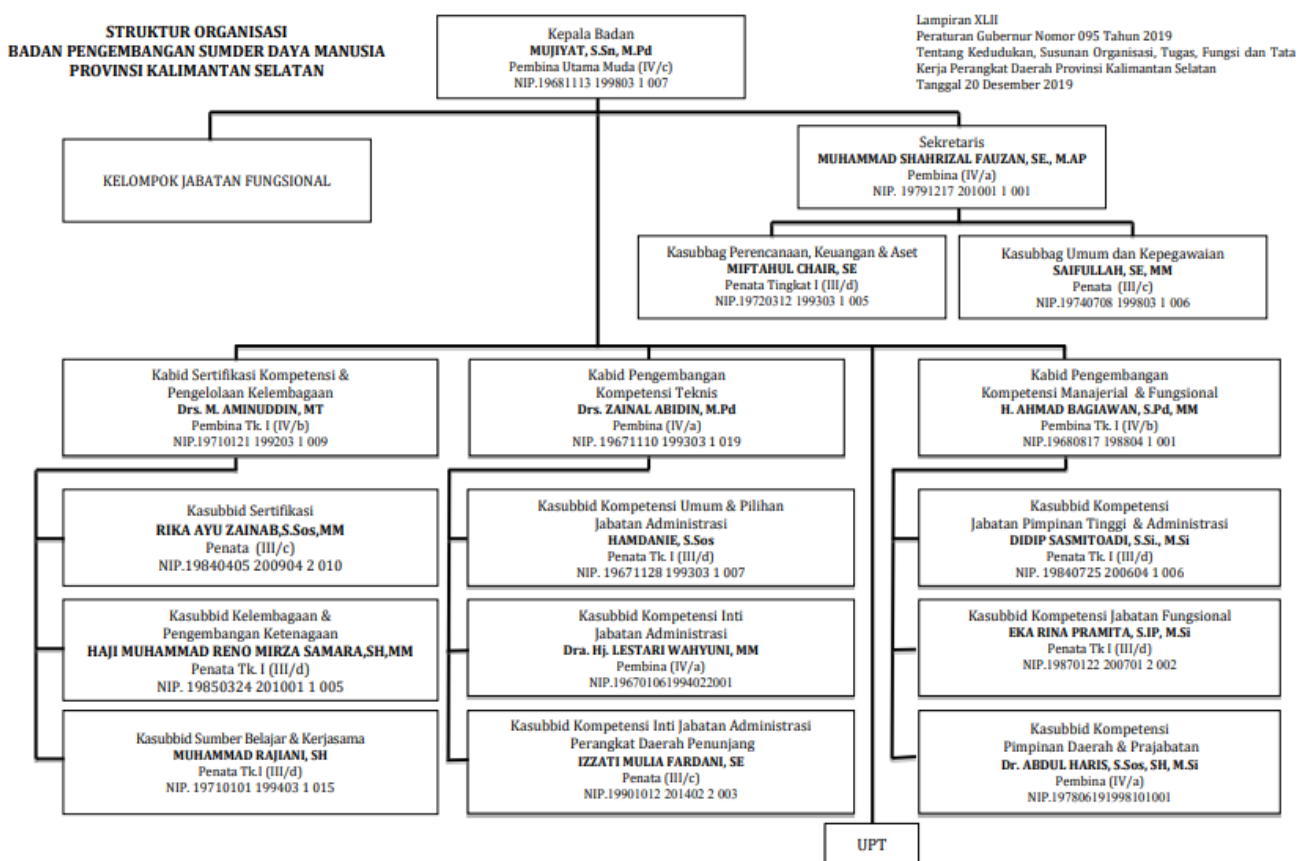


## LAMPIRAN

### 1. Struktur Organisasi BPSDMD Prov. Kalsel



## 2. Skala

### a. Gaya Kepemimpinan Demokratis

#### DATA RESPONSEN

Nama (inisial) :

Jenis Kelamin : Laki-laki \ Perempuan

Usia :

Masa Kerja :

#### PETUNJUK PENGISIAN

Baca dan pahami baik-baik setiap pernyataan. Anda diminta untuk mengemukakan apakah pernyataan tersebut sesuai dengan diri anda, dengan cara memberi tanda ceklist (√) didalam kotak pilihan jawaban yang telah disediakan. Adapun jawaban yang telah disediakan diantaranya :

Pilihan Jawaban	Keterangan
STS	Sangat Tidak Setuju
TS	Tidak Setuju
S	Setuju
SS	Sangat Setuju

Pilihlah salah satu jawaban yang sekiranya menggambarkan anda karena tidak ada jawaban yang salah atau benar untuk setiap pernyataan, seluruh jawaban adalah benar selama itu sesuai dengan diri anda

No.	Pernyataan	Kategori Jawaban			
		SS	S	TS	STS
1.	Pemimpin mudah bergaul dengan para pegawai dan seluruh staf				

2.	Pemimpin mempertimbangkan perasaan pegawai yang lain dalam mengambil keputusan				
3.	Pemimpin mengumpulkan semua data dan fakta lapangan sebelum menentukan keputusan				
4.	Pemimpin hanya mendengarkan pendapat dari satu pegawai saja				
5.	Pemimpin mau melibatkan diri untuk membantu tugas pegawai				
6.	Pemimpin jarang mengarahkan pegawai untuk mengikuti apel pagi				
7.	Pemimpin mengawasi setiap ada kegiatan pelatihan				
8.	Keputusan yang diambil oleh pemimpin bersifat tetap tanpa dapat diubah				
9.	Pemimpin meminta saran kepada pegawai sebelum memutuskan hasil				
10.	Pemimpin diam saja jika terjadi sesuatu yang tidak diinginkan saat kegiatan pelatihan berlangsung				
11.	Pemimpin aktif dalam memimpin jalannya rapat				
12.	Pemimpin hanya mengapresiasi pegawai yang disukai				
13.	Pemimpin melibatkan pegawai pada saat pengambilan keputusan hasil rapat				
14.	Pegawai enggan meninjau kembali hasil evaluasi akhir kegiatan				
15.	Pemimpin tetap tenang walaupun sedang terjadi suatu masalah				
16.	Pemimpin terkadang memalingkan muka setiap kali disapa oleh pegawai dan staf				
17.	Pemimpin mengarahkan semua pegawai memiliki target kerja di dalam maupun di luar kantor				

18.	Pemimpin enggan memberikan pengawasan selama kegiatan				
19.	Pemimpin menegur pegawai dengan baik jika melakukan kesaahan dalam melaksanakan tugas				
20.	Pemimpin membuat keputusan tanpa berkoordinasi dengan pegawai				
21.	Pemimpin memberikan pengawasan kepada pegawai saat mengerjakan pekerjaan				
22.	Pemimpin jarang mengingatkan presensi setiap datang dan pulang				
23.	Pemimpin gemar menyapa para pegawai dan staf di kantor dan asrama				
24.	Pemimpin marah berlebihan saat terjadi masalah				
25.	Keputusan yang diambil oleh pemimpin berdasarkan voting dan suara terbanyak				
26.	Pemimpin memberikan reward kepada pegawai saat kenaikan jabatan				
27.	Pemimpin menegur pegawai dengan baik jika pegawai sering keluar tanpa izin				
28.	Pemimpin jarang hadir dalam kegiatan pelatihan yang diselenggarakan				
29.	Keputusan rapat diambil oleh pemimpin dan pegawai				
30.	Pemimpin marah jika mendapat kritikan dari para pegawai				
31.	Pemimpin selalu mengarahkan para pegawai saat perumusan rapat program pelatihan				

32.	Pemimpin terkadang mengabaikan pendapat dari pegawai saat pengambilan keputusan				
33.	Pemimpin hadir disetiap kegiatan pelatihan yang dilaksanakan				
34.	Pemimpin memaksakan setiap keputusan yang dia diambil				
35.	Pemimpin selalu memberikan apresiasi kepada pegawai				
36.	Pemimpin memutuskan hasil rapat berdasarkan data dari salah satu pegawai saja				
37.	Pemimpin menerima dengan baik kritik dari pegawai				
38.	Pegawai enggan membantu tugas pegawai				
39.	Pemimpin meninjau langsung proses kegiatan pelatihan				
40.	Keputusan pemimpin berdasarkan keinginan dirinya sendiri				
41.	Pemimpin memberikan keputusan akhir rapat berdasarkan fakta dan data, bukan emosi.				
42.	Pemimpin sulit bergaul dengan para pegawai dan staf				
43.	Pada saat pengambilan keputusan hasil rapat, pemimpin selalu berlandaskan data lapangan				
44.	Pemimpin mempertimbangkan perasaan pegawai yang lain dalam mengambil keputusan				
45.	Setiap ada rapat mengenai pembuatan kebijakan, pemimpin selalu meminta para pegawai untuk turut hadir				
46.	Pemimpin menyalahkan para pegawai atas terjadinya suatu masalah				
47.	Pemimpin rutin mengingatkan presensi setiap datang dan pulang				

48.	Pemimpin pasif dalam memimpin jalannya rapat				
49.	Pemimpin meyakinkan pegawai bahwa semuanya baik-baik saja saat terjadi masalah				
50.	Pemimpin marah jika ada pegawai yang tidak mengikuti apel pagi				
51.	Pemimpin selalu senang jika pegawai menyampaikan saran untuk menentukan keputusan dalam rapat				
52.	Pemimpin enggan mengawasi setiap ada kegiatan pelatihan				
53.	Pemimpin menjelaskan setiap keputusan yang diambil berdasarkan fakta dan data				
54.	Pemimpin enggan memberikan program kerjanya kepada para pegawai				
55.	Pemimpin sering memberikan reward kepada pegawai yang telah melaksanakan tugas dengan baik				
56.	Pemimpin enggan meninjau langsung proses kegiatan pelatihan				

### **b. Skala Kinerja Pegawai**

#### **DATA RESPONSEN**

Nama (inisial) :

Jenis Kelamin : Laki-laki \ Perempuan

Usia :

Masa Kerja :

#### **PETUNJUK PENGISIAN**

Baca dan pahami baik-baik setiap pernyataan. Anda diminta untuk mengemukakan apakah pernyataan tersebut sesuai dengan diri anda, dengan cara memberi tanda

ceklist (√) didalam kotak pilihan jawaban yang telah disediakan. Adapun jawaban yang telah disediakan diantaranya :

Pilihan Jawaban	Keterangan
STS	Sangat Tidak Setuju
TS	Tidak Setuju
S	Setuju
SS	Sangat Setuju

Pilihlah salah satu jawaban yang sekiranya menggambarkan anda karena tidak ada jawaban yang salah atau benar untuk setiap pernyataan, seluruh jawaban adalah benar selama itu sesuai dengan diri anda

No.	Pernyataan	Kategori Jawaban			
		SS	S	TS	STS
1.	Saya mengerjakan suatu pekerjaan dengan penuh perhitungan dan pertimbangan				
2.	Saya terkadang sering pulang kerja lebih cepat dari ketentuan				
3.	Saya terkadang selalu menyelesaikan pekerjaan setelah batas waktu yang ditentukan				
4.	Saya dapat menyelesaikan pekerjaan dengan baik dan teliti				
5.	Saya mengerjakan pekerjaan jika diperintah oleh pemimpin				
6.	Saya menyampaikan sesuatu dengan sebenarnya				
7.	Saya terkadang sering mengulang pekerjaan karena kesalahan yang diperbuat				
8.	Saya mengerjakan pekerjaan tanpa adanya prosedur				

9.	Jika rekan kerja mengalami kesusahan, saya langsung sigap untuk membantu				
10.	Menurut saya, suatu kegiatan akan sukses karena adanya kerja sama				
11.	Saya suka memberikan ide dan gagasan kepada tim				
12.	Saya terkadang selalu berusaha mencapai target kerja yang telah ditentukan				
13.	Kegiatan pelatihan yang diselenggarakan tim saya belum sesuai dengan target				
14.	Dalam suatu hari saya mampu menyelesaikan beberapa pekerjaan hingga tuntas				
15.	Kualitas kerja saya belum sesuai dengan yang diharapkan				
16.	Saya jarang mengutarakan ide dan gagasan saya saat rapat kerja				
17.	Saya terkadang selalu mengikuti apel pagi setiap hari				
18.	Saya terkadang sangat menjaga ketepatan waktu dalam bekerja				
19.	Jika atasan tidak ada, saya akan tetap mengerjakan pekerjaan				
20.	Dalam rapat, saya lebih sering mendengarkan daripada berpendapat				
21.	Saya memberikan laporan hasil pekerjaan sesuai dengan apa yang dilakukan				
22.	Saya terkadang sering membantu rekan kerja				
23.	Jumlah hasil pekerjaan yang saya tangani selalu memenuhi target yang ditetapkan				



24.	Ide saya terkadang selalu dipakai oleh tim				
25.	Saya dapat menyelesaikan tugas-tugas dengan baik tanpa kendala				
26.	Saya selalu datang tepat waktu				
27.	Kadang-kadang, saya membantu pimpinan dalam mengerjakan pekerjaan				
28.	Kegiatan yang diselenggarakan tim saya terkadang sering mendapatkan kritik				
29.	Saya lebih suka mengerjakan pekerjaan secara perorangan tanpa bantuan rekan kerja				
30.	Saya mampu menyelesaikan semua pekerjaan dengan tepat waktu				
31.	Saya selalu berusaha untuk meningkatkan kualitas kerja				
32.	Ucapan saya sering diragukan kebenarannya				
33.	Saya belum mampu menyerlesaikan pekerjaan yang diberikan atasan sesuai dengan standar				
34.	Saya selalu keluar ruangan saat atasan ada di ruang kerja karena takut diberi pekerjaan				
35.	Saya terkadang sering ditegur pemimpin karena kurang teliti				
36.	Saya dan rekan kerja mengerjakan tugas masing masing				

### 3. Tabulasi Data

#### a. Gaya Kepemimpinan Demokratis

1	3	4	5	6	7	9	10	11	12	13	16	18	19	20	21	22	23	24	25	27
4	2	2	2	3	2	3	3	2	2	3	2	3	2	2	3	2	3	2	2	3
3	2	3	3	3	3	2	2	2	2	2	2	3	3	3	3	3	3	3	2	3
3	4	3	3	3	3	3	3	3	3	3	2	3	3	2	2	3	3	3	2	3
3	4	4	3	3	3	3	2	2	2	2	2	3	3	2	3	2	2	3	2	3
4	4	3	3	3	3	3	3	3	3	3	3	3	3	2	2	2	2	4	3	3
3	4	4	3	3	3	4	3	3	3	3	2	3	3	2	3	1	3	3	4	2
3	3	3	3	2	2	3	3	2	2	3	2	2	3	2	3	2	2	2	3	3
4	4	4	3	4	3	3	4	4	4	3	2	1	3	3	3	3	3	3	3	3
4	3	3	4	1	4	4	4	4	4	4	4	1	4	4	4	1	4	4	4	1
3	4	4	3	4	3	3	3	3	3	3	4	3	3	3	3	3	3	3	3	3
3	3	3	2	2	3	2	3	3	3	3	3	3	3	2	2	2	3	2	2	3
4	4	4	3	4	4	4	4	4	4	3	2	2	2	3	4	3	4	4	4	2
4	4	4	3	4	4	4	3	3	3	4	4	4	4	4	3	4	3	3	3	3
3	3	3	3	3	3	3	3	3	4	3	4	3	3	3	3	3	3	3	3	3
3	3	3	3	3	3	3	3	2	2	3	2	2	2	2	2	2	3	2	2	2
3	3	3	3	2	3	3	3	2	3	3	3	3	3	2	3	2	3	3	1	2
2	3	2	2	2	2	3	3	2	2	3	3	2	2	3	2	2	2	2	2	2
3	3	2	3	2	1	2	3	4	2	3	3	3	3	3	3	1	2	3	2	2
3	3	3	3	3	3	3	4	3	4	3	4	4	3	3	3	3	3	4	2	3
4	4	3	3	4	3	3	4	3	4	3	4	3	3	4	3	4	3	4	3	3

3	3	3	3	4	3	3	4	4	4	3	4	4	3	4	3	4	3	3	4	3
3	4	3	3	3	3	3	3	3	3	3	3	3	3	3	3	3	3	3	2	3
3	4	3	3	3	3	3	3	4	4	3	4	3	4	3	3	2	4	1	3	4
3	3	3	4	3	3	3	3	3	3	3	2	2	3	3	3	3	3	3	3	2
3	3	3	3	3	3	3	3	3	3	3	3	3	3	3	3	3	4	3	3	3
3	3	3	3	3	3	3	3	3	3	3	3	3	3	3	3	3	3	3	3	3
4	4	4	3	4	4	4	4	4	4	4	1	1	1	1	1	1	1	1	4	4
4	4	4	3	4	3	4	4	4	4	4	4	3	4	4	3	4	3	4	3	3
3	3	3	3	4	3	3	3	3	2	3	3	3	3	3	3	3	3	3	3	4
3	3	3	3	2	3	3	3	3	2	3	3	3	3	3	3	1	3	3	3	2
4	3	3	3	3	4	4	4	4	4	3	3	4	3	3	3	3	2	4	2	3
3	3	3	3	3	3	3	3	3	3	3	3	4	3	3	3	3	2	3	3	3
4	3	3	3	3	3	3	3	3	3	3	3	3	4	3	3	3	4	3	3	3
4	4	1	3	4	4	3	3	4	3	4	4	3	4	3	3	3	3	3	3	4
2	2	2	2	3	3	2	2	2	1	2	3	3	2	3	2	2	2	3	2	2
3	3	4	2	3	2	3	3	2	3	3	3	3	3	3	2	2	3	3	3	3
3	3	3	3	2	3	3	3	3	2	3	4	3	3	3	3	1	3	3	3	2
4	3	3	3	4	3	3	3	4	3	3	4	3	4	3	3	4	3	4	3	4
4	4	4	1	4	1	3	4	2	4	4	4	4	4	4	3	2	3	4	3	3
4	3	3	3	3	3	3	3	3	3	2	3	3	3	3	3	3	3	3	3	3
3	3	3	3	3	2	3	3	3	2	2	3	3	3	3	3	2	3	3	3	3
3	3	3	3	3	3	3	3	3	3	3	3	3	3	3	3	3	4	3	3	3
3	4	3	4	3	3	3	3	3	3	4	3	3	4	3	3	3	4	3	2	3
3	4	3	3	4	4	3	4	4	3	3	4	3	4	3	3	3	3	3	2	3



3	3	2	3	3	3	3	2	3	2	3	3	3	3	3	3	2	3	3	3	3	3
4	4	4	4	4	3	4	3	3	4	4	3	3	3	3	3	3	3	3	3	3	3
3	3	2	3	2	3	3	3	4	3	3	4	3	3	3	3	3	3	3	3	3	3
3	3	3	3	3	3	3	3	3	3	3	3	3	3	3	3	2	3	3	3	3	3
4	4	3	3	3	4	4	4	4	4	4	4	4	4	4	3	3	4	3	3	3	1
4	3	4	3	3	3	4	3	2	4	4	4	3	4	4	3	3	3	3	3	3	3

29	30	31	32	33	34	35	36	37	38	39	40	42	43	45	46	47	49	51	52	53	54	55	56	Total
2	2	2	2	2	2	2	2	2	3	2	2	2	2	2	2	2	2	2	3	2	2	2	2	104
3	3	3	3	3	3	3	2	3	3	3	3	3	3	3	3	3	3	3	3	3	3	3	2	128
3	3	3	3	3	3	3	2	3	3	3	3	3	3	3	3	3	3	3	3	3	3	3	2	133
2	3	3	2	2	3	3	2	3	3	3	3	3	3	3	2	3	2	3	3	3	3	3	3	125
3	3	3	3	3	3	3	3	3	3	3	3	3	3	3	3	3	3	3	3	3	3	2	3	136
1	2	3	3	1	2	2	2	2	3	3	3	3	3	3	2	3	2	3	3	3	3	3	3	126
3	3	3	3	3	3	3	3	3	3	3	3	3	3	3	3	2	3	3	2	3	3	2	2	123
2	4	3	3	3	4	4	3	4	2	3	3	4	3	3	4	3	2	3	3	3	3	4	3	146
4	4	4	4	4	4	4	3	4	4	4	3	3	4	4	3	3	3	3	3	4	3	3	3	159
3	3	3	4	4	3	3	3	3	3	3	3	3	3	4	3	3	3	3	3	3	3	3	3	145
2	3	3	2	3	3	3	3	3	2	3	2	3	3	3	3	2	3	3	3	3	3	2	3	124
4	4	4	4	4	4	4	3	4	4	4	4	4	3	4	4	2	3	4	4	4	1	4	4	164
4	4	3	4	4	4	4	4	4	3	4	3	4	4	3	4	4	3	3	3	4	3	4	4	167
3	3	3	3	3	3	3	3	3	3	3	3	3	3	3	3	3	3	3	3	3	3	3	3	140
3	2	2	2	2	3	3	2	3	3	2	2	3	3	2	3	2	3	3	2	2	3	2	2	113

3	3	3	2	2	3	3	2	2	3	2	3	2	3	3	3	2	2	3	3	3	3	3	3	122
2	2	3	2	2	2	2	2	2	2	2	2	3	2	3	2	3	3	2	2	3	2	2	2	104
2	2	2	2	2	2	2	2	2	2	2	2	3	2	3	4	2	3	2	3	3	3	3	1	112
3	4	3	3	3	3	3	4	3	3	4	4	4	3	3	3	3	3	3	4	3	4	3	3	149
3	3	3	3	3	2	3	3	4	3	3	3	3	3	3	3	3	3	3	3	3	3	3	4	149
3	3	3	3	3	4	4	4	3	3	4	4	4	3	3	3	3	3	3	4	3	3	3	4	154
3	3	3	3	3	3	3	3	3	3	3	3	3	3	3	3	3	3	3	3	3	3	3	3	138
4	4	3	3	4	3	4	4	4	4	3	3	4	3	4	4	3	4	3	3	3	3	4	3	154
2	3	2	3	3	2	2	3	3	3	3	3	3	2	3	3	2	3	3	3	2	2	3	3	127
3	3	3	3	3	3	3	3	3	3	3	3	3	3	3	3	3	3	3	3	3	3	3	3	139
3	3	3	3	3	3	3	3	3	3	3	3	3	3	3	3	3	3	3	3	3	3	3	3	138
4	4	4	4	4	1	4	1	4	4	4	1	4	4	4	4	4	4	4	4	4	4	4	4	150
3	4	4	4	3	4	4	4	1	4	3	4	4	3	3	4	3	3	3	4	3	4	3	3	162
2	3	3	3	3	3	3	3	3	3	4	3	3	3	3	2	3	3	3	3	3	2	3	2	136
3	4	3	3	3	3	2	3	2	3	3	3	3	3	3	3	1	3	3	3	3	3	2	3	129
3	3	4	3	3	3	4	4	3	3	3	3	3	3	3	3	3	2	3	3	3	3	3	3	146
3	3	3	3	3	3	3	3	3	3	3	3	4	3	3	4	3	3	3	4	3	4	3	4	143
2	2	2	2	3	3	3	2	2	3	3	2	4	3	3	2	3	3	3	2	3	2	3	2	131
4	3	2	3	3	3	3	3	3	3	3	3	3	4	3	3	3	2	3	3	4	3	4	3	147
2	2	2	2	2	2	2	3	2	2	2	2	2	2	2	2	2	2	2	2	2	2	2	2	98
3	3	3	3	2	3	3	3	3	3	2	3	3	3	3	2	2	3	3	3	3	3	3	3	130
3	4	3	3	4	3	2	3	2	3	3	3	3	3	3	3	1	3	3	3	3	3	2	3	131
3	4	3	3	3	4	3	2	2	1	1	2	2	2	1	2	1	1	3	4	2	4	3	3	134
2	4	3	2	3	4	3	4	4	3	3	4	3	3	3	4	2	2	3	3	2	3	3	3	145

2	3	3	3	3	3	3	3	3	3	3	3	3	3	3	3	3	3	3	3	3	3	3	137	
3	3	3	3	3	3	3	3	3	3	2	3	3	3	3	3	2	2	3	3	3	3	2	2	129
3	3	3	3	3	3	3	3	3	3	3	3	3	3	3	3	3	3	3	3	3	3	3	3	139
2	3	3	3	3	3	3	3	4	3	3	3	3	3	3	3	3	3	3	3	3	3	4	3	143
3	3	3	2	3	3	3	3	1	3	3	3	3	4	3	3	3	2	3	3	4	3	4	3	143
4	4	3	3	4	3	4	4	4	4	3	3	4	3	4	4	3	4	3	3	3	3	4	3	153
3	4	4	4	3	4	4	3	3	3	4	4	4	4	4	4	3	4	4	4	4	4	4	4	166
3	3	3	3	3	3	3	3	3	3	3	3	3	3	3	3	3	3	4	3	3	3	3	3	143
3	3	3	3	3	3	3	3	3	3	3	3	3	3	3	3	3	3	3	3	3	3	3	3	138
3	4	4	3	4	2	4	2	3	4	3	1	4	3	4	4	3	3	3	3	3	4	3	4	151
3	3	3	3	3	3	3	3	3	3	3	2	4	4	3	2	3	3	3	3	4	3	3	3	145
3	3	3	3	3	3	4	3	3	3	3	3	3	3	3	3	3	3	3	3	3	3	3	3	146
3	3	2	2	3	3	3	3	2	3	2	3	3	2	3	2	3	3	3	3	3	3	2	3	129
3	3	3	3	3	3	3	3	3	3	3	3	3	3	3	3	3	3	3	3	3	3	3	3	138
3	3	3	2	3	3	3	3	3	3	3	3	3	3	3	3	3	3	3	3	3	3	3	2	137
3	3	3	2	2	3	2	2	2	4	2	3	2	2	3	2	3	2	2	2	3	3	2	2	108
3	3	3	3	3	2	2	2	3	3	3	2	3	3	3	2	2	3	2	2	3	3	2	3	118
3	3	3	3	3	3	3	3	3	3	3	3	3	3	3	3	3	3	3	3	3	3	3	3	138
2	3	3	3	3	3	3	3	3	3	3	2	3	3	3	3	2	3	3	3	3	3	3	3	139
3	3	3	3	3	2	3	2	3	2	3	2	3	3	3	2	3	2	3	2	2	2	3	2	123
4	4	3	3	3	4	2	4	4	3	3	4	3	3	4	3	3	3	4	3	3	3	3	3	154
3	2	3	2	3	2	3	2	2	2	3	2	2	3	3	2	3	3	3	3	3	2	3	2	115
4	3	4	3	4	3	3	3	3	3	3	3	3	3	3	3	3	3	3	3	3	3	4	3	159
3	2	3	2	3	2	3	2	3	3	3	3	2	3	3	2	3	3	3	2	3	2	3	2	118

3	3	3	3	3	3	3	3	3	3	3	3	3	3	3	3	3	3	3	3	3	3	2	3	132
4	4	3	4	4	4	4	4	4	3	4	4	1	4	4	3	4	3	4	4	3	3	4	3	168
3	3	3	3	4	3	4	3	3	3	3	3	3	3	3	3	2	3	2	3	3	3	3	3	143
3	3	3	2	3	2	3	2	3	2	3	2	2	3	3	2	3	3	3	2	3	2	3	2	123
3	3	3	2	3	3	3	3	3	3	3	3	2	3	3	3	3	3	3	3	3	3	3	3	139
3	3	3	3	3	2	3	3	3	2	3	3	3	3	3	2	3	3	3	3	3	3	3	3	131
3	3	3	3	3	3	3	3	4	3	3	3	3	3	3	3	2	3	3	3	3	3	3	3	146
3	3	3	3	2	3	3	3	3	2	2	3	3	3	3	3	3	2	2	2	3	2	3	3	131
3	2	3	3	3	2	3	3	3	3	3	3	3	3	3	3	3	2	3	3	3	3	3	3	134
2	4	4	4	4	4	3	3	4	3	3	3	3	4	3	3	4	2	4	4	4	3	3	3	159
4	3	3	3	3	3	4	3	3	3	3	3	3	3	4	3	3	3	3	3	3	2	3	3	147

Keterangan: *Shading* Kuning = Item Unfavorable

### b. Kinerja Pegawai

1	2	3	4	5	6	7	8	9	10	11	13	14	15	16	17	18
3	2	2	3	2	3	3	3	3	3	3	3	3	3	3	2	3
3	3	2	3	2	3	2	3	3	3	2	3	3	2	2	3	3
3	3	2	3	2	3	2	3	3	3	2	3	3	2	2	3	3
3	3	3	3	2	3	2	3	3	3	3	3	3	3	2	3	2
3	3	2	4	2	4	2	3	3	3	3	3	3	3	2	3	2
3	3	3	3	2	3	2	3	3	3	3	3	3	3	2	3	2
3	2	3	3	2	3	3	3	3	3	3	2	2	3	3	3	3
4	3	2	2	1	2	2	3	4	2	3	2	2	3	4	3	2







3	3	3	3	2	3	3	3	3	3	3	3	3	3	2	3	3
3	3	3	3	2	4	2	3	4	4	4	3	3	3	2	2	2
3	2	2	3	2	3	2	2	3	3	3	2	3	2	3	3	3
3	3	2	3	3	4	2	3	4	4	3	3	3	2	3	2	2
3	2	2	3	2	3	3	2	3	3	2	2	3	2	2	3	3
3	3	2	3	3	3	3	3	4	4	3	3	3	3	2	2	3
3	2	2	3	2	2	2	2	3	3	3	2	3	2	2	3	3
3	3	3	3	2	3	2	2	3	3	3	2	3	3	3	3	3
3	3	3	3	3	3	4	3	3	4	3	3	3	3	3	3	4
4	3	2	3	3	3	3	3	3	4	4	1	3	3	3	3	3
3	2	2	3	2	3	2	2	3	3	3	2	3	2	2	3	3
4	1	1	4	1	4	1	1	4	4	4	1	4	1	1	4	4
2	3	2	3	2	3	2	2	3	3	3	2	3	2	2	3	3
4	3	3	3	3	3	3	3	3	4	3	3	4	3	3	3	4
3	3	3	3	2	3	3	3	3	3	3	3	2	3	3	2	3
3	2	3	2	2	3	3	3	3	3	3	3	3	3	3	3	3
4	4	3	4	1	4	4	3	4	4	3	1	4	3	3	3	4
3	3	2	3	3	3	2	3	3	4	3	2	4	3	3	3	3

19	20	21	22	23	24	25	26	28	29	30	31	32	33	34	35	36	Tota l
3	3	3	3	3	3	2	2	2	3	3	3	2	3	3	3	2	93
2	2	3	3	2	2	3	3	3	2	2	3	2	2	3	2	2	86
2	2	3	3	2	2	3	3	3	2	2	3	2	2	3	2	2	86



1	3	4	4	4	2	4	4	1	3	3	3	3	3	3	3	3	105
4	3	4	4	4	3	3	3	3	3	3	3	3	2	2	3	3	111
4	3	4	4	3	3	3	2	2	3	4	4	4	3	4	3	1	107
3	3	3	3	3	3	3	3	3	3	4	3	2	4	3	4	2	104
3	3	3	3	3	3	3	3	4	2	3	3	4	3	4	4	2	102
4	1	3	3	3	2	3	2	2	2	2	2	3	2	2	3	2	85
2	1	2	4	4	3	4	4	2	3	4	4	3	4	4	3	2	101
3	2	3	3	2	2	2	2	2	3	2	3	2	2	3	3	3	86
3	2	3	3	3	2	2	4	2	3	3	3	3	3	3	2	2	93
4	1	4	3	3	2	3	3	2	4	3	4	4	2	4	2	1	96
4	2	3	3	3	3	3	4	3	3	3	4	3	3	4	3	1	108
3	2	3	3	3	3	3	3	3	2	3	3	3	3	3	3	2	102
4	3	3	3	3	4	4	4	2	3	3	3	3	2	3	2	3	100
3	2	3	3	3	3	2	3	3	3	2	3	3	3	3	3	2	95
3	3	3	3	3	3	3	3	3	3	3	4	3	3	3	3	2	101
3	2	3	3	3	3	3	3	2	3	2	3	3	3	3	3	2	96
4	3	3	3	4	3	3	3	2	3	3	3	2	3	4	3	2	102
3	2	4	3	3	3	3	4	3	2	4	4	3	3	4	3	2	103
3	2	3	3	3	3	2	3	2	3	3	3	3	3	3	2	2	96
3	2	4	3	3	3	3	3	3	3	2	4	3	2	3	3	2	100
2	2	3	2	3	3	2	3	2	3	2	3	2	2	3	2	2	88
3	3	3	3	3	3	3	3	3	3	3	4	3	3	3	3	2	102
3	3	3	3	3	3	3	3	3	3	3	4	3	3	3	3	2	105
3	3	3	3	3	3	3	3	3	3	3	3	3	3	4	3	2	100

3	3	2	3	2	2	3	3	3	3	2	3	3	3	3	3	2	95
3	3	3	3	3	3	3	3	3	3	3	3	3	3	3	3	2	97
3	2	3	3	3	3	3	3	2	2	3	3	2	2	2	2	2	88
3	2	3	3	3	2	2	2	2	3	3	3	2	2	3	2	2	84
3	2	3	3	3	3	2	2	2	2	3	3	2	3	3	3	2	91
3	3	3	3	3	3	3	3	3	2	3	3	3	3	3	3	3	99
3	2	4	3	2	2	3	3	1	3	3	3	3	3	3	3	3	97
3	3	3	3	3	3	3	3	2	2	3	3	2	2	2	2	3	89
4	2	4	3	3	3	3	3	2	3	3	3	2	2	3	2	2	96
3	2	3	3	3	3	3	3	3	2	3	3	2	2	2	2	2	87
4	2	3	3	3	3	3	3	3	3	3	3	3	3	3	2	3	100
3	2	3	3	3	3	3	3	2	2	3	3	2	2	2	2	2	85
3	3	3	3	3	3	3	3	3	3	3	3	2	2	3	3	3	96
4	3	3	3	4	3	3	3	3	3	3	3	4	3	3	3	3	108
3	3	3	3	3	3	3	3	3	2	3	4	3	3	3	4	2	102
3	2	3	3	3	3	3	3	2	2	3	3	2	2	2	2	2	86
4	1	4	3	4	4	4	4	2	2	4	4	1	1	3	2	1	92
3	2	3	3	3	3	3	3	2	2	3	3	3	2	3	2	2	88
4	1	4	4	4	3	3	3	2	3	4	4	2	3	3	3	3	108
3	3	3	3	3	3	3	3	2	3	3	3	3	3	3	3	2	97
3	2	3	3	3	3	2	3	3	3	3	3	3	2	3	3	3	96
4	2	4	4	4	4	4	4	2	2	4	4	3	3	4	4	2	114
3	2	3	3	3	2	2	2	3	3	2	4	3	3	4	3	2	97

Keterangan: *Shading* Kuning = Item Unfavorabel

#### 4. Uji Validitas

##### a. Uji Validitas Skala Gaya Kepemimpinan Demokratis

No item	$r_{xi} \geq 0.227$	Ket.
1	0.609	Valid
2	-0.463	Tidak Valid
3	0.573	Valid
4	0.523	Valid
5	0.354	Valid
6	0.423	Valid
7	0.501	Valid
8	0.170	Tidak Valid
9	0.586	Valid
10	0.648	Valid
11	0.636	Valid
12	0.750	Valid
13	0.608	Valid
14	-0.670	Tidak Valid
15	0.174	Tidak Valid
16	0.571	Valid
17	0.222	Tidak Valid
18	0.379	Valid
19	0.594	Valid
20	0.663	Valid
21	0.442	Valid
22	0.327	Valid
23	0.480	Valid
24	0.342	Valid
25	0.478	Valid
26	-0.390	Tidak Valid
27	0.289	Valid
28	0.588	Valid
29	0.515	Valid
30	0.707	Valid
31	0.568	Valid
32	0.710	Valid
33	0.671	Valid
34	0.630	Valid
35	0.685	Valid
36	0.639	Valid
37	0.523	Valid
38	0.421	Valid
39	0.628	Valid
40	0.529	Valid

41	-0.512	Tidak Valid
42	0.466	Valid
43	0.622	Valid
44	-0.428	Tidak Valid
45	0.528	Valid
46	0.617	Valid
47	0.393	Valid
48	0.223	Tidak Valid
49	0.297	Valid
50	-0.263	Tidak Valid
51	0.631	Valid
52	0.630	Valid
53	0.493	Valid
54	0.385	Valid
55	0.656	Valid
56	0.661	Valid

**b. Uji Validitas Skala Kinerja Pegawai**

No item	$r_{xi} \geq 0.227$	Ket.
1	0.335	Valid
2	0.623	Valid
3	0.391	Valid
4	0.429	Valid
5	0.255	Valid
6	0.350	Valid
7	0.615	Valid
8	0.512	Valid
9	0.307	Valid
10	0.569	Valid
11	0.416	Valid
12	-0.373	Tidak Valid
13	0.257	Valid
14	0.368	Valid
15	0.595	Valid
16	0.255	Valid
17	0.317	Valid
18	0.429	Valid
19	0.296	Valid
20	0.239	Valid
21	0.234	Valid
22	0.492	Valid
23	0.488	Valid
24	0.423	Valid



25	0.412	Valid
26	0.394	Valid
27	-0.067	Tidak Valid
28	0.339	Valid
29	0.469	Valid
30	0.435	Valid
31	0.536	Valid
32	0.492	Valid
33	0.577	Valid
34	0.477	Valid
35	0.583	Valid
36	0.285	Valid

## 5. Dokumentasi



## 6. Surat-surat

### Surat Selesai Riset



**PEMERINTAH PROVINSI KALIMANTAN SELATAN**  
**BADAN PENGEMBANGAN SUMBER DAYA MANUSIA DAERAH**  
 Jl. Panglima Batur Timur Telp. ( 0511 ) 4772551 Fax. ( 0511 ) 4774274, Banjarbaru 70711  
 Jl. Ambulung Telp. ( 0511 ) 4772171, Banjarbaru 70712

#### SURAT KETERANGAN

Nomor : 800/ 594 /BPSDMD/2024

Yang bertandatangan dibawah ini :

Nama : **MUJIYAT, S.Sn, M.Pd**  
 NIP : 19681113 199803 1 007  
 Jabatan : Kepala BPSDMD Prov Kalsel

Dengan ini menerangkan bahwa :

1. Nama : **RIZKI AMANDA**  
 NIM : 20010304031  
 Instansi : Fakultas Ushuluddin dan Humaniora Program Studi Psikologi Islam  
 Universitas Islam Negeri Antasari
2. Nama : **JULIA SALSABILA**  
 NIM : 200103040170  
 Instansi : Fakultas Ushuluddin dan Humaniora Program Studi Psikologi Islam  
 Universitas Islam Negeri Antasari

Telah melaksanakan penelitian untuk riset skripsi di Badan Pengembangan Sumber Daya Manusia Daerah Provinsi Kalimantan Selatan selama 1 (satu) bulan terhitung mulai tanggal 31 Mei sampai dengan 30 Juni 2024.

Demikian surat keterangan ini dibuat untuk dipergunakan sebagaimana mestinya.

Kepala Badan Pengembangan Sumber Daya Manusia Daerah  
 Provinsi Kalimantan Selatan



Telah ditandatangani secara elektronik oleh  
**MUJIYAT, S.Sn., M.Pd**  
 NIP. 19681113 199803 1 007

UJ/ITE No. 11 Tahun 2008 Pasal 8 Ayat 1  
 "Tanda Tangan Elektronik adalah tanda tangan yang berbentuk gambar dan suara yang dapat  
 Dokumen ini ditandatangani secara elektronik menggunakan Tanda Tangan Elektronik (TTE) BPSDMD"

### Surat Konsultasi



KEMENTERIAN AGAMA REPUBLIK INDONESIA  
UNIVERSITAS ISLAM NEGERI ANTASARI BANJARMASIN  
FAKULTAS USHULUDDIN DAN HUMANIORA  
PROGRAM STUDI PSIKOLOGI ISLAM

Jalan Jenderal Ahmad Yani Km. 4.5 Banjarmasin 70235 Telepon (0511) 3266593  
Website: www.pi.uin-antasari.ac.id; E-mail: psikologi.islam@uin-antasari.ac.id

KARTU KONSULTASI SKRIPSI

Nama : Rizki Amanda  
NIM : 200103040315  
Judul : Pengaruh Gaya Kepemimpinan Demokratis terhadap Kinerja Pegawai Badan Pengembangan Sumber Daya Manusia Daerah Provinsi Kalimantan Selatan

Dosen Pembimbing  
1. Dr. Akhmad Sagir, M.Ag  
2. Miftahul Aula Sa'adah, S.Psi, M.Psi, Psikolog

No.	Tanggal	Topik Bahasan (Diisi Mahasiswa ybs.)	Tanda Tangan
1	Rabu, 13 sep 2023	Konsultasi bab 1	
2	Senin, 18 sep 2023	Konsultasi revisi bab 1	
3	Senin, 18 sep 2023	Konsultasi bab 2	
4	Rabu, 20 sep 2023	revisi bab 2	
5	Rabu, 20 sep 2023	Konsultasi bab 3	
6	Selasa, 3 okt 2023	revisi bab 3	
7	Senin, 6 Mei 2024	konsultasi alat ukur	
8	Rabu, 8 Mei 2024	revisi aitem	
9	Kamis, 20 Juni 2024	konsultasi hasil data	
10	Kamis, 20 Juni 2024	konsultasi analisis	
11	Selasa, 25 Juni 2024	konsultasi bab 4 dan 5	
12	Selasa, 25 Juni 2024	Konsultasi bab 1 - 5	
...			

Banjarmasin, 06 Mei 2024  
Ketua Prodi Psikologi Islam

Dra. Mulyani, M.Ag



KEMENTERIAN AGAMA REPUBLIK INDONESIA  
UNIVERSITAS ISLAM NEGERI ANTASARI BANJARMASIN  
FAKULTAS USHULUDDIN DAN HUMANIORA  
PROGRAM STUDI PSIKOLOGI ISLAM

Jalan Jenderal Ahmad Yani Km. 4.5 Banjarmasin 70235 Telepon (0511) 3266593  
Website: www.pl.uin-antasari.ac.id; E-mail: psikologi.islam@uin-antasari.ac.id

KARTU KONSULTASI SKRIPSI

Nama : Rizki Amanda  
NIM : 200103040315  
Judul : Pengaruh Gaya Kepemimpinan Demokratis terhadap Kinerja Pegawai Badan Pengembangan Sumber Daya Manusia Daerah Provinsi Kalimantan Selatan

Dosen Pembimbing  
1. Dr. Akhmad Sagir, M.Ag  
2. Miftahul Aula Sa'adah, S.Psi, M.Psi, Psikolog

No.	Tanggal	Topik Bahasan (Disisi Mahasiswa ybs.)	Tanda Tangan
1	Rabu, 13 Sep 2023	Konsultasi bab 1	
2	Senin, 18 Sep 2023	Revisi bab 1	
3	Senin, 18 Sep 2023	Konsultasi bab 2	
4	Rabu, 20 Sep 2023	Revisi bab 2	
5	Rabu, 20 Sep 2023	Konsultasi bab 3	
6	Selasa, 5 Okt 2023	Konsultasi revisi bab 3	
7	Senin, 6 Mei 2024	Konsultasi alat ukur	
8	Rabu, 8 Mei 2024	Revisi item	
9	Kamis, 20 Juni 2024	Konsultasi hasil data	
10	Kamis, 20 Juni 2024	Konsultasi analisis	
11	Selasa, 25 Juni 2024	Konsultasi bab 4 dan 5	
12	Selasa, 25 Juni 2024	Konsultasi bab 1- bab 5	
13		Revisi bab 1-5	

Banjarmasin, 06 Mei 2024  
Ketua Prodi Psikologi Islam

Dra. Mulyani, M.Ag

Surat Expert Judgement

**Surat Keterangan *Expert Judgement***

Saya yang bertanda tangan dibawah ini:

Nama : Mubarak, M.A  
Jabatan/Instansi : Dosen/Fakultas Ushuluddin dan Humaniora

Dengan ini telah melaksanakan *Expert Judgement* pada:

Nama : Rizki Amanda  
NIM : 200103040315  
Judul Penelitian : Pengaruh Gaya Kepemimpinan Demokratis terhadap Kinerja  
Pegawai Badan Pengembangan Daya Sumber Manusia Daerah  
Provinsi Kalimantan Selatan  
Obyek Penilaian : Variabel bebas (Gaya Kepemimpinan Demokrati) Variabel terikat  
(Kinerja)

Demikian *Expert Judgement* ini dibuat untuk diperbaiki sebagaimana rekomendasi.  
(terlampir)

Banjarmasin, 21 Mei 2024.....  
*Expert Judgement*



Mubarak, M.A



**Surat Keterangan *Expert Judgement***

Saya yang bertanda tangan dibawah ini:

Nama : Shanty Komalasari, M.Psi. Psikolog  
Jabatan/Instansi : Dosen/UIN Antasari Banjarmasin

Dengan ini telah melaksanakan *Expert Judgement* pada:

Nama : Rizki Amanda  
NIM : 200103040315  
Judul Penelitian : Pengaruh Gaya Kepemimpinan Demokratis terhadap Kinerja  
Pegawai Badan Pengembangan Sumber Daya Manusia Daerah  
Provinsi Kalimantan Selatan  
Obyek Penilaian : Variabel bebas (Gaya Kepemimpinan Demokratis) dan Variabel  
terikat (Kinerja Pegawai)

Demikian *Expert Judgement* ini dibuat untuk diperbaiki sebagaimana rekomendasi.  
(terlampir)

Banjarmasin .....  
*Expert Judgement*

Shanty Komalasari, M.Psi. Psikolog





**KEMENTERIAN AGAMA REPUBLIK INDONESIA  
UNIVERSITAS ISLAM NEGERI ANTASARI BANJARMASIN  
FAKULTAS USHULUDDIN DAN HUMANIORA  
PROGRAM STUDI PSIKOLOGI ISLAM**

Jalan Jenderal Ahmad Yani Km. 4.5 Banjarmasin 70235 Telepon (0511) 3266593  
Website: www.pl.uin-antasari.ac.id; E-mail: psikologi.islam@uin-antasari.ac.id

Lampiran:

**Rekomendasi dan Hasil Expert Judgement**

**Instrumen Skala**

Secara umum Instrumen Skala "Variabel bebas (Gaya Kepemimpinan Demokratis) dan Variabel terikat (Kinerja Pegawai)" pada Desain Penelitian a.n. Rizki Amanda (NIM:200103040315) tersebut\*):

- a. Belum layak digunakan dan masih memerlukan konsultasi
- b. Dapat digunakan dengan banyak revisi
- c. Dapat digunakan dengan sedikit revisi
- d. Dapat digunakan tanpa revisi

**Komentar dan Saran Perbaikan:**

*Skala penelitian sudah cukup baik dapat digunakan untuk penelitian dengan melakukan revisi pada beberapa bagian yang sudah diberikan masalah.*

.....

.....

.....

.....

.....

.....

.....

.....

.....

.....

Banjarmasin, .....

Expert Judgement

Shanty Komalasari, M.Psi. Psikolog

\*) lingkarihlah sesuai dengan penilaian bapak/Ibu secara obyektif.

## Surat Lulus Plagiasi



**KEMENTERIAN AGAMA REPUBLIK INDONESIA  
UNIVERSITAS ISLAM NEGERI ANTASARI BANJARMASIN  
FAKULTAS USHULUDDIN DAN HUMANIORA  
PROGRAM STUDI PSIKOLOGI ISLAM**

Jalan Pandarapan Guntung Manggis Landasan Ulin Banjarbaru Kode Pos 70732  
Website: [www.pi.uin-antasari.ac.id](http://www.pi.uin-antasari.ac.id); Email: [psikologi.islam@uin-antasari.ac.id](mailto:psikologi.islam@uin-antasari.ac.id)

Lampiran Surat Nomor: PS-LUP.089/Un.14/III.3/PP.00.9/06/2024  
Tanggal 28 Juni 2024

### Hasil Uji Plagiasi

Nama : Rizki Amanda  
NIM : 200103040315  
Prodi : **Psikologi Islam**  
Jenis Karya Ilmiah : Skripsi  
Judul Karya : Pengaruh Gaya Kepemimpinan Demokratis terhadap  
Kinerja Pegawai Badan Pengembangan Sumber Daya  
Ilmiah Manusia Daerah (BPSDMD) Provinsi Kalimantan Selatan

No.	Bab	Persentase Plagiasi	Keterangan
1	Bab I	25%	Lulus
2	Bab II	27%	Lulus
3	Bab III	30%	Lulus
4	Bab IV	27%	Lulus
5	Bab V	24%	Lulus

Banjarmasin, 28 Juni 2024



an. Ketua Prodi Psikologi Islam,  
Sekretaris,

*Musfichin, M.A*  
**Musfichin, M.A**

### DAFTAR RIWAYAT HIDUP

1. Nama Lengkap : Rizki Amanda
2. Tempat, Tanggal Lahir : Banjarmasin, 25 April 2002
3. Agama : Islam
4. Kebangsaan : Indonesia
5. Status Perkawinan : Belum Kawin
6. Alamat : Jl. Salatiga No. 52 Rt. 43 Rw. 04 Kel.  
Teluk Dalam Kec. Banjarmasin Tengah,  
Kota Banjarmasin, Kalimantan Selatan
7. No. Hp/ Alamat Email : 085705254825/rizkiamanda417@gmail.com
8. Riwayat Pendidikan : a. SDN Teluk Dalam 1 (2008-2014)  
b. SMPN 10 Banjarmasin (2014-2017)  
c. Pondok Pesantren Al-Hikmah (2017-2020)
9. Orang Tua  
Nama Ayah : Muhammad Ridhani  
Nama Ibu : Murniati  
Alamat : Jl. Salatiga No. 52 Rt. 43 Rw. 04 Kel.  
Teluk Dalam Kec. Banjarmasin Tengah,  
Kota Banjarmasin, Kalimantan Selatan
10. Pengalaman Organisasi : a. Pengurus Osis Pondok Pesantren Al-  
Hikmah (2018-2019)  
b. Pengurus UKM Teropong Community,  
UIN Antasari Banjarmasin (2021/2022)  
c. Magang di Badan Pengembangan Sumber  
Daya Manusia Daerah Provinsi  
Kalimantan Selatan 2023

Banjarmasin, 28 Juni 2024

Rizki Amanda