

LAMPIRAN-LAMPIRAN

1. Profil Sekolah

1. Identitas Sekolah	
1 Nama Sekolah	: SLB A Negeri 3 Martapura
2 NPSN	: 30300311
3 Jenjang Pendidikan	: SLB
4 Status Sekolah	: Negeri
5 Alamat Sekolah	: Jl A Yani Km 37,5 No 8B RT. 09 RW. 04
RT / RW	: 9 / 4
Kode Pos	: 70613
Kelurahan	: Sungai Paring
Kecamatan	: Kec. Martapura
Kabupaten/Kota	: Kab. Banjar
Provinsi	: Prov. Kalimantan Selatan
Negara	: Indonesia
6 Posisi Geografis	: -3.4351 114.8478
	: Lintang Bujur
3. Data Pelengkap	
7 SK Pendirian Sekolah	: 188.44/0285/KUM/2018
8 Tanggal SK Pendirian	: 2018-05-22
9 Status Kepemilikan	: Pemerintah Daerah
10 SK Izin Operasional	: KEP.04/I15.A.3/I/94
11 Tgl SK Izin Operasional	: 1994-01-22
12 Kebutuhan Khusus Dilayani	: A (Tunanetra)
13 Nomor Rekening	: 009.03.01.21114.6
14 Nama Bank	: Bank Kalsel
15 Cabang KCP/Unit	: Cabang Martapura
16 Rekening Atas Nama	: SLB A Fajar Harapan
17 MBS	: Ya
18 Luas Tanah Milik (m2)	: 456
19 Luas Tanah Bukan Milik (m2)	: 11452
20 Nama Wajib Pajak	: Bend Sekolah Luar Biasa A Fajar Harapan Martapura
21 NPWP	: 003688652732000
3. Kontak Sekolah	
20 Nomor Telepon	: 05114780710
21 Nomor Fax	: 05114772375
22 Email	: slb_fajarharapan@yahoo.co.id
23 Website	:
4. Data Periodik	
24 Waktu Penyelenggaraan	: Pagi/6 hari

25	Bersedia Menerima Bos?	:	Ya
26	Sertifikasi ISO	:	Belum Bersertifikat
27	Sumber Listrik	:	PLN
28	Daya Listrik (watt)	:	44000
29	Akses Internet	:	Telkom Speedy
30	Akses Internet Alternatif	:	Telkom Speedy
5. Sanitasi			
31	Kecukupan Air	:	Cukup
32	Sekolah Memproses Air Sendiri	:	Ya
33	Air Minum Untuk Siswa	:	Disediakan Sekolah
34	Mayoritas Siswa Membawa Air Minum	:	Tidak
35	Jumlah Toilet Berkebutuhan Khusus	:	4
36	Sumber Air Sanitasi	:	Sumur terlindungi
37	Ketersediaan Air di Lingkungan Sekolah	:	Ada Sumber Air
38	Tipe Jamban	:	Leher angsa (toilet duduk/jongkok)
39	Jumlah Tempat Cuci Tangan	:	6
40	Apakah Sabun dan Air Mengalir pada Tempat Cuci Tangan	:	Ya
41	Jumlah Jamban Dapat Digunakan	:	Laki-laki Perempuan Bersama
	Jumlah Jamban Tidak Dapat Digunakan	:	1 1 2
42	Jumlah Jamban Tidak Dapat Digunakan	:	Laki-laki Perempuan Bersama
		:	0 0 0

2. Daftar Pendidik dan Kependidikan

No	Nama	JK	TTL	Status Kepegawaian/NIP	Jenis PTK
1	Aan Setiawan	L	Yogyakarta/1989-01-14	Honor Daerah TK.I Provinsi	Guru Kelas
2	Abdul Muin	L	Banjarbaru/1963-08-08	PNS/196308081986011001	Tenaga Administrasi Sekolah
3	Abdul Rahmansyah	L	Kotabaru/1980-05-26	Tenaga Honor Sekolah	Guru Mapel
4	Abdul Sidik	L	Gambut/1963-11-07	Guru Honor Sekolah	Guru Mapel
5	Abu Bakar Sidik	L	Martapura/1987-04-26	Honor Daerah TK.I Provinsi	Guru Kelas
6	Akhmad Setiadi	L	Barabai/1981-06-04	Guru Honor Sekolah	Guru Mapel
7	Aries Pramono	L	Madiun/1967-02-23	PNS/196702231998031003	Guru Kelas

8	Arsyadi	L	Banjarmasin/1973-08-25	Guru Honor Sekolah	Guru Mapel
9	Fauzul Adhim	L	Gedeg, Mojokerto/1966-12-30	PNS/196612301992031007	Kepala Sekolah
10	Ita Fatimah	P	Purwakarta/1965-10-28	Guru Honor Sekolah	Guru Kelas
11	Marsyidah	P	Bantul/1970-04-19	PNS/197004192007012012	Guru Kelas
12	Misruddin	L	Banjarmasin/1961-12-30	Guru Honor Sekolah	Guru Mapel
13	Muhammad Pihani	L	Barabai/1987-07-10	Honor Daerah TK.I Provinsi	Guru Kelas
14	Musadik Hairudin	L	Banjarmasin/1958-09-01	Guru Honor Sekolah	Guru Mapel
15	Nafsiah	P	Martapura/1965-04-13	PNS/196504131988032013	Guru Mapel
16	Raharjo Sapto Prasetyo	L	Surakarta/1978-08-15	Guru Honor Sekolah	Guru Mapel
17	Rusna Nurhayati	P	Surabaya/1969-05-30	PNS/196905302007012012	Guru Kelas
18	Siti Raudah	P	Barabai/1992-05-22	Honor Daerah TK.I Provinsi	Guru Mapel
19	Sri Lestari	P	Solo/1965-08-15	Guru Honor Sekolah	Guru Kelas
20	Sukarni	P	Bantul/1968-11-20	Honor Daerah TK.I Provinsi	Guru Kelas
21	Sukarno	L	Madiun/1971-05-26	PNS/197105262006041010	Guru Kelas
22	Syarkawi	L	Martapura/1966-12-28	Guru Honor Sekolah	Guru Mapel

3. Peserta Didik

a. Jumlah Peserta Didik Berdasarkan Jenis Kelamin

Laki-laki	Perempuan	Total
12	9	21

b. Jumlah peserta Didik Berdasarkan Usia

Usia	L	P	Total
< 6 tahun	0	0	0
6 - 12 tahun	2	3	5
13 - 15 tahun	2	3	5
16 - 20 tahun	7	2	9
> 20 tahun	1	1	2
Total	12	9	21

c. Jumlah Siswa Berdasarkan Agama

Agama	L	P	Total
Islam	12	9	21
Kristen	0	0	0
Katholik	0	0	0
Hindu	0	0	0
Budha	0	0	0
Konghucu	0	0	0

Lainnya	0	0	0
Total	12	9	21

d. Jumlah Siswa Berdasarkan Penghasilan Orang Tua/Wali

Penghasilan	L	P	Total
Tidak di isi	0	0	0
Kurang dari Rp. 500,000	0	0	0
Rp. 500,000 - Rp. 999,999	6	2	8
Rp. 1,000,000 - Rp. 1,999,999	6	3	9
Rp. 2,000,000 - Rp. 4,999,999	0	3	3
Rp. 5,000,000 - Rp. 20,000,000	0	1	1
Lebih dari Rp. 20,000,000	0	0	0
Total	12	9	21

e. Jumlah Siswa Berdasarkan Tingkat Pendidikan

Tingkat Pendidikan	L	P	Total
Tingkat 1	0	1	1
Tingkat 2	1	0	1
Tingkat 3	0	1	1
Tingkat 4	0	1	1
Tingkat 5	1	1	2
Tingkat 6	1	0	1
Tingkat 7	1	3	4
Tingkat 8	1	1	2
Tingkat 9	1	0	1
Tingkat 10	4	0	4
Tingkat 11	2	1	3
Tingkat 12	0	0	0
Total	12	9	21

4. Prasarana

No	Nama Prasarana	Keterangan
1	Asrama Berlian	Asrama Putri 1
2	Asrama Intan	Asrama Putri 2
3	Asrama Kecubung	Asrama Pria 1
4	Asrama Merah Siam	Asrama Pria 3
5	Asrama Mutiara	Asrama Pria 2
6	Lab. Komputer	Komputer Bicara
7	Ruang ADL	Ruang ADL
8	Ruang Aula/Pertemuan	Aula Abdi Persada
9	Ruang Dapur/Makan	Ruang Dapur dan R Makan

10	Ruang Garasi	Garasi Mobil roda 4
11	Ruang Gudang	Gudang
12	Ruang Guru 01	Ruang Guru 01
13	Ruang Guru 02	Ruang Guru 02
14	Ruang Guru 03	Ruang Guru 03
15	Ruang Kantin	Kantin Koperasi
16	Ruang Kelas 1	R Kelas 1 SDLB
17	Ruang Kelas 10	R Kelas 10 SMALB
18	Ruang Kelas 11	Ruang Kelas 11 SMALB
19	Ruang Kelas 12	R Kelas 12 SMALB
20	Ruang Kelas 2	Kelas 2 SDLB
21	Ruang Kelas 3	R Kelas 3 SDLB
22	Ruang Kelas 4	R Kelas 4 SDLB
23	Ruang Kelas 5	R Kelas 5 SDLB
24	Ruang Kelas 6	R Kelas 6 SDLB
25	Ruang Kelas 7	R Kelas 7 SMPLB
26	Ruang Kelas 8	R Kelas 8 SMPLB
27	Ruang Kelas 9	R Kelas 9 SMPLB
28	Ruang Kepala Sekolah	R Kepala Sekolah
29	Ruang Ket. Pijat	Ruang Keterampilan Pijat
30	Ruang Keterampilan Tangan	Ruang Praktek Pijat
31	Ruang Klinik/UKS	Poliklinik
32	Ruang Mushallah	Mushallah
33	Ruang Musik 01	Ruang Musik Band 01
34	Ruang Musik 02	Ruang Musik Band 02
35	Ruang Olahraga	R Pusat Fitnes Kebugaran
36	Ruang Orientasi & Mobilitas	Ruang OM
37	Ruang Percetakan Braille	Unit Percetakan Braille
38	Ruang Perpustakaan	Ruang Perpustakaan
39	Ruang Psikolog	Ruang Psikolog
40	Ruang Satpam	Ruang Keamanan
41	Ruang Showroom	Ruang Pamer
42	Ruang WC Guru Laki-laki	Toilet Guru Laki-laki
43	Ruang WC Guru Perempuan	Toilet Guru Perempuan
44	Ruang WC Murid Perempuan	Toilet Siswa Perempuan
45	Ruang WC Murid Putra	Toilet Siswa Putra

46	Toilet Guru Laki-laki	Toilet
47	Toilet Guru Perempuan	Toilet

5. Sarana

No	Jenis Sarana	Letak
1.	Lemari	Asrama Merah Siam
2.	Tempat Sampah	Asrama Merah Siam
3.	Selimut	Asrama Merah Siam
4.	Cermin	Asrama Merah Siam
5.	Perlengkapan mencuci	Asrama Merah Siam
6.	Perlengkapan mengosok gigi	Asrama Merah Siam
7.	Perlengkapan menyetrika	Asrama Merah Siam
8.	Perlengkapan rias	Asrama Merah Siam
9.	Perlengkapan tempat tidur	Asrama Merah Siam
10.	Tempat tidur	Asrama Merah Siam
11.	Meja Guru	Ruang Guru 01
12.	Kursi Guru	Ruang Guru 01
13.	Lemari	Ruang Guru 01
14.	Komputer TU	Ruang Guru 01
15.	Printer TU	Ruang Guru 01
16.	Komputer	Ruang Guru 01
17.	Buku Pegangan Guru PPKn	Ruang Guru 01
18.	Buku Pegangan Guru Pendidikan	Ruang Guru 01
19.	Buku Pegangan Guru Bahasa Ingg	Ruang Guru 01
20.	Buku Pegangan Guru Matematika	Ruang Guru 01
21.	Buku Pegangan Guru IPA	Ruang Guru 01
22.	Buku Pegangan Guru IPS	Ruang Guru 01
23.	Tempat Sampah	Ruang Guru 01
24.	Jam Dinding	Ruang Guru 01
25.	Rak Buku	Ruang Guru 01
26.	Kursi Kerja	Ruang Guru 01
27.	Meja Multimedia	Ruang Guru 01
28.	Lainnya	Ruang Guru 01
29.	Lemari	Asrama Mutiara
30.	Tempat Sampah	Asrama Mutiara
31.	Perlengkapan mencuci	Asrama Mutiara
32.	Perlengkapan mengosok gigi	Asrama Mutiara
33.	Perlengkapan tempat tidur	Asrama Mutiara
34.	Tempat tidur	Asrama Mutiara
35.	Meja Guru	Ruang Guru 03
36.	Kursi Guru	Ruang Guru 03
37.	Lemari	Ruang Guru 03
38.	Komputer	Ruang Guru 03
39.	Printer	Ruang Guru 03
40.	Tempat Sampah	Ruang Guru 03

41.	Meja Multimedia	Ruang Guru 03
42.	Kursi dan Meja Tamu	Ruang Guru 03
43.	Lainnya	Ruang Guru 03
44.	Lemari	Ruang Mushallah
45.	Jam Dinding	Ruang Mushallah
46.	Rak Buku	Ruang Mushallah
47.	Perlengkapan Ibadah	Ruang Mushallah
48.	Meja Guru	Ruang Guru 02
49.	Kursi Guru	Ruang Guru 02
50.	Lemari	Ruang Guru 02
51.	Komputer TU	Ruang Guru 02
52.	Printer TU	Ruang Guru 02
53.	Tempat Sampah	Ruang Guru 02
54.	Kursi dan Meja Tamu	Ruang Guru 02
55.	Lainnya	Ruang Guru 02
56.	Meja Siswa	Ruang Kelas 9
57.	Kursi Siswa	Ruang Kelas 9
58.	Meja Guru	Ruang Kelas 9
59.	Kursi Guru	Ruang Kelas 9
60.	Lemari	Ruang Kelas 9
61.	Komputer	Ruang Kelas 9
62.	Buku Pegangan Siswa Pendidikan	Ruang Kelas 9
63.	Buku Pegangan Siswa IPA	Ruang Kelas 9
64.	Tempat Sampah	Ruang Kelas 9
65.	Tempat cuci tangan	Ruang Kelas 9
66.	Kursi Kerja	Ruang Kelas 9
67.	Meja Multimedia	Ruang Kelas 9
68.	Braille kit	Ruang Kelas 9
69.	Globe timbul	Ruang Kelas 9
70.	Peta timbul	Ruang Kelas 9
71.	Reglet dan pena	Ruang Kelas 9
72.	Sistem Simbol Braille	Ruang Kelas 9
73.	Lainnya	Ruang Kelas 9
74.	Kloset Jongkok	Ruang WC Murid Putra
75.	Tempat Air (Bak)	Ruang WC Murid Putra
76.	Gayung	Ruang WC Murid Putra
77.	Perlengkapan mengosok gigi	Ruang WC Murid Putra
78.	Meja Guru	Ruang Ket. Pijat
79.	Kursi Guru	Ruang Ket. Pijat
80.	Lemari	Ruang Ket. Pijat
81.	Alat Praktik Muatan Lokal	Ruang Ket. Pijat
82.	Tempat Sampah	Ruang Ket. Pijat
83.	Kursi Kerja	Ruang Ket. Pijat
84.	Meja Kerja / sirkulasi	Ruang Ket. Pijat
85.	Perlengkapan tempat tidur	Ruang Ket. Pijat

86.	Kursi Kerja	Ruang Gudang
87.	Kursi Siswa	Ruang Psikolog
88.	Meja Guru	Ruang Psikolog
89.	Kursi Guru	Ruang Psikolog
90.	Lemari	Ruang Psikolog
91.	Tempat Sampah	Ruang Psikolog
92.	Tempat tidur	Ruang Psikolog
93.	Kursi Kerja	Lab. Komputer
94.	Meja Multimedia	Lab. Komputer
95.	Filling Cabinet	Lab. Komputer
96.	Lainnya	Lab. Komputer
97.	Lemari	Asrama Kecubung
98.	Tempat Sampah	Asrama Kecubung
99.	Cermin	Asrama Kecubung
100.	Perlengkapan mencuci	Asrama Kecubung
101.	Perlengkapan mengosok gigi	Asrama Kecubung
102.	Perlengkapan menyetrika	Asrama Kecubung
103.	Perlengkapan rias	Asrama Kecubung
104.	Perlengkapan tempat tidur	Asrama Kecubung
105.	Tempat tidur	Asrama Kecubung
106.	Papan Tulis	Ruang Kepala Sekolah
107.	Lemari	Ruang Kepala Sekolah
108.	Komputer TU	Ruang Kepala Sekolah
109.	Printer TU	Ruang Kepala Sekolah
110.	Mesin Ketik	Ruang Kepala Sekolah
111.	Papan Panjang	Ruang Kepala Sekolah
112.	Tempat Sampah	Ruang Kepala Sekolah
113.	Jam Dinding	Ruang Kepala Sekolah
114.	Kursi Pimpinan	Ruang Kepala Sekolah
115.	Meja Pimpinan	Ruang Kepala Sekolah
116.	Kursi dan Meja Tamu	Ruang Kepala Sekolah
117.	Simbol Kenegaraan	Ruang Kepala Sekolah
118.	Filling Cabinet	Ruang Kepala Sekolah
119.	Pengeras Suara	Ruang Kepala Sekolah
120.	Proyektor	Ruang Kepala Sekolah
121.	Magnifier lens set	Ruang Kepala Sekolah
122.	Sistem Simbol Braille	Ruang Kepala Sekolah
123.	Taplak meja	Ruang Kepala Sekolah
124.	Lainnya	Ruang Kepala Sekolah
125.	Jam Dinding	Ruang Aula
126.	Kursi Kerja	Ruang Aula
127.	Simbol Kenegaraan	Ruang Aula
128.	Lainnya	Ruang Aula
129.	Lainnya	Toilet Guru Laki-laki
130.	Meja Siswa	Kelas 12 SMALB

131.	Kursi Siswa	Kelas 12 SMALB
132.	Meja Guru	Kelas 12 SMALB
133.	Kursi Guru	Kelas 12 SMALB
134.	Lemari	Kelas 12 SMALB
135.	Komputer	Kelas 12 SMALB
136.	Kursi Kerja	Kelas 12 SMALB
137.	Meja Multimedia	Kelas 12 SMALB
138.	Perlengkapan kebersihan	Kelas 12 SMALB
139.	Lainnya	Kelas 12 SMALB
140.	Lemari	Ruang Kantin
141.	Kursi Kerja	Ruang Kantin
142.	Meja Kerja / sirkulasi	Ruang Kantin
143.	Lainnya	Ruang Kantin
144.	Meja Siswa	Ruang Kelas 3
145.	Kursi Siswa	Ruang Kelas 3
146.	Meja Guru	Ruang Kelas 3
147.	Kursi Guru	Ruang Kelas 3
148.	Lemari	Ruang Kelas 3
149.	Komputer	Ruang Kelas 3
150.	Kursi Kerja	Ruang Kelas 3
151.	Meja Multimedia	Ruang Kelas 3
152.	Lainnya	Ruang Kelas 3
153.	Meja Siswa	Ruang Kelas 4
154.	Kursi Siswa	Ruang Kelas 4
155.	Meja Guru	Ruang Kelas 4
156.	Kursi Guru	Ruang Kelas 4
157.	Lemari	Ruang Kelas 4
158.	Komputer	Ruang Kelas 4
159.	Tempat Sampah	Ruang Kelas 4
160.	Tempat cuci tangan	Ruang Kelas 4
161.	Kursi Kerja	Ruang Kelas 4
162.	Meja Multimedia	Ruang Kelas 4
163.	Lainnya	Ruang Kelas 4
164.	Meja Siswa	Ruang Kelas 10
165.	Kursi Siswa	Ruang Kelas 10
166.	Meja Guru	Ruang Kelas 10
167.	Kursi Guru	Ruang Kelas 10
168.	Lemari	Ruang Kelas 10
169.	Tempat Sampah	Ruang Kelas 10
170.	Keyboard	Ruang Kelas 10
171.	Lainnya	Ruang Kelas 10
172.	Lemari	Ruang Perpustakaan
173.	Buku Penunjang IPA	Ruang Perpustakaan
174.	Tempat cuci tangan	Ruang Perpustakaan
175.	Rak Buku	Ruang Perpustakaan

176.	Meja Baca	Ruang Perpustakaan
177.	Kursi Baca	Ruang Perpustakaan
178.	Kursi Kerja	Ruang Perpustakaan
179.	Lemari Katalog	Ruang Perpustakaan
180.	Filling Cabinet	Ruang Perpustakaan
181.	Perlengkapan kebersihan	Ruang Perpustakaan
182.	Sistem Simbol Braille	Ruang Perpustakaan
183.	Meja Siswa	Ruang Orientasi & Mobilitas
184.	Kursi Siswa	Ruang Orientasi & Mobilitas
185.	Meja Guru	Ruang Orientasi & Mobilitas
186.	Kursi Guru	Ruang Orientasi & Mobilitas
187.	Tempat Sampah	Ruang Orientasi & Mobilitas
188.	Lainnya	Ruang Orientasi & Mobilitas
189.	Meja Guru	Ruang ADL
190.	Kursi Guru	Ruang ADL
191.	Tempat Sampah	Ruang ADL
192.	Tempat cuci tangan	Ruang ADL
193.	Meja Kerja / sirkulasi	Ruang ADL
194.	Perlengkapan makan dan minum	Ruang ADL
195.	Perlengkapan memasak	Ruang ADL
196.	Perlengkapan mencuci	Ruang ADL
197.	Lemari	Ruang Klinik/UKS
198.	Kursi Kerja	Ruang Klinik/UKS
199.	Meja Kerja / sirkulasi	Ruang Klinik/UKS
200.	Tempat Tidur UKS	Ruang Klinik/UKS
201.	Lemari UKS	Ruang Klinik/UKS
202.	Meja UKS	Ruang Klinik/UKS
203.	Catatan Kesehatan Siswa	Ruang Klinik/UKS
204.	Perlengkapan P3K	Ruang Klinik/UKS
205.	Tandu	Ruang Klinik/UKS
206.	Selimut	Ruang Klinik/UKS
207.	Tensimeter	Ruang Klinik/UKS
208.	Termometer Badan	Ruang Klinik/UKS
209.	Timbangan Badan	Ruang Klinik/UKS
210.	Meja Siswa	Ruang Kelas 11
211.	Kursi Siswa	Ruang Kelas 11
212.	Meja Guru	Ruang Kelas 11
213.	Kursi Guru	Ruang Kelas 11
214.	Lemari	Ruang Kelas 11
215.	Perlengkapan kebersihan	Ruang Kelas 11
216.	Reglet dan pena	Ruang Kelas 11
217.	Lainnya	Ruang Kelas 11
218.	Meja Guru	Ruang Showroom
219.	Kursi Guru	Ruang Showroom
220.	Lemari	Ruang Showroom

221.	Rak hasil karya peserta didik	Ruang Showroom
222.	Tempat Sampah	Ruang Showroom
223.	Kursi dan Meja Tamu	Ruang Showroom
224.	Meja Siswa	Ruang Kelas 6
225.	Kursi Siswa	Ruang Kelas 6
226.	Meja Guru	Ruang Kelas 6
227.	Lemari	Ruang Kelas 6
228.	Komputer	Ruang Kelas 6
229.	Buku Pegangan Siswa PPKn	Ruang Kelas 6
230.	Buku Pegangan Siswa IPS	Ruang Kelas 6
231.	Tempat Sampah	Ruang Kelas 6
232.	Kursi Kerja	Ruang Kelas 6
233.	Meja Multimedia	Ruang Kelas 6
234.	Globe timbul	Ruang Kelas 6
235.	Peta timbul	Ruang Kelas 6
236.	Reglet dan pena	Ruang Kelas 6
237.	Sistem Simbol Braille	Ruang Kelas 6
238.	Lainnya	Ruang Kelas 6
239.	Meja Siswa	Ruang Kelas 12
240.	Kursi Siswa	Ruang Kelas 12
241.	Meja Guru	Ruang Kelas 12
242.	Kursi Guru	Ruang Kelas 12
243.	Lemari	Ruang Kelas 12
244.	Lainnya	Ruang Kelas 12
245.	Lainnya	Toilet Guru Perempuan
246.	Meja Guru	Ruang Musik
247.	Kursi Guru	Ruang Musik
248.	Lemari	Ruang Musik
249.	Alat Praktik Pendidikan Seni	Ruang Musik
250.	Tempat Sampah	Ruang Musik
251.	Tempat cuci tangan	Ruang Musik
252.	Alat musik pukul	Ruang Musik
253.	Alat musik tiup	Ruang Musik
254.	Keyboard	Ruang Musik
255.	Sound system	Ruang Musik
256.	Meja Guru	Ruang Olahraga
257.	Kursi Guru	Ruang Olahraga
258.	Lemari	Ruang Olahraga
259.	Komputer	Ruang Olahraga
260.	Alat Praktik Pendidikan Jasmani	Ruang Olahraga
261.	Tempat Sampah	Ruang Olahraga
262.	Lainnya	Ruang Olahraga
263.	Lemari	Asrama Berlian
264.	Tempat Sampah	Asrama Berlian
265.	Cermin	Asrama Berlian

266.	Perlengkapan kebersihan	Asrama Berlian
267.	Perlengkapan mencuci	Asrama Berlian
268.	Perlengkapan mengosok gigi	Asrama Berlian
269.	Perlengkapan menyetrika	Asrama Berlian
270.	Perlengkapan rias	Asrama Berlian
271.	Perlengkapan tempat tidur	Asrama Berlian
272.	Tempat tidur	Asrama Berlian
273.	Kursi Kerja	Ruang Satpam
274.	Meja Kerja / sirkulasi	Ruang Satpam
275.	Tempat Tidur UKS	Ruang Satpam
276.	Lemari	Ruang Percetakan Braille
277.	Komputer	Ruang Percetakan Braille
278.	Printer	Ruang Percetakan Braille
279.	Kursi Kerja	Ruang Percetakan Braille
280.	Meja Multimedia	Ruang Percetakan Braille
281.	Filling Cabinet	Ruang Percetakan Braille
282.	Lainnya	Ruang Percetakan Braille
283.	Meja Guru	Ruang Kantin
284.	Kursi Guru	Ruang Kantin
285.	Lemari	Ruang Kantin
286.	Tempat Sampah	Ruang Kantin
287.	Kursi Kerja	Ruang Kantin
288.	Meja Kerja / sirkulasi	Ruang Kantin
289.	Tempat Air (Bak)	Ruang WC Guru Perempuan
290.	Gantungan Pakaian	Ruang WC Guru Perempuan
291.	Perlengkapan MCK	Ruang WC Guru Perempuan
292.	Meja Siswa	Ruang Kelas 1
293.	Kursi Siswa	Ruang Kelas 1
294.	Meja Guru	Ruang Kelas 1
295.	Kursi Guru	Ruang Kelas 1
296.	Lemari	Ruang Kelas 1
297.	Tempat Sampah	Ruang Kelas 1
298.	Peta timbul	Ruang Kelas 1
299.	Lainnya	Ruang Kelas 1
300.	Meja Siswa	Ruang Kelas 8
301.	Kursi Siswa	Ruang Kelas 8
302.	Meja Guru	Ruang Kelas 8
303.	Kursi Guru	Ruang Kelas 8
304.	Lemari	Ruang Kelas 8
305.	Komputer	Ruang Kelas 8
306.	Kursi Kerja	Ruang Kelas 8
307.	Meja Multimedia	Ruang Kelas 8
308.	Lainnya	Ruang Kelas 8
309.	Meja Siswa	Ruang Kelas 7
310.	Kursi Siswa	Ruang Kelas 7

311.	Meja Guru	Ruang Kelas 7
312.	Kursi Guru	Ruang Kelas 7
313.	Lemari	Ruang Kelas 7
314.	Komputer	Ruang Kelas 7
315.	Tempat Sampah	Ruang Kelas 7
316.	Kursi Kerja	Ruang Kelas 7
317.	Meja Multimedia	Ruang Kelas 7
318.	Lainnya	Ruang Kelas 7
319.	Rak hasil karya peserta didik	Ruang Keterampilan Tangan
320.	Tempat Sampah	Ruang Keterampilan Tangan
321.	Kursi Kerja	Ruang Keterampilan Tangan
322.	Meja Kerja / sirkulasi	Ruang Keterampilan Tangan
323.	Perlengkapan P3K	Ruang Keterampilan Tangan
324.	Lainnya	Ruang Keterampilan Tangan
325.	Lainnya	Ruang Keterampilan Tangan
326.	Meja Siswa	Kelas 10 SMALB
327.	Kursi Siswa	Kelas 10 SMALB
328.	Meja Guru	Kelas 10 SMALB
329.	Kursi Guru	Kelas 10 SMALB
330.	Lemari	Kelas 10 SMALB
331.	Komputer	Kelas 10 SMALB
332.	Meja Multimedia	Kelas 10 SMALB
333.	Lainnya	Kelas 10 SMALB
334.	Tempat cuci tangan	Ruang WC Guru Laki-laki
335.	Kloset Jongkok	Ruang WC Guru Laki-laki
336.	Tempat Air (Bak)	Ruang WC Guru Laki-laki
337.	Gayung	Ruang WC Guru Laki-laki
338.	Gantungan Pakaian	Ruang WC Guru Laki-laki
339.	Perlengkapan MCK	Ruang WC Guru Laki-laki
340.	Lemari	Asrama Intan
341.	Tempat Sampah	Asrama Intan
342.	Pakaian	Asrama Intan
343.	Perlengkapan kebersihan	Asrama Intan
344.	Perlengkapan mencuci	Asrama Intan
345.	Perlengkapan rias	Asrama Intan
346.	Perlengkapan tempat tidur	Asrama Intan
347.	Tempat tidur	Asrama Intan
348.	Kursi Siswa	Ruang Dapur/Makan
349.	Lemari	Ruang Dapur/Makan
350.	Tempat Sampah	Ruang Dapur/Makan
351.	Tempat cuci tangan	Ruang Dapur/Makan
352.	Meja Kerja / sirkulasi	Ruang Dapur/Makan
353.	Tempat Air (Bak)	Ruang Dapur/Makan
354.	Gayung	Ruang Dapur/Makan
355.	Perlengkapan kebersihan	Ruang Dapur/Makan

356.	Perlengkapan makan dan minum	Ruang Dapur/Makan
357.	Perlengkapan memasak	Ruang Dapur/Makan
358.	Perlengkapan mencuci	Ruang Dapur/Makan
359.	Tempat tidur	Ruang Dapur/Makan
360.	Meja Guru	Ruang Lab. Komputer
361.	Kursi Guru	Ruang Lab. Komputer
362.	Komputer	Ruang Lab. Komputer
363.	Rak Buku	Ruang Lab. Komputer
364.	Kursi Kerja	Ruang Lab. Komputer
365.	Meja Multimedia	Ruang Lab. Komputer
366.	Filling Cabinet	Ruang Lab. Komputer
367.	Lainnya	Ruang Lab. Komputer
368.	Tempat Sampah	Ruang Aula/Pertemuan
369.	Jam Dinding	Ruang Aula/Pertemuan
370.	Kursi Kerja	Ruang Aula/Pertemuan
371.	Simbol Kenegaraan	Ruang Aula/Pertemuan
372.	Meja Siswa	Ruang Kelas 5
373.	Kursi Siswa	Ruang Kelas 5
374.	Meja Guru	Ruang Kelas 5
375.	Kursi Guru	Ruang Kelas 5
376.	Lemari	Ruang Kelas 5
377.	Komputer	Ruang Kelas 5
378.	Buku Pegangan Siswa PPKn	Ruang Kelas 5
379.	Kursi Kerja	Ruang Kelas 5
380.	Meja Multimedia	Ruang Kelas 5
381.	Perlengkapan kebersihan	Ruang Kelas 5
382.	Lainnya	Ruang Kelas 5

6. Daftar Siswa Hatam/Hafal Alquran

NO	NAMA SISWA	TEMPAT/TGL LAHIR	L/P	KELAS
1	RUMAIYANTI	Barabai, 03-07-1993	P	XII
2	MUHAMMAD	Parigi Kecil, 27-06-1998	L	X
3	IKHSANUL SODIKIN	Martapura, 11-01-2001	L	X
4	AMELIA NILAM TIARA	Batulicin, 07-03-2001	P	X
5	KHIELDI HIDAYATNOR	HSS, 21-10-2000	L	IX
6	LEMAN ABIDIN	Indraloka Jaya, 16-06-1999	L	IX
7	AKHMAD NAZIMULLAH	Bangkal, 08-02-2002	L	VIII
	TOTAL			

7. Daftar Siswa Berprestasi

NO	NAMA SISWA	JENIS LOMBA	PERINGKAT *)	TAHUN	TINGKAT *)
	FLS2N				
1	LEMAN ABIDIN	MTQ SMPLB/SMALB	I	2017	Prov. Kalsel

	O2SN				
2	AKHMAD NAZIMULLAH	Catur Tunanetra SDLB/SMPLB/SMALB	I	2017	Prov. Kalsel
	LITERASI				
3	RADEN RAFI PRABANDARU	Mendongeng SDLB Literasi	I	2017	Prov. Kalsel
4	AKHMAD NAZIMULLAH	Menyarikan Buku (Sinopsis) SMPLB	I	2017	Prov. Kalsel
5	AMELIA NILAM TIARA	Cipta Baca Puisi SMALB	II	2017	Prov. Kalsel
	PEPARNAS SOLO				
6	AMELIA NILAM TIARA	Lari 200 M Putri Tunanetra	I	2017	Nasional
7	KHIELDI HIDAYATNOR	Lari 100M Putra Tunanetra	II	2017	Nasional
8	KHIELDI HIDAYATNOR	Lari 200M Putra Tunanetra	II	2017	Nasional
9	KHIELDI HIDAYATNOR	Tolak Peluru Tunanetra	III	2017	Nasional
10	AHMAD HAERUDIN	Tenis Meja Tunggal Putra Tunanetra	II	2017	Nasional
11	AKHMAD NAZIMULLAH	Catur Tunanetra	II	2017	Nasional
12	NUR FATIMAH ASMIDAYANTI	Tenis Meja Tunggal Putri Tunanetra	III	2017	Nasional
	PEPARPROV III TABALONG				
13	NUR FATIMAH ASMIDAYANTI	Tenis Meja Tunggal Putri Tunanetra	III	2017	Prov. Kalsel
14	MUHAMMAD	Tenis Meja Ganda Putra Tunanetra	III	2017	Prov. Kalsel
15	LEMAN ABIDIN	Tenis Meja Ganda Putra Tunanetra	III	2017	Prov. Kalsel
16	AKHMAD NAZIMULLAH	Tenis Meja Ganda Putra Tunanetra	I	2017	Prov. Kalsel
17	AKHMAD NAZIMULLAH	Tenis Meja Ganda Campuran Tunanetra	I	2017	Prov. Kalsel
18	AMELIA NILAM TIARA	Lari 100M Putri Tunanetra	I	2017	Prov. Kalsel
19	AMELIA NILAM TIARA	Lari 200M Putri Tunanetra	I	2017	Prov. Kalsel
20	AMELIA NILAM TIARA	Lompat Jauh Putri Tunanetra	I	2017	Prov. Kalsel
21	ZAKIYAH FITRIANA	Lari 100M Putri Tunanetra	II	2017	Prov. Kalsel
22	ZAKIYAH FITRIANA	Lari 200M Putri Tunanetra	II	2017	Prov. Kalsel
23	RUMAIYANTI	Tenis Meja Ganda Campuran Tunanetra	II	2017	Prov. Kalsel
24	TIA SRI HENDRIANTY	Tenis Meja Ganda Campuran Tunanetra	III	2017	Prov. Kalsel
25	TIA SRI HENDRIANTY	Tenis Meja Ganda Putri Tunanetra	III	2017	Prov. Kalsel
26	TIA SRI HENDRIANTY	Tenis Meja Tunggal Putri Tunanetra	III	2017	Prov. Kalsel

KETERANGAN :

PERINGKAT : I, II, II, Harapan I, Harapan 2, Harapan 3

TINGKAT : Provinsi, Nasional,

TERJEMAH AYAT DAN HADITS

No.	BAB	Hal	Terjemah
1	I	1	Ini adalah sebuah kitab yang Kami turunkan kepadamu penuh dengan berkah supaya mereka memperhatikan ayat-ayatnya dan supaya mendapat pelajaran orang-orang yang mempunyai fikiran.
2	I	2	Dan sesungguhnya telah Kami mudahkan al-Qur'ān untuk pelajaran, maka adakah orang yang mengambil pelajaran.
3	I	3	Hajjaj bin Minhal menceritakan kepada kita Syu'bah menceritakan kepada kita, dia berkata: 'Alqomah bin Marsad mengabarkan kepada saya, saya mendengar Sa'ad bin Ubaidah dari Abi Abdirrahman as-Sulami dari Usman RA dari Nabi Saw. beliau bersabda: "Sebaik-baik manusia adalah orang yang belajar al-Qur'ān dan mengajarkannya." (HR. Bukhari)
4	II	52	<ol style="list-style-type: none"> 1. Bacalah dengan (menyebut) nama Tuhanmu Yang menciptakan. 2. Dia telah menciptakan manusia dari segumpal darah. 3. Bacalah, dan Tuhanmulah Yang Maha Pemurah. 4. Yang mengajar (manusia) dengan perantaran kalam. 5. Dia mengajar kepada manusia apa yang tidak diketahuinya.
5	II	52	Perumpamaan seorang muslim yang membaca al-Qur'ān adalah seperti buah Utrujah, baunya enak dan rasanya juga enak. Adapun perumpamaan seorang muslim yang tidak membaca al-Qur'ān adalah seperti buah Kurma, tidak ada baunya dan rasanya manis". (HR. Muslim, 1896).

INSTRUMEN PENGUMPULAN DATA

PEDOMAN WAWANCARA DENGAN KEPALA SEKOLAH PSBN FAJAR HARAPAN

1. Bisakah bapak menceritakan sedikit tentang sejarah awal berdirinya Panti Sosial Bina Netra (PSBN) Fajar Harapan Martapura Kalimantan Selatan?
2. Sudah berapa kali pergantian kepala PSBN Fajar Harapan?
3. Sudah berapa lama bapak menjabat sebagai kepala PSBN Fajar Harapan?
4. Berapa jumlah pengajar di PSBN Fajar Harapan Martapura?
5. Berapa jumlah pembina dan pengelola di PSBN serta bagaimana latar belakang pendidikannya?
6. Berapa jumlah pengajar di PSBN Fajar Harapan?
7. Berapa jumlah siswa di PSBN Fajar Harapan Martapura Kalimantan Selatan?
8. Apakah sarana dan prasarana disini sudah menunjang dalam kegiatan belajar mengajar?
9. Apa saja faktor pendukung dan penghambat yang PSBN alami dari proses pembelajaran terutama dari pembelajaran al-Qur'ān sendiri?

PEDOMAN WAWANCARA DENGAN KEPALA SEKOLAH SLB-A NEGERI 3 MARTAPURA

1. Bisakah bapak menceritakan sedikit tentang sejarah awal berdirinya SLB-A Negeri 3 Martapura?
2. Sudah berapa kali pergantian kepala SLB-A Negeri 3 Martapura?
3. Sudah berapa lama bapak menjabat sebagai kepala SLB-A Negeri 3 Martapura?
4. Berapa jumlah pengajar di SLB-A Negeri 3 Martapura?
5. Berapa jumlah pembina dan pengelola di SLB serta bagaimana latar belakang pendidikannya?
6. Berapa jumlah pengajar di SLB-A Negeri 3 Martapura?
7. Berapa jumlah siswa di SLB-A Negeri 3 Martapura?
8. Apakah sarana dan prasarana disini sudah menunjang dalam kegiatan belajar mengajar?

9. Apa saja faktor pendukung dan penghambat yang SLB alami dari proses pembelajaran terutama dari pembelajaran al-Qur'ān sendiri?

PEDOMAN WAWANCARA DENGAN PEMBINA KEAGAMAAN PSBN FAJAR HARAPAN

1. Apa tujuan pembelajaran membaca al-Qur'ān menggunakan huruf Braille di PSBN?
2. Pencapaian apa yang bapak harapkan dari pembelajaran al-Qur'ān? Jelaskan!
3. Materi apa yang harus dikuasai anak dalam pembelajaran al-Qur'ān?
4. Apakah ada metode khusus dari pembina keagamaan untuk mengajarkan al-Qur'ān di PSBN ini? Jika ada jelaskan!
5. Apa saja kegiatan pembelajaran al-Qur'ān yang dilakukan di PSBN?
6. Bagaimana pengelompokan pembelajaran al-Qur'ān di PSBN?
7. Apakah ada evaluasi yang dilakukan oleh bagian pembina keagamaan ? Jika ada jelaskan?
8. Seberapa lama waktu yang diberikan oleh PSBN terhadap pembelajaran al-Qur'ān?
9. Apakah ada penghargaan dan hukuman bagi anak yang dalam tingkat membaca al-Qur'ān? Seperti membacanya semakin baik dari sebelumnya, apakah diberi penghargaan atau tidak?
10. Apakah bapak memberikan motivasi dan semangat kepada anak agar semangat dalam mengikuti pembelajaran al-Qur'ān?
11. Bagaimana minat anak dalam mengikuti pembelajaran al-Qur'ān?
12. Bagaimana latar belakang pendidikan anak?
13. Dimana saja tempat pembelajaran al-Qur'ān di PSBN?
14. Apa saja fasilitas yang disediakan PSBN untuk pembelajaran al-Qur'ān?
15. Bagaimana sarana dan prasarana yang ada di PSBN untuk menunjang pembelajaran al-Qur'ān?

PEDOMAN WAWANCARA DENGAN PENGAJAR AL-QUR'ĀN BRAILLE

1. Apa tujuan pembelajaran Alquran menggunakan huruf Braille yang bapak ajarkan di SLB?
2. Apa yang bapak ingin capai dalam pembelajaran al-Qur'ān ini? Baik dari segi karakter, bacaan, maupun dari segi yang berhubungan dengan pembelajaran al-Qur'ān? Jelaskan!
3. Materi apa yang diajarkan dalam pembelajaran al-Qur'ān di SLB?
4. Apakah ada materi yang sulit untuk dijelaskan pada anak di SLB? Jelaskan!
5. Metode dan strategi apa saja yang anda digunakan dalam pembelajaran Alquran di SLB? Jelaskan!
6. Media apa saja yang digunakan dalam pembelajaran al-Qur'ān menggunakan huruf Braille, selain al-Qur'ān Braille?
7. Coba bapak jelaskan apa saja yang anda lakukan dari memulai pembelajaran sampai selesai pembelajaran?
8. Bagaimana cara bapak agar anak merasa nyaman ketika mengikuti pembelajaran al-Qur'ān dengan anda?
9. Dengan cara apa bapak memotivasi agar mereka menjadi semangat ketika mengikuti pembelajaran al-Qur'ān dengan bapak?
10. Apakah ada kendala ketika bapak melakukan pembelajaran? Jika ada bagaimana anda mengatasi kendala tersebut!
11. Bagaimana partisipasi anak ketika mengikuti pembelajaran al-Qur'ān?
12. Bagaimana kemampuan anak dalam membaca al-Qur'ān?
13. Apakah ada evaluasi dalam setiap pertemuan? Jika ada jelaskan seperti apa evaluasinya dan kapan dilaksanakan!
14. Bagaimana persiapan bapak sebelum melakukan pembelajaran al-Qur'ān?
15. Kapan waktu pembelajaran al-Qur'ān di SLB dilaksanakan?
16. Bagaimana pengalokasian waktu dan target bisa/lancar yang diberikan oleh guru dalam proses pembelajaran?
17. Apakah waktu yang disediakan SLB cukup memadai untuk melakukan pembelajaran secara efektif?
18. Bagaimana latar belakang pendidikan yang bapak miliki sebagai pengajar al-Qur'ān di SLB?

19. Sejak kapan bapak mengajar di SLB, dan apakah bapak pernah mengajar di tempat lain sebelum di SLB?
20. Bagaimana pengalaman bapak selama mengajar al-Qur'ān menggunakan huruf Braille di SLB?
21. Apa motivasi anda mengajar disini?
22. Bagaimana respon anak ketika bapak menyampaikan materi yang berkenaan dengan pembelajaran yang bapak lakukan?
23. Bagaimana tempat maupun fasilitas bapak mengajar, apakah memadai atau tidak? Jelaskan!
24. Apakah tempat mengajar bapak tidak terganggu dengan keadaan lingkungan sekitar? Jelaskan!
25. Apa saja faktor penghambat dan pendukung dari pembelajaran al-Qur'ān menggunakan huruf Braille di SLB-A Negeri 3 Martapura?

PEDOMAN WAWANCARA DENGAN SISWA PSBN FAJAR HARAPAN

1. Sejak kapan adik sekolah disini?
2. Bagaimana perasaan adik setelah sekolah di sini?
3. Apa motivasi adik memilih bersekolah di sini?
4. Apakah adik menyukai pembelajaran al-Qur'ān?
5. Apakah adik merasa nyaman ketika mengikuti pembelajaran al-Qur'ān dengan pengajar al-Qur'ān adik?
6. Apakah adik mempunyai kesulitan dalam belajar membaca al-Qur'ān menggunakan huruf Braille? Dan apa saja kesulitannya?
7. Apakah ada penghargaan dan hukuman dalam tingkat pembelajaran al-Qur'ān?
8. Apakah anak sering mengulang-ulang bacaannya di rumah?
9. Bagaimana cara guru dalam mengajarkan al-Qur'ān menggunakan huruf Braille?
10. Apa saja materi pembelajaran al-Qur'ān yang pernah adik pelajari di SLB ini?
11. Apakah adik memahami semua materi yang dijelaskan oleh pengajar al-Qur'ān?

DOKUMENTASI FOTO

Gambaran lokasi penelitian



Dok/19-09-18

Gambar wawancara dengan kepala sekolah PSBN Fajar Harapan



Dok/19-09-18

Gambar wawancara dengan SLB-A Negeri 3 Martapura



Dok/29-09-18

Gambar pembelajaran al-Qur'ān Braille dengan Menggunakan metode klasikal di
SDLB SLB-A Negeri 3 Martapura



Dok/20-08-18

Gambar wawancara dengan guru PAI



Dok/29-08-18

Gambar saat keterampilan memasak di PSBN Fajar Harapan



Dok/19-09-18

Gambar wawancara dengan kepala sekolah di SLB-A Negeri 3 Martapura



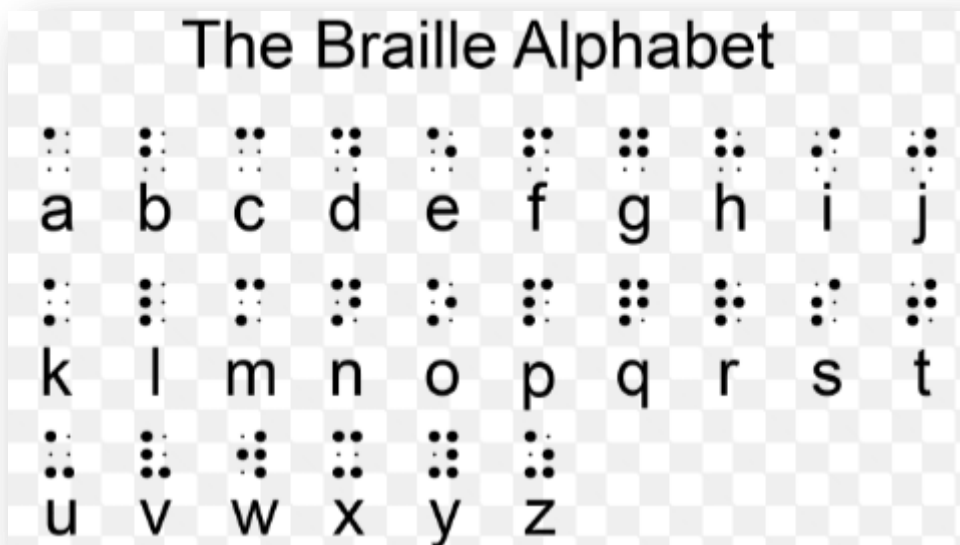
Dok/19-09-18

Gambar Sampul Al-Qur'an Braille



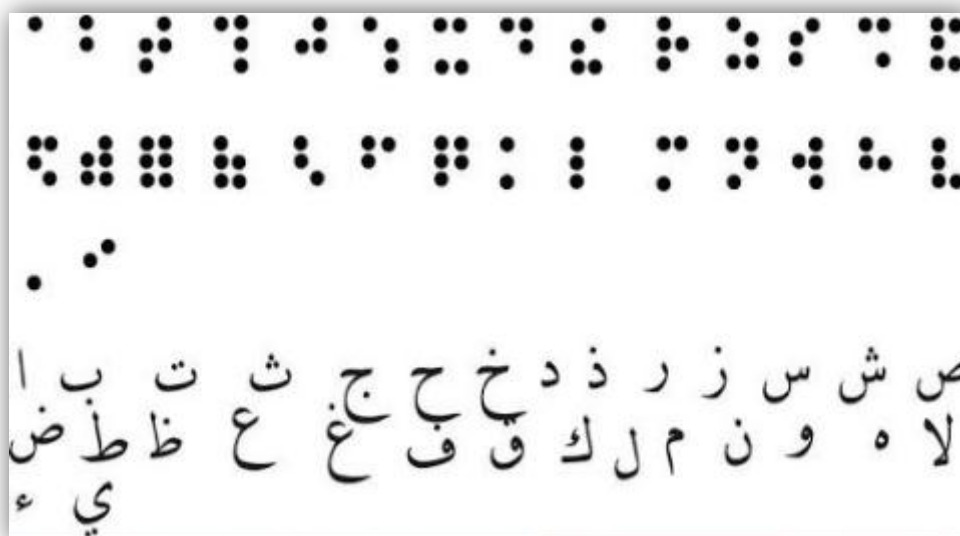
Dok/<http://www.google.com/search?q=huruf+braille+dan+alquran+braille&safe>, diakses Rabu 9 Januari 2019

Gambar Huruf Latin Braille



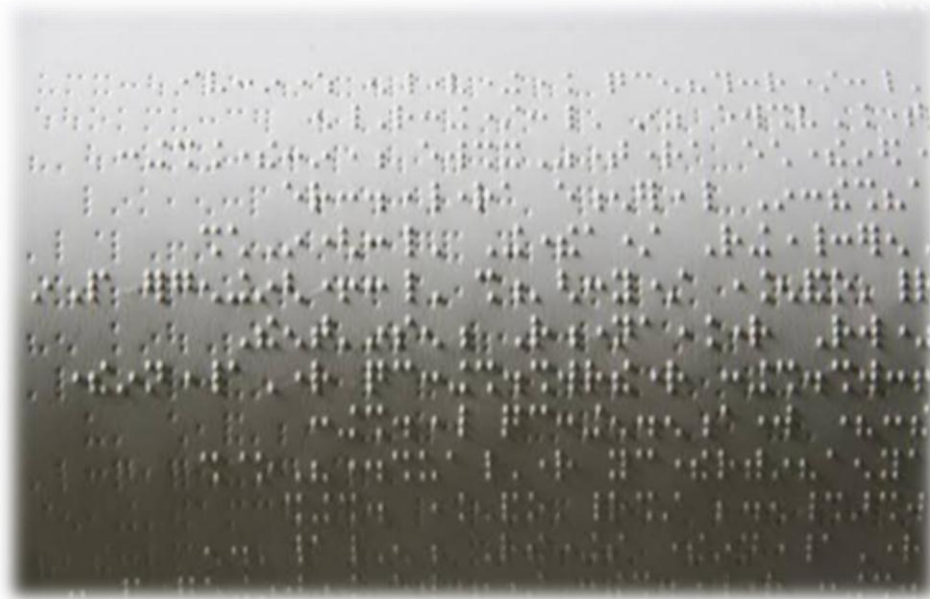
Dok/<http://www.google.com/search?q=huruf+braille+dan+alquran+braille&safe>, diakses Rabu 9 Januari 2019

Gambar Huruf Hijaiyah Braille



Dok/<http://www.google.com/search?q=huruf+braille+dan+alquran+braille&safe>, diakses Rabu 9 Januari 2019

Gambar Tulisan Braille



Dok/<http://www.google.com/search?q=gambar+alquran+braille&tbm>, diakses
Rabu 9 Januari 2019

RIWAYAT HIDUP

- | | |
|------------------------------|---|
| 1. Nama Lengkap | : Norhalimah |
| 2. Tempat dan Tanggal lahir | : Kuala Kapuas, 09 September 1996 |
| 3. Agama | : Islam |
| 4. Kebangsaan | : Indonesia |
| 5. Status Perkawinan | : Belum |
| 6. Alamat | : Jl. Pramuka Komp. Semanda VII RT. 32
RW. 02 NO. 122 Kelurahan Sungai Lulut,
Kecamatan Banjarmasin Timur, Kota
Banjarmasin. |
| 7. Pendidikan | |
| a. SD/MI Sederajat | : SDN Pengambangan 10 |
| b. SMP/MTs Sederajat | : MTs Raudhatussuyubban |
| c. SMA/MA Sederajat | : SMKN 3 Banjarmasin |
| 8. Pengalaman Organisasi | : LDK Nurul Fata FTK, FOSMA, HMI |
| 9. Orang Tua | : |
| Ayah | |
| a. Nama | : Marsadin |
| b. Pekerjaan | : Petani |
| c. Alamat | : Jl. Pramuka Komp. Semanda VII RT. 32
RW. 02 NO. 122 Kelurahan Sungai Lulut,
Kecamatan Banjarmasin Timur, Kota
Banjarmasin. |
| Ibu | |
| a. Nama | : Maisuna |
| b. Pekerjaan | : Ibu Rumah Tangga |
| c. Alamat | : Jl. Pramuka Komp. Semanda VII RT. 32
RW. 02 NO. 122 Kelurahan Sungai Lulut,
Kecamatan Banjarmasin Timur, Kota
Banjarmasin. |
| 10. Saudara (jumlah saudara) | : 5 saudara |

Banjarmasin, 10 Januari 2019
Penulis,

Norhalimah