

LAMPIRAN – LAMPIRAN

Kuesioner Penelitian

Dengan Hormat,

Kuesioner ini ditunjukkan untuk keperluan skripsi mengenai **“Pengaruh Kualitas Produk Terhadap Minat Nasabah Dalam Menggunakan iB Hasanah Card Pada BNI Syariah Kantor Cabang Banjarmasin”**. Studi kasus yang digunakan adalah iB Hasanah Card BNI Syariah. Sehubungan dengan hal tersebut saya berharap bantuan bapak/ibu/saudara/I untuk mengisi kuesioner ini dengan memberikan penilaian secara objektif. Data yang anda isikan akan dijaga kerahasiannya dan hanya digunakan untuk kepentingan akademis penelitian saya semata. Atas bantuan dan partisipasinya sata ucapkan terima kasih.

Salam,

Rita Putri Lestari

I. Petunjuk Pengisian Kuesioner

Berikut ini adalah petunjuk dalam mengisi kuesioner:

- Bacalah semua pernyataan dengan seksama dan baik.
- Berilah tanda (√) dalam menjawab setiap pertanyaan.

Pedoman Penilaian:

SS	: Sangat Setuju
S	: Setuju
RR	: Ragu-Ragu
TS	: Tidak Setuju
STS	: Sangat Tidak Setuju

II. Identitas Responden

Nama :

Alamat :

Usia :

Jenis kelamin : Laki-laki/perempuan

Pendidikan Terakhir :

Pekerjaan :

Agama :

Penghasilan per bulan : <Rp3.000.000,-
 >Rp3.000.000,-

Produk yang sedang digunakan di BNI Syariah : Tabungan
 Deposito
 Giro
 Kartu kredit

No	Pernyataan	Pilihan				
		SS	S	RR	TS	STS
A	<i>Performance/Kinerja (X₁)</i>					
1	Pembuatan iB Hasanah Card BNI Syariah Kantor Cabang Banjarmasin yang mudah					
2	Persyaratan dokumen untuk pembuatan iB Hasanah Card tidak terlalu sulit (Fotocopy KTP/Paspor, Bukti Penghasilan asli, Fotocopy akte pendirian usaha jika ada, Surat izin Profesi jika ada)					
3	Produk iB Hasanah Card memberikan layanan ganti kartu jika kartu yang lama mengalami kerusakan/hilang					

4	Produk iB Hasanah Card dapat digunakan di mesin ATM BNI Syariah dan ATM yang bertanda MasterCard					
5	Produk iB Hasanah Card memberikan pilihan kartu yang bermacam-macam sesuai dengan kebutuhan pengguna					
6	Transaksi dalam mata uang asing akan dikonversikan kedalam rupiah sesuai nilai tukar yang berlaku pada bank saat transaksi					
7	Kartu iB Hasanah Card akan diblokir secara otomatis jika pengguna sampai tanggal jatuh tempo tidak melunasi tagihannya					
8	Transaksi yang ditagihkan adalah sebesar jumlah yang tercantum pada sales draft (tagihan) pembelian					
B	<i>Durability/Daya Tahan (X₂)</i>	SS	S	RR	TS	STS
9	Dapat melakukan transaksi di ATM selama 24 jam					
10	Kartu pembiayaan memiliki warna kartu yang tidak mudah pudar					
11	Yang dapat menggunakan kartu pembiayaan minimal mempunyai penghasilan Rp3.000.000,- per bulan					
12	Kartu pembiayaan mempunyai limit pemakaian					
13	Yang bisa memiliki kartu pembiayaan minimal berusia 21 tahun					
14	Tulisan yang terdapat di kartu pembiayaan tercetak dengan jelas					

15	Kartu pembiayaan memiliki masa berlaku (2,3,5 tahun) tertentu sehingga jika masa berlaku habis kartu harus diganti					
16	Yang bisa memiliki kartu pembiayaan maksimal berusia 65 tahun					
C	<i>Conformance To Specification /Kesesuaian Dengan Spesifikasi (X3)</i>	SS	S	RR	TS	STS
17	Produk iB Hasanah Card menggunakan akad <i>Kafâlah</i> (Jaminan), <i>Qard</i> (Pinjaman tanpa bunga), dan <i>Ijârah</i> (Pemindahan hak guna atau manfaat)					
18	Produk iB Hasanah Card memberikan layanan telepon 24 jam melalui BNI Call Center					
19	Produk iB Hasanah Card hanya dapat digunakan pada transaksi yang sesuai dengan ketentuan syariah dan perundangan yang berlaku					
20	Produk iB Hasanah Card hanya dapat digunakan oleh pemegang kartu yang namanya sudah terdaftar sebagai pemilik kartu tersebut					
21	Produk iB Hasanah Card dapat dipakai di seluruh dunia yang memiliki jaringan MasterCard					
22	Produk iB Hasanah Card dapat melakukan transfer dana dari iB Hasanah Card ke rekening tabungan pemegang kartu di bank manapun. (max dana 20% dari batas kredit iB Hasanah Card)					

23	Produk iB Hasanah Card memberikan fasilitas cicilan tetap					
24	Produk iB Hasanah Card tidak memberikan denda pada pengguna yang terlambat membayar tagihan					
D	<i>Reliability/Keandalan (X4)</i>	SS	S	RR	TS	STS
25	Produk iB Hasanah Card memberikan fasilitas Executive Lounge untuk penggunaannya. Yaitu fasilitas menunggu waktu keberangkatan di bandara dengan layana dan fasilitas yang baik dan nyaman					
26	Produk iB Hasanah Card dapat digunakan untuk isi ulang pulsa (semua operator)					
27	Produk iB Hasanah Card dapat digunakan untuk pembayaran tagihan bulanan (tagihan PLN, PDAM, TV berlangganan)					
28	Fasilitas pengiriman tagihan pembayaran melalui alamat email pemegang kartu					
29	Produk iB Hasanah Card dapat melakukan pembayaran zakat, infak, Sedekah					
30	Fasilitas informasi promo dikirimkan melalui alamat email pemegang kartu					
31	Produk iB Hasanah Card dapat digunakan untuk pembelian tiket pesawat (Garuda dan Lion Air)					
32	Produk iB Hasanah Card memberikan layanan bagi penggunaanya agar dapat menambahkan nama pengguna pada					

	kartu pembayarannya					
--	---------------------	--	--	--	--	--

E	Minat (Y)	SS	S	RR	TS	STS
33	Saya berminat menggunakan iB Hasanah Card karena sesuai dengan kebutuhan saya					
34	Saya berminat menggunakan iB Hasanah Card karena berdasarkan informasi dari bank					
35	Saya berminat menggunakan iB Hasanah Card karena berdasarkan keinginan					
36	Saya berminat menggunakan iB Hasanah Card karena berdasarkan penghasilan saya					
37	Saya berminat menggunakan iB Hasanah Card karena berdasarkan pengetahuan saya					
38	Saya berminat menggunakan iB Hasanah Card karena berdasarkan gaya hidup saya					
39	Saya berminat menggunakan iB Hasanah Card karena berdasarkan dorongan lingkungan saya					
40	Saya berminat menggunakan iB Hasanah Card karena informasi dari teman					

UJI VALIDITAS

Correlations

		x1_1	x1_2	x1_3	x1_4	x1_5	x1_6	x1_7	x1_8	total x1
x1_1	Pearson Correlati on Sig. (2- tailed) N	1	1.000**	-.029	.503**	.332*	.692**	1.000**	.496**	.863**
			0.000	.857	.001	.036	.000	0.000	.001	.000
		40	40	40	40	40	40	40	40	40
x1_2	Pearson Correlati on Sig. (2- tailed) N	1.000**	1	-.029	.503**	.332*	.692**	1.000**	.496**	.863**
		0.000		.857	.001	.036	.000	0.000	.001	.000
		40	40	40	40	40	40	40	40	40
x1_3	Pearson Correlati on Sig. (2- tailed) N	-.029	-.029	1	-.003	.607**	.146	-.029	.035	.412**
		.857	.857		.984	.000	.368	.857	.828	.008
		40	40	40	40	40	40	40	40	40
x1_4	Pearson Correlati on Sig. (2- tailed) N	.503**	.503**	-.003	1	.010	.693**	.503**	.094	.556**
		.001	.001	.984		.951	.000	.001	.564	.000
		40	40	40	40	40	40	40	40	40
x1_5	Pearson Correlati on Sig. (2- tailed) N	.332*	.332*	.607**	.010	1	.340*	.332*	.150	.651**
		.036	.036	.000	.951		.032	.036	.354	.000
		40	40	40	40	40	40	40	40	40
x1_6	Pearson Correlati on	.692**	.692**	.146	.693**	.340*	1	.692**	.234	.788**

	Sig. (2-tailed)	.000	.000	.368	.000	.032		.000	.147	.000
	N	40	40	40	40	40	40	40	40	40
x1_7	Pearson Correlation	1.000**	1.000**	-.029	.503**	.332*	.692**	1	.496**	.863*
	Sig. (2-tailed)	0.000	0.000	.857	.001	.036	.000		.001	.000
	N	40	40	40	40	40	40	40	40	40
x1_8	Pearson Correlation	.496*	.496*	.035	.094	.150	.234	.496*	1	.482*
	Sig. (2-tailed)	.001	.001	.828	.564	.354	.147	.001		.002
	N	40	40	40	40	40	40	40	40	40
total x1	Pearson Correlation	.863*	.863*	.412**	.556**	.651**	.788**	.863*	.482**	1
	Sig. (2-tailed)	.000	.000	.008	.000	.000	.000	.000	.002	
	N	40	40	40	40	40	40	40	40	40

Correlations

		x2_1	x2_2	x2_3	x2_4	x2_5	x2_6	x2_7	x2_8	total x2
x2_1	Pearson Correlation	1	.736**	.188	.111	.188	.301	.575**	.361*	.537*
	Sig. (2-tailed)		.000	.244	.495	.246	.059	.000	.022	.000
	N	40	40	40	40	40	40	40	40	40
x2_2	Pearson Correlation	.736**	1	.293	.167	.374*	.446**	.332*	.560**	.669*
	Sig. (2-tailed)	.000		.067	.303	.018	.004	.036	.000	.000

	tailed)									
	N	40	40	40	40	40	40	40	40	40
x2_3	Pearson Correlati on Sig. (2- tailed) N	.188 .244 40	.293 .067 40	1 .000 40	.607** .000 40	.489** .001 40	.146 .368 40	.035 .828 40	.650** .000 40	.745* .000 40
x2_4	Pearson Correlati on Sig. (2- tailed) N	.111 .495 40	.167 .303 40	.607** .000 40	1 .000 40	.664** .000 40	.340* .032 40	.150 .354 40	.453** .003 40	.761* .000 40
x2_5	Pearson Correlati on Sig. (2- tailed) N	.188 .246 40	.374* .018 40	.489** .001 40	.664** .000 40	1 .000 40	.227 .160 40	.074 .650 40	.391* .013 40	.741* .000 40
x2_6	Pearson Correlati on Sig. (2- tailed) N	.301 .059 40	.446** .004 40	.146 .368 40	.340* .032 40	.227 .160 40	1 .147 40	.234 .074 40	.286 .074 40	.512* .001 40
x2_7	Pearson Correlati on Sig. (2- tailed) N	.575** .000 40	.332* .036 40	.035 .828 40	.150 .354 40	.074 .650 40	.234 .147 40	1 .109 40	.258 .109 40	.382* .015 40

x2_8	Pearson Correlati on Sig. (2- tailed) N	.361 *	.560 **	.650**	.453 **	.391 *	.286	.258	1	.769* *
		.022	.000	.000	.003	.013	.074	.109		.000
		40	40	40	40	40	40	40	40	40
total x2	Pearson Correlati on Sig. (2- tailed) N	.537 **	.669 **	.745**	.761 **	.741 **	.512**	.382 *	.769 **	1
		.000	.000	.000	.000	.000	.001	.015	.000	
		40	40	40	40	40	40	40	40	40

Correlations

		x3_1	x3_2	x3_3	x3_4	x3_5	x3_6	x3_7	x3_8	totalx 3
x3_1	Pearson Correlati on Sig. (2- tailed) N	1	.667 **	.137	.415 **	.920 **	.419 **	.503* *	.347* *	.736* *
			.000	.399	.008	.000	.007	.001	.028	.000
		40	40	40	40	40	40	40	40	40
x3_2	Pearson Correlati on Sig. (2- tailed) N	.667 **	1	.188	.736 **	.575 **	.257	.427* *	.326* *	.720* *
		.000		.246	.000	.000	.110	.006	.040	.000
		40	40	40	40	40	40	40	40	40
x3_3	Pearson Correlati on Sig. (2- tailed)	.137	.188	1	.374 *	.074	.309	.164	.248	.599* *
		.399	.246		.018	.650	.052	.313	.123	.000

	N	40	40	40	40	40	40	40	40	40
x3_4	Pearson Correlati on Sig. (2- tailed) N	.415 ** .008 40	.736 ** .000 40	.374 * .018 40	1 .036 40	.332 * .001 40	.486 ** .184 40	.215 .002 40	.465* * .000 40	.767* * .000 40
x3_5	Pearson Correlati on Sig. (2- tailed) N	.920 ** .000 40	.575 ** .000 40	.074 .650 40	.332 * .036 40	1 .019 40	.369 * .006 40	.427* * .009 40	.407* * .000 40	.670* * .000 40
x3_6	Pearson Correlati on Sig. (2- tailed) N	.419 ** .007 40	.257 .110 40	.309 .052 40	.486 ** .001 40	.369 * .019 40	1 .000 40	.527* * .230 40	.194 .000 40	.690* * .000 40
x3_7	Pearson Correlati on Sig. (2- tailed) N	.503 ** .001 40	.427 ** .006 40	.164 .313 40	.215 .184 40	.427 ** .006 40	.527 ** .000 40	1 .418 40	.132 .000 40	.585* * .000 40
x3_8	Pearson Correlati on Sig. (2- tailed) N	.347 * .028 40	.326 * .040 40	.248 .123 40	.465 ** .002 40	.407 ** .009 40	.194 .230 40	.132 .418 40	1 .000 40	.557* * .000 40

totalx 3	Pearson Correlati on Sig. (2- tailed) N	.736 **	.720 **	.599 **	.767 **	.670 **	.690 **	.585* *	.557* *	1
		.000	.000	.000	.000	.000	.000	.000	.000	
		40	40	40	40	40	40	40	40	40

Correlations

		x4_ 1	x4_ 2	x4_ 3	x4_ 4	x4_ 5	x4_ 6	x4_ 7	x4_ 8	totalx 4
x4_1	Pearson Correlati on Sig. (2- tailed) N	1	.438 **	.372 *	.269	.509 **	.267	.637 **	.396* *	.652**
			.005	.018	.094	.001	.096	.000	.012	.000
		40	40	40	40	40	40	40	40	40
x4_2	Pearson Correlati on Sig. (2- tailed) N	.438 **	1	.929 **	.688 **	.347 *	.627 **	.751 **	.419* *	.862**
		.005		.000	.000	.028	.000	.000	.007	.000
		40	40	40	40	40	40	40	40	40
x4_3	Pearson Correlati on Sig. (2- tailed) N	.372 *	.929 **	1	.647 **	.345 *	.643 **	.704 **	.486* *	.851**
		.018	.000		.000	.029	.000	.000	.001	.000
		40	40	40	40	40	40	40	40	40
x4_4	Pearson Correlati on Sig. (2- tailed)	.269	.688 **	.647 **	1	.181	.900 **	.541 **	.505* *	.806**
		.094	.000	.000		.264	.000	.000	.001	.000

	N	40	40	40	40	40	40	40	40	40
x4_5	Pearson Correlati on Sig. (2- tailed) N	.509** .001 40	.347* .028 40	.345* .029 40	.181 .264 40	1 .268 40	.179 .053 40	.309 .062 40	.298 .062 40	.509** .001 40
x4_6	Pearson Correlati on Sig. (2- tailed) N	.267 .096 40	.627** .000 40	.643** .000 40	.900** .000 40	.179 .268 40	1 .001 40	.499** .001 40	.466* .002 40	.781** .000 40
x4_7	Pearson Correlati on Sig. (2- tailed) N	.637** .000 40	.751** .000 40	.704** .000 40	.541** .000 40	.309 .053 40	.499** .001 40	1 .034 40	.335* .034 40	.799** .000 40
x4_8	Pearson Correlati on Sig. (2- tailed) N	.396* .012 40	.419** .007 40	.486** .001 40	.505** .001 40	.298 .062 40	.466** .002 40	.335* .034 40	1 .034 40	.681** .000 40
totalx 4	Pearson Correlati on Sig. (2- tailed) N	.652** .000 40	.862** .000 40	.851** .000 40	.806** .000 40	.509** .001 40	.781** .000 40	.799** .000 40	.681* .000 40	1 40

y_6	Pearson Correlati on Sig. (2- tailed) N	.116 .475 40	.395* .012 40	.226 .161 40	.501** .001 40	.409** .009 40	1 .361 40	.148 .004 40	.451* .004 40	.663** .000 40
y_7	Pearson Correlati on Sig. (2- tailed) N	.432** .005 40	.349* .027 40	.364* .021 40	.405** .010 40	.176 .278 40	.148 .361 40	1 .140 40	.238 .140 40	.573** .000 40
y_8	Pearson Correlati on Sig. (2- tailed) N	.340* .032 40	.240 .137 40	.146 .368 40	.372* .018 40	.607** .000 40	.451** .004 40	.238 .140 40	1 .140 40	.730** .000 40
total y	Pearson Correlati on Sig. (2- tailed) N	.488** .001 40	.589** .000 40	.534** .000 40	.723** .000 40	.713** .000 40	.663** .000 40	.573** .000 40	.730* .000 40	1 40

UJI RELIABILITAS

Reliability Statistics

Cronbach's Alpha	N of Items
.930	40

Item-Total Statistics

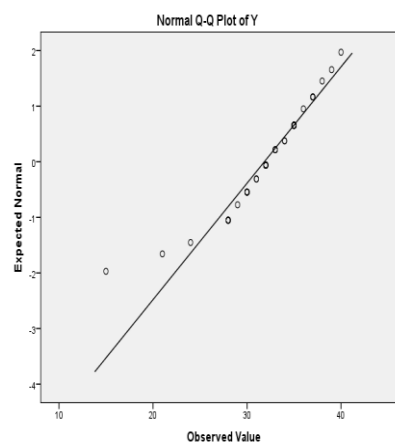
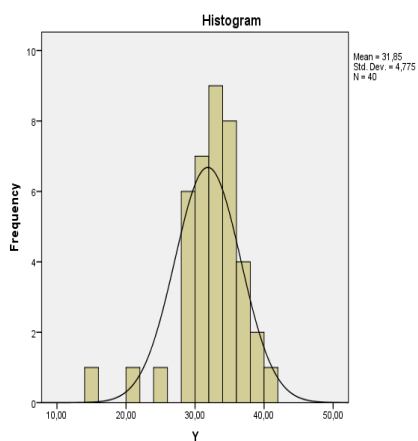
	Scale Mean if Item Deleted	Scale Variance if Item Deleted	Corrected Item-Total Correlation	Cronbach's Alpha if Item Deleted
X1_1	161.62000	280.853	.475	.929
X1_2	161.66000	281.617	.438	.929
X1_3	162.28000	274.573	.489	.929
X1_4	161.54000	284.702	.360	.930
X1_5	161.98000	271.489	.585	.928
X1_6	161.62000	280.771	.585	.928
X1_7	161.62000	281.628	.405	.930
X1_8	161.52000	284.826	.518	.929
X2_1	161.42000	285.963	.442	.930
X2_2	161.68000	278.834	.546	.928
X2_3	162.44000	271.598	.540	.929
X2_4	162.08000	268.320	.642	.927
X2_5	162.20000	268.939	.610	.928
X2_6	161.66000	286.596	.349	.930
X2_7	161.48000	285.153	.492	.929
X2_8	161.90000	277.112	.562	.928
X3_1	161.46000	283.968	.555	.929
X3_2	161.50000	283.398	.554	.929
X3_3	162.08000	271.463	.557	.928
X3_4	161.66000	279.658	.511	.929
X3_5	161.50000	284.418	.500	.929

X3_6	161.88000	284.516	.357	.930
X3_7	161.42000	287.432	.361	.930
X3_8	161.54000	283.927	.534	.929
X4_1	161.52000	284.091	.417	.930
X4_2	161.58000	282.575	.581	.929
X4_3	161.54000	282.253	.586	.929
X4_4	161.66000	281.617	.560	.929
X4_5	161.46000	283.723	.569	.929
X4_6	161.66000	280.515	.534	.929
X4_7	161.62000	282.853	.490	.929
X4_8	161.58000	279.963	.538	.929
Y_1	161.64000	282.725	.439	.929
Y_2	161.92000	281.381	.420	.930
Y_3	161.62000	282.526	.532	.929
Y_4	161.96000	281.060	.432	.930
Y_5	162.16000	271.321	.590	.928
Y_6	162.20000	281.878	.362	.930
Y_7	161.78000	279.400	.449	.929
Y_8	162.46000	273.968	.486	.929

UJI ASUMSI KLASIK

A. Uji Normalitas

1. Uji Histogram



2. Uji Kolmogrov Smirnov

One-Sample Kolmogorov-Smirnov Test

		Unstandardized Residual
N		40
Normal Parameters ^{a,b}	Mean	,0000000
	Std. Deviation	2,33718516
Most Extreme Differences	Absolute	,103
	Positive	,075
	Negative	-,103
Test Statistic		,103
Asymp. Sig. (2-tailed)		,200 ^{c,d}

3. Uji Multikolinieritas

Model	Collinearity Statistics	
	Tolerance	VIF
1 x1	.435	2.300
x2	.283	3.540
x3	.308	3.248
x4	.484	2.064

4. Uji Autokorelasi

Model Summary^b

Model	R	R Square	Adjusted R Square	Std. Error of the Estimate	Durbin-Watson
1	.872 ^a	.760	.733	2.467126	2.167

a. Predictors: (Constant), x4, x2, x1, x3

b. Dependent Variable: Y

ANALISIS REGRESI LINIER BERGANDA

1. Koefisien Regresi Linier Berganda

Coefficients^a

Model	Unstandardized Coefficients		Standardized Coefficients	t	Sig.	Collinearity Statistics	
	B	Std. Error	Beta			Tolerance	VIF
1 (Constant)	2.656	4.002		.664	.511		
x1	.135	.125	.136	1.082	.287	.435	2.300
x2	.815	.154	.823	5.289	.000	.283	3.540
x3	-.269	.190	-.211	-1.417	.165	.308	3.248
x4	.217	.143	.181	1.521	.137	.484	2.064

2. Uji Koefisien Determinasi

Model Summary^b

Model	R	R Square	Adjusted R Square	Std. Error of the Estimate
1	.872 ^a	.760	.733	2.467126

3. Uji F (Uji Simultan)

ANOVA^a

Model	Sum of Squares	df	Mean Square	F HITUNG	Sig.
1 Regression	676.065	4	169.016	27.768	.000 ^b
Residual	213.035	35	6.087		
Total	889.100	39			

4. Uji T (Uji Parsial)

Model	Unstandardized Coefficients		Standardized Coefficients	t	Sig.
	B	Std. Error	Beta		
1 (Constant)	2.656	4.002		.664	.511
x1	.135	.125	.136	1.082	.287
x2	.815	.154	.823	5.289	.000
x3	-.269	.190	-.211	-1.417	.165
x4	.217	.143	.181	1.521	.137

a. Dependent Variabel: Minat_Y

Tabel r untuk $df = 1 - 50$

TABEL R STATISTIKA
rumushitung.com
<http://rumushitung.com>

DF = n-2	0,1	0,05	0,02	0,01	0,001
	r 0,005	r 0,05	r 0,025	r 0,01	r 0,001
1	0,9877	0,9969	0,9995	0,9999	1,0000
2	0,9000	0,9500	0,9800	0,9900	0,9990
3	0,8054	0,8783	0,9343	0,9587	0,9911
4	0,7293	0,8114	0,8822	0,9172	0,9741
5	0,6694	0,7545	0,8329	0,8745	0,9509
6	0,6215	0,7067	0,7887	0,8343	0,9249
7	0,5822	0,6664	0,7498	0,7977	0,8983
8	0,5494	0,6319	0,7155	0,7646	0,8721
9	0,5214	0,6021	0,6851	0,7348	0,8470
10	0,4973	0,5760	0,6581	0,7079	0,8233
11	0,4762	0,5529	0,6339	0,6835	0,8010
12	0,4575	0,5324	0,6120	0,6614	0,7800
13	0,4409	0,5140	0,5923	0,6411	0,7604
14	0,4259	0,4973	0,5742	0,6226	0,7419
15	0,4124	0,4821	0,5577	0,6055	0,7247
16	0,4000	0,4683	0,5425	0,5897	0,7084
17	0,3887	0,4555	0,5285	0,5751	0,6932
18	0,3783	0,4438	0,5155	0,5614	0,6788
19	0,3687	0,4329	0,5034	0,5487	0,6652
20	0,3598	0,4227	0,4921	0,5368	0,6524
21	0,3515	0,4132	0,4815	0,5256	0,6402
22	0,3438	0,4044	0,4716	0,5151	0,6287
23	0,3365	0,3961	0,4622	0,5052	0,6178
24	0,3297	0,3882	0,4534	0,4958	0,6074
25	0,3233	0,3809	0,4451	0,4869	0,5974
26	0,3172	0,3739	0,4372	0,4785	0,5880
27	0,3115	0,3673	0,4297	0,4705	0,5790
28	0,3061	0,3610	0,4226	0,4629	0,5703
29	0,3009	0,3550	0,4158	0,4556	0,5620
30	0,2960	0,3494	0,4093	0,4487	0,5541
31	0,2913	0,3440	0,4032	0,4421	0,5465
32	0,2869	0,3388	0,3972	0,4357	0,5392
33	0,2826	0,3338	0,3916	0,4296	0,5322
34	0,2785	0,3291	0,3862	0,4238	0,5254
35	0,2746	0,3246	0,3810	0,4182	0,5189
36	0,2709	0,3202	0,3760	0,4128	0,5126
37	0,2673	0,3160	0,3712	0,4076	0,5066
38	0,2638	0,3120	0,3665	0,4026	0,5007
39	0,2605	0,3081	0,3621	0,3978	0,4950
40	0,2573	0,3044	0,3578	0,3932	0,4896
41	0,2542	0,3008	0,3536	0,3887	0,4843
42	0,2512	0,2973	0,3496	0,3843	0,4791

Titik Persentase Distribusi F Untuk Probabilita = 0,05

Titik Persentase Distribusi F untuk Probabilita = 0,05															
df untuk penyebut (N2)	df untuk pembilang (N1)														
	1	2	3	4	5	6	7	8	9	10	11	12	13	14	15
1	161	199	216	225	230	234	237	239	241	242	243	244	245	245	246
2	18.51	19.00	19.16	19.25	19.30	19.33	19.35	19.37	19.38	19.40	19.40	19.41	19.42	19.42	19.43
3	10.13	9.55	9.28	9.12	9.01	8.94	8.89	8.85	8.81	8.79	8.76	8.74	8.73	8.71	8.70
4	7.71	6.94	6.59	6.39	6.26	6.16	6.09	6.04	6.00	5.96	5.94	5.91	5.89	5.87	5.86
5	6.61	5.79	5.41	5.19	5.05	4.95	4.88	4.82	4.77	4.74	4.70	4.68	4.66	4.64	4.62
6	5.99	5.14	4.76	4.53	4.39	4.28	4.21	4.15	4.10	4.06	4.03	4.00	3.98	3.96	3.94
7	5.59	4.74	4.35	4.12	3.97	3.87	3.79	3.73	3.68	3.64	3.60	3.57	3.55	3.53	3.51
8	5.32	4.46	4.07	3.84	3.69	3.58	3.50	3.44	3.39	3.35	3.31	3.28	3.26	3.24	3.22
9	5.12	4.26	3.86	3.63	3.48	3.37	3.29	3.23	3.18	3.14	3.10	3.07	3.05	3.03	3.01
10	4.96	4.10	3.71	3.48	3.33	3.22	3.14	3.07	3.02	2.98	2.94	2.91	2.89	2.86	2.85
11	4.84	3.98	3.59	3.36	3.20	3.09	3.01	2.95	2.90	2.85	2.82	2.79	2.76	2.74	2.72
12	4.75	3.89	3.49	3.26	3.11	3.00	2.91	2.85	2.80	2.75	2.72	2.69	2.66	2.64	2.62
13	4.67	3.81	3.41	3.18	3.03	2.92	2.83	2.77	2.71	2.67	2.63	2.60	2.58	2.55	2.53
14	4.60	3.74	3.34	3.11	2.96	2.85	2.76	2.70	2.65	2.60	2.57	2.53	2.51	2.48	2.46
15	4.54	3.68	3.29	3.06	2.90	2.79	2.71	2.64	2.59	2.54	2.51	2.48	2.45	2.42	2.40
16	4.49	3.63	3.24	3.01	2.85	2.74	2.66	2.59	2.54	2.49	2.46	2.42	2.40	2.37	2.35
17	4.45	3.59	3.20	2.96	2.81	2.70	2.61	2.55	2.49	2.45	2.41	2.38	2.35	2.33	2.31
18	4.41	3.55	3.16	2.93	2.77	2.66	2.58	2.51	2.46	2.41	2.37	2.34	2.31	2.29	2.27
19	4.38	3.52	3.13	2.90	2.74	2.63	2.54	2.48	2.42	2.38	2.34	2.31	2.28	2.26	2.23
20	4.35	3.49	3.10	2.87	2.71	2.60	2.51	2.45	2.39	2.35	2.31	2.28	2.25	2.22	2.20
21	4.32	3.47	3.07	2.84	2.68	2.57	2.49	2.42	2.37	2.32	2.28	2.25	2.22	2.20	2.18
22	4.30	3.44	3.05	2.82	2.66	2.55	2.46	2.40	2.34	2.30	2.26	2.23	2.20	2.17	2.15
23	4.28	3.42	3.03	2.80	2.64	2.53	2.44	2.37	2.32	2.27	2.24	2.20	2.18	2.15	2.13
24	4.26	3.40	3.01	2.78	2.62	2.51	2.42	2.36	2.30	2.25	2.22	2.18	2.15	2.13	2.11
25	4.24	3.39	2.99	2.76	2.60	2.49	2.40	2.34	2.28	2.24	2.20	2.16	2.14	2.11	2.09
26	4.23	3.37	2.98	2.74	2.59	2.47	2.39	2.32	2.27	2.22	2.18	2.15	2.12	2.09	2.07
27	4.21	3.35	2.96	2.73	2.57	2.46	2.37	2.31	2.25	2.20	2.17	2.13	2.10	2.08	2.06
28	4.20	3.34	2.95	2.71	2.56	2.45	2.36	2.29	2.24	2.19	2.15	2.12	2.09	2.06	2.04
29	4.18	3.33	2.93	2.70	2.55	2.43	2.35	2.28	2.22	2.18	2.14	2.10	2.08	2.05	2.03
30	4.17	3.32	2.92	2.69	2.53	2.42	2.33	2.27	2.21	2.16	2.13	2.09	2.06	2.04	2.01
31	4.16	3.30	2.91	2.68	2.52	2.41	2.32	2.25	2.20	2.15	2.11	2.08	2.05	2.03	2.00
32	4.15	3.29	2.90	2.67	2.51	2.40	2.31	2.24	2.19	2.14	2.10	2.07	2.04	2.01	1.99
33	4.14	3.28	2.89	2.66	2.50	2.39	2.30	2.23	2.18	2.13	2.09	2.06	2.03	2.00	1.98
34	4.13	3.28	2.88	2.65	2.49	2.38	2.29	2.23	2.17	2.12	2.08	2.05	2.02	1.99	1.97
35	4.12	3.27	2.87	2.64	2.49	2.37	2.29	2.22	2.16	2.11	2.07	2.04	2.01	1.99	1.96
36	4.11	3.26	2.87	2.63	2.48	2.36	2.28	2.21	2.15	2.11	2.07	2.03	2.00	1.98	1.95
37	4.11	3.25	2.86	2.63	2.47	2.36	2.27	2.20	2.14	2.10	2.06	2.02	2.00	1.97	1.95
38	4.10	3.24	2.85	2.62	2.46	2.35	2.26	2.19	2.14	2.09	2.05	2.02	1.99	1.96	1.94
39	4.09	3.24	2.85	2.61	2.46	2.34	2.26	2.19	2.13	2.08	2.04	2.01	1.98	1.95	1.93
40	4.08	3.23	2.84	2.61	2.45	2.34	2.25	2.18	2.12	2.08	2.04	2.00	1.97	1.95	1.92
41	4.08	3.23	2.83	2.60	2.44	2.33	2.24	2.17	2.12	2.07	2.03	2.00	1.97	1.94	1.92
42	4.07	3.22	2.83	2.59	2.44	2.32	2.24	2.17	2.11	2.06	2.03	1.99	1.96	1.94	1.91
43	4.07	3.21	2.82	2.59	2.43	2.32	2.23	2.16	2.11	2.06	2.02	1.99	1.96	1.93	1.91
44	4.06	3.21	2.82	2.58	2.43	2.31	2.23	2.16	2.10	2.05	2.01	1.98	1.95	1.92	1.90
45	4.06	3.20	2.81	2.58	2.42	2.31	2.22	2.15	2.10	2.05	2.01	1.97	1.94	1.92	1.89

Titik Persentase Distribusi t

Titik Persentase Distribusi t (df = 1 – 40)

df	Pr	0.25	0.10	0.05	0.025	0.01	0.005	0.001
		0.50	0.20	0.10	0.050	0.02	0.010	0.002
1		1.00000	3.07768	6.31375	12.70620	31.82052	63.65674	318.30884
2		0.81650	1.88562	2.91999	4.30265	6.96456	9.92484	22.32712
3		0.76489	1.63774	2.35336	3.18245	4.54070	5.84091	10.21453
4		0.74070	1.53321	2.13185	2.77645	3.74695	4.60409	7.17318
5		0.72669	1.47588	2.01505	2.57058	3.36493	4.03214	5.89343
6		0.71756	1.43976	1.94318	2.44691	3.14267	3.70743	5.20763
7		0.71114	1.41492	1.89458	2.36462	2.99795	3.49948	4.78529
8		0.70639	1.39682	1.85955	2.30600	2.89646	3.35539	4.50079
9		0.70272	1.38303	1.83311	2.26216	2.82144	3.24984	4.29681
10		0.69981	1.37218	1.81246	2.22814	2.76377	3.16927	4.14370
11		0.69745	1.36343	1.79588	2.20099	2.71808	3.10581	4.02470
12		0.69548	1.35622	1.78229	2.17881	2.68100	3.05454	3.92963
13		0.69383	1.35017	1.77093	2.16037	2.65031	3.01228	3.85198
14		0.69242	1.34503	1.76131	2.14479	2.62449	2.97684	3.78739
15		0.69120	1.34061	1.75305	2.13145	2.60248	2.94671	3.73283
16		0.69013	1.33676	1.74588	2.11991	2.58349	2.92078	3.68615
17		0.68920	1.33338	1.73961	2.10982	2.56693	2.89823	3.64577
18		0.68836	1.33039	1.73406	2.10092	2.55238	2.87844	3.61048
19		0.68762	1.32773	1.72913	2.09302	2.53948	2.86093	3.57940
20		0.68695	1.32534	1.72472	2.08596	2.52798	2.84534	3.55181
21		0.68635	1.32319	1.72074	2.07961	2.51765	2.83136	3.52715
22		0.68581	1.32124	1.71714	2.07387	2.50832	2.81876	3.50499
23		0.68531	1.31946	1.71387	2.06866	2.49987	2.80734	3.48496
24		0.68485	1.31784	1.71088	2.06390	2.49216	2.79694	3.46678
25		0.68443	1.31635	1.70814	2.05954	2.48511	2.78744	3.45019
26		0.68404	1.31497	1.70562	2.05553	2.47863	2.77871	3.43500
27		0.68368	1.31370	1.70329	2.05183	2.47266	2.77068	3.42103
28		0.68335	1.31253	1.70113	2.04841	2.46714	2.76326	3.40816
29		0.68304	1.31143	1.69913	2.04523	2.46202	2.75639	3.39624
30		0.68276	1.31042	1.69726	2.04227	2.45726	2.75000	3.38518
31		0.68249	1.30946	1.69552	2.03951	2.45282	2.74404	3.37490
32		0.68223	1.30857	1.69389	2.03693	2.44868	2.73848	3.36531
33		0.68200	1.30774	1.69236	2.03452	2.44479	2.73328	3.35634
34		0.68177	1.30695	1.69092	2.03224	2.44115	2.72839	3.34793
35		0.68156	1.30621	1.68957	2.03011	2.43772	2.72381	3.34005
36		0.68137	1.30551	1.68830	2.02809	2.43449	2.71948	3.33262
37		0.68118	1.30485	1.68709	2.02619	2.43145	2.71541	3.32563
38		0.68100	1.30423	1.68595	2.02439	2.42857	2.71156	3.31903
39		0.68083	1.30364	1.68488	2.02269	2.42584	2.70791	3.31279
40		0.68067	1.30308	1.68385	2.02108	2.42326	2.70446	3.30688

Catatan: Probabilita yang lebih kecil yang ditunjukkan pada judul tiap kolom adalah luas daerah dalam satu ujung, sedangkan probabilitas yang lebih besar adalah luas daerah dalam kedua ujung