

KUESIONER

Profil Responden

Nama :

Usia :

Jenis Kelamin : Laki-laki Perempuan
 *beri tanda centang (√) pada kolom dengan jawaban yang sesuai

Pendidikan : D3 S1 S2
 *beri tanda centang (√) pada kolom dengan jawaban yang sesuai

Petunjuk Pengisian

Berikanlah tanda centang (√) pada kolom dengan jawaban yang paling sesuai!

Keterangan : STS = Sangat Tidak Setuju, nilainya 1
 TS = Tidak Setuju, nilainya 2
 R = Ragu-ragu, nilainya 3
 S = Setuju, nilainya 4
 SS = Sangat Setuju, nilainya 5

Variabel Coaching

No.	Indikator	Pernyataan	STS (1)	TS (2)	R (3)	S (4)	SS (5)
1.	Mengumpulkan informasi	Setelah melakukan <i>coaching</i> pimpinan saya dapat mengidentifikasi kekurangan karyawan dan mengetahui kesulitan yang dihadapi karyawan (Q.S. Ali-Imran: 159).					
		Setelah melakukan <i>coaching</i> pimpinan saya dapat mengetahui minat karyawan dan menstimulasi kinerja karyawan agar berada di atas standar yang telah ditetapkan (Q.S. Ali-Imran: 159).					
2.	Mendengarkan	Pada saat <i>coaching</i> pimpinan saya mendengarkan aspirasi karyawan dengan baik dan memberikan perhatian baik secara verbal maupun non-verbal (Q.S. Ali-Imran: 159).					

		Pada saat <i>coaching</i> pimpinan saya mampu memahami perasaan karyawan ketika berkomunikasi dan menghargai pembicaraan yang dilakukan (Q.S. Ali-Imran: 159).					
3.	Menyadari/ Peka dengan apa yang terjadi di sekitarnya	Pimpinan saya menjalin komunikasi yang baik dan menyadari apabila terjadi masalah di antara para karyawan (Q.S. Ali-Imran: 159).					
		Pimpinan saya mampu mencegah permasalahan dan apabila terjadi masalah, pimpinan membantu menyelesaikannya (Q.S. Al-Maidah: 2).					
4.	Mengajar karyawan	Pimpinan saya memiliki kemampuan mengajar yang baik dalam urusan pekerjaan dan membantu karyawan yang memiliki kesenjangan kompetensi (Q.S. Al-Maidah: 2).					
		Pimpinan saya mampu melakukan analisis kebutuhan pelatihan yang diperlukan untuk para karyawan (Q.S. Al-Maidah: 2).					
5.	Memberikan umpan balik	Pimpinan saya memberikan respon positif atau apresiasi terhadap hasil kerja karyawan (Hadis).					
		Pimpinan saya memberikan respon yang bersifat membangun jika hasil kerja karyawan tidak mencapai yang diharapkan (Hadis)					

Variabel Mentoring

No.	Indikator	Pernyataan	STS (1)	TS (2)	R (3)	S (4)	SS (5)
1.	Bisa dipercaya	Pimpinan saya adalah seorang yang dapat saya percayai mengenai pekerjaan (Amanah)					
2.	Dihormati	Saya sebagai karyawan menghormati atasan saya (Fathanah).					
		Saya sebagai karyawan terinspirasi dengan prestasi yang dicapai oleh pimpinan saya (Fathanah).					
3.	Memiliki pengetahuan yang luas	Pimpinan saya memiliki pengetahuan yang luas, sehingga memicu ide-ide baru dan meningkatkan kreativitas (Fathanah).					
4.	Memiliki keahlian	Pimpinan saya mampu memberikan pendapat dan solusi yang tepat (Fathanah).					
5.	Memiliki semangat tinggi	Pimpinan saya memiliki semangat yang tinggi dan juga memberikan semangat kepada para karyawan (Shiddiq).					
6.	Memiliki sikap mental positif	Pimpinan saya memiliki sikap yang optimis dalam melakukan pekerjaan (Fathanah).					
7.	Memiliki sikap empati	Pimpinan saya akan memberikan empati jika ada karyawan yang mengalami masalah (Tabligh).					
8.	Peduli	Pimpinan saya memiliki rasa peduli yang tinggi terhadap karyawannya (Tabligh).					
9.	<i>Decision maker</i>	Pimpinan saya selalu mengambil suatu keputusan dengan tegas tanpa keraguan (Fathanah).					

Variabel Kinerja Karyawan

No.	Indikator	Pernyataan	STS (1)	TS (2)	R (3)	S (4)	SS (5)
1.	Target	Saya bekerja selalu berpedoman pada target yang harus dipenuhi atau diselesaikan (Q.S. Al-Mu'minun: 8).					
		Saya selalu berusaha memenuhi kuantitas yang sudah ditargetkan (Q.S. Al-Mu'minun: 8).					
2.	Kualitas	Kualitas yang saya hasilkan sesuai dengan standar yang ditetapkan (Q.S. Al-Isra: 84).					
		Untuk memenuhi kualitas yang baik, saya selalu bekerja berdasarkan prosedur-prosedur yang ada (Q.S. Al-Isra: 84).					
		Nasabah puas atas kualitas yang saya hasilkan (Q.S. Al-Isra: 84).					
3.	Waktu	Dalam menyelesaikan target saya selalu tepat waktu (Q.S. Al-Mu'minun: 8).					
		Nasabah puas atas penyelesaian yang saya hasilkan karena tepat waktu (Q.S. Al-Mu'minun: 8).					
		Bagi saya, penyelesaian kerja tepat waktu itu penting dan harus dicapai (Q.S. Al-Mu'minun: 8).					
4.	Ta'at asas	Proses yang saya lakukan berdasarkan pada cara-cara yang benar (Q.S. Al-Insyiqaq: 6).					
		Proses yang saya lakukan transparan dan dapat dipertanggungjawabkan (Q.S. Al-Insyiqaq: 6).					

Total C (X1)	Pearson Correlation	.531**	.589**	.435**	.645**	.533**	.556**	.574**	.572**	.627**	.545**	1
	Sig. (2-tailed)	.000	.000	.000	.000	.000	.000	.000	.000	.000	.000	
	N	64	64	64	64	64	64	64	64	64	64	64

Hasil Uji Validitas Variabel *Mentoring*

Correlations

		M1	M2	M3	M4	M5	M6	M7	M8	M9	M10	Total M (X2)
M1	Pearson Correlation	1	.511**	.251	.356**	.281	.254	.418*	.038	.461**	.301	.635**
	Sig. (2-tailed)		.000	.045	.004	.025	.043	.001	.765	.000	.016	.000
	N	64	64	64	64	64	64	64	64	64	64	64
M2	Pearson Correlation	.511**	1	.188	-.149	-.115	.007	-.055	-.016	.285	.198	.308
	Sig. (2-tailed)	.000		.137	.238	.367	.953	.663	.900	.022	.116	.013
	N	64	64	64	64	64	64	64	64	64	64	64
M3	Pearson Correlation	.251	.188	1	.288	.212	.461**	.212	.434*	.257	.126	.565**
	Sig. (2-tailed)	.045	.137		.021	.093	.000	.093	.000	.041	.321	.000
	N	64	64	64	64	64	64	64	64	64	64	64
M4	Pearson Correlation	.356**	-.149	.288	1	.660**	.414*	.785**	.489**	.322**	.225	.731**
	Sig. (2-tailed)	.004	.238	.021		.000	.001	.000	.000	.009	.073	.000
	N	64	64	64	64	64	64	64	64	64	64	64
M5	Pearson Correlation	.281	-.115	.212	.660**	1	.497**	.749**	.439**	.259	.191	.698**
	Sig. (2-tailed)	.025	.367	.093	.000		.000	.000	.000	.038	.132	.000
	N	64	64	64	64	64	64	64	64	64	64	64
M6	Pearson Correlation	.254	.007	.461**	.414*	.497**	1	.434*	.671**	.302	-.020	.679**
	Sig. (2-tailed)	.043	.953	.000	.001	.000		.000	.000	.015	.874	.000
	N	64	64	64	64	64	64	64	64	64	64	64
M7	Pearson Correlation	.418*	-.055	.212	.785**	.749**	.434*	1	.379**	.259	.110	.719**
	Sig. (2-tailed)	.001	.663	.093	.000	.000	.000		.002	.038	.386	.000
	N	64	64	64	64	64	64	64	64	64	64	64
M8	Pearson Correlation	.038	-.016	.434**	.489**	.439**	.671**	.379**	1	.528**	.024	.677**
	Sig. (2-tailed)	.765	.900	.000	.000	.000	.000	.002		.000	.850	.000

K6	Pearson Correlation	.475**	.711**	.477**	.174	.395**	1	.491**	.346**	.227	.395**	.674**
	Sig. (2-tailed)	.000	.000	.000	.169	.001		.000	.005	.071	.001	.000
	N	64	64	64	64	64	64	64	64	64	64	64
K7	Pearson Correlation	.375**	.492**	.431**	.578**	.162	.491**	1	.455**	.634**	.432**	.705**
	Sig. (2-tailed)	.002	.000	.000	.000	.200	.000		.000	.000	.000	.000
	N	64	64	64	64	64	64	64	64	64	64	64
K8	Pearson Correlation	.236	.347**	.234	.480**	.229	.346**	.455**	1	.579**	.229	.554**
	Sig. (2-tailed)	.060	.005	.063	.000	.068	.005	.000		.000	.068	.000
	N	64	64	64	64	64	64	64	64	64	64	64
K9	Pearson Correlation	.271	.328	.551**	.624**	.289	.227	.634**	.579**	1	.359	.668**
	Sig. (2-tailed)	.030	.008	.000	.000	.021	.071	.000	.000		.004	.000
	N	64	64	64	64	64	64	64	64	64	64	64
K10	Pearson Correlation	.788**	.552**	.672**	.203	.541**	.395**	.432**	.229	.359	1	.733**
	Sig. (2-tailed)	.000	.000	.000	.107	.000	.001	.000	.068	.004		.000
	N	64	64	64	64	64	64	64	64	64	64	64
Total K (Y)	Pearson Correlation	.772**	.794**	.849**	.681**	.652**	.674**	.705**	.554**	.668**	.733**	1
	Sig. (2-tailed)	.000	.000	.000	.000	.000	.000	.000	.000	.000	.000	
	N	64	64	64	64	64	64	64	64	64	64	64

Hasil Uji Multikolinearitas

Coefficients^a

Model		Unstandardized Coefficients		Standardized Coefficients	t	Sig.	Collinearity Statistics	
		B	Std. Error	Beta			Tolerance	VIF
1	(Constant)	6.766	6.826		.991	.325		
	Total C (X1)	.481	.138	.384	3.474	.001	.867	1.154
	Total M (X2)	.406	.135	.334	3.016	.004	.867	1.154

Hasil Uji Analisis Linier Berganda dan Uji T

Coefficients^a

Model		Unstandardized Coefficients		Standardized Coefficients	t	Sig.
		B	Std. Error	Beta		
1	(Constant)	6.766	6.826		.991	.325
	Total C (X1)	.481	.138	.384	3.474	.001
	Total M (X2)	.406	.135	.334	3.016	.004

Hasil Uji F

ANOVA^a

Model		Sum of Squares	df	Mean Square	F	Sig.
1	Regression	287.061	2	143.531	16.623	.000 ^b
	Residual	526.689	61	8.634		
	Total	813.750	63			

Hasil Uji Koefisien Determinasi

Model Summary

Model	R	R Square	Adjusted R Square	Std. Error of the Estimate
1	.594 ^a	.353	.332	2.938

Hasil Uji Reliabilitas

Reliability Statistics

Cronbach's Alpha	N of Items
.756	10
.806	10
.891	10

Hasil Uji Normalitas Residual

One-Sample Kolmogorov-Smirnov Test

		Unstandardized Residual
N		64
Normal Parameters ^{a,b}	Mean	.0000000
	Std. Deviation	2.89139034
Most Extreme Differences	Absolute	.082
	Positive	.044
	Negative	-.082
Test Statistic		.082
Asymp. Sig. (2-tailed)		.200 ^{c,d}

Hasil Uji Autokorelasi

Model Summary^b

Model	R	R Square	Adjusted R Square	Std. Error of the Estimate	Durbin-Watson
1	.594 ^a	.353	.332	2.938	1.780

Hasil Uji Heterokedastisitas

Coefficients^a

Model		Unstandardized Coefficients		Standardized Coefficients	t	Sig.
		B	Std. Error	Beta		
1	(Constant)	5.795	4.447		1.303	.197
	Total C (X1)	-.091	.090	-.138	-1.012	.316
	Total M (X2)	.010	.088	.016	.115	.909

Jawaban Kuesioner Variabel *Coaching*

No.	C1	C2	C3	C4	C5	C6	C7	C8	C9	C10	Total C (X1)
1	4	5	4	4	5	5	5	5	5	4	46
2	4	4	5	5	4	4	4	5	5	5	45
3	5	5	5	5	5	5	5	5	5	5	50
4	4	4	5	4	4	4	3	4	4	4	40
5	4	4	4	5	4	4	5	5	5	5	45
6	4	5	5	5	4	4	4	5	5	5	46
7	4	5	4	5	4	4	5	5	5	5	46
8	4	5	5	5	4	5	5	5	5	5	48
9	5	5	5	5	5	5	5	5	5	5	50
10	4	5	5	5	5	4	4	4	4	4	44
11	5	5	5	5	5	4	5	4	5	5	48
12	4	5	4	5	4	4	5	5	4	5	45
13	5	4	4	5	3	4	5	5	3	4	42
14	4	4	5	5	4	4	5	5	5	5	46
15	4	5	4	5	5	5	4	4	4	5	45
16	5	5	5	5	5	4	4	4	4	4	45
17	5	5	5	5	5	5	5	5	5	5	50
18	4	4	4	4	4	4	5	5	5	5	44
19	4	4	5	5	5	4	4	5	4	5	45
20	4	4	4	4	4	4	4	4	4	4	40
21	5	5	5	5	5	4	4	4	5	5	47
22	5	5	5	5	5	5	5	5	5	5	50
23	4	4	4	5	5	4	5	4	4	5	44
24	4	4	4	4	4	5	5	5	5	5	45
25	4	3	4	4	4	5	4	4	4	4	40
26	4	4	4	4	4	4	4	4	4	4	40
27	4	4	4	5	5	5	5	5	4	4	45
28	4	4	4	4	4	4	4	4	4	4	40
29	4	4	4	5	5	4	5	4	4	4	43
30	4	4	4	5	5	5	5	5	5	4	46
31	5	5	5	5	5	4	5	4	4	4	46
32	4	4	4	5	5	5	5	5	4	4	45
33	5	5	4	4	4	4	5	4	5	4	44
34	4	4	5	5	4	4	4	5	5	4	44
35	5	5	4	5	4	5	5	4	4	4	45
36	5	5	4	5	4	4	4	4	5	5	45
37	4	4	5	4	4	4	5	5	5	4	44
38	4	4	4	5	5	4	4	4	4	4	42

39	4	4	5	5	5	5	5	5	4	4	46
40	5	5	5	5	5	5	4	5	5	4	48
41	4	4	4	4	5	5	5	5	5	5	46
42	5	5	4	5	5	5	5	5	5	4	48
43	5	5	5	5	5	5	5	5	4	4	48
44	4	4	5	5	4	5	5	5	5	5	47
45	4	5	5	5	5	4	4	4	4	4	44
46	4	4	5	5	5	4	4	4	4	4	43
47	4	4	4	4	4	4	4	4	4	4	40
48	5	5	5	5	5	4	4	4	5	5	47
49	5	5	5	5	5	5	5	5	5	5	50
50	4	4	5	4	4	4	3	4	4	4	40
51	4	5	4	5	4	4	5	5	4	5	45
52	5	4	4	5	3	4	5	5	3	4	42
53	4	4	5	4	4	4	4	5	5	5	44
54	4	4	4	4	4	4	4	4	4	4	40
55	4	4	4	5	4	4	5	5	5	5	45
56	4	5	5	5	4	4	4	5	5	5	46
57	4	5	4	5	5	5	4	4	4	5	45
58	4	4	4	4	4	4	4	4	4	4	40
59	4	5	4	5	4	4	5	5	5	5	46
60	4	4	5	5	4	4	4	5	5	4	44
61	5	5	4	5	5	5	5	5	5	4	48
62	4	4	4	4	4	4	4	4	4	4	40
63	4	5	4	4	4	4	4	4	4	4	41
64	4	5	4	4	4	4	4	4	4	4	41

Jawaban Kuesioner Variabel Mentoring

No.	M1	M2	M3	M4	M5	M6	M7	M8	M9	M10	Total M (X2)
1	5	5	5	5	5	5	5	5	5	5	50
2	4	4	4	5	5	4	5	4	4	5	44
3	5	5	5	5	5	5	5	5	5	5	50
4	4	3	4	4	4	5	4	3	3	4	38
5	4	4	4	4	4	4	4	4	4	4	40
6	4	4	4	5	5	5	5	5	4	4	45
7	4	4	4	4	4	4	4	4	4	4	40
8	4	4	4	5	5	4	5	4	4	4	43
9	4	4	4	5	5	5	5	5	5	4	46
10	5	5	5	5	5	4	5	4	4	4	46
11	4	4	4	5	5	5	5	5	4	4	45

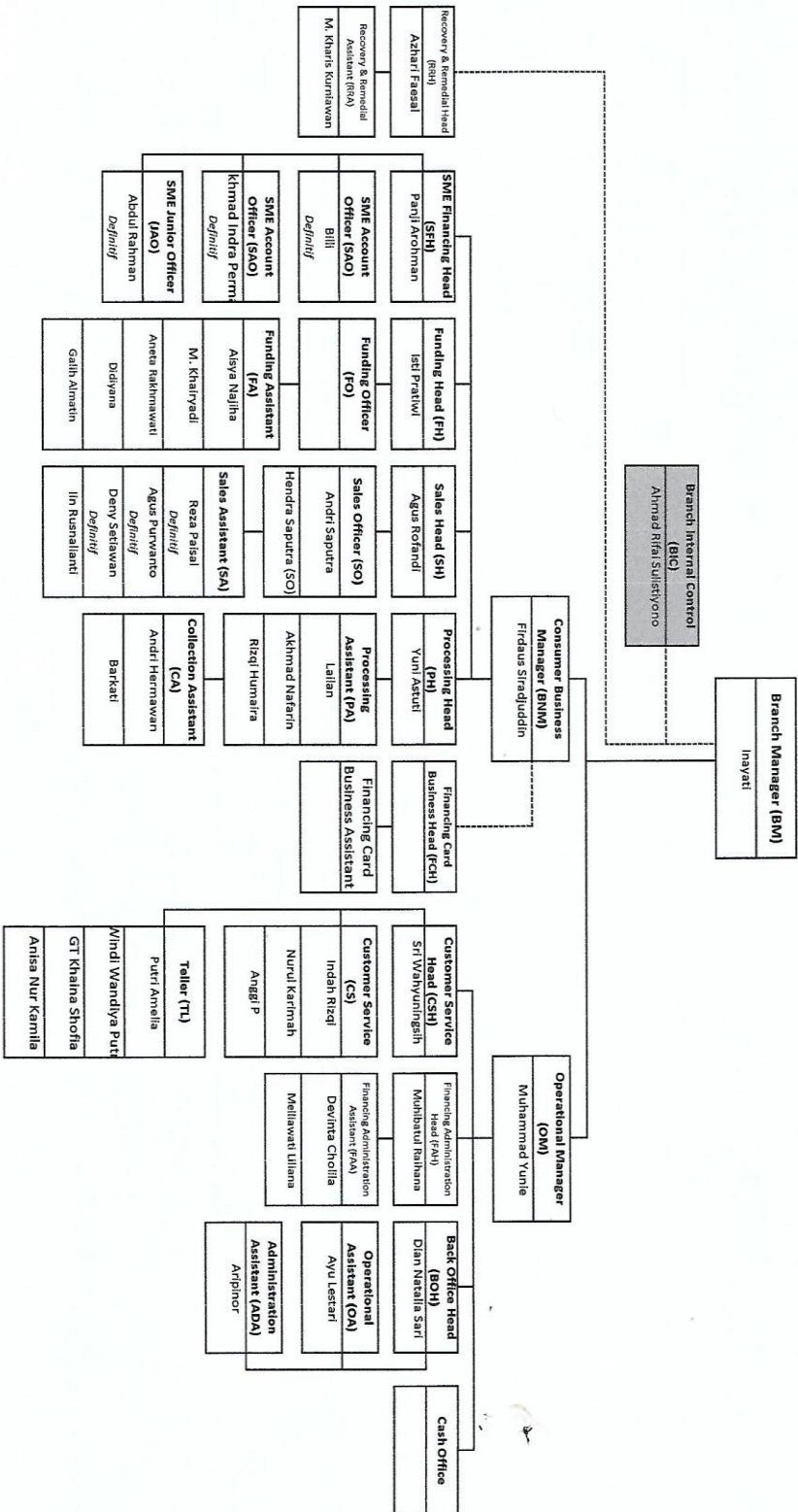
12	5	5	4	4	4	4	5	4	5	4	44
13	4	4	5	5	4	4	4	5	5	4	44
14	5	5	4	5	5	5	5	5	5	4	48
15	5	5	4	5	4	4	4	4	5	5	45
16	4	4	5	5	5	5	5	5	5	4	47
17	5	5	5	5	5	5	5	4	4	4	47
18	4	4	5	5	5	5	5	5	4	4	46
19	4	5	5	4	4	5	4	5	5	4	45
20	4	4	4	4	4	4	4	4	4	4	40
21	5	5	4	5	5	5	5	5	5	4	48
22	4	4	4	4	4	4	4	4	4	4	40
23	4	5	4	4	4	4	4	4	4	4	41
24	4	5	4	4	4	4	4	4	4	4	41
25	4	5	4	4	5	4	4	4	4	5	43
26	4	5	4	4	4	4	4	4	4	4	41
27	4	5	4	4	4	4	4	4	4	4	41
28	4	5	5	4	4	5	4	5	4	4	44
29	4	5	4	4	4	4	4	4	4	4	41
30	5	4	4	5	4	4	5	4	4	4	43
31	4	4	4	4	5	4	4	4	5	4	42
32	4	5	4	4	4	4	4	4	4	4	41
33	4	5	4	5	4	4	5	4	4	5	44
34	5	5	5	4	4	5	4	4	4	5	45
35	4	4	4	5	4	5	4	5	4	4	43
36	5	5	4	4	5	5	4	4	5	4	45
37	4	4	4	4	5	4	4	5	4	5	43
38	4	5	4	4	4	4	4	4	4	4	41
39	4	5	4	4	4	4	4	4	4	4	41
40	5	5	5	5	5	5	5	5	5	5	50
41	4	4	4	5	5	4	5	4	4	5	44
42	5	5	5	5	5	5	5	5	5	5	50
43	4	4	4	5	5	5	5	5	5	4	46
44	5	5	5	5	5	4	5	4	4	4	46
45	4	4	4	5	5	5	5	5	4	4	45
46	4	5	5	4	4	5	4	5	5	4	45
47	4	4	4	4	4	4	4	4	4	4	40
48	5	5	4	5	5	5	5	5	5	4	48
49	4	4	4	4	4	4	4	4	4	4	40
50	4	4	4	5	5	5	5	5	4	4	45
51	4	4	4	4	4	4	4	4	4	4	40
52	4	4	4	5	5	4	5	4	4	4	43

53	5	5	4	4	4	4	5	4	5	4	44
54	4	4	5	5	4	4	4	5	5	4	44
55	5	5	4	5	5	5	5	5	5	4	48
56	4	4	4	4	4	4	4	4	4	4	40
57	4	5	4	4	4	4	4	4	4	4	41
58	4	5	4	4	4	4	4	4	4	4	41
59	5	5	4	5	4	4	4	4	5	5	45
60	4	4	5	5	5	5	5	5	5	4	47
61	5	5	5	5	5	5	5	4	4	4	47
62	4	4	5	5	5	5	5	5	4	4	46
63	4	5	4	4	4	4	4	4	4	4	41
64	4	5	5	4	4	5	4	5	4	4	44

Jawaban Kuesioner Variabel Kinerja Karyawan

No.	K1	K2	K3	K4	K5	K6	K7	K8	K9	K10	Total K (Y)
1	5	5	5	5	5	5	5	5	5	5	50
2	5	4	4	4	5	5	5	5	5	5	47
3	5	5	5	5	5	5	5	5	5	5	50
4	5	3	4	4	5	3	4	4	4	5	41
5	4	4	4	4	4	4	5	5	5	5	44
6	5	5	5	5	4	4	4	5	5	5	47
7	5	4	5	5	5	5	5	5	5	5	49
8	4	4	4	4	4	4	4	4	4	4	40
9	5	5	5	5	5	5	5	5	5	5	50
10	5	5	5	5	5	5	5	5	5	5	50
11	5	5	5	5	5	5	5	5	5	5	50
12	4	4	3	3	4	5	4	5	4	4	40
13	4	4	4	4	4	5	4	5	4	4	42
14	5	5	5	5	5	5	5	5	5	5	50
15	4	5	4	4	5	5	4	4	3	4	42
16	5	5	5	5	5	5	5	5	5	5	50
17	5	5	5	5	5	5	5	5	5	5	50
18	5	5	5	5	5	5	5	5	5	5	50
19	4	4	5	4	5	4	4	5	5	5	45
20	4	4	4	4	4	4	4	4	4	4	40
21	5	5	5	5	5	5	5	5	5	5	50
22	5	5	5	5	5	5	5	5	5	5	50
23	4	4	4	5	5	4	4	5	5	4	44
24	4	4	4	5	5	4	4	5	5	4	44
25	4	4	4	5	4	4	5	5	5	4	44
26	4	4	4	5	4	4	5	5	5	4	44

**BAGAN ORGANISASI
PT BANK BNI SYARIAH KANTOR CABANG BANJARMASIN**





Keterangan: Wawancara dengan Bapak Muhammad Yunie dan Penyerahan Kuesioner kepada Bapak Aripin melalui Bapak Muhammad Yunie

RIWAYAT HIDUP

1. Nama Lengkap : Nurul Fitriyanti Amanillah
2. Tempat dan Tanggal Lahir : Banjarmasin, 17 Agustus 1997
3. Agama : Islam
4. Kebangsaan : Indonesia
5. Status Perkawinan : Belum Menikah
6. Alamat : Jl. Yudhistira XII No. 15 RT. 18 RW. 02
Komp. Bumi Pemurus Permai, Kec.
Pemurus Dalam, Kel. Banjarmasin Selatan
7. Pendidikan
 - a. TK : TK Islam Al-Falah
 - b. SD : MIN Pemurus Dalam
 - c. SMP : MTsN Banjar Selatan
 - d. SMA : SMAN Banua Kal-Sel BBS
8. Pengalaman Organisasi : HMJ Perbankan Syariah (anggota)
Himpunan Mahasiswa Islam (anggota)
9. Orang Tua
 - Ayah
Nama : M. Fithri, S.Ag
Pekerjaan : PNS
Alamat : Jl. Yudhistira XII No. 15 RT. 18 RW. 02
Komp. Bumi Pemurus Permai, Kec.
Pemurus Dalam, Kel. Banjarmasin Selatan
 - Ibu
Nama : Yuliati, S.Ag
Pekerjaan : Guru TK
Alamat : Jl. Yudhistira XII No. 15 RT. 18 RW. 02
Komp. Bumi Pemurus Permai, Kec.
Pemurus Dalam, Kel. Banjarmasin Selatan
- Jumlah Saudara : 3 (tiga)

Banjarmasin, 20 Desember 2019
Peneliti,

Nurul Fitriyanti Amanillah