

## **LAMPIRAN-LAMPIRAN**

## Lampiran I : Angket Kuesioner Penelitian

### Angket Instrumen Penelitian

Sehubungan dengan adanya penelitian untuk tugas akhir program Strata satu (S1) Jurusan Ekonomi Syariah Fakultas Ekonomi dan Bisnis Islam. Saya meminta kesediaannya untuk membantu penelitian saya yang berjudul “Pengaruh Pengetahuan Wajib Pajak, Tingkat Pendapatan, dan Sanksi Pajak Bumi dan Bangunan Terhadap Kesadaran Membayar Pajak Bumi dan Bangunan di Kecamatan Kertak Hanyar Kabupaten Banjar”. Dengan mengisi kuesioner yang telah disediakan, atas perhatian dan bantuannya saya ucapkan terima kasih.

#### Petunjuk Pengisian

Pilihlah salah satu jawaban yang menurut anda benar dengan cara memberi tanda *tick mark* (✓) pada setiap butir pertanyaan.

Setiap butir pertanyaan terdiri atas 4 pilihan jawaban, yaitu:

<b>SS = Sangat Setuju</b>	diberi nilai 4
<b>S = Setuju</b>	diberi nilai 3
<b>TS = Tidak Setuju</b>	diberi nilai 2
<b>STS = Sangat Tidak Setuju</b>	diberi nilai 1

#### Data Responden

Nama : .....

Jenis Kelamin : .....

Tingkat Pendidikan : .....

Pilihlah salah satu jawaban yang menurut anda benar dengan cara memberi tanda *tick mark* (✓) pada setiap butir pertanyaan.

### Pengetahuan Wajib Pajak(X<sub>1</sub>)

No	Pertanyaan	Alternatif Jawaban			
		SS	S	TS	STS
1	Wajib pajak harus mendaftarkan diri untuk memperoleh SPPT jika memiliki tanah/bangunan				
2	Wajib pajak dapat melakukan pendaftaran SPPT (Surat Pemberitahuan Pajak Terutang) PBB dengan menggunakan sertifikat tanah/bangunan				
3	Wajib pajak mengisi formulir SPT (Surat Pemberitahuan) dengan benar, lengkap dan jelas				
4	Wajib pajak membayar Pajak Bumi dan Bangunan dengan tepat waktu, benar dan apa adanya				
5	Tarif pajak yang dibayarkan dihitung berdasarkan ketentuan yang berlaku di daerah tersebut				
6	Pengetahuan tentang peraturan pajak diperoleh dari sosialisasi yang diadakan oleh dinas pendapatan daerah				

### Tingkat Pendapatan (X<sub>2</sub>)

1. Pekerjaan responden saat ini:
  - Pegawai pemerintah/PNS
  - Polisi
  - Dokter
  - Pedagang
  - Guru
  - Lainnya, sebutkan .....
2. Jumlah pendapatan per bulan
  - Di bawah 1 juta

- 1 juta – 2 juta
- 2 juta – 3 juta
- 3 juta – 4 juta
- Di atas 5 juta

### Sanksi Pajak Bumi dan Bangunan (X<sub>3</sub>)

No	Pertanyaan	Alternatif Jawaban			
		SS	S	TS	STS
1	Wajib pajak akan diberikan sanksi sesuai dengan ketentuan dan peraturan perpajakan				
2	Sanksi pajak akan diberikan jika wajib pajak menyembunyikan objek pajaknya				
3	Wajib pajak akan diberikan sanksi administrasi jika tidak membayar atau kurang bayar dalam membayar pajak saat jatuh tempo				
4	Wajib pajak akan diberikan sanksi pidana jika dengan sengaja memperlihatkan dokumen palsu atau dipalsukan				
5	Sanksi pajak akan dikenakan jika tidak melaporkan SPT Tahunan maksimal 3 bulan setelah berakhirnya bulan pajak				

### Kesadaran Membayar Pajak Bumi dan Bangunan (Y)

No	Pertanyaan	Alternatif Jawaban			
		SS	S	TS	STS
1	Wajib pajak membayarkan pajaknya agar dapat digunakan untuk berkontribusi dalam pembangunan daerah				
2	Wajib pajak membayarkan pajaknya agar dapat digunakan untuk berkontribusi dalam pengeluaran daerah				
3	Wajib pajak melakukan kewajiban perpajakan karena pajak ditetapkan dengan Undang-Undang dan dapat dipaksakan dengan tidak mendapat jasa timbal balik secara langsung				
4	Wajib pajak yang membayar pajaknya tidak sesuai akan mengakibatkan kerugian yang ditanggung daerah				

## Lampiran II : Hasil Perhitungan Data Kuesioner

**1. Hasil Perhitungan Kuesioner Variabel Pengetahuan Wajib Pajak(X<sub>1</sub>)**

No	Pengetahuan Wajib Pajak(X <sub>1</sub> )					
	(Butir 1)	(Butir 2)	(Butir 3)	(Butir 4)	(Butir 5)	(Butir 6)
1	3	2	3	2	3	3
2	3	3	3	3	3	3
3	3	3	3	3	4	2
4	4	4	4	4	4	4
5	3	4	3	4	3	2
6	3	3	3	3	2	4
7	3	4	3	4	3	4
8	2	4	3	4	3	4
9	3	4	3	4	4	3
10	3	3	3	3	3	3
11	3	3	3	3	3	3
12	3	4	4	3	3	3
13	3	4	4	4	4	3
14	3	3	4	3	4	4
15	2	3	3	3	4	3
16	3	4	3	3	4	4
17	3	3	4	4	4	4
18	3	2	4	3	4	3
19	3	3	4	4	3	3
20	4	4	3	3	4	3
21	3	4	4	4	4	3
22	3	4	3	3	3	3
23	3	3	3	3	3	3
24	3	3	3	3	3	3
25	3	4	3	3	3	3
26	3	3	3	3	3	3
27	3	3	3	3	3	3
28	3	4	3	4	3	4
29	3	2	3	3	3	3
30	3	3	3	3	3	3
31	3	3	4	3	3	3
32	3	3	3	4	3	3
33	4	4	4	3	3	3

34	3	3	3	3	3	3
35	4	4	4	4	4	4
36	3	3	3	3	3	3
37	3	3	3	3	4	4
38	3	3	4	4	4	3
39	3	3	3	3	3	3
40	3	3	3	3	4	3
41	3	3	3	3	3	3
42	3	3	3	3	3	3
43	4	3	3	3	3	3
44	3	4	3	3	3	3
45	4	3	3	3	4	3
46	3	3	3	3	3	3
47	4	3	3	3	3	3
48	4	3	3	3	4	3
49	4	3	3	3	3	3
50	4	4	4	4	4	4
51	2	3	3	3	3	3
52	3	3	3	3	3	3
53	3	3	4	4	4	4
54	3	3	3	3	3	3
55	3	3	3	3	3	3
56	4	4	4	4	3	3
57	4	4	4	3	3	3
58	4	4	4	4	3	4
59	3	3	3	3	3	3
60	4	3	3	4	4	3
61	3	3	3	3	3	3
62	3	4	3	3	4	3
63	3	3	3	3	3	3
64	4	3	3	4	3	3
65	3	3	3	3	3	4
66	3	3	3	3	3	3
67	3	4	4	4	4	4
68	3	4	3	3	4	3
69	3	4	3	3	3	3
70	3	3	3	3	4	3
71	3	3	3	3	3	3
72	4	3	4	4	4	4

73	4	3	4	4	3	4
74	3	3	4	4	4	3
75	3	4	3	3	3	3
76	3	3	3	3	4	3
77	3	3	3	3	3	3
78	4	4	4	4	4	4
79	4	4	4	4	4	4
80	4	4	3	3	4	3
81	4	4	4	4	4	4
82	3	3	3	3	3	3
83	3	3	3	3	3	3
84	3	4	3	3	4	3
85	3	3	3	3	3	3
86	3	3	3	3	4	3
87	4	3	3	4	3	3
88	3	4	3	3	4	3
89	4	4	4	4	4	4
90	3	3	3	3	3	3
91	3	3	3	3	3	3
92	4	3	3	3	4	3
93	4	4	4	4	4	4
94	4	3	3	3	3	3
95	4	3	3	3	3	4
96	4	4	4	4	4	3
97	4	4	4	4	4	4
98	4	4	4	4	4	4
99	3	4	3	3	3	3
100	3	3	3	3	3	3
Jumlah	327	334	329	331	339	323

## 2. Hasil Perhitungan Kuesioner Variabel Tingkat Pendapatan ( $X_2$ )

No	Tingkat Pendapatan ( $X_2$ )				
	< 1 Juta	1 - 2 Juta	2 - 3 Juta	3 - 4 Juta	> 5 Juta
1			3		
2		2			
3		2			
4		2			

5			3		
6	1				
7	1				
8					5
9					5
10	1				
11			3		
12					5
13		2			
14			3		
15			3		
16			3		
17					5
18					5
19				4	
20			3		
21				4	
22		2			
23					5
24	1				
25					5
26					5
27					5
28					5
29				4	
30				4	
31				4	
32					5
33					5
34					5
35				4	
36			3		
37	1				
38				4	
39				4	
40		2			
41	1				
42	1				
43	1				
44				4	
45			3		



46		2			
47				4	
48				4	
49				4	
50					5
51			3		
52		2			
53					5
54			3		
55	1				
56					5
57			3		
58			3		
59		2			
60			3		
61			3		
62				4	
63		2			
64				4	
65	1				
66					5
67		2			
68				4	
69			3		
70	1				
71	1				
72				4	
73		2			
74			3		
75				4	
76					5
77	1				
78					5
79	1				
80				4	
81				4	
82			3		
83					5
84					5
85				4	
86		2			

87					5
88				4	
89				4	
90					5
91		2			
92			3		
93				4	
94	1				
95					5
96				4	
97			3		
98	1				
99				4	
100				4	
Jumlah	16	14	20	26	24

### 3. Hasil Perhitungan Kuesioner Variabel Sanksi Pajak Bumi dan Bangunan

(X<sub>3</sub>)

No	Sanksi Pajak Bumi dan Bangunan (X <sub>3</sub> )				
	(Butir 1)	(Butir 2)	(Butir 3)	(Butir 4)	(Butir 5)
1	3	3	4	3	3
2	3	3	2	4	3
3	3	3	3	4	3
4	3	2	3	3	3
5	3	3	3	2	3
6	3	3	3	3	3
7	3	3	2	3	3
8	2	3	3	3	3
9	4	4	4	4	4
10	4	4	4	4	4
11	3	3	3	3	3
12	4	3	4	3	4
13	3	4	3	4	2
14	3	2	3	4	4
15	3	4	3	3	4
16	4	3	4	3	3
17	4	4	4	4	3

18	3	3	4	3	3
19	4	4	3	4	3
20	3	4	3	3	4
21	4	4	3	4	4
22	3	3	3	3	3
23	3	3	4	3	4
24	3	3	4	4	4
25	4	4	4	4	4
26	3	3	3	3	3
27	3	3	3	3	3
28	4	4	4	4	4
29	3	4	4	4	4
30	4	4	4	4	4
31	4	4	3	4	3
32	3	3	3	3	3
33	4	4	4	3	3
34	3	3	3	3	3
35	3	3	3	3	3
36	3	3	3	3	3
37	4	4	4	4	4
38	4	4	4	4	4
39	3	3	3	3	3
40	3	4	3	4	4
41	3	3	4	3	3
42	3	3	3	4	3
43	4	3	3	4	3
44	4	4	4	4	4
45	3	4	3	3	3
46	4	3	2	4	4
47	4	3	3	4	4
48	4	4	4	4	3
49	4	3	3	3	4
50	3	3	3	4	4
51	4	3	4	3	4
52	3	4	3	4	4
53	4	4	3	3	3
54	4	3	3	3	2
55	3	3	3	4	3
56	3	3	3	3	3

57	3	3	3	3	3
58	3	3	3	3	3
59	4	4	4	4	3
60	3	3	3	3	4
61	3	3	3	3	3
62	3	3	3	3	4
63	3	4	4	3	4
64	3	4	3	3	4
65	4	3	3	3	3
66	4	4	3	3	2
67	4	3	3	3	3
68	4	4	4	4	4
69	3	3	4	4	4
70	4	3	4	4	4
71	3	3	4	3	3
72	3	3	4	3	3
73	4	4	3	3	3
74	4	3	4	4	4
75	4	4	3	3	3
76	3	3	4	4	4
77	4	3	3	3	3
78	3	4	4	4	4
79	4	4	4	3	3
80	4	3	4	3	3
81	4	3	4	3	3
82	4	3	4	4	4
83	4	4	4	4	3
84	3	4	4	3	3
85	3	3	3	3	3
86	3	3	2	3	3
87	4	4	4	3	3
88	4	4	4	4	4
89	4	4	4	4	3
90	3	3	3	3	3
91	3	3	3	4	4
92	4	3	3	3	3
93	3	3	3	3	3
94	3	3	3	3	3
95	4	4	4	4	4

96	4	4	4	4	4
97	3	3	3	3	3
98	3	3	4	3	3
99	3	3	3	3	4
100	3	3	3	3	3
Jumlah	343	336	338	340	336

#### 4. Hasil Perhitungan Kuesioner Variabel Kesadaran Membayar Pajak Bumi dan Bangunan (Y)

No	Kesadaran Membayar Pajak Bumi dan Bangunan (Y)			
	(Butir 1)	(Butir 2)	(Butir 3)	(Butir 4)
1	3	3	4	4
2	3	3	4	3
3	2	2	4	4
4	3	3	3	3
5	4	4	3	3
6	3	3	3	3
7	4	4	3	3
8	4	4	4	3
9	3	3	3	3
10	4	3	3	3
11	4	4	3	3
12	3	3	3	3
13	4	4	3	3
14	3	3	3	3
15	3	4	3	3
16	4	4	4	4
17	3	3	4	3
18	4	4	3	3
19	4	4	3	3
20	3	3	3	4
21	3	3	3	3
22	3	2	4	4
23	4	4	4	4
24	3	3	3	3
25	4	4	4	3

26	4	4	4	4
27	4	4	3	3
28	4	4	4	4
29	4	4	3	3
30	4	4	4	3
31	3	3	3	3
32	4	4	3	3
33	3	3	3	2
34	4	4	4	4
35	2	4	3	3
36	4	4	3	3
37	3	3	2	3
38	3	3	4	4
39	3	3	3	3
40	4	3	3	3
41	3	3	4	3
42	3	3	3	4
43	4	3	3	3
44	4	2	4	4
45	4	3	4	3
46	4	3	3	3
47	3	3	3	3
48	4	4	3	3
49	4	4	4	4
50	3	3	3	4
51	4	4	3	3
52	3	3	3	3
53	3	3	3	3
54	3	3	3	3
55	3	3	3	3
56	3	3	4	4
57	4	4	4	4
58	4	4	3	3
59	3	3	3	3
60	4	3	3	3
61	3	3	3	3
62	3	3	3	2
63	3	4	4	4
64	4	4	4	3

65	3	3	3	3
66	3	3	3	3
67	3	3	3	3
68	3	3	3	4
69	4	4	4	4
70	3	4	4	3
71	4	4	4	4
72	3	3	3	3
73	3	3	3	3
74	4	4	4	4
75	4	4	4	4
76	3	3	3	3
77	4	4	4	3
78	3	3	3	3
79	3	3	3	3
80	3	4	4	3
81	3	3	3	3
82	3	3	3	4
83	3	3	3	3
84	3	3	4	3
85	3	3	3	3
86	4	4	4	4
87	4	4	4	3
88	3	3	3	3
89	3	3	4	4
90	2	3	4	3
91	4	4	4	3
92	3	4	3	4
93	3	3	3	3
94	4	4	3	3
95	3	4	3	3
96	3	3	4	4
97	4	4	3	4
98	4	4	4	4
99	3	3	3	3
100	4	3	4	3
Jumlah	340	339	337	327

## Lampiran III : Hasil Output Distribusi Frekuensi

## Descriptive Statistics

	N	Range	Minimum	Maximum	Sum	Mean		Std. Deviation	Variance
		Statistic	Statistic	Statistic	Statistic	Statistic	Std. Error		
Kesadaran	100	5	11	16	1343	13,43	,144	1,437	2,066
Pengetahuan	100	8	16	24	1983	19,83	,204	2,035	4,143
Pendapatan	100	4	1	5	328	3,28	,139	1,393	1,941
Sanksi	100	6	14	20	1693	16,93	,179	1,794	3,217
Valid N (listwise)	100								

## Lampiran IV : Hasil Output Uji Validitas

1. Variabel Pengetahuan Wajib Pajak(X<sub>1</sub>)

## Correlations

		P.1	P.2	P.3	P.4	P.5	P.6	TOTAL_P
P.1	Pearson Correlation	1	,139	,197	,000	,168	,000	,354*
	Sig. (2-tailed)		,447	,281	1,000	,359	1,000	,047
	N	32	32	32	32	32	32	32
P.2	Pearson Correlation	,139	1	,021	,550**	,175	,199	,675**



	Sig. (2-tailed)	,447		,911	,001	,337	,275	,000
	N	32	32	32	32	32	32	32
P.3	Pearson Correlation	,197	,021	1	,289	,421 <sup>*</sup>	,173	,571 <sup>**</sup>
	Sig. (2-tailed)	,281	,911		,109	,017	,343	,001
	N	32	32	32	32	32	32	32
P.4	Pearson Correlation	,000	,550 <sup>**</sup>	,289	1	,211	,239	,711 <sup>**</sup>
	Sig. (2-tailed)	1,000	,001	,109		,246	,187	,000
	N	32	32	32	32	32	32	32
P.5	Pearson Correlation	,168	,175	,421 <sup>*</sup>	,211	1	,014	,575 <sup>**</sup>
	Sig. (2-tailed)	,359	,337	,017	,246		,939	,001
	N	32	32	32	32	32	32	32
P.6	Pearson Correlation	,000	,199	,173	,239	,014	1	,494 <sup>**</sup>
	Sig. (2-tailed)	1,000	,275	,343	,187	,939		,004
	N	32	32	32	32	32	32	32
TOTAL_P	Pearson Correlation	,354 <sup>*</sup>	,675 <sup>**</sup>	,571 <sup>**</sup>	,711 <sup>**</sup>	,575 <sup>**</sup>	,494 <sup>**</sup>	1
	Sig. (2-tailed)	,047	,000	,001	,000	,001	,004	
	N	32	32	32	32	32	32	32

\*. Correlation is significant at the 0.05 level (2-tailed).

\*\* . Correlation is significant at the 0.01 level (2-tailed).

## 2. Variabel Sanksi Pajak Bumi dan Bangunan (X<sub>3</sub>)

### Correlations

		SP.1	SP.2	SP.3	SP.4	SP.5	TOTAL_SP
SP.1	Pearson Correlation	1	,557**	,457**	,494**	,354*	,795**
	Sig. (2-tailed)		,001	,009	,004	,047	,000
	N	32	32	32	32	32	32
SP.2	Pearson Correlation	,557**	1	,287	,493**	,278	,738**
	Sig. (2-tailed)	,001		,111	,004	,123	,000
	N	32	32	32	32	32	32
SP.3	Pearson Correlation	,457**	,287	1	,208	,472**	,685**
	Sig. (2-tailed)	,009	,111		,254	,006	,000
	N	32	32	32	32	32	32
SP.4	Pearson Correlation	,494**	,493**	,208	1	,284	,690**
	Sig. (2-tailed)	,004	,004	,254		,115	,000
	N	32	32	32	32	32	32
SP.5	Pearson Correlation	,354*	,278	,472**	,284	1	,664**
	Sig. (2-tailed)	,047	,123	,006	,115		,000
	N	32	32	32	32	32	32
TOTAL_SP	Pearson Correlation	,795**	,738**	,685**	,690**	,664**	1
	Sig. (2-tailed)	,000	,000	,000	,000	,000	
	N	32	32	32	32	32	32

\*\* . Correlation is significant at the 0.01 level (2-tailed).

\* . Correlation is significant at the 0.05 level (2-tailed).

### 3. Variabel Kesadaran Membayar Pajak Bumi dan Bangunan (Y)

#### Correlations

		K.1	K.2	K.3	K.4	TOTAL_K
K.1	Pearson Correlation	1	,868**	,000	-,129	,784**
	Sig. (2-tailed)		,000	1,000	,481	,000
	N	32	32	32	32	32
K.2	Pearson Correlation	,868**	1	-,066	-,207	,739**
	Sig. (2-tailed)	,000		,720	,257	,000
	N	32	32	32	32	32
K.3	Pearson Correlation	,000	-,066	1	,596**	,532**
	Sig. (2-tailed)	1,000	,720		,000	,002
	N	32	32	32	32	32
K.4	Pearson Correlation	-,129	-,207	,596**	1	,397*
	Sig. (2-tailed)	,481	,257	,000		,025
	N	32	32	32	32	32
TOTAL_K	Pearson Correlation	,784**	,739**	,532**	,397*	1
	Sig. (2-tailed)	,000	,000	,002	,025	
	N	32	32	32	32	32

\*\* . Correlation is significant at the 0.01 level (2-tailed).

\* . Correlation is significant at the 0.05 level (2-tailed).

Lampiran V : Hasil Output Uji Reliabilitas

#### 1. Variabel Pengetahuan Wajib Pajak (X<sub>1</sub>)

**Reliability Statistics**

Cronbach's Alpha	Cronbach's Alpha Based on Standardized Items	N of Items
,726	,745	7

**2. Variabel Sanksi Pajak Bumi dan Bangunan (X<sub>3</sub>)**

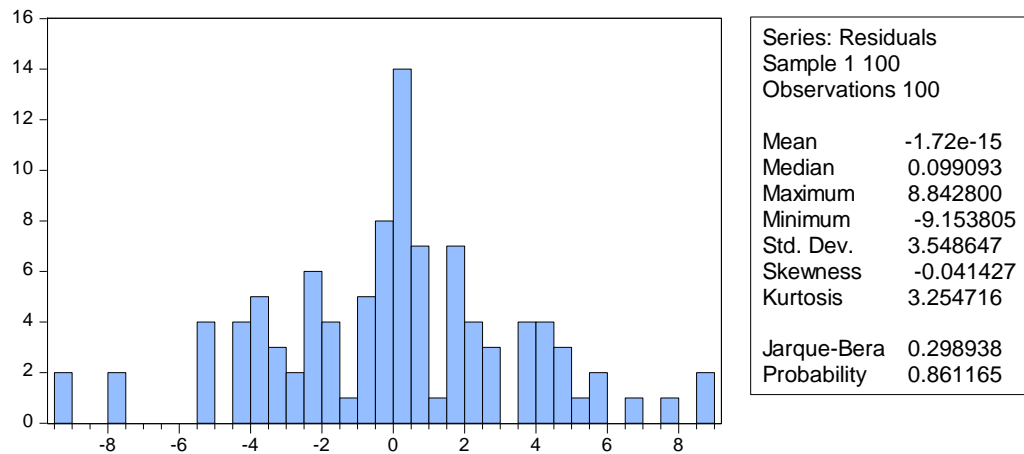
<b>Reliability Statistics</b>		
Cronbach's Alpha	Cronbach's Alpha Based on Standardized Items	N of Items
,782	,856	6

**3. Variabel Kesadaran Membayar Pajak Bumi dan Bangunan (Y)**

<b>Reliability Statistics</b>		
Cronbach's Alpha	Cronbach's Alpha Based on Standardized Items	N of Items
,739	,730	5

Lampiran VI : Hasil Output Uji Asumsi Klasik

### 1. Hasil Output Uji Normalitas



### 2. Hasil Output Uji Multikolinieritas

Variable	Coefficient Variance	Uncentered VIF	Centered VIF
C	16.98228	130.7695	NA
PENGETAHUAN	0.023175	114.9817	1.656056
PENDAPATAN	0.091962	8.979186	1.360757
SANKSI	0.021583	141.8965	1.256758

### 3. Hasil Output Uji Heterokedastisitas

Heteroskedasticity Test: Breusch-Pagan-Godfrey

F-statistic	2.329227	Prob. F(3,96)	0.0793
Obs*R-squared	6.784967	Prob. Chi-Square(3)	0.0791
Scaled explained SS	7.049400	Prob. Chi-Square(3)	0.0703

### 4. Hasil Output Uji Autokorelasi

Breusch-Godfrey Serial Correlation LM Test:

F-statistic	2.172671	Prob. F(2,94)	0.1196
Obs*R-squared	4.418452	Prob. Chi-Square(2)	0.1098

## Lampiran VII : Hasil Output Uji Hipotesis

Included observations: 100

Variable	Coefficient	Std. Error	t-Statistic	Prob.
C	34.30672	4.120956	8.324942	0.0000
PENGETAHUAN	0.394194	0.152233	2.589413	0.0111
PENDAPATAN	0.207308	0.303252	0.683616	0.4959
SANKSI	0.359217	0.146911	2.445132	0.0163
R-squared	0.242273	Mean dependent var	55.37000	
Adjusted R-squared	0.218594	S.D. dependent var	4.076677	
S.E. of regression	3.603668	Akaike info criterion	5.440959	
Sum squared resid	1246.696	Schwarz criterion	5.545166	
Log likelihood	-268.0480	Hannan-Quinn criter.	5.483134	
F-statistic	10.23155	Durbin-Watson stat	1.566143	
Prob(F-statistic)	0.000007			









## RIWAYAT HIDUP

1. Nama Lengkap : Mahmudah
2. Tempat dan Tanggal Lahir : Kertak Hanyar, 8 Mei 1999
3. Agama : Islam
4. Kebangsaan : Indonesia
5. Status Perkawinan : Belum Menikah
6. Alamat : Jl. A. Yani km 9.200 Hj. Bulan
7. Pendidikan
  - a. SD : SDN Manarap Lama 2
  - b. SLTP : SMPN 1 Kertak Hanyar
  - c. SLTA : SMKN 3 Banjarmasin
8. Orang Tua
  - Nama
  - Ayah : H. Abdul Mahat
  - Pekerjaan : Wiraswasta
  - Alamat : Jl. A. Yani km 9.200 Hj. Bulan
  - Nama
  - Ibu : Hj. Rohana
  - Pekerjaan : Ibu Rumah Tangga
  - Alamat : Jl. A. Yani km 9.200 Hj. Bulan
9. Jumlah saudara kandung : 1 Orang

Banjarmasin, Maret 2021

Penulis