

# **LAMPIRAN-LAMPIRAN**

## Lampiran 1

### DAFTAR TERJEMAHAN

<b>NO</b>	<b>Keterangan</b>	<b>Halaman</b>	<b>Terjemahan</b>
1	QS. Al-Mu'minun: 78	5	Dan Dialah yang telah menciptakan bagi kamu sekalian, pendengaran, penglihatan dan hati. Amat sedikitlah kamu bersyukur.
2	QS. An-Najm: 43-44	38	Dan bahwasanya Dialah yang menjadikan orang tertawa dan menangis, Dan bahwasanya Dialah yang mematikan dan menghidupkan,
3	QS. An-Nazi'at: 40-41	39	Dan Adapun orang-orang yang takut kepada kebesaran Tuhannya dan menahan diri dari keinginan hawa nafsunya, Maka Sesungguhnya syurgalah tempat tinggal(nya).
4	QS. Asy-Syams: 9-10	39	Sesungguhnya beruntunglah orang yang mensucikan jiwa itu. Dan Sesungguhnya merugilah orang yang mengotorinya.
5	QS. Yusuf: 53	39	Dan aku tidak membebaskan diriku (dari kesalahan), karena Sesungguhnya nafsu itu selalu menyuruh kepada kejahatan, kecuali nafsu yang diberi rahmat oleh Tuhanku. Sesungguhnya Tuhanku Maha Pengampun lagi Maha Penyayang.

## Lampiran 2

### SKALA KECERDASAN EMOSI

Nama :  
Jenis Kelamin :  
Umur :  
Kelas :

Petunjuk Pengisian:

Berikut ini adalah sejumlah pertanyaan dan pada setiap pertanyaan terdapat empat pilihan jawaban. Berikan pilihan anda yang paling sesuai dengan keadaan yang sesungguhnya pada diri anda.

Keterangan pilihan

SS : Sangat Setuju

S : Setuju

TS : Tidak Setuju

STS : Sangat Tidak Setuju

Contoh:

1. Saya selalu senyum ketika bertemu dengan dosen...
  - a. Sangat Setuju
  - b. Setuju
  - c. Tidak Setuju
  - d. Sangat Tidak Setuju

Setiap pertanyaan yang anda jawab tidak ada jawaban yang salah, semua jawaban yang anda pilih adalah benar, asalkan anda menjawabnya dengan jujur. Kerahasiaan identitas dan jawaban anda dijamin oleh peneliti. Karena itu usahakan untuk mengisi semua item pertanyaan.

Dan saya mengucapkan banyak terimakasih atas kerjasama, bantuan serta kesediaan anda untuk mengisi skala ini. Semoga anda dapat meraih cita-cita anda. Terimakasih.

1. Saya tetap akan belajar walaupun besok tidak ada ulangan harian.....
  - a. Sangat setuju
  - b. Setuju
  - c. Tidak Setuju
  - d. Sangat tidak setuju
2. Saya berusaha untuk mempertahankan nilai IPK diatas 3,5 disetiap semester....
  - a. Sangat setuju
  - b. Setuju
  - c. Tidak Setuju
  - d. Sangat tidak setuju
3. Pada hari pertama masuk kuliah saya bisa langsung bergaul dengan teman-teman di kampus.....
  - a. Sangat setuju
  - b. Setuju
  - c. Tidak Setuju
  - d. Sangat tidak setuju
4. Saya merasa biasa-biasa saja kalau dimarahi orang tua....
  - a. Sangat setuju
  - b. Setuju
  - c. Tidak Setuju
  - d. Sangat tidak setuju
5. Saya sering terlambat datang ke kampus....
  - a. Sangat setuju
  - b. Setuju
  - c. Tidak Setuju
  - d. Sangat tidak setuju
6. Saya tidak mempunyai target dalam belajar.....
  - a. Sangat setuju
  - b. Setuju
  - c. Tidak Setuju
  - d. Sangat tidak setuju
7. Saya selalu belajar sesuai dengan jadwal yang telah saya buat.....
  - a. Sangat setuju
  - b. Setuju
  - c. Tidak Setuju
  - d. Sangat tidak setuju
8. Saya akan terus berusaha untuk mendapatkan nilai-nilai terbaik diantara teman-teman di lokal.....
  - a. Sangat setuju
  - b. Setuju
  - c. Tidak Setuju
  - d. Sangat tidak setuju
9. Saya menghargai pendapat orang lain walaupun saya tidak sependapat dengan dia.....
  - a. Sangat setuju
  - b. Setuju
  - c. Tidak Setuju
  - d. Sangat tidak setuju
10. Bila teman saya mengejek saya, saya merasa perlu untuk membalas ejekannya....
  - a. Sangat setuju
  - b. Setuju
  - c. Tidak Setuju
  - d. Sangat tidak setuju
11. Saya tidak suka mengikuti organisasi yang ada diluar kampus....
  - a. Sangat setuju
  - b. Setuju
  - c. Tidak Setuju
  - d. Sangat tidak setuju

12. Saya merasa bahagia ketika melihat teman yang saya benci sedang sedih.....
- a. Sangat setuju
  - b. Setuju
  - c. Tidak Setuju
  - d. Sangat tidak setuju
13. Bila saya ketempat baru saya harus menggunakan sepatu dan tas baru juga....
- a. Sangat setuju
  - b. Setuju
  - c. Tidak Setuju
  - d. Sangat tidak setuju
14. Saya tidak merasa kecewa apabila orang tua tidak membelikan barang yang saya inginkan....
- a. Sangat setuju
  - b. Setuju
  - c. Tidak Setuju
  - d. Sangat tidak setuju
15. Ketika dosen sedang menjelaskan pelajaran didepan kelas, saya mendengarkan dengan baik....
- a. Sangat setuju
  - b. Setuju
  - c. Tidak Setuju
  - d. Sangat tidak setuju
16. Saya yakin dengan cita-cita saya walaupun orang lain tidak memahaminya...
- a. Sangat setuju
  - b. Setuju
  - c. Tidak Setuju
  - d. Sangat tidak setuju
17. Saya dapat mengenali perasaan orang lain dengan melihat raut mukanya....
- a. Sangat setuju
  - b. Setuju
  - c. Tidak Setuju
  - d. Sangat tidak setuju
18. biarlah nilai ujian saya jelek, karena saya memang tidak pintar.....
- a. Sangat setuju
  - b. Setuju
  - c. Tidak Setuju
  - d. Sangat tidak setuju
19. saya tidak merasa khawatir jika saya tidak belajar untuk ujian besok....
- a. Sangat setuju
  - b. Setuju
  - c. Tidak Setuju
  - d. Sangat tidak setuju
20. jika orang tua mengecewakan saya, saya akan ngambek....
- a. Sangat setuju
  - b. Setuju
  - c. Tidak Setuju
  - d. Sangat tidak setuju
21. saya belajar hanya ketika ada ujian. Jika tidak ada ujian maka saya tidak belajar.....
- a. Sangat setuju
  - b. Setuju
  - c. Tidak Setuju
  - d. Sangat tidak setuju
22. saya merasa sedih bila ada teman saya yang menangis.....
- a. Sangat setuju
  - b. Setuju
  - c. Tidak Setuju
  - d. Sangat tidak setuju

23. Saya lebih suka mengerjakan tugas sendirian daripada mengerjakannya bersama teman....
- a. Sangat setuju
  - b. Setuju
  - c. Tidak Setuju
  - d. Sangat tidak setuju
24. saya akan menolak bila ada teman yang mengajak saya untuk membolos masuk kampus.....
- a. Sangat setuju
  - b. Setuju
  - c. Tidak Setuju
  - d. Sangat tidak setuju
25. Saya akan belajar dengan giat agar nilai IPK tetap tinggi.....
- a. Sangat setuju
  - b. Setuju
  - c. Tidak Setuju
  - d. Sangat tidak setuju
26. ketika saya marah, saya bisa membanting barang-barang yang ada disekitar saya....
- a. Sangat setuju
  - b. Setuju
  - c. Tidak Setuju
  - d. Sangat tidak setuju
27. Saya tidak memiliki cita-cita....
- a. Sangat setuju
  - b. Setuju
  - c. Tidak Setuju
  - d. Sangat tidak setuju
28. saya ada kegiatan gotong royong membersihkan lingkungan kampus, saya tidak mau ikut gotong royong....
- a. Sangat setuju
  - b. Setuju
  - c. Tidak Setuju
  - d. Sangat tidak setuju
29. saya sadar dengan kemampuan saya di kampus dan berusaha untuk selalu belajar lebih giat....
- a. Sangat setuju
  - b. Setuju
  - c. Tidak Setuju
  - d. Sangat tidak setuju
30. saya merasa ikut senang bila teman saya mendapatkan juara dalam perlombaan dikampus....
- a. Sangat setuju
  - b. Setuju
  - c. Tidak Setuju
  - d. Sangat tidak setuju
31. saya malas membantu pekerjaan orang tua/teman dirumah....
- a. Sangat setuju
  - b. Setuju
  - c. Tidak Setuju
  - d. Sangat tidak setuju
32. saya merasa bosan mendengarkan cerita teman saya yang sedang sedih.....
- a. Sangat setuju
  - b. Setuju
  - c. Tidak Setuju
  - d. Sangat tidak setuju
33. saya tidak ingin membantu teman saya yang sedang dalam kesulitan.....
- a. Sangat setuju
  - b. Setuju
  - c. Tidak Setuju
  - d. Sangat tidak setuju

34. saat saya sedang sedih, saya tahu alasan yang menyebabkan saya sedih.....
- a. Sangat setuju
  - b. Setuju
  - c. Tidak Setuju
  - d. Sangat tidak setuju
35. saya selalu menjaga perasaan orang lain dan tidak membuat mereka merasa malu.....
- a. Sangat setuju
  - b. Setuju
  - c. Tidak Setuju
  - d. Sangat tidak setuju
36. saya sering merasa tersinggung dengan ucapan teman sayang yang mengejek saya....
- a. Sangat setuju
  - b. Setuju
  - c. Tidak Setuju
  - d. Sangat tidak setuju
37. saya sering mengolok-olok dosen yang membuat saya kesal dan memarahi saya.....
- a. Sangat setuju
  - b. Setuju
  - c. Tidak Setuju
  - d. Sangat tidak setuju
38. kegiatan organisasi kampus yang saya ikuti hanya untuk mencari muka (tenar) bukan untuk mencari teman dan pengalaman.....
- a. Sangat setuju
  - b. Setuju
  - c. Tidak Setuju
  - d. Sangat tidak setuju
39. saya tidak mau menghormati penanggung jawab kelas karena saya lebih tua dari dia....
- a. Sangat setuju
  - b. Setuju
  - c. Tidak Setuju
  - d. Sangat tidak setuju
40. belajar itu sangat membosankan....
- a. Sangat setuju
  - b. Setuju
  - c. Tidak Setuju
  - d. Sangat tidak setuju
41. peraturan-peraturan kampus membuat saya merasa tidak bebas.....
- a. Sangat setuju
  - b. Setuju
  - c. Tidak Setuju
  - d. Sangat tidak setuju
42. kalau ada tugas saya langsung mengerjakan dan tidak menunda-nunda.....
- a. Sangat setuju
  - b. Setuju
  - c. Tidak Setuju
  - d. Sangat tidak setuju
43. saya sadar bahwa perasaan malu bertanya tentang pelajaran yang tidak saya pahami membuat saya tetap tidak paham pelajaran tersebut.....
- a. Sangat setuju
  - b. Setuju
  - c. Tidak Setuju
  - d. Sangat tidak setuju
44. saya berusaha untuk tidak menyontek saat ujian.....
- a. Sangat setuju
  - b. Setuju
  - c. Tidak Setuju
  - d. Sangat tidak setuju

45. saya mudah bergaul dengan teman yang tidak sekelas dengan saya.....
- a. Sangat setuju
  - b. Setuju
  - c. Tidak Setuju
  - d. Sangat tidak setuju
46. masalah yang ada dirumah membuat saya tidak semangat untuk belajar di kampus....
- a. Sangat setuju
  - b. Setuju
  - c. Tidak Setuju
  - d. Sangat tidak setuju
47. saya merasa tidak tenang dan khawatir ketika tugas kampus lupa mengerjakan....
- a. Sangat setuju
  - b. Setuju
  - c. Tidak Setuju
  - d. Sangat tidak setuju



## **Lampiran 3**

### **PEDOMAN WAWANCARA**

#### **Sekretaris Jurusan**

1. Apa Visi dan Misi dari Jurusan Bimbingan dan Konseling Pendidikan Islam UIN Antasari Banjarmasin?
2. Bagaimana Sejarah berdirinya Jurusan Bimbingan dan Konseling Pendidikan Islam UIN Antasari Banjarmasin?
3. Bagaimana sistem pembelajaran pada masa pandemi *covid-19* untuk Jurusan Bimbingan dan Konseling Pendidikan Islam UIN Antasari Banjarmasin?

#### **Tata Usaha**

Dokumenter (data) terkait gambaran umum lokasi penelitian.

#### **Mahasiswa**

Terkait angket (Skala Kecerdasan Emosi) secara daring melalui media *WhatsApp* dengan *GoogleForm*.

**Lampiran 4**

**SKOR KECERDASAN EMOSI MAHASISWA LOKAL A**

NO	NAMA	SKOR SKALA KECERDASAN EMOSI												
		1	2	3	4	5	6	7	8	9	10	11	12	13
1	AA	3	4	3	3	3	2	3	2	4	3	2	3	4
2	ASB	2	3	4	4	4	4	2	2	3	3	3	3	3
3	AE	2	3	3	3	3	3	3	3	4	4	2	3	3
4	AM	3	4	4	2	4	3	3	3	3	3	3	3	3
5	AMR	2	3	3	2	2	2	2	2	3	3	3	3	3
6	DR	2	4	2	3	2	3	3	3	4	3	3	3	4
7	EB	4	4	3	3	4	4	4	4	4	3	3	4	3
8	FZA	3	4	4	3	4	4	3	4	4	4	3	4	4
9	FM	3	4	3	3	2	3	3	3	3	3	2	3	4
10	HN	2	3	3	2	3	3	2	2	3	3	2	3	3
11	HY	3	4	3	4	3	3	3	4	3	4	3	3	4
12	K	3	3	2	3	3	2	3	2	3	3	2	3	3
13	KA	2	4	4	3	3	3	4	4	3	3	3	3	3
14	LH	3	4	3	3	4	3	3	4	3	3	3	3	3
15	LHN	3	4	4	3	2	3	3	3	3	3	3	3	2
16	MR	3	4	4	3	4	3	4	4	4	1	4	4	4
17	MSR	3	4	3	2	3	3	3	3	4	3	3	2	4
18	N	3	3	2	3	3	3	3	2	3	3	2	3	3
19	NHSZ	4	3	3	3	3	3	3	3	3	4	4	4	4
20	NH	4	4	4	3	4	3	3	3	4	2	3	3	2
21	NY	3	4	3	4	4	3	3	4	3	3	3	3	3
22	NW	3	4	3	3	3	2	3	2	3	4	3	4	4

## SKOR KECERDASAN EMOSI MAHASISWA LOKAL A

NO	NAMA	SKOR SKALA KECERDASAN EMOSI													
		14	15	16	17	18	19	20	21	22	23	24	25	26	
1	AA	4	3	4	3	3	2	3	3	3	2	4	4	3	
2	ASB	3	3	3	3	3	3	3	2	3	3	3	2	4	
3	AE	4	3	3	3	3	3	3	3	4	3	3	3	3	
4	AM	3	3	4	3	4	4	3	3	3	2	3	4	2	
5	AMR	2	2	2	3	2	3	3	2	3	2	2	3	3	
6	DR	3	3	3	3	3	4	3	2	3	1	4	3	4	
7	EB	3	4	4	4	4	4	4	4	2	1	4	4	3	
8	FZA	3	4	4	4	4	3	3	3	3	2	3	4	3	
9	FM	3	3	4	3	4	4	2	3	3	2	4	4	4	
10	HN	2	3	3	3	3	3	2	3	3	3	3	3	3	
11	HY	3	4	3	3	4	4	3	3	3	2	3	4	3	
12	K	3	3	3	3	3	3	2	2	3	2	3	3	2	
13	KA	2	3	3	3	3	4	3	2	4	3	3	4	3	
14	LH	3	3	3	3	2	3	3	3	3	2	3	3	3	
15	LHN	3	3	4	3	3	3	3	2	3	2	3	3	4	
16	MR	3	4	4	4	2	4	4	3	4	2	4	4	1	
17	MSR	3	3	4	3	3	3	4	2	2	2	4	4	4	
18	N	3	3	3	2	3	3	3	2	3	2	3	2	3	
19	NHSZ	1	3	4	2	4	4	4	4	3	4	4	4	2	
20	NH	3	4	3	3	3	3	4	3	1	4	2	4	3	
21	NY	4	3	4	3	3	3	3	3	3	2	3	3	4	
22	NW	2	3	3	3	3	3	2	3	3	2	4	3	2	

## SKOR KECERDASAN EMOSI MAHASISWA LOKAL A

NO	NAMA	SKOR SKALA KECERDASAN EMOSI												
		27	28	29	30	31	32	33	34	35	36	37	38	39
1	AA	4	3	4	4	3	3	3	3	4	3	3	4	4
2	ASB	4	3	3	4	3	3	4	2	4	4	4	4	4
3	AE	3	3	3	4	3	4	3	3	3	2	3	3	3
4	AM	4	3	3	3	3	3	3	3	3	2	4	3	3
5	AMR	3	3	3	3	2	3	3	3	3	2	3	3	2
6	DR	3	3	3	3	3	4	3	3	2	2	3	4	3
7	EB	4	3	4	4	3	3	3	4	4	3	3	3	3
8	FZA	4	3	4	4	4	3	3	3	4	3	4	4	4
9	FM	4	3	4	4	4	3	3	3	4	2	3	4	4
10	HN	3	3	3	3	3	3	3	3	3	3	3	3	3
11	HY	4	3	4	3	4	4	3	3	4	2	4	4	4
12	K	3	3	3	3	3	3	3	3	3	2	3	3	3
13	KA	4	3	4	4	4	4	4	2	4	3	3	3	4
14	LH	4	3	3	3	4	3	3	3	3	3	3	3	3
15	LHN	4	2	3	3	3	2	3	4	4	1	3	4	4
16	MR	4	1	2	4	4	4	4	4	4	3	4	4	4
17	MSR	4	3	4	3	4	3	4	3	4	1	4	4	4
18	N	3	3	3	3	3	2	3	3	3	3	3	3	3
19	NHSZ	4	4	3	4	4	4	4	3	3	2	3	4	4
20	NH	4	4	4	4	4	3	4	3	3	2	2	4	4
21	NY	4	3	3	3	3	3	3	3	3	2	3	4	4
22	NW	3	4	3	3	3	3	3	3	4	2	3	4	4



## SKOR KECERDASAN EMOSI MAHASISWA LOKAL A

NO	NAMA	SKOR SKALA KECERDASAN EMOSI												
		1	2	3	4	5	6	7	8	9	10	11	12	13
23	QN	2	4	3	3	4	3	3	3	4	4	2	4	4
24	REA	3	3	3	3	2	3	3	3	3	3	3	4	3
25	RH	3	4	2	4	4	4	2	2	4	3	4	4	4
26	RNF	2	3	3	4	3	3	3	2	3	1	2	3	3
27	RS	3	4	4	4	4	4	4	4	4	4	4	4	4
28	SK	4	4	4	4	4	4	4	4	4	4	3	3	4
29	AF	2	3	3	3	3	2	2	3	3	3	3	3	3
30	ASL	3	3	4	3	3	2	2	2	4	4	4	4	4
31	LI	3	4	4	4	3	2	4	4	4	4	4	3	4
32	ADA	3	4	3	2	2	3	3	3	3	3	3	3	3
33	MIA	2	3	1	3	3	3	3	3	3	4	1	4	3

## SKOR KECERDASAN EMOSI MAHASISWA LOKAL A

NO	NAMA	SKOR SKALA KECERDASAN EMOSI												
		14	15	16	17	18	19	20	21	22	23	24	25	26
23	QN	4	4	4	3	3	4	3	2	3	2	4	4	4
24	REA	2	3	3	3	3	3	3	3	3	1	3	3	3
25	RH	3	2	3	3	4	4	4	2	3	2	4	4	3
26	RNF	2	3	4	2	4	3	1	2	2	2	3	3	4
27	RS	3	4	4	4	4	4	4	2	4	1	4	4	4
28	SK	3	4	4	3	3	4	4	3	3	3	4	4	4
29	AF	3	3	3	3	3	3	3	2	3	3	3	3	4
30	ASL	1	3	4	1	4	3	4	2	3	1	4	2	4
31	LI	4	4	4	4	4	4	4	3	3	2	4	4	4
32	ADA	3	3	4	3	3	3	3	2	3	2	3	4	3
33	MIA	3	3	3	3	3	2	3	3	3	3	3	3	4

## SKOR KECERDASAN EMOSI MAHASISWA LOKAL A

NO	NAMA	SKOR SKALA KECERDASAN EMOSI												
		27	28	29	30	31	32	33	34	35	36	37	38	39
23	QN	4	4	4	4	3	4	4	3	3	2	4	4	4
24	REA	4	3	3	3	3	3	3	2	3	3	4	3	3
25	RH	4	4	3	4	4	3	4	3	4	1	4	4	4
26	RNF	4	2	3	3	3	3	3	3	3	3	3	3	3
27	RS	4	4	4	4	4	4	4	4	4	2	4	4	4
28	SK	4	3	4	4	4	1	4	3	4	2	4	4	4
29	AF	3	3	3	3	3	3	3	3	3	3	3	3	3
30	ASL	4	4	4	4	4	4	4	3	4	4	4	4	4
31	LI	4	4	4	4	4	4	4	4	4	2	4	4	4
32	ADA	3	3	3	3	3	3	2	3	3	2	3	4	3
33	MIA	4	4	3	3	3	4	4	3	4	2	3	4	4



## SKOR KECERDASAN EMOSI MAHASISWA LOKAL A

NO	NAMA	SKOR SKALA KECERDASAN EMOSI								JUMLAH
		40	41	42	43	44	45	46	47	
23	QN	2	3	3	4	4	3	3	4	160
24	REA	3	3	3	3	3	2	3	3	138
25	RH	3	3	2	4	3	2	2	4	154
26	RNF	3	3	2	3	3	3	3	3	132
27	RS	4	4	4	1	4	4	3	4	175
28	SK	4	4	4	4	4	4	3	4	172
29	AF	3	3	2	3	3	3	2	3	136
30	ASL	4	4	3	4	3	4	4	3	158
31	LI	4	3	4	4	4	4	2	4	174
32	ADA	3	3	3	4	3	3	3	4	141
33	MIA	3	3	2	4	4	4	2	4	146

## SKOR KECERDASAN EMOSI MAHASISWA LOKAL B

NO	NAMA	SKOR SKALA KECERDASAN EMOSI												
		1	2	3	4	5	6	7	8	9	10	11	12	13
1	AQR	3	4	4	3	2	4	3	4	3	4	2	4	2
2	AS	3	3	2	2	3	3	3	4	4	1	1	4	4
3	ENA	3	4	2	3	4	3	3	3	3	3	3	3	4
4	EY	2	2	2	2	3	3	3	1	3	4	1	4	1
5	FH	3	4	3	4	4	3	3	3	3	3	2	3	3
6	H	3	3	3	3	4	2	2	2	4	3	3	3	3
7	HZDJ	3	4	3	3	3	3	3	3	3	3	3	3	3
8	LR	3	4	3	3	3	3	3	3	3	3	2	4	3
9	M	2	4	1	3	3	2	3	2	4	3	2	4	4
10	NM	4	4	4	4	4	3	3	3	3	3	3	3	3
11	R	2	4	2	3	4	3	3	4	3	3	3	3	3
12	S	2	3	4	3	2	1	3	2	4	3	3	3	3
13	SY	2	4	3	4	3	3	3	3	4	3	2	3	2
14	WH	2	4	2	3	3	3	3	2	4	3	1	4	4
15	SAM	3	4	2	3	3	3	3	3	4	3	2	3	3
16	ANL	3	4	3	2	3	4	3	3	4	3	2	3	2
17	NA	2	3	2	3	4	2	3	3	4	3	2	3	3
18	RIA	4	4	3	2	2	1	3	3	3	2	1	1	2
19	ML	3	4	3	4	3	3	3	4	3	3	3	3	2
20	KR	3	4	3	4	2	3	2	4	4	3	4	3	3
21	MY	3	4	3	3	3	3	4	4	3	3	2	2	3
22	RA	3	4	4	4	2	2	2	3	3	3	3	4	2

## SKOR KECERDASAN EMOSI MAHASISWA LOKAL B

NO	NAMA	SKOR SKALA KECERDASAN EMOSI													
		14	15	16	17	18	19	20	21	22	23	24	25	26	
1	AQR	3	3	4	3	4	4	3	3	3	1	1	4	2	
2	AS	4	4	3	4	4	4	2	3	3	2	4	3	1	
3	ENA	3	3	3	3	4	4	3	3	3	2	3	3	3	
4	EY	3	4	4	4	2	4	1	3	3	1	4	3	4	
5	FH	2	3	3	3	3	3	3	3	3	2	3	3	3	
6	H	3	3	3	3	3	3	3	3	3	3	4	3	3	
7	HZDJ	3	3	3	4	3	3	3	3	3	3	4	3	3	
8	LR	3	3	3	3	4	3	3	3	3	2	4	4	2	
9	M	3	3	4	3	4	4	3	3	4	2	4	3	2	
10	NM	3	4	3	3	4	3	3	3	3	1	4	4	4	
11	R	2	3	3	3	3	2	2	2	2	2	4	3	4	
12	S	3	3	3	3	3	3	3	1	3	2	3	3	3	
13	SY	4	4	4	4	3	4	4	2	3	1	3	4	4	
14	WH	3	3	3	3	3	4	3	3	4	3	4	4	4	
15	SAM	2	3	3	3	3	3	3	2	2	2	3	3	2	
16	ANL	2	3	4	3	4	3	4	3	3	2	3	4	3	
17	NA	4	3	4	4	3	4	2	2	4	1	4	3	4	
18	RIA	3	2	2	1	3	2	2	2	3	2	3	3	2	
19	ML	3	4	4	3	2	3	3	2	3	3	4	4	3	
20	KR	3	4	4	4	3	3	3	2	3	3	4	4	4	
21	MY	3	4	4	4	4	4	3	3	3	2	4	4	4	
22	RA	3	3	3	3	3	3	2	2	3	3	3	3	3	

## SKOR KECERDASAN EMOSI MAHASISWA LOKAL B

NO	NAMA	SKOR SKALA KECERDASAN EMOSI												
		27	28	29	30	31	32	33	34	35	36	37	38	39
1	AQR	4	3	4	4	4	4	4	3	3	2	3	2	4
2	AS	4	4	3	3	4	4	4	1	4	1	4	4	4
3	ENA	3	3	3	3	3	3	4	2	3	2	3	4	3
4	EY	4	3	3	3	2	3	3	4	4	1	3	1	4
5	FH	4	3	3	3	3	3	3	3	3	2	3	3	3
6	H	4	4	4	4	3	3	4	1	1	2	3	3	3
7	HZDJ	3	3	4	3	4	4	3	4	4	3	3	4	3
8	LR	3	3	3	3	3	3	3	3	3	2	3	4	4
9	M	4	3	3	3	3	3	4	3	3	3	4	4	4
10	NM	4	4	4	4	4	4	4	3	3	3	4	4	4
11	R	3	3	3	3	3	3	3	3	3	3	3	4	3
12	S	3	3	3	3	3	3	3	3	3	2	3	3	3
13	SY	3	2	4	4	3	4	4	3	4	2	4	4	4
14	WH	3	3	3	4	4	3	4	4	4	1	3	4	4
15	SAM	3	3	3	3	3	3	3	3	3	2	4	4	4
16	ANL	4	3	4	3	4	4	4	4	4	2	3	4	3
17	NA	1	2	3	4	3	3	3	2	4	2	4	4	4
18	RIA	2	2	3	3	2	2	2	4	3	3	2	3	2
19	ML	3	3	4	3	3	3	3	3	3	3	3	3	3
20	KR	4	4	4	4	3	4	4	3	4	3	3	4	4
21	MY	4	3	4	3	3	3	3	3	4	2	4	3	4
22	RA	4	4	3	4	2	3	3	3	3	2	4	4	3

## SKOR KECERDASAN EMOSI MAHASISWA LOKAL B

NO	NAMA	SKOR SKALA KECERDASAN EMOSI								JUMLAH
		40	41	42	43	44	45	46	47	
1	AQR	4	4	3	4	4	3	2	4	152
2	AS	4	4	3	3	3	3	2	4	148
3	ENA	3	3	2	3	4	3	2	4	144
4	EY	3	2	3	4	4	2	1	4	132
5	FH	3	2	3	3	3	2	3	3	139
6	H	3	3	2	3	4	2	2	4	140
7	HZDJ	4	3	3	3	3	2	3	4	151
8	LR	3	4	4	3	3	3	2	3	145
9	M	3	3	1	4	3	2	2	4	145
10	NM	4	4	4	3	3	3	3	3	162
11	R	3	3	3	3	4	2	1	3	137
12	S	3	3	2	3	4	2	2	3	132
13	SY	3	3	3	4	2	2	1	4	150
14	WH	2	3	2	4	3	3	2	4	149
15	SAM	4	4	3	3	3	2	2	3	138
16	ANL	4	4	3	3	3	3	3	4	153
17	NA	3	3	2	4	3	1	1	4	139
18	RIA	2	2	3	3	3	3	2	3	115
19	ML	3	3	3	2	3	4	3	4	147
20	KR	4	4	3	4	3	3	3	4	162
21	MY	4	3	3	3	3	3	3	3	154
22	RA	3	3	2	3	2	3	4	4	142



## SKOR KECERDASAN EMOSI MAHASISWA LOKAL B

NO	NAMA	SKOR SKALA KECERDASAN EMOSI												
		14	15	16	17	18	19	20	21	22	23	24	25	26
23	NK	2	3	3	4	2	2	3	2	3	1	4	4	3
24	MW	4	4	4	2	4	2	4	3	3	3	1	4	3
25	HL	3	3	3	3	3	3	4	2	3	3	4	4	3
26	NIK	4	3	4	3	4	4	4	3	3	3	4	4	4
27	DAL	3	3	3	3	3	3	3	3	3	3	3	3	3
28	LN	2	4	4	3	4	3	2	3	3	2	1	4	3
29	SSA	4	4	4	4	4	3	4	3	4	2	4	4	4
30	NR	3	3	4	3	4	3	4	2	4	1	4	3	4
31	ARR	3	3	3	3	3	3	3	3	2	2	3	4	3





## SKOR KECERDASAN EMOSI MAHASISWA LOKAL B

NO	NAMA	SKOR SKALA KECERDASAN EMOSI								JUMLAH
		40	41	42	43	44	45	46	47	
23	NK	4	2	4	4	3	4	1	3	142
24	MW	3	3	3	3	3	3	3	3	154
25	HL	3	3	3	4	4	2	2	3	147
26	NIK	3	3	3	3	4	4	3	4	161
27	DAL	3	3	3	3	3	2	3	3	141
28	LN	4	3	3	3	3	2	2	2	141
29	SSA	3	4	3	4	4	3	1	4	169
30	NR	3	3	2	3	3	3	4	4	160
31	ARR	3	3	4	3	3	3	3	3	140

## Lampiran 5

### Nilai Rata-rata Mahasiswa dan Total Skor Kecerdasan Emosi Mahasiswa

NO	NAMA	Nilai IP Semester 4	Skor Skala Kecerdasan Emosi
1	AQR	3,72	152
2	AA	3,65	149
3	ASB	3,72	147
4	AS	3,7	148
5	ARR	3,67	140
6	ASL	3,75	158
7	AE	3,6	142
8	ANL	3,68	153
9	ADA	3,77	141
10	AF	3,64	136
11	AM	3,67	146
12	AMR	3,5	121
13	DAL	3,63	141
14	DR	3,71	137
15	ENA	3,79	144
16	EB	3,96	165
17	EY	3,72	132
18	FZA	3,76	163
19	FH	3,65	139
20	FM	3,74	151
21	HN	3,64	132
22	H	3,64	140
23	HY	3,74	159
24	HZDL	3,75	151
25	HL	3,75	147
26	K	3,68	129
27	KR	3,81	162
28	KA	3,68	156
29	LI	3,7	174
30	LN	3,63	141
31	LR	3,73	145
32	LH	3,71	145
33	LHN	3,72	137
34	M	3,74	145
35	MR	3,63	154
36	MW	3.06	154

**Nilai Rata-rata Mahasiswa dan Total  
Skor Kecerdasan Emosi Mahasiswa**

<b>NO</b>	<b>NAMA</b>	<b>Nilai IP Semester 4</b>	<b>Skor Skala Kecerdasan Emosi</b>
37	ML	3,67	147
38	MY	3,66	154
39	MSR	3,68	152
40	MIA	3,4	146
41	NR	3,6	160
42	NIK	3,63	161
43	NK	3,68	142
44	N	3,69	131
45	NHSZ	3,69	160
46	NH	3,7	153
47	NY	3,71	151
48	NA	3,63	139
49	NM	3,65	162
50	NW	3,7	142
51	QN	3,72	160
52	RA	3,67	142
53	REA	3,76	138
54	R	3,84	137
55	RH	3,73	154
56	RIA	3,5	115
57	RNF	3,75	132
58	RS	3,74	175
59	S	3,7	132
60	SSA	3,84	169
61	SAM	3,54	138
62	SK	3,66	172
63	SY	3,73	150
64	WH	3,79	149

**Lampiran 6**

**Tabel r Pearson Product Moment  
Uji 1 sisi dan 2 sisi pada taraf signifikasi 0,05**

<b>N (df)</b>	<b>r</b>	<b>N (df)</b>	<b>r</b>	<b>N (df)</b>	<b>r</b>
1	0.997	36	0.320	71	0.230
2	0.95	37	0.316	72	0.229
3	0.878	38	0.312	73	0.227
4	0.822	39	0.308	74	0.226
5	0.754	40	0.304	75	0.224
6	0.707	41	0.301	76	0.223
7	0.666	42	0.297	77	0.221
8	0.632	43	0.294	78	0.220
9	0.602	44	0.294	79	0.219
10	0.576	45	0.288	80	0.217
11	0.553	46	0.285	81	0.216
12	0.532	47	0.282	82	0.215
13	0.514	48	0.279	83	0.213
14	0.497	49	0.276	84	0.212
15	0.482	50	0.273	85	0.211
16	0.468	51	0.271	86	0.210
17	0.456	52	0.268	87	0.208
18	0.444	53	0.266	88	0.207
19	0.433	54	0.263	89	0.206
20	0.423	55	0.261	90	0.205
21	0.413	56	0.259	91	0.204
22	0.404	57	0.256	92	0.203
23	0.396	58	0.254	93	0.202
24	0.388	59	0.252	94	0.201
25	0.381	60	0.250	95	0.200
26	0.374	61	0.248	96	0.199
27	0.367	62	0.246	97	0.198
28	0.361	63	0.244	98	0.197
29	0.355	64	0.242	99	0.196
30	0.349	65	0,240	100	0.195
31	0.344	66	0.239	101	0.194
32	0.339	67	0.237	102	0.193
33	0.334	68	0.235	103	0.192
34	0.329	69	0.234	104	0.191
35	0.325	70	0.232	105	0.190

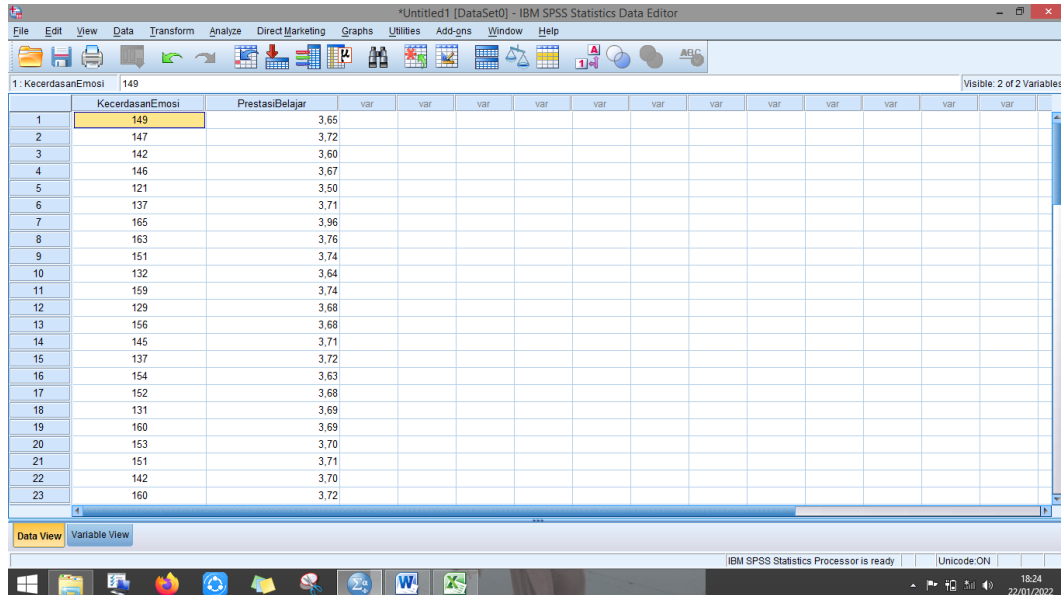
Lampiran 7

**Tabel t**  
**(Pada taraf signifikansi 0.05), 1 sisi (0.025) dan 2 sisi (0.05)**

<i>df</i>	Signifikansi		<i>df</i>	Signifikansi	
	0.025	0.05		0.025	0.05
1	12.706	6.134	37	2.026	1.687
2	4.303	2.920	38	2.021	1.686
3	3.182	2.353	39	2.023	1.685
4	2.776	2.132	40	2.021	1.684
5	2.571	2.015	41	2.020	1.683
6	2.447	1.943	42	2.018	1.682
7	2.365	1.895	43	2.017	1.681
8	2.306	1.860	44	2.015	1.680
9	2.262	1.833	45	2.014	1.679
10	2.228	1.812	46	2.013	1.679
11	2.201	1.796	47	2.012	1.678
12	2.179	1.782	48	2.011	1.677
13	2.160	1.771	49	2.010	1.677
14	2.145	1.761	50	2.009	1.676
15	2.131	1.753	51	2.008	1.675
16	2.120	1.746	52	2.007	1.675
17	2.110	1.740	53	2.006	1.674
18	2.101	1.734	54	2.005	1.674
19	2.093	1.729	55	2.004	1.673
20	2.086	1.725	56	2.003	1.673
21	2.080	1.721	57	2.002	1.672
22	2.074	1.717	58	2.002	1.672
23	2.069	1.714	59	2.001	1.671
24	2.064	1.711	60	2.000	1.671
25	2.060	1.708	61	2.000	1.670
26	2.056	1.706	62	1.999	1.670
27	2.052	1.703	63	1.998	1.669
28	2.048	1.701	64	1.998	1.669
29	2.045	1.699	65	1.997	1.669
30	2.042	1.697	66	1.997	1.668
31	2.040	1.696	67	1.996	1.668
32	2.037	1.694	68	1.995	1.668
33	2.035	1.692	69	1.995	1.667
34	2.032	1.691	70	1.994	1.667
35	2.030	1.690	71	1.994	1.667
36	2.028	1.688	72	1.993	1.666

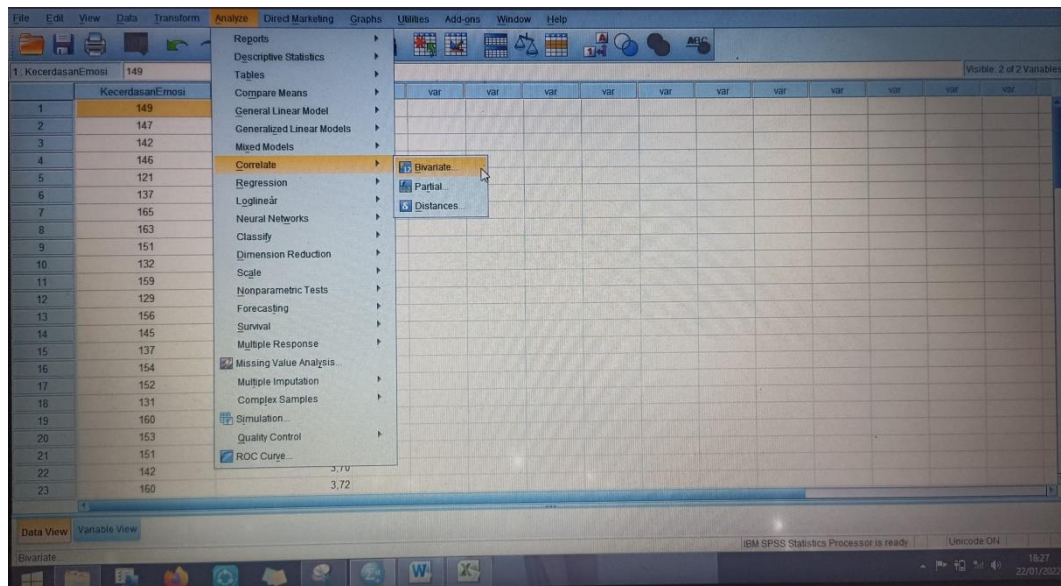
## Lampiran 8

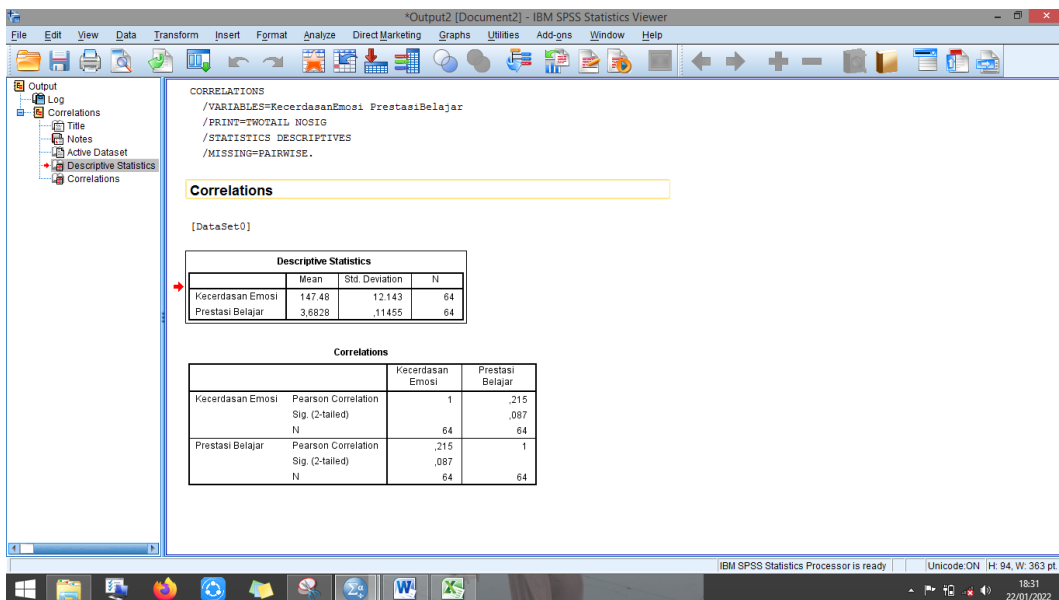
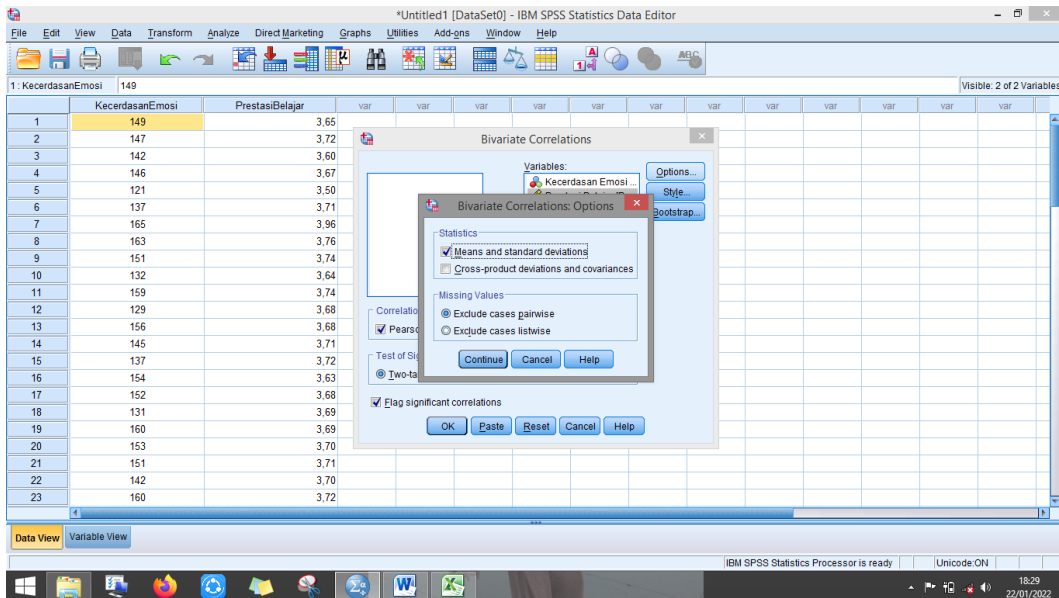
### Menghitung Korelasi dengan SPSS Windows 22.00



The screenshot shows the SPSS Data Editor window with a dataset named '1: KecerdasanEmosi' containing 23 rows of data. The first column is 'KecerdasanEmosi' and the second column is 'PrestasiBelajar'. The data is as follows:

	KecerdasanEmosi	PrestasiBelajar
1	149	3.65
2	147	3.72
3	142	3.60
4	146	3.67
5	121	3.50
6	137	3.71
7	165	3.96
8	163	3.76
9	151	3.74
10	132	3.64
11	159	3.74
12	129	3.68
13	156	3.68
14	145	3.71
15	137	3.72
16	154	3.63
17	152	3.68
18	131	3.69
19	160	3.69
20	153	3.70
21	151	3.71
22	142	3.70
23	160	3.72





## Lampiran 9

### Menghitung Interval dan kategori skor kecerdasan emosi mahasiswa Jurusan BKPI angkatan 2019 UIN Antasari Banjarmasin

Data dikelompokkan berdasarkan distribusi kelompok dengan langkah berikut:

1. Menentukan jumlah kelas dengan rumus:

$$K = 1 + 3,3 \log n$$

Dengan rumus tersebut maka diperoleh jumlah kelas dengan rincian:

$$K = 1 + 3,3 \log n$$

$$K = 1 + 3,3 \log 64$$

$$= 1 + 3,3 \times 1,81$$

$$= 1 + 5,973$$

$$= 6,973 \text{ lalu dibulatkan menjadi } 7$$

Keterangan

K: Jumlah Kelas

n: Jumlah responden

Log: Logaritma

2. Menentukan panjang kelas/ interval dengan rumus:

$$C = \frac{R}{K}$$

$$C = \frac{142}{7}$$

$$= 20,3$$

Berdasarkan hasil perhitungan maka interval yang diperoleh 20,3.

R (*range*) didapatkan dengan rumus:

$$R = (H-L) + 1$$

$$= (188-47) + 1$$

$$= 142$$



## Keterangan

c : Panjang kelas/ Interval

R: Range

K : Jumlah kelas

H : *Highest score* (nilai tertinggi)

L : *lowest score* (nilai terendah)

Berdasarkan hasil perhitungan maka interval yang diperoleh 20,3. Sehingga tabel distribusi skor kecerdasan emosi mahasiswa Jurusan BKPI angkatan 2019 UIN Antasari Banjarmasin sebagai berikut:

No Kelas	Interval	Titik Tengah (Xi)	Frekuensi (Fi)	Xi x Fi
1	47,0-67,2	57,1	-	-
2	67,3-87,5	77,4	-	-
3	87,6-107,8	97,7	-	-
4	107,9-128,1	118,0	2	236,0
5	128,2-148,4	138,3	33	4563,9
6	148,5-168,7	158,6	25	3965,0
7	168,8-189	178,9	4	715,6
Jumlah			$\sum Fi = 64$	$\sum FiXi = 9480,5$

Berdasarkan tabel diatas, maka dapat diketahui rata-rata (mean) dari kecerdasan emosi mahasiswa Jurusan BKPI angkatan 2019 UIN Antasari Banjarmasin dengan rumus sebagai berikut:

$$\begin{aligned}
 M_x &= \frac{\sum fX}{N} \\
 &= \frac{9.439}{64} \\
 &= 147,5
 \end{aligned}$$

Maka rata-rata (*mean*) kecerdasan emosi mahasiswa Jurusan BKPI angkatan 2019 UIN Antasari Banjarmasin sebesar 147,5. Selanjutnya adalah menetapkan kategori-kategori skor skala kecerdasan emosi mahasiswa Jurusan BKPI angkatan 2019 UIN Antasari Banjarmasin. Menggunakan rumus untuk menetapkan kategori-kategori sebagai berikut:

$$\begin{aligned}
 \text{Panjang interval} &= \frac{H-L}{n_{\text{kategori}}} \\
 &= \frac{188-47}{3} \\
 &= \frac{141}{3} \\
 &= 47
 \end{aligned}$$

Berdasarkan hasil perhitungan maka kemudian ditentukanlah interval dan kategorinya sebagai berikut:

NO	Interval	Kategori
1	141-188	Tinggi
2	94-140	Sedang
3	47-93	Rendah

Keterangan:

H : *Highest score* (nilai tertinggi)

L : *lowest score* (nilai terendah)

$n_{\text{kategori}}$  : Jumlah kategori yang diinginkan

Penetapan skor ideal berdasarkan baik skor tertinggi dan terendah diperoleh dari jumlah skor dan item penyekoran, dimana skor ideal untuk skala ini adalah antara 47-188. 47 adalah skor ideal terendah dan 188 adalah skor skala tertinggi.

## RIWAYAT HIDUP

1. Nama Lengkap : ALFISAH ROSITA DEWI
2. Tempat dan Tanggal Lahir : Landasan Ulin, 04 september 1999
3. Agama : Islam
4. Kebangsaan : Indonesia (WNI)
5. Status perkawinan : Belum Menikah
6. Alamat : Gambut, Jl. Pematang Panjang Km. 08  
Komp.Herlina Perkasa Blok. A No.08

### 7. Pendidikan

Periode	Nama Sekolah	Jurusan
2005/2006	TK Swadaya	-
2011/2012	SDN Landasan Ulin Tengah 1	-
2014/2015	SMPN 1 Gambut	-
2017/2018	SMAN 1 Gambut	IPA

### 8. Pengalaman Organisasi

Periode	Nama Organisasi	Jabatan
2019/2020	HMJ BKPI Kabinet Lily	Sekretaris Bidang HUMAS
2019 sampai 2021	Konselor Sebaya UIN Antasari Banjarmasin	Ketua Bidang Informasi dan Komunikasi INFOKOM
2019 sampai 2021	PW III IMABKIN	Ketua Bidang Informasi dan Komunikasi INFOKOM
2020/2021	HMJ BKPI Kabinet Abhirama	Ketua Bidang Minat dan Bakat MINBAT
2021/2022	DEMA FTK UIN Antasari Banjarmasin	Ketua Bidang Kewirausahaan dan Kemitraan (KWU)

### 9. Orang Tua

Ayah

Nama : Abdul Hamid

Pekerjaan : Buruh Lepas

Alamat : Jl. Peramuan

Ibu


Nama : Noorliana

Pekerjaan : Ibu Rumah Tangga

Alamat : Jl. Pematang Panjang Km. 08 Komp. Herlina Perkasa Blok. A No.08

Banjarmasin, 28 Januari 2022

Penulis,

  
 Alfisah Rosita Dewi