

## LAMPIRAN-LAMPIRAN

### Lampiran 1: Pedoman Wawancara

#### A. Wawancara dengan Pimpinan Pondok Pesantren Shafwatul

##### Qur'aniyyah Banjarbaru

1. Bagaimana latar belakang Pondok Pesantren Shafwatul Qur'aniyyah Banjarbaru?
2. Apa saja visi, misi dan tujuan Pondok Pesantren Shafwatul Qur'aniyyah Banjarbaru?
3. Bagaimana struktur kepengurusan Pondok Pesantren Shafwatul Qur'aniyyah Banjarbaru?
4. Apa saja program kerja di Pondok Pesantren Shafwatul Qur'aniyyah Banjarbaru?
5. Bagaimana perkembangan jumlah santri dari kurun 3 tahun terakhir di Pondok Pesantren Shafwatul Qur'aniyyah Banjarbaru?
6. Bagaimana strategi pengenalan yang digunakan oleh Pondok Pesantren Shafwatul Qur'aniyyah Banjarbaru?

#### B. Wawancara dengan Pengurus Pondok Pesantren Shafwatul

##### Qur'aniyyah Banjarbaru

1. Bagaimana penerapan bauran pemasaran yang meliputi 7P (produk, *price*, *place*, promosi, *people*, *phisycal evidannce* dan *proces*) di Pondok Pesantren Shafwatul Qur'aniyyah Banjarbaru

2. Bagaimana strategi yang digunakan untuk menarik minat para wali santri dalam mendaftarkan anaknya ke Pondok Pesantren Shafwatul Qur'aniyyah Banjarbaru?
3. Bagaimana proses berjalannya promosi melalui *word of mouth* (WOM) pada Pondok Pesantren Shafwatul Qur'aniyyah Banjarbaru?
4. Apa saja cara yang dilakukan dalam pengenalan Pondok Pesantren Shafwatul Qur'aniyyah Banjarbaru?
5. Apakah dengan penggunaan media sosial *Whatsapp*, *facebook*, dan *Instagram* sudah optimal dalam mengenalkan Pondok Pesantren Shafwatul Qur'aniyyah Banjarbaru?

#### Lampiran 2: Foto

Foto Keadaan Sekitar Pondok Pesantren







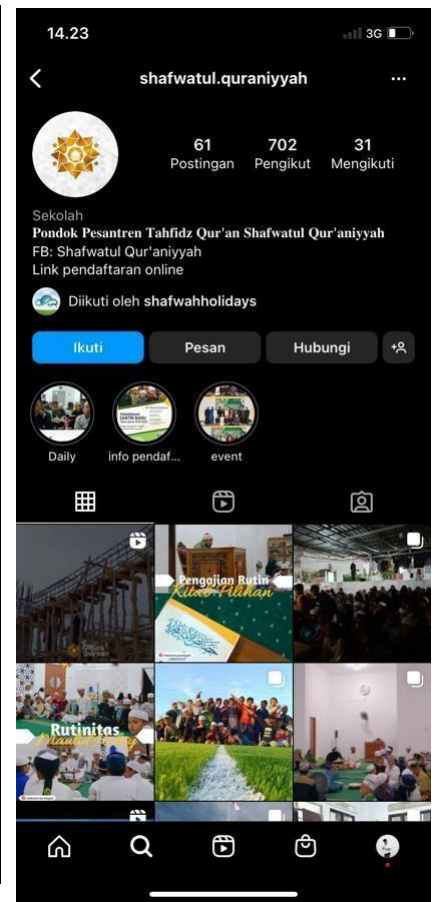


Foto Brosur cetak dan online mengenai Pondok Pesantren



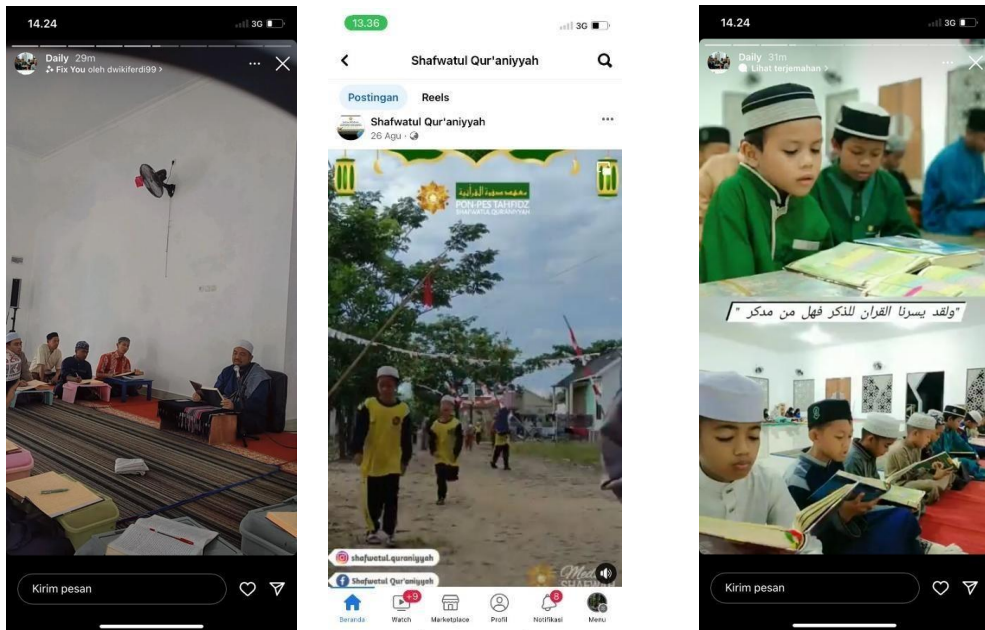
Foto media sosial yang digunakan Pondok Pesantren

Shafwatul Qur'aniyyah Banjarbaru





## Foto kegiatan Santri yang dipublish melalui media sosial



## Foto Bersama Abuyya Zulfadin, S.Pd.I dan pengurus Pondok Pesantren dibidang media sosial Ustaz Irfan Maulana dan Ustaz Rahmat serta santri



