

Lampiran 1. Tabel Terjemah

No.	Bahasa Asing	Terjemahan	Hal.
1.	عَلَّمَهُ شَدِيدُ الْقُوَىٰ (٥)	(5) “Yang diajarkan kepadanya oleh (Jibril) yang sangat kuat.” Q.S. An-Najm/53:5-6	2
2.	ذُو مِرَّةٍ فَاسْتَوَىٰ (٦)	(6) “Yang mempunyai akal yang cerdas; dan (Jibril itu) menampakkan diri dengan rupa yang asli.” Q.S. An-Najm/53:5-6	2
3.	Teacher and student become a team working with the new material together	Guru dan siswa menjadi satu tim untuk belajar materi baru secara bersama-sama	16
4.	The teacher helps the student identify key items, pairs, and images, offering suggestions but working from the students' frames of reference.	Guru membantu siswa menemukan kata kunci, gambar dan menawarkan saran yang berfokus dengan ide yang diciptakan siswa	16
5.	A valid instrument is one that measures what it says it measures.	Instrumen yang valid adalah instrumen yang mengukur apa yang harus diukur.	40
6.	A reliable instrument is one that is consistent in what it measures.	Instrumen yang reliabel adalah instrumen yang konsisten dalam suatu pengukuran	40

Lampiran 2. Kisi-kisi Instrumen Tes

Distribusi Penyusunan Instrumen Penelitian

Kompetensi Inti	Kompetensi Dasar	Indikator	No. soal
3. Memahami pengetahuan (faktual, konseptual, dan prosedural) berdasarkan rasa ingin tahunya tentang ilmu pengetahuan, teknologi, seni budaya terkait fenomena dan kejadian tampak mata.	3.9 Mengenal dan menganalisis berbagai situasi terkait aritmatika sosial (penjualan, pembelian, potongan, keuntungan, kerugian, bunga tunggal, persentase, bruto, neto, tara).	3.9.1 Siswa mengetahui definisi dan rumus dari penjualan, pembelian, persentase, keuntungan, dan kerugian.	1
		3.9.2 Siswa mengetahui definisi dan rumus dari potongan/diskon.	2
		3.9.3 Siswa mengetahui definisi dan rumus dari bunga tunggal.	3
		3.9.4 Siswa mengetahui definisi dan rumus dari bruto, neto, tara.	4
4. Mencoba, mengolah, dan menyaji dalam ranah konkret (menggunakan, mengurai, merangkai, memodifikasi, dan membuat) dan ranah abstrak (menulis, membaca, menghitung, menggambar, dan mengarang) sesuai dengan yang dipelajari di sekolah dan sumber lain yang sama dalam sudut pandang/teori.	4.9 Menyelesaikan masalah berkaitan dengan aritmatika sosial (penjualan, pembelian, potongan, keuntungan, kerugian, bunga tunggal, persentase, bruto, neto, tara)	4.9.1 Siswa dapat menemukan masalah dalam soal cerita yang berhubungan dengan penjualan, pembelian, persentase, keuntungan dan kerugian.	1
		4.9.2 Siswa dapat menemukan masalah dalam soal cerita yang berhubungan dengan potongan/diskon.	2
		4.9.3 Siswa dapat menemukan masalah dalam soal cerita yang berhubungan dengan bunga tunggal.	3
		4.9.4 Siswa dapat menemukan masalah dalam soal cerita yang berhubungan dengan bruto, neto, dan tara	4

Lampiran 3. Rubrik Penilaian Tes

Kemampuan Ingatan

No.	Indikator	Skor			
		1	2	3	4
1.	Siswa dapat menyatakan definisi dan rumus dari penjualan, pembelian, persentase, keuntungan, dan kerugian.	Terisi Benar $\leq 25\%$	Terisi Benar 25% – 70%	Terisi Benar 71% – 85%	Terisi Benar $\geq 85\%$
2.	Siswa dapat menyatakan definisi dan rumus dari potongan/diskon.	Terisi Benar $\leq 25\%$	Terisi Benar 25% – 70%	Terisi Benar 71% – 85%	Terisi Benar $\geq 85\%$
3.	Siswa dapat menyatakan definisi dan rumus dari bunga tunggal.	Terisi Benar $\leq 25\%$	Terisi Benar 25% – 70%	Terisi Benar 71% – 85%	Terisi Benar $\geq 85\%$
4.	Siswa dapat menyatakan definisi dan rumus dari bruto, neto, tara.	Terisi Benar $\leq 25\%$	Terisi Benar 25% – 70%	Terisi Benar 71% – 85%	Terisi Benar $\geq 85\%$

Kemampuan Menemukan Masalah

No.	Indikator	Skor			
		1	2	3	4
1.	Siswa dapat menemukan masalah dalam soal cerita yang berhubungan dengan penjualan, pembelian, persentase, keuntungan dan kerugian.	Terisi Benar $\leq 25\%$	Terisi Benar 25% – 70%	Terisi Benar 71% – 85%	Terisi Benar $\geq 85\%$
2.	Siswa dapat menemukan masalah dalam soal cerita yang berhubungan dengan potongan/diskon.	Terisi Benar $\leq 25\%$	Terisi Benar 25% – 70%	Terisi Benar 71% – 85%	Terisi Benar $\geq 85\%$
3.	Siswa dapat menemukan masalah dalam soal cerita yang berhubungan dengan bunga tunggal.	Terisi Benar $\leq 25\%$	Terisi Benar 25% – 70%	Terisi Benar 71% – 85%	Terisi Benar $\geq 85\%$
4.	Siswa dapat menemukan masalah dalam soal cerita yang berhubungan dengan bruto, neto, dan tara	Terisi Benar $\leq 25\%$	Terisi Benar 25% – 70%	Terisi Benar 71% – 85%	Terisi Benar $\geq 85\%$

Lampiran 4. Soal Instrumen Tes Kemampuan Ingatan

Perangkat 1

1. Jelaskan apa yang kalian ketahui tentang persentase keuntungan!
2. Jelaskan apa yang kalian ketahui tentang potongan harga!
3. Jelaskan apa yang kalian ketahui tentang bunga tunggal setelah satu tahun!
4. Jelaskan apa yang kalian ketahui tentang bruto dan neto!

Perangkat 2

- 1 Jelaskan apa yang kalian ketahui tentang persentase kerugian!
- 2 Jelaskan apa yang kalian ketahui tentang diskon!
- 3 Jelaskan apa yang kalian ketahui untuk menentukan bunga tunggal setelah satu bulan!
- 4 Jelaskan apa yang kalian ketahui tentang bruto dan tara!

Lampiran 5. Soal Instrumen Tes Kemampuan Menemukan Masalah

Perangkat 1

1. Suatu hari, toko “Faqih elektronik” harus membayar kerugian sebesar Rp. 500.000 atas kecacatan barang. Tercatat di buku besar bahwa total pembelian barang elektronik bulan ini sebesar Rp. 20.000.000 dan total penjualannya sebesar harga Rp. 25.000.000. Jelaskan bagaimana pemilik toko membayar kerugian dari kecelakaan tersebut?
2. Raudah ingin membeli kemeja di toko yang memberikan diskon besar-besaran. Karena keteledorannya ia hanya membawa uang sebanyak Rp. 200.000. Diketahui dilabel bahwa kemeja warna merah dijual seharga Rp. 230.000 dengan diskon 10% dan kemeja warna biru seharga Rp. 250.000 dengan diskon 20%. Jelaskan bagaimana Raudah berhasil membeli kemeja sesuai kemampuan uangnya?
3. Rina sudah menabung di bank A sebesar Rp. 1.000.000 tahun lalu. Bank tersebut hanya menawarkan bunga sebesar 5%. Hari ini Ia mendapat promosi menabung di bank B dengan bunga sebesar 10%. Rina berencana memindah semua uang tabungannya di bank A ke bank B. Jelaskan bagaimana Rina mengetahui berapa uang yang dapat ditabungannya?
4. Bu Syifa membeli 15 kg ubi cilembu untuk membuat kolak 50 porsi. Keterlambatan pengiriman menyebabkan beberapa ubi membusuk. Sisa ubi cilembu setelah ditimbang adalah 13 kg. Bu Syifa ingin mengganti ubi cilembu yang rusak dengan ubi lokal. Jelaskan bagaimana Bu Syifa mengetahui berapa banyak (kg) ubi cilembu yang harus diganti?

Perangkat 2

1. Faqih adalah pedagang kain yang baru memulai usaha bulan lalu. Diketahui dengan modal sebesar Rp. 3.000.000. Faqih hanya mendapatkan hasil penjualan sebesar Rp. 2.500.00. Jelaskan bagaimana Faqih mengetahui apa yang terjadi pada usaha kainnya?
2. Raudah ingin membeli hadiah wisuda berbentuk boneka. Di perjalanan, seorang penjual menawarkan diskon sebesar 10% untuk sebuah boneka panda. Diketahui disana harga awal boneka tersebut adalah Rp. 90.000. Jelaskan bagaimana Raudah menyiapkan uang yang cukup untuk membeli boneka tersebut?
3. Bu Rina ingin membuka usaha baju kekinian yang sedang tren di kalangan anak muda. Ia akan mengambil seluruh uang tabungannya untuk keperluan modal. Tahun lalu, Ia telah menabung sebesar Rp. 1.000.000- dengan jasa bunga yang diberikan sebesar 7% per tahun. Jelaskan bagaimana Bu Rina mengetahui berapa modal untuk membuka usaha bajunya?
4. Suatu hari Syifa ingin membeli satu karung tepung maizena untuk membuat donat. Setelah *searching* goggle, diketahui berat seluruhnya satu karung tepung maizena tersebut adalah 24 kg dengan tara 1 kg. Ternyata harga tepung maizena adalah Rp. 2.000- perkilogram.

Jelaskan bagaimana Syifa bisa menyiapkan uang agar cukup membeli satu karung tepung tersebut?

Lampiran 6. Kunci Jawaban Soal Instrumen Tes Kemampuan Ingatan

Perangkat I

No.	Pedoman Penskoran	Skor
1.	Persentase keuntungan adalah persentase yang menunjukkan suatu keuntungan dengan modal tertentu.	1
	Persentase Keuntungan = $\frac{\text{Harga jual} - \text{Harga beli}}{\text{Harga beli}} \times 100\%$	1
	Ana membeli baju seharga Rp. 200.000, kemudian ia jual seharga Rp. 250.000. sehingga Ana mengalami keuntungan sebesar 20%	1
	Persentase Kerugian = $\frac{250.000 - 200.000}{250.000} \times 100\% = 20\%$	1
2	Bunga tunggal adalah pembayaran tambahan yang akan muncul pada setiap satu tahun.	1
	Bunga setelah t tahun : $t \times i\% \times M$	1
	Ana menyimpan uang di bank sebesar Rp. 2.000.000 dengan bunga pertahun 5%. Sehingga setelah satu tahun uang ana akan berjumlah Rp. 2.100.000	1
	Bunga setelah 1 tahun : $1 \times 5\% \times 2.000.000 = 100.000$	1
3.	Potongan harga yang bisa disebut sebagai diskon merupakan pemotongan harga yang diberikan atas suatu pembelian barang	1
	Diskon = Persen Diskon \times Harga Awal	1
	Ana ingin membeli boneka seharga Rp. 20.000. karena hari ini ulang tahun toko, ternyata ana mendapat potongan harga sebesar 5%. Sehingga harga boneka menjadi Rp. 19.000.	1
	Diskon = $5\% \times 20.000 = 19.000$	1
4	Berat suatu barang secara keseluruhan (berat kotor) atau benda dengan pembungkusnya disebut bruto. Neto merupakan berat benda secara bersih atau berat isi tanpa ada pembungkusnya.	1
	Bruto = Neto + Tara Neto = Bruto - Tara	1

	Ana membeli keripik dengan berat keseluruhan 1 kg, jika diketahui berat pembungkusnya 0,5 kg. Sehingga berat bersihnya sebesar 9,5 kg.	1
	Neto = 1 - 0,5 = 9,5	1

Perangkat II

No.	Pedoman Penskoran	Skor
1.	Persentase kerugian adalah persentase yang menunjukkan suatu kerugian dengan modal tertentu.	1
	Persentase Kerugian = $\frac{\text{Harga beli} - \text{Harga jual}}{\text{Harga beli}} \times 100\%$	1
	Ana membeli handphone seharga Rp. 2.000.000, kemudian ia jual seharga Rp. 1.500.000. sehingga Ana mengalami kerugian sebesar 25%	1
	Persentase Kerugian = $\frac{2.000 - 1.500}{2.000} \times 100\% = 25\%$	1
2	Bunga tunggal adalah pembayaran tambahan yang akan muncul pada setiap satu bulan.	1
	Bunga setelah b bulan : $b \times i\% \times M$	1
	Ana menyimpan uang di bank sebesar Rp. 2.000.000 dengan bunga perbulan 5%. Sehingga setelah 1 bulan uang ana akan berjumlah Rp. 2.100.000	1
	Bunga setelah 1 bulan : $1 \times 5\% \times 2.000.000 = 100.000$	1
3	Diskon merupakan pemotongan harga yang diberikan atas suatu pembelian barang	1
	Diskon = Persen Diskon \times Harga Awal	1
	Ana ingin membeli boneka seharga Rp. 20.000. karena hari ini ulang tahun toko, ternyata ana mendapat potongan harga sebesar 5%. Sehingga harga boneka menjadi Rp. 19.000.	1
	Diskon = $5\% \times 20.000 = 19.000$	1
4.	Berat suatu barang secara keseluruhan (berat kotor) atau benda dengan pembungkusnya disebut bruto. Tara adalah berat pembungkusnya (tanpa isi) saja dari suatu benda.	1

	$\text{Bruto} = \text{Neto} + \text{Tara}$ $\text{Tara} = \text{Bruto} - \text{Neto}$	1
	<p>Ana membeli keripik dengan berat keseluruhan 1 kg, jika diketahui berat bersih keripiknya adalah 9,5 kg. Sehingga berat pembungkusnya sebesar 0,5 kg.</p>	1
	$\text{Neto} = 1 - 9,5 = 0,5$	1

Lampiran 7. Kunci Jawaban Soal Instrumen Tes Kemampuan Menemukan

Masalah

Perangkat I

No.	Pedoman Penskoran	Skor
1.	Membayar menggunakan keuntungan yang didapat toko selama satu bulan	1
	Keuntungan = Harga Penjualan – Harga Pembelian	1
	Keuntungan = Rp. 25.000.000 – Rp. 20.000.000 = Rp. 5.000.000	1
	Jadi, toko tersebut dapat membayar kerugian menggunakan keuntungan yang telah didapat selama satu bulan yaitu sebesar Rp. 5.000.000	1
2	Raudah dapat membeli kemeja dengan mengetahui harga baju setelah dilakukan pemotongan harga.	1
	Diskon = Persen Diskon × Harga Awal	1
	Diskon kemeja merah = 10% × 230.000 = 23.0000	1
	Diskon kemeja biru = 20% × 250.000 = 50.0000	1
	Jadi, raudah dapat membeli kemeja biru setelah dilakukan pemotongan harga sebesar 50.000. sehingga harga kemeja tersebut menjadi Rp.200.000 sesuai dengan uang yang dibawa Raudah.	1
3	Rina mengetahui uangnya menggunakan rumus bunga tunggal dengan periode tahunan.	1
	Bunga setelah t tahun : $t \times i\% \times M$	1
	Bunga setelah 1 tahun : $1 \times 5\% \times 1.000.000 = 50.0000$	1
	Jadi, Total uang tabungan rina di Bank A adalah sebesar Rp. 1.500.000	1
4.	Menggunakan konsep bruto, neto dan tara.	1
	Tara (berat ubi yang rusak) = Bruto (berat ubi awal) –Neto (berat ubi yang bagus)	1
	Tara (berat ubi yang rusak) = 15 – 13 = 2	1
	Jadi, ubi yang perlu diganti sebesar 2 kg.	1

Perangkat II

No.	Pedoman Penskoran	Skor
1.	Faqih mengetahuinya menggunakan konsep kerugian	1
	$\text{Kerugian} = \text{Harga Pembelian} - \text{Harga Penjualan}$	1
	$\text{Kerugian} = \text{Rp. } 3.000.000 - \text{Rp. } 2.500.000 = \text{Rp. } 500.000$	1
	Jadi, usaha faqih mengalami kerugian sebesar Rp. 500.000	1
2	Raudah menyiapkan uang setelah melakukan perhitungan diskon.	1
	$\text{Diskon} = \text{Persen Diskon} \times \text{Harga Awal}$	1
	$\text{Diskon boneka panda} = 10\% \times 90.000 = 9.0000$	1
	Jadi, raudah dapat menyiapkan uang minimal sebesar Rp. 81.000 untuk membeli boneka panda yang diinginkan.	1
3	Bu Rina mengetahui modal usahanya menggunakan rumus bunga tunggal dengan periode tahunan.	1
	$\text{Bunga setelah } t \text{ tahun} : t \times i\% \times M$	1
	$\text{Bunga setelah 1 tahun} : 1 \times 7\% \times 1.000.000 = 70.0000$	1
	Jadi, Total uang tabungan rina di Bank A adalah sebesar Rp. 1.700.000	1
4.	Menggunakan konsep bruto, neto dan tara.	1
	$\text{Neto (berat tepung)} = \text{Bruto (berat awal)} - \text{Tara (berat karung)}$	1
	$\text{Neto (berat tepung)} = 24 - 1 = 23 \text{ Kg}$ $1 \text{ kg} = \text{Rp. } 2.000$, maka $23 \text{ kg} \times \text{Rp. } 2.000 = \text{Rp. } 46.000$	1
	Jadi, Syifa dapat menyiapkan uang sebesar Rp.46.000 untuk membeli satu karung tepung maizena.	1

Lampiran 8. Silabus

SILABUS

Satuan Pendidikan : MTs Puteri Nahdlatul Ulama Martapura

Mata Pelajaran : Matematika

Kelas/Semester : VII/Genap

Alokasi Waktu : 40 menit (1 pertemuan)

KOMPETENSI INTI	KOMPETENSI DASAR	INDIKATOR	SUMBER/BAHAN/ ALAT/MEDIA
5. Memahami pengetahuan (faktual, konseptual, dan prosedural) berdasarkan rasa ingin tahunya tentang ilmu pengetahuan, teknologi, seni budaya terkait fenomena dan kejadian tampak mata.	5.9 Mengenal dan menganalisis berbagai situasi terkait aritmatika sosial (penjualan, pembelian, potongan, keuntungan, kerugian, bunga tunggal, persentase, bruto, neto, tara).	3.9.5 Siswa mengetahui definisi dan rumus dari penjualan, pembelian, persentase, keuntungan, dan kerugian.	Kemendikbud, Matematika SMP/MTs Kelas VII Semester 2
		3.9.6 Siswa mengetahui definisi dan rumus dari potongan/diskon.	
		3.9.7 Siswa mengetahui definisi dan rumus dari bunga tunggal.	
		3.9.8 Siswa mengetahui definisi dan rumus dari bruto, neto, tara.	
6. Mencoba, mengolah, dan menyaji dalam ranah konkret (menggunakan, mengurai,	6.9 Menyelesaikan masalah berkaitan dengan aritmatika sosial	4.9.5 Siswa dapat menemukan masalah dalam soal cerita yang berhubungan dengan penjualan, pembelian, persentase,	Kemendikbud, Matematika SMP/MTs Kelas VII

merangkai, memodifikasi, dan membuat) dan ranah abstrak (menulis, membaca, menghitung, menggambar, dan mengarang) sesuai dengan yang dipelajari di sekolah dan sumber lain yang sama dalam sudut pandang/teori.	(penjualan, pembelian, potongan, keuntungan, kerugian, bunga tunggal, persentase, bruto, neto, tara)	keuntungan dan kerugian.	Semester 2
		4.9.6 Siswa dapat menemukan masalah dalam soal cerita yang berhubungan dengan potongan/diskon.	
		4.9.7 Siswa dapat menemukan masalah dalam soal cerita yang berhubungan dengan bunga tunggal.	
		4.9.8 Siswa dapat menemukan masalah dalam soal cerita yang berhubungan dengan bruto, neto, dan tara	

Martapura, 10 Februari 2023

Mengetahui,
Kepala Madrasah

Guru Mata Pelajaran,
Matematika

Endang Sulastri, SE
NUPTK.55417526533300002

Ida Mahniani, S. Pd. I

Mahasiswa

Nor Syifa Hikmah
NIM. 190101040705

Lampiran 9. Rencana Pelaksanaan Pembelajaran (RPP)

Nama Satuan Pendidikan	: MTs Puteri Nahdlatul Ulama Martapura
Mata Pelajaran/Tema	: Matematika/Aritmatika Sosial
Kelas/Semester	: VII/Genap
Materi Pokok	: Penjualan, Pembelian, Persentase, Keuntungan dan Kerugian
Alokasi Waktu	: 3 × 40 menit

A. Tujuan Pembelajaran

Melalui model pembelajaran *memorization learning*, diharapkan:

1. Siswa mengetahui definisi dan rumus dari penjualan, pembelian, persentase, keuntungan dan kerugian.
2. Siswa dapat menemukan masalah dalam soal cerita yang berhubungan dengan penjualan, pembelian, persentase, keuntungan dan kerugian.

B. Langkah-langkah Pembelajaran

Kegiatan Pembelajaran	Waktu
<p>Kegiatan Pendahuluan</p> <ul style="list-style-type: none">• Mengucapkan salam pembuka dan berdoa bersama untuk memulai pembelajaran.• Menyampaikan tujuan pembelajaran sesuai indikator yang dicapai.• Meminta beberapa siswa menyampaikan apa yang diketahuinya tentang transaksi “jual beli”.• Menghubungkan transaksi “jual beli” dengan materi yang akan dipelajari.	15
<p>Kegiatan Inti</p> <ul style="list-style-type: none">• Menjelaskan materi penjualan, pembelian, persentase, keuntungan dan kerugian.• Mengajak siswa untuk menggarisbawahi materi penting seperti definisi, teorema dan rumus ketika pembelajaran berlangsung (tahap menggarisbawahi).• Menyajikan contoh soal yang berkaitan dengan penjualan, pembelian, persentase, keuntungan dan kerugian.• Memberikan waktu untuk bertanya.• Membagikan kertas HVS ke setiap siswa.• Menghimbau dan membantu siswa membuat peta konsep terkait materi	95

<p>penting yang sudah dipelajari di kertas HVS (menghubungkan dan memperluas materi).</p> <ul style="list-style-type: none"> • Siswa diminta menghafal peta konsep yang sudah dirancang masing-masing (mengingat kembali). 	
<p>Kegiatan Penutup</p> <ul style="list-style-type: none"> • Memberikan refleksi kepada siswa tentang penjualan, pembelian, persentase, keuntungan dan kerugian. • Bersama siswa, menyampaikan kesimpulan tentang penjualan, pembelian, persentase, keuntungan dan kerugian. • Membimbing siswa berdoa dan mengucapkan salam penutup. 	10

C. Penilaian

Pengetahuan : Melalui tanya jawab di kelas

Martapura, 13 Februari 2023

Mengetahui,

Guru Mata Pelajaran

Mahasiswa

Ida Mahniani, S. Pd. I

Nor Syifa Hikmah

NIM : 190101040705

RENCANA PELAKSANAAN PEMBELAJARAN (RPP)

Nama Satuan Pendidikan : MTs Puteri Nahdlatul Ulama Martapura

Mata Pelajaran/Tema : Matematika/Aritmatika Sosial

Kelas/Semester : VII/Genap

Materi Pokok : Bunga Tunggal

Alokasi Waktu : 2×40 menit

A. Tujuan Pembelajaran

Melalui model pembelajaran *memorization learning*, diharapkan:

1. Siswa mengetahui definisi dan rumus dari bunga tunggal.
2. Siswa dapat menemukan masalah dalam soal cerita yang berhubungan dengan bunga tunggal.

B. Langkah-langkah Pembelajaran

Kegiatan Pembelajaran	Waktu
<p>Kegiatan Pendahuluan</p> <ul style="list-style-type: none">• Mengucapkan salam pembuka dan berdoa bersama untuk memulai pembelajaran.• Menyampaikan tujuan pembelajaran sesuai indikator yang dicapai.• Meminta beberapa siswa menyampaikan apa yang mereka ketahui tentang Bank.• Menghubungkan transaksi Bank dengan materi yang akan dipelajari.	15
<p>Kegiatan Inti</p> <ul style="list-style-type: none">• Menjelaskan materi tentang bunga tunggal.• Mengajak siswa untuk menggarisbawahi materi penting seperti definisi, teorema dan rumus ketika pembelajaran berlangsung (tahap menggarisbawahi).• Menyajikan contoh soal yang berkaitan dengan bunga tunggal.• Memberikan waktu untuk bertanya.• Membagikan kertas HVS ke setiap siswa.• Menghimbau dan membantu siswa membuat peta konsep terkait materi penting yang sudah dipelajari di kertas HVS (menghubungkan dan memperluas materi).• Siswa diminta menghafal peta konsep yang sudah dirancang masing-masing (mengingat kembali).	55

<p>Kegiatan Penutup</p> <ul style="list-style-type: none"> • Memberikan refleksi kepada siswa tentang bunga tunggal. • Bersama siswa, menyampaikan kesimpulan tentang bunga tunggal. • Membimbing siswa berdoa dan mengucapkan salam penutup. 	10
--	----

C. Penilaian

Pengetahuan : Melalui tanya jawab di kelas

Martapura, 19 Februari 2023

Mengetahui,

Guru Mata Pelajaran

Mahasiswa,

Ida Mahniani, S. Pd. I

Nor Syifa Hikmah

NIM : 190101040705

RENCANA PELAKSANAAN PEMBELAJARAN (RPP)

Nama Satuan Pendidikan : MTs Puteri Nahdlatul Ulama Martapura

Mata Pelajaran/Tema : Matematika/Aritmatika Sosial

Kelas/Semester : VII/Genap

Materi Pokok : Diskon, Bruto, Neto dan Tara

Alokasi Waktu : 2×40 menit

A. Tujuan Pembelajaran

Melalui model pembelajaran *memorization learning*, diharapkan:

1. Siswa mengetahui definisi dan rumus dari diskon, bruto, neto, dan tara.
2. Siswa dapat menemukan masalah dalam soal cerita yang berhubungan dengan diskon, bruto, neto, dan tara.

B. Langkah-langkah Pembelajaran

Kegiatan Pembelajaran	Waktu
<p>Kegiatan Pendahuluan</p> <ul style="list-style-type: none">• Mengucapkan salam pembuka dan berdoa bersama untuk memulai pembelajaran.• Menyampaikan tujuan pembelajaran sesuai indikator yang dicapai.• Meminta beberapa siswa menyampaikan apa yang mereka ketahui tentang makanan ringan.• Menghubungkan makanan ringan dengan materi yang akan dipelajari.	15
<p>Kegiatan Inti</p> <ul style="list-style-type: none">• Menjelaskan materi tentang diskon, bruto, neto, dan tara.• Mengajak siswa untuk menggarisbawahi materi penting seperti definisi, teorema dan rumus ketika pembelajaran berlangsung (tahap menggarisbawahi).• Menyajikan contoh soal yang berkaitan dengan diskon, bruto, neto, dan tara.• Memberikan waktu untuk bertanya.• Membagikan kertas HVS ke setiap siswa.• Menghimbau dan membantu siswa membuat peta konsep terkait materi penting yang sudah dipelajari di kertas HVS (menghubungkan dan memperluas materi).• Siswa diminta menghafal peta konsep yang sudah dirancang masing-masing (mengingat kembali).	55

<p>Kegiatan Penutup</p> <ul style="list-style-type: none"> • Memberikan refleksi kepada siswa tentang diskon, bruto, neto, dan tara. • Bersama siswa, menyampaikan kesimpulan tentang diskon, bruto, neto, dan tara. • Membimbing siswa berdoa dan mengucapkan salam penutup. 	10
--	----

C. Penilaian

Pengetahuan : Melalui tanya jawab di kelas

Martapura, 19 Februari 2023

Mengetahui,

Guru Mata Pelajaran

Mahasiswa,

Ida Mahniani, S. Pd. I

Nor Syifa Hikmah

NIM : 190101040705

RENCANA PELAKSANAAN PEMBELAJARAN (RPP)

Nama Satuan Pendidikan : MTs Puteri Nahdlatul Ulama Martapura
Mata Pelajaran/Tema : Matematika/Aritmatika Sosial
Kelas/Semester : VII/Genap
Materi Pokok : Mengulang materi (Persentase, Keuntungan, Kerugian, Bunga tunggal, bruto, neto dan tara)
Alokasi Waktu : 2×40 menit

A. Tujuan Pembelajaran

Melalui metode diskusi, siswa diharapkan:

1. Siswa mengingat kembali rumus persentase, keuntungan, kerugian, bunga tunggal, bruto, neto dan tara.
2. Siswa dapat menemukan masalah dalam soal cerita yang berhubungan dengan persentase, keuntungan, kerugian, bunga tunggal, bruto, neto dan tara.

B. Langkah-langkah Pembelajaran

Kegiatan Pembelajaran	Waktu
Kegiatan Pendahuluan <ul style="list-style-type: none">• Mengucapkan salam pembuka• berdoa bersama untuk memulai pembelajaran.• Meminta beberapa siswa menyampaikan apa yang mereka ketahui tentang persentase, keuntungan, kerugian, bunga tunggal, bruto, neto dan tara.	15
Kegiatan Inti <ul style="list-style-type: none">• Membagi siswa menjadi 4 kelompok kecil.• Menghimbau siswa untuk duduk berkelompok• Membagi tugas menjadi 4 bagian:<ol style="list-style-type: none">1. Persentase, keuntungan, dan kerugian.2. Bunga Tunggal3. Diskon4. Bruto, neto dan tara• Menugaskan kelompok untuk membuat contoh soal yang berkaitan dg materi yang dipilih.• Setiap kelompok disilakan mempresentasikan hasil diskusinya selama 5	55

menit.	
Kegiatan Penutup <ul style="list-style-type: none"> • Menunjuk 4 siswa untuk memberikan kesimpulan dari presentasi setiap kelompok. • Membimbing siswa berdoa • Mengucapkan salam penutup. 	10

C. Penilaian

Pengetahuan : Melalui tanya jawab di kelas

Martapura, 25 Februari 2023

Mengetahui,

Guru Mata Pelajaran

Mahasiswa,

Ida Mahniani, S. Pd. I

Nor Syifa Hikmah

NIM : 190101040705

RENCANA PELAKSANAAN PEMBELAJARAN (RPP)

Nama Satuan Pendidikan : MTs Puteri Nahdlatul Ulama Martapura
Mata Pelajaran/Tema : Matematika/Aritmatika Sosial
Kelas/Semester : VII/Genap
Materi Pokok : Evaluasi Aritmatika Sosial
Alokasi Waktu : 2×40 menit

A. Tujuan Pembelajaran

Setelah menerapkan model pembelajaran *memorization learning*, siswa diharapkan mampu mengingat rumus persentase, keuntungan, kerugian, bunga tunggal, diskon, bruto, neto dan tara serta menemukan masalah dari soal yang disajikan.

B. Langkah-langkah Pembelajaran

Kegiatan Pembelajaran	Waktu
Kegiatan Pendahuluan <ul style="list-style-type: none">• Mengucapkan salam pembuka• Berdoa bersama untuk memulai pembelajaran.• Menghimbau murid menyiapkan alat tulis dan menutup buku paket matematika.	2
Kegiatan Inti <ul style="list-style-type: none">• Membagikan kertas soal kemampuan ingatan.• Siswa diminta menjawab soal selama 30 menit.• Membagikan kertas soal kemampuan menemukan masalah.• Siswa diminta menjawab soal selama 45 menit.	75
Kegiatan Penutup <ul style="list-style-type: none">• Membimbing siswa berdoa• Mengucapkan salam penutup.	3

C. Penilaian

Pengetahuan : Melalui tanya jawab di kelas

Martapura, 25 Februari 2023

Mengetahui,
Guru Mata Pelajaran

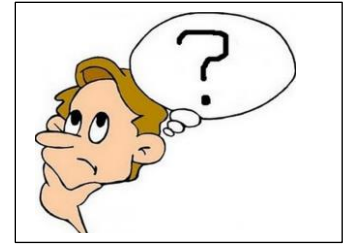
Mahasiswa,

Ida Mahniani, S. Pd. I

Nor Syifa Hikmah
NIM : 190101040705

Lampiran 10. Lembar Kerja Siswa (LKS)

Nama : _____
Kelas : _____
Tanggal : _____
Mapel : _____



Kemampuan Ingatan

- 1 Jelaskan apa yang kalian ketahui tentang persentase kerugian!
- 2 Jelaskan apa yang kalian ketahui tentang diskon!
- 3 Jelaskan apa yang kalian ketahui untuk menentukan bunga tunggal setelah satu bulan!
- 4 Jelaskan apa yang kalian ketahui tentang bruto dan tara!

Kemampuan Menemukan Masalah

1. Faqih adalah pedagang kain yang baru memulai usaha bulan lalu. Diketahui dengan modal sebesar Rp. 3.000.000. Faqih hanya mendapatkan hasil penjualan sebesar Rp. 2.500.00. Jelaskan bagaimana Faqih mengetahui apa yang terjadi pada usaha kainnya?

2. Raudah ingin membeli hadiah wisuda berbentuk boneka. Di perjalanan, seorang penjual menawarkan diskon sebesar 10% untuk sebuah boneka panda. Diketahui disana harga awal boneka tersebut adalah Rp. 90.000. Jelaskan bagaimana Raudah menyiapkan uang yang cukup untuk membeli boneka tersebut?
3. Bu Rina ingin membuka usaha baju kekinian yang sedang tren di kalangan anak muda. Ia akan mengambil seluruh uang tabungannya untuk keperluan modal. Tahun lalu, ia telah menabung sebesar Rp. 1.000.000- dengan jasa bunga yang diberikan sebesar 7% per tahun. Jelaskan bagaimana Bu Rina mengetahui berapa modal untuk membuka usaha bajunya?
4. Suatu hari Syifa ingin membeli satu karung tepung maizena untuk membuat donat. Setelah *searching goggle*, diketahui berat seluruhnya satu karung tepung maizena tersebut adalah 24 kg dengan tara 1 kg. Ternyata harga tepung maizena adalah Rp. 2.000- perkilogram.

Jelaskan bagaimana Syifa bisa menyiapkan uang agar cukup membeli satu karung tepung tersebut?

Lampiran 11. Data Hasil Uji coba Soal Instrumen Tes Kemampuan Ingatan

Perangkat I

No.	Responden	Perangkat I				
		Item 1	Item 2	Item 3	Item 4	Jumlah nilai
1.	R1	2	2	3	2	9
2.	R2	2	3	3	2	10
3.	R3	3	2	2	1	8
4.	R4	1	2	2	1	6
5.	R5	3	2	3	3	11
6.	R6	2	2	2	2	8
7.	R7	2	3	3	2	10
8.	R8	2	1	1	1	5
9.	R9	3	3	3	3	12
10.	R10	3	4	3	2	12
11.	R11	4	4	4	4	16
12.	R12	2	2	1	2	7
13.	R13	1	1	1	1	4
14.	R14	2	3	4	2	11
15.	R15	3	3	2	2	10
16.	R16	2	1	2	1	6
17.	R17	3	2	2	3	10
18.	R18	2	2	2	1	7

Lampiran 12. Data Hasil Uji coba Soal Instrumen Tes Kemampuan Ingatan

Perangkat II

No.	Responden	Perangkat II				
		Item 1	Item 2	Item 3	Item 4	Jumlah nilai
1.	R1	2	3	2	2	9
2.	R2	3	4	3	3	13
3.	R3	2	2	2	2	8
4.	R4	1	2	2	1	6
5.	R5	3	4	4	3	14
6.	R6	2	2	2	1	7
7.	R7	1	3	2	2	8
8.	R8	3	2	2	1	8
9.	R9	3	3	3	2	11
10.	R10	3	3	3	3	12
11.	R11	4	4	4	3	15
12.	R12	1	2	3	2	8
13.	R13	1	1	2	1	5
14.	R14	4	3	4	4	15
15.	R15	3	4	3	3	13
16.	R16	2	3	2	2	9
17.	R17	2	3	1	1	7
18.	R18	2	2	2	2	8

Lampiran 13. Data Hasil Uji coba Soal Instrumen Tes Kemampuan Menemukan Masalah Perangkat I

No.	Responden	Perangkat I				
		Item 1	Item 2	Item 3	Item 4	Jumlah nilai
1.	R1	2	3	1	2	8
2.	R2	2	2	3	2	9
3.	R3	1	2	1	3	7
4.	R4	1	2	2	1	6
5.	R5	3	3	3	3	12
6.	R6	2	2	3	3	10
7.	R7	2	1	2	3	8
8.	R8	1	1	2	1	5
9.	R9	3	3	3	4	13
10.	R10	3	2	3	3	11
11.	R11	4	4	3	3	14
12.	R12	2	2	2	2	8
13.	R13	2	2	2	3	9
14.	R14	3	2	3	3	11
15.	R15	3	2	2	2	9
16.	R16	3	2	2	3	10
17.	R17	2	2	4	3	11
18.	R18	1	1	2	3	7

**Lampiran 14. Hasil Uji coba Soal Instrumen Tes Kemampuan Menemukan
Masalah Perangkat II**

No.	Responden	Perangkat II				
		Item 1	Item 2	Item 3	Item 4	Jumlah nilai
1.	R1	2	2	2	2	8
2.	R2	3	3	2	1	9
3.	R3	1	2	2	1	6
4.	R4	2	3	3	2	10
5.	R5	3	4	2	2	11
6.	R6	2	2	1	1	6
7.	R7	2	3	1	2	8
8.	R8	2	1	3	1	7
9.	R9	4	2	3	3	12
10.	R10	3	4	3	3	13
11.	R11	4	4	3	3	14
12.	R12	2	2	2	1	7
13.	R13	2	2	1	2	7
14.	R14	3	4	3	4	14
15.	R15	1	1	2	2	6
16.	R16	2	2	1	2	7
17.	R17	2	1	1	2	6
18.	R18	2	2	2	2	8

Lampiran 15. Nilai Kemampuan Siswa Kelas VII

No.	Nama	Kemampuan Ingatan	Kemampuan Menemukan Masalah
1.	Damar Tiara Arisani	93,75	81,25
2.	Darisa Salsabila	100	93,75
3.	Hapizah Azzahra	56,25	50,00
4.	Kicky Ozora Nadirah	62,50	43,75
5.	Nadila Amelia	31,25	37,50
6.	Nur Hafiza	56,25	50,00
7.	Sila Ariyanti	31,25	31,25
8.	Siti Rahmah	31,25	25,00

Responden	Item 1	Item 2	Item 3	Item 4	Jmlh (Y)
R1	2	2	3	2	9
R2	2	3	3	2	10
R3	3	2	2	1	8
R4	1	2	2	1	6
R5	3	2	3	3	11
R6	2	2	2	2	8
R7	2	3	3	2	10
R8	2	1	1	1	5
R9	3	3	3	3	12
R10	3	4	3	2	12
R11	4	4	4	4	16
R12	2	2	1	2	7
R13	1	1	1	1	4
R14	2	3	4	2	11
R15	3	3	2	2	10
R16	2	1	2	1	6
R17	3	2	2	3	10
R18	2	2	2	1	7

$\Sigma(XY)$	Item 1	Item 2	Item 3	Item 4	Column1
R1	18	18	27	18	
R2	20	30	30	20	
R3	24	16	16	8	
R4	6	12	12	6	
R5	33	22	33	33	
R6	16	16	16	16	
R7	20	30	30	20	
R8	10	5	5	5	
R9	36	36	36	36	
R10	36	48	36	24	
R11	64	64	64	64	
R12	14	14	7	14	
R13	4	4	4	4	
R14	22	33	44	22	
R15	30	30	20	20	
R16	12	6	12	6	
R17	30	20	20	30	
R18	14	14	14	7	

$\Sigma(X^2)$	Item 1	Item 2	Item 3	Item 4	Jmlh (Y^2)
R1	4	4	9	4	81
R2	4	9	9	4	100
R3	9	4	4	1	64
R4	1	4	4	1	36
R5	9	4	9	9	121
R6	4	4	4	4	64
R7	4	9	9	4	100
R8	4	1	1	1	25
R9	9	9	9	9	144
R10	9	16	9	4	144
R11	16	16	16	16	256
R12	4	4	1	4	49
R13	1	1	1	1	16
R14	4	9	16	4	121
R15	9	9	4	4	100
R16	4	1	4	1	36
R17	9	4	4	9	100
R18	4	4	4	1	49

ΣX	42	42	43	35	
$(\Sigma X)^2$	1764	1764	1849	1225	
ΣX^2	108	112	117	81	
ΣY					162
$(\Sigma Y)^2$					26244
ΣY^2					1606
ΣXY	409	418	426	353	
N (Bnyk Respdn)	18				
$N\Sigma XY$	7362	7524	7668	6354	
$N\Sigma X^2$	1944	2016	2106	1458	
$N\Sigma Y^2$					28908
$N\Sigma XY - \Sigma X\Sigma Y$	558	720	702	684	
$N\Sigma X^2 - (\Sigma X)^2$	180	252	257	233	
$N\Sigma Y^2 - (\Sigma Y)^2$					2664

	Item 1	Item 2	Item 3	Item 4
Rxy Hitung	0,80580663	0,87875	0,848405	0,868183
R Tabel	0,468	Valid	Valid	Valid

Varian	0,555555556	0,777778	0,79321	0,719136
Varian Total	8,222222222			
$k/(k-1)$	1,333333333			
Σ Varian/ Varian ttl				2,845679
R11 Hitung	0,871871872	Reliabel		
R Tabel	0,7			

Responden	Item 1	Item 2	Item 3	Item 4	Jmlh (Y)
R1	2	3	2	2	9
R2	3	4	3	3	13
R3	2	2	2	2	8
R4	1	2	2	1	6
R5	3	4	4	3	14
R6	2	2	2	1	7
R7	1	3	2	2	8
R8	3	2	2	1	8
R9	3	3	3	2	11
R10	3	3	3	3	12
R11	4	4	4	3	15
R12	1	2	3	2	8
R13	1	1	2	1	5
R14	4	3	4	4	15
R15	3	4	3	3	13
R16	2	3	2	2	9
R17	2	3	1	1	7
R18	2	2	2	2	8

$\Sigma(XY)$	Item 1	Item 2	Item 3	Item 4	Column1
R1	18	27	18	18	
R2	39	52	39	39	
R3	16	16	16	16	
R4	6	12	12	6	
R5	42	56	56	42	
R6	14	14	14	7	
R7	8	24	16	16	
R8	24	16	16	8	
R9	33	33	33	22	
R10	36	36	36	36	
R11	60	60	60	45	
R12	8	16	24	16	
R13	5	5	10	5	
R14	60	45	60	60	
R15	39	52	39	39	
R16	18	27	18	18	
R17	14	21	7	7	
R18	16	16	16	16	

$\Sigma(X^2)$	Item 1	Item 2	Item 3	Item 4	Jmlh (Y^2)
R1	4	9	4	4	81
R2	9	16	9	9	169
R3	4	4	4	4	64
R4	1	4	4	1	36
R5	9	16	16	9	196
R6	4	4	4	1	49
R7	1	9	4	4	64
R8	9	4	4	1	64
R9	9	9	9	4	121
R10	9	9	9	9	144
R11	16	16	16	9	225
R12	1	4	9	4	64
R13	1	1	4	1	25
R14	16	9	16	16	225
R15	9	16	9	9	169
R16	4	9	4	4	81
R17	4	9	1	1	49
R18	4	4	4	4	64

ΣX	42	50	46	38	
$(\Sigma X)^2$	1764	2500	2116	1444	
ΣX^2	114	152	130	94	
ΣY					176
$(\Sigma Y)^2$					30976
ΣY^2					1890
ΣXY	456	528	490	416	
N (Bnyk Respdn)	18				
$N\Sigma XY$	8208	9504	8820	7488	
$N\Sigma X^2$	2052	2736	2340	1692	
$N\Sigma Y^2$					34020
$N\Sigma XY - \Sigma X \Sigma Y$	816	704	724	800	
$N\Sigma X^2 - (\Sigma X)^2$	288	236	224	248	
$N\Sigma Y^2 - (\Sigma Y)^2$					3044

	Item 1	Item 2	Item 3	Item 4
Rxy Hitung	0,871508427	0,830605	0,876783	0,92075
R Tabel	0,468	Valid	Valid	Valid

Varian	0,888888889	0,728395	0,691358	0,765432	
Varian Total	9,395061728				
$k/(k-1)$	1,333333333				
Σ Varian/ Varian ttl					3,074074
R11 Hitung	0,897065265				
R Tabel	0,7				

Responden	Item 1	Item 2	Item 3	Item 4	Jmlh (Y)
R1	2	3	1	2	8
R2	2	2	3	2	9
R3	1	2	1	3	7
R4	1	2	2	1	6
R5	3	3	3	3	12
R6	2	2	3	3	10
R7	2	1	2	3	8
R8	1	1	2	1	5
R9	3	3	3	4	13
R10	3	2	3	3	11
R11	4	4	3	3	14
R12	2	2	2	2	8
R13	2	2	2	3	9
R14	3	2	3	3	11
R15	3	2	2	2	9
R16	3	2	2	3	10
R17	2	2	4	3	11
R18	1	1	2	3	7

$\Sigma(XY)$	Item 1	Item 2	Item 3	Item 4	Column1
R1	16	24	8	16	
R2	18	18	27	18	
R3	7	14	7	21	
R4	6	12	12	6	
R5	36	36	36	36	
R6	20	20	30	30	
R7	16	8	16	24	
R8	5	5	10	5	
R9	39	39	39	52	
R10	33	22	33	33	
R11	56	56	42	42	
R12	16	16	16	16	
R13	18	18	18	27	
R14	33	22	33	33	
R15	27	18	18	18	
R16	30	20	20	30	
R17	22	22	44	33	
R18	7	7	14	21	

$\Sigma(X^2)$	Item 1	Item 2	Item 3	Item 4	Jmlh (Y^2)
R1	4	9	1	4	64
R2	4	4	9	4	81
R3	1	4	1	9	49
R4	1	4	4	1	36
R5	9	9	9	9	144
R6	4	4	9	9	100
R7	4	1	4	9	64
R8	1	1	4	1	25
R9	9	9	9	16	169
R10	9	4	9	9	121
R11	16	16	9	9	196
R12	4	4	4	4	64
R13	4	4	4	9	81
R14	9	4	9	9	121
R15	9	4	4	4	81
R16	9	4	4	9	100
R17	4	4	16	9	121
R18	1	1	4	9	49

ΣX	40	38	43	47	
$(\Sigma X)^2$	1600	1444	1849	2209	
ΣX^2	102	90	113	133	
ΣY					168
$(\Sigma Y)^2$					28224
ΣY^2					1666
ΣXY	405	377	423	461	
N (Bnyk Respdn)	18				
$N\Sigma XY$	7290	6786	7614	8298	
$N\Sigma X^2$	1836	1620	2034	2394	
$N\Sigma Y^2$					29988
$N\Sigma XY - \Sigma X\Sigma Y$	570	402	390	402	
$N\Sigma X^2 - (\Sigma X)^2$	236	176	185	185	
$N\Sigma Y^2 - (\Sigma Y)^2$					1764

	Item 1	Item 2	Item 3	Item 4
Rxy Hitung	0,883424753	0,721474	0,682699	0,703705
R Tabel	0,468	Valid	Valid	Valid

Varian 0,728395062 0,54321 0,570988 0,570988

Varian Total 5,444444444
 $k/(k-1)$ 1,333333333

Σ Varian/ Varian ttl

2,41358

R11 Hitung	0,742252457	Reliabel
R Tabel	0,7	

Responden	Item 1	Item 2	Item 3	Item 4	Jmlh (Y)
R1	2	2	2	2	8
R2	3	3	2	1	9
R3	1	2	2	1	6
R4	2	3	3	2	10
R5	3	4	2	2	11
R6	2	2	1	1	6
R7	2	3	1	2	8
R8	2	1	3	1	7
R9	4	2	3	3	12
R10	3	4	3	3	13
R11	4	4	3	3	14
R12	2	2	2	1	7
R13	2	2	1	2	7
R14	3	4	3	4	14
R15	1	1	2	2	6
R16	2	2	1	2	7
R17	2	1	1	2	6
R18	2	2	2	2	8

$\Sigma(XY)$	Item 1	Item 2	Item 3	Item 4	Column1
R1	16	16	16	16	
R2	27	27	18	9	
R3	6	12	12	6	
R4	20	30	30	20	
R5	33	44	22	22	
R6	12	12	6	6	
R7	16	24	8	16	
R8	14	7	21	7	
R9	48	24	36	36	
R10	39	52	39	39	
R11	56	56	42	42	
R12	14	14	14	7	
R13	14	14	7	14	
R14	42	56	42	56	
R15	6	6	12	12	
R16	14	14	7	14	
R17	12	6	6	12	
R18	16	16	16	16	

$\Sigma(X^2)$	Item 1	Item 2	Item 3	Item 4	Jmlh (Y^2)
R1	4	4	4	4	64
R2	9	9	4	1	81
R3	1	4	4	1	36
R4	4	9	9	4	100
R5	9	16	4	4	121
R6	4	4	1	1	36
R7	4	9	1	4	64
R8	4	1	9	1	49
R9	16	4	9	9	144
R10	9	16	9	9	169
R11	16	16	9	9	196
R12	4	4	4	1	49
R13	4	4	1	4	49
R14	9	16	9	16	196
R15	1	1	4	4	36
R16	4	4	1	4	49
R17	4	1	1	4	36
R18	4	4	4	4	64

ΣX	42	44	37	36	
$(\Sigma X)^2$	1764	1936	1369	1296	
ΣX^2	110	126	87	84	
ΣY					159
$(\Sigma Y)^2$					25281
ΣY^2					1539
ΣXY	405	430	354	350	
N (Bnyk Respdn)	18				
$N \Sigma XY$	7290	7740	6372	6300	
$N \Sigma X^2$	1980	2268	1566	1512	
$N \Sigma Y^2$					27702
$N \Sigma XY - \Sigma X \Sigma Y$	612	744	489	576	
$N \Sigma X^2 - (\Sigma X)^2$	216	332	197	216	
$N \Sigma Y^2 - (\Sigma Y)^2$					2421

	Item 1	Item 2	Item 3	Item 4
Rxy Hitung	0,846305478	0,829863	0,708074	0,796523
R Tabel	0,468	Valid	Valid	Valid

Varian	0,666666667	1,024691	0,608025	0,666667	
Varian Total	7,472222222				
$k/(k-1)$	1,333333333				
Σ Varian/Varian ttl					2,966049
R11 Hitung	0,804075451		Reliabel		
R Tabel	0,7				

Lampiran 21. Uji Validitas dan Reliabilitas Kemampuan Ingatan Perangkat I Menggunakan SPSS

Correlations

		Correlations				
		Item_1	Item_2	Item_3	Item_4	Total
Item_1	Pearson Correlation	1	,592**	,474	,732**	,800**
	Sig. (2-tailed)		,010	,047	,001	,000
	N	18	18	18	18	18
Item_2	Pearson Correlation	,592**	1	,754**	,619**	,877**
	Sig. (2-tailed)	,010		,000	,006	,000
	N	18	18	18	18	18
Item_3	Pearson Correlation	,474	,754**	1	,617**	,799**
	Sig. (2-tailed)	,047	,000		,006	,000
	N	18	18	18	18	18
Item_4	Pearson Correlation	,732**	,619**	,617**	1	,883**
	Sig. (2-tailed)	,001	,006	,006		,000
	N	18	18	18	18	18
Total	Pearson Correlation	,800**	,877**	,799**	,883**	1
	Sig. (2-tailed)	,000	,000	,000	,000	
	N	18	18	18	18	18

** . Correlation is significant at the 0.01 level (2-tailed).

* . Correlation is significant at the 0.05 level (2-tailed).

Reliability

Reliability Statistics

Cronbach's Alpha	N of Items
,872	4

Item-Total Statistics

	Scale Mean if Item Deleted	Scale Variance if Item Deleted	Corrected Item-Total Correlation	Cronbach's Alpha if Item Deleted
Item_1	6,67	5,647	,678	,856
Item_2	6,67	4,824	,767	,819
Item_3	6,61	4,958	,713	,842
Item_4	7,06	4,997	,756	,824

Lampiran 22. Uji Validitas dan Reliabilitas Kemampuan Ingatan Perangkat II Menggunakan SPSS

Correlations

		Item_1	Item_2	Item_3	Item_4	Total
Item_1	Pearson Correlation	1	,644**	,685**	,696**	,872**
	Sig. (2-tailed)		,004	,002	,001	,000
	N	18	18	18	18	18
Item_2	Pearson Correlation	,644**	1	,565*	,703**	,831**
	Sig. (2-tailed)	,004		,014	,001	,000
	N	18	18	18	18	18
Item_3	Pearson Correlation	,685**	,565*	1	,832**	,877**
	Sig. (2-tailed)	,002	,014		,000	,000
	N	18	18	18	18	18
Item_4	Pearson Correlation	,696**	,703**	,832**	1	,921**
	Sig. (2-tailed)	,001	,001	,000		,000
	N	18	18	18	18	18
Total	Pearson Correlation	,872**	,831**	,877**	,921**	1
	Sig. (2-tailed)	,000	,000	,000	,000	
	N	18	18	18	18	18

** . Correlation is significant at the 0.01 level (2-tailed).

* . Correlation is significant at the 0.05 level (2-tailed).

Reliability

Reliability Statistics

Cronbach's Alpha	N of Items
,897	4

Item-Total Statistics

	Scale Mean if Item Deleted	Scale Variance if Item Deleted	Corrected Item-Total Correlation	Cronbach's Alpha if Item Deleted
Item_1	7,44	5,556	,755	,875
Item_2	7,00	6,118	,704	,891
Item_3	7,22	5,948	,783	,864
Item_4	7,67	5,529	,852	,837

Lampiran 23. Uji Validitas dan Reliabilitas Kemampuan Menemukan Masalah Perangkat I Menggunakan SPSS

Correlations

		Item_1	Item_2	Item_3	Item_4	Total
Item_1	Pearson Correlation	1	,667**	,469*	,479*	,883**
	Sig. (2-tailed)		,002	,050	,045	,000
	N	18	18	18	18	18
Item_2	Pearson Correlation	,667**	1	,222	,277	,721**
	Sig. (2-tailed)	,002		,377	,266	,001
	N	18	18	18	18	18
Item_3	Pearson Correlation	,469*	,222	1	,362	,683**
	Sig. (2-tailed)	,050	,377		,140	,002
	N	18	18	18	18	18
Item_4	Pearson Correlation	,479*	,277	,362	1	,704**
	Sig. (2-tailed)	,045	,266	,140		,001
	N	18	18	18	18	18
Total	Pearson Correlation	,883**	,721**	,683**	,704**	1
	Sig. (2-tailed)	,000	,001	,002	,001	
	N	18	18	18	18	18

** . Correlation is significant at the 0.01 level (2-tailed).

* . Correlation is significant at the 0.05 level (2-tailed).

Reliability

Reliability Statistics

Cronbach's	
Alpha	N of Items
,742	4

Item-Total Statistics

	Scale Mean if Item Deleted	Scale Variance if Item Deleted	Corrected Item-Total Correlation	Cronbach's Alpha if Item Deleted
Item_1	7,11	2,810	,741	,548
Item_2	7,22	3,712	,505	,700
Item_3	6,94	3,820	,441	,734
Item_4	6,72	3,742	,471	,718

**Lampiran 24. Uji Validitas dan Reliabilitas Kemampuan Menemukan Masalah
Perangkat II Menggunakan SPSS
Correlations**

		Item_1	Item_2	Item_3	Item_4	Total
Item_1	Pearson Correlation	1	,627**	,494*	,583*	,846**
	Sig. (2-tailed)		,005	,037	,011	,000
	N	18	18	18	18	18
Item_2	Pearson Correlation	,627**	1	,391	,538*	,830**
	Sig. (2-tailed)	,005		,109	,021	,000
	N	18	18	18	18	18
Item_3	Pearson Correlation	,494*	,391	1	,436	,708**
	Sig. (2-tailed)	,037	,109		,070	,001
	N	18	18	18	18	18
Item_4	Pearson Correlation	,583*	,538*	,436	1	,797**
	Sig. (2-tailed)	,011	,021	,070		,000
	N	18	18	18	18	18
Total	Pearson Correlation	,846**	,830**	,708**	,797**	1
	Sig. (2-tailed)	,000	,000	,001	,000	
	N	18	18	18	18	18

** . Correlation is significant at the 0.01 level (2-tailed).

* . Correlation is significant at the 0.05 level (2-tailed).

Reliability

Reliability Statistics

Cronbach's	
Alpha	N of Items
,804	4

Item-Total Statistics

	Scale Mean if Item Deleted	Scale Variance if Item Deleted	Corrected Item- Total Correlation	Cronbach's Alpha if Item Deleted
Item_1	6,50	4,618	,717	,709
Item_2	6,39	4,134	,636	,754
Item_3	6,78	5,359	,514	,801
Item_4	6,83	4,853	,636	,747

Lampiran 25. Uji Normalitas Menggunakan SPSS

Explore

Case Processing Summary

	Cases					
	Valid		Missing		Total	
	N	Percent	N	Percent	N	Percent
Kemampuan_Ingatan	8	100,0%	0	0,0%	8	100,0%
Kemampuan_Menemukan_Masalah	8	100,0%	0	0,0%	8	100,0%

Tests of Normality

	Kolmogorov-Smirnov ^a			Shapiro-Wilk		
	Statistic	df	Sig.	Statistic	df	Sig.
Kemampuan_Ingatan	,210	8	,200 [*]	,857	8	,111
Kemampuan_Menemukan_Masalah	,276	8	,074	,889	8	,230

*. This is a lower bound of the true significance.

a. Lilliefors Significance Correction

Lampiran 26. Uji Linearitas Menggunakan SPSS

Means

Case Processing Summary

	Included		Cases Excluded		Total	
	N	Percent	N	Percent	N	Percent
Kemampuan_ Menemukan_ Masalah *	8	100,0%	0	0,0%	8	100,0%
Kemampuan_ Ingatan						

Report

Kemampuan_ Menemukan_ Masalah	Mean	N	Std. Deviation
Kemampuan_ Ingatan			
31,25	31,2500	3	6,25000
56,25	50,0000	2	,00000
62,50	43,7500	1	.
93,75	81,2500	1	.
100,00	93,7500	1	.
Total	51,5625	8	24,03262

ANOVA Table

			Sum of Squares	df	Mean Square	F	Sig.
Kemampuan_ Menemukan_ Masalah *	Between Groups	(Combined)	3964,844	4	991,211	38,063	,007
		Linearity	3769,385	1	3769,385	144,744	,001
		Deviation from Linearity	195,459	3	65,153	2,502	,236
Kemampuan_ Ingatan	Within Groups		78,125	3	26,042		
	Total		4042,969	7			

Measures of Association

	R	R Squared	Eta	Eta Squared
Kemampuan_ Menemukan_ Masalah *	,966	,932	,990	,981
Kemampuan_ Ingatan				

Lampiran 27. Uji Heterokedastisitas Menggunakan SPSS

Regression

Variables Entered/Removed^a

Model	Variables Entered	Variables Removed	Method
1	Kemampuan_Ingatan ^b	.	Enter

a. Dependent Variable: RES_2

b. All requested variables entered.

Model Summary

Model	R	R Square	Adjusted R Square	Std. Error of the Estimate
1	,049 ^a	,002	-,164	4,59848

a. Predictors: (Constant), Kemampuan_Ingatan

ANOVA^a

Model		Sum of Squares	df	Mean Square	F	Sig.
1	Regression	,307	1	,307	,015	,908 ^b
	Residual	126,876	6	21,146		
	Total	127,183	7			

a. Dependent Variable: RES_2

b. Predictors: (Constant), Kemampuan_Ingatan

Coefficients^a

Model		Unstandardized Coefficients		Standardized Coefficients	t	Sig.
		B	Std. Error	Beta		
1	(Constant)	4,721	4,024		1,173	,285
	Kemampuan_Ingatan	-,008	,064	-,049	-,120	,908

a. Dependent Variable: RES_2

Lampiran 28. Uji Regresi Linear Sederhana Menggunakan SPSS Regression

Variables Entered/Removed^a

Model	Variables Entered	Variables Removed	Method
1	Kemampuan_Ingatan ^b	.	Enter

a. Dependent Variable: Kemampuan_Menemukan_Masalah

b. All requested variables entered.

Model Summary^b

Model	R	R Square	Adjusted R Square	Std. Error of the Estimate	Durbin-Watson
1	,966 ^a	,932	,921	6,75258	2,789

a. Predictors: (Constant), Kemampuan_Ingatan

b. Dependent Variable: Kemampuan_Menemukan_Masalah

ANOVA^a

Model		Sum of Squares	df	Mean Square	F	Sig.
1	Regression	3769,385	1	3769,385	82,667	,000 ^b
	Residual	273,584	6	45,597		
	Total	4042,969	7			

a. Dependent Variable: Kemampuan_Menemukan_Masalah

b. Predictors: (Constant), Kemampuan_Ingatan

Coefficients^a

Model		Unstandardized Coefficients		Standardized Coefficients	t	Sig.
		B	Std. Error	Beta		
1	(Constant)	2,411	5,910		,408	,697
	Kemampuan_Ingatan	,850	,094	,966	9,092	,000

a. Dependent Variable: Kemampuan_Menemukan_Masalah



KEPUTUSAN DEKAN FAKULTAS TARBIYAH DAN KEGURUAN
UIN ANTASARI BANJARMASIN
NOMOR 347 TAHUN 2022
TENTANG
PENETAPAN DOSEN PEMBIMBING SKRIPSI SEMESTER GANJIL
TAHUN AKADEMIK 2022/2022

DEKAN FAKULTAS TARBIYAH DAN KEGURUAN UIN ANTASARI,

- Menimbang : a. bahwa untuk kelancaran mahasiswa Fakultas Tarbiyah dan Keguruan UIN Antasari Banjarmasin membuat skripsi, maka perlu menetapkan Dosen-Dosen Fakultas Tarbiyah dan Keguruan untuk menjadi pembimbing;
- b. bahwa nama-nama sebagaimana tersebut dalam Surat Keputusan ini dipandang mampu dan cakap untuk ditetapkan sebagai Dosen Pembimbing Skripsi dimaksud.
- Mengingat : 1. Undang-Undang RI No. 20 Tahun 2003 tentang Sistem Pendidikan Nasional;
2. Peraturan Presiden RI Nomor 36 Tahun 2017 tanggal 3 April 2017 tentang Universitas Islam Negeri Antasari Banjarmasin;
3. Peraturan Pemerintah No. 60 Tahun 1999 tentang Pendidikan Tinggi;
4. Surat Keputusan Menteri Agama No. 30 Tahun 2017 tentang Organisasi dan Tata Kerja UIN Antasari;
5. Surat Keputusan Menteri Agama No. 36 Tahun 2017 tentang Statuta UIN Antasari Banjarmasin;
6. Keputusan Rektor IAIN No. 217A Tahun 2012 tentang Perubahan atas Keputusan Rektor No. 72 Tahun 2007 tentang Pedoman Penulisan Skripsi Program Strata Satu (S-1) IAIN Antasari Banjarmasin.

MEMUTUSKAN:

Menetapkan : KEPUTUSAN DEKAN FAKULTAS TARBIYAH DAN KEGURUAN UIN ANTASARI TENTANG PENETAPAN DOSEN PEMBIMBING SKRIPSI MAHASISWA SEMESTER GANJIL TAHUN AKADEMIK 2022/2023

Pertama : Menunjuk dan menugaskan kepada:

Nama : Nina Nurmasari, M.Pd.
NIP/NUP : 201702015
Pangkat/Golongan : Penata Muda Tk.I/ III/b
Jabatan Akademik : Asisten Ahli
Sebagai Pembimbing Skripsi

Untuk membimbing mahasiswa penyusun skripsi:

Nama : Nor Syifa Hikmah
NIM : 190101040705
Jurusan/Prodi : PMTK
Judul Skripsi : PENGARUH KEMAMPUAN INGATAN SISWA DENGAN MENERAPKAN MODEL MEMORIZATION LEARNING TERHADAP KEMAMPUAN MENEMUKAN MASALAH PADA MATERI ARITMATIKA SOSIAL KELAS VII MTS PUTERI NADHLATUL ULAMA MARTAPURA

Kedua : Biaya akibat dikeluarkannya keputusan ini dibebankan kepada DIPA UIN Antasari Banjarmasin.

Ketiga : Keputusan ini berlaku sejak tanggal ditetapkan, dengan ketentuan bahwa apabila terdapat kekeliruan dalam penetapan ini, maka akan diadakan perbaikan dan perubahan sebagaimana mestinya. Keputusan ini berlaku sejak tanggal ditetapkan, dengan ketentuan bahwa apabila terdapat kekeliruan dalam penetapan ini, maka akan diadakan perbaikan dan perubahan seperlunya.

Ditetapkan di Banjarmasin
pada tanggal 2 Januari 2023



Dr. H. Harjidan, M.Pd.
NIP. 19660405199303005

Tembusan:
1. Rektor UIN Antasari Banjarmasin.
2. Ketua Prodi;
3. Dosen Pembimbing.



**KEMENTERIAN AGAMA REPUBLIK INDONESIA
UNIVERSITAS ISLAM NEGERI ANTASARI BANJARMASIN
FAKULTAS TARBIYAH DAN KEGURUAN
JURUSAN PENDIDIKAN MATEMATIKA**

Jalan Jenderal Ahmad Yani Km. 4.5 Banjarmasin 70235
Telepon (0511) 3257627; Faksimili (0511) 3254344;
Website: ftk.uin-antasari.ac.id; E-mail: pmtk@uin-antasari.ac.id

SURAT KETERANGAN

Nomor: 19/Un.14/III.1.g/PP.00.9/02/2023

Yang bertanda tangan di bawah ini, menerangkan bahwa:

Nama : Nor Syifa Hikmah
NIM : 190101040705
Program Studi : Pendidikan Matematika
Alamat : Matang Lurus, Balangan

adalah benar telah melaksanakan Seminar Desain Operasional Skripsi yang berjudul:

Pengaruh Kemampuan Ingatan Siswa dengan Menerapkan Model Memorization Learning Terhadap Kemampuan Menemukan Masalah pada Materi Aritmatika Sosial Kelas VII MTs Puteri Nahdlatul Ulama Martapura

Pada Hari/Tanggal : Jum'at /13/01/2023
Tempat : Google Meet

Demikian surat keterangan ini dibuat, untuk dipergunakan sebagaimana mestinya.

Banjarmasin, 10 Februari 2023
Ketua Prodi PMTK,



Assidiqi, S.Pd., M.Si.
NIP 198210192009121004



**KEMENTERIAN AGAMA REPUBLIK INDONESIA
UNIVERSITAS ISLAM NEGERI ANTASARI BANJARMASIN
FAKULTAS TARBİYAH DAN KEGURUAN**

Jalan Jenderal Ahmad Yani Km. 4.5 Banjarmasin 70235
Telepon: (0511) 3262426; (0511) 6783136
E-mail: ftk@uin-antasari.ac.id Website: ftk.uin-antasari.ac.id

SURAT RISET

Nomor : B-326/Un.14/III.1/PP.00.9/02/2023

Yang bertanda tangan tangan Wakil Dekan Bidang Akademik dan Kelembagaan Fakultas Tarbiyah dan Keguruan UIN Antasari, dengan ini menugaskan kepada :

Nama : Nor Syifa Hikmah
NIM : 190101040705
Semester : VIII (Delapan)
Alamat : Matang Lurus, Balangan
Tugas : Melakukan Riset / Penelitian Ilmiah dalam rangka pengumpulan data untuk penyusunan Skripsi sarjana dengan Judul :

**PENGARUH KEMAMPUAN INGATAN SISWA DENGAN MENERAPKAN MODEL
MEMORIZATION LEARNING TERHADAP KEMAMPUAN MENEMUKAN MASALAH
PADA MATERI ARITMATIKA SOSIAL KELAS VII MTS PUTERI NAHDLATUL ULAMA
MARTAPURA**

Tempat Penelitian : MTs Puteri Nahdlatul Ulama Martapura
Lamanya Riset : 2 (Dua) Bulan
Dari Tanggal : 10 Februari 2023
Sampai Tanggal : 10 April 2023

Demikian surat Riset diberikan kepada ybs, agar pihak-pihak yang berkepentingan dapat memberikan bantuan seperlunya.

Banjarmasin, 09 Februari 2023

Wakil Dekan Bidang Akademik dan
Kelembagaan,



Mahasiswa yang bersangkutan,

Nor Syifa Hikmah
190101040705



KEMENTERIAN AGAMA
PONDOK PESANTREN NAHDLATUL ULAMA
MADRASAH TSANAWIYAH PUTERI NU MARTAPURA
KABUPATEN BANJAR



NSM : 121263030010

NPSN : 30315290

Jl. Irigasi Teluk Sanggar Desa Bincau Kec. Martapura Hp. 0811-511600 - 082155629060

SURAT KETERANGAN IZIN RISET
NOMOR : B-029/MTs.17.03.10/PP.00.5/02/2023

Yang bertanda tangan dibawah ini kepala Madrasah Tsanawiyah Puteri Nahdlatul Ulama Martapura. Menerangkan:

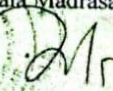
Nama : ENDANG SULASTRI,SE
NUPTK : 55417526533300002
Jabatan : Kepala MTs Puteri Nahdlatul Ulama Martapura

Berdasarkan surat yang dikeluarkan oleh Universitas Islam Negeri Antasari Banjarmasin, Fakultas Tarbiyah dan Keguruan Nomor : B-396/Un.14/III.1/PP.00.9/02/2023, tentang Mohon Izin Riset tertanggal 09 Februari 2023, menerangkan bahwa :

Nama : Nor Syifa Hikmah
NIM/NIMKO : 190101040705
Smt./ Prodi : VIII (Delapan) / Pendidikan Matematika
Alamat : Matang Lurus, Balangan
Waktu Penelitian : 2 (dua) bulan
Tanggal Penelitian : 10 Februari 2023 s.d 10 April 2023

Bahwa pada dasarnya kami dari pihak MTs Puteri Nahdlatul Ulama Martapura menyetujui dan mengizinkan kegiatan tersebut untuk memperoleh data guna penyusunan skripsi dengan judul **“PENGARUH KEMAMPUAN INGATAN SISWA DENGAN MENERAPKAN MODEL MEMORIZATION LEARNING TERHADAP KEMAMPUAN MENEMUKAN MASALAH PADA MATERI ARITMATIKA SOSIAL KELAS VII MTs PUTERI NAHDLATUL ULAMA MARTAPURA”**

Demikian *Surat Keterangan Izin Riset* ini dibuat dengan sebenarnya agar dapat dipergunakan sebagaimana mestinya.

Martapura, 10 Februari 2023
Kepala Madrasah,

ENDANG SULASTRI,SE
NUPTK.55417526533300002



KEMENTERIAN AGAMA

MADRASAH TSANAWIYAH PUTRI NU MARTAPURA
KABUPATEN BANJAR KALIMANTAN SELATAN

NSM : 121263030010

NPSN : 30315290

Jalan : Irigasi Teluk Sanggar Desa Bincau Kec. Martapura Telp./Hp 0811511600 – 082155629060

SURAT KETERANGAN TELAH MELAKSANAKAN RISET NOMOR : B-018 /MTs.17.03.10/PP.00.5/ 03 /2023

Yang bertanda tangan dibawah ini kepala Madrasah Tsanawiyah Putri Nahdlatul Ulama Martapura. Menerangkan:

Nama : ENDANG SULASTRI,SE
NUPTK : 55417526533300002
Jabatan : Kepala MTs Putri Nahdlatul Ulama Martapura

Sesuai dengan surat izin Riset yang dikeluarkan oleh Universitas Islam Negeri Antasari Banjarmasin, Fakultas Tarbiyah dan Keguruan Nomor : B-396/Un.14/III.1/PP.00.9/02/2023, tentang Mohon Izin Riset tertanggal 09 Februari 2023, menerangkan bahwa :

Nama : Nor Syifa Hikmah
NIM/NIMKO : 190101040705
Smt./ Prodi : VIII (Delapan) / Pendidikan Matematika
Alamat : Matang Lurus, Balangan
Waktu Penelitian : 2 (dua) bulan
Tanggal Penelitian : 10 Februari 2023 s.d 10 April 2023

Yang bersangkutan telah melaksanakan Riset di MTs Putri Nahdlatul Ulama Martapura, dengan judul
"PENGARUH KEMAMPUAN INGATAN SISWA DENGAN MENERAPKAN MODEL
MEMORIZATION LEARNING TERHADAP KEMAMPUAN MENEMUKAN MASALAH
PADA MATERI ARITMATIKA SOSIAL KELAS VII MTs PUTERI NAHDLATUL ULAMA
MARTAPURA

Demikian Surat Keterangan Telah Melaksanakan Riset ini dibuat dengan sebenarnya agar dapat dipergunakan sebagaimana mestinya.

Martapura, 11 Maret 2023
Kepala Madrasah,

ENDANG SULASTRI,SE
NUPTK.55417526533300002

Lampiran 35. Lembar Pengamatan Model *Memorization Learning*

**LEMBAR PENGAMATAN PELAKSANAAN MODEL
*MEMORIZATION LEARNING***

Mata Pelajaran/Tema : Matematika/Aritmatika Sosial
Kelas/Semester : VII/Genap
Materi Pokok : Penjualan, Pembelian, Persentase, Keuntungan
dan Kerugian
Pertemuan : 1

No.	Indikator	Skor Hasil Pembelajaran			
		1	2	3	4
1.	Guru membuka pembelajaran dan berdo'a bersama.				
2.	Guru menyampaikan tujuan pembelajaran.				
3.	Guru memunculkan motivasi belajar siswa dengan menanyakan penjelasan tentang jual beli.				
4.	Guru menjelaskan materi dengan singkat dan padat.				
5.	Siswa menggarisbawahi pengertian, rumus, dan contoh soal yang sudah dipelajari.				
6.	Siswa mengembangkan hubungan materi menggunakan kata kunci atau kata penghubung lainnya.				
7.	Siswa mengasosiasikan kata yang sudah dipilih menjadi familiar diingat.				
8.	Siswa menghafal peta konsep yang sudah dibuat masing-masing.				
9.	Siswa dibantu guru menyimpulkan materi yang telah dipelajari.				
10.	Guru menutup pembelajaran dan membaca do'a				

Martapura, 19 Februari 2023
Pengamat,

Ida Mahniani, S. Pd. I

**LEMBAR PENGAMATAN PELAKSANAAN MODEL
MEMORIZATION LEARNING**

Mata Pelajaran/Tema : Matematika/Aritmatika Sosial
Kelas/Semester : VII/Genap
Materi Pokok : Bunga Tunggal
Pertemuan : 2

No.	Indikator	Skor Hasil Pembelajaran			
		1	2	3	4
1.	Guru membuka pembelajaran dan berdo'a bersama.				
2.	Guru menyampaikan tujuan pembelajaran.				
3.	Guru memunculkan motivasi belajar siswa dengan menanyakan penjelasan tentang jual beli.				
4.	Guru menjelaskan materi dengan singkat dan padat.				
5.	Siswa menggarisbawahi pengertian, rumus, dan contoh soal yang sudah dipelajari.				
6.	Siswa mengembangkan hubungan materi menggunakan kata kunci atau kata penghubung lainnya.				
7.	Siswa mengasosiasikan kata yang sudah dipilih menjadi familiar diingat.				
8.	Siswa menghafal peta konsep yang sudah dibuat masing-masing.				
9.	Siswa dibantu guru menyimpulkan materi yang telah dipelajari.				
10.	Guru menutup pembelajaran dan membaca do'a				

Martapura, 19 Februari 2023
Pengamat,

Ida Mahniani, S. Pd. I

**LEMBAR PENGAMATAN PELAKSANAAN MODEL
MEMORIZATION LEARNING**

Mata Pelajaran/Tema : Matematika/Aritmatika Sosial
 Kelas/Semester : VII/Genap
 Materi Pokok : Diskon, Bruto, Neto, dan Tara
 Pertemuan : 3

No.	Indikator	Skor Hasil Pembelajaran			
		1	2	3	4
1.	Guru membuka pembelajaran dan berdo'a bersama.				
2.	Guru menyampaikan tujuan pembelajaran.				
3.	Guru memunculkan motivasi belajar siswa dengan menanyakan penjelasan tentang jual beli.				
4.	Guru menjelaskan materi dengan singkat dan padat.				
5.	Siswa menggarisbawahi pengertian, rumus, dan contoh soal yang sudah dipelajari.				
6.	Siswa mengembangkan hubungan materi menggunakan kata kunci atau kata penghubung lainnya.				
7.	Siswa mengasosiasikan kata yang sudah dipilih menjadi familiar diingat.				
8.	Siswa menghafal peta konsep yang sudah dibuat masing-masing.				
9.	Siswa dibantu guru menyimpulkan materi yang telah dipelajari.				
10.	Guru menutup pembelajaran dan membaca do'a				

Martapura, 19 Februari 2023
 Pengamat,

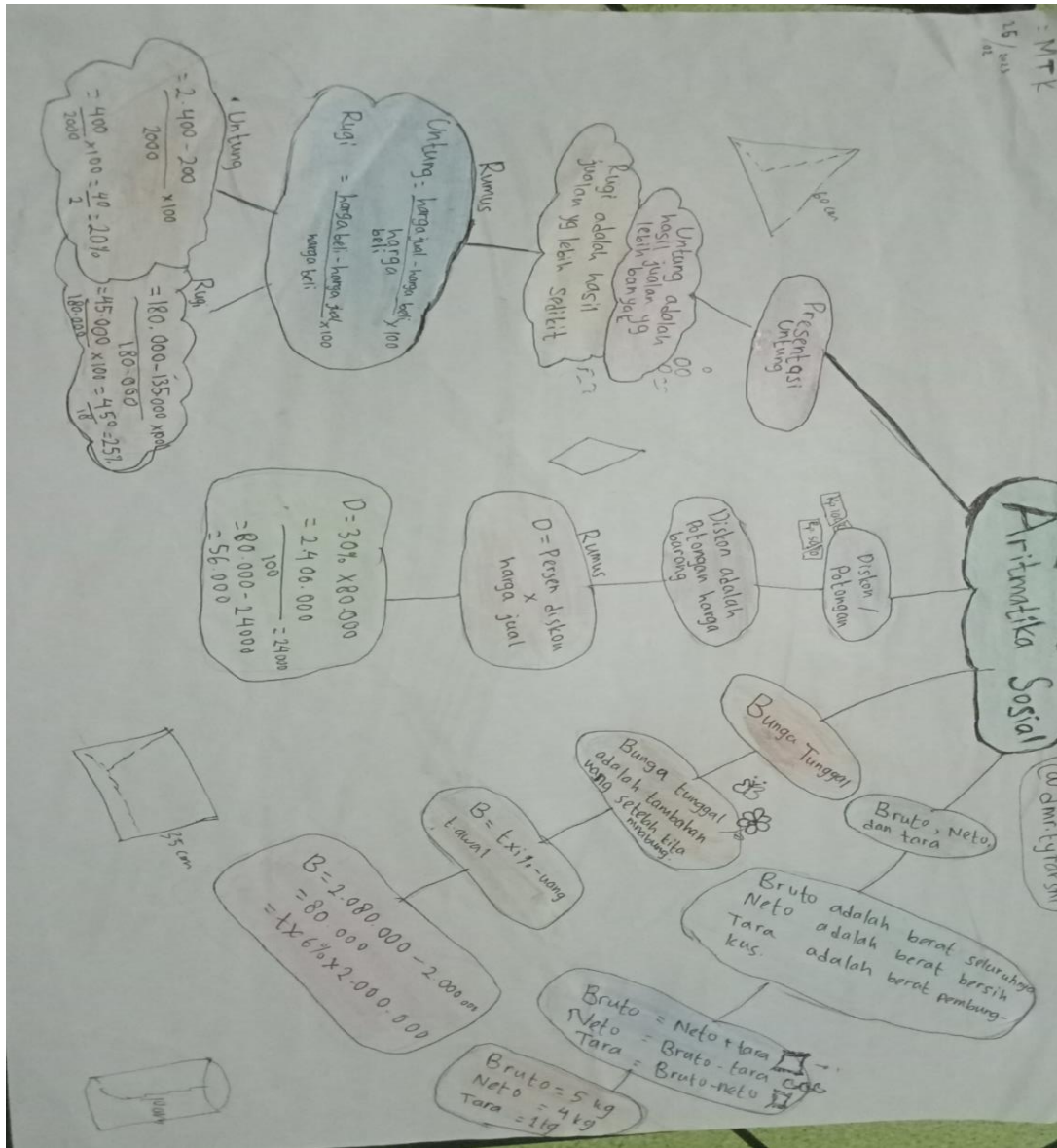
Ida Mahniani, S. Pd. I

Lampiran 36. Dokumentasi Kegiatan Pembelajaran





Lampiran 37. Dokumentasi Hasil Penerapan Model Memorization Learning



DAFTAR RIWAYAT HIDUP

Nama Lengkap : Nor Syifa Hikmah

NIM : 190101040705

Tempat, Tanggal Lahir: Matang Lurus, 11 Januari 2002

Kebangsaan : Indonesia

Alamat : Matang Lurus, Rt. 03, Kec. Lampihong, Kab. Balangan

Nomor HP : 083141108367

Alamat Email : norsyifahikmah@gmail.com

Pengalaman Organisasi/Kerja:

- 1) Anggota LKD Nurul Fata
- 2) Musyrifah Ma'had Al Jami'ah Tahun 2021-2022.

Prestasi Akademik : -

Prestasi Nonakademik: -

Daftar Karya Ilmiah : -