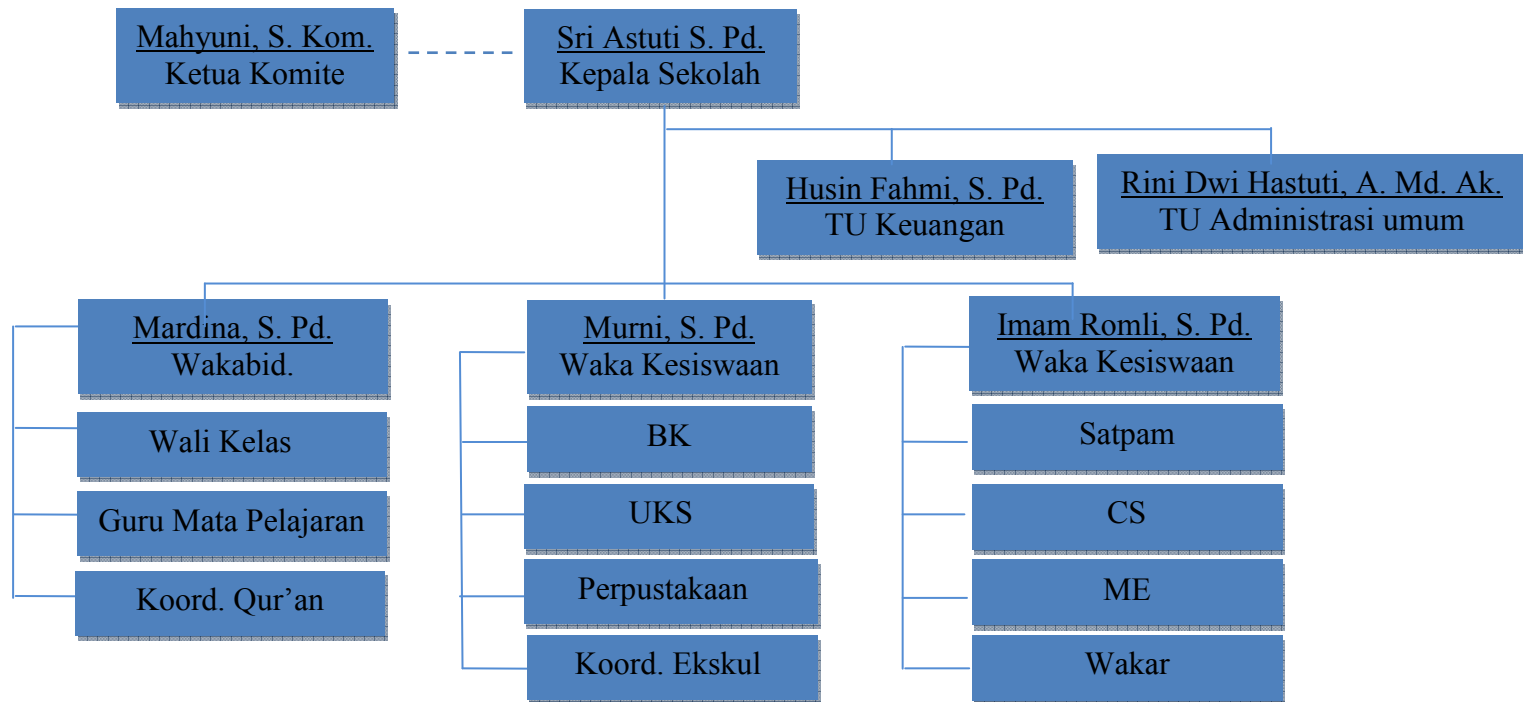


BAGAN LAMPIRAN 1 STRUKTUR ORGANISASI SMPIT UKHUWAH BANJARMASIN

1. Struktur Organisasi SMPIT Ukhawah Banjarmasin



**STRUKTUR ORGANISASI
SMP ISLAM TERPADU UKHUWAH BANJARMASIN**



2. Skala Empati dan Perilaku Prososial Sebelum Uji Validitas dan Reliabilitas

ANGKET KOESIONER PENELITIAN

A. Identitas Siswa

1. Nama :
2. Jenis Kelamin :
3. Kelas :
4. Hari/Tanggal :

B. Petunjuk Pengisian

1. Lengkapi dan tuliskan ditempat yang sudah disediakan.
2. Bacalah pernyataan dengan seksama dan pilih salah satu jawaban yang sesuai dengan masing-masing pernyataan.
3. Jawablah dengan sejujur-jujurnya.
4. Berilah tanda centang (√) pada jawaban yang anda pilih.
5. Keterangan:
 - a. SS = Sangat Setuju
 - b. S = Setuju
 - c. TS = Tidak Setuju
 - d. STS = Sangat Tidak Setuju

Contoh:

No	Pernyataan	SS	S	TS	STS
1.	Ketika saya membaca novel yang menarik, saya mudah terbawa suasana.		√		
2.	Ketika saya lagi kesal dengan teman, maka saya akan menghindarinya.	√			

Terima kasih atas ketersediaannya dalam mengisi angket penelitian ini.

SKALA EMPATI SEBELUM UJI COBA

No	Pernyataan	SS	S	TS	STS
1.	Saya sering membayangkan tentang kebahagiaan yang mungkin terjadi pada diri saya.				
2.	Ketika menonton film <i>action</i> , saya tidak ikut merasakan ketegangannya.				
3.	Ketika menonton film sedih, saya juga ikut sedih.				

4.	Ketika menonton film sedih, saya biasa saja.				
5.	Ketika teman saya cerita mengenai masalah yang dihadapinya, saya ikut merasakan apa yang ia rasa.				
6.	Ketika membaca buku cerita horor, saya tidak ikut takut.				
7.	Sebelum mengkritik orang lain, saya akan membayangkan bagaimana perasaan saya jika hal itu juga terjadi pada saya.				
8.	Ketika melihat teman lagi sakit saat jam pelajaran, saya segera membawanya ke UKS.				
9.	Saya ikut senang ketika menonton film yang berakhir bahagia.				
10.	Ketika seorang teman bercerita tentang masalah yang dihadapi, saya hanya diam dan tidak menanggapi.				
11.	Saya merasa bangga ketika saya dapat menolong orang lain.				
12.	Ketika menonton film horor, saya terbawa suasana yang menyeramkan.				
13.	Kadang-kadang saya merasa sulit untuk melihat sesuatu dari "sudut pandang orang lain".				
14.	Saya ikut senang atas keberhasilan teman karena kerja keras yang dilakukan.				
15.	Saya merasa iri dengan teman yang lebih sukses dari saya.				
16.	Ketika saya melihat seseorang yang sangat membutuhkan bantuan saya akan membantunya.				
17.	Ketika teman perlu bantuan, saya diam saja.				
18.	Saya marah ketika teman saya diperlakukan dengan tidak adil.				
19.	Saya tidak senang dengan keberhasilan yang diraih oleh teman saya.				
20.	Saya berusaha memahami orang lain baik dari sudut pandang mereka.				
21.	Ketika saya melihat teman yang diperlakukan secara tidak adil, terkadang saya tidak merasa kasihan				

	kepada mereka.				
22.	Saat teman dalam masalah saya berusaha menolongnya.				
23.	Saya tidak menerima sudut pandang dari orang lain saat mengambil keputusan.				
24.	Saya merasa tidak berdaya ketika berada di tengah situasi yang sangat menegangkan.				
25.	Ketika saya melihat teman terluka, saya merasa cemas dan khawatir.				
26.	Saya tidak peduli ketika melihat teman yang sedang terluka.				
27.	Saya berusaha tenang saat menghadapi keadaan darurat.				
28.	Saya tidak dapat mengontrol rasa cemas saat berada dalam situasi darurat.				
29.	Saat situasi bahaya saya dapat mengatasi rasa cemas dengan baik				
30.	Saya tidak tahu harus berbuat apa saat melihat teman dalam masalah.				

SKALA PERILAKU PROSOSIAL SEBELUM UJI COBA

No	Pernyataan	SS	S	TS	STS
1.	Saya bahagia ketika dapat menyenangkan hati orang yang bersedih.				
2.	Saya tidak dapat menghibur orang yang sedang bersedih.				
3.	Saya senang dapat meringankan beban orang lain.				
4.	Saya bisa menahan diri tidak memberikan pertolongan pada situasi yang tidak mempengaruhi perasaan saya.				
5.	Saya suka membantu orang lain yang sedang kesulitan.				
6.	Saya tidak langsung menolong orang yang tidak menunjukkan rasa sakitnya.				
7.	Saya tidak menolong orang lain, ketika memerlukan bantuan.				
8.	Ketika seseorang meminta pertolongan, saya akan langsung membantunya.				
9.	Saya tidak percaya jika membantu				

	orang dengan barang atau uang akan menjadi lebih baik apabila disertai pajak.				
10.	Saya memberikan pakaian yang layak kepada orang yang tidak mampu.				
11.	Menurut saya membantu seseorang tidak hanya dengan barang tapi juga perlu uang dan lainnya.				
12.	Saya pikir baik membantu seseorang dengan uang, barang, dan kebutuhan lainnya.				
13.	Apabila saya menolong teman, maka dia harus menolong saya juga.				
14.	Apabila saya membantu seseorang, maka dia tidak harus membalasnya.				
15.	Saya beramal agar dikenal orang lain.				
16.	Saya beramal tidak untuk dikenal orang lain.				
17.	Saya menolong teman agar diberi hadiah.				
18.	Saya menolong teman tidak untuk menerima imbalan.				
19.	Saya tidak akan menolong orang lain yang berada dalam kondisi darurat.				
20.	Saya akan menolong orang lain yang berada dalam kondisi darurat.				
21.	Saya sulit menolong teman walaupun dalam keadaan krisis.				
22.	Dalam kondisi krisis membuat saya ingin membantu teman yang memerlukan bantuan.				
23.	Saya tidak akan menolong teman yang sedang berkelahi.				
24.	Saya berusaha menolong teman yang berada disituasi darurat.				
25.	Saya akan menolong siapapun yang memerlukan pertolongan.				
26.	Saya tidak akan menolong orang yang tidak saya kenal.				
27.	Saya akan menolong orang yang saya kenal.				
28.	Saya tidak akan menolong walaupun itu teman saya.				
29.	Saya terbiasa menolong orang lain siapapun itu.				

30.	Saya tidak terbiasa menolong orang yang tidak saya kenal.				
31.	Saya akan merasa lebih baik jika menyumbang tidak diketahui oleh siapapun.				
32.	Saya enggan menolong teman saat tidak banyak orang yang melihat.				
33.	Saya bisa menolong teman dengan baik saat banyak orang yang melihat.				
34.	Saya enggan menyumbang apabila tidak diketahui oleh siapapun.				
35.	Saya akan lebih cepat menolong seseorang, ketika berada di tempat keramaian.				
36.	Saya tidak ingin menjadi pusat perhatian saat menolong teman.				

3. Tabulasi Skor Jawaban Uji Coba (Try Out) Skala Empati (X)

R	1	2	3	4	5	6	7	8	9	10	11	12	13	14	15	16	17	18	19	20	21	22	23	24	25	26	27	28	29	30	Total	
1	4	4	3	4	3	4	3	2	3	4	4	4	3	4	3	3	4	4	3	3	3	3	3	3	3	3	3	3	3	3	99	
2	4	4	3	3	3	2	4	4	4	4	4	4	4	4	4	4	4	4	4	4	3	4	4	4	3	3	4	4	4	4	112	
3	4	3	4	3	3	4	2	1	4	3	4	3	2	4	2	3	3	4	4	3	3	3	3	3	3	3	3	3	3	3	93	
4	3	1	3	3	4	1	4	4	4	4	4	3	1	4	4	4	4	4	4	4	4	4	4	2	1	4	4	4	1	3	1	95
5	4	4	4	4	3	1	3	3	4	4	4	4	1	4	1	4	4	4	4	4	4	4	4	3	4	4	4	4	1	4	4	104
6	2	3	4	3	3	1	3	3	3	4	4	3	1	4	4	3	3	3	2	4	2	3	1	1	4	4	1	1	1	1	79	
7	3	3	2	2	4	3	3	4	3	4	4	2	4	4	3	4	4	4	4	4	4	4	4	1	1	4	2	4	1	3	4	96
8	3	4	2	3	4	4	4	4	4	4	4	4	4	4	3	4	4	4	4	4	4	4	4	1	1	4	4	3	1	3	4	104
9	4	3	4	3	4	4	4	4	4	4	3	4	3	3	3	3	4	4	3	3	4	4	3	2	4	3	2	1	3	3	100	
10	4	4	3	3	2	3	4	3	3	3	3	2	2	3	2	4	3	3	3	3	1	3	3	2	3	3	3	1	2	2	83	
11	2	3	4	3	3	3	1	3	3	4	3	3	1	3	4	3	3	4	2	3	4	3	2	4	1	3	1	1	1	2	80	
12	4	3	3	2	3	3	3	4	4	3	3	4	1	3	3	3	3	4	3	3	2	3	3	2	3	3	2	1	1	3	85	
13	3	3	3	3	4	3		4	4	4	4	4	3	3	2	4	3	3	3	4	2	4	3	2	4	3	4	2	2	3	93	
14	3	4	2	3	3	3	3	3	3	4	3	4	2	3	3	3	3	3	3	3	2	3	2	3	3	3	3	3	3	2	88	
15	4	4	2	2	3	1	2	2	4	3	3	4	3	3	3	3	3	4	3	3	4	3	3	3	2	3	3	3	3	3	89	
16	4	4	4	4	4	4	4	3	4	4	4	4	4	4	4	4	4	1	4	3	4	4	1	1	4	4	3	1	2	4	103	
17	4	3	4	3	4	1	4	4	4	3	4	3	2	4	2	4	4	4	4	4	3	4	4	1	4	4	4	1	1	3	98	
18	2	3	2	2	4	1	2	2	1	4	3	3	2	3	2	3	4	4	4	4	2	1	4	2	1	3	4	2	1	2	4	77
19	4	4	3	3	3	3	4	3	4	3	4	4	2	4	2	4	3	4	4		4	4	2	1	3	3	3	3	3	3	94	
20	3	3	3	2	3	2	4	4	4	2	4	4	1	4	4	4	4	4	4	4	4	4	4	1	3	4	4	1	3	1	96	

21	4	4	3	3	3	3	3	3	3	3	3	3	3	2	3	2	3	3	3	3	3	4	3	3	2	3	3	3	2	2	2	87
22	4	4	3	3	3	4	4	3	4	4	3	4	2	4	2	4	4	4	4	4	4	4	4	2	1	4	4	3	1	1	3	98
23	3	3	2	2	2	4	2	2	3	3	2	4	2	3	3	3	3	3	3	2	3	3	3	3	2	2	3	3	3	3	82	
24	3	3	2	1	1	1	2	2	1	1	2	2	4	2	1	2	1	1	4	3	3	2	1	1	3	3	3	2	2	3	62	
25	3	2	2	2	2	2	2	2	2	3	2	2	2	2	3	3	2	3	3	3	3	3	2	2	2	2	3	3	2	3	72	
26	4	2	4	3	1	4	3	3	4	3	4	3	2	3	3	4	4	4	3	3	2	4	3	3	3	4	4	3	4	3	97	
27	2	3	3	3	3	3	3	2	3	3	3	3	3	3	3	3	3	3	3	3	3	3	3	2	2	3	3	2	2	3	84	
28	3	3	3	2	2	3	2	2	4	3	3	4	2	4	3	3	4	2	4	3	4	4	4	2	3	3	3	4	4	4	94	
29	3	3	2	2	3	3	3	3	3	3	3	3	3	3	3	3	3	3	3	2	3	3	3	3	3	3	3	3	3	3	87	
30	3	3	2	2	3	3	3	3	3	3	3	3	3	3	3	3	3	3	4	2	3	3	3	3	2	3	3	3	3	3	87	
31	4	3	3	3	4	2	4	3	4	3	3	3	2	3	2	3	4	3	3	3	2	4	3	2	3	4	3	2	2	2	89	
32	4	2	4	3	3	1	4	3	4	4	1	4	3	1	3	4	4	4	4	4	4	4	3	1	4	4	4	1	2	3	94	
33	3	3	4	3	4	3	3	3	4	3	3	3	2	3	3	3	4	3	3	3	3	3	1	2	4	4	4	2	3	2	91	
34	3	3	3	2	3	4	3	2	4	4	3	4	1	4	1	3	3	3	3	3	3	3	3	1	3	3	3	1	2	1	82	
35	3	3	3	3	3	3	3	3	3	3	4	4	3	3	3	3	4	3	3	3	3	4	3	3	3	3	4	1	3	1	91	
36	4	3	3	3	4	4	3	3	3	3	3	4	3	3	3	3	4	3	4	3	3	3	3	2	3	4	3	2	3	2	94	
37	4	3	3	3	3	2	3	3	4	3	3	3	3	3	1	4	3	4	2	4	3	3	3	3	4	3	3	2	2	3	90	
38	4	2	3	3	2	1	2	2	4	3	3	2	2	3	2	3	2	3	2	3	2	3	4	2	2	3	1	1	1	1	71	
39	4	2	4	4	4	2	3	3	4	4	4	4	4	3	3	1	3	3	4	4	3	1	3	4	2	3	4	2	1	1	3	90
40	4	2	4	3	2	3	3	4	4	3	3	3	3	3	2	4	3	4	3	4	4	4	3	1	3	4	4	2	2	2	93	
41	4	2	1	1	1	2	1	3	1	2	4	4	2	1	1	2	3	1	2	3	2	2	1	2	3	1	2	1	2	3	60	
42	4	1	3	3	3	3	4	2	4	3	3	4	2	3	2	3	3	3	3	4	3	3	3	2	3	3	4	1	3	2	87	
43	4	4	3	2	3	1	3	3	4	4	4	3	3	4	2	4	4	4	4	4	4	4	2	1	4	4	4	1	2	3	96	
44	3	1	4	4	4	4	4	3	4	3	3	4	4	4	4	4	4	3	4	4	4	4	4	2	4	4	3	2	2	3	104	

45	4	3	4	3	4	3	4	3	4	2	4	3	2	3	1	3	3	3	4	3	4	3	3	2	3	3	3	2	2	2	90
46	3	1	4	3	3	3	4	3	4	2	4	4	2	3	1	3	3	3	4	3	4	3	2	2	3	3	4	1	3	2	87
47	3	3	3	2	4	3	3	3	4	4	3	3	2	4	3	4	4	3	4	4	3	4	3	4	4	4	4	1	2	4	99
48	4	4	4	4	4	2	3	3	4	4	4	3	4	4	1	3	4	3	4	4	4	4	3	2	4	4	2	1	1	4	99
49	3	1	2	2	3	2	3	2	4	3	4	3	1	3	2	4	3	3	2	3	3	3	3	2	4	3	3	1	3	3	81
50	4	3	3	3	3	1	3	2	3	3	4	4	2	3	2	3	4	3	4	3	3	4	4	2	4	4	3	2	2	3	91
51	3	3	3	3	3	3	3	3	3	3	2	3	2	4	3	3	4	3	4	3	1	3	3	1	3	4	2	2	2	3	85
52	4	3	1	1	4	1	4	4	4	4	2	3	1	4	1	4	4	2	4	3	3	4	1	4	2	2	4	3	4	3	88
53	4	2	3	3	2	1	4	2	2	2	3	4	4	2	1	3	3	3	2	4	2	3	3	2	3	4	4	1	2	3	81
54	3	3	4	3	3	4	2	4	4	3	3	4	1	3	4	4	4	3	4	3	4	4	3	4	3	3	4	3	4	3	101
55	3	3	3	3	3	2	3	4	3	4	3	3	2	4	2	4	3	2	3	3	2	3	2	3	3	3	3	3	3	3	88
56	3	3	3	3	3	2	3	3	3	3	3	3	2	3	4	3	3	4	3	3	4	3	2	2	3	3	3	3	2	3	88
57	4	2	2	2	4	3	4	3	4	3	4	3	2	4	2	3	3	4	3	4	3	4	3	2	3	3	4	2	2	2	91
58	4	3	3	3	3	3	3	2	4	3	3	4	2	3	2	3	3	3	3	3	4	4	3	2	3	3	3	2	3	2	89
59	3	3	3	3	3	1	4	3	3	4	3	3	3	3	4	3	4	3	4	3	4	3	4	3	3	3	3	4	3	3	96
60	3	3	3	2	4	2	3	4	4	3	4	4	3	3	3	4	4	3	4	3	3	3	4	3	3	3	4	3	3	3	98
61	3	3	3	3	3	2	3	3	4	3	3	4	3	3	3	4	3	3	3	3	3	3	3	3	3	3	4	3	3	3	93
62	4	4	3	3	3	3	2	3	4	4	3	3	3	3	4	4	4	4	4	3	4	3	4	3	3	4	3	3	3	4	102
63	4	2	3	3	3	3	3	3	3	3	3	4	2	3	3	4	2	3	3	3	3	3	3	3	3	3	3	3	3	3	90
64	4	3	3	2	2	3	3	2	4	3	4	4	1	3	1	3	3	3	3	3	3	3	2	1	3	2	2	1	1	2	77
65	3	2	4	2	3	1	3	3	3	3	3	3	2	3	3	3	3	3	3	3	3	3	3	2	3	3	3	2	2	2	82
66	4	3	3	3	3	2	2	4	4	3	4	4	2	3	2	3	3	3	3	4	3	3	3	2	3	3	3	2	2	2	88
67	4	4	3	2	2	4	3	4	4	3	3	3	1	2	2	3	4	4	3	4	3	3	3	1	4	3	2	1	1	2	85
68	4	3	3	2	2	3	3	3	3	3	3	3	2	3	4	3	3	3	4	3	3	3	3	2	2	3	3	2	2	2	85

69	4	4	4	3	3	4	3	3	4	2	4	4	2	4	3	3	3	4	3	3	1	3	3	2	3	3	2	2	3	2	91	
70	3	3	3	2	3	3	4	3	4	3	4	4	2	3	2	3	3	3	3	4	3	3	4	2	3	3	3	3	3	3	92	
71	3	3	4	4	3	3	4	2	3	4	4	1	1	3	2	4	4	3	3	4	3	3	3	4	4	4	4	3	2	3	95	
72	4	3	3	2	3	3	3	2	3	3	4	4	3	3	2	3	3	3	3	3	3	3	2	3	2	3	2	1	2	2	83	
73	4	3	3	3	3	3	4	2	3	3	4	4	2	3	2	3	4	3	4	4	4	3	3	1	3	3	2	1	2	3	89	
74	4	3	3	4	3	1	2	3	3	4	3	1	3	4	3	3	4	3	4	3	4	4	4	4	4	3	3	4	4	3	4	98
75	4	3	3	3	3	3	3	2	3	4	3	3	3	3	3	3	3	2	3	3	3	3	3	4	1	3	3	4	3	3	3	90
76	3	3	4	2	2	3	2	3	4	3	4	4	2	2	2	4	4	3	3	3	3	3	3	3	3	1	3	4	3	2	3	88
77	3	2	2	3	2	2	3	2	3	3	3	3	2	3	4	3	4	3	4	3	3	3	3	3	3	3	2	4	1	2	2	83
78	4	1	4	3	3	3	3	3	3	3	3	4	3	3	2	3	3	3	3	4	3	4	4	4	2	4	4	3	1	2	3	91
79	4	3	4	3	3	4	3	4	4	3	4	4	4	3	2	4	3	3	4	4	4	4	3	3	2	2	2	4	2	2	2	96
80	4	3	3	3	2	3	2	2	3	3	3	3	3	3	3	2	3	3	2	3	3	3	3	2	2	3	3	3	2	2	1	80
81	2	2	2	3	2	3	3	2	3	4	3	4	2	2	2	3	3	3	3	3	2	3	4	2	2	2	2	2	2	2	3	78
82	4	2	3	3	3	1	4	2	3	4	4	2	3	4	3	4	4	4	4	4	4	4	4	3	4	3	4	4	3	4	4	102
83	4	3	1	2	3	3	3	2	3	1	4	3	3	4	3	3	3	3	3	3	2	3	4	3	4	4	3	3	3	3	4	90
84	3	3	3	3	3	2	4	4	3	3	3	3	2	4	3	3	4	3	4	3	1	4	2	3	3	4	3	2	3	3	91	
85	1	4	2	1	3	1	3	3	4	3	4	3	3	4	4	3	3	3	4	3	2	3	3	3	3	3	3	2	2	3	86	
86	3	2	2	1	3	1	4	4	4	2	3	3	3	4	4	4	4	3	4	4	1	4	2	2	4	4	4	4	4	4	4	95
87	3	3	3	3	4	2	3	3	3	3	3	3	2	3	4	3	4	3	3	3	4	3	3	2	3	4	3	2	3	3	91	
88	3	3	3	2	4	2	3	3	3	4	3	4	2	4	2	4	4	3	4	3	2	4	4	2	3	4	4	2	4	3	95	
89	4	3	3	2	2	1	2	3	2	2	3	3	3	2	3	3	3	3	3	3	3	3	2	2	2	3	3	3	2	2	78	
90	2	3	3	3	2	3	2	2	3	3	3	3	3	2	2	3	3	3	3	3	3	3	3	3	3	3	3	2	3	3	83	
91	3	1	3	2	3	1	3	3	4	3	3	4	3	3	3	3	4	3	4	3	3	4	3	1	3	3	3	2	2	3	86	

4. Uji Validitas Skala Empati

Correlations																																
	Aitem_1	Aitem_2	Aitem_3	Aitem_4	Aitem_5	Aitem_6	Aitem_7	Aitem_8	Aitem_9	Aitem_10	Aitem_11	Aitem_12	Aitem_13	Aitem_14	Aitem_15	Aitem_16	Aitem_17	Aitem_18	Aitem_19	Aitem_20	Aitem_21	Aitem_22	Aitem_23	Aitem_24	Aitem_25	Aitem_26	Aitem_27	Aitem_28	Aitem_29	Aitem_30	Jumlah	
Aitem_1	Pearson Correlation	1	,088	,167	,227*	-,035	,110	,164	,022	,194	-,094	,100	,105	,109	-,008	-,326**	,056	,020	,126	,001	,222*	,169	,110	,129	-,069	,131	,047	,089	-,033	-,030	-,018	,215*
	Sig. (2-tailed)		,407	,115	,031	,741	,301	,122	,838	,065	,373	,347	,320	,303	,937	,002	,599	,852	,235	,989	,036	,109	,300	,223	,518	,216	,655	,399	,753	,781	,864	,041
	Sum of Squares and Cross-products	40,418	4,275	7,560	9,747	1,560	6,780	7,333	,956	8,418	3,912	3,813	4,495	5,615	-,352	-,18297	1,813	,736	5,088	,055	7,167	9,121	3,495	6,593	-,3791	5,484	1,890	4,165	-,1879	1,462	-,890	112,385
	Covariance	,449	,047	,084	,108	-,017	,075	,082	,011	,094	-,043	,042	,050	,062	-,004	-,203	,020	,008	,057	,001	,081	,101	,039	,073	-,042	,061	,021	,046	-,021	-,016	-,010	1,249
	N	91	91	91	91	91	91	90	91	91	91	91	91	91	91	91	91	91	91	91	90	91	91	91	91	91	91	91	91	91	91	91
Aitem_2	Pearson Correlation	,088	1	-,034	,061	,091	,176	,078	,110	,063	,208*	,130	,007	,075	,249*	,044	,050	,154	,111	,139	-,088	,066	,017	,114	,100	,001	,042	,135	,137	-,009	,170	,245*
	Sig. (2-tailed)	,407		,747	,563	,391	,096	,465	,301	,554	,048	,221	,949	,482	,017	,677	,637	,144	,297	,189	,410	,536	,873	,283	,346	,992	,689	,203	,194	,932	,108	,019
	Sum of Squares and Cross-products	4,275	58,418	-,1868	3,176	4,868	13,066	4,200	5,813	3,275	10,374	5,956	,352	4,615	12,505	2,989	1,956	6,879	5,374	6,484	3,389	4,264	-,648	-,6978	6,637	,055	2,033	7,549	9,264	,538	9,967	154,385
	Covariance	,047	,649	-,021	,035	,054	,145	-,047	,065	,036	,115	,066	,004	,051	,139	,033	,022	,076	,060	,072	-,038	,047	,007	-,078	,074	,001	,023	-,084	-,103	,006	,111	1,715
	N	91	91	91	91	91	91	90	91	91	91	91	91	91	91	91	91	91	91	91	90	91	91	91	91	91	91	91	91	91	91	91
Aitem_3	Pearson Correlation	,167	-,034	1	,607**	,160	,194	,138	,143	,382**	,168	,179	,118	-,041	,060	-,009	,210*	,182	,238*	,060	,267*	,231*	,186	,195	-,052	,147	,397**	,017	-,175	-,188	-,177	,378**
	Sig. (2-tailed)	,115	,747		,000	,129	,065	,195	,175	,000	,112	,090	,267	,698	,575	,931	,045	,083	,023	,571	,011	,028	,078	,064	,625	,164	,000	,874	,097	,074	,092	,000
	Sum of Squares and Cross-products	7,560	-,1868	50,989	29,319	8,011	13,495	6,933	7,099	18,560	7,802	7,670	5,637	2,385	2,791	-,582	7,670	7,593	10,802	2,626	9,722	13,978	6,637	11,165	3,220	6,912	17,747	,879	-,11022	-,10462	-,9747	222,385

Aitem_7	Pearson Correlation	,164	-,078	,138	,209*	,433**	,015	1	,283**	,364**	,107	,168	,103	,066	,341**	-,009	,394**	,331**	,174	,320**	,444**	,064	,397**	,053	-,201	,426**	,351**	,319**	-,131	,113	,010	,481**	
	Sig. (2-tailed)	,122	,465	,195	,048	,000	,891		,007	,000	,316	,113	,332	,539	,001	,936	,000	,001	,100	,002	,000	,548	,000	,620	,057	,000	,001	,002	,219	,288	,927	,000	
	Sum of Squares and Cross-products	7,333	4,200	6,933	9,933	21,133	1,000	49,600	13,667	17,400	4,867	7,067	4,867	3,733	15,733	-,533	14,067	13,533	7,800	13,733	15,652	3,800	13,867	3,000	12,333	19,533	15,467	16,333	8,133	6,200	,533	278,533	
	Covariance	,082	-,047	,078	,112	,237	,011	,557	,154	,196	,055	,079	,055	,042	,177	-,006	,158	,152	,088	,154	,178	,043	,156	,034	-,139	,219	,174	,184	-,091	,070	,006	3,130	
	N	90	90	90	90	90	90	90	90	90	90	90	90	90	90	90	90	90	90	90	89	90	90	90	90	90	90	90	90	90	90	90	90
Aitem_8	Pearson Correlation	,022	,110	,143	-,040	,348**	-,021	1	,283**	,338**	,128	,095	,113	,026	,195	,200	,451**	,313**	,176	,245*	,325**	,037	,353**	-,116	-,050	,215*	,121	,218*	-,029	,077	,014	,405**	
	Sig. (2-tailed)	,838	,301	,175	,708	,001	,840	,007	,001	,001	,227	,369	,286	,807	,064	,058	,000	,003	,094	,019	,002	,725	,001	,272	,637	,041	,251	,038	,782	,469	,898	,000	
	Sum of Squares and Cross-products	,956	5,813	7,099	-,1868	16,901	-,1451	13,667	48,110	15,956	5,780	3,967	5,264	1,462	8,879	12,242	15,967	12,659	7,780	10,363	11,500	2,198	12,264	6,484	3,022	9,791	5,275	11,088	1,802	4,154	,725	231,538	
	Covariance	,011	,065	,079	-,021	,188	-,016	,154	,535	,177	,064	,044	,058	,016	,099	,136	,177	,141	,086	,115	,129	,024	,136	-,072	,034	,109	,059	,123	-,020	,046	,008	2,573	
	N	91	91	91	91	91	91	90	91	91	91	91	91	91	91	91	91	91	91	91	90	91	91	91	91	91	91	91	91	91	91	91	91
Aitem_9	Pearson Correlation	,194	,063	,382**	,190	,366**	,223*	,364**	,338**	1	,205	,264*	,295**	-,116	,395**	,028	,483**	,296**	,371**	,194	,351**	,262*	,396**	,248*	,004	,234*	,208*	,204	-,031	,086	-,055	,589**	
	Sig. (2-tailed)	,065	,554	,000	,072	,000	,034	,000	,001		,052	,011	,005	,275	,000	,790	,000	,004	,000	,066	,001	,012	,000	,018	,974	,026	,047	,053	,769	,420	,604	,000	
	Sum of Squares and Cross-products	8,418	3,275	18,560	8,747	17,440	14,780	17,400	15,956	46,418	9,088	10,813	13,495	6,385	17,648	1,703	16,813	11,736	16,088	8,055	12,167	15,121	13,495	13,593	20,9	10,484	8,890	10,165	1,879	4,538	2,890	330,385	
	Covariance	,094	,036	,206	,097	,194	,164	,196	,177	,516	,101	,120	,150	-,071	,196	,019	,187	,130	,179	,089	,137	,168	,150	,151	,002	,116	,099	,113	-,021	,050	-,032	3,671	
	N	91	91	91	91	91	91	90	91	91	91	91	91	91	91	91	91	91	91	91	90	91	91	91	91	91	91	91	91	91	91	91	91
Aitem_10	Pearson Correlation	-,094	,208*	,168	,380**	,399**	,014	,107	,128	,205	1	,002	-,035	-,036	,286**	,113	,362**	,413**	,252*	,158	,150	,174	,383**	-,001	,124	,150	,134	,017	-,059	,014	,210*	,419**	
	Sig. (2-tailed)	,373	,048	,112	,000	,000	,894	,316	,227	,052		,987	,742	,731	,006	,286	,000	,000	,016	,135	,157	,099	,000	,995	,240	,157	,207	,871	,578	,898	,045	,000	

	Sum of Squares and Cross-products	-3,912	10,374	7,802	16,736	18,198	,901	4,867	5,780	9,088	42,440	,066	-1,527	-1,923	12,242	6,516	12,066	15,681	10,440	6,275	5,000	9,604	12,473	-,033	7,044	6,418	5,451	,824	-,3396	,692	10,549	224,923		
	Covariance	-,043	,115	,087	,186	,202	,010	,055	,064	,101	,472	,001	-,017	-,021	,136	,072	,134	,174	,116	,070	,056	,107	,139	,000	,078	,071	,061	,009	-,038	,008	,117	2,499		
	N	91	91	91	91	91	91	90	91	91	91	91	91	91	91	91	91	91	91	91	91	91	91	91	91	91	91	91	91	91	91	91	91	
Aitem_11	Pearson Correlation	,100	,130	,179	,161	,198	,100	,168	,095	,264*	,002	1	,152	,009	,348**	-,122	,166	,166	,185	,049	,293**	,066	,104	,040	,008	,211*	,064	,054	-,144	,003	-,009	,300**		
	Sig. (2-tailed)	,347	,221	,090	,126	,060	,347	,113	,369	,011	,987		,151	,929	,001	,250	,115	,116	,079	,646	,005	,537	,327	,705	,942	,044	,545	,612	,172	,975	,932	,004		
	Sum of Squares and Cross-products	3,813	5,956	7,670	6,560	8,330	5,835	7,067	3,967	10,813	,066	36,110	6,121	,462	13,736	-,6473	5,110	5,802	7,066	1,791	8,944	3,341	3,121	1,945	,407	8,363	2,418	2,374	-,7659	,154	-,418	148,538		
	Covariance	,042	,066	,085	,073	,093	,065	,079	,044	,120	,001	,401	,068	,005	,153	-,072	,057	,064	,079	,020	,100	,037	,035	,022	,005	,093	,027	,026	-,085	,002	-,005	1,650		
	N	91	91	91	91	91	91	90	91	91	91	91	91	91	91	91	91	91	91	91	90	91	91	91	91	91	91	91	91	91	91	91	91	91
	Pearson Correlation	,105	,007	,118	,011	,114	,296**	,103	,113	,295**	-,035	,152	1	,024	-,066	-,071	,033	,092	,035	,041	,033	,058	,090	,119	,159	-,020	-,032	-,061	-,164	,091	-,071	,177		
Sig. (2-tailed)	,320	,949	,267	,915	,281	,004	,332	,286	,005	,742	,151		,821	,536	,503	,758	,388	,745	,701	,760	,588	,394	,259	,133	,848	,764	,567	,120	,389	,504	,094			
Sum of Squares and Cross-products	4,495	,352	5,637	,516	5,363	19,319	4,867	5,264	13,495	-,1527	6,121	45,033	1,308	-,2890	-,4220	1,121	3,582	1,473	1,670	1,111	3,275	3,033	6,440	9,253	-,901	-,1341	-,2989	-,9725	4,769	-,3659	97,692			
Covariance	,050	,004	,063	,006	,060	,215	,055	,058	,150	-,017	,068	,500	,015	-,032	-,047	,012	,040	,016	,019	,012	,036	,034	,072	-,103	-,010	-,015	-,033	-,108	,053	-,041	1,085			
N	91	91	91	91	91	91	90	91	91	91	91	91	91	91	91	91	91	91	91	90	91	91	91	91	91	91	91	91	91	91	91	91	91	
Aitem_13	Pearson Correlation	,109	,075	-,041	,131	,095	-,009	,066	-,026	-,116	-,036	,009	,024	1	-,025	,092	,011	-,005	-,096	,201	,104	,120	,082	,043	-,038	,092	,102	,165	,143	,061	,383**	,251*		
	Sig. (2-tailed)	,303	,482	,698	,217	,370	,934	,539	,807	,275	,731	,929	,821		,817	,383	,916	,963	,367	,056	,331	,258	,442	,689	,719	,384	,337	,119	,176	,566	,000	,016		
	Sum of Squares and Cross-products	5,615	4,615	-,2385	7,154	5,385	-,692	3,733	1,462	-,6385	-,1923	,462	1,308	65,538	-,1308	6,615	,462	-,231	-,4923	9,923	4,278	8,231	3,308	2,769	-,2692	4,923	5,154	9,769	10,231	3,846	23,846	167,462		

	Covariance	,062	,051	-,026	,079	,060	-,008	,042	,016	-,071	-,021	,005	,015	,728	-,015	,074	,005	-,003	-,055	,110	,048	,091	,037	,031	-,030	,055	,057	,109	,114	,043	,265	1,861	
	N	91	91	91	91	91	91	90	91	91	91	91	91	91	91	91	91	91	91	91	90	91	91	91	91	91	91	91	91	91	91	91	
Aitem_14	Pearson Correlation	-,008	,249*	,060	,159	,505**	,053	,341**	,195	,395**	,286**	,348**	-,066	-,025	1	,206	,350**	,347**	,222*	,397**	,211*	,046	,491**	,021	,067	,309**	,346**	,139	,079	,259*	,174	,569**	
	Sig. (2-tailed)	,937	,017	,575	,132	,000	,617	,001	,064	,000	,006	,001	,536	,817		,050	,001	,001	,035	,000	,046	,662	,000	,840	,528	,003	,001	,187	,456	,013	,098	,000	
	Sum of Squares and Cross-products	-,352	12,505	2,791	7,055	23,209	3,396	15,733	8,879	17,648	12,242	13,736	2,890	1,308	43,033	11,934	11,736	13,275	9,242	15,901	7,000	2,582	16,110	1,132	3,824	13,330	14,198	6,703	4,582	13,231	8,802	307,308	
	Covariance	-,004	,139	,031	,078	,258	,038	,177	,099	,196	,136	,153	-,032	-,015	,478	,133	,130	,147	,103	,177	,079	,029	,179	,013	,042	,148	,158	,074	,051	,147	,098	3,415	
	N	91	91	91	91	91	91	90	91	91	91	91	91	91	91	91	91	91	91	91	90	91	91	91	91	91	91	91	91	91	91	91	91
			91	91	91	91	91	90	91	91	91	91	91	91	91	91	91	91	91	91	91	90	91	91	91	91	91	91	91	91	91	91	91
Aitem_15	Pearson Correlation	-,326**	,044	-,009	,032	,106	,026	-,009	,200	,028	,113	-,122	-,071	,092	,206	1	,122	,281**	,134	,152	-,105	,118	,131	,053	,148	-,029	,156	,055	,305**	,240*	,050	,301**	
	Sig. (2-tailed)	,002	,677	,931	,766	,315	,809	,936	,058	,790	,286	,250	,503	,383	,050		,248	,007	,206	,151	,325	,266	,217	,620	,162	,788	,141	,601	,003	,022	,638	,004	
	Sum of Squares and Cross-products	18,297	2,989	-,582	1,890	6,582	2,209	-,533	12,242	1,703	6,516	6,473	4,220	6,615	11,934	78,132	5,527	14,451	7,516	8,198	4,722	8,835	5,780	3,736	11,352	1,659	8,604	3,593	23,835	16,538	3,396	219,385	
	Covariance	-,203	,033	-,006	,021	,073	,025	-,006	,136	,019	,072	-,072	-,047	,074	,133	,868	,061	,161	,084	,091	-,053	,098	,064	,042	,126	-,018	,096	,040	,265	,184	,038	2,438	
	N	91	91	91	91	91	91	90	91	91	91	91	91	91	91	91	91	91	91	91	90	91	91	91	91	91	91	91	91	91	91	91	91
			91	91	91	91	91	90	91	91	91	91	91	91	91	91	91	91	91	91	91	90	91	91	91	91	91	91	91	91	91	91	91
Aitem_16	Pearson Correlation	,056	,050	,210*	,161	,317**	,017	,394**	,451**	,483**	,362**	,166	,033	,011	,350**	,122	1	,396**	,310**	,314**	,423**	,192	,513**	,072	,122	,278**	,326**	,491**	,074	,280**	,295**	,643**	
	Sig. (2-tailed)	,599	,637	,045	,128	,002	,874	,000	,000	,000	,000	,115	,758	,916	,001	,248		,000	,003	,002	,000	,068	,000	,499	,251	,008	,002	,000	,485	,007	,005	,000	
	Sum of Squares and Cross-products	1,813	1,956	7,670	5,560	11,330	,835	14,067	15,967	16,813	12,066	5,110	1,121	,462	11,736	5,527	26,110	11,802	10,066	9,791	10,944	8,341	13,121	2,945	5,407	9,363	10,418	18,374	3,341	11,154	11,582	270,538	
	Covariance	,020	,022	,085	-,062	,126	,009	,158	,177	,187	,134	,057	,012	,005	,130	,061	,290	,131	,112	,109	,123	,093	,146	,033	,060	,104	,116	,204	,037	,124	,129	3,006	
	N	91	91	91	91	91	91	90	91	91	91	91	91	91	91	91	91	91	91	91	90	91	91	91	91	91	91	91	91	91	91	91	91
			91	91	91	91	91	90	91	91	91	91	91	91	91	91	91	91	91	91	91	90	91	91	91	91	91	91	91	91	91	91	91
Aitem_17	Pearson Correlation	,020	,154	,182	,223*	,427**	,005	,331**	,313**	,296**	,413**	,166	,092	-,005	,347**	,281**	,396**	1	,261*	,483**	,227*	,186	,603**	,109	,076	,359**	,402**	,317**	-,263*	,298**	,659**		

	Sum of Squares and Cross-products	7,167	-3,389	9,722	7,056	6,278	-4,500	15,652	11,500	12,167	5,000	8,944	1,111	4,278	7,000	-4,722	10,944	6,722	9,278	2,833	26,056	10,722	9,111	,889	-8,833	16,778	9,611	10,944	-12,278	-5,389	1,389	169,833		
	Covariance	,081	-,038	,109	,079	,071	-,051	,178	,129	,137	,056	,100	,012	,048	,079	-,053	,123	,076	,104	,032	,293	,120	,102	,010	-,099	,189	,108	,123	-,138	-,061	,016	1,908		
	N	90	90	90	90	90	90	89	90	90	90	90	90	90	90	90	90	90	90	90	90	90	90	90	90	90	90	90	90	90	90	90	90	
Aitem_21	Pearson Correlation	,169	,066	,231*	,203	,152	,109	,064	,037	,262*	,174	,066	,058	,120	,046	,118	,192	,186	,141	,237*	,249*	1	,219*	-,010	-,006	,069	-,028	,254*	,013	,107	,054	,389**		
	Sig. (2-tailed)	,109	,536	,028	,054	,150	,304	,548	,725	,012	,099	,537	,588	,258	,662	,266	,068	,078	,183	,024	,018		,037	,926	,955	,519	,790	,015	,904	,312	,613	,000		
	Sum of Squares and Cross-products	9,121	4,264	13,978	11,637	9,022	8,989	3,800	2,198	15,121	9,604	3,341	3,275	8,231	2,582	8,835	8,341	9,187	7,604	12,253	10,722	71,956	9,275	-670	-440	3,824	-1,505	15,758	,956	7,077	3,505	271,769		
	Covariance	,101	,047	,155	,129	,100	,100	,043	,024	,168	,107	,037	,036	,091	,029	,098	,093	,102	,084	,136	,120	,800	,103	,007	-,005	,042	,017	,175	,011	,079	,039	3,020		
	N	91	91	91	91	91	91	90	91	91	91	91	91	91	91	91	91	91	91	91	91	90	91	91	91	91	91	91	91	91	91	91	91	91
Aitem_22	Pearson Correlation	,110	-,017	,186	,193	,439**	-,076	,397**	,353**	,396**	,383**	,104	,090	,082	,491**	,131	,513**	,603**	,329**	,447**	,360**	,219*	1	,086	-,052	,398**	,436**	,382**	-,062	,251*	,269*	,642**		
	Sig. (2-tailed)	,300	,873	,078	,067	,000	,476	,000	,001	,000	,000	,327	,394	,442	,000	,217	,000	,000	,001	,000	,000	,037		,420	,626	,000	,000	,000	,561	,016	,010	,000		
	Sum of Squares and Cross-products	3,495	-,648	6,637	6,516	15,363	-3,681	13,867	12,264	13,495	12,473	3,121	3,033	3,308	16,110	5,780	13,121	17,582	10,473	13,670	9,111	9,275	25,033	3,440	-2,253	13,099	13,659	14,011	-2,725	9,769	10,341	264,692		
	Covariance	,039	-,007	,074	,072	,171	-,041	,156	,136	,150	,139	,035	,034	,037	,179	,064	,146	,195	,116	,152	,102	,103	,278	,038	-,025	,146	,152	,156	-,030	,109	,115	2,941		
	N	91	91	91	91	91	91	90	91	91	91	91	91	91	91	91	91	91	91	91	90	91	91	91	91	91	91	91	91	91	91	91	91	91
Aitem_23	Pearson Correlation	,129	-,114	,195	,225*	,033	,020	,053	-,116	,248*	-,001	,040	,119	,043	,021	,053	,072	,109	,195	,094	,022	-,010	,086	1	,205	-,051	,155	,099	,230*	,079	,084	,298**		
	Sig. (2-tailed)	,223	,283	,064	,032	,759	,849	,620	,272	,018	,995	,705	,259	,689	,840	,620	,499	,304	,064	,376	,838	,926	,420		,052	,633	,143	,352	,028	,458	,427	,004		
	Sum of Squares and Cross-products	6,593	-6,978	11,165	12,220	1,835	1,582	3,000	-6,484	13,593	-1,033	1,945	6,440	2,769	1,132	3,736	2,945	5,099	9,967	4,604	,889	-670	3,440	64,527	14,297	-2,681	7,791	5,813	16,330	4,923	5,209	197,231		

Aitem_27	Pearson Correlation	,089	-	,017	-,010	,139	-,092	,319**	,218*	,204	,017	,054	-,061	,165	,139	,055	,491**	,317**	,039	,355**	,293**	,254*	,382**	,099	,198	,187	,136	1	,259*	,507**	,156	,473**
	Sig. (2-tailed)	,399	,203	,874	,925	,189	,386	,002	,038	,053	,871	,612	,567	,119	,187	,601	,000	,002	,713	,001	,005	,015	,000	,352	,061	,075	,200		,013	,000	,140	,000
	Sum of Squares and Cross-products	4,165	7,549	,879	-,495	7,121	-,6560	16,333	11,088	10,165	,824	2,374	-,2989	9,769	6,703	3,593	18,374	13,527	1,824	15,890	10,944	15,758	14,011	5,813	12,582	9,033	6,220	53,670	16,758	28,923	8,780	285,231
	Covariance	,046	-,084	,010	-,005	,079	-,073	,184	,123	,113	,009	,026	-,033	,109	,074	,040	,204	,150	,020	,177	,123	,175	,156	,065	,140	,100	,069	,596	,186	,321	,098	3,169
	N	91	91	91	91	91	91	90	91	91	91	91	91	91	91	91	91	91	91	91	90	91	91	91	91	91	91	91	91	91	91	91
Aitem_28	Pearson Correlation	-,033	,137	-,175	-,073	,129	-,035	,131	-,029	-,031	,059	,144	,164	,143	,079	,305**	,074	-,016	-,114	,116	,274**	,013	-,062	,230	,476**	-,278**	-,118	,259*	1	,554**	,331**	,217
	Sig. (2-tailed)	,753	,194	,097	,491	,223	,742	,219	,782	,769	,578	,172	,120	,176	,456	,003	,485	,882	,282	,274	,009	,904	,561	,028	,000	,008	,267	,013		,000	,001	,039
	Sum of Squares and Cross-products	1,879	9,264	11,022	4,363	7,978	3,011	8,133	1,802	1,879	3,396	7,659	9,725	10,231	4,582	23,835	3,341	-,813	6,396	6,253	12,278	,956	2,725	16,330	36,560	16,176	6,505	16,758	77,956	38,077	22,505	157,769
	Covariance	-,021	,103	-,122	-,048	-,089	-,033	,091	-,020	-,021	-,038	,085	-,108	,114	,051	,265	,037	-,009	-,071	,069	,138	,011	,030	,181	,406	-,180	-,072	,186	,866	,423	,250	1,753
	N	91	91	91	91	91	91	90	91	91	91	91	91	91	91	91	91	91	91	91	90	91	91	91	91	91	91	91	91	91	91	91
Aitem_29	Pearson Correlation	-,030	,009	-,188	-,069	,082	,037	,113	,077	,086	,014	,003	,091	,061	,259*	,240*	,280**	,263*	-,026	,259*	,136	,107	,251*	,079	,425**	,006	,028	,507**	,554**	1	,311**	,426**
	Sig. (2-tailed)	,781	,932	,074	,518	,440	,731	,288	,469	,420	,898	,975	,389	,566	,013	,022	,007	,012	,804	,013	,201	,312	,016	,458	,000	,955	,789	,000		,000	,003	,000
	Sum of Squares and Cross-products	1,462	,538	-,462	3,615	4,462	2,769	6,200	4,154	4,538	,692	,154	4,769	3,846	13,231	16,538	11,154	11,923	1,308	12,308	5,389	7,077	9,769	4,923	28,769	,308	1,385	28,923	38,077	60,615	18,615	273,154
	Covariance	-,016	,006	-,116	-,040	,050	,031	,070	,046	,050	,008	,002	,053	,043	,147	,184	,124	,132	-,015	,137	,061	,079	,109	,055	,320	,003	,015	,321	,423	,674	,207	3,035
	N	91	91	91	91	91	91	90	91	91	91	91	91	91	91	91	91	91	91	91	90	91	91	91	91	91	91	91	91	91	91	91
Aitem_30	Pearson Correlation	-,018	,170	-,177	,013	,162	-,085	,010	,014	-,055	,210*	-,009	-,071	,383**	,174	,050	,295**	,298**	-,009	,396**	,035	,054	,269*	,084	,255*	,237*	,162	,156	,331**	,311**	1	,396**
	Sig. (2-tailed)	,864	,108	,092	,904	,124	,422	,927	,898	,604	,045	,932	,504	,000	,098	,638	,005	,004	,931	,000	,741	,613	,010	,427	,015	,023	,124	,140	,001	,003		,000

	Sum of Squares and Cross-products	-.890	9,967	-.9747	.670	8,747	-.6374	.533	.725	-.2890	10,549	-.418	-.3659	23,846	8,802	3,396	11,582	13,352	-.451	18,593	1,389	3,505	10,341	5,209	17,055	12,022	7,813	8,780	22,505	18,615	59,187	251,154		
	Covariance	-.010	.111	-.108	.007	.097	-.071	.006	.008	-.032	.117	-.005	-.041	.265	.098	.038	.129	.148	-.005	.207	.016	.039	.115	.058	.189	.134	.087	.098	.250	.207	.658	2,791		
	N	91	91	91	91	91	91	90	91	91	91	91	91	91	91	91	91	91	91	91	90	91	91	91	91	91	91	91	91	91	91	91	91	91
Jumlah	Pearson Correlation	.215*	.245*	.378**	.459**	.561**	.202	.481**	.405**	.589**	.419**	.300**	.177	.251*	.569**	.301**	.643**	.659**	.412**	.525**	.405**	.389**	.642**	.298**	.224*	.415**	.483**	.473**	.217*	.426**	.396**	1		
	Sig. (2-tailed)	.041	.019	.000	.000	.000	.055	.000	.000	.000	.000	.004	.094	.016	.000	.004	.000	.000	.000	.000	.000	.000	.000	.000	.004	.000	.000	.000	.000	.039	.000	.000		
	Sum of Squares and Cross-products	112,385	154,385	222,385	255,846	323,615	161,692	278,533	231,538	330,385	224,923	148,538	97,692	167,462	307,308	219,385	270,538	316,231	215,923	264,077	169,833	271,769	264,692	197,231	160,692	225,077	248,846	285,231	157,769	273,154	251,154	678,353		
	Covariance	1,249	1,715	2,471	2,843	3,596	1,797	3,130	2,573	3,671	2,499	1,650	1,085	1,861	3,415	2,438	3,006	3,514	2,399	2,934	1,908	3,020	2,941	2,191	1,785	2,501	2,765	3,169	1,753	3,035	2,791	75,373		
	N	91	91	91	91	91	91	90	91	91	91	91	91	91	91	91	91	91	91	91	91	90	91	91	91	91	91	91	91	91	91	91	91	91

*. Correlation is significant at the 0.05 level (2-tailed).

** . Correlation is significant at the 0.01 level (2-tailed).

No Aitem	R Hitung	R Tabel Signifikansi 5%	Keterangan
1	0,215	0,206	Valid
2	0,245	0,206	Valid
3	0,378	0,206	Valid
4	0,459	0,206	Valid
5	0,561	0,206	Valid
6	0,202	0,206	Tidak Valid
7	0,481	0,206	Valid
8	0,405	0,206	Valid
9	0,589	0,206	Valid
10	0,419	0,206	Valid
11	0,3	0,206	Valid
12	0,177	0,206	Tidak Valid
13	0,251	0,206	Valid
14	0,569	0,206	Valid
15	0,301	0,206	Valid
16	0,643	0,206	Valid
17	0,659	0,206	Valid
18	0,412	0,206	Valid
19	0,525	0,206	Valid
20	0,405	0,206	Valid
21	0,389	0,206	Valid
22	0,642	0,206	Valid

23	0,289	0,206	Valid
24	0,224	0,206	Valid
25	0,415	0,206	Valid
26	0,483	0,206	Valid
27	0,473	0,206	Valid
28	0,217	0,206	Valid
29	0,426	0,206	Valid
30	0,396	0,206	Valid

5. Uji Reliabilitas Skala Empati

Case Processing Summary			
		N	%
Cases	Valid	89	97,8
	Excluded ^a	2	2,2
	Total	91	100,0
a. Listwise deletion based on all variables in the procedure.			

Reliability Statistics	
Cronbach's Alpha	N of Items
,804	30

6. Tabulasi Skor Jawaban Uji Coba (Try Out) Skala Perilaku Prososial (Y)

R	1	2	3	4	5	6	7	8	9	10	11	12	13	14	15	16	17	18	19	20	21	22	23	24	25	26	27	28	29	30	31	32	33	34	35	36	Total
1	4	3	4	3	4	3	3	3	4	4	1	3	3	3	4	3	3	3	3	3	3	3	3	3	3	3	3	3	3	3	3	2	3	2	3	110	
2	4	4	4	2	3	3	4	4	2	4	3	3	4	2	4	3	4	3	4	4	4	4	4	4	4	4	4	3	4	4	4	3	4	3	1	126	
3	4	3	4	2	4	2	3	3	3	3	1	3	3	3	2	2	3	3	4	3	3	3	3	3	3	3	3	2	4	4	2	4	3	1	105		
4	4	2	3	3	4	2	4	4	2	4	1	4	2	4	3	2	4	4	4	4	2	3	3	4	4	4	4	3	2	2	4	2	4	3	1	113	
5	4	3	4	1	4	1	4	4	4	4	4	4	1	4	4	4	4	1	4	4	1	4	4	4	4	4	1	4	4	4	1	4	4	4	4	122	
6	4	4	2	4	2	1	3	2	1	4	4	4	1	2	4	4	4	2	4	4	3	2	3	4	3	4	1	4	3	2	4	4	1	3	1	1	103
7	4	3	4	3	4	3	4	4	3	4	1	4	1	2	3	2	3	4	3	4	4	3	3	3	4	4	3	3	4	3	3	4	2	4	2	2	114
8	4	3	4	3	4	3	4	4	3	3	1	4	3	3	3	2	3	4	3	4	4	3	3	4	4	3	3	4	4	3	3	4	2	4	2	2	117
9	4	3	4	3	4	3	3	4	3	3	1	4	3	3	3	2	3	4	3	4	3	4	2	4	4	3	4	3	4	2	4	3	2	3	2	1	112
10	4	3	4	2	3	3	3	3	2	3	2	2	2	3	3	3	3	3	3	3	2	3	3	3	3	3	3	3	3	3	3	3	3	3	2	2	102
11	4	1	4	4	3	2	4	3	1	4	1	3	1	2	4	4	4	3	4	4	1	4	4	3	4	4	4	4	2	4	4	4	4	4	3	1	114
12	3	3	3	2	3	3	3	3	3	3	2	3	2	3	4	2	4	2	3	3	4	3	2	3	3	3	3	4	3	2	4	2	2	4	2	2	103
13	4	3	3	3	4	3	3	3	2	3	3	3	3	3	3	3	3	4	4	4	4	4	3	4	4	3	4	4	4	3	4	4	3	4	3	2	121
14	4	3	4	2	3	2	3	3	2	3	2	3	3	3	4	3	3	3	3	3	2	2	3	3	2	2	3	3	2	2	3	3	3	3	2	2	99
15	3	4	3	3	3	3	3	3	2	3	3	3	3	3	3	3	3	4	4	4	4	4	3	4	2	1	4	4	3	2	4	4	3	4	2	1	112
16	4	3	4	3	4	4	4	4	3	4	2	4	2	2	4	3	4	4	4	3	3	3	3	3	3	4	4	3	4	4	3	4	4	1	4	1	118
17	4	3	4	3	4	3	3	4	2	3	2	2	1	2	4	4	3	4	3	3	2	2	3	3	3	3	3	3	3	3	4	3	2	4	2	1	105
18	4	3	3	3	3	4	4	2	3	2	1	1	4	1	2	2	4	2	3	3	2	2	4	4	3	3	3	4	2	2	4	4	4	4	1	1	101
19	4	3	4	3	4	1	3	4	3	4	1	4	4	3	2	2	3	3	3	3	3	3	3	3	4	3	4	3	4	3	4	3	4	3	4	3	115
20	4	1	4	1	4	2	4	4	2	4	2	3	2	4	4	4	4	1	4	4	4	4	3	4	4	4	4	4	3	3	4	2	3	4	2	1	115
21	3	3	3	3	3	3	4	3	2	3	3	3	3	3	3	3	3	3	3	3	3	3	3	3	3	3	3	3	2	3	3	2	3	3	3	3	106
22	4	3	4	3	4	3	4	4	2	3	1	4	4	4	4	4	4	4	3	3	3	4	3	4	4	4	4	4	3	4	4	3	4	1	1	123	

47	4	4	4	4	4	3	4	3	2	4	1	4	2	2	3	4	4	4	4	4	4	4	4	4	4	4	4	4	4	4	4	3	4	4	1	3	4	2	1	122
48	4	4	4	2	4	3	3	3	1	3	3	3	3	3	1	2	2	3	3	4	3	3	3	4	3	3	4	4	3	3	4	4	2	3	3	1	108			
49	4	3	3	1	3	3	3	4	3	3	2	3	2	2	4	4	4	1	2	4	4	4	2	3	3	2	4	4	4	4	4	3	1	3	2	1	106			
50	4	4	3	2	3	3	2	3	1	1	1	3	2	3	3	3	4	4	3	3	3	2	1	4	2	2	4	3	2	2	4	4	3	4	1	1	97			
51	4	2	3	3	3	4	3	3	4	3	2	3	3	3	3	4	4	4	3	3	2	3	3	3	3	3	2	4	3	2	3	4	1	4	1	1	106			
52	4	4	4	3	4	3	3	4	4	4	1	4	2	3	4	3	3	1	4	4	3	4	4	4	4	4	4	4	2	2	4	4	2	4	2	1	118			
53	2	2	3	1	3	2	3	3	3	3	1	4	3	4	4	4	4	4	4	4	4	2	4	3	3	4	4	2	2	3	4	2	4	2	2	110				
54	4	3	4	3	4	2	3	3	4	3	1	4	1	1	4	3	4	3	4	4	3	4	3	3	3	4	4	4	4	2	4	4	2	4	2	1	113			
55	3	3	3	3	3	2	3	3	3	3	2	2	3	3	4	3	3	2	3	3	3	3	3	3	3	3	3	3	2	3	3	2	3	2	2	2	101			
56	3	2	3	3	3	2	3	3	4	3	3	3	3	4	4	4	4	4	3	3	3	3	2	3	3	3	3	3	3	3	4	3	2	4	2	1	109			
57	4	2	4	2	3	2	3	3	2	3	1	4	2	3	3	3	3	3	3	3	3	3	4	3	2	2	4	4	2	2	3	3	3	3	2	3	102			
58	4	2	4	1	3	2	3	3	3	3	2	3	3	3	4	3	3	3	4	4	2	2	2	3	3	3	3	2	2	4	4	3	4	2	1	103				
59	3	3	3	3	3	2	3	3	2	3	2	3	3	4	4	3	4	3	4	3	3	3	3	3	3	3	4	3	3	3	4	2	4	2	2	109				
60	4	3	4	2	4	3	4	3	3	3	3	2	2	2	4	4	3	4	4	3	3	3	3	3	4	4	3	4	4	3	3	4	4	4	3	2	2	117		
61	3	3	3	3	3	3	3	3	3	3	3	3	2	2	4	4	3	4	4	3	3	3	3	3	3	3	3	3	3	3	3	3	3	3	3	3	3	2	2	109
62	4	3	3	4	4	2	4	3	3	4	2	2	3	4	3	3	4	4	4	4	3	3	4	4	4	3	4	4	3	3	4	4	3	4	2	1	120			
63	4	3	3	3	3	2	3	3	3	4	1	4	2	3	3	4	3	4	3	4	3	3	3	4	4	3	4	3	4	3	4	2	2	3	2	2	111			
64	3	1	4	2	4	2	3	3	2	3	2	3	2	2	3	3	3	3	3	3	4	2	2	3	3	4	3	2	3	4	1	2	3	2	3	4	3	99		
65	3	2	3	2	3	2	3	3	2	4	2	3	2	2	3	3	3	3	3	3	2	2	2	3	3	3	3	3	3	3	3	3	3	3	2	3	2	2	96	
66	3	2	3	2	3	2	3	3	3	3	2	3	2	2	2	2	4	3	3	3	3	3	2	3	3	2	3	3	2	2	3	3	2	3	2	1	93			
67	3	3	3	4	3	4	4	3	3	3	2	4	1	2	4	4	4	4	3	3	3	2	2	3	3	2	3	3	3	2	3	4	3	4	1	1	106			
68	4	2	3	2	3	2	3	3	2	3	2	3	3	3	3	3	3	3	3	3	3	3	3	3	3	3	3	3	3	3	3	3	3	2	3	2	2	101		
69	4	2	3	2	3	1	3	3	2	4	1	4	2	2	3	3	4	3	2	3	3	3	3	2	3	3	3	3	4	3	4	4	2	3	4	3	104			
70	4	3	3	2	3	2	2	3	3	3	2	3	2	3	1	2	3	3	3	3	2	3	2	3	3	2	3	3	2	2	3	2	2	3	3	1	92			

71	4	3	4	2	3	2	4	4	1	4	3	2	1	3	3	3	4	3	4	4	4	3	2	3	3	3	3	4	4	2	2	4	1	4	1	1	105	
72	3	3	3	2	3	2	2	3	2	3	2	2	3	3	2	2	3	3	3	3	2	3	3	3	3	2	3	3	3	3	3	3	3	2	3	2	2	95
73	4	3	3	2	3	3	3	4	3	4	3	3	3	3	3	3	3	4	3	3	4	3	4	4	3	4	4	3	4	4	4	3	4	2	2	118		
74	4	3	3	3	3	4	3	3	1	3	3	2	3	3	3	3	3	4	4	3	3	4	4	3	3	3	4	3	3	4	4	3	4	2	1	112		
75	4	3	4	3	4	1	3	3	3	3	1	4	2	3	3	3	3	3	3	3	3	2	3	3	3	3	3	3	3	3	3	2	3	2	3	104		
76	3	3	3	3	3	3	4	3	2	3	2	3	2	3	2	2	3	3	2	3	3	4	3	3	4	3	3	4	4	3	3	3	2	4	2	2	105	
77	3	3	2	2	3	2	3	3	2	3	2	3	3	2	4	3	4	3	3	3	3	3	3	3	2	3	3	2	2	3	3	2	4	2	2	99		
78	4	2	3	3	3	2	3	2	2	3	1	3	1	4	4	3	3	3	1	3	3	4	2	4	3	1	4	3	3	1	4	4	1	4	2	1	97	
79	3	2	3	3	3	2	3	3	3	3	2	3	4	3	4	3	4	3	4	3	3	3	2	3	2	2	3	3	2	1	4	4	3	4	1	1	102	
80	4	1	3	4	2	2	3	2	2	3	2	3	2	3	3	3	3	3	3	3	2	2	3	3	3	3	3	3	3	2	4	2	2	3	2	2	96	
81	3	2	3	3	2	2	3	2	2	2	2	2	3	4	3	2	3	3	3	3	2	2	3	3	2	3	3	3	2	2	3	3	2	3	2	2	92	
82	4	4	4	3	3	3	3	3	1	3	2	4	3	3	4	4	4	4	4	4	3	4	4	3	3	4	4	4	3	4	4	3	4	4	3	4	1	123
83	4	4	4	3	3	2	3	3	4	3	4	2	2	2	3	4	4	4	3	3	3	2	2	2	3	3	3	4	4	4	4	2	2	3	1	4	110	
84	4	3	3	3	4	3	3	4	3	4	2	4	2	3	4	3	3	3	4	4	3	3	3	3	3	3	3	3	3	3	3	4	3	3	4	2	2	114
85	4	3	4	3	4	3	4	3	1	3	2	3	3	4	4	4	4	4	4	4	3	4	3	4	4	3	4	3	4	1	4	4	1	4	1	1	116	
86	4	3	4	3	4	3	1	4	3	4	3	4	3	4	1	2	3	4	3	4	3	4	3	4	4	3	4	3	4	4	4	3	4	3	4	1	119	
87	3	3	3	2	3	3	3	3	1	3	2	2	2	3	3	3	3	3	3	3	2	3	3	3	3	3	3	3	3	2	3	3	3	2	3	3	99	
88	4	3	3	3	3	3	3	4	2	2	3	2	2	3	3	3	3	3	3	3	3	3	3	3	3	4	3	3	3	3	3	3	3	3	3	3	3	107
89	2	1	2	1	3	1	3	3	1	3	4	3	2	2	4	4	3	4	3	4	3	3	3	3	3	2	3	3	3	3	3	3	3	2	3	2	1	96
90	3	3	3	3	3	3	3	3	3	3	2	3	3	3	3	3	3	3	3	4	3	3	3	3	3	3	3	3	3	3	3	3	3	2	2	2	105	
91	4	3	3	4	3	2	3	3	1	3	4	3	3	4	4	4	4	4	3	3	3	2	4	4	3	4	4	4	3	2	4	4	1	4	1	1	113	

	Si g. (2-tailed)	,000	,241	,710	,004	,001	,000	,014	,141	,002	,008	,233	,798	,542	,943	,664	,006	,000	,300	,004	,004	,001	,000	,000	,691	,919	,324	,176	,251	,000					
	N	90	91	91	91	91	91	91	91	91	91	91	91	91	91	91	91	91	91	91	91	91	91	91	91	91	91	91	91	91	91				
Ait em _4	Pe ars on Co rre lati on	,142	,109	,039	1	,117	,257*	,198	-	-	,201	,136	,075	,120	,073	,239*	,076	,024	-	-	,289*	,088	,259*	,199	,083	,049	,122	,051	,134	,021	,153	,266*			
	Si g. (2-tailed)	,181	,303	,710	,269	,064	,065	,862	,866	,056	,197	,477	,257	,828	,459	,471	,023	,479	,818	,688	,950	,006	,405	,015	,336	,221	,628	,206	,483	,229	,158	,888			
	N	90	91	91	91	91	91	91	91	91	91	91	91	91	91	91	91	91	91	91	91	91	91	91	91	91	91	91	91	91	91	91			
Ait em _5	Pe ars on Co rre lati on	,368*	,117	,579*	,117	1	,216*	,270*	,567*	,244*	,325*	,280*	,291*	,073	,100	,007	,282*	,367*	,152	,383*	,144	,347*	,574*	,308*	,284*	,244*	,423*	,268*	,147	,086	,241*	,228*	,044	,61**	
	Si g. (2-tailed)	,000	,270	,000	,269	,040	,010	,000	,020	,000	,002	,007	,005	,493	,341	,578	,256	,491	,946	,007	,000	,107	,000	,003	,006	,000	,000	,001	,163	,417	,022	,030	,068	,000	
	N	90	91	91	91	91	91	91	91	91	91	91	91	91	91	91	91	91	91	91	91	91	91	91	91	91	91	91	91	91	91	91	91	91	
Ait em _6	Pe ars on Co rre lati on	,077	,234*	,105	,257*	,216*	1	,238*	,234*	,106	-	-	-	-	-	-	,192	,160	,030	,143	,133	,125	,157	,224*	,133	,158	,143	,137	,166	,047	,232*	,112	-	-	,315**

	Si g. (2-tailed)	,077	,057	,001	,047	,005	,154	,288	,001	,035	,012	,000	,055	,177	,185	,514	,386	,596	,108	,000	,004	,005	,009	,003	,005	,001	,026	,801	,963	,796	,249	,060	,909	,000			
	N	90	91	91	91	91	91	91	91	91	91	91	91	91	91	91	91	91	91	91	91	91	91	91	91	91	91	91	91	91	91	91	91	91			
Ait em ₋₁ ³	Pe arson Co rre lati on	- ,047	,117	,133	,120	,173	,074	,031	,000	,078	,016	,071	,059	1	,35*	,137	,26*	,030	,095	,042	,143	,143	,291*	,198	,067	,005	,153	,066	,045	,088	,055	,158	,031	,072			
	Si g. (2-tailed)	,662	,270	,208	,257	,493	,099	,769	,336	,461	,879	,533	,575	,002	,197	,040	,478	,219	,369	,696	,176	,176	,005	,060	,527	,963	,147	,543	,770	,477	,400	,637	,135	,780			
	N	90	91	91	91	91	91	91	91	91	91	91	91	91	91	91	91	91	91	91	91	91	91	91	91	91	91	91	91	91	91	91	91	91			
Ait em ₋₁ ⁴	Pe arson Co rre lati on	,051	- ,065	,109	,023	,101	,027	,008	,167	,011	,014	,107	,343	1	,35*	,074	,074	,036	,061	,087	,115	,104	,244*	,019	,320*	,166	,226	,180	,181	,182	,079	- ,011	,041	,045	,153	,114	,011
	Si g. (2-tailed)	,636	,540	,303	,827	,341	,798	,942	,113	,914	,894	,314	,072		,488	,486	,734	,564	,412	,279	,328	,020	,852	,017	,234	,088	,086	,085	,454	,921	,700	,669	,164	,248	,182	,919	
	N	90	91	91	91	91	91	91	91	91	91	91	91	91	91	91	91	91	91	91	91	91	91	91	91	91	91	91	91	91	91	91	91	91	91	91	91
Ait em ₋₁ ⁵	Pe arson Co rre lati on	- ,022	- ,029	- ,027	- ,079	- ,083	,216*	- ,042	- ,012	,009	,009	,140	- ,137	1	,074	,671*	,378*	- ,006	,154	,025	,092	- ,027	- ,029	- ,059	,097	,026	,100	,028	- ,014	,168	,203	- ,158	,334*	,282*	- ,088		

	Si g- (2- tail ed)	, 8 4 0	, 3 7 3	, 7 9 8	, 4 5 8	, 5 7 8	, 4 3 5	, 0 4 0	, 6 9 1	, 9 1 0	, 9 3 3	, 9 3 2	, 1 8 5	, 1 9 7	, 4 8 8		, 0 0 0	, 0 0 0	, 9 5 8	, 1 4 4	, 8 1 3	, 3 8 4	, 8 0 3	, 7 8 7	, 9 3 3	, 5 8 0	, 3 6 1	, 8 0 8	, 3 4 4	, 7 9 3	, 8 9 3	, 1 1 1	, 0 5 3	, 1 3 4	, 0 0 1	, 0 0 7	, 4 0 8	, 101		
	N	9 0	9 1	9 1	9 1	9 1	9 1	9 1	9 1	9 1	9 1	9 1	9 1	9 1	9 1	9 1	9 1	9 1	9 1	9 1	9 1	9 1	9 1	9 1	9 1	9 1	9 1	9 1	9 1	9 1	9 1	9 1	9 1	9 1	9 1	9 1	9 1	91		
Ait em _1 6	Pe ars on Co rre lati on	, 0 5 0	- 0 4	- 0 6	- 0 7	- 0 2	- 0 5	, 0 9 7	- 0 1	- 0 7	- 0 8	, 1 9 5	, 0 6 9	, 2 1 6	, 0 7 4	, 6 7 1	1	, 3 5 1	, 1 2 4	, 1 5 1	, 0 2 0	, 0 1 4	, 0 1 3	- 0 3	- 0 9	, 0 1 5	, 0 7 9	, 0 4 5	, 1 0 8	, 1 0 1	, 1 5 0	, 2 0 6	, 0 3 8	- 0 2	, 1 8 9	- 1 8	- 1 8	, 0 0 8	, 4 0 8	, 187
	Si g- (2- tail ed)	, 6 4 1	, 6 9 0	, 5 4 2	, 4 9 6	, 2 5 9	, 5 6 3	, 3 4 7	, 4 0 6	, 4 6 4	, 0 1 4	, 5 1 4	, 0 4 8	, 4 0 6	, 0 0 0		, 0 0 1	, 2 4 1	, 1 5 3	, 8 5 2	, 8 9 8	, 9 0 5	, 7 1 6	, 9 3 4	, 8 8 6	, 4 5 5	, 6 7 4	, 3 0 7	, 3 4 2	, 1 5 6	, 0 5 0	, 7 1 8	, 7 8 9	, 0 7 3	, 0 7 9	, 4 0 9	, 075			
	N	9 0	9 1	9 1	9 1	9 1	9 1	9 1	9 1	9 1	9 1	9 1	9 1	9 1	9 1	9 1	9 1	9 1	9 1	9 1	9 1	9 1	9 1	9 1	9 1	9 1	9 1	9 1	9 1	9 1	9 1	9 1	9 1	9 1	9 1	9 1	9 1	91		
Ait em _1 7	Pe ars on Co rre lati on	, 0 9 2	, 0 5 1	, 0 0 8	, 0 7 7	- 0 7	- 1 1	, 2 4 3	- 0 1	, 0 0 3	, 1 2 6	, 0 0 8	, 0 9 2	, 0 7 5	, 0 3 6	, 3 7 8	, 3 5 1	1	, 1 1 1	, 1 1 0	, 0 3 0	, 0 3 7	, 0 4 2	, 0 3 2	- 0 1	, 0 2 4	, 1 5 8	, 0 0 2	, 2 2 3	, 0 3 4	, 0 3 5	- 0 5	, 0 5 0	, 2 3 2	- 1 6	, 4 8 6	- 3 1	- 1 5	, 200	
	Si g- (2- tail ed)	, 3 8 7	, 6 3 0	, 9 4 3	, 4 7 1	, 4 9 8	, 2 2 6	, 0 2 0	, 9 2 5	, 9 7 5	, 2 3 5	, 9 3 8	, 4 7 8	, 7 3 4	, 0 0 0	, 0 0 1		, 2 9 4	, 2 9 7	, 7 7 6	, 7 2 8	, 6 9 4	, 7 6 1	, 9 9 4	, 8 2 0	, 1 3 4	, 9 8 4	, 0 3 4	, 7 4 7	, 6 0 3	, 6 3 9	, 0 2 7	, 1 1 5	, 0 0 0	, 0 0 2	, 1 0 5	, 057			
	N	9 0	9 1	9 1	9 1	9 1	9 1	9 1	9 1	9 1	9 1	9 1	9 1	9 1	9 1	9 1	9 1	9 1	9 1	9 1	9 1	9 1	9 1	9 1	9 1	9 1	9 1	9 1	9 1	9 1	9 1	9 1	9 1	9 1	9 1	9 1	9 1	91		
Ait em _1 8	Pe ars on Co rre lati on	- 0 6	, 0 8 9	- 0 4	, 2 3 9	, 0 0 7	, 1 1 9	- 0 6	- 1 3	- 1 2	- 0 7	- 0 5	- 0 2	, 1 3 0	, 0 6 1	, 0 0 6	, 1 2 4	, 1 1 1	1	- 0 5	- 1 6	- 0 3	- 0 8	- 0 6	- 0 5	- 0 8	, 2 3 3	- 0 6	, 2 2 0	, 1 6 5	, 0 4 6	, 1 5 2	, 1 8 1	- 0 6	, 1 2 1	- 1 5	- 0 8	, 097		

	Si g- (2- tail ed)	,5 4 7	,0 1	,3 1 0	,6 8 8	,1 5 1	,1 7 7	,1 5 9	,0 1 5	,7 0 3	,7 4 2	,7 0 7	,0 1 4	,1 7 6	,3 2 8	,3 8 4	,8 9 8	,7 2 8	,9 0 2	,0 1 8	,0 0 0		,0 0 0	,8 2 8	,0 0 0	,1 5 7	,5 1 1	,0 0 0	,0 2 5	,3 7 6	,0 1 2	,7 2 8	,1 7 8	,2 4 7	,4 8 2	,0 4 3	,000	
	N	9 0	9 1	9 1	9 1	9 1	9 1	9 1	9 1	9 1	9 1	9 1	9 1	9 1	9 1	9 1	9 1	9 1	9 1	9 1	9 1	9 1	9 1	9 1	9 1	9 1	9 1	9 1	9 1	9 1	9 1	9 1	9 1	9 1	9 1	9 1	9 1	91
Ait em _2 _2	Pe ars on Co rre lati on	,1 0 4	,1 5 0	,3 0 2*	- 0 07	,3 8 3*	,1 1 33	,2 6 6*	,5 0 2*	,1 9 9	,2 3 9*	- 1 18	,3 3 3*	,1 4 43	,2 4 4*	- 0 27	,0 1 3	,0 4 2	- 2 36*	,3 2 1*	,4 8 4*	,4 3 6*	1	,2 5 6*	,4 9 0*	,4 8 2*	,2 1 8*	,3 7 5*	,4 6 5*	,2 4 4*	,2 0 33	,0 3 4	,0 1 6	,1 5 1	,2 0 1	,2 3 8*	- 1 35	,578**
	Si g- (2- tail ed)	,3 2 8	,1 5 7	,0 0 4	,9 5 0	,0 1 0	,2 1 1	,0 1 0	,0 5 8	,0 2 3	,2 6 5	,0 0 1	,1 7 6	,0 2 0	,8 0 3	,9 0 5	,6 9 4	,0 2 4	,0 0 2	,0 0 0	,0 0 0		,0 1 4	,0 0 0	,0 0 0	,0 0 3	,0 0 0	,0 2 0	,0 5 3	,7 5 2	,8 7 9	,1 5 4	,0 5 6	,0 2 3	,2 0 1	,2 0 0	,000	
	N	9 0	9 1	9 1	9 1	9 1	9 1	9 1	9 1	9 1	9 1	9 1	9 1	9 1	9 1	9 1	9 1	9 1	9 1	9 1	9 1	9 1	9 1	9 1	9 1	9 1	9 1	9 1	9 1	9 1	9 1	9 1	9 1	9 1	9 1	9 1	9 1	91
Ait em _2 _3	Pe ars on Co rre lati on	,2 5 6*	,1 4 0	,3 0 2*	,2 8 9*	,1 4 4	,1 1 25	,3 5 9*	,1 7 6	- 0 39	,3 3 8*	,0 2 20	,1 1 14	,2 9 11*	- 0 29	- 0 39	,0 3 2	- 0 86	,3 2 7*	,3 9 0*	,0 2 3	,2 5 6*	1	,3 7 3*	,3 2 9*	,4 4 1*	,0 8 8	,3 9 6*	,1 1 20	,1 9 5	- 1 03	,0 4 2	,2 4 7*	,0 3 1	,2 2 7*	,0 8 6	,499**	
	Si g- (2- tail ed)	,0 1 5	,1 8 6	,0 0 4	,0 0 6	,1 7 2	,2 3 7	,0 0 0	,0 9 5	,7 1 3	,0 5 1	,8 8 4	,0 5 9	,8 7 7	,7 1 6	,7 6 1	,4 1 8	,0 0 2	,0 0 0	,8 2 8	,0 1 4		,0 0 0	,0 0 1	,0 0 0	,4 0 5	,0 0 0	,2 5 9	,0 6 4	,3 3 3	,6 9 6	,0 1 8	,7 1 6	,0 3 1	,4 1 6	,000		
	N	9 0	9 1	9 1	9 1	9 1	9 1	9 1	9 1	9 1	9 1	9 1	9 1	9 1	9 1	9 1	9 1	9 1	9 1	9 1	9 1	9 1	9 1	9 1	9 1	9 1	9 1	9 1	9 1	9 1	9 1	9 1	9 1	9 1	9 1	9 1	9 1	91
Ait em _2 _4	Pe ars on Co rre lati on	,3 5 6*	,2 6 9*	,3 4 8*	,0 8 8	,3 4 7*	,1 5 7	,2 5 4*	,3 1 5*	,0 0 0	,0 5 7	- 0 63	,2 9 9*	,1 9 98	,3 2 0*	- 0 09	,0 0 9	- 0 01	- 1 25	,4 5 3*	,7 1 0*	,3 8 4*	,4 9 0*	,3 7 3*	1	,4 3 3*	,2 9 0*	,3 7 5*	,6 2 2*	,1 1 81	,1 1 9	,1 6 5	,1 7 8	,1 4 1	,2 1 4*	- 0 27*	,604**	

No Aitem	R Hitung	R Tabel Signifikansi 5%	Keterangan
1	0,465	0,206	Valid
2	0,333	0,206	Valid
3	0,569	0,206	Valid
4	0,266	0,206	Valid
5	0,601	0,206	Valid
6	0,315	0,206	Valid
7	0,506	0,206	Valid
8	0,614	0,206	Valid
9	0,254	0,206	Valid
10	0,398	0,206	Valid
11	-0,115	0,206	Tidak Valid
12	0,435	0,206	Valid
13	0,263	0,206	Valid
14	0,307	0,206	Valid
15	0,173	0,206	Tidak Valid
16	0,187	0,206	Tidak Valid
17	0,2	0,206	Tidak Valid
18	0,097	0,206	Tidak Valid
19	0,561	0,206	Valid
20	0,59	0,206	Valid
21	0,409	0,206	Valid
22	0,578	0,206	Valid
23	0,499	0,206	Valid

24	0,604	0,206	Valid
25	0,694	0,206	Valid
26	0,599	0,206	Valid
27	0,434	0,206	Valid
28	0,638	0,206	Valid
29	0,581	0,206	Valid
30	0,504	0,206	Valid
31	0,248	0,206	Valid
32	0,186	0,206	Tidak Valid
33	0,317	0,206	Valid
34	0,388	0,206	Valid
35	0,192	0,206	Tidak Valid
36	-0,042	0,206	Tidak Valid

8. Uji Reliabilitas Skala Perilaku Prososial

Case Processing Summary			
		N	%
Cases	Valid	90	98,9
	Excluded ^a	1	1,1
	Total	91	100,0
a. Listwise deletion based on all variables in the procedure.			

Reliability Statistics	
Cronbach's Alpha	N of Items
,815	36

9. Skala Penelitian

ANGKET KOESIONER PENELITIAN

C. Identitas Siswa

5. Nama :
6. Jenis Kelamin :
7. Kelas :
8. Hari/Tanggal :

D. Petunjuk Pengisian

6. Lengkapi dan tulislah ditempat yang sudah disediakan.
7. Bacalah pernyataan dengan seksama dan pilih salah satu jawaban yang sesuai dengan masing-masing pernyataan.
8. Jawablah dengan sejujur-jujurnya.
9. Berilah tanda centang (√) pada jawaban yang anda pilih.
10. Keterangan:
 - SS = Sangat Setuju
 - S = Setuju
 - TS = Tidak Setuju
 - STS = Sangat Tidak Setuju

Contoh:

Pernyataan	SS	S	TS	STS
Ketika saya membaca novel yang menarik, saya mudah terbawa suasana.		√		
Ketika saya lagi kesel dengan teman, maka saya akan menghindarinya.	√			

Terima kasih atas ketersediaannya dalam mengisi angket penelitian ini.

SKALA EMPATI

No	Pernyataan	SS	S	TS	STS
1.	Saya sering membayangkan tentang kebahagiaan yang mungkin terjadi pada diri saya.				
2.	Ketika menonton film <i>action</i> , saya tidak ikut merasakan ketegangannya.				
3.	Ketika menonton film sedih, saya juga ikut sedih.				
4.	Ketika menonton film sedih, saya biasa saja.				

5.	Ketika teman saya cerita mengenai masalah yang dihadapinya, saya ikut merasakan apa yang ia rasa.				
6.	Sebelum mengkritik orang lain, saya akan membayangkan bagaimana perasaan saya jika hal itu juga terjadi pada saya.				
7.	Ketika melihat teman lagi sakit saat jam pelajaran, saya segera membawanya ke UKS.				
8.	Saya ikut senang ketika menonton film yang berakhir bahagia.				
9.	Ketika seorang teman bercerita tentang masalah yang dihadapi, saya hanya diam dan tidak menanggapi.				
10.	Saya merasa bangga ketika saya dapat menolong orang lain.				
11.	Kadang-kadang saya merasa sulit untuk melihat sesuatu dari “sudut pandang orang lain”.				
12.	Saya ikut senang atas keberhasilan teman karena kerja keras yang dilakukan.				
13.	Saya merasa iri dengan teman yang lebih sukses dari saya.				
14.	Ketika saya melihat seseorang yang sangat membutuhkan bantuan saya akan membantunya.				
15.	Ketika teman perlu bantuan, saya diam saja.				
16.	Saya marah ketika teman saya diperlakukan dengan tidak adil.				
17.	Saya tidak senang dengan keberhasilan yang diraih oleh teman saya.				
18.	Saya berusaha memahami orang lain baik dari sudut pandang mereka.				
19.	Ketika saya melihat teman yang diperlakukan secara tidak adil, terkadang saya tidak merasa kasihan kepada mereka.				
20.	Saat teman dalam masalah saya berusaha menolongnya.				
21.	Saya tidak menerima sudut pandang dari orang lain saat mengambil keputusan.				
22.	Saya merasa tidak berdaya ketika berada di tengah situasi yang sangat menegangkan.				

23.	Ketika saya melihat teman terluka, saya merasa cemas dan khawatir.				
24.	Saya tidak peduli ketika melihat teman yang sedang terluka.				
25.	Saya berusaha tenang saat menghadapi keadaan darurat.				
26.	Saya tidak dapat mengontrol rasa cemas saat berada dalam situasi darurat.				
27.	Saat situasi bahaya saya dapat mengatasi rasa cemas dengan baik				
28.	Saya tidak tahu harus berbuat apa saat melihat teman dalam masalah.				

SKALA PERILAKU PROSOSIAL

No	Pernyataan	SS	S	TS	STS
1.	Saya bahagia ketika dapat menyenangkan hati orang yang bersedih.				
2.	Saya tidak dapat menghibur orang yang sedang bersedih.				
3.	Saya senang dapat meringankan beban orang lain.				
4.	Saya bisa menahan diri tidak memberikan pertolongan pada situasi yang tidak mempengaruhi perasaan saya.				
5.	Saya suka membantu orang lain yang sedang kesulitan.				
6.	Saya tidak langsung menolong orang yang tidak menunjukkan rasa sakitnya.				
7.	Saya tidak menolong orang lain, ketika memerlukan bantuan.				
8.	Ketika seseorang meminta pertolongan, saya akan langsung membantunya.				
9.	Saya tidak percaya jika membantu orang dengan barang atau uang akan menjadi lebih baik apabila disertai pajak.				
10.	Saya memberikan pakaian yang layak kepada orang yang tidak mampu.				
11.	Saya pikir baik membantu seseorang dengan uang, barang, dan kebutuhan lainnya.				

12.	Apabila saya menolong teman, maka dia harus menolong saya juga.				
13.	Apabila saya membantu seseorang, maka dia tidak harus membalasnya.				
14.	Saya tidak akan menolong orang lain yang berada dalam kondisi darurat.				
15.	Saya akan menolong orang lain yang berada dalam kondisi darurat.				
16.	Saya sulit menolong teman walaupun dalam keadaan krisis.				
17.	Dalam kondisi krisis membuat saya ingin membantu teman yang memerlukan bantuan.				
18.	Saya tidak akan menolong teman yang sedang berkelahi.				
19.	Saya berusaha menolong teman yang berada disituasi darurat.				
20.	Saya akan menolong siapapun yang memerlukan pertolongan.				
21.	Saya tidak akan menolong orang yang tidak saya kenal.				
22.	Saya akan menolong orang yang saya kenal.				
23.	Saya tidak akan menolong walaupun itu teman saya.				
24.	Saya terbiasa menolong orang lain siapapun itu.				
25.	Saya tidak terbiasa menolong orang yang tidak saya kenal.				
26.	Saya akan merasa lebih baik jika menyumbang tidak diketahui oleh siapapun.				
27.	Saya bisa menolong teman dengan baik saat banyak orang yang melihat.				
28.	Saya enggan menyumbang apabila tidak diketahui oleh siapapun.				

10. Tabulasi Skor Skala Empati (X)

R	X1	X2	X3	X4	X5	X7	X8	X9	X10	X11	X13	X14	X15	X16	X17	X18	X19	X20	X21	X22	X23	X24	X25	X26	X27	X28	X29	X30	Total	JK	Kelas
1	4	4	4	3	3	4	3	4	4	4	3	4	2	4	4	4	4	4	4	4	3	4	4	3	4	3	4	3	102	2	VII
2	3	2	3	3	3	3	3	4	2	3	1	4	3	3	4	3	4	3	3	3	3	1	3	3	3	1	2	3	79	2	VII
3	4	3	4	3	3	3	3	4	4	4	1	4	2	4	4	3	3	4	4	4	3	1	3	4	1	1	1	2	84	2	VII
4	4	2	4	3	3	3	3	3	4	3	2	3	3	3	4	3	4	3	4	4	3	1	3	4	2	2	3	4	87	2	VII
5	4	3	2	3	4	4	3	3	4	3	1	3	2	4	4	4	4	4	2	4	3	1	3	4	3	1	2	1	83	2	VII
6	4	4	4	3	3	3	3	4	4	3	2	4	3	4	4	4	4	3	4	4	3	2	3	4	2	1	2	2	90	2	VII
7	4	4	4	3	3	3	4	4	4	4	3	4	3	4	4	4	4	3	4	4	3	2	4	4	3	2	2	3	97	2	VII
8	4	3	3	4	4	3	3	4	4	4	2	4	2	3	4	3	4	3	3	4	3	2	3	4	3	2	2	3	90	2	VII
9	2	3	2	3	3	4	3	4	3	4	1	4	1	3	3	4	3	3	2	3	3	1	4	3	3	1	1	1	75	2	VII
10	3	3	4	3	4	3	3	3	3	4	2	3	1	4	3	3	3	4	4	4	3	1	3	4	4	1	2	2	84	2	VII
11	4	4	3	3	3	4	3	4	4	3	4	3	3	3	4	3	3	3	3	3	4	3	3	3	3	2	3	3	91	2	VII
12	4	3	4	3	4	2	3	4	3	4	2	4	1	3	3	3	3	4	3	3	4	1	3	3	3	1	2	2	82	2	VII
13	3	4	4	4	4	4	3	4	4	4	4	4	4	3	4	4	3	3	4	4	2	1	4	4	4	4	4	2	100	2	VII
14	4	2	3	3	4	3	3	4	3	4	2	4	2	4	3	3	3	4	3	4	3	2	4	4	4	2	2	3	89	2	VII
15	4	3	3	3	3	3	4	4	2	4	2	4	2	4	3	4	4	3	4	4	4	2	4	4	3	2	3	3	92	2	VII
16	4	3	3	3	3	2	4	4	4	4	3	3	3	3	4	4	4	3	1	4	3	2	4	4	4	1	1	2	87	2	VII
17	4	3	4	3	2	3	2	4	4	3	1	2	2	3	3	2	3	2	2	3	3	1	3	3	2	1	2	2	72	2	VII
18	3	3	4	4	3	4	2	1	4	1	1	1	1	2	2	4	1	3	1	3	3	1	1	1	3	1	2	1	61	2	VII
19	3	4	4	3	4	4	3	4	1	4	1	4	4	4	4	3	4	4	4	3	4	1	2	4	3	1	3	2	89	1	VII
20	3	2	3	3	3	3	3	3	1	4	3	4	1	4	4	1	4	4	2	4	3	2	4	4	4	2	2	4	84	1	VII
21	3	3	2	2	3	4	2	3	2	4	2	3	3	3	3	1	3	3	3	3	3	1	3	3	4	3	3	2	77	1	VII
22	3	3	3	3	3	4	3	4	4	4	1	4	4	4	3	3	3	4	3	3	3	3	4	4	4	3	4	3	94	1	VII
23	4	3	3	2	3	3	3	4	2	4	1	3	2	3	3	3	3	3	3	3	4	2	3	3	3	3	3	2	81	1	VII

24	3	3	4	3	4	3	3	3	3	3	3	4	3	3	3	3	3	3	4	3	3	3	3	3	3	4	3	3	3	89	1	VII
25	3	4	2	3	3	3	3	3	3	4	3	3	2	4	4	4	3	3	2	3	3	4	4	4	4	3	3	4	4	91	1	VII
26	2	3	4	3	3	3	3	4	3	2	3	3	4	3	4	3	4	3	4	3	3	4	3	4	4	3	3	3	91	1	VII	
27	4	2	2	2	3	2	3	3	3	3	2	3	2	3	3	2	3	4	3	3	2	2	3	3	4	3	3	2	77	1	VII	
28	3	3	2	3	3	3	2	3	2	4	2	3	3	4	2	4	3	4	2	3	4	2	3	3	3	1	3	2	79	1	VII	
29	3	2	3	3	3	3	3	3	3	3	2	3	3	3	3	3	3	3	4	3	3	3	3	3	3	3	3	3	83	1	VII	
30	4	3	2	2	3	3	3	4	2	4	2	3	4	3	2	3	3	3	3	3	3	3	3	3	4	3	2	3	4	84	1	VII
31	3	3	3	3	3	3	3	4	4	2	3	3	3	4	3	4	4	3	3	4	3	2	3	3	3	2	3	3	87	2	VIII	
32	3	3	2	3	3	3	3	4	2	4	2	4	3	3	3	4	3	3	3	4	3	2	3	3	3	2	3	2	83	2	VIII	
33	4	2	4	4	4	3	4	4	4	4	2	4	2	4	4	3	4	4	4	4	4	2	4	4	3	3	2	3	97	2	VIII	
34	4	3	4	3	4	4	3	4	3	4	3	4	3	4	3	3	3	3	3	4	3	2	4	3	3	2	2	4	92	2	VIII	
35	4	3	4	3	4	4	4	4	3	4	1	4	3	4	3	4	4	4	3	3	2	1	4	3	4	1	1	1	87	2	VIII	
36	4	3	3	4	2	3	3	4	3	4	3	4	2	3	3	2	3	3	4	3	2	3	4	3	2	2	2	3	84	2	VIII	
37	4	3	4	4	3	3	3	4	4	3	3	4	2	4	4	3	4	4	3	4	3	2	4	4	3	1	1	2	90	2	VIII	
38	3	4	3	3	4	4	4	3	3	3	3	3	3	4	3	3	3	3	3	3	3	2	3	3	3	3	3	3	88	2	VIII	
39	4	4	3	3	3	3	4	4	4	4	1	4	3	4	3	4	3	4	4	4	3	1	4	4	4	2	3	3	94	2	VIII	
40	3	3	3	3	3	3	3	4	3	4	2	3	3	4	3	3	3	3	3	4	3	3	2	4	3	3	4	1	86	2	VIII	
41	3	2	3	3	3	3	4	4	4	4	2	4	4	4	4	4	4	4	4	3	4	3	4	4	4	1	2	3	95	2	VIII	
42	4	2	3	3	2	4	3	4	2	4	1	3	1	2	3	3	3	4	2	3	3	1	3	2	1	1	1	1	69	2	VIII	
43	4	4	4	4	3	3	3	4	4	4	1	4	1	3	4	3	4	4	4	4	4	1	3	3	3	1	3	2	89	2	VIII	
44	3	4	4	4	4	4	3	4	1	4	1	4	1	4	2	4	3	4	4	4	3	3	3	4	4	1	1	2	87	2	VIII	
45	4	4	3	3	3	3	3	4	3	4	3	4	3	3	4	4	3	3	2	3	3	1	3	3	3	3	3	2	87	2	VIII	
46	4	3	3	3	3	3	3	4	3	3	3	3	3	3	3	3	3	4	3	3	3	2	3	3	3	1	3	2	83	2	VIII	
47	3	3	3	3	3	3	3	3	3	3	2	3	3	2	3	3	4	3	3	3	4	3	3	3	2	2	1	1	78	2	VIII	
48	3	3	3	3	3	3	3	4	3	4	2	3	4	3	4	3	4	4	4	4	4	4	3	3	3	3	2	2	2	89	1	VIII

49	3	3	3	3	3	4	4	3	3	3	2	3	3	3	2	3	3	3	3	3	3	3	2	3	3	2	2	2	80	1	VIII	
50	4	3	4	3	3	3	3	4	4	3	3	3	3	3	4	3	4	3	4	3	2	3	3	4	4	4	4	3	94	1	VIII	
51	4	3	3	3	3	3	3	3	4	3	4	3	3	3	3	3	3	4	3	3	3	3	3	3	3	3	3	3	88	1	VIII	
52	3	3	3	3	3	4	3	3	3	2	2	3	2	3	3	3	4	3	1	3	3	1	3	3	3	2	2	3	77	1	VIII	
53	4	3	3	3	4	3	3	4	3	4	3	4	2	4	3	4	4	3	3	4	3	3	4	3	4	4	4	3	96	1	VIII	
54	4	4	4	4	1	2	2	3	2	3	2	2	1	3	3	4	3	2	3	4	2	2	3	3	2	2	1	4	75	1	VIII	
55	3	3	3	4	4	3	3	3	4	4	2	4	3	4	4	3	4	3	4	3	3	3	3	4	4	3	3	3	4	95	1	VIII
56	4	3	3	3	3	2	3	3	4	3	2	4	2	3	4	3	3	3	3	3	3	3	3	3	3	3	3	3	85	1	VIII	
57	4	2	4	4	2	4	3	4	4	4	2	4	3	4	4	2	4	4	2	3	2	2	4	4	4	2	2	2	89	1	VIII	
58	4	3	2	3	1	4	1	3	2	3	4	3	2	3	3	2	3	4	2	2	3	4	1	2	4	3	4	4	79	1	VIII	
59	4	3	2	4	3	2	4	3	2	4	1	4	2	3	3	4	3	4	4	4	4	2	3	3	4	3	2	1	85	1	VIII	
60	4	3	3	3	1	4	3	4	1	3	4	3	3	3	3	4	3	4	2	3	4	1	3	2	4	3	2	4	84	1	VIII	
61	4	4	3	3	4	3	3	3	3	4	1	4	2	3	3	3	4	4	4	4	4	2	4	4	4	2	4	3	93	1	VIII	
62	3	3	4	3	3	4	3	3	4	3	2	4	2	4	4	3	4	3	4	3	3	2	4	4	3	3	3	3	91	2	IX	
63	4	4	3	2	3	3	3	4	3	4	2	4	2	3	4	4	4	4	1	3	2	2	4	3	3	1	2	2	83	2	IX	
64	3	3	3	3	3	4	3	4	3	4	2	3	3	3	3	3	3	3	3	3	3	2	3	3	3	3	2	3	84	2	IX	
65	3	3	3	3	3	3	4	4	4	4	2	4	1	3	4	4	4	3	2	4	3	3	4	4	4	2	3	3	91	2	IX	
66	4	4	4	3	4	4	3	4	3	4	3	4	2	3	3	4	3	3	3	3	3	3	3	3	3	3	3	3	92	2	IX	
67	3	2	3	3	3	2	3	4	3	4	2	3	2	3	3	3	3	3	3	3	3	2	3	3	3	2	3	2	79	2	IX	
68	4	4	4	3	4	4	4	4	4	4	4	4	4	4	4	4	4	4	4	4	4	3	4	4	4	4	4	4	110	2	IX	
69	3	3	2	3	3	3	2	3	3	3	2	3	2	2	3	3	3	3	2	2	4	2	3	3	3	2	1	2	73	2	IX	
70	3	3	3	3	3	3	3	4	3	4	3	4	3	3	3	3	3	3	3	3	3	2	3	3	3	3	3	3	86	2	IX	
71	4	3	4	3	2	4	3	3	3	4	3	4	3	4	4	4	4	3	4	4	4	2	4	4	3	2	3	3	95	2	IX	
72	3	3	3	2	2	3	3	3	3	3	2	3	4	3	3	3	4	3	3	3	1	2	2	3	3	2	2	2	76	2	IX	
73	3	4	4	2	3	3	3	4	2	4	2	4	3	3	3	4	3	3	1	3	1	2	3	3	2	2	3	2	79	2	IX	

74	4	4	4	3	3	3	3	3	3	3	2	4	2	4	4	4	3	3	4	4	3	2	3	3	3	2	2	3	88	2	IX	
75	4	3	3	3	3	3	4	4	3	4	3	3	2	3	3	4	3	3	4	3	3	1	4	4	2	1	3	2	85	2	IX	
76	4	3	3	3	3	4	3	4	3	3	3	3	3	3	3	4	4	4	3	3	3	1	3	3	3	3	3	3	88	2	IX	
77	3	1	4	2	3	3	3	3	3	3	3	3	2	3	3	3	3	4	3	4	1	2	4	4	3	1	2	3	79	2	IX	
78	3	3	4	2	3	3	4	4	3	4	4	3	2	4	3	3	4	4	4	3	2	2	2	2	4	2	2	2	85	2	IX	
79	3	3	3	2	2	2	2	3	3	3	3	3	3	2	3	3	2	3	3	3	1	2	3	3	3	2	2	1	71	2	IX	
80	3	3	2	3	3	2	2	4	3	3	2	3	3	3	3	3	3	4	2	3	4	2	2	3	3	3	3	2	79	1	IX	
81	3	3	3	3	3	3	3	3	4	3	3	3	3	3	3	3	3	3	3	3	3	3	3	3	3	2	3	3	84	1	IX	
82	4	2	3	3	3	4	2	3	4	4	3	4	3	4	4	4	4	4	4	4	4	3	4	3	4	4	3	4	4	99	1	IX
83	4	3	1	2	3	3	2	3	1	4	3	4	3	3	3	3	3	3	2	3	4	3	4	4	3	3	3	4	84	1	IX	
84	3	3	3	3	3	4	4	3	3	3	2	4	3	3	4	3	4	3	1	4	2	3	3	4	3	2	3	3	86	1	IX	
85	3	4	2	2	3	3	3	4	3	4	3	4	4	3	3	3	4	3	2	3	1	3	3	3	3	2	2	3	83	1	IX	
86	3	2	2	3	3	4	4	4	2	3	3	4	4	4	4	3	4	4	1	4	2	2	4	4	4	4	4	4	93	1	IX	
87	3	3	3	2	4	3	3	3	3	3	2	3	4	3	4	3	3	3	4	3	1	2	3	4	3	2	3	3	83	1	IX	
88	2	3	3	3	4	3	3	3	4	3	2	4	2	4	4	3	4	3	2	4	2	2	3	4	4	2	4	3	87	1	IX	
89	2	3	3	2	2	2	3	2	2	3	3	2	3	3	3	3	3	3	3	3	1	2	2	3	3	3	2	2	71	1	IX	
90	2	3	3	3	2	2	2	3	3	3	3	2	2	3	3	3	3	3	3	3	2	3	3	3	3	2	3	3	76	1	IX	
91	3	1	3	2	3	3	3	4	3	3	3	3	3	3	3	4	3	4	3	3	4	1	1	3	3	3	2	2	3	79	1	IX

Ket: JK =Jenis Kelamin

11. Uji Validaitas Skala Empati

Correlations

		aitem_1	aitem_2	aitem_3	aitem_4	aitem_5	aitem_7	aitem_8	aitem_9	aitem_10	aitem_11	aitem_13	aitem_14	aitem_15	aitem_16	aitem_17	aitem_18	aitem_19	aitem_20	aitem_21	aitem_22	aitem_23	aitem_24	aitem_25	aitem_26	aitem_27	aitem_28	aitem_29	aitem_30	jumlah
aitem_1	Pearson Correlation	1	,129	,152	,180	-,033	,045	,085	,273**	,140	,262*	,017	,245*	-,158	,105	,125	,137	,088	,211*	,151	,195	,297**	-,103	,237*	,044	-,110	-,022	-,028	,117	,306**
	Sig. (2-tailed)		,225	,151	,088	,756	,673	,425	,009	,185	,012	,871	,019	,136	,323	,239	,195	,408	,044	,153	,064	,004	,333	,024	,676	,298	,835	,795	,270	,003
	N	91	91	91	91	91	91	91	91	91	91	91	91	91	91	91	91	91	91	91	91	91	91	91	91	91	91	91	91	91
aitem_2	Pearson Correlation	,129	1	,151	,124	,118	,116	,025	,094	,035	,145	,038	,147	,024	,087	-,002	,381**	-,063	-,159	,073	-,005	,145	,089	-,040	-,029	-,037	,047	,137	-,055	,244*
	Sig. (2-tailed)	,225		,153	,243	,263	,274	,812	,375	,740	,169	,720	,164	,821	,411	,988	,000	,550	,132	,493	,964	,172	,404	,709	,787	,726	,657	,194	,605	,020
	N	91	91	91	91	91	91	91	91	91	91	91	91	91	91	91	91	91	91	91	91	91	91	91	91	91	91	91	91	91
aitem_3	Pearson Correlation	,152	,151	1	,298**	,144	,133	,200	,138	,335**	-,052	,025	,070	-,130	,231*	,242*	,129	,143	,023	,395**	,281**	-,083	-,146	,071	,098	-,080	-,170	-,146	-,029	,279**
	Sig. (2-tailed)	,151	,153		,004	,173	,209	,057	,192	,001	,624	,816	,512	,220	,027	,021	,224	,176	,832	,000	,007	,434	,166	,504	,356	,453	,106	,168	,782	,007
	N	91	91	91	91	91	91	91	91	91	91	91	91	91	91	91	91	91	91	91	91	91	91	91	91	91	91	91	91	91
aitem_4	Pearson Correlation	,180	,124	,298**	1	,096	,147	,073	,059	,271**	,017	-,140	,170	-,290**	,175	,141	,147	,043	,081	,177	,273**	,381**	-,014	,139	,101	,016	-,035	-,099	-,004	,278**
	Sig. (2-tailed)	,088	,243	,004		,367	,165	,493	,580	,009	,874	,184	,107	,005	,097	,183	,166	,686	,444	,093	,009	,000	,898	,188	,343	,881	,744	,349	,973	,008
	N	91	91	91	91	91	91	91	91	91	91	91	91	91	91	91	91	91	91	91	91	91	91	91	91	91	91	91	91	91
aitem_5	Pearson Correlation	-,033	,118	,144	,096	1	,133	,362**	,119	,210*	,225*	-,145	,384**	,040	,328**	,120	,144	,171	,191	,218*	,281**	,169	-,053	,244*	,376**	,247*	,021	,154	-,040	,437**
	Sig. (2-tailed)	,756	,263	,173	,367		,210	,000	,260	,046	,032	,170	,000	,705	,002	,258	,175	,105	,070	,038	,007	,109	,620	,020	,000	,018	,840	,146	,705	,000
	N	91	91	91	91	91	91	91	91	91	91	91	91	91	91	91	91	91	91	91	91	91	91	91	91	91	91	91	91	91
aitem_7	Pearson Correlation	,045	,116	,133	,147	,133	1	,073	,075	-,003	,012	,028	,181	,146	,232*	,031	,072	,125	,154	-,074	-,018	,124	-,030	,064	-,005	,130	,082	,123	,114	,271**

	Sig. (2-tailed)	,673	,274	,209	,165	,210		,490	,480	,981	,914	,790	,086	,168	,027	,772	,497	,239	,144	,488	,867	,243	,781	,547	,965	,218	,441	,244	,281	,009	
	N	91	91	91	91	91	91	91	91	91	91	91	91	91	91	91	91	91	91	91	91	91	91	91	91	91	91	91	91	91	
aitem_8	Pearson Correlation	,085	,025	,200	,073	,362**	,073	1	,337**	,176	,259*	-,022	,378**	,138	,331**	,225*	,294**	,387**	,139	,208*	,350**	,030	-,076	,404**	,332**	,153	-,012	-,060	-,019	,465**	
	Sig. (2-tailed)	,425	,812	,057	,493	,000	,490		,001	,095	,013	,839	,000	,191	,001	,032	,005	,000	,190	,047	,001	,777	,472	,000	,001	,147	,913	,573	,860	,000	
	N	91	91	91	91	91	91	91	91	91	91	91	91	91	91	91	91	91	91	91	91	91	91	91	91	91	91	91	91	91	91
aitem_9	Pearson Correlation	,273**	,094	,138	,059	,119	,075	,337**	1	,037	,499**	,026	,468**	,163	,224*	,198	,148	,340**	,142	,137	,157	,128	-,074	,350**	,199	,001	-,044	-,015	-,009	,415**	
	Sig. (2-tailed)	,009	,375	,192	,580	,260	,480	,001		,726	,000	,806	,000	,123	,033	,059	,161	,001	,179	,194	,136	,226	,487	,001	,058	,993	,682	,884	,935	,000	
	N	91	91	91	91	91	91	91	91	91	91	91	91	91	91	91	91	91	91	91	91	91	91	91	91	91	91	91	91	91	91
aitem_10	Pearson Correlation	,140	,035	,335**	,271**	,210*	-,003	,176	,037	1	-,150	,046	,049	,039	,140	,405**	,130	,196	-,056	,189	,191	-,037	,080	,191	,208*	-,001	-,001	,114	-,026	,352**	
	Sig. (2-tailed)	,185	,740	,001	,009	,046	,981	,095	,726		,157	,666	,644	,716	,186	,000	,220	,062	,599	,072	,070	,728	,452	,070	,048	,992	,994	,282	,805	,001	
	N	91	91	91	91	91	91	91	91	91	91	91	91	91	91	91	91	91	91	91	91	91	91	91	91	91	91	91	91	91	91
aitem_11	Pearson Correlation	,262*	,145	-,052	,017	,225*	,012	,259*	,499**	-,150	1	-,106	,584**	-,037	,322**	,086	,091	,164	,230*	,225*	,212*	,194	,030	,461**	,324**	,103	-,002	,045	-,006	,411**	
	Sig. (2-tailed)	,012	,169	,624	,874	,032	,914	,013	,000	,157		,317	,000	,725	,002	,415	,389	,120	,028	,032	,044	,066	,778	,000	,002	,329	,986	,669	,952	,000	
	N	91	91	91	91	91	91	91	91	91	91	91	91	91	91	91	91	91	91	91	91	91	91	91	91	91	91	91	91	91	91
aitem_13	Pearson Correlation	,017	,038	,025	-,140	-,145	,028	-,022	,026	,046	-,106	1	-,084	,276**	,010	,119	-,011	,040	-,029	,005	-,085	,164	,371**	,052	-,079	,221*	,454**	,301**	,442**	,296**	
	Sig. (2-tailed)	,871	,720	,816	,184	,170	,790	,839	,806	,666	,317		,428	,008	,927	,261	,916	,707	,784	,965	,424	,121	,000	,626	,454	,035	,000	,004	,000	,004	
	N	91	91	91	91	91	91	91	91	91	91	91	91	91	91	91	91	91	91	91	91	91	91	91	91	91	91	91	91	91	91
aitem_14	Pearson Correlation	,245*	,147	,070	,170	,384**	,181	,378**	,468**	,049	,584**	-,084	1	,055	,463**	,416**	,156	,446**	,265*	,200	,348**	,155	,067	,560**	,462**	,206	,060	,114	,172	,634**	
	Sig. (2-tailed)	,019	,164	,512	,107	,000	,086	,000	,000	,644	,000	,428		,604	,000	,000	,140	,000	,011	,058	,001	,144	,525	,000	,000	,050	,572	,280	,104	,000	

aitem _21	Pearson Correlat ion	,15 1	,07 3	,39 5**	,17 7	,21 8*	-, 07 4	,20 8*	,13 7	,18 9	,22 5*	,00 5	,20 0	,12 2	,30 3**	,15 3	,06 0	,15 6	,10 0	1	,26 0*	,18 8	,10 2	,13 0	,30 0**	,03 9	,10 1	,12 0	,09 4	,47 1**
	Sig. (2- tailed)	,15 3	,49 3	,00 0	,09 3	,03 8	,48 8	,04 7	,19 4	,07 2	,03 2	,96 5	,05 8	,25 0	,00 3	,14 7	,57 2	,13 9	,34 4		,01 3	,07 5	,33 5	,22 0	,00 4	,71 3	,34 0	,25 7	,37 4	,00 0
	N	91	91	91	91	91	91	91	91	91	91	91	91	91	91	91	91	91	91	91	91	91	91	91	91	91	91	91	91	91
aitem _22	Pearson Correlat ion	,19 5	-, 00 5	,28 1**	,27 3**	,28 1**	-, 01 8	,35 0**	,15 7	,19 1	,21 2*	-, 08 5	,34 8**	-, 13 1	,46 6**	,34 6**	,28 9**	,35 3**	,11 5	,26 0*	1	,04 6	-, 09 8	,36 1**	,47 8**	,11 9	-, 07 6	,01 5	,10 9	,45 9**
	Sig. (2- tailed)	,06 4	,96 4	,00 7	,00 9	,00 7	,86 7	,00 1	,13 6	,07 0	,04 4	,42 4	,00 1	,21 6	,00 0	,00 1	,00 5	,00 1	,27 8	,01 3		,66 5	,35 5	,00 0	,00 0	,26 3	,47 3	,89 0	,30 3	,00 0
	N	91	91	91	91	91	91	91	91	91	91	91	91	91	91	91	91	91	91	91	91	91	91	91	91	91	91	91	91	91
aitem _23	Pearson Correlat ion	,29 7**	,14 5	-, 08 3	,38 1**	,16 9	,12 4	,03 0	,12 8	-, 03 7	,19 4	-, 16 4	,15 5	-, 12 7	,12 0	-, 01 1	,13 1	,04 8	,21 9*	,18 8	,04 6	1	,02 2	,08 0	,03 5	,03 5	-, 00 4	,05 8	,03 4	,27 8**
	Sig. (2- tailed)	,00 4	,17 2	,43 4	,00 0	,10 9	,24 3	,77 7	,22 6	,72 8	,06 6	,12 1	,14 4	,23 1	,25 8	,91 8	,21 4	,65 4	,03 7	,07 5	,66 5		,83 4	,44 8	,74 4	,74 5	,97 2	,58 2	,75 2	,00 8
	N	91	91	91	91	91	91	91	91	91	91	91	91	91	91	91	91	91	91	91	91	91	91	91	91	91	91	91	91	91
aitem _24	Pearson Correlat ion	-, 10 3	,08 9	-, 14 6	-, 01 4	-, 05 3	-, 03 0	-, 07 6	-, 07 4	,08 0	,03 0	,37 1**	,06 7	,20 5	,08 8	,03 2	-, 02 5	,08 4	-, 04 6	,10 2	-, 09 8	,02 2	1	,02 5	,13 2	,24 5*	,41 9**	,38 2**	,39 8**	,34 1**
	Sig. (2- tailed)	,33 3	,40 4	,16 6	,89 8	,62 0	,78 1	,47 2	,48 7	,45 2	,77 8	,00 0	,52 5	,05 2	,40 9	,76 4	,81 1	,42 8	,66 7	,33 5	,35 5	,83 4		,81 5	,21 4	,01 9	,00 0	,00 0	,00 0	,00 1
	N	91	91	91	91	91	91	91	91	91	91	91	91	91	91	91	91	91	91	91	91	91	91	91	91	91	91	91	91	91
aitem _25	Pearson Correlat ion	,23 7*	-, 04 0	,07 1	,13 9	,24 4*	,06 4	,40 4**	,35 0**	,19 1	,46 1**	,05 2	,56 0**	-, 02 0	,37 0**	,34 7**	,17 9	,35 0**	,09 0	,13 0	,36 1**	,08 0	,02 5	1	,55 7**	,16 2	,03 2	,01 8	,27 6**	,55 3**
	Sig. (2- tailed)	,02 4	,70 9	,50 4	,18 8	,02 0	,54 7	,00 0	,00 1	,07 0	,00 0	,62 6	,00 0	,84 7	,00 0	,00 1	,08 9	,00 1	,39 6	,22 0	,00 0	,44 8	,81 5		,00 0	,12 5	,76 6	,86 8	,00 8	,00 0
	N	91	91	91	91	91	91	91	91	91	91	91	91	91	91	91	91	91	91	91	91	91	91	91	91	91	91	91	91	91
aitem _26	Pearson Correlat ion	,04 4	-, 02 9	,09 8	,10 1	,37 6**	-, 00 5	,33 2**	,19 9	,20 8*	,32 4**	-, 07 9	,46 2**	,20 3	,51 1**	,46 9**	,04 5	,45 0**	,05 6	,30 0**	,47 8**	,03 5	,13 2	,55 7**	1	,16 3	,02 5	,20 0	,26 5*	,58 5**
	Sig. (2- tailed)	,67 6	,78 7	,35 6	,34 3	,00 0	,96 5	,00 1	,05 8	,04 8	,00 2	,45 4	,00 0	,05 3	,00 0	,00 0	,67 3	,00 0	,59 7	,00 4	,00 0	,74 4	,21 4	,00 0		,12 2	,81 6	,05 7	,01 1	,00 0
	N	91	91	91	91	91	91	91	91	91	91	91	91	91	91	91	91	91	91	91	91	91	91	91	91	91	91	91	91	91
aitem _27	Pearson Correlat ion	-, 11 0	-, 03 7	-, 08 0	,01 6	,24 7*	,13 0	,15 3	,00 1	-, 00 1	,10 3	,22 1*	,20 6	,12 8	,31 1**	,06 7	-, 00 1	,18 5	,37 2**	,03 9	,11 9	,03 5	,24 5*	,16 2	,16 3	1	,36 5**	,35 3**	,19 5	,41 5**

	Sig. (2-tailed)	,298	,726	,453	,881	,018	,218	,147	,993	,992	,329	,035	,050	,227	,003	,530	,992	,079	,000	,713	,263	,745	,019	,125	,122		,000	,001	,063	,000	
	N	91	91	91	91	91	91	91	91	91	91	91	91	91	91	91	91	91	91	91	91	91	91	91	91	91	91	91	91	91	
aitem _28	Pearson Correlation	-,022	,047	-,170	-,035	,021	,082	-,012	-,044	-,001	-,002	,454**	,060	,325**	,043	,096	-,079	,011	-,096	,101	-,076	-,004	,419**	,032	,025	,365**	1	,616**	,424**	,392**	
	Sig. (2-tailed)	,835	,657	,106	,744	,840	,441	,913	,682	,994	,986	,000	,572	,002	,689	,364	,458	,917	,363	,340	,473	,972	,000	,766	,816	,000		,000	,000	,000	
	N	91	91	91	91	91	91	91	91	91	91	91	91	91	91	91	91	91	91	91	91	91	91	91	91	91	91	91	91	91	91
aitem _29	Pearson Correlation	-,028	,137	-,146	-,099	,154	,123	-,060	-,015	,114	,045	,301**	,114	,300**	,202	,139	,012	,054	,005	,120	,015	,058	,382**	,018	,200	,353**	,616**	1	,410**	,466**	
	Sig. (2-tailed)	,795	,194	,168	,349	,146	,244	,573	,884	,282	,669	,004	,280	,004	,054	,189	,912	,610	,964	,257	,890	,582	,000	,868	,057	,001	,000		,000	,000	
	N	91	91	91	91	91	91	91	91	91	91	91	91	91	91	91	91	91	91	91	91	91	91	91	91	91	91	91	91	91	91
aitem _30	Pearson Correlation	,117	-,055	-,029	-,004	-,040	,114	-,019	-,009	-,026	-,006	,442**	,172	,188	,275**	,230*	-,082	,231*	-,096	,094	,109	,034	,398**	,276**	,265*	,195	,424**	,410**	1	,457**	
	Sig. (2-tailed)	,270	,605	,782	,973	,705	,281	,860	,935	,805	,952	,000	,104	,074	,008	,029	,440	,028	,364	,374	,303	,752	,000	,008	,011	,063	,000	,000		,000	
	N	91	91	91	91	91	91	91	91	91	91	91	91	91	91	91	91	91	91	91	91	91	91	91	91	91	91	91	91	91	91
jumla h	Pearson Correlation	,306**	,244*	,279**	,278**	,437**	,271**	,465**	,415**	,352**	,411**	,296**	,634**	,300**	,633**	,513**	,293**	,528**	,251*	,471**	,459**	,278**	,341**	,553**	,585**	,415**	,392**	,466**	,457**	1	
	Sig. (2-tailed)	,003	,020	,007	,008	,000	,009	,000	,000	,001	,000	,004	,000	,004	,000	,000	,005	,000	,017	,000	,000	,008	,001	,000	,000	,000	,000	,000		,000	
	N	91	91	91	91	91	91	91	91	91	91	91	91	91	91	91	91	91	91	91	91	91	91	91	91	91	91	91	91	91	91

** . Correlation is significant at the 0.01 level (2-tailed).

* . Correlation is significant at the 0.05 level (2-tailed).

No Aitem	R Hitung	R Tabel Signifikansi 5%	Keterangan
1	0,306	0,206	Valid
2	0,244	0,206	Valid
3	0,279	0,206	Valid
4	0,278	0,206	Valid
5	0,437	0,206	Valid
7	0,271	0,206	Valid
8	0,465	0,206	Valid
9	0,415	0,206	Valid
10	0,352	0,206	Valid
11	0,411	0,206	Valid
13	0,296	0,206	Valid
14	0,643	0,206	Valid
15	0,3	0,206	Valid
16	0,633	0,206	Valid
17	0,513	0,206	Valid
18	0,293	0,206	Valid
19	0,528	0,206	Valid
20	0,251	0,206	Valid
21	0,471	0,206	Valid
22	0,459	0,206	Valid
23	0,278	0,206	Valid
24	0,341	0,206	Valid

25	0,553	0,206	Valid
26	0,585	0,206	Valid
27	0,415	0,206	Valid
28	0,392	0,206	Valid
29	0,466	0,206	Valid
30	0,457	0,206	Valid

12. Uji Reliabilitas Skala Empati

Case Processing Summary

		N	%
Cases	Valid	91	100,0
	Excluded ^a	0	0,0
	Total	91	100,0

a. Listwise deletion based on all variables in the procedure.

Reliability Statistics	
Cronbach's Alpha	N of Items
,799	28

13. Tabulasi Skor Skala Perilaku Prososial (Y)

R	Y1	Y2	Y3	Y4	Y5	Y6	Y7	Y8	Y9	Y10	Y12	Y13	Y14	Y19	Y20	Y21	Y22	Y23	Y24	Y25	Y26	Y27	Y28	Y29	Y30	Y31	Y33	Y34	Total	JK	Kelas	
1	4	3	4	3	4	2	3	4	2	4	4	3	4	4	4	4	4	3	4	4	4	4	4	4	4	4	3	4	102	2	VII	
2	3	3	3	3	3	2	3	3	2	3	2	4	3	3	3	3	3	4	3	3	3	2	3	2	1	3	3	4	80	2	VII	
3	4	2	4	3	4	3	3	4	3	4	4	2	4	3	4	3	4	4	4	4	4	2	4	4	2	4	4	4	98	2	VII	
4	4	3	3	3	4	3	3	3	3	3	3	2	2	3	3	3	3	3	3	3	3	3	3	3	3	2	3	4	84	2	VII	
5	4	2	4	3	4	1	4	4	1	3	3	3	4	4	4	4	4	3	4	4	3	4	4	3	2	3	3	1	90	2	VII	
6	4	2	4	2	4	3	3	4	3	4	4	2	3	3	3	3	3	3	3	3	3	3	3	3	3	3	3	3	87	2	VII	
7	4	3	4	3	3	3	4	4	2	3	3	3	3	4	3	4	4	3	4	3	3	3	4	3	3	4	4	3	94	2	VII	
8	4	3	4	3	3	3	4	4	3	3	3	3	3	3	4	2	3	2	4	3	4	4	4	3	2	4	4	4	93	2	VII	
9	4	1	4	2	3	3	3	3	3	2	3	2	3	3	3	1	4	3	3	3	2	4	4	2	1	3	2	2	76	2	VII	
10	4	3	4	3	3	2	3	3	1	4	3	1	3	3	3	3	3	3	3	3	1	4	2	3	3	4	3	4	82	2	VII	
11	3	3	3	3	3	2	3	3	2	3	4	2	3	3	3	3	3	3	3	3	3	4	4	3	2	3	3	3	83	2	VII	
12	4	3	4	3	3	2	3	3	3	3	3	2	3	3	3	3	3	2	3	2	3	3	3	2	1	3	3	4	80	2	VII	
13	4	3	4	2	3	4	4	3	4	4	2	3	4	4	4	4	4	3	3	3	4	3	3	3	4	4	3	3	96	2	VII	
14	4	3	4	2	4	2	3	3	2	3	4	2	4	3	3	3	3	3	3	4	3	4	3	4	4	3	3	3	89	2	VII	
15	4	3	3	2	3	3	3	3	2	3	3	3	3	3	3	3	3	3	3	3	3	3	3	3	2	3	3	3	82	2	VII	
16	4	3	4	1	4	4	4	3	4	3	4	1	2	4	4	1	4	2	2	4	4	4	4	3	2	4	3	4	90	2	VII	
17	3	2	3	2	3	2	3	3	2	3	3	1	2	3	3	3	3	2	3	3	2	3	3	2	2	3	3	3	73	2	VII	
18	4	2	3	1	2	1	1	3	1	2	3	1	2	2	3	2	3	1	3	2	3	4	3	3	2	3	4	2	66	2	VII	
19	4	1	4	3	3	1	4	4	2	4	4	3	3	4	4	2	3	1	4	4	3	4	2	3	2	4	3	2	85	1	VII	
20	4	3	1	2	4	2	4	4	4	4	1	1	4	4	4	4	4	4	4	4	4	4	1	4	1	4	1	3	4	88	1	VII
21	4	1	4	2	3	3	4	4	1	4	4	4	3	4	3	2	4	3	3	3	3	3	4	4	3	4	3	2	89	1	VII	

22	4	3	4	3	4	2	3	4	2	4	3	3	4	4	4	2	3	3	4	4	3	4	4	3	2	4	3	4	94	1	VII
23	3	2	4	2	3	2	3	3	2	3	3	3	3	3	3	2	3	3	3	3	3	2	3	4	2	4	4	3	81	1	VII
24	3	3	3	3	3	4	3	3	2	3	3	4	3	3	3	4	3	3	3	3	4	4	4	3	3	4	3	4	91	1	VII
25	4	3	3	2	3	3	3	3	3	4	4	2	4	3	3	2	3	2	3	3	3	3	3	4	2	3	4	3	85	1	VII
26	3	3	3	4	3	3	3	3	3	4	3	4	4	4	4	4	4	2	4	3	4	4	4	4	4	4	2	4	98	1	VII
27	3	3	3	3	4	2	4	3	2	3	3	2	3	3	3	2	3	2	3	3	2	3	3	2	2	3	2	3	77	1	VII
28	3	2	3	3	4	2	3	3	2	3	3	2	2	3	3	2	3	2	3	3	3	3	3	3	2	2	3	3	76	1	VII
29	3	3	3	3	3	2	3	3	3	3	3	3	3	3	3	3	3	3	3	3	2	3	3	3	2	3	3	3	81	1	VII
30	4	3	4	4	3	1	3	3	3	3	3	2	2	2	4	2	3	3	3	3	1	4	3	3	2	4	2	3	80	1	VII
31	4	3	4	2	3	2	3	3	1	3	4	3	3	3	3	3	3	2	3	3	2	4	3	3	2	3	3	3	81	2	VIII
32	4	1	3	3	3	3	3	3	2	3	3	2	3	3	3	2	3	3	3	3	3	3	3	2	1	3	2	3	76	2	VIII
33	4	2	4	4	3	3	4	4	3	4	1	4	4	4	4	3	4	4	4	4	4	4	4	4	4	3	2	4	100	2	VIII
34	4	3	4	3	4	2	3	3	3	4	4	1	3	3	3	3	4	3	3	3	3	4	3	4	3	4	2	3	89	2	VIII
35	4	1	4	3	4	2	3	4	3	4	4	3	3	3	3	3	4	3	4	4	3	4	3	4	3	4	3	3	93	2	VIII
36	4	3	4	2	4	2	3	3	3	3	3	2	2	3	3	3	3	2	3	3	3	3	3	3	2	3	3	3	81	2	VIII
37	4	3	4	3	3	3	4	2	4	3	2	3	3	4	3	3	3	3	4	4	3	3	3	4	4	3	3	4	92	2	VIII
38	3	3	4	3	4	2	3	3	2	3	3	3	3	3	3	3	3	3	3	3	2	3	3	3	2	3	2	3	81	2	VIII
39	4	3	4	3	4	3	4	4	4	3	4	4	4	4	4	4	4	3	4	4	4	4	3	4	3	4	2	4	103	2	VIII
40	4	3	3	2	4	3	3	4	1	3	3	3	4	3	3	3	3	2	3	4	3	4	4	3	2	3	2	4	86	2	VIII
41	4	3	4	3	3	3	4	4	3	4	4	3	4	4	4	4	4	4	4	4	4	4	4	4	4	4	4	4	103	2	VIII
42	4	1	3	1	3	1	3	2	2	3	2	1	2	3	3	1	3	4	3	3	3	3	3	3	1	4	3	3	71	2	VIII
43	4	3	1	3	3	3	2	3	2	4	2	2	3	4	3	2	3	2	3	3	2	4	4	3	2	4	3	4	81	2	VIII
44	4	3	4	1	4	3	3	3	3	3	3	2	3	3	3	2	3	3	3	3	4	3	3	3	2	3	3	2	82	2	VIII
45	4	3	4	2	4	3	3	3	4	3	3	3	2	2	4	4	3	2	3	4	3	3	3	3	1	3	2	3	84	2	VIII

46	3	3	3	2	3	2	3	3	2	3	3	3	3	3	3	3	2	2	3	3	2	3	3	2	2	3	3	3	76	2	VIII	
47	3	2	3	2	3	3	3	3	3	3	3	3	3	4	4	4	3	2	3	3	2	3	4	3	2	4	2	4	84	2	VIII	
48	3	1	4	3	4	3	4	4	1	3	3	3	3	3	4	3	4	3	3	3	4	3	3	3	3	4	4	4	90	1	VIII	
49	4	3	4	2	3	2	3	3	2	4	2	3	3	3	3	3	3	3	3	3	3	3	3	3	3	3	2	3	82	1	VIII	
50	4	4	3	3	3	4	4	3	2	3	3	3	4	3	3	4	3	3	3	3	4	1	4	4	3	3	2	4	90	1	VIII	
51	3	3	3	3	2	2	3	3	3	3	3	3	3	2	2	2	2	3	3	3	3	3	3	2	2	3	2	3	75	1	VIII	
52	4	3	4	3	3	3	2	3	4	3	3	3	3	3	2	2	3	3	3	3	3	3	4	4	3	3	1	4	85	1	VIII	
53	4	3	4	3	4	3	4	4	4	4	4	3	4	4	4	4	4	4	4	4	4	4	4	4	4	4	4	3	4	107	1	VIII
54	2	2	3	3	3	2	3	3	2	4	4	3	3	4	4	4	4	4	4	2	2	4	4	1	2	3	2	4	85	1	VIII	
55	2	3	3	2	3	3	4	3	2	3	3	3	4	4	3	2	3	3	3	3	3	3	3	3	3	3	3	3	83	1	VIII	
56	3	2	4	3	3	3	3	3	1	2	3	3	4	3	2	3	3	3	3	2	3	3	3	3	2	4	1	3	78	1	VIII	
57	4	3	4	1	3	2	4	3	4	3	2	3	4	4	4	4	4	1	4	3	3	4	4	3	2	4	1	4	89	1	VIII	
58	3	3	3	1	2	2	3	3	2	3	3	1	3	3	3	3	3	2	3	1	4	3	3	3	2	4	1	4	74	1	VIII	
59	4	4	4	2	4	1	4	4	3	4	4	1	2	3	4	3	4	3	3	3	3	1	4	4	3	4	1	2	86	1	VIII	
60	3	2	3	1	2	4	3	3	2	3	3	1	1	2	3	3	3	1	3	2	1	4	3	2	1	4	2	3	68	1	VIII	
61	4	3	4	2	4	3	3	4	3	4	4	3	3	3	4	3	3	3	4	4	3	2	3	4	2	3	2	3	90	1	VIII	
62	3	3	3	3	3	2	4	4	1	4	3	3	4	4	4	4	3	4	4	3	3	4	4	3	3	4	2	4	93	2	IX	
63	4	2	4	2	3	2	3	3	3	4	4	2	2	3	3	2	3	2	3	2	2	4	3	3	2	4	2	3	79	2	IX	
64	3	3	3	2	3	2	3	3	2	3	3	2	3	3	3	3	3	3	3	2	4	3	3	2	1	3	3	3	77	2	IX	
65	4	3	4	2	3	3	4	4	1	3	3	3	3	4	4	2	2	3	3	3	3	2	4	4	2	4	4	3	87	2	IX	
66	4	3	4	3	3	2	1	3	2	3	3	3	3	3	3	3	3	2	3	3	3	3	3	3	3	3	3	2	80	2	IX	
67	3	3	3	2	3	2	3	3	2	3	3	2	3	2	3	2	3	3	3	3	3	3	3	3	2	2	3	3	75	2	IX	
68	4	4	4	4	4	4	4	4	1	4	4	4	1	4	4	4	4	4	4	4	4	4	4	4	4	4	4	4	105	2	IX	
69	4	3	3	2	3	2	3	4	2	3	3	3	3	2	3	3	3	2	3	2	3	3	3	2	2	4	4	2	79	2	IX	

70	3	2	3	2	3	2	3	3	2	3	3	2	3	3	3	3	3	2	3	3	3	3	3	3	2	3	3	3	77	2	IX	
71	4	3	4	3	4	3	4	4	3	4	3	2	3	3	3	4	4	3	3	3	3	4	4	3	2	3	3	4	93	2	IX	
72	4	2	3	2	3	2	3	3	2	3	3	3	3	3	3	3	3	3	3	3	3	3	3	3	3	3	2	3	80	2	IX	
73	4	2	3	2	3	1	3	3	2	4	4	2	2	2	3	3	3	3	2	3	3	3	3	4	3	4	2	3	79	2	IX	
74	4	3	4	3	3	2	3	3	3	4	3	2	3	4	4	3	4	3	4	3	4	3	4	3	3	3	3	2	90	2	IX	
75	4	3	4	2	4	3	4	4	2	3	3	2	2	4	3	3	3	4	3	3	3	4	4	4	3	4	4	3	92	2	IX	
76	3	2	4	2	3	2	3	3	2	3	3	2	3	3	3	3	3	3	3	3	3	3	3	3	3	3	4	4	3	82	2	IX
77	4	2	3	3	3	2	3	2	2	3	3	1	4	1	3	3	4	2	4	3	1	4	3	3	1	4	1	4	76	2	IX	
78	3	2	3	3	3	2	3	3	3	3	3	4	3	4	3	3	3	2	3	2	2	3	3	2	1	4	3	4	80	2	IX	
79	4	1	3	4	2	2	3	2	2	3	3	2	3	3	3	2	2	3	3	3	3	3	3	3	2	4	2	3	76	2	IX	
80	3	2	3	2	2	3	3	2	3	2	3	3	3	3	3	2	3	2	3	2	2	3	3	2	2	3	3	2	72	1	IX	
81	3	3	3	2	3	2	3	3	3	3	3	3	3	3	3	3	3	2	3	3	3	3	3	3	3	3	3	2	80	1	IX	
82	4	4	4	3	3	3	3	3	1	3	4	3	3	4	4	4	3	4	4	3	3	4	4	4	3	4	3	4	96	1	IX	
83	4	4	4	3	3	2	3	3	4	3	2	2	2	3	3	3	2	2	2	3	3	3	3	4	4	4	4	2	3	84	1	IX
84	4	3	3	3	4	3	3	4	3	4	4	2	3	4	4	3	3	3	3	3	3	3	3	3	3	3	4	3	4	92	1	IX
85	4	3	4	3	4	3	4	3	1	3	3	3	4	4	4	3	4	3	4	4	3	4	3	4	1	4	1	4	92	1	IX	
86	4	3	4	3	4	3	1	4	3	4	4	3	4	3	4	3	4	3	4	4	3	4	3	4	4	4	4	3	98	1	IX	
87	3	3	3	2	3	3	3	3	1	3	2	2	3	3	3	2	3	3	3	3	3	3	3	3	2	3	3	2	76	1	IX	
88	4	3	3	3	3	3	3	4	2	2	2	2	3	3	3	3	3	3	3	3	4	3	3	3	3	3	3	3	83	1	IX	
89	2	1	2	1	3	1	3	3	1	3	3	2	2	3	4	3	3	3	3	3	2	3	3	3	3	3	2	3	71	1	IX	
90	3	3	3	3	3	3	3	3	3	3	3	3	3	3	4	3	3	3	3	3	3	3	3	3	3	3	3	2	84	1	IX	
91	4	3	3	4	3	2	3	3	1	3	3	3	4	3	3	3	2	4	4	3	4	4	4	3	2	4	4	4	90	1	IX	

Ket : JK = Jenis Kelamin

14. Uji Validitas Skala Perilaku Prososial

Correlations

		aitem_1	aitem_2	aitem_3	aitem_4	aitem_5	aitem_6	aitem_7	aitem_8	aitem_9	aitem_10	aitem_12	aitem_13	aitem_14	aitem_19	aitem_20	aitem_21	aitem_22	aitem_23	aitem_24	aitem_25	aitem_26	aitem_27	aitem_28	aitem_29	aitem_30	aitem_31	aitem_33	aitem_34	jumlah
aitem_1	Pears on Correlation	1	,166	,400**	,119	,297**	,105	,037	,271**	,224*	,245*	,079	-,098	,070	,060	,133	-,007	,192	,048	,173	,397**	,233*	,115	,165	,417**	,160	,164	,081	,012	,388**
	Sig. (2-tailed)		,116	,000	,261	,004	,323	,725	,009	,033	,019	,457	,357	,512	,574	,208	,947	,068	,653	,100	,000	,026	,277	,118	,000	,131	,120	,447	,913	,000
	N	91	91	91	91	91	91	91	91	91	91	91	91	91	91	91	91	91	91	91	91	91	91	91	91	91	91	91	91	91
aitem_2	Pears on Correlation	,166	1	,085	,149	,194	,238*	,076	,119	,183	,101	-,031	,092	,094	,115	,099	,351**	-,075	,096	,040	,097	,233*	-,083	,267*	,206	,291**	-,053	,024	,166	,351**
	Sig. (2-tailed)	,116		,425	,160	,065	,023	,477	,262	,082	,343	,773	,384	,376	,279	,351	,001	,482	,364	,708	,363	,026	,436	,011	,051	,005	,615	,824	,115	,001
	N	91	91	91	91	91	91	91	91	91	91	91	91	91	91	91	91	91	91	91	91	91	91	91	91	91	91	91	91	91
aitem_3	Pears on Correlation	,400**	,085	1	,123	,310**	,107	,192	,258*	,143	,115	,343**	,207*	,027	,136	,172	,052	,269*	,081	,176	,264*	,150	,223*	,045	,485**	,152	,366**	,049	-,116	,440**
	Sig. (2-tailed)	,000	,425		,244	,003	,311	,068	,014	,176	,278	,001	,048	,799	,198	,102	,628	,010	,446	,095	,012	,157	,033	,671	,000	,150	,000	,643	,274	,000

aitem_25	Pears on Correlation	,397**	,097	,264*	,262*	,609**	,156	,275**	,398**	,185	,359**	,112	,242*	,298**	,323**	,459**	,163	,338**	,314**	,431**	1	,293**	,123	,220*	,461**	,385**	-,018	,135	,064	,633**
	Sig. (2-tailed)	,000	,363	,012	,012	,000	,140	,008	,000	,080	,000	,292	,021	,004	,002	,000	,123	,001	,002	,000		,005	,247	,036	,000	,000	,863	,203	,546	,000
	N	91	91	91	91	91	91	91	91	91	91	91	91	91	91	91	91	91	91	91	91	91	91	91	91	91	91	91	91	91
aitem_26	Pears on Correlation	,233*	,233*	,150	,109	,240*	,304**	,262*	,383**	,170	,167	-,019	,243*	,311**	,350**	,257*	,231*	,246*	,334**	,240*	,293**	1	-,139	,350**	,328**	,414**	,011	,263*	,080	,561**
	Sig. (2-tailed)	,026	,026	,157	,305	,022	,003	,012	,000	,108	,114	,854	,020	,003	,001	,014	,028	,019	,001	,022	,005		,190	,001	,002	,000	,917	,012	,448	,000
	N	91	91	91	91	91	91	91	91	91	91	91	91	91	91	91	91	91	91	91	91	91	91	91	91	91	91	91	91	91
aitem_27	Pears on Correlation	,115	-,083	,223*	,203	,019	,036	-,066	,047	-,122	,067	,236*	,096	,063	,116	,117	,050	,210*	-,115	,265*	,123	-,139	1	,104	,103	,031	,355**	,011	,099	,234*
	Sig. (2-tailed)	,277	,436	,033	,054	,861	,735	,536	,655	,250	,526	,024	,365	,552	,275	,269	,635	,045	,277	,011	,247	,190		,328	,332	,771	,001	,917	,350	,025
	N	91	91	91	91	91	91	91	91	91	91	91	91	91	91	91	91	91	91	91	91	91	91	91	91	91	91	91	91	91
aitem_28	Pears on Correlation	,165	,267*	,045	,189	,156	,286**	,277**	,356**	,089	,186	-,013	,207*	,198	,450**	,324**	,282**	,315**	,311**	,301**	,220*	,350**	,104	1	,214*	,245*	,143	,030	,220*	,523**
	Sig. (2-tailed)	,118	,011	,671	,073	,140	,006	,008	,001	,402	,078	,904	,049	,059	,000	,002	,007	,002	,003	,004	,036	,001	,328		,042	,019	,176	,776	,036	,000

No Aitem	R Hitung	R Tabel Signifikansi 5%	Keterangan
1	0,388	0,206	Valid
2	0,351	0,206	Valid
3	0,44	0,206	Valid
4	0,461	0,206	Valid
5	0,531	0,206	Valid
6	0,42	0,206	Valid
7	0,428	0,206	Valid
8	0,609	0,206	Valid
9	0,248	0,206	Valid
10	0,548	0,206	Valid
12	0,258	0,206	Valid
13	0,47	0,206	Valid
14	0,447	0,206	Valid
19	0,621	0,206	Valid
20	0,582	0,206	Valid
21	0,525	0,206	Valid
22	0,543	0,206	Valid
23	0,463	0,206	Valid
24	0,603	0,206	Valid
25	0,633	0,206	Valid

26	0,561	0,206	Valid
27	0,234	0,206	Valid
28	0,523	0,206	Valid
29	0,577	0,206	Valid
30	0,608	0,206	Valid
31	0,321	0,206	Valid
33	0,213	0,206	Valid
34	0,301	0,206	Valid

15. Uji Reliabilitas Skala Perilaku Prososial

Case Processing Summary

		N	%
Cases	Valid	91	100,0
	Excluded ^a	0	0,0
	Total	91	100,0

a. Listwise deletion based on all variables in the procedure.

Reliability Statistics	
Cronbach's Alpha	N of Items
,851	28

16. Uji Normalitas

		Unstandardized Residual
Normal Parameters	Mean	,0000000
	Std. Deviation	5,84514453
Most Extreme Differences	Absolut	,064
	Positif	,064
	Negatif	-,049
Test Statistic		,064
Asymp. Sig (2-tailed)		,200 ^{c,d}

17. Uji Linearitas

Perilaku Prososial - Empati		Sum Of Squares	df	Mean Square	F	Sig
Between Groups	(Combined)	4373,347	31	141,076	3,692	,000
	Linearity	3553,042	1	3553,042	92,978	,000
	Deviation from Linearity	820,305	30	27,343	,716	,840
Within Groups		2254,610	59	38,214		
Total		6627,956	90			

18 Uji Korelasi Produk Moment

Correlations

		Empati	Perilaku_Pro sosial
Empati	Pearson Correlation	1	,732**
	Sig. (2-tailed)		,000
	N	91	91
Perilaku_Pro sosial	Pearson Correlation	,732**	1
	Sig. (2-tailed)	,000	
	N	91	91

** . Correlation is significant at the 0.01 level (2-tailed).

19. Surat Keterangan Seminar Proposal



**KEMENTERIAN AGAMA REPUBLIK INDONESIA
UNIVERSITAS ISLAM NEGERI ANTASARI BANJARMASIN
FAKULTAS USHULUDDIN DAN HUMANIORA
PROGRAM STUDI PSIKOLOGI ISLAM**

Jalan Jenderal Ahmad Yani Km. 4,5 Banjarmasin 70235 Telepon (0511) 3266593
Website: www.uin-antasari.ac.id; E-mail: psikologi.islam@uin-antasari.ac.id

Nomor : 3941 /Un.14/III.3/P9.00.9/12/2022
Lamp. :
Hal : Pelaksanaan Seminar Desain Operasional
a.n. Rokayah 12 Desember 2022

YTH. Bapak/Ibu

1. Miftahul Aulia Sa'adah, M.Psi., Psikolog
2. Yulia Hairina, M.Psi., Psikolog
3. Shanty Komalasari, M.Psi., Psikolog

di Banjarmasin

Assalamu'alaikum Warahmatullahi Wabarakatuh

Dengan disetujui Proposal Skripsi mahasiswa :

Nama : Rokayah
NIM : 190103040249
Prodi : Psikologi Islam
Judul : Kontribusi Persepsi Empati Guru Terhadap Pengendali Emosi Siswa Tingkat Akhir di SMPIT Ukhuwah Banjarmasin

Dengan ini, diberitahukan bahwa proposal tersebut setelah diubah menjadi desain operasional akan diseminarkan pada:

Hari/Tanggal : Jumat/16 Desember 2022
Waktu : 08:30-10:10 (WITA)
Tempat : Daring
Pembimbing : Miftahul Aulia Sa'adah, M.Psi., Psikolog
Penguji : Yulia Hairina, M.Psi., Psikolog
Moderator : Shanty Komalasari, M.Psi., Psikolog

Demikian untuk dilaksanakan sebagaimana mestinya.

Wassalam,
Dekan,

Dr. Dzikri Nirwana, M.Ag
nip. 197812212003120022

20. Surat Ijin Studi Pendahuluan



**KEMENTERIAN AGAMA REPUBLIK INDONESIA
UNIVERSITAS ISLAM NEGERI ANTASARI
FAKULTAS USHULUDDIN DAN HUMANIORA
PROGRAM STUDI PSIKOLOGI ISLAM**

Email: psikologi@uin-antasari.ac.id Website: psikologi.uin-antasari.ac.id

Jl. A. Yani Km. 4.3 Banjarmasin Kode Pos 70235 Telp. (0511) 3266593

Nomor : 3118/Un.14/IL3/PP.00.9/09/2022 Banjarmasin, 30 September 2022
Lampiran :
Hal : **Mohon Ijin Studi Pendahuluan**

Kepada Yth.
Kepala Sekolah SMPIT Ukhawah
Di Banjarmasin

Assalamu'alaikum Wr. Wb.

Dengan hormat, disampaikan kepada Bapak/Ibu bahwa mahasiswa Prodi Psikologi Islam Fakultas Ushuluddin dan Humaniora UIN Antasari Banjarmasin bermaksud melakukan Studi Pendahuluan untuk penyelesaian Tugas Akhir (skripsi).

Untuk maksud di atas, dimohon kesediaan Bapak/Ibu agar dapat mengizinkan mahasiswa kami untuk memperoleh data yang diperlukan dalam rangka penyelesaian studi pendahuluan. Mahasiswa Psikologi Islam dimaksud adalah:

No.	Nama / NIM	Judul Skripsi	Dosen Pembimbing
1.	Rokayah / 190103040249	"Kontribusi Persepsi Empati Guru Terhadap Pengendalian Emosi Siswa Tingkat Akhir di SMPIT Ukhawah Banjarmasin"	1. Miftahul Aula Sa'adah, M. Psi, Psikolog 2. Yulia Hairina, M. Psi, Psikolog

Demikian permohonan kami, atas bantuan dan kerjasamanya disampaikan terima kasih.

Wassalamu'alaikum Wr. Wb.

An. Ketua Prodi Psikologi Islam,
Sekretaris



Yulia Hairina, M.Psi, Psikolog

21. Surat Perubahan Judul



KEMENTERIAN AGAMA REPUBLIK INDONESIA
UNIVERSITAS ISLAM NEGERI ANTASARI BANJARMASIN
FAKULTAS USHULUDDIN DAN HUMANIORA
PROGRAM STUDI PSIKOLOGI ISLAM

Jalan Jenderal Ahmad Yani Km. 4.5 Banjarmasin 70235 Telpun (0511) 3298593
 Website: www.uin-antasari.ac.id E-mail: psikologi.islam@uin-antasari.ac.id

SURAT KETERANGAN
 Nomor : 458/Un.14/III.3/PP.00.9/03/2023

Assalamu'alaikum Wr. Wb.

Mahasiswa Psikologi Islam di bawah ini :

Nama : Rokayah
 NIM : 190103040249
 Prodi : Psikologi Islam
 Dosen pembimbing : Miftahul Aula Sa'adah, M.Psi. Psikolog
 Judul Skripsi : "Kontribusi Persepsi Empati Guru Terhadap Pengendalian Emosi Siswa Tingkat Akhir di SMPIT Ukhuwah Banjarmasin"

Dengan ini merubah judul skripsi diatas dengan judul **"Kontribusi Sikap Empati Terhadap Perilaku Prososial Pada Siswa di SMPIT Ukhuwah Banjarmasin"** yang telah disetujui oleh dosen pembimbing.
 Demikian surat keterangan perubahan judul ini dibuat, agar dapat dipergunakan sebagaimana mestinya.

Wassalamu'alaikum Wr. Wb.

Banjarmasin, 01 Maret 2023.

An. Ketua Prodi Psikologi Islam
 Sekretaris,

 M. Fichri, M.A



22. Formulir *Professional Judgment* 1

Surat Keterangan *Expert Judgment*

Saya yang bertanda tangan dibawah ini:

Nama : Dr. Taufik Hidayat, M.Kes.Psi
Jabatan/Instansi : Dosen/Fakultas Ushuluddin dan Humaniora

Dengan ini telah melaksanakan *Expert Judgment* pada:

Nama : Rokayah
NIM : 190103040249
Judul Penelitian : Kontribusi Sikap Empati Terhadap Perilaku Prosocial Pada Siswa di SMPIT Ukhuwah Banjarmasin
Obyek Penilaian : Variabel Terikat : Empati, Variabel Bebas : Perilaku Prosocial

Demikian *Expert Judgment* ini dibuat untuk diperbaiki sebagaimana rekomendasi. (terlampir)

Banjarmasin, 06-Februari-2023
Expert Judgment


Dr. Taufik Hidayat, M.Kes.Psi



KEMENTERIAN AGAMA REPUBLIK INDONESIA
UNIVERSITAS ISLAM NEGERI ANTASARI BANJARMASIN
FAKULTAS USHULUDDIN DAN HUMANIORA
PROGRAM STUDI PSIKOLOGI ISLAM

Jalan Jenderal Ahmad Yani Km. 4.5 Banjarmasin 70235 Telepon (0511) 3266593
Website: www.pi.uin-antasari.ac.id, E-mail: psikologi.islam@uin-antasari.ac.id

Lampiran:

Rekomendasi dan Hasil Expert Judgement

Instrumen Skala

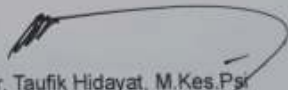
Secara umum Instrumen Skala "Variabel Terikat : Empati, Variabel Bebas : Perilaku Prososial" pada Desain Penelitian a.n. Rokayah (NIM: 190103040249) tersebut):

- Belum layak digunakan dan masih memerlukan konsultasi
- Dapat digunakan dengan banyak revisi
- Dapat digunakan dengan sedikit revisi
- Dapat digunakan tanpa revisi

Komentar dan Saran Perbaikan:


= Pasangkan item & yg diberi bobot, dan hal akan dipertah.
= yg dibatalkan lebih awal dibatalkan dan dibuang jika...
- bisa dibatalkan. Try out.

Banjarmasin, 06 - Februari - 2023
Expert Judgement


Dr. Taufik Hidayat, M.Kes.Psi

*) lingkarkan sesuai dengan penilaian bapak/ibu secara obyektif.

23. Formulir *Professional Judgment* 2


KEMENTERIAN AGAMA REPUBLIK INDONESIA
UNIVERSITAS ISLAM NEGERI ANTASARI BANJARMASIN
FAKULTAS USHULUDDIN DAN HUMANIORA
PROGRAM STUDI PSIKOLOGI ISLAM
 Jalan Jenderal Ahmad Yani Km. 4.5 Banjarmasin 70235 Telepon (0511) 3266593
 Website: www.pi.uin-antasari.ac.id; E-mail: psikologi.islam@uin-antasari.ac.id


Lampiran:

Rekomendasi dan Hasil *Expert Judgment*

Instrumen Skala
 Secara umum Instrumen Skala "Variabel Terikat: Empati, Variabel Bebas: Perilaku Prososial" pada Desain Penelitian a.n. Rokayah (NIM:190103040249) tersebut*):

- Belum layak digunakan dan masih memerlukan konsultasi
- Dapat digunakan dengan banyak revisi
- Dapat digunakan dengan sedikit revisi
- Dapat digunakan tanpa revisi

Komentar dan Saran Perbaikan:
 pada Skala Empati → Item Pernyataan diawal
 Gak sederhana / Galasin
 yang mudah & mengerti

Banjarmasin, 08 Februari 2023
Expert Judgment

 Musichin, M.A.

*) lingkarihlah sesuai dengan penilaian bapak/ibu secara obyektif.

Surat Keterangan Expert Judgement

Saya yang bertanda tangan dibawah ini:

Nama : Musfichin, M.A
Jabatan/Instansi : Dosen/Fakultas Ushuluddin dan Humaniora

Dengan ini telah melaksanakan *Expert Judgement* pada:

Nama : Rokayah
NIM : 190103040249
Judul Penelitian : Kontribusi Sikap Empati Terhadap Perilaku Prososial Pada Siswa di SMPIT Ukhuwah Banjarmasin
Obyek Penilaian : Variabel Terikat: Empati. Variabel Bebas: Perilaku Prososial

Demikian *Expert Judgement* ini dibuat untuk diperbaiki sebagaimana rekomendasi.
(terlampir)

Banjarmasin, 08 / 02 / 2023
Expert Judgement


Musfichin, M.A

24. Surat Ijin Melakukan Try Out



**KEMENTERIAN AGAMA REPUBLIK INDONESIA
UNIVERSITAS ISLAM NEGERI ANTASARI BANJARMASIN
FAKULTAS USHULUDDIN DAN HUMANIORA
PROGRAM STUDI PSIKOLOGI ISLAM**

Jalan Jenderal Ahmad Yani Km. 4.5 Banjarmasin 70235 Telpun (0511) 3286590
Website: www.uin-antasari.ac.id; E-mail: psikologi.islam@uin-antasari.ac.id

Nomor : 296/Uin.14/III.3/PP.00.9/02/2023
Lampiran : -
Hal : **Mohon Izin Uji Coba (Try Out) Instrumen Penelitian**

Yth. Kepala Sekolah SMPIT Ukhawah Banjarmasin

Jl. Bumi Mas Raya Komplek Handayani XII A, RT. 33 / RW. 02, Pemurus Baru, Banjarmasin Selatan, Kota Banjarmasin, Provinsi Kalimantan Selatan.

Assalamualaikum Warahmatullahi Wabarakatuh.

Dengan hormat, disampaikan kepada Bapak/Ibu bahwa mahasiswa Prodi Psikologi Islam Fakultas Ushuluddin dan Humaniora UIN Antasari Banjarmasin bermaksud melakukan uji coba (Try Out) instrumen penelitian.

Untuk maksud di atas, dimohon kesediaan Bapak/Ibu agar dapat mengizinkan mahasiswa kami untuk memperoleh data yang diperlukan dalam rangka penyelesaian penelitiannya.

Mahasiswa Psikologi Islam dimaksud adalah:

Nama : Rokayah
NIM : 190103040249
Prodi : Psikologi Islam
Judul : Kontribusi Sikap Empati Terhadap Perilaku Prosocial Pada Siswa di SMPIT Ukhawah Banjarmasin

Demikian permohonan kami, atas bantuan dan kerjasamanya disampaikan terima kasih.

Wassalamualaikum warahmatullahi wabarakatuh!

Banjarmasin, 13 Februari 2023

Ketua Program Studi Psikologi Islam
Antasari,

Muzlich, M.A.

25. Surat Riset



**KEMENTERIAN AGAMA REPUBLIK INDONESIA
UNIVERSITAS ISLAM NEGERI ANTASARI BANJARMASIN**

FAKULTAS USHULUDDIN DAN HUMANIORA
Jalan Jenderal Ahmad Yani Km. 4.5 Banjarmasin 70235
Telepon (0511) 3266593
Website: fuh.uin-antasari.ac.id; E-mail: fuh@uin-antasari.ac.id

SURAT RISET

Nomor: 870/Un.14/III.3/PP.00.9/04/2023

Dekan Fakultas Ushuluddin dan Humaniora UIN Antasari Banjarmasin dengan ini menerangkan bahwa :

Nama : Rokayah
NIM : 190103040249
Semester : VIII (Delapan)
Jurusan : S1 Psikologi Islam
Alamat Sekarang : Desa Pingaran Ilir, RT.02/RW.01, Kecamatan Astambul, Kabupaten Banjar, Provinsi Kalimantan Selatan
Tugas : Melakukan riset Penelitian ilmiah dalam rangka pengumpulan data untuk penyusunan skripsi skripsi sarjana dengan judul:

Kontribusi Sikap Empati Terhadap Perilaku Prososial Pada Siswa di SMPIT Ukuwah Banjarmasin

Tempat yang dituju : Jl. Bumi Mas Raya Komplek Handayani XII A, RT. 33 / RW. 02, Pemurus Baru, Banjarmasin Selatan, Kota Banjarmasin, Provinsi Kalimantan Selatan.
Barang Yang dibawa : Seperangkat Alat Penelitian
Lamanya Riset : 1 (Satu) Bulan
Dari Tanggal : 03/05/2023
Sampai Tanggal : 03/06/2023

Demikian surat ini riset ini diberikan kepada yang bersangkutan agar pihak-pihak yang terkait dapat memberikan bantuan sepenuhnya.

Banjarmasin, 28 April 2023

Dekan,

Dzikri Nirwana

26. Surat Pengantar Riset



**KEMENTERIAN AGAMA REPUBLIK INDONESIA
UNIVERSITAS ISLAM NEGERI ANTASARI BANJARMASIN
FAKULTAS USHULUDDIN DAN HUMANIORA**

Jalan Jenderal Ahmad Yani Km. 4.5 Banjarmasin 70235
Telepon (0511) 3266593
Website: fuh.uin-antasari.ac.id; E-mail: fuh@uin-antasari.ac.id

Nomor : B-871/Un.14/III.3/TL.00/04/2023
Sifat : Biasa
Lampiran : 1 (satu) lembar
Hal : Riset dalam Rangka Penyusunan Skripsi

28 April 2023

Yth,
Kepala Sekolah SMPIT Ukhuwah Banjarmasin

Assalamu'alaikum wr. wb.

Dengan Hormat, sehubungan rencana penelitian yang akan dilaksanakan oleh mahasiswa (i) dalam rangka penyusunan skripsi, maka dengan ini kami mohon izin serta bantuan Bapak/Ibu agar kiranya berkenan memberikan informasi/data yang diperlukan oleh:

Nama : Rokayah
NIM : 190103040249
Jurusan : S1 Psikologi Islam
Alamat : Desa Pingaran Ilir, RT.02/RW.01, Kecamatan Astambul,
Kabupaten Banjar, Provinsi Kalimantan Selatan

Sebagaimana surat terlampir.

Demikian surat ini disampaikan, atas perhatian dan perkenan Bapak/Ibu serta kerjasamanya kami ucapkan terima kasih.

Wassalamu'alaikum wr. wb.

Banjarmasin, 28 April 2023

Dekan,

Ozki Nirwana

27. Surat Selesai Melakukan Riset



**SMP ISLAM TERPADU
UKHUWAH**

SURAT KETERANGAN
Nomor : 001/Eks/SMPIT/YS-UKH/VII/2023

Yang bertanda tangan di bawah ini :

Nama : Sri Astuti, S.Pd.
Jabatan : Kepala Sekolah
Instansi : SMP Islam Terpadu Ukhuwah Banjarmasin

menerangkan bahwa

Nama : Rokayah
NIM : 190103040249
Perguruan Tinggi : Universitas Islam Negeri Antasari Banjarmasin
Program Studi : S-1 Psikologi Islam
Semester : VIII (Delapan)
Judul Penelitian : Kontribusi Sikap Empati Terhadap Perilaku Prososial Pada Siswa di SMPIT Ukhuwah Banjarmasin.

Nama yang tercantum di atas, telah melaksanakan riset penelitian dan pengumpulan data untuk penyelesaian skripsi di SMP Islam Terpadu Ukhuwah Banjarmasin.

Demikian surat ini dibuat dengan sebenar-benarnya agar dapat dipergunakan sebagaimana mestinya.

Banjarmasin, 18 Juli 2023

Kepala Sekolah,

Sri Astuti, S.Pd.
NIPY 198307102007062055

Jl. Bumi Mar Raya,
Kampung Bumi Merdeka KPA
RT. 20 RW. 02
Banjarmasin 70249
P. 0511-3266008
F. 0511-3266043
E. smpit_ukhuwah@yahoo.com

www.ukhuwah.sch.id



Berakhlak, Berprestasi, Mandiri, dan Berwawasan Lingkungan

28. Surat Keterangan Lulus Ujian Komprehensif



KEMENTERIAN AGAMA REPUBLIK INDONESIA
UNIVERSITAS ISLAM NEGERI
ANTASARI BANJARMASIN
FAKULTAS USHULUDDIN DAN HUMANIORA

Jalan A. Yani Km. 4.5 Banjarmasin 70235 Telpun (0511) 3202553

e-mail: fh@uin-antasari.ac.id / website: info@www.fh.uin-antasari.ac.id

SERTIFIKAT

Nomor: 2337/Uj.14/11.3/PP/01.1/07/2023

Dekan Fakultas Ushuluddin dan Humaniora UIN Antasari Banjarmasin dengan ini memberikan sertifikat kepada :

Nama : ROKAYAH
N I M : 190103040249

Teah L U L U S dalam menempuh UJIAN KOMPREHENSIF pada Jurusan Psikologi Islam dengan nilai akhir 84,00 (A) bobot : 3,75

Demikian sertifikat ini diberikan kepada yang bersangkutan untuk dipergunakan sebagaimana mestinya.

Banjarmasin, 17 Juli 2023

Dr. Dwi Astuti Nipwana, M.Ag
NIP. 197812272003121002

29. Surat Pengantar Pengajuan Deteksi Plagiasi



**KEMENTERIAN AGAMA REPUBLIK INDONESIA
UNIVERSITAS ISLAM NEGERI ANTASARI BANJARMASIN
FAKULTAS USHULUDDIN DAN HUMANIORA
PROGRAM STUDI PSIKOLOGI ISLAM**

Jalan Jenderal Ahmad Yani Km. 4.5 Banjarmasin 70235 Telepon (0511) 3266593
Website: www.pi.uin-antasari.ac.id; E-mail: lab_pi@uin-antasari.ac.id

SURAT PENGANTAR PENGAJUAN DETEKSI PLAGIASI

**Yth. Tim Deteksi Plagiasi dan Pencegahan Plagiarisme
Laboratorium Program Studi Psikologi Islam
Fakultas Ushuluddin dan Humaniora UIN Antasari**

Dengan ini mohon dapat dilakukan deteksi plagiasi naskah Skripsi/Jurnal atas nama dibawah ini:

Nama : Rokayah
NIM : 190103040249
Judul : Kontribusi Sikap Empati Terhadap Perilaku Prososial Pada Siswa di SMPIT Ukhuwah Banjarmasin
Paket Deteksi Plagiasi *): Paket 3 (Bab I, Bab II, Bab III, Bab IV, Bab V)

Atas perhatian dan kerjasamanya diucapkan terima kasih.

Banjarmasin, 04 Juli 2023

Pembimbing

Miftahul Aula Sa'adah, M. Psi.
Psikolog

Keterangan:

Naskah Skripsi/Jurnal (yang diajukan deteksi plagiasi) dianggap sudah memenuhi syarat penulisan ilmiah dan tidak ada lagi perubahan/revisi sampai akhir pelaksanaan sidang *munaqasyah*).

- *) Pilihan Paket Pengajuan Deteksi Plagiasi:
- Paket 1 (Bab I, Bab II, dan Bab III)
 - Paket 2 (Bab IV, V)
 - Paket 3 (Bab I, Bab II, Bab III, Bab IV, Bab V)
 - Paket 4 (Jurnal)

Contact Person: Sdr. Nisfi (087816944344)

30. Formulir Pengajuan Deteksi Plagiasi

FORMULIR PENGAJUAN DETEKSI PLAGIASI

Yth. Tim Deteksi Plagiasi dan Pencegahan Plagiarisme
 Laboratorium Program Studi Psikologi Islam
 Fakultas Ushuluddin dan Humaniora UIN Antasari Banjarmasin

Dengan ini kami menyerahkan karya ilmiah untuk dilakukan deteksi plagiasi, sesuai ketentuan yang berlaku:

Judul Skripsi : Kontribusi Sikap Empati Terhadap Perilaku Prososial
 Pada Siswa di SMPIT Ukhuwah Banjarmasin
 Nama : Rokayah
 NIM : 190103040249
 Email : rokayahin.k@gmail.com
 No. Telp./WA : 085787503382
 Paket Deteksi Plagiasi : Paket 3 (Bab I, Bab II, Bab III, Bab IV, Bab V)

Saya menyatakan bahwa

1. Tata tulis di masing-masing bab skripsi ini sudah sesuai dengan EYD dan bebas typo. Jika ditemukan kesalahan ketik atau typo maka file naskah dapat dikembalikan (ke penulis) untuk diperbaiki.
2. Karya ilmiah yang diajukan ini sudah mendapatkan persetujuan dari pembimbing untuk pengajuan deteksi plagiasi.
3. Karya tulis ini juga sudah melalui tahapan revisi dan sepengetahuan penulis tidak ada lagi perbaikan.
4. Apabila selesai uji deteksi plagiasi ditemukan pelanggaran, penulis siap menerima konsekuensi sesuai peraturan dan ketentuan yang berlaku.

Demikian atas perhatian dan kerjasamanya diucapkan terima kasih.

Banjarmasin, 04 Juli 2023

Penulis,



Rokayah

Keterangan

Formulir ini hanya berlaku satu kali pengajuan sesuai pilihan paket deteksi plagiasi

31. Surat Keterangan Lulus Uji Plagiasi



**KEMENTERIAN AGAMA REPUBLIK INDONESIA
UNIVERSITAS ISLAM NEGERI ANTASARI BANJARMASIN
FAKULTAS USHULUDDIN DAN HUMANIORA
PROGRAM STUDI PSIKOLOGI ISLAM**

Jalan Jenderal Ahmad Yani Km. 4.5 Banjarmasin 70235. Telepon: (0511) 3266593
Website: www.uin-antasari.ac.id, E-mail: psikologi.islam@uin-antasari.ac.id

Surat Keterangan Lulus Uji Plagiasi

Nomor: 2563/Uln.14/III.3/PP.00.9/07/2023

Ketua Program Studi Psikologi Islam menerangkan bahwa karya ilmiah:

Nama	: Rokayah
NIM	: 190103040249
Prodi	: Psikologi Islam
Jenis Karya Ilmiah	: Skripsi
Judul Karya Ilmiah	: Kontribusi Sikap Empati Terhadap Perilaku Prososial Pada Siswa di SMPIT Ukhawah Banjarmasin

Telah dinyatakan **Lulus Uji Plagiasi** dengan Presentase sebagaimana terlampir.

Demikian surat keterangan lulus uji plagiasi ini dibuat, agar dapat dipergunakan sebagaimana mestinya.

Banjarmasin, 20 Juli 2023



Ketua Prodi Psikologi Islam
Sekretaris,

M. Mullichin, M.A.
Mullichin, M.A.



KEMENTERIAN AGAMA REPUBLIK INDONESIA
UNIVERSITAS ISLAM NEGERI ANTASARI BANJARMASIN
FAKULTAS USHULUDDIN DAN HUMANIORA
PROGRAM STUDI PSIKOLOGI ISLAM

Jalan Jenderal Ahmad Yani Km. 4.5 Banjarmasin 70225 Telepon (0511) 3266593
 Website: www.pt.uin-antasari.ac.id, E-mail: psikologi.islam@uin-antasari.ac.id

Hasil Uji Plagiasi

Nama : Rokzyah
 NIM : 190103040249

Bab	Tahap				Ket
	1	2	3	4	
1	15 %	-	-	-	Lulus
2	28 %	-	-	-	Lulus
3	23 %	-	-	-	Lulus
4	27 %	-	-	-	Lulus
5	28 %	-	-	-	Lulus

Banjarmasin, 20 Juli 2023

Ketua Program Studi Psikologi Islam
 n. Sekretaris,



Musfichin, M.A

32. Surat Keterangan Submitted Jurnal



KEMENTERIAN AGAMA REPUBLIK INDONESIA
UNIVERSITAS ISLAM NEGERI ANTASARI BANJARMASIN
FAKULTAS USHULUDDIN DAN HUMANIORA
PROGRAM STUDI PSIKOLOGI ISLAM

Jalan Jenderal Ahmad Yani Km. 4.5 Banjarmasin 70235
Telepon: (0511) 3266593; Faksimili: (0511) 3254344
Website: www.pi.uin-antasari.ac.id; E-mail: psikologi.islam@uin-antasari.ac.id

SURAT KETERANGAN

Nomor: 2195/Uin.14/III.3/PP.00.9/07/2023

Dengan ini menerangkan bahwa:

Judul Karya Ilmiah : **"Kontribusi Sikap Empati Terhadap Perilaku
Prosocial Pada Siswa di SMPIT Ukhawah
Banjarmasin"**
Nama Penulis : **Rokayah**
NIM : 190103040249
Program Studi : Psikologi Islam

telah submitted dan akan diterbitkan oleh JIPIS: Jurnal Ilmu Perpustakaan
dan Informasi Islam (<https://ojs.iainbatu.sangkar.ac.id/ojs/index.php/jipis>)

Demikian Surat ini disampaikan untuk dipergunakan sebagaimana
mestinya.



Banjarmasin, 12 Juli 2023
Ketua Prodi Psikologi Islam
Sekretaris,

[Signature]
M. Saifudin, M.A

33. Kartu Konsultasi Dospem



**KEMENTERIAN AGAMA REPUBLIK INDONESIA
UNIVERSITAS ISLAM NEGERI ANTASARI BANJARMASIN
FAKULTAS USHULUDDIN DAN HUMANIORA
PROGRAM STUDI PSIKOLOGI ISLAM**

Jalan Jenderal Ahmad Yani Km. 4.5 Banjarmasin 70235 Telepon (0511) 3266593
Website: www.pt.uin-antasari.ac.id, E-mail: psikologi.islam@uin-antasari.ac.id

**KARTU KONSULTASI
SKRIPSI**

Nama : Rokayah **Dosen Pembimbing**
NIM : 190103040249 Miftahul Aula Sa'adah, M.Psi,
Psikolog
Judul : Kontribusi Sikap Empati Terhadap Perilaku Prososial
Pada Siswa di SMPIT Ukhuwah Banjarmasin

No	Tanggal	Topik Bahasan	Tanda Tangan
1.	27 September 2022	Perbaiki penulisan judul, perbaiki ukuran kertas, spasi, gambar logo. Perbaiki penulisan isi, fountnote, dan daftar pustaka.	
2.	23 November 2022	Perbaiki spasi judul. Perbaiki penulisan isi, fountnote, dan spasi daftar pustaka.	
3.	5 Desember 2022	Perbaikan judul, perbaiki penulisan, perbaiki tujuan, rumusan. Perbaiki hipotesis, fountnote, perlu ditambahkan teknik analisis data	
4.	27 Desember 2022	Revisi judul, perbaiki isi tulisan, perbaiki aitem pernyataan, perbaiki kalimat typo.	
5.	10 Januari 2023	Perbaiki isi, revisi dan tambahan buku, latar belakang dirincikan lagi.	
6.	19 Januari 2023	Perbaiki latar belakang masalah, fenomena masalah dilapangan.	
7.	1 Februari 2023	Perbaiki latar belakang, perbaiki penulisan yang typo.	



**KEMENTERIAN AGAMA REPUBLIK INDONESIA
UNIVERSITAS ISLAM NEGERI ANTASARI BANJARMASIN
FAKULTAS USHULUDDIN DAN HUMANIORA
PROGRAM STUDI PSIKOLOGI ISLAM**

Jalan Jenderal Ahmad Yani Km. 4.5 Banjarmasin 70235 Telepon (0511) 3266593
Website: www.pi.uin-antasari.ac.id; E-mail: psikologi.islam@uin-antasari.ac.id

8.	13 Maret 2023	Perhatikan lagi dalam hal penulisan, perbaiki kalimat typo, perbaiki perhitungan uji validitas dan reliabilitas aitem.	
9.	24 Maret 2023	Riset kelengkapan	
10.	3 Juli 2023	Perbaiki mengenai spasi BAB, BAB IV tambahkan BAB V, Penutup, simpulan, saran. Perbaiki daftar pustaka.	
11.	10 Juli 2023	Lanjut daftar sidang skripsi	
12	02 Agustus 2023	Penyisihan sidang	

Banjarmasin, 17 Juli 2023
Ketua Prodi Psikologi Islam

Dra. Mulyani, M.Ag

34. Pelaksanaan Penelitian

No	Kegiatan	Bulan															
		Agus-Nov 2022				Des-Jan 2023				Feb-Mar 2023				Apr-Juli 2023			
		1	2	3	4	1	2	3	4	1	2	3	4	1	2	3	4
1	Pengajuan Judul	■															
2	Konsultasi/Bimbingan		■	■	■												
3	Wawancara Studi Pendahuluan		■	■													
4	Pembuatan dan Seminar Proposal		■	■	■												
5	Penyusunan Bab 1, 2 dan 3					■	■	■	■								
6	Pengumpulan Data																
7	Komprehensif Keislaman								■								
8	Komprehensif Ushuluddin											■					
9	Analisis Data													■	■	■	
10	Penyusunan Bab 4 dan 5													■	■	■	
11	komprehensif Jurusan														■	■	
12	Pendaftaran Sidang															■	

35. Dokumentasi

