

## **BAB IV**

### **HASIL PENELITIAN DAN PEMBAHASAN**

#### **A. Profil Radio Gema Saijaan Kabupaten Kotabaru**

##### **1. Sejarah Berdirinya Radio Gema Saijaan Kabupaten Kotabaru**

Radio Pemerintah Kabupaten Kotabaru berawal dari era '70 an dengan nama RPD ( Radio Pemerintah Daerah ) masa kepemimpinan Bupati Kotabaru Gt Syamsir Alam, walaupun dengan peralatan minim namun tetap memberikan informasi kepada masyarakat Sa-ijaan tentang pembangunan di daerah, dengan lokasi studio di kawasan pemda bagian humas Jalan Pangeran Indra Kesuma.

Seiring dengan perkembangan jaman dan majunya teknologi, RPD (Radio Pemerintah Daerah), di bawah pimpinan Syaifudin, BA, mulai berbenah diri melengkapi sarana dan prasarana siaran walaupun dengan bangunan sederhana dari bahan kayu namun banyak di cintai oleh pendengarnya karena banyak membantu masyarakat dalam hal informasi dan menjadi teman hiburan saat beraktifitas maupun bersantai bersama keluarga.

Sekitar 10 orang Crew RPD yang bertugas saat itu baik dari pemerintahan maupun masyarakat, dengan Frekuensi yang dipergunakan AM dan SW1. Dengan jam siaran mulai dari pukul 18.00 – hingga pukul 23.00 Wita dikarenakan pada masa itu aliran listrik hanya pada malam hari.

Susah senang yang dihadapi oleh para penyiar akhirnya membuahkan hasil, dan pada tahun '80 an, nama radio di rubah menjadi RKPD (Radio Khusus Pemerintah Daerah), masa kepemimpinan Bupati Kotabaru N Sutejo dengan pimpinan

Radio Asmuni AS, yang mana beliau juga menjabat sebagai kepala Kantor Pasar saat itu.

Pasokan listrik dari PLN (Perusahaan Listrik Negara) saat itu sudah 24 jam hingga jam siar pun di tingkatkan dari pukul 08.00 – 12.00 Wita dan pukul 16.00 – 23.00 Wita, bahkan daya pancar RKPD saat itu bisa di dengar warga Indonesia yang ada di Negara tetangga Malaysia bahkan pendengar dari Amerika (USA) sampai mengirimkan surat.

Radio Khusus Pemerintah Daerah pun lebih dikenal masyarakat Sa-ijaan dan mempunyai tempat tersendiri dihati pendengarnya, karena padatnya acara dengan informasi yang diberikan kepada masyarakat.

Walaupun sudah mengalami kemajuan baik peralatan hingga sarana prasarannya ternyata pergantian pemimpin tidak menjamin 100 persen perubahan, terbukti pada era 1985 – 1990 kenyataan pahit harus dihadapi para penyiar RKPD, di sebabkan kurangnya perhatian hingga radio tersebut mati suri selama Lima tahun lamanya.

Hingga tahun 1990 masa kepemimpinan Bupati Kotabaru Tata M Anwar, dilakukan perubahan besar-besaran untuk sarana dan prasarana studio diantaranya, rehab gedung hingga fasilitas pemancar dengan menggunakan saluran AM dan FM.

Setelah sekian lama mati suri radio pemerintah kembali dihidupkan dan namanya pun diganti menjadi RSPD (Radio Siaran Pemerintah Daerah), dengan pimpinan radio saat itu Siswo Sugondo, hingga masa pergantian Bupati Kotabaru Syahrani Mataja. Bukan hanya nama radio saja yang dilakukan pergantian namun

lokasi Studio radio pun dipindahkan, yangmana awalnya berada di Jalan Pangeran Kesuma Negara pindah lokasi ke Jalan Sisingamangaraja dengan bangunan permanen dari beton.

Seiring waktu pergantian pimpinan radio kembali dilakukan dan H Mahmud Dimiyati dipercaya untuk mengelola operasional RSPD (Radio Siaran Pemerintah Daerah) yang juga sebagai Kepala Kantor Informasi Komunikasi (INKOM) dengan jam siar pukul 08.00 – 13.00 Wita, off air Satu jam. Dan kembali mengudara pukul 14.00 – 19.00 Wita.

Studio RSPD yang berlokasi di Jalan Sisingamangaraja ini pun menggunakan saluran AM.846 KHz dan FM.96,2 MHz, namun terbatasnya Crew radio saat itu dalam pengoperasian siaran karena berasal dari PNS (Pegawai Negeri Sipil) hingga tidak maksimal dalam menyampaikan informasi kepada masyarakat.

Mengatasi hal tersebut membuat pimpinan Radio H Mahmud Dimiyati saat itu mengambil tindakan dengan memberdayakan masyarakat untuk pengoperasiannya mengisi jam siaran untuk bisa memberikan informasi dan hiburan kepada masyarakat.

Pada saat itu sarana dan prasarana siaran yang digunakan hanya memakai Tape kaset pita untuk pemutaran lagu lagu juga rekaman. Walau pun dengan peralatan siaran seadanya namun RSPD (Radio Siaran Pemerintah Daerah) tetap berusaha memberikan hiburan dan informasi maksimal kepada warga Kotabaru.

Setiap kegiatan pemerintah daerah baik di ibukota kabupaten hingga pelosok kecamatan selalu disampaikan baik dengan peliputan secara langsung maupun

breaking news oleh Crew RSPD. Dan pada tahun 2002 untuk pertama kalinya RSPD melakukan peliputan secara langsung dari tanah suci Mekkah dan Madinah, untuk mengetahui keadaan masyarakat Kotabaru yang menunaikan ibadah haji secara langsung mulai keberangkatan hingga kembali ke tanah air (kampung halaman). Hal tersebut dilaporkan langsung oleh Bupati Kotabaru, Sjahrani Mataja saat itu.

Sekitar tahun 2005 perlahan namun pasti peralatan radio diperbaharui mulai dari perangkat lunak hingga perangkat keras siaran seperti, mixer, komputer, pemancar, dan mobil siaran lapangan (OB Van), bahkan daya pancar pun ditambah hingga 2000 watt dan bekerja di 102.0 FM, yang berada di transmisi RCTI Kotabaru. Dan jam siaran pun di tambah dari pukul, 06.00 – 24.00 Wita.

Memasuki era digital dan modern dengan keadaan bangunan dan ruang studio radio yang tidak begitu besar hingga tidak bisa mencukupi penambahan peralatan maupun ruangan kerja dan rekaman. Dan akhirnya pada tahun 2006, studio radio dipindahkan ke Jalan Jenderal Sudirman dengan bangunan yang layak bertingkat dua.

Hingga pada tahun 2007 pimpinan radio pun kembali berganti dari H Mahmud Dimiyati digantikan oleh Abdul Karim, yang mana juga sebagai Kepala Kantor Informasi Komunikasi dan Data Elektronik (INKOM DE), dan pada tahun itu pula nama radio dirubah oleh Bupati Kotabaru Sjahrani Mataja saat itu, yang asalnya dengan nama RSPD menjadi RGS (Radio Gema Saijaan) Kotabaru.

Sekitar dua tahun menjabat sebagai pimpinan radio, Abdul Karim kembali digantikan oleh H Mahmud Dimiyati tahun 2009 untuk memimpin radio oleh Bupati

Kotabaru, H Irhami Ridjani saat itu, dan RGS dibentuk menjadi Unit pelayanan terbatas (UPT) dan Kepala UPT RGS H Hadransyah, dibawah naungan Badan Komunikasi, Informasi Arsip dan Sandi Daerah (BAKIASDA).

Karena memasuki purna tugas sebagai PNS, H Mahmud Dimyati, selaku Kepala BAKIASDA dan penanggungjawab RGS digantikan oleh H Rizan Fachriansyah pada tahun 2011, dan pada tahun 2012, Sugian Noor menjadi Kepala BAKIASDA dan penanggungjawab RGS dan selang satu tahun Bupati Kotabaru, H Irhami Ridjani saat itu, menunjuk H Eko Suryadi WS, menggantikan Sugian Noor, pada tahun 2013 – 2014. Dan Kepala UPT RGS masih dipimpin oleh H Hadransyah.

Semasa pimpinan H Eko Suryadi WS, selaku Kepala BAKIASDA dan penanggungjawab RGS, penambahan peralatan siaran pun dilakukan yang tadinya hanya 2000 watt menjadi 3500 watt dengan frekuensi yang sama di 102,0 FM agar bisa memberikan informasi lebih luas lagi ke pelosok pedesaan.

Karena adanya perombakan struktur di Pemkab Kotabaru, Badan Komunikasi, Informasi Arsip dan Sandi Daerah (BAKIASDA) di lebur pada tahun 2015, masa kepemimpinan Bupati Kotabaru H Irhami Ridjani saat itu. Hingga Bidang Kominfo yang membawahi UPT Radio Gema Saijaan, Tabloid Swara Saijaan, dan Saijaan TV, digabung dengan Dinas Perhubungan dan menjadi Dinas Perhubungan Komunikasi dan Informasi (DISHUBKOMINFO), dibawah pimpinan Sugian Noor hingga sekarang.

Sekedar diketahui radio milik daerah ini mulai dari era '60 an mengudara belum memiliki Izin Siaran Radio (ISR), hal tersebut dikarenakan saat itu belum adanya Komisi Penyiaran Indonesia (KPI) yang mengatur tata tertib frekuensi siaran.

Namun seiring waktu, penataan frekuensi pun dilakukan oleh pihak KPI pusat maupun KPID di daerah seluruh Indonesia baik siaran publik oleh pemerintah maupun dari pihak swasta, dan pada tahun 2011 Radio Pemkab Kotabaru mulai melakukan kunjungan ke KPID Kalsel untuk mengetahui persyaratan untuk mendapatkan ISR tersebut agar keberadaan radio legal dan berbadan hukum.

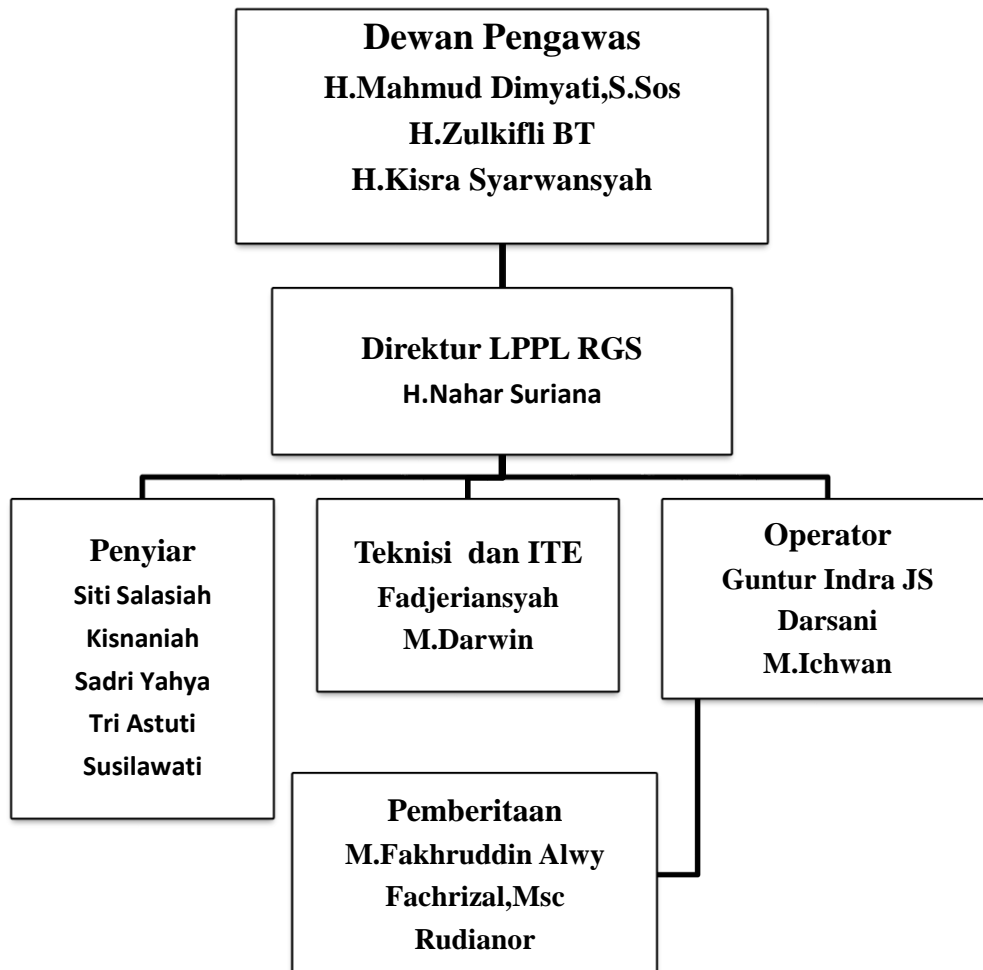
Satu tahun berselang tepatnya 2012, Radio Gema Saijaan (RGS) milik Pemkab Kotabaru, mulai melengkapi persyaratan izin siaran dan mengirimkan berkas ke KPID Kalsel untuk dilakukan proses. Dan memang cukup lama proses izin tersebut hingga 2013 baru mendapatkan respon dari pihak KPID kalsel.

Waktu terus berjalan, akhirnya tahun 2014 Izin Siaran Radio (ISR) sementara RGS 102.0 FM dikeluarkan oleh pihak Kementerian Komunikasi dan Informasi, setelah sebelumnya dilakukan Evaluasi Dengar Pendapat (EDP) oleh pihak KPI pusat maupun KPID Kalsel dengan Pemkab Kotabaru dan pengecekan langsung kelokasi oleh Balai Minitoring (Balmon) Banjarmasin.

Satu tahun setelah mendapatkan ISR sementara dan tahun 2015, Izin Siaran Radio (ISR) tetap untuk RGS pun dikeluarkan oleh pihak Kementerian Komunikasi dan Informasi RI, otomatis keberadaan radio milik Pemkab Kotabaru tersebut legal keberadaannya hingga sekarang. Namun diharuskan menjadi Lembaga Penyiaran Publik Lokal (LPPL) Radio Gema Saijaan Kotabaru.

## 2. Struktur Radio Gema Saijaan (RGS) 102 FM Kabupaten Kotabaru

### 4.1 Struktur Radio Gema Saijaan



### 3. Program Siaran Acara Lembaga Penyiaran Publik Lokal (LPPL) Radio

#### Gema Saijaan Kabupaten Kotabaru 102 FM

Tabel 4.1 Jadwal Program Siaran

*SENIN*

NO	WAKTU SIARAN	DURASI (MENIT)	ACARA	URAIAN	KET
1	05.55	5	Buka Siaran / On Air	Tune Buka Siaran (Lagu Indonesia Raya)	C/H
	06.00 06.30	30	Siraman Rohani Islam	Ceramah Agama Islam	C/H
	06.30 07.00	30	Musik Religi	Lagu-Lagu Islami	C
	07.00 08.00	60	Relay RRI Banjarmasin	Mereli Berita RRI Banjarmasin	C/H
	08.00 09.00	60	Musik Pengantar Kerja	Lagu-lagu Energik	H
	09.00 10.00	60	Gema Saijaan	Berita Daerah Kab.Kotabaru/Pengumuman Radio Gram dll	H
	10.00 11.00	60	Hallo Kotabaru	Talkshow dengan Narasumber yang Berkompeten	H
	11.00 12.00	60	Salam RGS	Request Lagu dan Salam-salam Melalui Sms	H
	12.00 12.30	30	Gema Saijaan	Berita Daerah Kab.Kotabaru/Pengumuman Radio Gram dll	H
	12.30 13.30	60	MPL (Musik Pelepas Lelah)	Lagu-lagu Kenangan /lama	H



				Pengantar Waktu Istirahat Siang	
	13.30 14.30	60	Serba Serbi RGS	Ragam Berita dan Informasi baik Dalam atau Luar Negeri	<b>H</b>
	14.30 16.30	90	DIGODA (Digoyang Dangdut)	Interaktif Telpon dan Request Khusus Lagu-lagu Dangdut	<b>H</b>
	16.00 16.30	30	Gema Saijaan	Berita Daerah Kab.Kotabaru/Pengumuman Radio Gram dll	<b>H</b>
	16.30 17.00	30	1001 Tips	Tips-tips Bermanfaat Dari Sumber media Cetak dan Online	<b>H</b>
	17.00 18.30	90	Siraman Rohani Islami	Ceramah Agama Islam/Pengajian Ayat Suci Alquran/Adzan Magrib	<b>C/H</b>
	18.30 19.30	60	Musik Religi	Lagu-lagu Islami	<b>C</b>
	19.30 20.00	30	Zona Lawas	Lagu-lagu Lawas Indonesia dan Mancanegara	<b>C</b>
	20.00 20.30	30	Relay RRI Banjarmasin	Mereli Berita RRI Banjarmasin	<b>H</b>
	20.30 22.00	90	WARNA (Wanita dan Ramaja )	Informasi Seputar Wanita dan Remaja	<b>H</b>
	22.00 24.00	120	Badundang Lagu Banua	Interaktif Via Telp+Berita	<b>H</b>

				Kebudayaan Banjar+Lagu Banjar	
	24.00		Tutup Siaran /Of Air (Lagu Nasional)		

**SELASA**

<b>NO</b>	<b>WAKTU SIARAN</b>	<b>DURASI (MENIT)</b>	<b>ACARA</b>	<b>URAIAN</b>	<b>KET</b>
2	05.55	5	Buka Siaran / On Air	Tune Buka Siaran (Lagu Indonesia Raya)	<b>C/H</b>
	06.00 06.30	30	Siraman Rohani Islam	Ceramah Agama Islam	<b>C/H</b>
	06.30 07.00	30	Musik Religi	Lagu-Lagu Islami	<b>C</b>
	07.00 08.00	60	Relay RRI Banjarmasin	Mereli Berita RRI Banjarmasin	<b>C/H</b>
	08.00 09.00	60	Musik Pengantar Kerja	Lagu-lagu Energik	<b>H</b>
	09.00 10.00	60	Gema Saijaan	Berita Daerah Kab.Kotabaru/Pengumuman Radio Gram dll	<b>H</b>
	10.00 11.00	60	Baelangan	Talkshow dalam Bahasa Banjar dengan Topik Terhangat melibatkan Narasumber	<b>H</b>
	11.00 12.00	60	Salam RGS	Request Lagu dan Salam-salam Melalui Sms	<b>H</b>
	12.00 12.30	30	Gema Saijaan	Berita Daerah Kab.Kotabaru/Pengumuman Radio	<b>H</b>

				Gram dll	
	12.30 13.30	60	MPL (Musik Pelepas Lelah)	Lagu-lagu Kenangan /lama Pengantar Waktu Istirahat Siang	<b>H</b>
	13.30 14.30	60	Selayang Pandang	Informasi Profil/ciri khas tertentu suatu daerah	<b>H</b>
	14.30 16.30	90	DIGODA (Digoyang Dangdut)	Interaktif Telpon dan Request Khusus Lagu-lagu Dangdut	<b>H</b>
	16.00 16.30	30	Gema Saijaan	Berita Daerah Kab.Kotabaru/Pengumuman Radio Gram dll	<b>H</b>
	16.30 17.00	30	1001 Tips	Tips-tips Bermanfaat Dari Sumber media Cetak dan Online	<b>H</b>
	17.00 18.30	90	Siraman Rohani Islami	Ceramah Agama Islam/Pengajian Ayat Suci Alquran/Adzan Magrib	<b>C/H</b>
	18.30 19.30	60	Musik Religi	Lagu-lagu Islami	<b>C</b>
	19.30 20.00	30	Zona Dangdut	Lagu-lagu Dangdut	<b>C</b>
	20.00 20.30	30	Relay RRI Banjarmasin	Mereli Berita RRI Banjarmasin	<b>H</b>
	20.30 22.00	90	RGS Menyapa	Interaksi Telpon/Sms Tips-tips Keluarga	<b>H</b>

	22.00 24.00	120	Simponi Malam	Lagu Slow Indonesia dan Manca (Musik Pengantar Tidur)	<b>H</b>
	24.00		Tutup Siaran /Of Air (Lagu Nasional)		

**RABU**

<b>NO</b>	<b>WAKTU SIARAN</b>	<b>DURASI (MENIT)</b>	<b>ACARA</b>	<b>URAIAN</b>	<b>KET</b>
3	05.55	5	Buka Siaran / On Air	Tune Buka Siaran (Lagu Indonesia Raya)	<b>C/H</b>
	06.00 06.30	30	Siraman Rohani Islam	Ceramah Agama Islam	<b>C/H</b>
	06.30 07.00	30	Musik Religi	Lagu-Lagu Islami	<b>C</b>
	07.00 08.00	60	Relay RRI Banjarmasin	Mereli Berita RRI Banjarmasin	<b>C/H</b>
	08.00 09.00	60	Musik Pengantar Kerja	Lagu-lagu Energik	<b>H</b>
	09.00 10.00	60	Gema Saijaan	Berita Daerah Kab.Kotabaru/Pengumuman Radio Gram dll	<b>H</b>
	10.00 11.00	60	Sebaiknya Anda Tahu	Informasi/Berita Unik dan Menarik	<b>H</b>
	11.00 12.00	60	Salam RGS	Request Lagu dan Salam-salam Melalui Sms	<b>H</b>
	12.00 12.30	30	Gema Saijaan	Berita Daerah Kab.Kotabaru/Pengumuman Radio Gram dll	<b>H</b>

	12.30 13.30	60	MPL (Musik Pelepas Lelah)	Lagu-lagu Kenangan /lama Pengantar Waktu Istirahat Siang	<b>H</b>
	13.30 14.30	60	Serba Serbi RGS	Ragam Berita dan Informasi baik Dalam atau Luar Negeri	<b>H</b>
	14.30 16.30	90	DIGODA (Digoyang Dangdut)	Interaktif Telpon dan Request Khusus Lagu-lagu Dangdut	<b>H</b>
	16.00 16.30	30	Gema Saijaan	Berita Daerah Kab.Kotabaru/Pengumuman Radio Gram dll	<b>H</b>
	16.30 17.00	30	1001 Tips	Tips-tips Bermanfaat Dari Sumber media Cetak dan Online	<b>H</b>
	17.00 18.30	90	Siraman Rohani Islami	Ceramah Agama Islam/Pengajian Ayat Suci Alquran/Adzan Magrib	<b>C/H</b>
	18.30 19.00	60	Musik Religi	Lagu-lagu Islami	<b>C</b>
	19.00 20.00	30	Zona Banjar	Lagu-lagu Banjar	<b>C</b>
	20.00 20.30	30	Relay RRI Banjarmasin	Mereli Berita RRI Banjarmasin	<b>H</b>
	20.30 22.00	90	Sepanjang Jalan Kenangan/History	Lagu-lagu kenangan / Informasi Sejarah Populer	<b>H</b>

	22.00 24.00	120	RGS Berdangdut	Online Telp+ Lagu Dangdut	<b>H</b>
	24.00		Tutup Siaran /Of Air (Lagu Nasional)		

**KAMIS**

<b>NO</b>	<b>WAKTU SIARAN</b>	<b>DURASI (MENIT)</b>	<b>ACARA</b>	<b>URAIAN</b>	<b>KET</b>
4	05.55	5	Buka Siaran / On Air	Tune Buka Siaran (Lagu Indonesia Raya)	<b>C/H</b>
	06.00 06.30	30	Siraman Rohani Islam	Ceramah Agama Islam	<b>C/H</b>
	06.30 07.00	30	Musik Religi	Lagu-Lagu Islami	<b>C</b>
	07.00 08.00	60	Relay RRI Banjarmasin	Mereli Berita RRI Banjarmasin	<b>C/H</b>
	08.00 09.00	60	Musik Pengantar Kerja	Lagu-lagu Energik	<b>H</b>
	09.00 10.00	60	Gema Saijaan	Berita Daerah Kab.Kotabar u/Pengumum an Radio Gram dll	<b>H</b>
	10.00 11.00	60	Dapur Kita	Resep-resep Masakan	<b>H</b>
	11.00 12.00	60	Salam RGS	Request Lagu dan Salam- salam Melalui Sms	<b>H</b>
	12.00 12.30	30	Gema Saijaan	Berita Daerah Kab.Kotabar u/Pengumum an Radio Gram dll	<b>H</b>
	12.30 13.30	60	MPL (Musik Pelepas Lelah)	Lagu-lagu Kenangan /lama Pengantar	<b>H</b>

				Waktu Istirahat Siang	
	13.30 14.30	60	Serba Serbi RGS	Ragam Berita dan Informasi baik Dalam atau Luar Negeri	<b>H</b>
	14.30 16.00	90	DIGODA (Digoyang Dangdut)	Interaktif Telpon dan Request Khusus Lagu-lagu Dangdut	<b>H</b>
	16.00 17.00	60	Rumah Panggung Kai Lantur	Obrolan Berbahasa Banjar	<b>H</b>
	17.00 18.30	90	Siraman Rohani Islami	Ceramah Agama Islam/Pengajian Ayat Suci Alquran/Adzan Magrib	<b>C/H</b>
	18.30 20.00	60	Irama Qasidah	Lagu-lagu Qasidah	<b>C</b>
	20.00 20.30	30	Relay RRI Banjarmasin	Mereli Berita RRI Banjarmasin	<b>C</b>
	20.30 22.00	120	Maulid Habsyi	Syair-syair Maulid Habsyi	<b>H</b>
	22.30 24.00	90	Siraman Rohani Islam	Ceramah Agama Islam	<b>H</b>
	24.00		Tutup Siaran /Of Air (Lagu Nasional)		

**JUMAT**

<b>NO</b>	<b>WAKTU SIARAN</b>	<b>DURASI (MENIT)</b>	<b>ACARA</b>	<b>URAIAN</b>	<b>KET</b>
5	05.55	5	Buka Siaran / On Air	Tune Buka Siaran (Lagu Indonesia Raya)	<b>C/H</b>
	06.00 06.30	30	Siraman Rohani Islam	Ceramah Agama Islam	<b>C/H</b>
	06.30 07.00	30	Musik Religi	Lagu-Lagu Islami	<b>C</b>
	07.00 08.00	60	Relay RRI Banjarmasin	Mereli Berita RRI Banjarmasin	<b>C/H</b>
	08.00 09.00	60	Musik Pengantar Kerja	Lagu-lagu Energik	<b>H</b>
	09.00 10.00	60	Gema Saijaan	Berita Daerah Kab.Kotabaru/Pengumuman Radio Gram dll	<b>H</b>
	10.00 11.00	60	Kotabaru Sehat	Talkshow Masalah Kesehatan	<b>H</b>
	11.00 12.30	60	Siraman Rohani Islam/Pengajian Ayat-ayat Suci Alquran/Adzan Jumat	Ceramah Agama Islam/Pengajian Ayat-ayat Suci Alquran/Adzan Jumat	<b>H</b>
	12.30 13.00	30	Musik Religi	Lagu-lagu Islami	<b>H</b>
	13.00 14.30	60	MPL (Musik Pelepas Lelah)	Lagu-lagu Kenangan /lama Pengantar Waktu Istirahat Siang	<b>H</b>
	14.30 15.30	90	History	Berita/Informasi Sejarah-sejarah Populer	<b>H</b>



	16.00 17.00	60	Syair Berlagu	Pembacaan Syair-syair Sejarah – sejarah Islam dengan Lantunan Bernada	<b>H</b>
	17.00 18.30	30		Berita Daerah Kab.Kotabaru/Pengumuman Radio Gram dll	<b>H</b>
	17.00 18.30	90	Siraman Rohani Islami	Ceramah Agama Islam/Pengajian Ayat Suci Alquran/Adzan Magrib	<b>C/H</b>
	18.30 19.30	60	Musik Religi	Lagu-lagu Islami	<b>C</b>
	19.30 20.00	30	Zona Banjar	Lagu-lagu Banjar	<b>C</b>
	20.00 20.30	30	Relay RRI Banjarmasin	Mereli Berita RRI Banjarmasin	<b>H</b>
	20.30 22.00	90	Kotabaru Dalam Sepekan	Rangkuman Berita-berita Kab.Kotabaru dalam seminggu	<b>H</b>
	22.00 24.00	120	Lintas Kecamatan	Interaktif Telpon informasi pendengar yang ada di Kecamatan -2 Kab.Kotabaru diselingi dengan Lagu-lagu Pop Indonesia Lawas	<b>H</b>
	24.00		Tutup Siaran /Of Air (Lagu Nasional)		

**SABTU**

<b>NO</b>	<b>WAKTU SIARAN</b>	<b>DURASI (MENIT)</b>	<b>ACARA</b>	<b>URAIAN</b>	<b>KET</b>
6	05.55	5	Buka Siaran / On Air	Tune Buka Siaran (Lagu Indonesia Raya)	<b>C/H</b>
	06.00 06.30	30	Siraman Rohani Islam	Ceramah Agama Islam	<b>C/H</b>
	06.30 07.00	30	Musik Religi	Lagu-Lagu Islami	<b>C</b>
	07.00 08.00	60	Relay RRI Banjarmasin	Mereli Berita RRI Banjarmasin	<b>C/H</b>
	08.00 09.00	60	Musik Pengantar Kerja	Lagu-lagu Energik	<b>H</b>
	09.00 10.00	60	Gema Saijaan	Berita Daerah Kab.Kotabaru/Pengumuman Radio Gram dll	<b>H</b>
	10.00 11.00	60	Zona Anak	Lagu-lagu Anak Nusantara	<b>H</b>
	11.00 12.00	60	Salam RGS	Request Lagu dan Salam-salam Melalui Sms	<b>H</b>
	12.00 12.30	30	Gema Saijaan	Berita Daerah Kab.Kotabaru/Pengumuman Radio Gram dll	<b>H</b>
	12.30 14.00	60	MPL (Musik Pelepas Lelah)	Lagu-lagu Kenangan /lama Pengantar Waktu Istirahat Siang	<b>H</b>
	14.00 15.00	60	Zona Dangdut	Lagu-lagu Dangdut	<b>C</b>
	15.00 16.30	60	Sport Time	Berita Olahraga dari	<b>H</b>

				Dalam atau Luar Negeri	
	16.30 17.00	30	MPI (Musik Pop Indonesia)	Lagu-lagu Pop Indonesia Terbaru	<b>H</b>
	17.00 18.30	90	Siraman Rohani Islami	Ceramah Agama Islam/Pengajian Ayat Suci Alquran/Adzan Magrib	<b>C/H</b>
	18.30 19.30	60	Musik Religi	Lagu-lagu Islami	<b>C</b>
	19.30 20.00	30	RGS Nonstop	Lagu-lagu House Musik	<b>C</b>
	20.00 20.30	30	Relay RRI Banjarmasin	Mereli Berita RRI Banjarmasin	<b>H</b>
	20.30 22.00	90	KAMU (Khusus Ajang Muda)	Sajian Khusus Anak muda, Mengenai Pelajaran, Prestasi, dll	<b>H</b>
	22.00 24.00	120	Musik Malam Minggu (M Three)		<b>H</b>
	24.00		Tutup Siaran /Of Air (Lagu Nasional)		

### MINGGU

<b>NO</b>	<b>WAKTU SIARAN</b>	<b>DURASI (MENIT)</b>	<b>ACARA</b>	<b>URAIAN</b>	<b>KET</b>
7	05.55	5	Buka Siaran / On Air	Tune Buka Siaran (Lagu Indonesia Raya)	<b>C/H</b>
	06.00 06.30	30	Siraman Rohani Islam	Ceramah Agama Islam	<b>C/H</b>
	06.30 07.00	30	Musik Religi	Lagu-Lagu Islami	<b>C</b>

	07.00 08.00	60	Relay RRI Banjarmasin	Mereli Berita RRI Banjarmasin	<b>C/H</b>
	08.00 09.00	60	KOMPILASI	Informasi Film-film dan Lagu-lagu Terbaru	<b>H</b>
	09.00 10.00	60	Gema Saijaan	Berita Daerah Kab.Kotabar u/Pengumum an Radio Gram dll	<b>H</b>
	10.00 11.00	60	Zona Anak	Lagu-lagu Anak Nusantara	<b>H</b>
	11.00 12.00	60	Salam RGS	Request Lagu dan Salam- salam Melalui Sms	<b>H</b>
	12.00 12.30	30	Gema Saijaan	Berita Daerah Kab.Kotabar u/Pengumum an Radio Gram dll	<b>H</b>
	12.30 13.30	60	Zona Dangdut	Lagu-lagu Dangdut	<b>H</b>
	13.30 14.30	60	Zodiak Minggu Ini	Ramalan Bintang /Hosroskop Mingguan	<b>H</b>
	14.30 16.30	90	Dunia Dongeng	Menyampaik an Cerita- cerita Dongeng	<b>H</b>
	16.00 16.30	30	Gema Saijaan	Berita Daerah Kab.Kotabar u/Pengumum an Radio Gram dll	<b>H</b>
	16.30 17.00	30	MPI (Musik Pop Indonesia)	Lagu-lagu Pop Indonesia Terbaru	<b>H</b>
	17.00 18.30	90	Siraman Rohani Islam	Ceramah Agama Islam/Pengaji	<b>C/H</b>

				an Ayat Suci Alquran/Adzan Magrib	
	18.30 19.30	60	Musik Religi	Lagu-lagu Islami	<b>C</b>
	19.30 20.00	30	Zona Nusantara	Lagu-Lagu Daerah Nusantara	<b>C</b>
	20.00 20.30	30	Relay RRI Banjarmasin	Mereli Berita RRI Banjarmasin	<b>H</b>
	20.30 22.00	90	Top Hits RGS	10 Lagu Terpopuler Mingguan	<b>H</b>
	22.00 24.00	120	Gado-Gado RGS	Online Telp+Lagu Campuran (Karaoke+Kata Mutiara+Puisi dll)	<b>H</b>
	24.00		Tutup Siaran /Of Air (Lagu Nasional)		

**Keterangan :**

C / Caset

H / Hidup

#### **4. Profil Program Siaran Radio Gema Saijaan (RGS) Kabupaten Kotabaru**

##### **1) Siraman Rohani Islam**

Program siraman rohani agama Islam playback ceramah -ceramah agama oleh ustadz ternama baik di daerah maupun nasional, seperti Ustadz H. A. Bakhri, KH. Zaini Abdul Gani dan lain-lain.

Materi Program :Keagamaan

Target Audience :Umum

##### **2) Pengajian Ayat Suci Alqur'an**

Playback pengajian ayat-ayat suci al-qur'an menantikan adzan Magrib

Materi Program : Keagamaan

Target audience : Umum

##### **3) Musik Religi**

Playback Lagu-lagu Islami, seperti kasidah dan lainnya sebagai menunggu waktu rellay Berita RRI Banjarmasin

Materi Program : Keagamaan

Target Audience : Umum

##### **4) Berita RRI Banjarmasin**

Siaran berita-berita daerah Kalimantan Selatan dan Nasional Rellay dari RRI Banjarmasin Pro 1 dan Pro 3.

Materi Program : Berita

Target Audience : Umum

### **5) Musik Pengantar Kerja**

Program Acara yang hadir setiap hari kerja dengan playback lagu enerjik untuk menemani pendengar mengawali aktifitas diselingi dengan informasi Lalulintas,Kebersihan,Kesehatan.

Materi Program : Informasi

Target Audience ;Umum

### **6) 1001 Tips**

Kumpulan tips-tips bermanfaat dari sumber media cetak dan online yang selalu di update

Materi Program : Informasi

Target Audience ;Umum

### **7) Gema Saijaan**

Kumpulan dari berita daerah Kabupaten Kotabaru dan ruang informasi pengumuman/pemberitahuan yang berasal dari instansi atau dari pihak lain seperti pengumuman dari instansi pemerintah, berita orang hilang, barang tercecer dan lain sebagainya.

Materi Program : Berita/Informasi

Target Audience : Umum

### **8) Hallo Kotabaru**

Program Acara Talkshow dengan nara sumber yang berkompeten dengan topik pembahasan, baik dari instansi pemerintah atau dari unsur masyarakat.

Materi Program : Berita/Talkshow

Target Audience : Umum

### **9) Baelangan**

Talkshow berlatar belakang Budaya dan berbahasa daerah/bahasa banjar dengan materi kejadian yang sedang hangat berlangsung dimasyarakat dengan sumber terpercaya.

Materi Program : Budaya

Target Audience : Umum

### **10) Dapur Kita**

Info dan tips-tips aneka resep masakan, sumber dari media cetak dan online.

Materi Program : Informasi

Target Audience : Ibu-ibu/Dewasa

### **11) Salam RGS**

Program request musik dan salam-salam melalui sms yang selalu ditunggu-tunggu pendengar Radio Gema Sa-ijaan.

Materi Program : Hiburan



Target Audience : Umum

### **12) Warna (wanita dan Remaja)**

Program acara yang format untuk wanita dan remaja dengan menyampaikan tips-tips atau informasi seputar wanita dan remaja yang dikemas dengan gaya santai.

Materi Program : Informasi

Target Audience : Wanita/Remaja Putri

### **13) KAMU (Khusus Ajang Muda) Sa-ijaan**

Program Acara Sajian Khusus untuk Kawula Muda Kab.Kotabaru yang mengungkap informasi dan pergaulan remaja yang menyangkut sekolah,prestasi,pelajaran dll.

Materi Program : Pendidikan

Target Audience : Remaja/Pelajar

### **14) History**

Program acara yang memberikan informasi tentang sejarah-sejarah yang populer baik masa kini maupun tempo dulu.

Materi Program :Pendidikan

Target Audience : Umum

### **15) Digoda (Digoyang Dangdut)**

Program acara interaktif online telpon dengan pendengar dan request khusus lagu- lagu dangdut.

Materi Program : Hiburan

Target Audience : Umum

### **16) Musik Malam Minggu**

Program acara mengisi suasana malam mingguan pendengar setia Radio Gema Saijaan, online Telpon interaktif dengan pendengar dengan permintaan lagu- lagu teranyar.

Materi Program : Hiburan

Target Audience : Umum

### **17) MPI (Musik Pop Indonesia)**

Playback Lagu-lagu Pop Indonesia Terbaru

Materi Program : Hiburan

Target Audience : Umum

### **18) Kompilasi**

Ulasan informasi film-film dan lagu-lagu terbaru yang sedang ngetrend.

Materi Program : Informasi

Target Audience : Umum

### **19) Zona Lawas**

Lagu-lagu lawas indonesia dan mancanegara.

Materi Program : Hiburan

Target Audience : Umum

### **20) Simponi Malam**

Playback lagu-lagu slow Pop Indonesia atau Mancanegara sebagai pengantar istirahat malam/tidur.

Materi Program : Hiburan

Target Audience : Umum

### **21) Zona Nusantara**

Playback lagu-lagu daerah nusantara.

Materi Program : Budaya

Target Audience : Umum

### **22) Kotabaru Dalam Sepekan**

Kumpulan Berita-berita lokal Kabupaten Kotabaru selama seminggu.

Materi Program : Berita/Informasi

Target Audience : Umum

### **23) Sepanjang Jalan Kenangan**

Interaktif melalui telepon bersama pendengar ulasan lagu-lagu kenangan tempo dulu.

Materi Program : Hiburan

Target Audience : Umum

#### **24) RGS Berdangdut**

Online Interaktif melalui telepon khusus lagu-lagu dangdut.

Materi Program : Hiburan

Target Audience : Umum

#### **25) Rumah Panggung Kai Lantur**

Kisah-kisah sosial, kemasyarakatan, pemerintahan khususnya Kabupaten Kotabaru, dengan berbahasa pengantar bahasa banjar.

Materi Program : Budaya

Target Audience : Umum

#### **26) Maulid Habsy**

Playback syair-syair maulid habsyi.

Materi Program : Keagamaan

Target Audience : Umum

#### **27) Kotabaru Sehat**

Talkshow dan Interaktif telpon membahas pendengar dengan Praktisi Kesehatan masalah kesehatan yang melibatkan

Materi Program : Pendidikan

Target Audience : Umum

### **28) RGS Nonstop**

Jam khusus Playback House Musik Malam Minggu

Materi Program : Hiburan

Target Audience : Umum

### **29) Zona Banjar**

Playback lagu-lagu banjar.

Materi Program : Budaya

Target Audience : Umum

### **30) Irama Qasidah**

Lagu-lagu berirama qasida

Materi Program : Keagamaan

Target Audience : Umum

### **31) Zodiak Minggu ini**

Membacakan ramalan bintang para Pendengar Setia Radio Gema Saijaan sambil mendengarkan lagu-lagu Indonesia dan Mancanegara

Materi Program : Hiburan

Target Audience : Remaja/Dewasa

### **32) Zona Anak**

Program Mingguan Khusus anak-anak dengan informasi dunia pengetahuan dan Playback lagu anak-anak Nusantara.

Materi Program : Pendidikan

Target Audience : Anak-anak

### **33) Zona Dangdut**

Satu jam khusus playback lagu-lagu dangdut

Materi Program : Hiburan

Target Audience : Umum

### **34) Syair Berlagu**

Pembacaan kisah sejarah Islam menggunakan bahasa banjar dan bernada.

Materi Program : Budaya

Target Audienc : Umum

### **35) Lintas Kecamatan**

Online telepon Informasi-informasi kecamatan yang diberitakan langsung oleh pendengar yang ada dikecamatan.

Materi Program : Berita/Informasi

Target Audience : Umum

### **36) Dunia Dongeng**

Membacakan/menceritakan tentang sesuatu Cerita Dongeng anak dengan berbagai macam cerita yang disampaikan.

Materi Program : Pendidikan

Target Audience : Anak-anak

### **37) Sport Time**

Berita olahraga lokal Kab. Kotabaru, Kalsel dan Nasional. Sumber berita dari media cetak dan online.

Materi Program : Berita

Target Audience : Umum

### **38) Top Hits RGS**

Menginformasikan 10 lagu-lagu Indonesia terbaru yang sering direquest oleh Pendengar Setia Radio Gema Saijaan selama 1 minggu terakhir.

Materi Program : Hiburan

Target Audience : Umum

### **39) Gado-Gado RGS**

Interaktif online telepon dengan penggemar,request lagu campuran, karaoke dan Puisi-puisi ungkapan hati pendengar.

Materi Program : Hiburan

Target Audience : Umum

## **5. Program Acara Periodik Radio Gema Saijaan (RGS) Kabupaten Kotabaru**

### **1) Siaran Langsung Haji**

Siaran langsung haji disiarkan dari Arab Saudi dari pemberangkatan sampai dengan pemulangan setiap hari dari pukul 21.00-22.30 (90 menit) selama 42 hari, khusus Info Jama'ah haji Kabupaten Kotabaru. Koresponden dari Kantor Kementerian Agama Kabupaten Kotabaru/Tim Panitia Haji Daerah yang ditunjuk.

### **2) Siaran Khusus Ramadhan**

Siaran khusus bulan ramadhan yang diisi dengan Tadarus Alqur-an, Bagarakan Sahur dan Ceramah Makna Ramadhan dari Pukul 24.00 sampai dengan jam 06.00 pagi.

### **3) Siaran Langsung MTQ**

Siaran langasung Musabaqah Tilawatil Qur'an (MTQ) tingkat Kecamatan, tingkat kabupaten dan tingkat provinsi secara periodik.

### **4) Siaran Langsung Even Pemerintahan Daerah**

Siaran Langsung seperti Pelantikan Pejabat, Rapat Paripurna DPRD, Kegiatan Bupati, Kegiatan PKK dan Organisasi lainnya, even acara peringatan hari-hari besar Nasional seperti 17 Agustus, Kebangkitan Nasional, Hari Pendidikan Nasional dan lain sebagainya.



## B. Segmentasi Target Pendengar

Bedasarkan Estimasi Manajemen maka di identifikasikan pendengar sebagai berikut :

### 1. Identifikasi Pendengar Berdasarkan Usia

**Tabel 4.2 Identifikasi Pendengar Berdasarkan Usia**

No	Usia	Persentase	Keterangan
1	Dibawah 15 tahun	10%	-
2	15 s/d 24 tahun	10%	-
3	25 s/d 29 tahun	15%	-
4	30 s/d 34 tahun	15 %	-
5	35 s/d 39 tahun	15%	-
6	40 s/d 50 tahun	15%	-
7	Diatas 50 tahun	10%	-
<b>Total</b>		<b>100%</b>	-

### 2. Identifikasi Pendengar Berdasarkan Jenis Kelamin

**Table 4.3 Identifikasi Pendengar Berdasarkan Jenis Kelamin**

No	Jenis Kelamin	Persentase	Keterangan
1	Pria	60%	-
2	Wanita	40%	-

### 3. Identifikasi Pendengar Berdasarkan Tingkat Pendidikan

**Table 4.4 Identifikasi Pendengar Berdasarkan Tingkat Pendidikan**

No	Tingkat Pendidikan	Persentase	Keterangan
1	Tidak Tamat SD	10%	-
2	Tamat SD	10%	-
3	Tamat SMP	15%	-
4	Tamat SMA	25%	-
5	Akademi	25%	-
6	Perguruan Tinggi	15%	-
<b>Total</b>		<b>100%</b>	-

### 4. Identifikasi Pendengar Berdasarkan Pekerjaan

**Table 4.5 Identifikasi Pendengar Berdasarkan Pekerjaan**

No	Pekerjaan	Persentase	Keterangan
1	PNS/TNI/POLRI	25%	-
2	Pegawai Swasta	10%	-
3	Wiraswasta	5%	-
4	Pensiunan	10%	-
5	Pelajar	10%	-
6	Mahasiswa	10%	-
7	Ibu Rumah Tangga	10%	-
8	Lainnya	10%	-
9	Tidak Bekerja	10%	-
<b>Total</b>		<b>100%</b>	-

### **C. Format Siaran Radio Gema Saijaan (RGS) Kabupaten Kotabaru**

Keberadaan Lembaga Penyiaran Publik Lokal (LPPL) Radio Gema Sa-ijaan dimaksudkan untuk melaksanakan visi dan misi yang telah dicanangkan sebelumnya yakni menyampaikan informasi dan hiburan pada masyarakat disamping juga menyebarluaskan informasi pembangunan daerah khususnya di Kabupaten Kotabaru. Penyebaran informasi ini terkait tentang kehidupan sosial masyarakat, budaya, politik dan ekonomi.

Berdasarkan hal tersebut maka pola siaran Radio Gema Sa-ijaan yang digunakan berpola umum. Tentunya ini berdasarkan pada pengalaman sumber daya manusianya yang masih belum begitu bisa maksimal. Namun demikian, berbagai kekurangan yang ada secara terus menerus dilakukan pembenahan baik secara internal maupun eksternal. Pemahaman terhadap pola siaran yang telah dijalankan secara berkelanjutan terus diberikan pemahaman yang lebih luas terutama pada pola siaran yang bersifat informatif. Sehingga dapat memberikan informasi dan pemahaman yang lebih luas lagi kepada publik.

Dalam perjalanannya sajian-sajian acara yang muncul di Radio Gema Sa-ijaan terpolarisasi sehingga dengan sendirinya sehingga muncullah acara yang betul-betul menjadi unggulan seperti Gado-gado RGS, Singgah di lanting, RGS berdangdut, Info Media, Siaran Langsung Haji dari Mekkah untuk acara tahunan, Siaran Langsung Haji ini sudah berjalan lebih 10 tahun. Acara-acara tersebut diatas dinilai telah memenuhi kebutuhan pendengar, meski jauh dari sempurna namun acara tersebut selalu mendapat respon dari audience.

Sejak awal kehadiran LPPL Gema Sa-ijaan di Bumi Sa-ijaan, segmentasi pendengar yang menjadi sasaran selalu menjadi hal yang utama. Sebab disadari oleh pengelola tanpa pendengar apalah artinya bagi sebuah media terlebih itu media radio Gema Sa-ijaan, oleh karena itu setiap program acara yang telah memiliki segmentasi pendengar masing-masing agar selalu menjaga mutu dan kualitas siarannya.

### 1. Identifikasi Waktu dan Format Siaran

**Table 4.6 Identifikasi Waktu dan Format Siaran**

<b>1</b>	<b>Waktu Siaran</b>	<b>1. Pada Hari Kerja</b>		<b>Pukul 05.55 s/d 24.00 Wita</b>
		<b>2. Pada Hari Libur</b>		<b>Pukul 05.55 s/d 24.00 Wita</b>
		<b>3. Periodik (Siaran Langsung)</b>		<b>Sesuai Jadwal Acara</b>
<b>2</b>	<b>Format Siaran</b>	<b>• Umum</b>	<b>• Berita</b>	<b>• Musik</b>
		<b>• Dakwah</b>	<b>• Olahraga</b>	<b>• Lainnya</b>
<b>3</b>	<b>Persentase Siaran</b>	<b>Lokal 80%</b>		<b>Asing 20%</b>

#### D. Komposisi Siaran

**Table 4.7 Komposisi Siaran**

No	Kegiatan Dan Waktu Siaran	Jumlah Jam Siaran		Keterangan
		Perhari	Perbulan	
1	Rutin, Pukul 05.55 s/d 24.00 WIB	18 Jam	540 Jam	-
<b>Jumlah jam</b>		<b>18 Jam</b>	<b>540 Jam</b>	-

#### 1. Persentase Kategori Mata Acara

**Table 4.8 Persentase Kategori Mata Acara**

No	Kategori Mata Acara	Presentase	Keterangan
1	Berita	20,31%	-
2	Informasi	15,13%	-
3	Pendidikan Dan Kebudayaan	10,75%	-
4	Agama	23,69%	-
5	Olahraga	0,80%	-
6	Liburan Dan Musik	24,33%	-
7	Acara Penunjang/Layanan Masyarakat	5%	-
<b>Total</b>		<b>100%</b>	-

### E. Sumber Materi Siaran

**Table 4.9 Sumber Materi Siaran**

<b>Persentase Materi Acara Siaran</b>	<b>a. Lokal</b>	<b>80%</b>
	<b>b. Asing</b>	<b>20%</b>
	<b>JUMLAH</b>	<b>100%</b>

<b>Sumber Materi Acara Siaran</b>	<b>a. Inhouse Production (alat,SDM,dan Biaya ditanggung sendiri)</b>	<b>70%</b>
	<b>b. akuisisi (Membeli produk dari dalam maupun luar negeri)</b>	<b>30%</b>
	<b>c. Kerjasama (Program,revenue,sharing, antar negara)</b>	<b>-</b>
	<b>JUMLAH</b>	<b>100%</b>

### D. Karakteristik Subjek Penelitian

Untuk mendapatkan data-data yang dibutuhkan,penulis melakukan wawancara dengan para penyiar dan teknisi Radio Gema Saijaan Kabupaten Kotabaru yang terdiri dari 2 orang penyiar dan 1 orang teknisi. Adapun rincian narasumber yang diwawancarai dapat dilihat pada daftar table sebagai berikut

**Table 4.10 Subjek Penelitian**

<b>No</b>	<b>Nama</b>	<b>Jabatan</b>
1	Kisnaniah S.Pd	Penyiar Radio Gema Saijaan Kabupaten Kotabaru
2	Siti Salasiah	Penyiar Radio Gema Saijaan Kabupaten Kotabaru

3	Fadjeriansyah	Teknisi Radio Gema Saijaan Kabupaten Kotabaru
---	---------------	--

## E. Pembahasan

### 1. Penyampaian Pesan-Pesan Dakwah Di Radio Gema Saijaan Kabupaten Kotabaru

Berdasarkan data yang diperoleh melalui wawancara, observasi, serta dokumenter di Radio Gema Saijaan Kabupaten Kotabaru menunjukkan bahwa program siaran yang ada di Radio Gema Saijaan berjumlah sebanyak 39 program dalam acara sehari-seharinya dengan 6 program diantaranya adalah program acara keislaman seperti Siraman Rohani Islam, Pengajian Ayat Suci Alquran, Musik Religi, Maulid Habsyi, Irama Qasidah, dan Syair Berlagu.

Selain itu Radio Gema Saijaan Kabupaten Kotabaru juga mempunyai program acara periodik. Dalam Kamus Besar Bahasa Indonesia Periodik diartikan sebagai berkala.<sup>37</sup> Sehingga dapat didefinisikan bahwasanya program acara periodik adalah suatu program acara yang dilakukan menurut periode tertentu dan muncul ataupun terjadi dalam selang waktu yang tetap. Adapun program acara periodik keislaman yang ada Di Radio Gema Saijaan Kabupaten Kotabaru diantaranya adalah Siaran Langsung Haji, Siaran Khusus Ramadhan, Siaran Langsung MTQ.

Penyampaian pesan-pesan dakwah di Radio Gema Saijaan Kabupaten Kotabaru dikemas dalam sejumlah program acara keislaman tersebut yang

<sup>37</sup> Marcos Moshinsky, *Kamus Besar Bahasa Indonesia, Nucl. Phys.*, 1959, XIII.

disampaikan secara langsung dan tidak langsung kepada masyarakat. Adapun sejumlah program acara keislaman tersebut diantaranya :

1) Siraman Rohani Islam

Program Siaran Siraman Rohani Islam ini merupakan sebuah program acara yang diisi dengan ceramah-ceramah dakwah Islam oleh Ustadz-ustadz ternama baik di daerah maupun nasional. Acara Siraman Rohani Islam ini biasa disiarkan secara langsung namun terkadang tidak menutup kemungkinan juga disiarkan secara tidak langsung dengan hanya memutar rekaman yang sudah disiapkan terlebih dahulu, hal ini menyesuaikan situasi dan kondisi ditempat. Diantara ustadz yang mengisi ceramah dalam program ini seperti Ustadz H. A. Bakhri, KH. Zaini Abdul Gani dan lain-lain. Dalam program ini bentuk penyiaran dakwah yang digunakan adalah bentuk monolog yaitu ceramah yang dilakukan satu arah oleh pendakwah kepada pendengar.

Dalam program siaran Siraman Rohani Islam materi pesan dakwah yang disiarkan mengandung macam-macam pesan dakwah campuran seperti terkadang menyiarkan tentang Akidah yaitu pokok persoalan mengenai sistem keyakinan (tauhid dan lainnya), Syariah yaitu tata aturan hukum dari Allah yang mengatur hubungan manusia dengan Tuhan (ibadah), hubungan antar sesama manusia (muamalah), dan alam semesta sebagai pedoman bagi manusia dalam menjalani kehidupannya untuk mencapai kehidupan dunia dan akhirat, dan Akhlak yaitu pengajaran dalam Islam mencakup sifat dan kriteria perbuatan dan berbagai kewajiban yang harus dipenuhi manusia.



Program siaran Siraman Rohani Islam ini disiarkan setiap hari sebanyak dua kali siaran perhari yaitu pagi pukul 06.00 -06.30 Wita dan Sore pukul 17.00 - .18.30 Wita.

## 2) Syair Berlagu

Program siaran Syair Berlagu adalah Pembacaan kisah sejarah Islam menggunakan bahasa banjar dan bernada. Berdasarkan data yang diperoleh penulis dalam observasi dan wawancara dengan penyiar,program Syair Berlagu ini disiarkan secara langsung setiap hari jumat dari pukul 16.00 sampai pukul 17.00 Wita yang selalu diisi oleh seorang narasumber tamu yaitu Bapak Sadri Yahya yang merupakan seorang budayawan satu-satunya penggiat seni syair berlagu di Kotabaru.

Bentuk siaran dakwah dalam program syair berlagu ini adalah monolog yaitu pembacaan syair berlagu oleh narasumber bapak sadri yahya secara satu arah kepada pendengar dan disiarkan secara langsung.

Dalam program siaran Syair Berlagu ini pesan dakwah ditulis sendiri secara manual oleh bapak Sadri Yahya. Dengan kearifan khas beliau sebagai budayawan penggiat seni syair berlagu sejak tahun 80an beliau mengukir pesan-pesan dakwah dalam tulisan syair berlagu yang beliau tulis dengan berdasarkan pada sumber-sumber buku bacaan beliau yang tentunya tetap berlandaskan pada Alquran dan Sunnah sehingga dalam syair berlagu ini mengandung macam pesan-pesan dakwah campuran yang berkaitan dengan kisah sejarah islam yang dapat diimplementasikan pendengar dengan bercermin dari kisah sejarah umat terdahulu seperti pesan dakwah tentang

Akidah dimasa kenabian atau sejarah islam,tentang syariah,dan tentang akhlak yang tentunya semua pesan dakwah ini diharapkan dapat menjadi pelajaran dan tauladan bagi sasaran objek dakwah.

### 3) Siaran Langsung Haji

Siaran Langsung Haji merupakan program acara periodik yang disiarkan secara langsung oleh Radio Gema Saijaan Kabupaten Kotabaru setiap tahunnya. Siaran langsung haji disiarkan dari Arab Saudi dari pemberangkatan sampai dengan pemulangan setiap hari dari pukul 21.00-22.30 (90 menit) selama 42 hari, dan siaran ini dikhususkan untuk Informasi Jama'ah haji Kabupaten Kotabaru.

Adapun Koresponden siaran ini adalah dari Kantor Kementerian Agama Kabupaten Kotabaru/Tim Panitia Haji Daerah yang telah ditunjuk. Program Acara Siaran Langsung Haji ini sudah berjalan lebih dari 10 tahun sehingga menjadi salah satu dari bagian acara unggulan di Radio Gema Saijaan Kabupaten Kotabaru karena acara tersebut dinilai telah memenuhi kebutuhan pendengar, meski jauh dari sempurna namun acara tersebut selalu mendapat respon baik dari audience.

Bentuk siaran radio dalam program siaran langsung haji ini berbentuk Dialog yaitu dilakukan dengan wawancara melalui telepon interaktif antara penyiar di studio dan narasumber dilokasi berlangsungnya kegiatan ibadah haji.

Dalam acara siaran Langsung Haji ini mengandung nilai pesan-pesan dakwah Syariah yaitu mengenai persoalan *Habl min Allah* (Hubungan dengan Allah Swt).<sup>38</sup>

#### 4) Siaran Khusus Ramadhan

Siaran Khusus Ramadhan merupakan program acara periodik yang disiarkan secara langsung dan tidak langsung oleh Radio Gema Saijaan Kabupaten Kotabaru. Siaran khusus ramadhan ini berlangsung selama satu bulan penuh selama bulan ramadhan dengan diisi berbagai sajian acara keagamaan. Berdasarkan hasil observasi dan wawancara peneliti dengan penyiar acara Siaran Khusus Ramadhan ini biasa diisi dengan pemutaran ceramah agama atau kultum menjelang berbuka dan ceramah ini bisa disampaikan secara langsung oleh ustadz yang telah diundang atau bisa juga secara tidak langsung dengan melakukan perekaman terlebih dahulu diwaktu lain yang kemudian akan disiarkan sesuai jadwal yang telah ada. Hal ini menyesuaikan situasi dan kondisi ditempat. Acara Siaran Khusus Ramadhan ini juga disiarkan secara langsung ketika waktu sahur untuk menemani pendengar setia Radio Gema Saijaan yang sedang bersahur dengan berbincang-bincang santai dengan penyiar. Dalam program sahur ini pendengar dapat melakukan telepon interaktif dengan penyiar secara langsung.

Adapun bentuk siaran dari program khusus ramadhan ini adalah berbentuk dialoog yaitu ceramah yang dilakukan satu arah kepada pendengar dan juga

---

<sup>38</sup> Dr.Tgk Hasanuddin Adnan Yusuf, *Islam Antara ' Aqidah , Syari ' Ah Dan Akhlak*, 2020.

berbentuk multialog yaitu dengan melakukan percakapan antara penyiar, narasumber dan pendengar melalui siaran dan telepon interaktif.

Program Siaran Ramadhan ini mengandung macam pesan-pesan dakwah campuran dimana dalam setiap siarannya mengangkat nilai nilai pesan dakwah yang beragam seperti Akidah yang menjadi komitmen dasar pengikat antara manusia dan Allah Swt, tentang Syariah sebagai pengatur kehidupan manusia, Serta tentang Akhlak yang merupakan ajaran etis dalam islam. Macam pesan dakwah ini sangat tepat disiarkan oleh Radio Gema Saijaan untuk menemani pendengar setia Radio Gema Saijaan selama melaksanakan ibadah di bulan suci Ramadhan.

#### 5) Siaran Langsung MTQ

Siaran Langsung MTQ merupakan program acara periodik yang disiarkan secara langsung oleh Radio Gema Saijaan Kabupaten Kotabaru ketika acara akbar Musabaqah Tilawatil Qur'an (MTQ) itu diselenggarakan, baik tingkat Kecamatan, tingkat kabupaten dan tingkat provinsi secara periodik.

Radio Gema Saijaan akan melaporkan langsung informasi seputar Musabaqah Tilawatil Quran kepada penyiar yang berada distudio dan akan disiarkan kepada masyarakat secara langsung oleh penyiar.

Bentuk siaran radio dalam program siaran langsung MTQ ini adalah berbentuk Dialog yaitu wawancara melalui telepon interaktif antara penyiar distudio dan narasumber yang melaporkan langsung dari lokasi kegiatan dilaksanakan.

Dalam Siaran Langsung MTQ ini mengandung berbagai macam pesan dakwah diantaranya Akidah, Syariah, serta Akhlak yang menjadi kredibilitas komunikator dakwah dalam penyiaran informasi islam serta menjadi representasi Radio Gema Saijaan untuk mendakwahkan Alquran secara menyeluruh.

#### 6) Pengajian Ayat Suci Alquran

Program siaran Pengajian Ayat Suci Alquran adalah program yang disiarkan secara tidak langsung yaitu hanya melalui rekaman saja atau Playback pengajian ayat-ayat suci al-qur'an menantikan adzan Magrib.

Bentuk siaran radio dalam program pengajian ayat suci alquran ini adalah berbentuk monolog yaitu hanya pemutaran atau playback pengajian ayat suci alquran yang dilakukan secara satu arah untuk pendengar.

Adapun nilai pesan dakwah yang terkandung dalam program siaran Pengajian Ayat Suci Alquran ini adalah mengenai Syariat dimana membaca dan mendengarkan Ayat Suci Alquran dinilai sebagai pahala dan sebagai wujud membangun *Habl min Allah* (Hubungan dengan Allah Swt).<sup>39</sup>

#### 7) Musik Religi

Musik Religi juga merupakan program yang disiarkan secara tidak langsung yaitu hanya melalui rekaman saja atau Playback Lagu-lagu Islami. Program musik religi ini disiarkan setiap hari oleh Radio Gema Saijaan Kabupaten Kotabaru untuk menemani pendengar disela aktivitasnya.

---

<sup>39</sup> Dr.Tgk Hasanuddin Adnan Yusuf, *Islam Antara ' Aqidah , Syari ' Ah Dan Akhlak*, 2020.

Bentuk siaran radio dalam program musik religi ini adalah berbentuk monolog yaitu hanya pemutaran atau playback musik-musik religi yang dilakukan oleh penyiar secara satu arah untuk pendengar.

Pesan Dakwah yang terkandung dalam musik religi ini memiliki peran yang cukup berpengaruh pada pendengar karena pesan dakwah yang dikemas dalam bentuk musik membuat pendengar menjadi lebih santai namun tetap dapat mendapatkan keilmuan islam didalamnya. Adapun macam pesan dakwah yang terdapat dalam musik religi ini beragam seperti mengenai Akidah, Syariah, maupun tentang Akhlak.

#### 8) Maulid Habsyi

Mulid Habsyi juga termasuk program siaran secara tidak langsung yaitu dengan memutarakan rekaman atau playback syair-syair maulid habsyi. Program siaran Maulid Habsyi ini disiarkan setiap hari kamis (malam jumat) pukul 20.30 – 22.00 Wita.

Media dakwah tidak hanya disebarluaskan melalui ceramah ataupun khutbah namun dapat melauai habsyi, sebagaimana Radio Gema Saijaan yang membuat program siaran Maulid Habsyi ini dengan tujuan sebagai sarana dakwah melalui syair-syair sholawat. Habsyi merupakan seni yang dikemas dalam musik yang berisi pujian kepada Nabi Muhammad Saw serta kehormatan dan kecintaan terhadap Rasulullah Saw.<sup>40</sup>

---

<sup>40</sup> Harles Anwar Dkk, 'Mediatisasi Dakwah Melalui Kesenian Habsyi Di Regei Lestasi, Kalimantan Tengah', 04.02 (2020), 161–73.

Bentuk siaran radio dalam program Maulid Habsyi ini adalah berbentuk monolog yaitu hanya pemutaran atau playback Syair habsyi yang dilakukan oleh penyiar secara satu arah untuk pendengar.

Dengan adanya siaran Habsyi menjadi sebuah media yang digunakan untuk berdakwah mengajak, mengingatkan, serta memperkuat keimanan seseorang sehingga didalam Maulid Habsyi ini terdapat macam-macam pesan dakwah yang terkandung yaitu mengenai Akidah, Syariah, dan Akhlak yang diharapkan dapat mempengaruhi serta diimplementasikan oleh pendengar.

#### 9) Irama Qasidah

Irama Qasidah termasuk program siaran secara tidak langsung yaitu dengan memutarakan rekaman atau playback lagu-lagu qasidah. Program Siaran Irama Qasidah ini disiarkan setiap hari kamis pukul 18.30 – 20.00 Wita.

Dalam program Irama Qasidah ini mengandung macam pesan dakwah seperti Akidah, Syariah dan Akhlak yang dimana pada intinya dalam setiap bait atau lirik irama qasidah memiliki pesan-pesan dakwah. Melalui irama qasidah pendengar diingatkan akan pentingnya untuk selalu mengingat Allah Swt, senantiasa melakukan amal baik dan sebagainya.<sup>41</sup>

Bentuk siaran radio dalam program Irama qasidah ini adalah berbentuk monolog yaitu hanya pemutaran atau playback irama-irama qasidah yang dilakukan oleh penyiar secara satu arah untuk pendengar.

Dengan adanya program Irama Qasidah di Radio Gema Saijaan diharapkan setiap pendengar akan tergugah hati, jiwa, dan pikirannya untuk dapat

---

<sup>41</sup> Khairul Anwar, 'Pesan Dakwah Dalam Lagu-Lagu Nasida Ria', <https://Alif.Id>, November, 2021, Hlm.

menjalani kehidupan yang lebih bermakna dengan keteguhan iman dan takwa serta diiringi dengan perbuatan amal shaleh.

Radio Gema Saijaan Kabupaten Kotabaru melakukan siaran perhari selama 18 jam rutin setiap hari dari pukul 05.00 pagi sampai dengan pukul 24.00 malam waktu Indonesia bagian tengah dengan format siaran yang beragam seperti umum, dakwah, olahraga, musik dan lain sebagainya.

Dalam hal ini acara keagamaan menduduki posisi unggulan kedua setelah acara liburan dan musik. Berdasarkan data dari hasil wawancara dengan penyiar untuk kategori program acara keagamaan ini di dominasi oleh penyiaran atau penyampaian pesan dakwah Islam, sangat jarang sekali ada penyiaran mengenai agama lainnya karena memang mayoritas masyarakat kotabaru adalah beragama Islam sehingga segmentasi pendengarnya pun didominasi oleh masyarakat muslim dan Sejak awal kehadiran LPPL Gema Sa-ijaan di Bumi Sa-ijaan, segmentasi pendengar yang menjadi sasaran selalu menjadi hal yang utama. Sebab disadari oleh pengelola tanpa pendengar apalah artinya bagi sebuah media terlebih itu media radio Gema Sa-ijaan, oleh karena itu setiap program acara yang telah memiliki segmentasi pendengar masing-masing agar selalu menjaga mutu dan kualitas siarannya.

Sehingga berdasarkan hal ini penyampaian pesan pesan dakwah di Radio Gema Saijaan Kabupaten Kotabaru menjadi sebuah prioritas dalam format acara keagamaan di Radio Gema Saijaan Kabupaten Kotabaru yang kemudian penyampaian pesan dakwah dikemas dalam berbagai bentuk program acara keislaman yang disampaikan dengan siaran secara langsung maupun siaran tidak langsung.



Selain itu dalam upaya Radio Gema Saijaan selalu menjaga mutu dan kualitas siarannya maka bentuk penyampaian pesan-pesan dakwah di Radio Gema Saijaan Kotabaru juga disampaikan dengan penggunaan yang tepat dalam beberapa hal seperti pemilihan bahasa, ketepatan vokal, dan juga memperhatikan keterampilan dalam menjaga sikap dan perilaku.

Berkaitan dengan poin di atas terdapat beberapa aspek yang peneliti amati, seperti yang terdapat pada table berikut.

**Table 4.11 Aspek Hasil Pengamatan**

Aspek yang diamati	Hasil Pengamatan
Bahasa	Penggunaan bahasa sangat penting dalam penyiaran islam agar apa yang disampaikan mudah diterima oleh pendengar. Dalam hal ini Radio Gema Saijaan menggunakan bahasa sehari-hari dalam siarannya yang tentunya bersifat ringan, sopan, santai, lugas dan mudah dipahami
Vokal	Penyiar mengolah suara dengan jelas dan nyaman untuk didengar dengan olah vokal suara yang terdengar bulat namun tetap santai dan tegas namun juga tetap lembut, dan tidak pecah. Intonasi yang digunakan juga sangat baik dengan susunan kalimat serta improvisasi yang baik
Sikap dan Peilaku	Ketika siaran berlangsung penyiar terlihat sangat percaya diri, santai dan tetap tenang serta selalu menjaga etika dalam berbicara dan sangat menghargai serta menghormati lawan bicara. tentunya juga selalu menjaga ketertiban, kedisiplinan dan kebersihan.