

الباب الثالث

منهجية البحث

أ. نوع البحث

الطريقة المستخدمة في هذا البحث هي طريقة البحث والتطوير (R&D). البحث والتطوير هو البحث المستخدم لإنتاج منتجات معينة واختبار فعالية هذه المنتجات¹. فيما يتعلق بالتعليم، فإن بحوث التنمية هي عملية تستخدم لتطوير المنتجات البحثية والتحقق من صحتها في شكل أجهزة وبرامج مثل برامج الكمبيوتر لمعالجة البيانات والمكتبات ونماذج التعلم وما إلى ذلك. لا تهدف نتائج أبحاث التطوير إلى تطوير المنتجات فحسب، بل تهدف أيضًا إلى العثور على إجابات للمشكلات العملية. المنتج الذي سيتم تطويره في هذا البحث هو أداة تعلم اللغة العربية على شكل موقع Cardd.co كوسيلة التعليمية المستقلة لطلاب صف الحادي عشر في المدرسة الثانوية الإسلامية الحكومية واحدة تابين. النموذج المستخدم في بحث التطوير هذا هو نموذج ADDIE وهو تصميم تعليمي يعتمد على منهج الأنظمة. علاوة على ذلك، سيتم استشارة هذا المنتج مع المشرفين وخبير الوسيلة وخبير المواد والطلاب، ثم تتم مراجعته لاستخدامه المحتمل كوسيلة للتعلم المستقل للغة العربية.

ب. موضوع وذاتي البحث

١. موضوع البحث

موضوعات البحث في هذا البحث هو طلاب الصف الحادي عشر في المدرسة الثانوية الإسلامية الحكومية الواحدة تابين

٢. ذاتي البحث

ذاتي البحث في هذا البحث هو الوسيلة التعليمية للغة العربية على موقع carrd.co

¹ Sugiyono, "Metode penelitian pendidikan pendekatan kuantitatif, kualitatif dan R&D," 2013, 407.

ج. البيانات ومصادرها

١. البيانات

البيانات هي شيء ليس له معنى بالنسبة للمستلم بعد ولا يزال يتطلب المعالجة. يمكن أن تكون البيانات عبارة عن مصطلحات أو صور أو أصوات أو أحرف أو أرقام أو لغة أو رموز أخرى يمكن استخدامها كمواد لعرض البيئات أو الكائنات أو المفاهيم. يمكن جمع البيانات من قبل الباحثة نفسها أو من مصادر أخرى مثل المنشورات العلمية أو نتائج الأبحاث من أشخاص أو مؤسسات أو هيئات دولية أخرى. البيانات المستخدمة في بحث التطوير هذا هي بيانات نوعية وبيانات كمية مع التفاصيل التالية: (أ) البيانات النوعية، وهي البيانات المعبر عنها بمصطلحات تحتوي على معنى البيانات الوصفية لشرح جودة موضوع البحث على شكل قيم فئة، مثل SB (جيد جدًا)، B (جيد)، C (مقبول)، K (ضعيف)، و SK (ضعيف جدًا)

(ب) البيانات الكمية، هي البيانات التي يمكن قياسها أو حسابها مباشرة على شكل متغيرات أو أرقام رقمية. على سبيل المثال ٥ = جيد جدًا، ٤ = جيد، ٣ = مقبول، ٢ = ضعيف، ١ = ضعيف جدًا.

٢. مصادر البيانات

تأتي مصادر البيانات لهذا البحث من محاضرين هما خبير المواد خبير الوسيلة ثم طلاب في مجموعات صغيرة وكبيرة.

د. نموذج التطوير

بناءً على موضوع المشكلة في بحث التطوير هذا، فإن نموذج التطوير المستخدم هو نموذج ADDIE (التحليل والتصميم والتطوير والتنفيذ والتقييم). نموذج ADDIE هو نموذج تطوري يحدد المراحل الأساسية لنظام التعليم بخمس مراحل بسيطة وسهلة التعلم.

هـ. خطوات التطوير

بناءً على نموذج التطوير المستخدم، وفيما يلي الخطوات التي تتخذها الباحثة:

١. تحليل

في هذه المرحلة، ستم إجراء تحليل تعلم الطلاب من خلال تقديم استبيان المسح على الطلاب وإجراء مقابلة مع المعلم اللغة العربية الذي يقوم بالتدريس في الصف الحادي عشر.

٢. تصميم

وفي هذه المرحلة، تقوم الباحثة بتصميم الوسيلة الذي ستم تطويرها وتصميم ورقة اختبار التحقق لخبير الوسيلة وخبير المواد على شكل استبيان وتصميم استبيان للطلاب لتقييم جودة الوسيلة.

٣. تطوير

في مرحلة التطوير، ستم تنفيذ التصاميم التي تم تصميمها وتقييمها من قبل خبير الوسيلة وخبير المواد. وبعد التحقق من صحة الوسيلة من قبل خبيرين، سيتم اختبار الوسيلة على مجموعة الصغيرة. يهدف هذا إلى طلب الإقتراحات والتحسينات قبل إجراء الاختبارات الميدانية مع مجموعة الكبيرة.

١. تنفيذ

بعد الاختبار مع مجموعات صغيرة، في هذه المرحلة تصبح الوسيلة جاهزة للتنفيذ في الميدان من خلال تجارب جماعية كبيرة.

٢. تقييم

مرحلة التقييم هذه هي المرحلة التي يقوم بها الباحثون بدءاً من التصميم إلى التنفيذ. يتم التقييم من خلال المدخلات والتقييم من خبير الوسيلة وخبير المواد، وكذلك الإقتراحات من المجموعة الصغيرة والمجموعة الكبيرة.

و. أساليب وأدوات جمع البيانات

أساليب جمع البيانات التي استخدمتها الباحثة في هذا لبحث العلمي كما يلي:

١. ملاحظة

الملاحظة هي المراقبة والتسجيل المنهجي للظاهرة التي تتم دراستها. وفي هذا البحث تم إجراء ملاحظات لتحديد أنشطة تعلم اللغة العربية في الفصل الدراسي.

٢. مقابلة

المقابلة هي تواصل بين طرفين أو أكثر يتم إجراؤه بهدف الحصول على معلومات حول الموضوع الذي تريد البحث فيه. وفي هذا البحث تم إجراء المقابلات من خلال طرح عدة أسئلة على المصادر للحصول على الإجابات.

٣. توثيق

التوثيق هو جمع البيانات من مصادر غير بشرية. يمكن أن يكون هذا المصدر عبارة عن بيانات أو تسجيلات مكتوبة يمكن الاطلاع عليها وحفظها وتدوينها في البحث.

٤. استبيان

الاستبيان هو أسلوب لجمع البيانات يتم تنفيذه من خلال إعطاء مجموعة من البيانات أو الأسئلة المكتوبة للمستجيبين للإجابة عليها. يتم استخدام الاستبيان للحصول على معلومات أو أمور تتعلق باستجابات الطلاب لتعلم اللغة العربية من خلال استخدام موقع carrd.co كوسيلة تعليمية مستقلة.

والأدوات جمع البيانات التي استخدمتها الباحثة في هذا لبحث العلمي هو ورقة الصدق التي مكونة من خبرتين كما يلي:

١. ورقة الصدق لخبير الوسيلة

ورقة الصدق لخبير الوسيلة في شكل استبيان للتحقق فيما يتعلق بتصميم carrd.co، وتطلب التعليقات والاقتراحات لتحسين وسيلة التعليمية

² Sutrisno Hadi, *Metode Penelitian Jilid I* (Yogyakarta: Andi Offset, 1993), 136.

٢. ورقة الصدق لخبير المواد

ورقة الصدق لخبير المواد في شكل استبيان للتحقق من مدى ملاءمة محتوى المادة، وملاءمة العرض، وملاءمة اللغة، وكذلك طلب المدخلات والاقتراحات لتحسين المواد التعليمية.

ز. أساليب تحليل البيانات

بعد جمع البيانات، الخطوة التالية هي تحليل البيانات. أساليب تحليل البيانات هي طرق لمعالجة البيانات التي تم الحصول عليها. البيانات التي تم الحصول عليها في هذا البحث هي في شكل اقتراحات وتعليقات من خبير الوسيلة وخبير المواد والطلاب فيما يتعلق بأساليب تعلم اللغة العربية التي يجري تطويرها. فيما يلي تقنيات تحليل البيانات التي ستتم تطبيقها الباحثة:

١. اختبار الصدق

يتم تحليل بيانات نتيجة اختبار الصدق باستخدام الخطوات التالية:

(أ) تحديد الدرجة القصوى المثالية

الحد الأقصى للدرجة المثالية = عدد المكونات × الحد الأقصى للدرجة

(ب) تحديد درجة كل مدقق

(ج) تحديد متوسط درجة الاستبيان التي تم الحصول عليها:

درجة التي تم الحصول

متوسط درجة = $\frac{\text{درجة التي تم الحصول}}{\text{عدد المشاركين}}$

عدد المشاركين

(د) تحديد النسبة المثالية

درجة التي تم الحصول

النسبة المثالية = $\frac{\text{درجة التي تم الحصول}}{\text{الدرجة القصوى المثالية}} \times 100\%$

الدرجة القصوى المثالية

هـ) ثم يتم تفسير النتائج المئوية المثالية في شكل نوعي بناء على الجدول ١,١

٢. استجابة الطلاب (من خلال مجموعات صغيرة وكبيرة)

يتم تحليل بيانات نتيجة استجابة الطلاب باستخدام الخطوات التالية:

أ) تحديد الدرجة القصوى المثالية

الحد الأقصى للدرجة المثالية = عدد المكونات × الحد الأقصى للدرجة

ب) تحديد درجة كل مدقق

ج) تحديد متوسط درجة الاستبيان التي تم الحصول عليها:

درجة التي تم الحصول

متوسط درجة = $\frac{\text{درجة التي تم الحصول}}{\text{عدد المشاركين}}$

عدد المشاركين

د) تحديد النسبة المثالية

متوسط درجة التي تم الحصول

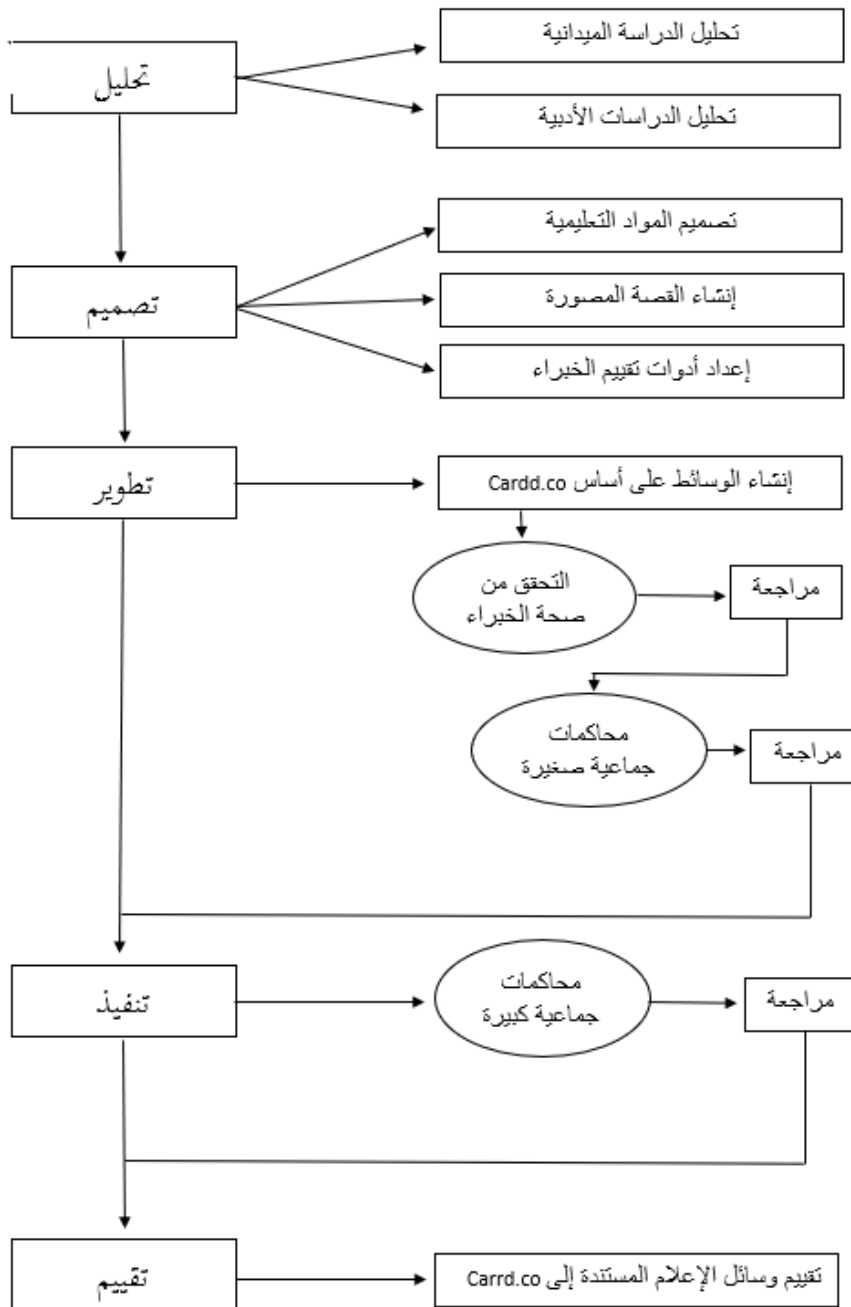
النسبة المثالية = $\frac{\text{متوسط درجة التي تم الحصول}}{\text{الدرجة القصوى المثالية}} \times 100\%$

الدرجة القصوى المثالية

هـ) ثم يتم تفسير النتائج المئوية المثالية في شكل نوعي بناء على الجدول ١,١.

النسبة المثالية (%)	معايير
١٠٠-٨١	يستحق جدًا
٨٠-٦١	يستحق
٦٠-٤١	كفاية يستحق
٤٠-٢١	غير يستحق
٢٠-٠	لا يستحق جدًا

الجدول ١,١. النسبة المثالية



الصورة ١,١. تدفق البحث والتطوير

