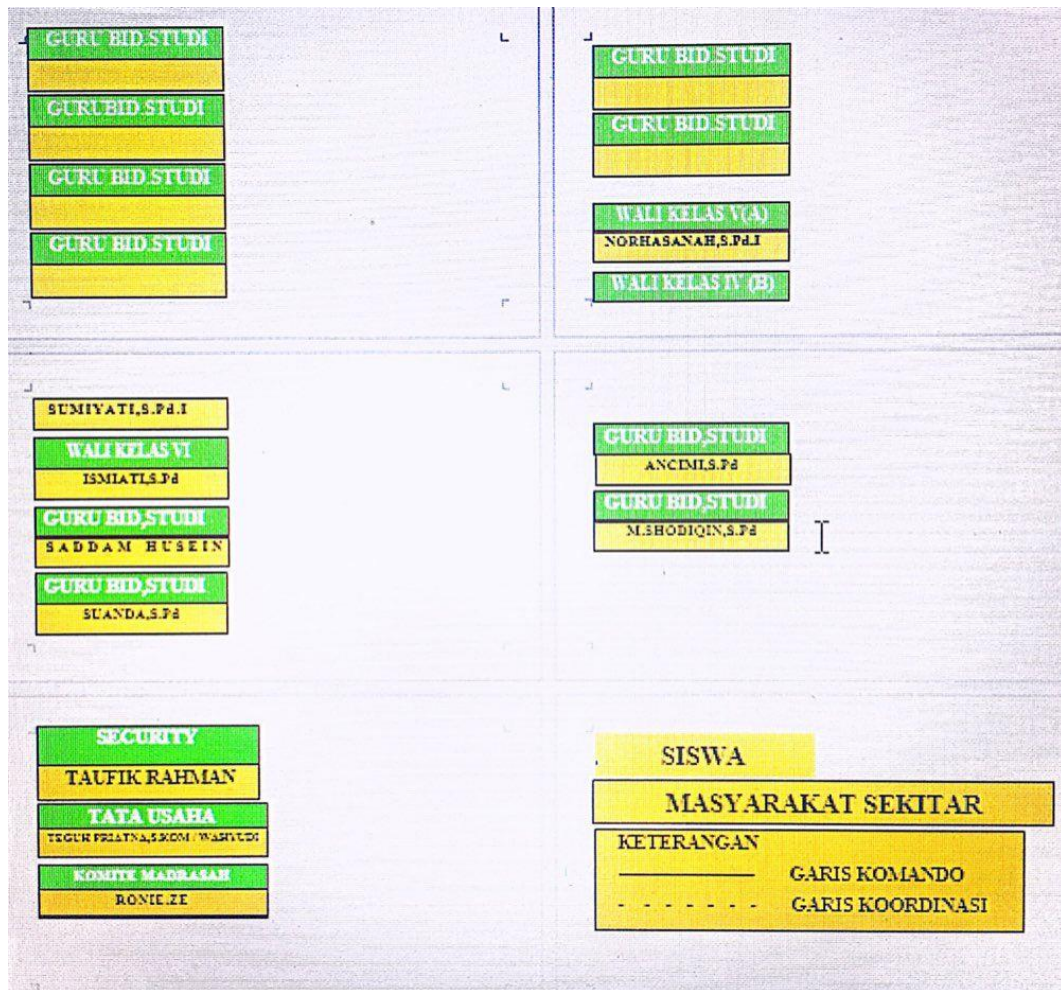


# **LAMPIRAN**

Lampiran 1 Struktur sekolah



### Angket Koesioner Penelitian

#### A. Petunjuk Pengisian Angket :

- 1) Isilah identitas diri
- 2) Bacalah baik-baik semua pernyataan sebelum adik-adik menjawab.
- 3) Berilah tanda (√) pada salah satu jawaban (Sangat Setuju/Setuju/Tidak Setuju/Sangat Tidak Setuju).
- 4) Hasil jawaban tidak mempengaruhi nilai, sehingga diharapkan adik-adik mengisi dengan jujur sesuai keadaan yang sebenarnya.

#### B. Identitas Subjek

- 1) Nama :
- 2) Kelas :
- 3) Sekolah :

#### C. Keterangan

Berilah skor jawaban pada butir-butir pernyataan dengan cara memberikan checklist (√) pada kolom jawaban

- 1) SS (Sangat Setuju)
- 2) S (Setuju)
- 3) TS (Tidak Setuju)
- 4) STS (Sangat Tidak Setuju)

#### Efikasi Diri

No	Pernyataan	SS	S	TS	STS
1.	Semakin sulit soal atau tugas yang diberikan,saya yakin bisa				

	menyelesaikannya				
2.	Saya kebingungan ketika mengerjakan tugas terkait dengan perhitungan yang sulit				
3.	Saya kebingungan ketika mengerjakan tugas terkait dengan perhitungan yang sulit				
4.	Saya mampu memahami setiap materi yang disampaikan oleh guru				
5.	Saya yakin akan mendapatkan nilai ulangan yang baik karena saya mengerjakan dengan teliti				
6.	Saya yakin bisa menyelesaikan PR sebanyak apapun yang diberikan guru				
7.	Saya merasa ragu untuk mengerjakan soal tanpa dibimbing oleh guru terlebih dahulu				
8.	Saya mampu mengerjakan setiap tugas yang sulit				
9.	Saya senang mengerjakan soal yang sulit karena saya merasa tertantang				
10.	Saya mengerjakan tugas yang diberikan oleh guru dengan sebaik-baiknya				
11.	Saya merasa tidak bisa mengerjakan tugas yang terlalu sulit				
12.	Saya yakin mampu menyelesaikan tugas yang sulit tanda bertanya dengan teman				
13.	Saya merasa malas ketika harus mengerjakan banyak PR				
14.	Saya kesulitan memahami materi pelajaran yang diberikan terlalu banyak				
15.	Saya berhenti mengerjakan tugas saat saya menemui tugas yang tidak bisa saya kerjakan				
16.	Saya menghindari tugas yang sulit dan tidak mengerjakannya				
17.	Saya terus mengerjakan tugas yang sulit sampai saya bisa				
18.	Ketika saya kesulitan untuk mengerjakan				

	PR, saya tidak mudah menyerah untuk berusaha mencari jawabannya				
19.	Saya merasa bisa mengerjakan soal yang terlalu sulit				
20.	Semakin sulit tugas yang diberikan, maka saya semakin bingung				

### Motivasi Belajar

No	Pernyataan	SS	S	TS	STS
1.	Saya lebih senang mengerjakan soal yang mudah dari pada yang sulit				
2.	Saya merasa tertantang mengerjakan soal yang dianggap sulit oleh teman				
3.	Saya selalu gugup ketika disuruh maju didepan teman				
4.	Saya selalu mengerjakan tugas sendiri				
5.	Jika nilai saya jelek,saya tidak mau lagi belajar				
6.	Saya suka megerjakan tugas tepat waktu,tanpa peduli itu benar atau salah				
7.	Saya tidak pernah serius dalam mengerjakan tugas				
8.	Saya senang belajar karena guru mengajar menggunakan berbagai cara dan permainan				
9.	Setiap ada tugas saya langsung mengerjakannya				
10.	Saya selalu menjawab pertanyaan yang diajukan oleh guru				
11.	Saya tidak pernah mencontek jwaban teman saya karena saya percaya dengan jawaban saya				
12.	Apabila saya mendapatkan tugas yang sulit,maka saya akan berusaha menemukan jawabannya				
13.	Saya selalu memberikan pendapat saat				

	diskusi				
14.	Jika ada pendapat yang berbeda,saya langsung menanggapi				
15.	Saya dapat menyelesaikan tugas dengan kemampuan saya sendiri				
16.	Dalam mengerjakan apapun saya selalu mencontek punya teman				
17.	Saya mencari jawaban tugas saya ke berbagai sumber untuk mendapatkan jawaban yang lebih tepat				
18.	Saya selalu mengerjakan tugas dengan sungguh-sungguh				
19.	Setiap ada tugas saya langsung mengerjakannya				
20.	Saya senang tidak mendapatkan tugas dari guru				

Lampiran 3 Tabulasi data efikasi diri (Tryout)

Res	1	2	3	4	5	6	7	8	9	10	11	12	13	14	15	16	17	18	19	20	Total
1	2	2	2	1	1	1	1	3	1	1	1	2	2	3	1	1	1	1	1	3	31
2	3	2	3	3	3	1	1	4	1	4	4	1	2	1	3	3	3	3	3	1	49
3	1	2	2	1	3	3	1	2	1	3	2	2	3	2	3	3	3	2	1	4	44
4	1	2	2	2	2	1	2	1	2	1	2	1	2	1	2	3	2	4	3	2	38
5	1	2	1	3	1	2	2	3	4	3	4	1	2	2	3	3	3	2	2	2	46
6	1	2	2	3	1	2	1	1	1	4	1	2	2	3	2	3	1	2	2	2	38
7	1	2	2	1	2	3	1	3	1	2	1	2	3	2	2	3	3	4	3	2	43
8	1	2	3	2	4	1	4	4	1	1	2	2	3	1	2	3	2	2	4	2	46
9	1	2	3	4	4	1	3	3	3	2	3	1	2	2	4	3	3	2	2	1	49
10	1	2	3	3	1	3	4	3	3	2	3	2	2	2	2	4	4	3	1	2	50
11	1	2	2	1	2	1	2	2	1	1	2	2	2	3	3	3	1	4	2	2	39
12	1	2	3	1	1	1	2	3	1	1	1	4	2	3	1	3	2	2	1	2	37

13	1	2	3	4	3	2	2	2	3	4	3	3	2	1	2	2	1	3	1	4	48
14	4	2	4	1	4	1	2	3	4	3	2	2	3	3	2	3	2	4	4	2	55
15	1	2	2	4	2	2	2	2	2	2	2	1	3	2	1	3	3	1	1	1	39
16	1	2	3	1	3	2	2	4	1	3	2	2	3	1	4	3	2	3	2	2	46
17	1	2	2	4	1	3	4	4	3	2	2	2	2	1	2	3	3	2	1	2	46
18	1	2	3	2	2	2	2	4	3	3	3	3	2	3	3	3	2	2	3	2	50
19	1	2	3	3	1	3	4	4	3	2	4	4	2	3	2	3	2	3	1	2	52
20	1	2	2	3	2	1	3	4	2	2	3	4	2	2	4	3	2	3	3	3	51
21	1	2	4	3	4	2	4	4	1	4	2	3	4	3	3	4	4	4	4	3	63
22	2	2	2	4	4	1	2	3	3	2	3	2	2	4	2	3	3	4	4	3	55
23	1	2	3	3	2	3	4	4	2	4	4	3	2	2	3	3	4	2	2	2	55
24	1	2	2	4	4	2	2	2	3	3	3	4	3	4	4	3	2	4	2	1	55
25	1	2	4	3	2	3	2	4	4	4	4	2	4	4	4	3	3	4	4	4	65

















X20	Pearson Correlation	-.153	.122	.017	-.038	.165	.247	.124	.072	.116	.179	.000	.229	.462*	.221	-.008	-.196	.183	.150	.235	1	.366*
	Sig. (2-tailed)	.421	.522	.927	.841	.383	.188	.514	.705	.543	.343	1.000	.224	.010	.240	.968	.299	.332	.428	.211		.046
	N	30	30	30	30	30	30	30	30	30	30	30	30	30	30	30	30	30	30	30	30	30
Tota	Pearson Correlation	.028	.177	.478*	.418*	.566*	.323	.515*	.481*	.506*	.473*	.551*	.307	.555*	.385*	.480*	.440*	.612*	.474*	.583*	.366*	1
	Sig. (2-tailed)	.883	.350	.008	.022	.001	.082	.004	.007	.004	.008	.002	.098	.001	.036	.007	.015	.000	.008	.001	.046	
	N	30	30	30	30	30	30	30	30	30	30	30	30	30	30	30	30	30	30	30	30	30

\*. Correlation is significant at the 0.05 level (2-tailed).

\*\* . Correlation is significant at the 0.01 level (2-tailed).



Lampiran 5 Uji Reliabilitas Skala Efikasi Diri (Tryout)

**Reliability Statistics**

Cronbach's Alpha	N of Items
.783	20

Lampiran 6 Tabulasi data motivasi belajar (Tryout)

Res	1	2	3	4	5	6	7	8	9	10	11	12	13	14	15	16	17	18	19	20	Total
1	1	1	2	1	1	1	1	3	1	1	1	2	2	3	1	3	1	1	1	3	33
2	1	1	3	3	3	1	1	4	1	4	4	1	2	1	3	3	3	3	3	1	47
3	2	1	2	1	3	3	1	2	1	3	2	2	3	2	3	3	3	2	1	4	49
4	2	1	2	2	2	1	2	1	2	1	2	1	2	1	2	3	2	4	3	2	40
5	2	3	1	3	1	2	2	3	4	3	4	1	2	2	3	3	3	2	2	2	50
6	2	1	2	3	1	2	1	1	1	4	1	2	2	3	2	3	1	2	2	2	37
7	4	3	2	1	2	3	1	3	1	2	1	2	3	2	2	3	3	4	3	2	46

8	3	2	3	2	4	1	4	4	1	1	2	2	3	1	2	3	2	2	4	2	44
9	4	2	3	4	4	1	3	3	3	2	3	1	2	2	4	3	3	2	2	1	48
10	2	2	3	3	1	3	4	3	3	2	3	2	2	2	2	3	4	3	1	2	49
11	4	3	2	1	2	1	2	2	1	1	2	2	2	3	3	3	1	4	2	2	39
12	2	2	3	1	1	1	2	3	1	1	1	4	2	3	1	3	2	2	1	2	38
13	4	3	3	4	3	2	2	2	3	4	3	3	2	1	2	3	1	3	1	4	47
14	3	2	4	1	4	1	2	3	4	3	2	2	3	3	2	3	2	4	4	2	54
15	2	3	2	4	2	2	2	2	2	2	2	1	3	2	1	3	3	1	1	1	43
16	3	1	3	1	3	2	2	4	1	3	2	2	3	1	4	3	2	3	2	2	43
17	3	3	2	4	1	3	4	4	3	2	2	2	2	1	2	3	3	2	1	2	44
18	2	4	3	2	2	2	2	4	3	3	3	3	2	3	3	3	2	2	3	2	51
19	1	1	3	3	1	3	4	4	3	2	4	4	2	3	2	3	2	3	1	2	44
20	2	3	2	3	2	1	3	4	2	2	3	4	2	2	4	3	2	3	3	3	53

21	2	3	4	3	4	2	4	4	3	4	2	3	4	3	3	3	4	4	4	3	68
22	4	3	2	4	4	1	2	3	4	2	3	2	2	4	2	3	3	4	4	3	63
23	4	2	3	3	2	3	4	4	3	4	4	3	2	2	3	3	4	2	2	2	61
24	4	3	2	4	4	2	2	2	2	3	3	4	3	4	4	3	2	4	2	1	57
25	4	3	4	3	2	3	2	4	3	4	4	2	4	4	4	3	3	4	4	4	69
26	4	2	3	1	3	3	3	4	4	4	2	4	1	1	3	3	2	3	2	2	59
27	3	2	2	2	3	3	4	4	3	4	3	2	4	2	3	3	4	2	3	4	66
28	3	2	1	3	4	2	4	3	3	2	2	4	4	3	1	3	4	4	4	4	63
29	3	2	4	4	4	2	3	3	2	2	3	3	4	4	3	3	4	4	4	3	69
30	4	3	4	4	4	2	3	3	3	2	2	2	3	4	4	3	3	2	2	3	67

















Total	Pearson																						
l	Correlatio	.439*	.364*	.370*	.370*	.586*	.321	.427*	.376*	.577*	.442*	.421*	.260	.564*	.431*	.444*	.c	.667*	.391*	.577*	.455*	1	
	n																						
	Sig. (2-	.015	.048	.044	.044	.001	.083	.019	.041	.001	.015	.021	.166	.001	.017	.014	.	.000	.032	.001	.012		
	tailed)																						
	N	30	30	30	30	30	30	30	30	30	30	30	30	30	30	30	30	30	30	30	30	30	

\*. Correlation is significant at the 0.05 level (2-tailed).

\*\*. Correlation is significant at the 0.01 level (2-tailed).

c. Cannot be computed because at least one of the variables is constant.

*Lampiran 8 Uji Reliabelitas Skala Motivasi Belajar (Tryout)*

**Reliability Statistics**

Cronbach's Alpha	N of Items
.807	20

Lampiran 9 Tabulasi data efikasi diri (penelitian)

<b>NO</b>	<b>X1</b>	<b>X2</b>	<b>X3</b>	<b>X4</b>	<b>X5</b>	<b>X6</b>	<b>X7</b>	<b>X8</b>	<b>X9</b>	<b>X10</b>	<b>X11</b>	<b>X12</b>	<b>X13</b>	<b>X14</b>	<b>X15</b>	<b>X16</b>	<b>X17</b>	<b>X18</b>	<b>X19</b>	<b>X20</b>	<b>TOTAL</b>
<b>1</b>	4	4	2	2	3	4	4	4	3	2	4	4	4	4	3	4	4	3	4	4	<b>70</b>
<b>2</b>	4	4	2	2	4	4	4	2	3	2	4	2	4	4	3	4	2	3	4	4	<b>65</b>
<b>3</b>	3	3	4	2	3	4	3	2	3	2	3	2	3	3	3	4	2	3	4	3	<b>59</b>
<b>4</b>	4	2	4	2	4	4	1	2	4	2	2	2	4	2	3	4	2	4	4	4	<b>60</b>
<b>5</b>	4	4	4	2	2	4	3	4	4	2	4	4	4	4	3	4	4	4	4	4	<b>72</b>
<b>6</b>	4	3	4	3	3	4	4	3	4	3	3	3	4	3	3	4	3	4	4	4	<b>70</b>
<b>7</b>	3	3	1	1	1	4	1	1	1	1	3	1	3	3	2	4	1	1	4	3	<b>42</b>
<b>8</b>	3	3	4	2	4	2	4	4	4	2	3	4	3	3	3	2	4	4	2	3	<b>63</b>
<b>9</b>	2	3	1	2	1	3	4	3	2	2	3	3	2	3	3	3	3	2	3	2	<b>50</b>
<b>10</b>	3	2	1	2	1	3	3	1	2	2	2	1	3	2	2	3	1	2	3	3	<b>42</b>
<b>11</b>	3	4	2	2	4	2	1	4	2	2	4	4	3	4	2	2	4	2	2	3	<b>56</b>
<b>12</b>	2	2	2	2	1	1	1	1	2	2	2	1	2	2	1	1	1	2	1	2	<b>31</b>

<b>13</b>	2	3	2	2	1	1	1	1	2	2	3	1	2	3	1	1	1	2	1	2	<b>34</b>
<b>14</b>	4	3	3	4	4	4	4	3	4	4	3	3	4	3	3	4	3	4	4	4	<b>72</b>
<b>15</b>	4	4	3	3	4	4	4	4	2	3	4	4	4	4	3	4	4	2	4	4	<b>72</b>
<b>16</b>	3	4	3	3	4	4	4	4	4	3	4	4	3	4	3	4	4	4	4	3	<b>73</b>
<b>17</b>	2	4	3	2	4	4	4	4	3	2	4	4	2	4	3	4	4	3	4	2	<b>66</b>
<b>18</b>	2	4	3	3	4	4	4	2	3	3	4	2	2	4	2	4	2	3	4	2	<b>61</b>
<b>19</b>	4	3	3	3	4	4	4	4	3	3	3	4	4	3	3	4	4	3	4	4	<b>71</b>
<b>20</b>	4	3	3	3	4	4	3	2	3	3	3	2	4	3	2	4	2	3	4	4	<b>63</b>
<b>21</b>	4	3	1	3	4	4	4	3	3	3	3	3	4	2	2	4	3	3	4	4	<b>64</b>
<b>22</b>	3	2	3	3	4	4	4	4	3	3	2	4	3	2	3	4	4	3	4	3	<b>65</b>
<b>23</b>	3	2	2	2	1	1	1	1	1	2	2	1	3	2	3	1	1	1	1	3	<b>34</b>
<b>24</b>	4	3	3	4	4	4	2	3	1	4	3	3	4	2	3	4	3	1	4	4	<b>63</b>
<b>25</b>	4	4	3	4	4	4	2	4	4	4	4	4	4	4	2	4	4	4	4	4	<b>75</b>

<b>26</b>	4	4	3	3	4	3	4	2	4	3	4	2	4	4	4	3	2	4	3	4	<b>68</b>
<b>27</b>	3	4	3	3	4	3	4	4	4	3	4	4	3	4	3	3	4	4	3	3	<b>70</b>
<b>28</b>	3	3	3	2	4	3	3	2	4	2	3	2	3	4	3	3	2	4	3	3	<b>59</b>
<b>29</b>	1	3	1	1	4	2	1	1	1	1	3	1	3	2	2	2	1	1	3	1	<b>35</b>
<b>30</b>	2	1	1	2	3	2	1	2	1	2	1	2	2	1	2	2	2	1	2	2	<b>34</b>
<b>31</b>	2	1	1	2	2	2	2	3	1	2	1	3	2	1	1	2	3	1	2	2	<b>36</b>
<b>32</b>	2	1	1	1	1	2	1	2	1	1	1	1	2	1	1	3	1	1	2	1	<b>27</b>
<b>33</b>	1	1	1	1	2	2	1	2	3	1	2	2	2	1	1	3	2	3	2	3	<b>36</b>
<b>34</b>	3	2	1	1	1	4	3	2	3	1	2	3	2	2	1	3	3	3	4	3	<b>47</b>
<b>35</b>	3	3	1	2	2	4	4	2	2	2	2	3	3	2	1	3	3	1	4	3	<b>50</b>

















Tot Pearson	.741	.742	.713	.698**	.725	.755	.739	.731	.746	.698**	.737	.741**	.710	.726	.706	.732	.741**	.736	.730	.732	1
al Correlati on	**	**	**		**	**	**	**	**	**	**	**	**	**	**	**	**	**	**	**	
Sig. (2- tailed)	.000	.000	.000	.000	.000	.000	.000	.000	.000	.000	.000	.000	.000	.000	.000	.000	.000	.000	.000	.000	
N	35	35	35	35	35	35	35	35	35	35	35	35	35	35	35	35	35	35	35	35	35

\*\* . Correlation is significant at the 0.01 level (2-tailed).

\* . Correlation is significant at the 0.05 level (2-tailed).

*Lampiran 11 Uji Reliabilitas Skala Efikasi diri (Penelitian)*

#### Reliability Statistics

Cronbach's Alpha	N of Items
.952	20

Lampiran 12 Tabulasi data Motivasi Belajar (Penelitian)

<b>NO</b>	<b>Y1</b>	<b>Y2</b>	<b>Y3</b>	<b>Y4</b>	<b>Y5</b>	<b>Y6</b>	<b>Y7</b>	<b>Y8</b>	<b>Y9</b>	<b>Y10</b>	<b>Y11</b>	<b>Y12</b>	<b>Y13</b>	<b>Y14</b>	<b>Y15</b>	<b>Y16</b>	<b>Y17</b>	<b>Y18</b>	<b>Y19</b>	<b>Y20</b>	<b>TOTAL</b>
<b>1</b>	2	2	1	2	3	2	4	2	2	1	2	2	2	1	2	2	2	1	2	2	<b>39</b>
<b>2</b>	3	3	1	1	3	1	4	1	3	1	1	3	3	1	1	3	3	1	1	1	<b>39</b>
<b>3</b>	1	3	1	1	4	3	1	1	3	1	1	1	3	1	1	1	3	2	1	1	<b>34</b>
<b>4</b>	2	4	2	1	2	4	1	1	4	4	1	2	4	1	1	2	4	1	1	1	<b>43</b>
<b>5</b>	1	1	2	1	1	1	1	1	1	1	1	1	1	3	1	1	1	3	1	1	<b>25</b>
<b>6</b>	3	4	4	4	3	4	4	4	4	4	4	2	4	4	4	3	4	4	4	4	<b>75</b>
<b>7</b>	4	4	2	2	4	4	2	2	4	2	2	3	4	2	2	4	4	2	2	2	<b>57</b>
<b>8</b>	3	4	3	2	3	4	3	2	4	4	2	3	4	4	2	3	4	4	2	2	<b>62</b>
<b>9</b>	3	4	1	1	3	4	4	1	4	4	1	3	4	4	1	3	4	2	1	1	<b>53</b>
<b>10</b>	4	4	4	4	4	4	4	4	4	4	4	4	4	3	4	4	4	4	4	4	<b>79</b>
<b>11</b>	1	4	3	2	3	4	3	2	4	3	2	3	4	3	2	3	4	2	2	2	<b>56</b>
<b>12</b>	3	4	2	1	3	4	2	1	4	2	1	3	4	2	1	4	4	2	1	1	<b>49</b>

<b>13</b>	2	1	2	3	4	1	3	3	3	3	3	4	1	3	3	4	1	3	3	3	<b>53</b>
<b>14</b>	4	4	3	4	4	4	3	4	4	2	4	4	4	3	4	4	4	3	4	4	<b>74</b>
<b>15</b>	1	2	3	1	1	2	1	1	2	2	1	1	2	1	1	1	2	1	1	1	<b>28</b>
<b>16</b>	1	1	1	2	1	3	1	2	3	1	2	1	3	1	2	1	3	1	2	2	<b>34</b>
<b>17</b>	3	4	4	2	3	4	4	2	4	4	2	3	4	4	2	3	4	4	2	2	<b>64</b>
<b>18</b>	1	1	1	1	1	1	1	1	1	1	1	1	1	1	1	1	1	1	1	1	<b>20</b>
<b>19</b>	3	4	3	4	3	4	3	4	2	3	4	3	4	3	4	3	4	3	4	4	<b>69</b>
<b>20</b>	1	3	1	3	1	3	1	3	3	1	3	1	3	1	3	1	3	1	3	3	<b>42</b>
<b>21</b>	4	3	4	3	4	3	4	3	3	3	3	4	3	4	3	4	3	4	3	3	<b>68</b>
<b>22</b>	4	4	4	1	4	4	4	1	4	4	1	4	4	4	1	4	4	4	1	1	<b>62</b>
<b>23</b>	3	4	3	4	3	4	3	4	4	3	4	3	4	3	4	3	4	3	4	4	<b>71</b>
<b>24</b>	2	3	1	1	2	3	1	1	3	1	1	2	3	1	1	2	3	1	1	1	<b>34</b>
<b>25</b>	4	4	2	1	4	4	2	1	4	2	1	4	4	2	1	4	4	2	1	1	<b>52</b>



<b>26</b>	2	4	4	1	2	4	4	1	4	4	1	2	4	4	1	2	4	4	1	1	<b>54</b>
<b>27</b>	1	1	2	2	1	1	2	2	1	2	2	1	1	2	2	1	1	2	2	2	<b>31</b>
<b>28</b>	3	3	4	3	3	3	4	3	3	4	3	3	3	4	3	3	3	2	3	3	<b>63</b>
<b>29</b>	4	4	4	3	4	4	4	3	4	4	3	4	4	4	3	4	4	4	3	3	<b>74</b>
<b>30</b>	4	4	2	3	4	4	2	3	4	2	3	4	4	2	3	3	4	2	3	3	<b>63</b>
<b>31</b>	2	4	2	3	2	4	2	3	4	2	3	2	4	2	3	2	4	2	3	3	<b>56</b>
<b>32</b>	4	4	4	3	4	4	4	3	4	4	3	4	4	4	3	3	4	4	3	3	<b>73</b>
<b>33</b>	4	4	2	1	4	4	2	1	4	2	1	4	4	2	1	4	4	2	1	1	<b>52</b>
<b>34</b>	4	4	2	1	4	4	3	1	3	2	1	4	4	2	1	4	4	2	1	1	<b>52</b>
<b>35</b>	4	4	3	1	4	4	3	1	4	3	1	1	4	3	1	4	4	3	1	1	<b>54</b>



	Sig. (2-tailed)	.005	.009		.009	.037	.009	.000	.009	.028	.000	.009	.013	.021	.000	.009	.007	.021	.000	.009	.009	.000
	N	35	35	35	35	35	35	35	35	35	35	35	35	35	35	35	35	35	35	35	35	35
Y04	Pearson Correlation	.242	.170	.434**	1	.217	.218	.354*	1.000**	.165	.298	1.000**	.316	.178	.366*	1.000**	.222	.178	.413*	1.000**	1.000**	.695**
	Sig. (2-tailed)	.162	.328	.009		.211	.208	.037	.000	.344	.082	.000	.064	.306	.030	.000	.199	.306	.014	.000	.000	.000
	N	35	35	35	35	35	35	35	35	35	35	35	35	35	35	35	35	35	35	35	35	35
Y05	Pearson Correlation	.820**	.592**	.354*	.217	1	.496**	.546**	.217	.595**	.366*	.217	.787**	.534**	.409*	.217	.856**	.534**	.471**	.217	.217	.682**
	Sig. (2-tailed)	.000	.000	.037	.211		.002	.001	.211	.000	.031	.211	.000	.001	.015	.211	.000	.001	.004	.211	.211	.000
	N	35	35	35	35	35	35	35	35	35	35	35	35	35	35	35	35	35	35	35	35	35
Y06	Pearson Correlation	.587**	.903**	.433**	.218	.496**	1	.275	.218	.829**	.532**	.218	.442**	.952**	.401*	.218	.519**	.952**	.392*	.218	.218	.697**

	Sig. (2-tailed)	.000	.000	.009	.208	.002		.110	.208	.000	.001	.208	.008	.000	.017	.208	.001	.000	.020	.208	.208	.000
	N	35	35	35	35	35	35	35	35	35	35	35	35	35	35	35	35	35	35	35	35	35
Y07	Pearson Correlation	.567**	.410*	.629**	.354*	.546**	.275	1	.354*	.373*	.665**	.354*	.570**	.358*	.742**	.354*	.589**	.358*	.644**	.354*	.354*	.703**
	Sig. (2-tailed)	.000	.014	.000	.037	.001	.110		.037	.027	.000	.037	.000	.035	.000	.037	.000	.035	.000	.037	.037	.000
	N	35	35	35	35	35	35	35	35	35	35	35	35	35	35	35	35	35	35	35	35	35
Y08	Pearson Correlation	.242	.170	.434**	1.000**	.217	.218	.354*	1	.165	.298	1.000**	.316	.178	.366*	1.000**	.222	.178	.413*	1.000**	1.000**	.695**
	Sig. (2-tailed)	.162	.328	.009	.000	.211	.208	.037		.344	.082	.000	.064	.306	.030	.000	.199	.306	.014	.000	.000	.000
	N	35	35	35	35	35	35	35	35	35	35	35	35	35	35	35	35	35	35	35	35	35
Y09	Pearson Correlation	.600**	.829**	.372*	.165	.595**	.829**	.373*	.165	1	.540**	.165	.540**	.869**	.392*	.165	.626**	.869**	.381*	.165	.165	.682**

	Sig. (2-tailed)	.000	.000	.028	.344	.000	.000	.027	.344	.001	.344	.001	.000	.020	.344	.000	.000	.024	.344	.344	.000	
	N	35	35	35	35	35	35	35	35	35	35	35	35	35	35	35	35	35	35	35	35	
Y10	Pearson Correlation	.442**	.532**	.791**	.298	.366*	.532**	.665**	.298	.540**	1	.298	.440**	.493**	.818**	.298	.466**	.493**	.715**	.298	.298	.715**
	Sig. (2-tailed)	.008	.001	.000	.082	.031	.001	.000	.082	.001	.082	.008	.003	.000	.082	.005	.003	.000	.082	.082	.000	
	N	35	35	35	35	35	35	35	35	35	35	35	35	35	35	35	35	35	35	35	35	35
Y11	Pearson Correlation	.242	.170	.434**	1.000**	.217	.218	.354*	1.000**	.165	.298	1	.316	.178	.366*	1.000**	.222	.178	.413*	1.000**	1.000**	.695**
	Sig. (2-tailed)	.162	.328	.009	.000	.211	.208	.037	.000	.344	.082	.064	.306	.030	.000	.199	.306	.014	.000	.000	.000	
	N	35	35	35	35	35	35	35	35	35	35	35	35	35	35	35	35	35	35	35	35	35
Y12	Pearson Correlation	.795**	.535**	.416*	.316	.787**	.442**	.570**	.316	.540**	.440**	.316	1	.489**	.476**	.316	.848**	.489**	.454**	.316	.316	.721**





	Sig. (2-tailed)	.002	.020	.000	.014	.004	.020	.000	.014	.024	.000	.014	.006	.042	.000	.014	.003	.042		.014	.014	.000	
	N	35	35	35	35	35	35	35	35	35	35	35	35	35	35	35	35	35	35	35	35	35	
Y19	Pearson Correlation	.242	.170	.434**	1.000**	.217	.218	.354*	1.000**	.165	.298	1.000**	.316	.178	.366*	1.000**	.222	.178	.413*	1	1.000**	.695**	
	Sig. (2-tailed)	.162	.328	.009	.000	.211	.208	.037	.000	.344	.082	.000	.064	.306	.030	.000	.199	.306	.014		.000	.000	
	N	35	35	35	35	35	35	35	35	35	35	35	35	35	35	35	35	35	35	35	35	35	
Y20	Pearson Correlation	.242	.170	.434**	1.000**	.217	.218	.354*	1.000**	.165	.298	1.000**	.316	.178	.366*	1.000**	.222	.178	.413*	1.000**	1	.695**	
	Sig. (2-tailed)	.162	.328	.009	.000	.211	.208	.037	.000	.344	.082	.000	.064	.306	.030	.000	.199	.306	.014	.000		.000	
	N	35	35	35	35	35	35	35	35	35	35	35	35	35	35	35	35	35	35	35	35	35	
Tot al	Pearson Correlation	.745**	.714**	.736**	.695**	.682**	.697**	.703**	.695**	.682**	.715**	.695**	.721**	.696**	.728**	.695**	.729**	.696**	.734**	.695**	.695**	.695**	1



Sig. (2-tailed)	.000	.000	.000	.000	.000	.000	.000	.000	.000	.000	.000	.000	.000	.000	.000	.000	.000	.000	.000	.000	
N	35	35	35	35	35	35	35	35	35	35	35	35	35	35	35	35	35	35	35	35	35

\*\* . Correlation is significant at the 0.01 level (2-tailed).

\* . Correlation is significant at the 0.05 level (2-tailed).

*Lampiran 14 Uji Reliabilitas Skala Motivasi Belajar (Penelitian)*

#### Reliability Statistics

Cronbach's Alpha	N of Items
.947	20

## Lampiran 15 Uji Normalitas

Hipotesis:

$H_0$  = residual berdistribusi normal

$H_1$  = residual tidak berdistribusi normal

Kriteria keputusan:

$H_0$  ditolak jika  $\text{Sig.} < \alpha = 0,05$

$H_0$  diterima jika  $\text{Sig.} > \alpha = 0,05$

Tests of Normality						
	Kolmogorov-Smirnov <sup>a</sup>			Shapiro-Wilk		
	Statistic	df	Sig.	Statistic	df	Sig.
Unstandardized Residual	.112	35	.200 <sup>*</sup>	.979	35	.720

\*. This is a lower bound of the true significance.  
a. Lilliefors Significance Correction

## Lampiran 16 Uji Linearitas

Hipotesis:

$H_0$  = Terdapat pengaruh linear secara signifikan

$H_1$  = Tidak terdapat pengaruh linear secara signifikan

Kriteria keputusan:

$H_0$  ditolak jika *Deviation from Linearity*  $\text{Sig.} < \alpha = 0,05$

$H_0$  diterima jika *Deviation from Linearity*  $\text{Sig.} > \alpha = 0,05$

ANOVA Table							
			Sum of Squares	df	Mean Square	F	Sig.
Y * X	Between Groups	(Combined)	4341.471	21	206.737	.652	.814
		Linearity	1171.710	1	1171.710	3.696	.077
		Deviation from Linearity	3169.761	20	158.488	.500	.921
Within Groups			4121.500	13	317.038		
Total			8462.971	34			

## Lampiran 17 Koefisien Korelasi

Model Summary				
Model	R	R Square	Adjusted R Square	Std. Error of the Estimate
1	.372 <sup>a</sup>	.138	.112	14.864

a. Predictors: (Constant), X

## Lampiran 18 Uji T

Hipotesis:

$H_0$  = Terdapat pengaruh secara signifikan antara variabel bebas (X) dengan variabel terikat (Y)

$H_1$  = Tidak terdapat pengaruh secara signifikan antara variabel bebas (X) dengan variabel terikat (Y)

Kriteria keputusan:

$H_0$  ditolak jika  $\text{Sig.} > \alpha = 0,05$

$H_0$  diterima jika  $\text{Sig.} < \alpha = 0,05$

Coefficients <sup>a</sup>						
Model		Unstandardized Coefficients		Standardized Coefficients	t	Sig.
		B	Std. Error	Beta		
1	(Constant)	74.889	9.844		7.608	.000
	X	-.392	.170	-.372	-2.303	.028

a. Dependent Variable: Y

## Lampiran 19 Surat Keterangan Seminar Proposal

**SURAT KEPUTUSAN  
DEKAN FAKULTAS USHULUDDIN DAN HUMANIORA  
UIN ANTASARI BANJARMASIN  
NOMOR: 600 TAHUN 2022**

**Tentang  
PERSETUJUAN PROPOSAL SKRIPSI MAHASISWA  
DAN PENETAPAN DOSEN PEMBIMBING**

- Menimbang : a. Bahwa proposal skripsi yang berjudul: "*Hubungan Antara self-efficacy Dengan Motivasi Belajar Siswa Dalam Menghadapi Ujian Nasional Madrasah Ibtidaiyah Negeri 2 Barito Utara*" telah ditelaah oleh Dosen Penelaah.  
b. Bahwa persetujuan atau penolakan judul skripsi mahasiswa perlu dituangkan dalam sebuah surat keputusan
- Memperhatikan : Hasil sidang Program Studi Psikologi Islam yang diselenggarakan pada tanggal 27 September 2022
- Mengingat : 1. Undang-Undang RI No 20 Tahun 2003 Tentang Sistem Sistem Pendidikan Nasional  
2. Peraturan Pemerintah No 4 Tahun 2014 tentang Penyelenggaraan Pendidikan dan Pengelolaan Perguruan Tinggi  
3. Peraturan Presiden No 36 Tahun 2017 tentang Universitas Islam Negeri Antasari Banjarmasin  
4. Peraturan Menteri Agama No 20 Tahun 2017 tentang Organisasi dan tata Kerja UIN Antasari Banjarmasin  
5. Peraturan Menteri Agama No 29 Tahun 2017 tentang Statuta UIN Antasari Banjarmasin  
6. Keputusan Direktur jenderal Pendidikan Islam No 102 Tahun 2019 tentang Standar Keagamaan Pendidikan Tinggi Keagamaan Islam  
7. Keputusan Rektor UIN Antasari No 289 Tahun 2018 tentang Pedoman Pelaksanaan Sistem Kredit Semester UIN Antasari Banjarmasin

**MEMUTUSKAN**

- Menetapkan Pertama : Menerima dan menyetujui proposal skripsi mahasiswa yang berjudul: "*Hubungan Antara self-efficacy Dengan Motivasi Belajar Siswa Dalam Menghadapi Ujian Nasional Madrasah Ibtidaiyah Negeri 2 Barito Utara*" untuk digarap oleh mahasiswa/i:  
**Nama/NIM : Fauziah Sri Wardani /190103040431**  
**Program Studi : Psikologi Islam**  
Untuk menjadi skripsi yang baik.
- Kedua : Menunjuk dan menetapkan RAHMADI, S.Ag, M.Pd.I sebagai Dosen Pembimbing I dan Musfichin, M.A sebagai Dosen Pembimbing II untuk mahasiswa tersebut di atas.
- Ketiga : Apabila terdapat kekeliruan dalam keputusan ini akan dibetulkan sebagaimana mestinya.

Ditetapkan di : Banjarmasin  
Pada tanggal : 11 Oktober 2022  
Dekan



- Tembusan:
1. Program Studi
  2. Dosen Pembimbing
  3. Arsip

## Lampiran 20 Surat Izin Penelitian



**KEMENTERIAN AGAMA REPUBLIK INDONESIA  
UNIVERSITAS ISLAM NEGERI ANTASARI BANJARMASIN  
FAKULTAS USHULUDDIN DAN HUMANIORA  
PROGRAM STUDI PSIKOLOGI ISLAM**

Jalan Jenderal Ahmad Yani Km. 4.5 Banjarmasin 70235  
Telepon (0511) 3266593; Faksimili (0511) 3254344;  
Website: www.pi.uin-antasari.ac.id; E-mail: psikologi.islam@uin-antasari.ac.id

Nomor : 3758/Un.14/III.3/PP.00.9/09/2023  
Hal : Surat Izin Penelitian

**Yth. Kepala Madrasah Ibtidaiyah Negeri 2 Barito Utara**

Di Jl. Ardi M. No. 235, Lahei II, Kec. Lahei, Kab. Barito Utara Prov. Kalimantan Tengah

*Assalamualaikum Warahmatullahi Wabarakatuh*

Dengan hormat,

Bersama ini kami sampaikan bahwa mahasiswa Prodi Psikologi Islam Fakultas Ushuluddin dan Humaniora UIN Antasari atas nama:

Nama : Fauziah Sri Wardani  
NIM : 190103040431  
Prodi : **Psikologi Islam**

Mengajukan permohonan Izin penelitian untuk riset skripsi dengan judul/topik "Hubungan Efikasi Diri terhadap Motivasi Belajar Pada Siswa Madrasah Ibtidaiyah Negeri 2 Barito Utara .

Demikian surat permohonan ini kami sampaikan. Atas perhatian dan kerjasama yang baik diucapkan terima kasih.

*Wassalamualaikum warahmatullahi wabarakatuh*

Banjarmasin, 26 September 2023

Dekan



**Dr. Dzikri Nirwana, M.Ag**

## Lampiran 21 Surat Pergantian Judul



**KEMENTERIAN AGAMA REPUBLIK INDONESIA  
UNIVERSITAS ISLAM NEGERI ANTASARI BANJARMASIN  
FAKULTAS USHULUDDIN DAN HUMANIORA  
PROGRAM STUDI PSIKOLOGI ISLAM**

Jalan Jenderal Ahmad Yani Km. 4.5 Banjarmasin 70235 Telepon (0511) 3266593  
Website: www.pi.uin-antasari.ac.id; E-mail: psikologi.islam@uin-antasari.ac.id

SURAT KETERANGAN

Nomor : 108/Un.14/III.3/PP.00.9/01/2024

*Assalamu'alaikum Wr. Wb.*

Mahasiswa Psikologi Islam di bawah ini :

Nama : Fauziah Sri Wardani  
NIM : 190103040431  
Prodi : Psikologi Islam  
Dosen pembimbing 1 : Rahmadi, S.Ag., M.Pd.  
Dosen pembimbing 2 : Musfichin, M.A  
Judul Skripsi : "Hubungan Antara *Self-Efficacy* Dengan Motivasi Belajar Siswa Dalam Menghadapi Ujian Nasional Madrasah Ibtidaiyah Negeri 2 Barito Utara"

Dengan ini merubah judul skripsi diatas dengan judul "Hubungan Efikasi Diri Terhadap Motivasi Belajar Siswa Madrasah Ibtidaiyah Negeri 2 Barito Utara " yang telah disetujui oleh dosen pembimbing.

Demikian surat keterangan perubahan judul ini dibuat, agar dapat dipergunakan sebagaimana mestinya.

*Wassalamu'alaikum Wr. Wb.*

Banjarmasin, 10 Januari 2024

a.n. Ketua Prodi Psikologi Islam,  
Sekretaris,



Musfichin, M.A

## Lampiran 22 Surat Izin Melakukan Try Out



**KEMENTERIAN AGAMA REPUBLIK INDONESIA  
UNIVERSITAS ISLAM NEGERI ANTASARI BANJARMASIN  
FAKULTAS USHULUDDIN DAN HUMANIORA  
PROGRAM STUDI PSIKOLOGI ISLAM**

Jalan Jenderal Ahmad Yani Km. 4.5 Banjarmasin 70235 Telepon (0511) 3266593  
Website: www.pi.uin-antasari.ac.id; E-mail: psikologi.islam@uin-antasari.ac.id

Nomor : 4280/Un.14/III.3/PP.00.9/11/2023  
Lampiran : -  
Hal : **Mohon Izin Uji Coba (Try Out) Instrumen Penelitian**

**Yth. Kepala sekolah Bapak Nasrullah, S.Pd.I**

Jl. Manggis No.33 Melayu Teweh Tengah Barito Utara Kalimantan Tengah

*Assalamualaikum Warahmatullahi Wabarakatuh.*

Dengan hormat, disampaikan kepada Bapak/Ibu bahwa mahasiswa Prodi Psikologi Islam Fakultas Ushuluddin dan Humaniora UIN Antasari Banjarmasin bermaksud melakukan uji coba (*Try Out*) instrumen penelitian.

Untuk maksud di atas, dimohon kesediaan Bapak/Ibu agar dapat mengizinkan mahasiswa kami untuk memperoleh data yang diperlukan dalam rangka penyelesaian penelitiannya.

Mahasiswa Psikologi Islam dimaksud adalah:

Nama : Fauziah Sri Wardani  
NIM : 190103040431  
Prodi : Psikologi Islam  
Judul : Hubungan Efikasi Diri Terhadap Motivasi Belajar Siswa Madrasah Ibtidaiyah Negeri 2 Barito Utara

Demikian permohonan kami, atas bantuan dan kerjasamanya disampaikan terima kasih.

*Wassalamualaikum warahmatullahi wabarakatuh.*

Banjarmasin, 13 November 2023



Ketua Program Studi Psikologi Islam  
Sekretaris,

*Musfichih, M.A*

Lampiran 23 Surat Izin Riset



KEMENTERIAN AGAMA REPUBLIK INDONESIA  
KANTOR KEMENTERIAN AGAMA KABUPATEN BARITO UTARA  
MADRASAH IBTIDAIYAH NEGERI 2 BARITO UTARA  
Jalan Ardi M Nomor 32 Muara Lahei Kode Pos 73852

**SURAT KETERANGAN MEMBERIKAN IJIN  
MENERIMA PENELITIAN MAHASISWA**

Nomor : B-1y7/Mi.15.2.2/Kp.00.1/ 10 /2023

Yang bertanda tangan di bawah ini :

Nama : Supmiadi, S.Pd.I

NIP : 19701001 200312 1002

Jabatan : Kepala Madrasah Ibtidaiyah Negeri 2 Barito Utara

Dengan ini bahwa Mahasiswa yang beridentitas :

Nama : Fauziah Sri Wardani

NIM : 190103040431

Prodi : PSIKOLOGI ISLAM

Dengan ini menerangkan bahwa menerima dan memberikan ijin Kepada Mahasiswa Fakultas Ushuluddin dan Humaniora Universitas Islam Negeri Antasari Banjarmasin, untuk melakukan Penelitian di Madrasah Ibtidaiyah Negeri 2 Barito utara, Kecamatan. Lahei. Kabupaten. Barito utara Provinsi Kalimantan Tengah.

Demikian Surat Keterangan ini dibuat dan diberikan kepada yang bersangkutan untuk dipergunakan sebagaimana mestinya.



Muara Lahei,  
Kepala,

2023

Supmiadi, S.Pd.I



## Lampiran 24 Surat Telah Melakukan Riset



KEMENTERIAN AGAMA REPUBLIK INDONESIA  
KANTOR KEMENTERIAN AGAMA KABUPATEN BARITO UTARA  
MADRASAH IBTIDAIYAH NEGERI 2 BARITO UTARA  
Jalan Ardi M Nomor 32 Muara Lahei Kode Pos 73852

## SURAT KETERANGAN TELAH MELAKUKAN PENELITIAN

Nomor : B- /Mi.15.2.2/OT.00.1/ 11 /2023

Yang bertanda tangan di bawah ini :

Nama : Supmiadi, S.Pd.I  
NIP : 19701001 200312 1002  
Jabatan : Kepala Madrasah Ibtidaiyah Negeri 2 Barito Utara

Dengan ini bahwa Mahasiswa yang beridentitas :

Nama : Fauziah Sri Wardani  
NIM : 190103040431  
Prodi : PSIKOLOGI ISLAM

Telah Selesai Melakukan Penelitian Selama 7 (Tujuh) Hari terhitung mulai tanggal 13 s/d 19 November 2023 melakukan penelitian untuk memperoleh data **HUBUNGAN EFIKASI DIRI TERHADAP MOTIVASI BELAJAR** Peserta didik Kelas VI (Enam) Pada Madrasah Ibtidaiyah Negeri 2 Barito Utara, Kecamatan Lahei Kabupaten Barito Utara Kalimantan Tengah.

Demikian Surat Keterangan ini dibuat dan diberikan kepada yang bersangkutan untuk dipergunakan sebagaimana mestinya.



Muara Lahei,  
Kepala,

2023

Supmiadi, S.Pd.I

## Lampiran 25 Sertifikat Komprehensif



KEMENTERIAN AGAMA REPUBLIK INDONESIA  
UNIVERSITAS ISLAM NEGERI  
ANTASARI BANJARMASIN  
FAKULTAS USHULUDDIN DAN HUMANIORA

Jalan A. Yani Km. 4.5 Banjarmasin 70235 Telepon (0511) 3266593  
e-mail: fuh@uin-antasari.ac.id website: http://www.fuh.uin-antasari.ac.id.

## SERTIFIKAT


Nomor: 5340/Un.14/III.3/PP.01.1/12/2023

Dekan Fakultas Ushuluddin dan Humaniora UIN Antasari Banjarmasin dengan ini memberikan sertifikat kepada :

N a m a : FAUZIAH SRI WARDANI  
N I M : 190103040431

Telah L U L U S dalam menempuh UJIAN KOMPREHENSIF pada Jurusan Psikologi Islam dengan nilai akhir 80,00 (A) bobot : 3,75

Demikian sertifikat ini diberikan kepada yang bersangkutan untuk dipergunakan sebagaimana mestinya.

Banjarmasin, 29 Desember 2023  
Dekan  
  
Zikri Nirwana, M.Ag  
NIP. 197812272003121002

CamScanner

## Lampiran 26 Surat Pengantar Pengajuan Deteksi Plagiasi



**KEMENTERIAN AGAMA REPUBLIK INDONESIA  
UNIVERSITAS ISLAM NEGERI ANTASARI BANJARMASIN  
FAKULTAS USHULUDDIN DAN HUMANIORA  
PROGRAM STUDI PSIKOLOGI ISLAM**

Jalan Jenderal Ahmad Yani Km. 4,5 Banjarmasin 70235 Telepon (0511) 3266593  
Website: [www.pi.uin-antasari.ac.id](http://www.pi.uin-antasari.ac.id); E-mail: [lab.pi@uin-antasari.ac.id](mailto:lab.pi@uin-antasari.ac.id)

**SURAT PENGANTAR PENGAJUAN DETEKSI PLAGIASI**

**Yth. Tim Deteksi Plagiasi dan Pencegahan Plagiarisme  
Laboratorium Program Studi Psikologi Islam  
Fakultas Ushuluddin dan Humaniora UIN Antasari**

Dengan ini mohon dapat dilakukan deteksi plagiasi naskah Skripsi/Jurnal atas nama dibawah ini:

Nama : Fauziah Sri Wardani  
NIM : 190103040431  
Judul : HUBUNGAN EFIKASI DIRI TERHADAP MOTIVASI BELAJAR SISWA

MADRASAH IBTIDAIYAH NEGERI 2 BARITO UTARA

Paket Deteksi Plagiasi \*): Paket 3 (Bab I, Bab II, Bab III, Bab IV, Bab V)

Atas perhatian dan kerjasamanya diucapkan terima kasih.

Banjarmasin, 28 Desember 2023

Pembimbing

Rahmadi, S.Ag., M.Pd.I

Keterangan:

Naskah Skripsi/Jurnal (yang diajukan deteksi plagiasi) dianggap sudah memenuhi syarat penulisan ilmiah dan tidak ada lagi perubahan/revisi sampai akhir pelaksanaan sidang *munaqasyah*).

- \*) Pilihan Paket Pengajuan Deteksi Plagiasi:
- Paket 1 (Bab I, Bab II, dan Bab III)
  - Paket 2 (Bab IV, V)
  - Paket 3 (Bab I, Bab II, Bab III, Bab IV, Bab V)
  - Paket 4 (Jurnal)

Contact Person: Sdr. Nisfi (087816944344)

## Lampiran 27 Formulir Pengajuan Deteksi Plagiasi

**FORMULIR PENGAJUAN DETEKSI PLAGIASI**

**Yth. Tim Deteksi Plagiasi dan Pencegahan Plagiarisme**  
**Laboratorium Program Studi Psikologi Islam**  
**Fakultas Ushuluddin dan Humaniora UIN Antasari Banjarmasin**

Dengan ini kami menyerahkan karya ilmiah untuk dilakukan deteksi plagiasi, sesuai ketentuan yang berlaku:

Judul Skripsi : HUBUNGAN EFIKASI DIRI TERHADAP MOTIVASI  
 BELAJAR SISWA

MADRASAH IBTIDAIYAH NEGERI 2 BARITO UTARA

Nama : Fauziah Sri Wardani  
 NIM : 190103040431  
 Email : fauziahsriwardani8@gmail.com  
 No. Telp./WA : 081350987404  
 Paket Deteksi Plagiasi : Paket 3 (Bab I, Bab II, Bab III, Bab IV, Bab V)

Saya menyatakan bahwa:

1. Tata tulis di masing-masing bab skripsi ini sudah sesuai dengan EYD dan bebas *typo*. Jika ditemukan kesalahan ketik atau *typo* maka file naskah dapat dikembalikan (ke penulis) untuk diperbaiki.
2. Karya ilmiah yang diajukan ini sudah mendapatkan persetujuan dari pembimbing untuk pengajuan deteksi plagiasi.
3. Karya tulis ini juga sudah melalui tahapan revisi dan sepengetahuan penulis tidak ada lagi perbaikan.
4. Apabila selesai uji deteksi plagiasi ditemukan pelanggaran, penulis siap menerima konsekuensi sesuai peraturan dan ketentuan yang berlaku.

Demikian atas perhatian dan kerjasamanya diucapkan terima kasih.

Banjarmasin, 28 Desember 2023  
 Penulis,

Fauziah Sri Wardani

**Keterangan**

Formulir ini hanya berlaku satu kali pengajuan sesuai pilihan paket deteksi plagiasi

## Lampiran 28 Surat Keterangan Lulus Uji Plagiasi



**KEMENTERIAN AGAMA REPUBLIK INDONESIA  
UNIVERSITAS ISLAM NEGERI ANTASARI BANJARMASIN  
FAKULTAS USHULUDDIN DAN HUMANIORA  
PROGRAM STUDI PSIKOLOGI ISLAM**

Jalan Jenderal Ahmad Yani Km. 4.5 Banjarmasin 70235 Telepon (0511) 3266593  
Website: www.pi.uin-antasari.ac.id; E-mail: psikologi.islam@uin-antasari.ac.id

**Surat Keterangan Lulus Uji Plagiasi**  
Nomor:5054/Un.14/III.3/PP.00.9/12/2023

Ketua Program Studi Psikologi Islam menerangkan bahwa karya ilmiah:

Nama : Fauziah Sri Wardani  
NIM : 190103040431  
Prodi : Psikologi Islam  
Jenis Karya Ilmiah : Skripsi  
Judul Karya Ilmiah : HUBUNGAN EFIKASI DIRI TERHADAP MOTIVASI BELAJAR  
SISWA MADRASAH IBTIDAIYAH NEGERI 2 BARITO UTARA

Telah dinyatakan **Lulus Uji Plagiasi** dengan **Persentase** sebagaimana terlampir.

Demikian surat keterangan lulus uji plagiasi ini dibuat, agar dapat dipergunakan sebagaimana mestinya.

Banjarmasin, 29 Desember 2023

Prof. Dr. Musfichin, M.A.  
Ketua Prodi Psikologi Islam,  
Sekretaris,



## Lampiran 29 Surat Hasil Uji Plagiasi



**KEMENTERIAN AGAMA REPUBLIK INDONESIA**  
**UNIVERSITAS ISLAM NEGERI ANTASARI BANJARMASIN**  
**FAKULTAS USHULUDDIN DAN HUMANIORA**  
**PROGRAM STUDI PSIKOLOGI ISLAM**

Jalan Jenderal Ahmad Yani Km. 4.5 Banjarmasin 70235 Telepon (0511) 3266593  
 Website: www.pi.uin-antasari.ac.id; E-mail: psikologi.islam@uin-antasari.ac.id

**Hasil Uji Plagiasi**


Nama : Fauziah Sri Wardani  
 NIM : 190103040431  
 Judul Karya Ilmiah : HUBUNGAN EFIKASI DIRI TERHADAP MOTIVASI BELAJAR SISWA  
 MADRASAH IBTIDAIYAH NEGERI 2 BARITO UTARA

No.	Bab	Persentase Plagiasi	Keterangan
1	Bab I	21 %	Lulus
2	Bab II	6 %	Lulus
3	Bab III	20 %	Lulus
4	Bab IV	20 %	Lulus
5	Bab V	28 %	Lulus

Banjarmasin, 29 Desember 2023

Dr. Ketua Program Studi Psikologi Islam

Sekretaris,

  
 Musfichin, M.A.



## Lampiran 30 Surat Submit Jurnal



**KEMENTERIAN AGAMA REPUBLIK INDONESIA  
UNIVERSITAS ISLAM NEGERI ANTASARI BANJARMASIN  
FAKULTAS USHULUDDIN DAN HUMANIORA  
PROGRAM STUDI PSIKOLOGI ISLAM**

Jalan Jenderal Ahmad Yani Km. 4.5 Banjarmasin 70235  
Telepon (0511) 3266593; Faksimili (0511) 3254344;  
Website: [www.pi.uin-antasari.ac.id](http://www.pi.uin-antasari.ac.id); E-mail: [psikologi.islam@uin-antasari.ac.id](mailto:psikologi.islam@uin-antasari.ac.id)

**SURAT KETERANGAN**

Nomor: PS-SJ.0110/Un.14/III.3/PP.00.9/12/2023

Dengan ini menerangkan bahwa:

Judul Karya Ilmiah : **"HUBUNGAN EFIKASI DIRI TERHADAP  
MOTIVASI BELAJAR SISWA"**  
Nama Penulis : **Fauziah Sri Wardani**  
NIM : 190103040431  
Program Studi : Psikologi Islam

telah *submitted* dan akan diterbitkan oleh Jurnal Abdi Masyarakat Indonesia (JAMSI) (<https://jamsi.jurnal-id.com/index.php/jamsi>)

Demikian Surat ini disampaikan untuk dipergunakan sebagaimana mestinya.

Banjarmasin, 29 Desember 2023

Ketua Prodi Psikologi Islam

dan Sekretaris,



Muslichin, M.A

## Lampiran 31 Surat Konsultasi Dospem



**KEMENTERIAN AGAMA REPUBLIK INDONESIA  
UNIVERSITAS ISLAM NEGERI ANTASARI BANJARMASIN  
FAKULTAS USHULUDDIN DAN HUMANIORA  
PROGRAM STUDI PSIKOLOGI ISLAM**

Jalan Jenderal Ahmad Yani Km. 4.5 Banjarmasin 70235 Telepon (0511) 3266593 Website:  
www.pi.uin-antasari.ac.id; E-mail: psikologi.islam@uin-antasari.ac.id

**KARTU KONSULTASI SKRIPSI**

Nama : Fauziah Sri Wardani  
NIM : 190103040431

Dosen Pembimbing  
1. Rahmadi, S.Ag., M.Pd.I  
2. Musfichin, M.A

Judul : Hubungan Efikasi Diri Terhadap Motivasi Belajar  
Madrasah Ibtidaiyah Negeri 2 Barito Utara 2.

No.	Tanggal	Topik Bahasan	Tanda Tangan
1	20 Juli 2022	Konsultasi judul proposal	<i>Rahmadi</i>
2	8 Agustus 2022	Konsultasi latar belakang, metode beserta isinya.	<i>Rahmadi</i>
3	1 September 2022	Perbaikan latar belakang, penulisan, serta daftar pustaka.	<i>Rahmadi</i>
4	2 Juli 2023	Perubahan judul setelah seminar proposal	<i>Rahmadi</i>
5	18 Agustus 2023	Perbaikan penulisan, isi beserta daftar pustaka	<i>Rahmadi</i>
6	2 September 2023	Konsultasi masalah skala penelitian dan blue print	<i>Rahmadi</i>
7	20 September 2023	Konsultasi hasil uji coba (try out)	<i>Rahmadi</i>
8	13 November 2023	Penelitian kelapangan	<i>Rahmadi</i>
9	27 November 2023	Konsultasi hasil penelitian	<i>Rahmadi</i>
10	28 November 2023	Melanjutkan mengerjakan BAB IV dan V	<i>Rahmadi</i>
11	20 Desember 2023	Perbaikan hasil penelitian BAB IV dan V	<i>Rahmadi</i>
12	29 Desember 2023	Pengesahan skripsi serta daftar sidang skripsi	<i>Rahmadi</i>

Banjarmasin, 13 Desember 2023  
Ketua Prodi Psikologi Islam

*Mulyani*  
Dra. Mulyani, M.Ag





**KEMENTERIAN AGAMA REPUBLIK INDONESIA  
UNIVERSITAS ISLAM NEGERI ANTASARI BANJARMASIN  
FAKULTAS USHULUDDIN DAN HUMANIORA  
PROGRAM STUDI PSIKOLOGI ISLAM**

Jalan Jenderal Ahmad Yani Km. 4.5 Banjarmasin 70235 Telepon (0511) 3266593 Website:  
www.pi.uin-antasari.ac.id; E-mail: psikologi.islam@uin-antasari.ac.id

**KARTU KONSULTASI SKRIPSI**

**Nama** : Fauziah Sri Wardani  
**NIM** : 190103040431

**Dosen Pembimbing**  
1. Rahmadi, S.Ag., M.Pd.I  
2. Musfichin, M.A

**Judul** : Hubungan Efikasi Diri Terhadap Motivasi Belajar  
Madrasah Ibtidaiyah Negeri 2 Barito Utara 2.

No.	Tanggal	Topik Bahasan	Tanda Tangan
1	20 Juli 2022	Konsultasi judul proposal	
2	8 Agustus 2022	Konsultasi latar belakang, metode beserta isinya.	
3	1 September 2022	Perbaikan latar belakang, penulisan, serta daftar pustaka.	
4	2 Juli 2023	Perubahan judul setelah seminar proposal	
5	18 Agustus 2023	Perbaikan penulisan, isi beserta daftar pustaka	
6	2 September 2023	Konsultasi masalah skala penelitian dan blue print	
7	20 September 2023	Konsultasi hasil uji coba (try out)	
8	13 November 2023	Penelitian kelapangan	
9	27 November 2023	Konsultasi hasil penelitian	
10	28 November 2023	Melanjutkan mengerjakan BAB IV dan V	
11	20 Desember 2023	Perbaikan hasil penelitian BAB IV dan V	
12	29 Desember 2023	Pengesahan skripsi serta daftar sidang skripsi	

Banjarmasin, 13 Desember 2023  
Ketua Prodi Psikologi Islam

Dra. Mulyani, M.Ag

Lampiran 32 Dokumentasi



## Lampiran 33 Daftar riwayat hidup

## DAFTAR RIWAYAT HIDUP

1. Nama Lengkap : Fauziah Sri Wardani
2. TTL : Muara Teweh, 20 Agustus 2001
3. Alamat : Jl. Rambutan no. 64 rt. 03 Kecamatan Teweh Tengah, Kabupaten Barito Utara, Kalimantan Tengah
4. No. Hp/Wa : 081350987404
5. Email : [fauziahsriwardani8@gmail.com](mailto:fauziahsriwardani8@gmail.com)
6. Riwayat Pendidikan :
  - a. TK Perwanida Negeri Muara Teweh
  - b. SDN 1 Melayu Muara Teweh
  - c. MTsN Muara Teweh
  - d. SMAN 1 Muara Teweh
7. Orang Tua :
 

Ayah

Nama : Wahyu Wardani

Pekerjaan : Wiraswasta
8. Alamat : Jl. Landasan Ulin
 

Ibu

Nama : Dwi Kartika Sari

Pekerjaan : Wiraswasta
9. Alamat : Jl. Rambutan no. 64 rt. 03 Kecamatan Teweh Tengah, Kabupaten Barito Utara, Kalimantan Tengah

Banjarmasin, 29 Desember 2023

Fauziah Sri Wardani