

LAMPIRAN-LAMPIRAN

KUESIONER PENELITIAN

Bapak/Ibu, Saudara/I responden yang terhormat, perkenalkan nama saya **Ayu Gusna Faradita NIM.190105010346**, mahasiswa tingkat akhir di Universitas Islam Negeri (UIN) Antasari Banjarmasin. Dalam rangka pengumpulan data untuk sebuah penelitian dan kepentingan ilmiah, saya memohon kesediaannya menjawab dan mengisi beberapa pertanyaan dari kuesioner yang diberikan dibawah ini. Informasi yang Anda berikan terjamin kerahasiaannya. Atas bantuannya, peneliti mengucapkan terima kasih.

Petunjuk Pengisian

1. Bacalah dengan cermat sebelum Anda menjawab pertanyaan.
2. Berilah tanda centeng (\surd) pada kolom yang tersedia apabila sesuai dengan keadaan sebenarnya.
3. Jawablah semua pertanyaan yang ada dengan jujur karena semua jawaban dari kuesioner ini tidak berhubungan benar atau salah.

Identitas Responden

Nama : _____

Jenis Kelamin : Laki-Laki Perempuan

Usia : < 20 tahun 20-30 tahun 31-40 tahun
 > 40 tahun

Nama Toko : _____

Alamat Toko : _____

Lama Berdirinya Toko : < 1 tahun 2-3 tahun 4-5 tahun
 > 5 tahun

Daftar Pertanyaan

1. Jumlah Minimarket

Banyaknya jumlah minimarket yang berdiri di dekat toko kelontong/warung responden

1-2	
3-4	
5-6	
7-8	
9-10	

2. Jarak Minimarket

Jarak antara minimarket terdekat dengan toko kelontong/warung responden

50-100 meter	
100-200 meter	
200-300 meter	
300-400 meter	
> 400 meter	

3. Omset Toko Kelontong (Y)

Omset yang didapatkan toko kelontong/warung responden per tahun

Sebelum adanya minimarket :

Sesudah adanya minimarket :

REKAPITULASI HASIL KUESIONER

No	Nama Toko	Alamat Toko	Lama Usaha	Jumlah Minimarket Sekitar Toko	Jarak Minimarket dengan Toko	Omset Sebelum Adanya Minimarket	Omset Sesudah Adanya Minimarket
1	Toko Khalid	Komplek Sejahtera Mandiri Asri Blok A No.107	8 tahun	3	>400 m	Rp180.000.000/tahun	Rp108.000.000/tahun
2	Toko Nadia	Komplek Sejahtera Mandiri Asri Blok A No.17	6 tahun	3	>400 m	Rp48.000.000/tahun	Rp12.000.000/tahun
3	Toko Elsa	Komplek Sejahtera Mandiri Asri Blok A No.46	10 tahun	3	>400 m	Rp72.000.000/tahun	Rp48.000.000/tahun
4	Toko Mama Desi	Komplek Sejahtera Mandiri Asri Blok B No.35	12 tahun	3	>400 m	Rp1.440.000.000/tahun	Rp144.000.000/tahun
5	Toko Sukma	Komplek Sejahtera Mandiri Asri Blok C No.54	20 tahun	3	>400 m	Rp180.000.000/tahun	Rp72.000.000/tahun
6	Toko Irfan	Komplek Sejahtera Mandiri Asri Blok D No.120	3 tahun	3	>400 m	Rp360.000.000/tahun	Rp288.000.000/tahun
7	Warung Pojok	Komplek Sejahtera Mandiri Asri Blok F No.6	7 tahun	3	>400 m	Rp108.000.000/tahun	Rp54.000.000/tahun
8	Toko Syifa	Jl. A. Yani KM 14 Gambut	3 tahun	2	>400 m	Rp180.000.000/tahun	Rp100.000.000/tahun
9	Toko Mama Ilmi	Jl. A. Yani KM 14 Gambut	10 tahun	2	>400 m	Rp1.080.000.000/tahun	Rp900.000.000/tahun
10	Toko Khairiyah	Jl. A. Yani KM 14 Gambut	10 tahun	2	>400 m	Rp360.000.000/tahun	Rp180.000.000/tahun
11	Toko Hafizah	Jl. A. Yani KM 13 Gambut	12 tahun	2	>400 m	Rp180.000.000/tahun	Rp108.000.000/tahun
12	Toko Hj. Nurdianti	Jl. A. Yani KM 12 Gambut	18 tahun	2	>400 m	Rp1.080.000.000/tahun	Rp720.000.000/tahun

13	Toko Aminah	Jl. Irigasi Kayu Bawang	19 tahun	2	>400 m	Rp720.000.000/tahun	Rp540.000.000/tahun
14	Toko Aulia	Jl. Irigasi Kayu Bawang	2 tahun	2	>400 m	Rp720.000.000/tahun	Rp360.000.000/tahun
15	Toko Mama Ulfah	Jl. Irigasi Kayu Bawang	2 tahun	2	>400 m	Rp540.000.000/tahun	Rp500.000.000/tahun
16	Toko Mutia	Jl. Irigasi Kayu Bawang	4 tahun	2	>400 m	Rp180.000.000/tahun	Rp72.000.000/tahun
17	Toko Yusuf	Jl. Irigasi Kayu Bawang	4,5 tahun	2	>400 m	Rp360.000.000/tahun	Rp300.000.000/tahun
18	Toko Maksum	Jl. Irigasi Kayu Bawang	5 tahun	2	>400 m	Rp720.000.000/tahun	Rp360.000.000/tahun
19	Toko Citra	Jl. Irigasi Kayu Bawang	5 tahun	2	>400 m	Rp1.080.000.000/tahun	Rp900.000.000/tahun
20	Toko Vina	Jl. Irigasi Kayu Bawang	6 tahun	2	>400 m	Rp360.000.000/tahun	Rp180.000.000/tahun
21	Toko Erwin	Jl. Irigasi Kayu Bawang	7 tahun	2	>400 m	Rp360.000.000/tahun	Rp300.000.000/tahun
22	Toko Pansah	Jl. Irigasi Kayu Bawang	7 tahun	2	>400 m	Rp180.000.000/tahun	Rp108.000.000/tahun
23	Toko Al-Ghiffari	Jl. Irigasi Kayu Bawang	7 tahun	2	>400 m	Rp720.000.000/tahun	Rp540.000.000/tahun
24	Toko Al-Fajar	Jl. Irigasi Kayu Bawang	7 tahun	2	>400 m	Rp288.000.000/tahun	Rp180.000.000/tahun
25	Toko Yuna	Jl. Irigasi Kayu Bawang	8 tahun	2	>400 m	Rp360.000.000/tahun	Rp108.000.000/tahun
26	Toko Arif	Jl. Irigasi Kayu Bawang	9 tahun	2	>400 m	Rp540.000.000/tahun	Rp360.000.000/tahun
27	Toko Hartati	Jl. Irigasi Kayu Bawang	10 tahun	2	400 m	Rp1.080.000.000/tahun	Rp720.000.000/tahun
28	Toko Nini Salsa	Jl. Irigasi Kayu Bawang	6 tahun	2	350 m	Rp216.000.000/tahun	Rp108.000.000/tahun
29	Toko Faridah	Jl. Irigasi Kayu Bawang	8 tahun	2	350 m	Rp1.080.000.000/tahun	Rp720.000.000/tahun
30	Toko Lida	Jl. Irigasi Kayu Bawang	3 tahun	2	260 m	Rp180.000.000/tahun	Rp100.000.000/tahun
31	Toko Rahmi	Jl. Irigasi Kayu Bawang	7 tahun	2	230 m	Rp1.800.000.000/tahun	Rp900.000.000/tahun
32	Toko Aulia	Jl. Irigasi Kayu Bawang	12 tahun	2	230 m	Rp720.000.000/tahun	Rp360.000.000/tahun
33	Toko Mama Aqila	Jl. Irigasi Kayu Bawang	3 tahun	2	200 m	Rp1.800.000.000/tahun	Rp1.560.000.000/tahun
34	Toko A. Rifai	Jl. Irigasi Malintang	23 tahun	1	>400 m	Rp1.800.000.000/tahun	Rp1.080.000.000/tahun

35	Toko Bintang	Jl. Irigasi Malintang	4 tahun	1	>400 m	Rp360.000.000/tahun	Rp288.000.000/tahun
36	Toko Sain	Jl. Irigasi Malintang	4 tahun	1	>400 m	Rp1.080.000.000/tahun	Rp1.008.000.000/tahun
37	Toko Dayat	Jl. Irigasi Malintang	4,5 tahun	1	>400 m	Rp360.000.000/tahun	Rp144.000.000/tahun
38	Toko Nabila	Jl. Irigasi Malintang	5 tahun	1	>400 m	Rp360.000.000/tahun	Rp252.000.000/tahun
39	Toko Nabil Bedangsanak	Jl. Irigasi Malintang	5 tahun	1	>400 m	Rp720.000.000/tahun	Rp648.000.000/tahun
40	Toko Sasa	Jl. Irigasi Malintang	7 tahun	1	>400 m	Rp1.440.000.000/tahun	Rp1.080.000.000/tahun
41	Toko Alfi	Jl. Irigasi Malintang	8 tahun	1	>400 m	Rp5.400.000.000/tahun	Rp2.880.000.000/tahun
42	Toko Aira	Jl. Irigasi Malintang	8 tahun	1	>400 m	Rp7.200.000.000/tahun	Rp3.600.000.000/tahun
43	Toko Rafly	Jl. Irigasi Malintang	3 tahun	1	400 m	Rp360.000.000/tahun	Rp288.000.000/tahun
44	Toko Naufal	Jl. Irigasi Malintang	20 tahun	1	330 m	Rp720.000.000/tahun	Rp288.000.000/tahun
45	Toko Adelia	Jl. Irigasi Malintang	7 tahun	1	300 m	Rp720.000.000/tahun	Rp540.000.000/tahun
46	Toko Ridho	Jl. Irigasi Malintang	3 tahun	1	300 m	Rp720.000.000/tahun	Rp468.000.000/tahun
47	Toko Fardan	Jl. Irigasi Malintang	6 tahun	1	250 m	Rp1.080.000.000/tahun	Rp900.000.000/tahun
48	Toko Ilham	Jl. Irigasi Malintang	3 tahun	1	240 m	Rp180.000.000/tahun	Rp72.000.000/tahun
49	Toko Aldi	Jl. Irigasi Malintang	15 tahun	1	150 m	Rp360.000.000/tahun	Rp180.000.000/tahun
50	Toko Mama Mudah	Jl. Irigasi Malintang	7 tahun	1	120 m	Rp360.000.000/tahun	Rp252.000.000/tahun
51	Toko Emmy	Jl. Irigasi Malintang	6 tahun	1	120 m	Rp360.000.000/tahun	Rp180.000.000/tahun
52	Toko Rizki	Jl. Irigasi Malintang	8 tahun	1	100 m	Rp1.080.000.000/tahun	Rp540.000.000/tahun
53	Toko Abdullah	Jl. Irigasi Malintang	12 tahun	1	80 m	Rp1.080.000.000/tahun	Rp900.000.000/tahun
54	Toko Penawar	Jl. Irigasi RT.12 Gambut	39 tahun	3	>400 m	Rp1.080.000.000/tahun	Rp720.000.000/tahun
55	Kios Idang	Jl. Irigasi RT.12 Gambut	8 tahun	3	>400 m	Rp360.000.000/tahun	Rp180.000.000/tahun
56	Toko Bumbu Masak	Jl. Irigasi RT.12 Gambut	18 tahun	3	>400 m	Rp2.880.000.000/tahun	Rp2.520.000.000/tahun

57	Toko Udin Jaya	Jl. Irigasi RT.13A Gambut	3 tahun	3	350 m	Rp180.000.000/tahun	Rp72.000.000/tahun
58	Toko Mama Aya	Jl. Irigasi RT.13A Gambut	4 tahun	3	240 m	Rp252.000.000/tahun	Rp180.000.000/tahun
59	Toko Laila	Jl. Irigasi RT.13A Gambut	3 tahun	3	120 m	Rp3.600.000.000/tahun	Rp3.000.000.000/tahun
60	Toko Mama Rahman	Jl. Irigasi RT.13A Gambut	10 tahun	3	70 m	Rp144.000.000/tahun	Rp100.000.000/tahun
61	Toko Yasmin	Jl. Irigasi RT.13A Gambut	3 tahun	3	60 m	Rp288.000.000/tahun	Rp200.000.000/tahun
62	Kios Hasbi	Jl. Irigasi RT.14 Gambut	13 tahun	2	240 m	Rp1.800.000.000/tahun	Rp1.080.000.000/tahun
63	Toko Bersama	Jl. Irigasi RT.14 Gambut	10 tahun	2	240 m	Rp720.000.000/tahun	Rp360.000.000/tahun
64	Toko Zidan	Jl. Irigasi RT.14 Gambut	20 tahun	2	90 m	Rp180.000.000/tahun	Rp144.000.000/tahun
65	Toko Sepakat	Jl. Irigasi RT.14 Gambut	12 tahun	2	60 m	Rp540.000.000/tahun	Rp360.000.000/tahun
66	Toko Abidzar	Jl. Irigasi RT.15 Gambut	1,5 tahun	2	350 m	Rp1.080.000.000/tahun	Rp1.000.000.000/tahun
67	Toko Humaira	Jl. Selokan Raya RT.13B Gambut	3 tahun	2	>400 m	Rp1.800.000.000/tahun	Rp900.000.000/tahun
68	Toko Asunah	Jl. Pemajatan Gambut	7 tahun	1	400 m	Rp3.600.000.000/tahun	Rp2.880.000.000/tahun
69	Toko Putri	Jl. Pemajatan Gambut	5 tahun	1	300 m	Rp2.520.000.000/tahun	Rp1.800.000.000/tahun
70	Toko Rahma	Jl. Pemajatan Gambut	6 tahun	1	280 m	Rp360.000.000/tahun	Rp288.000.000/tahun
71	Kios Datu	Jl. Pemajatan Gambut	6 tahun	1	250 m	Rp1.800.000.000/tahun	Rp1.080.000.000/tahun
72	Toko Khazanah	Jl. Pemajatan Gambut	10 tahun	1	200 m	Rp18.000.000.000/tahun	Rp10.800.000.000/tahun
73	Toko Fitria	Jl. Pemajatan Gambut	8 tahun	1	200 m	Rp2.520.000.000/tahun	Rp1.800.000.000/tahun
74	Toko Yadi	Jl. Pemajatan Gambut	13 tahun	1	150 m	Rp360.000.000/tahun	Rp180.000.000/tahun
75	Kios Ilham	Jl. Pemajatan Gambut	5 tahun	1	130 m	Rp3.600.000.000/tahun	Rp1.800.000.000/tahun
76	Toko Q'Suka	Jl. Pemajatan Gambut	5 tahun	1	120 m	Rp2.520.000.000/tahun	Rp1.440.000.000/tahun
77	Toko Rahmah	Jl. Pemajatan Gambut	3 tahun	1	100 m	Rp360.000.000/tahun	Rp180.000.000/tahun

78	Toko Hida	Jl. Pemajatan Gambut	10 tahun	1	60 m	Rp5.400.000.000/tahun	Rp3.600.000.000/tahun
79	Toko Misna	Jl. Pematang Panjang Gambut	13 tahun	1	300 m	Rp1.440.000.000/tahun	Rp1.080.000.000/tahun
80	Toko Aziz	Jl. Pematang Panjang Gambut	8 tahun	1	300 m	Rp360.000.000/tahun	Rp150.000.000/tahun
81	Toko Andira	Jl. Pematang Panjang Gambut	6 tahun	1	300 m	Rp3.600.000.000/tahun	Rp2.160.000.000/tahun
82	Toko Athief Arsyah	Jl. Pematang Panjang Gambut	6 tahun	1	280 m	Rp720.000.000/tahun	Rp360.000.000/tahun

UJI VALIDITAS DAN RELIABILITAS PENELITIAN

A. Validitas

1. Omset Toko Kelontong (Y)

		Omset	Skor_total
Omset	Pearson Correlation	1	1.000**
	Sig. (2-tailed)		.000
	N	82	82
Skor_total	Pearson Correlation	1.000**	1
	Sig. (2-tailed)	.000	
	N	82	82

** . Correlation is significant at the 0.01 level (2-tailed).

2. Jumlah Minimarket (X₁)

		Jumlah_minimarket	Skor_total
Jumlah_minimarket	Pearson Correlation	1	1.000**
	Sig. (2-tailed)		.000
	N	82	82
Skor_total	Pearson Correlation	1.000**	1
	Sig. (2-tailed)	.000	
	N	82	82

** . Correlation is significant at the 0.01 level (2-tailed).

3. Jarak Minimarket (X₂)

		Jarak_minimarket	Skor_total
Jarak_minimarket	Pearson Correlation	1	1.000**
	Sig. (2-tailed)		.000
	N	82	82
Skor_total	Pearson Correlation	1.000**	1
	Sig. (2-tailed)	.000	
	N	82	82

** . Correlation is significant at the 0.01 level (2-tailed).

B. Reliabilitas

1. Omset Toko Kelontong (Y)

Reliability Statistics	
Cronbach's Alpha	N of Items
1.000	2

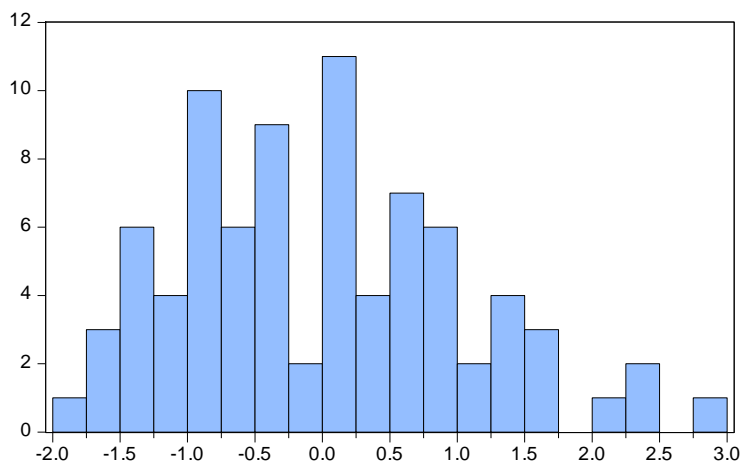
2. Jumlah Minimarket (X₂)

Reliability Statistics	
Cronbach's Alpha	N of Items
1.000	2

3. Jarak Minimarket (X₂)

Reliability Statistics	
Cronbach's Alpha	N of Items
1.000	2

UJI NORMALITAS



Series: Residuals	
Sample	1 82
Observations	82
Mean	3.08e-15
Median	-0.006342
Maximum	2.982838
Minimum	-1.808930
Std. Dev.	1.049120
Skewness	0.541580
Kurtosis	2.818391
Jarque-Bera	4.121243
Probability	0.127375

UJI HETEROSKEDASTISITAS

Heteroskedasticity Test: Glejser

F-statistic	1.184839	Prob. F(2,79)	0.3112
Obs*R-squared	2.388035	Prob. Chi-Square(2)	0.3030
Scaled explained SS	2.085860	Prob. Chi-Square(2)	0.3524

UJI MULTIKOLINEARITAS

JUMLAH_MINIMARKET	JARAK_MINIMARKET
1.000000	0.303926
0.303926	1.000000

Variance Inflation Factors
Date: 06/26/24 Time: 07:34
Sample: 1 82
Included observations: 82

Variable	Coefficient Variance	Uncentered VIF	Centered VIF
C	92241.98	8.945057	NA
JUMLAH_MINIMARKET	20647.29	7.276456	1.101771
JARAK_MINIMARKET	0.430540	6.323761	1.101771

UJI KOEFISIEN DETERMINAN

Dependent Variable: OMSET_TOKO_KELONTONG
Method: Least Squares
Date: 06/26/24 Time: 07:45
Sample: 1 82
Included observations: 82

Variable	Coefficient	Std. Error	t-Statistic	Prob.
C	1162.097	303.7136	3.826293	0.0003
JUMLAH_MINIMARKET	-294.2555	143.6916	2.047827	0.0439
JARAK_MINIMARKET	-0.477765	0.656155	1.728128	0.0467

R-squared	0.172804	Mean dependent var	476.3902
Adjusted R-squared	0.493330	S.D. dependent var	943.1155
S.E. of regression	919.5592	Akaike info criterion	16.52157
Sum squared resid	66801534	Schwarz criterion	16.60962
Log likelihood	-674.3842	Hannan-Quinn criter.	16.55692
F-statistic	3.101553	Durbin-Watson stat	1.846779
Prob(F-statistic)	0.050499		

UJI T

Dependent Variable: OMSET_TOKO_KELONTONG

Method: Least Squares

Date: 06/26/24 Time: 07:45

Sample: 1 82

Included observations: 82

Variable	Coefficient	Std. Error	t-Statistic	Prob.
C	1162.097	303.7136	3.826293	0.0003
JUMLAH_MINIMARKET	-294.2555	143.6916	2.047827	0.0439
JARAK_MINIMARKET	-0.477765	0.656155	1.728128	0.0467
R-squared	0.172804	Mean dependent var		476.3902
Adjusted R-squared	0.493330	S.D. dependent var		943.1155
S.E. of regression	919.5592	Akaike info criterion		16.52157
Sum squared resid	66801534	Schwarz criterion		16.60962
Log likelihood	-674.3842	Hannan-Quinn criter.		16.55692
F-statistic	3.101553	Durbin-Watson stat		1.846779
Prob(F-statistic)	0.050499			

UJI F

Dependent Variable: OMSET_TOKO_KELONTONG

Method: Least Squares

Date: 06/26/24 Time: 07:45

Sample: 1 82

Included observations: 82

Variable	Coefficient	Std. Error	t-Statistic	Prob.
C	1162.097	303.7136	3.826293	0.0003
JUMLAH_MINIMARKET	-294.2555	143.6916	2.047827	0.0439
JARAK_MINIMARKET	-0.477765	0.656155	1.728128	0.0467
R-squared	0.172804	Mean dependent var		476.3902
Adjusted R-squared	0.493330	S.D. dependent var		943.1155
S.E. of regression	919.5592	Akaike info criterion		16.52157
Sum squared resid	66801534	Schwarz criterion		16.60962
Log likelihood	-674.3842	Hannan-Quinn criter.		16.55692
F-statistic	3.101553	Durbin-Watson stat		1.846779
Prob(F-statistic)	0.050499			

TABEL DISTRIBUSI

Tabel Distribusi r				
df	one tail			
	0,05	0,025	0,01	0,005
	two tail			
	0,1	0,05	0,02	0,01
1	0,988	0,997	1	1
2	0,9	0,95	0,98	0,99
3	0,805	0,878	0,934	0,959
4	0,729	0,811	0,882	0,917
5	0,669	0,754	0,833	0,875
6	0,621	0,707	0,789	0,834
7	0,582	0,666	0,75	0,798
8	0,549	0,632	0,715	0,765
9	0,521	0,602	0,685	0,735
10	0,497	0,576	0,658	0,708
11	0,476	0,553	0,634	0,684
12	0,458	0,532	0,612	0,661
13	0,441	0,514	0,592	0,641
14	0,426	0,497	0,574	0,623
15	0,412	0,482	0,558	0,606
16	0,4	0,468	0,543	0,59
17	0,389	0,456	0,529	0,575
18	0,378	0,444	0,516	0,561
19	0,369	0,433	0,503	0,549
20	0,36	0,423	0,492	0,537
21	0,352	0,413	0,482	0,526
22	0,344	0,404	0,472	0,515
23	0,337	0,396	0,462	0,505
24	0,33	0,388	0,453	0,496
25	0,323	0,381	0,445	0,487
26	0,317	0,374	0,437	0,479
27	0,311	0,367	0,43	0,471
28	0,306	0,361	0,423	0,463
29	0,301	0,355	0,416	0,456
30	0,296	0,349	0,409	0,449
31	0,291	0,344	0,403	0,442
32	0,287	0,339	0,397	0,436
33	0,283	0,334	0,392	0,43
34	0,279	0,329	0,386	0,424
35	0,275	0,325	0,381	0,418
36	0,271	0,32	0,376	0,413
37	0,267	0,316	0,371	0,408
38	0,264	0,312	0,367	0,403
39	0,26	0,308	0,362	0,398
40	0,257	0,304	0,358	0,393
41	0,254	0,301	0,354	0,389
42	0,251	0,297	0,35	0,384

Tabel Distribusi t				
df	one tail			
	0,05	0,025	0,01	0,005
	two tail			
	0,1	0,05	0,02	0,01
1	6,314	12,706	31,821	63,657
2	2,92	4,303	6,965	9,925
3	2,353	3,182	4,541	5,841
4	2,132	2,776	3,747	4,604
5	2,015	2,571	3,365	4,032
6	1,943	2,447	3,143	3,707
7	1,895	2,365	2,998	3,499
8	1,86	2,306	2,896	3,355
9	1,833	2,262	2,821	3,25
10	1,812	2,228	2,764	3,169
11	1,796	2,201	2,718	3,106
12	1,782	2,179	2,681	3,055
13	1,771	2,16	2,65	3,012
14	1,761	2,145	2,624	2,977
15	1,753	2,131	2,602	2,947
16	1,746	2,12	2,583	2,921
17	1,74	2,11	2,567	2,898
18	1,734	2,101	2,552	2,878
19	1,729	2,093	2,539	2,861
20	1,725	2,086	2,528	2,845
21	1,721	2,08	2,518	2,831
22	1,717	2,074	2,508	2,819
23	1,714	2,069	2,5	2,807
24	1,711	2,064	2,492	2,797
25	1,708	2,06	2,485	2,787
26	1,706	2,056	2,479	2,779
27	1,703	2,052	2,473	2,771
28	1,701	2,048	2,467	2,763
29	1,699	2,045	2,462	2,756
30	1,697	2,042	2,457	2,75
31	1,696	2,04	2,453	2,744
32	1,694	2,037	2,449	2,738
33	1,692	2,035	2,445	2,733
34	1,691	2,032	2,441	2,728
35	1,69	2,03	2,438	2,724
36	1,688	2,028	2,434	2,719
37	1,687	2,026	2,431	2,715
38	1,686	2,024	2,429	2,712
39	1,685	2,023	2,426	2,708
40	1,684	2,021	2,423	2,704
41	1,683	2,02	2,421	2,701
42	1,682	2,018	2,418	2,698

43	0,248	0,294	0,346	0,38
44	0,246	0,291	0,342	0,376
45	0,243	0,288	0,338	0,372
46	0,24	0,285	0,335	0,368
47	0,238	0,282	0,331	0,365
48	0,235	0,279	0,328	0,361
49	0,233	0,276	0,325	0,358
50	0,231	0,273	0,322	0,354
51	0,228	0,271	0,319	0,351
52	0,226	0,268	0,316	0,348
53	0,224	0,266	0,313	0,345
54	0,222	0,263	0,31	0,341
55	0,22	0,261	0,307	0,339
56	0,218	0,259	0,305	0,336
57	0,216	0,256	0,302	0,333
58	0,214	0,254	0,3	0,33
59	0,213	0,252	0,297	0,327
60	0,211	0,25	0,295	0,325
61	0,209	0,248	0,293	0,322
62	0,207	0,246	0,29	0,32
63	0,206	0,244	0,288	0,317
64	0,204	0,242	0,286	0,315
65	0,203	0,24	0,284	0,313
66	0,201	0,239	0,282	0,31
67	0,2	0,237	0,28	0,308
68	0,198	0,235	0,278	0,306
69	0,197	0,234	0,276	0,304
70	0,195	0,232	0,274	0,302
71	0,194	0,23	0,272	0,3
72	0,193	0,229	0,27	0,298
73	0,191	0,227	0,268	0,296
74	0,19	0,226	0,266	0,294
75	0,189	0,224	0,265	0,292
76	0,188	0,223	0,263	0,29
77	0,186	0,221	0,261	0,288
78	0,185	0,22	0,26	0,286
79	0,184	0,219	0,258	0,285
80	0,183	0,217	0,257	0,283
81	0,182	0,216	0,255	0,281
82	0,181	0,215	0,253	0,28
83	0,18	0,213	0,252	0,278
84	0,179	0,212	0,251	0,276
85	0,178	0,211	0,249	0,275
86	0,176	0,21	0,248	0,273
87	0,175	0,208	0,246	0,272
88	0,174	0,207	0,245	0,27
89	0,174	0,206	0,244	0,269
90	0,173	0,205	0,242	0,267
91	0,172	0,204	0,241	0,266
92	0,171	0,203	0,24	0,264
93	0,17	0,202	0,238	0,263

43	1,681	2,017	2,416	2,695
44	1,68	2,015	2,414	2,692
45	1,679	2,014	2,412	2,69
46	1,679	2,013	2,41	2,687
47	1,678	2,012	2,408	2,685
48	1,677	2,011	2,407	2,682
49	1,677	2,01	2,405	2,68
50	1,676	2,009	2,403	2,678
51	1,675	2,008	2,402	2,676
52	1,675	2,007	2,4	2,674
53	1,674	2,006	2,399	2,672
54	1,674	2,005	2,397	2,67
55	1,673	2,004	2,396	2,668
56	1,673	2,003	2,395	2,667
57	1,672	2,002	2,394	2,665
58	1,672	2,002	2,392	2,663
59	1,671	2,001	2,391	2,662
60	1,671	2	2,39	2,66
61	1,67	2	2,389	2,659
62	1,67	1,999	2,388	2,657
63	1,669	1,998	2,387	2,656
64	1,669	1,998	2,386	2,655
65	1,669	1,997	2,385	2,654
66	1,668	1,997	2,384	2,652
67	1,668	1,996	2,383	2,651
68	1,668	1,995	2,382	2,65
69	1,667	1,995	2,382	2,649
70	1,667	1,994	2,381	2,648
71	1,667	1,994	2,38	2,647
72	1,666	1,993	2,379	2,646
73	1,666	1,993	2,379	2,645
74	1,666	1,993	2,378	2,644
75	1,665	1,992	2,377	2,643
76	1,665	1,992	2,376	2,642
77	1,665	1,991	2,376	2,641
78	1,665	1,991	2,375	2,64
79	1,664	1,99	2,374	2,64
80	1,664	1,99	2,374	2,639
81	1,664	1,99	2,373	2,638
82	1,664	1,989	2,373	2,637
83	1,663	1,989	2,372	2,636
84	1,663	1,989	2,372	2,636
85	1,663	1,988	2,371	2,635
86	1,663	1,988	2,37	2,634
87	1,663	1,988	2,37	2,634
88	1,662	1,987	2,369	2,633
89	1,662	1,987	2,369	2,632
90	1,662	1,987	2,368	2,632
91	1,662	1,986	2,368	2,631
92	1,662	1,986	2,368	2,63
93	1,661	1,986	2,367	2,63

Tabel Distribusi f (0,1)					
df1	df2				
	1	2	3	4	5
1	39.86	49.50	53.59	55.83	57.24
2	8.53	9.00	9.16	9.24	9.29
3	5.54	5.46	5.39	5.34	5.31
4	4.54	4.32	4.19	4.11	4.05
5	4.06	3.78	3.62	3.52	3.45
6	3.78	3.46	3.29	3.18	3.11
7	3.59	3.26	3.07	2.96	2.88
8	3.46	3.11	2.92	2.81	2.73
9	3.36	3.01	2.81	2.69	2.61
10	3.29	2.92	2.73	2.61	2.52
11	3.23	2.86	2.66	2.54	2.45
12	3.18	2.81	2.61	2.48	2.39
13	3.14	2.76	2.56	2.43	2.35
14	3.10	2.73	2.52	2.39	2.31
15	3.07	2.70	2.49	2.36	2.27
16	3.05	2.67	2.46	2.33	2.24
17	3.03	2.64	2.44	2.31	2.22
18	3.01	2.62	2.42	2.29	2.20
19	2.99	2.61	2.40	2.27	2.18
20	2.97	2.59	2.38	2.25	2.16
21	2.96	2.57	2.36	2.23	2.14
22	2.95	2.56	2.35	2.22	2.13
23	2.94	2.55	2.34	2.21	2.11
24	2.93	2.54	2.33	2.19	2.10
25	2.92	2.53	2.32	2.18	2.09
26	2.91	2.52	2.31	2.17	2.08
27	2.90	2.51	2.30	2.17	2.07
28	2.89	2.50	2.29	2.16	2.06
29	2.89	2.50	2.28	2.15	2.06
30	2.88	2.49	2.28	2.14	2.05
31	2.87	2.48	2.27	2.14	2.04
32	2.87	2.48	2.26	2.13	2.04
33	2.86	2.47	2.26	2.12	2.03
34	2.86	2.47	2.25	2.12	2.02
35	2.85	2.46	2.25	2.11	2.02
36	2.85	2.46	2.24	2.11	2.01
37	2.85	2.45	2.24	2.10	2.01
38	2.84	2.45	2.23	2.10	2.01
39	2.84	2.44	2.23	2.09	2.00
40	2.84	2.44	2.23	2.09	2.00
41	2.83	2.44	2.22	2.09	1.99
42	2.83	2.43	2.22	2.08	1.99
43	2.83	2.43	2.22	2.08	1.99
44	2.82	2.43	2.21	2.08	1.98
45	2.82	2.42	2.21	2.07	1.98
46	2.82	2.42	2.21	2.07	1.98
47	2.82	2.42	2.20	2.07	1.97

48	2.81	2.42	2.20	2.07	1.97
49	2.81	2.41	2.20	2.06	1.97
50	2.81	2.41	2.20	2.06	1.97
51	2.81	2.41	2.19	2.06	1.96
52	2.80	2.41	2.19	2.06	1.96
53	2.80	2.41	2.19	2.05	1.96
54	2.80	2.40	2.19	2.05	1.96
55	2.80	2.40	2.19	2.05	1.95
56	2.80	2.40	2.18	2.05	1.95
57	2.80	2.40	2.18	2.05	1.95
58	2.79	2.40	2.18	2.04	1.95
59	2.79	2.39	2.18	2.04	1.95
60	2.79	2.39	2.18	2.04	1.95
61	2.79	2.39	2.18	2.04	1.94
62	2.79	2.39	2.17	2.04	1.94
63	2.79	2.39	2.17	2.04	1.94
64	2.79	2.39	2.17	2.03	1.94
65	2.78	2.39	2.17	2.03	1.94
66	2.78	2.38	2.17	2.03	1.94
67	2.78	2.38	2.17	2.03	1.94
68	2.78	2.38	2.17	2.03	1.93
69	2.78	2.38	2.16	2.03	1.93
70	2.78	2.38	2.16	2.03	1.93
71	2.78	2.38	2.16	2.03	1.93
72	2.78	2.38	2.16	2.02	1.93
73	2.78	2.38	2.16	2.02	1.93
74	2.77	2.38	2.16	2.02	1.93
75	2.77	2.37	2.16	2.02	1.93
76	2.77	2.37	2.16	2.02	1.92
77	2.77	2.37	2.16	2.02	1.92
78	2.77	2.37	2.16	2.02	1.92
79	2.77	2.37	2.15	2.02	1.92
80	2.77	2.37	2.15	2.02	1.92
81	2.77	2.37	2.15	2.02	1.92
82	2.77	2.37	2.15	2.01	1.92
83	2.77	2.37	2.15	2.01	1.92
84	2.77	2.37	2.15	2.01	1.92
85	2.77	2.37	2.15	2.01	1.92
86	2.76	2.37	2.15	2.01	1.92
87	2.76	2.36	2.15	2.01	1.91
88	2.76	2.36	2.15	2.01	1.91
89	2.76	2.36	2.15	2.01	1.91
90	2.76	2.36	2.15	2.01	1.91

DAFTAR RIWAYAT HIDUP

1. Nama : Ayu Gusna Faradita
2. Tempat dan Tanggal Lahir : Banjarmasin, 8 Agustus 2001
3. Agama : Islam
4. Kebangsaan : Indonesia
5. Alamat : Jl. Irigasi RT.14 RW.005 Kec.
Gambut, Kab. Banjar
6. Riwayat Pendidikan : - SDN Gambut 9
- MTsN 1 Banjar
- MAN 3 Banjar
- UIN Antasari Banjarmasin
7. Orang Tua
 - a. Ayah : Muhamad
Pekerjaan : Swasta
 - b. Ibu : Hapsah
Pekerjaan : Ibu Rumah Tangga
8. Pengalaman Organisasi : - KSPM Antasari
- KOPMA UIN Antasari Banjarmasin