

# **LAMPIRAN-LAMPIRAN**

## **KUESIONER PENELITIAN**

**Judul: Preferensi Nasabah Dalam Memilih Tabungan Emas Bank Syariah Indonesia (BSI) di Kota Banjarbaru (Studi Perbandingan Antara Generasi Milenial dan Gen Z).**

Penelitian ini bertujuan untuk mengetahui bagaimana perbedaan preferensi serta faktor-faktor yang memengaruhi keputusan Generasi Milenial dan Generasi Z dalam memilih produk tabungan emas di Bank Syariah Indonesia (BSI). Produk tabungan emas menjadi salah satu instrumen investasi syariah yang diminati karena dinilai aman, stabil, dan sesuai prinsip Islam.

Fokus utama penelitian mencakup aspek literasi keuangan syariah, kemudahan akses teknologi melalui aplikasi mobile, tingkat kepercayaan terhadap institusi keuangan syariah, serta pengaruh media sosial dan lingkungan sekitar dalam membentuk keputusan berinvestasi.

Melalui penelitian ini, diharapkan dapat diketahui faktor apa saja yang paling berpengaruh bagi masing-masing generasi, sehingga hasilnya dapat menjadi bahan evaluasi dan pengembangan strategi pemasaran produk tabungan emas BSI, khususnya untuk segmen anak muda di Kota Banjarbaru.

## IDENTITAS RESPONDEN

Berilah tanda centang (√) pada salah satu kotak yang tersedia:

- Nama :
- Jenis Kelamin : Laki – Laki  Perempuan
- Usia (Tahun) : 30 – 45 14 – 29
- Pendapatan Perbulan :  < Rp. 500.000  Rp. 1.000.000.  
 Rp.2.000.000  Rp. 5.000.000  
 Rp. 10.000.000

Preferensi Nasabah Dalam Memilih Tabungan Emas Bank Syariah Indonesia (BSI) di Kota Banjarbaru (Studi Perbandingan Antara Generasi Milenial dan Generasi Z) Petunjuk Pengisian Angket Kuesioner sebagai berikut: Berikan pilihan jawaban dengan skala Likert untuk setiap pernyataan, di mana:

- 1 = Sangat Tidak Setuju (STS)  
2 = Tidak Setuju (TS)  
3 = Netral (N)  
4 = Setuju (S)  
5 = Sangat Setuju (SS)

## DAFTAR PERTANYAAN

### Preferensi Nasabah dalam Memilih Tabungan Emas BSI (Y)

No	Pertanyaan	STS (1)	TS (2)	N (3)	S (4)	SS (5)
<b>Ketertarikan Terhadap Produk Tabungan Emas</b>						
1	Saya tertarik untuk memilih produk tabungan emas yang ditawarkan oleh institusi ini					
<b>Simpanan Jangka Panjang</b>						
2	Saya memiliki minat untuk menggunakan produk tabungan emas ini dalam jangka waktu panjang.					
<b>Stabil</b>						
3	Saya menyukai produk tabungan emas karena harga emas stabil					
<b>Fleksibilitas Investasi</b>						
4	Saya merasa bahwa tabungan emas di Bank Syariah Indonesia memberikan fleksibilitas dalam pengelolaan investasi					
<b>Keamanan Dana</b>						
5	Keamanan pengelolaan dana meningkatkan keinginan saya untuk menabung emas.					
<b>Kenyamanan dan Jaminan</b>						
6	Saya merasa lebih nyaman menabung emas di Bank Syariah Indonesia karena adanya jaminan sesuai prinsip syariah					

### Promosi (X1)

No	Pertanyaan	STS (1)	TS (2)	N (3)	S (4)	SS (5)
<b>periklanan</b>						
1	Iklan produk tabungan emas menarik perhatian saya di berbagai media					
2	Iklan tidak menampilkan unsur yang bertentangan dengan nilai islam					
<b>Hubungan Masyarakat</b>						
3	Kegiatan event atau sponsorship meningkatkan kerertarikan saya pada produk tabungan emas					
4	Informasi tentang produk tabungan emas ini menarik saya temui di media atau kegiatan public					
<b>Pemasaran Langsung &amp; Digital</b>						

5	Saya menerima informasi promosi melalui media sosial/terutama lewat email					
6	Saya mudah memperoleh informasi melalui media digital					

### Literasi Keuangan Syariah (X2)

No	Pertanyaan	STS (1)	TS (2)	N (3)	S (4)	SS (5)
<b>Pengetahuan Keuangan</b>						
1	Saya memahami perbedaan antara kebutuhan dan keinginan dalam pengelolaan keuangan.					
2	Saya mengetahui jenis-jenis akad dasar dalam transaksi keuangan syariah					
<b>Sikap Keuangan</b>						
3	Keyakinan saya bahwa transaksi keuangan harus sesuai dengan syariah					
4	Saya percaya bahwa sistem keuangan syariah lebih adil dibanding konvensional					
<b>Perilaku Keuangan</b>						
5	Saya menggunakan produk atau layanan keuangan berbasis syariah					
6	Saya menabung atau berinvestasi di lembaga keuangan syariah					
<b>Keterampilan Keuangan</b>						
7	Saya mampu mempertimbangkan risiko sebelum mengambil keputusan keuangan					
8	Mampu memilih produk keuangan syariah yang sesuai kebutuhan					

### Kepercayaan (X3)

No	Pertanyaan	STS (1)	TS (2)	N (3)	S (4)	SS (5)
<b>Integritas</b>						
1	Perusahaan ini saya anggap sebagai lembaga keuangan yang sesuai dengan perdagangan pada prinsip moral					
2	Perusahaan BSI memberi informasi produk sesuai kenyataan dan tidak menyesatkan					
<b>Kemampuan</b>						

3	BSI di percaya karena mampu megelola dana nasabah secara aman dan sistemnya berjalan dengan baik					
<b>Kebaikan Hati</b>						
4	Saya percaya bahwa BSI peduli terhadap kepentingan nasabah, bukan hanya mencari keuntungan nasabah					
5	Saya percaya bahwa BSI memberikan informasi terbuka mengenai produk, biaya, resiko, dan prosedur					

#### **Kualitas Pelayanan (X4)**

No	Pertanyaan	STS (1)	TS (2)	N (3)	S (4)	SS (5)
<b>Bukti Fisik</b>						
1	Fasilitas fisik bank terlihat bersih, rapi, nyaman, dan tersedia tempat ibadah					
2	Penampilan pegawai BSI terlihat rapi, sopan dan profesional sesuai ajaran islam					
<b>Keandalan</b>						
3	Pegawai BSI memberikan pelayanan sesuai dengan yang di janjikan					
4	Waktu pelayanan sesuai dengan yang ditentukan					
<b>Daya Tanggap</b>						
5	Pegawai BSI melayani saya dengan cepat					
6	Pegawai BSI tanggap dalam menanggapi pertanyaan saya					
<b>Jaminan atau Kepastian</b>						
7	Saya merasa aman saat melakukan transaksi atau menggunakan layanan					
8	Saya percaya pada kemampuan pegawai BSI dalam memberikan pelayanan					
<b>Empati</b>						
9	Pegawai BSI melayanai saya dengan penuh kesabaran					
10	Pegawai BSI menunjukkan kepedulian terhadap keluhan saya					

## TABULASI DATA PENELITIAN

### Generasi Milenial

#### 1. Data Variabel Preferensi Nasabah

NO	Y1.1	Y1.2	Y1.3	Y1.4	Y1.5	Y1.6	Y
R1	1	2	5	5	5	2	20
R2	5	4	5	5	4	4	27
R3	5	5	5	5	5	4	29
R4	3	4	4	4	4	2	21
R5	5	5	5	5	3	2	25
R6	5	5	5	4	5	4	28
R7	5	5	5	5	4	2	26
R8	5	5	5	5	5	2	27
R9	5	5	5	5	2	2	24
R10	5	5	5	5	5	5	30
R11	5	5	5	5	5	5	30
R12	5	5	5	5	5	5	30
R13	5	5	5	5	5	5	30
R14	2	5	5	5	5	5	27
R15	4	3	4	3	4	3	21
R16	3	3	4	3	3	3	19
R17	3	3	4	4	3	4	21
R18	5	5	5	5	5	5	30
R19	1	1	1	1	1	1	6
R20	2	2	2	2	2	2	12
R21	4	4	4	4	4	4	24
R22	5	4	3	4	4	4	24
R23	4	4	3	4	5	4	24
R24	4	4	3	5	3	4	23
R25	4	5	4	5	3	5	26
R26	4	3	5	4	3	5	24
R27	5	5	5	5	5	5	30
R28	4	4	3	3	5	4	23
R29	3	3	3	4	4	4	21
R30	4	4	4	4	4	3	23
R31	4	4	5	4	4	4	25
R32	4	3	3	3	4	4	21
R33	4	4	4	4	4	4	24
R34	4	3	5	4	4	3	23
R35	5	5	4	4	4	3	25
R36	4	5	5	4	5	5	28
R37	4	4	4	4	3	3	22
R38	5	4	3	3	4	5	24
R39	5	4	5	4	4	4	26
R40	5	5	5	5	5	5	30

## 2. DATA PROMOSI (X1)

NO	X1.1	X1.2	X1.3	X1.4	X1.5	X1.6	X1
R1	2	2	2	2	3	3	14
R2	4	5	5	5	4	5	28
R3	5	5	5	5	5	5	30
R4	5	5	4	4	4	4	26
R5	5	5	5	5	5	5	30
R6	4	4	4	4	5	4	25
R7	5	5	5	5	5	5	30
R8	5	5	5	5	5	5	30
R9	5	5	5	5	5	5	30
R10	5	5	5	5	5	5	30
R11	5	5	5	5	5	5	30
R12	5	5	5	5	5	5	30
R13	5	5	5	5	5	5	30
R14	5	5	5	5	5	5	30
R15	4	3	4	3	4	3	21
R16	4	3	3	3	3	3	19
R17	4	4	4	4	4	4	24
R18	5	5	5	5	5	5	30
R19	1	1	1	1	1	2	7
R20	2	2	2	2	2	2	12
R21	4	4	4	4	4	4	24
R22	3	4	4	5	4	3	23
R23	5	4	3	5	4	4	25
R24	3	5	5	4	3	5	25
R25	5	5	4	4	4	4	26
R26	4	4	4	4	4	4	24
R27	5	5	5	5	5	5	30
R28	5	4	3	4	5	5	26
R29	3	4	4	3	3	4	21
R30	2	1	3	4	4	5	19
R31	4	4	4	4	4	2	22
R32	3	3	4	5	4	5	24
R33	4	4	4	4	4	4	24
R34	3	4	4	5	5	1	22
R35	4	4	5	5	4	3	25
R36	5	5	4	4	5	3	26
R37	4	3	5	5	5	3	25
R38	5	4	4	3	4	5	25
R39	5	5	5	4	5	4	28
R40	4	5	4	4	5	4	26

### 3. Data Variabel Literasi Keuangan (X2)

NO	X2.1	X2.2	X2.3	X2.4	X2.5	X2.6	X2.7	X2.8	X2
R1	3	3	3	3	3	3	3	3	24
R2	5	4	5	5	4	4	4	4	35
R3	5	5	5	5	5	5	5	5	40
R4	4	4	4	4	4	4	5	5	34
R5	5	5	5	5	5	5	5	5	40
R6	4	4	4	4	4	4	4	4	32
R7	5	5	5	5	5	5	5	5	40
R8	5	5	5	5	5	5	5	5	40
R9	5	5	5	5	5	5	5	5	40
R10	5	5	5	5	5	5	5	5	40
R11	5	5	5	5	5	5	5	5	40
R12	5	5	5	5	5	5	5	5	40
R13	5	5	5	5	5	5	5	5	40
R14	5	5	5	5	5	5	5	5	40
R15	4	3	4	3	4	3	5	3	29
R16	3	3	4	4	4	4	4	3	29
R17	4	4	4	4	4	4	4	4	32
R18	5	5	5	5	5	5	5	5	40
R19	2	1	1	1	1	1	1	1	9
R20	2	2	2	2	2	2	2	5	19
R21	4	4	4	4	4	4	1	4	29
R22	4	5	4	5	4	4	5	4	35
R23	3	5	3	3	5	5	1	4	29
R24	3	5	3	4	5	5	1	4	30
R25	1	5	4	4	5	5	1	1	26
R26	4	4	4	4	4	3	1	4	28
R27	5	5	5	5	5	5	5	5	40
R28	4	1	5	4	3	5	4	1	27
R29	2	4	4	4	1	1	5	5	26
R30	5	1	5	4	1	1	4	4	25
R31	4	5	4	4	1	4	1	4	27
R32	4	5	1	4	4	4	1	4	27
R33	4	4	4	4	5	1	1	1	24
R34	3	1	1	5	5	5	1	4	25
R35	1	4	1	5	5	5	4	4	29
R36	1	5	4	1	5	5	5	4	30
R37	3	4	4	5	5	5	4	1	31
R38	3	4	5	5	2	4	4	1	28
R39	4	5	1	5	1	5	1	5	27
R40	1	4	5	5	1	5	1	1	23

#### 4. Data Variabel Kepercayaan (X3)

NO	X3.1	X3.2	X3.3	X3.4	X3.5	X3
R1	3	3	3	3	3	15
R2	4	4	5	5	4	22
R3	5	5	5	5	5	25
R4	5	5	5	5	5	25
R5	5	5	5	5	5	25
R6	4	4	4	4	4	20
R7	5	5	5	5	5	25
R8	5	5	5	5	5	25
R9	5	5	5	5	5	25
R10	5	5	5	5	5	25
R11	5	5	1	5	5	21
R12	5	5	5	5	5	25
R13	5	5	5	5	5	25
R14	5	5	5	5	5	25
R15	4	3	4	3	4	18
R16	4	3	4	3	4	18
R17	4	4	4	4	4	20
R18	5	5	5	5	5	25
R19	1	1	1	1	1	5
R20	2	2	2	2	2	10
R21	4	4	4	4	1	17
R22	3	5	5	1	4	18
R23	3	5	1	4	4	17
R24	5	3	1	4	4	17
R25	4	4	1	4	4	17
R26	4	5	1	5	3	18
R27	5	5	5	5	5	25
R28	4	5	4	1	4	18
R29	4	1	4	5	3	17
R30	4	4	5	5	1	19
R31	4	4	4	5	1	18
R32	4	5	1	4	5	19
R33	4	4	4	4	1	17
R34	3	5	5	1	5	19
R35	4	4	4	4	4	20
R36	5	5	1	5	1	17
R37	3	5	5	5	4	22
R38	4	1	5	4	4	18
R39	5	1	1	5	4	16
R40	4	1	1	4	4	14



## GENERASI Z

### 1. Data Variabel Preferensi Nasabah (Y)

NO	Y1.1	Y1.2	Y1.3	Y1.4	Y1.5	Y1.6	Y
R1	4	4	1	5	1	5	20
R2	4	4	4	4	4	4	24
R3	4	4	3	3	3	4	21
R4	5	5	5	5	5	5	30
R5	5	5	5	5	5	5	30
R6	5	5	4	5	5	5	29
R7	4	4	4	4	4	4	24
R8	3	3	3	3	3	3	18
R9	5	5	5	5	5	5	30
R10	5	5	5	5	5	5	30
R11	5	5	5	5	5	5	30
R12	5	5	5	5	5	5	30
R13	4	4	4	4	4	4	24
R14	4	5	3	4	4	4	24
R15	4	3	4	3	4	4	22
R16	4	4	4	4	4	4	24
R17	3	3	3	3	4	4	20
R18	5	5	5	5	5	5	30
R19	3	3	3	3	3	3	18
R20	4	4	4	4	4	4	24
R21	4	4	4	5	4	4	25
R22	4	4	4	5	5	5	27
R23	4	4	4	4	4	4	24
R24	3	3	4	4	3	3	20
R25	5	5	5	5	5	5	30
R26	3	3	3	3	3	4	19
R27	3	4	2	4	5	4	22
R28	3	5	2	2	4	5	21
R29	5	5	5	5	5	5	30
R30	5	5	5	5	5	5	30
R31	5	5	5	5	5	5	30
R32	5	5	5	5	5	5	30
R33	5	5	5	5	5	5	30
R34	3	3	3	3	3	3	18
R35	5	5	5	5	5	5	30
R36	5	4	1	3	5	5	23
R37	5	4	5	4	5	5	28
R38	4	5	4	5	5	4	27
R39	4	4	3	5	3	4	23
R40	5	5	5	5	4	4	28
R41	5	5	5	5	5	5	30
R42	5	5	5	5	5	5	30
R43	3	4	3	4	3	4	21
R44	3	4	2	3	4	4	20
R45	4	4	4	4	4	4	24
R46	4	3	3	3	3	3	19
R47	4	3	5	3	4	5	24
R48	4	4	4	4	4	5	25

R49	4	4	5	3	4	4	24
R50	3	3	3	1	5	4	19
R51	4	4	4	4	3	4	23
R52	4	4	2	3	4	5	22
R53	3	3	4	4	4	4	22
R54	5	5	5	5	5	5	30
R55	4	4	4	4	4	4	24
R56	5	5	5	5	5	5	30
R57	5	4	5	4	3	3	24
R58	4	4	4	4	5	5	26
R59	5	5	5	5	5	5	30
R60	5	5	5	5	5	5	30

## 2. Data Variabel Promosi (X1)

NO	X1.1	X1.2	X1.3	X1.4	X1.5	X1.6	X1
R1	4	5	4	4	4	4	25
R2	4	5	4	4	4	4	25
R3	4	5	4	4	4	4	25
R4	5	5	5	5	5	5	30
R5	5	5	5	5	5	5	30
R6	5	4	5	5	5	5	29
R7	4	3	4	4	4	4	23
R8	5	4	3	3	3	3	21
R9	5	5	5	5	5	5	30
R10	5	5	5	5	5	5	30
R11	5	5	5	5	5	5	30
R12	5	5	5	5	5	5	30
R13	4	4	4	4	4	4	24
R14	2	2	4	4	2	4	18
R15	5	3	3	3	4	4	22
R16	4	4	4	4	4	4	24
R17	3	4	4	4		4	19
R18	5	5	5	5	5	5	30
R19	3	3	3	3	3	3	18
R20	3	4	3	4	3	4	21
R21	5	4	4	5	5	4	27
R22	5	4	4	4	4	4	25
R23	4	4	4	4	4	4	24
R24	4	4	3	3	4	4	22
R25	5	5	5	5	5	5	30
R26	3	4	3	3	3	3	19
R27	3	4	3	4	3	5	22

R28	5	5	2	2	2	4	20
R29	5	5	5	5	5	5	30
R30	5	5	5	5	5	5	30
R31	5	5	5	5	5	5	30
R32	5	5	5	5	5	5	30
R33	5	5	5	5	5	5	30
R34	3	4	3	4	4	3	21
R35	5	5	5	5	5	5	30
R36	4	4	4	5	4	5	26
R37	4	5	5	4	5	4	27
R38	5	4	5	5	5	4	28
R39	5	4	5	4	5	4	27
R40	4	5	4	4	4	4	25
R41	5	5	5	5	5	5	30
R42	5	5	5	5	5	5	30
R43	3	4	3	4	3	4	21
R44	4	3	4	4	2	3	20
R45	4	4	4	4	3	4	23
R46	5	4	3	4	3	5	24
R47	4	3	5	4	3	5	24
R48	4	5	4	4	4	4	25
R49	3	4	5	4	5	5	26
R50	4	4	4	4	3	4	23
R51	3	4	4	5	4	5	25
R52	4	4	4	4	4	4	24
R53	3	4	4	4	4	4	23
R54	5	5	5	5	5	5	30
R55	4	4	4	4	4	4	24
R56	5	5	5	5	5	5	30
R57	4	3	4	4	4	4	23
R58	4	3	5	5	5	2	24
R59	5	5	5	5	5	5	30
R60	5	5	5	5	5	5	30

### 3. Data Variabel Literasi Keuangan (X2)

NO	X2.1	X2.2	X2.3	X2.4	X2.5	X2.6	X2.7	X2.8	X2
R1	4	4	5	5	5	3	4	4	34
R2	4	4	4	4	4	4	4	4	32
R3	3	3	3	3	4	3	3	3	25
R4	5	5	5	5	5	5	5	5	40
R5	5	5	5	5	5	5	5	5	40
R6	4	5	5	5	5	5	5	5	39
R7	4	4	4	4	4	4	4	4	32
R8	3	3	3	3	5	5	3	3	28
R9	5	5	5	5	5	5	5	5	40
R10	5	5	5	5	5	5	5	5	40
R11	5	5	5	5	5	5	5	5	40
R12	5	5	5	5	5	5	5	5	40
R13	4	4	4	4	4	4	4	4	32
R14	4	5	4	4	3	4	5	4	33
R15	4	4	3	3	4	4	3	4	29
R16	4	4	4	4	4	4	4	4	32
R17	3	4	3	3	3	3	3	3	25
R18	5	5	5	5	5	5	5	5	40
R19	3	3	3	3	3	3	3	3	24
R20	4	4	4	3	4	4	3	4	30
R21	4	4	5	4	5	4	4	4	34
R22	4	4	5	5	4	5	4	4	35
R23	4	4	4	4	4	4	4	4	32
R24	3	3	4	4	3	3	4	4	28
R25	5	5	5	5	5	5	5	5	40
R26	3	3	3	3	3	3	3	3	24
R27	3	5	5	4	3	4	3	5	32
R28	5	3	5	3	5	3	5	5	34
R29	5	5	5	5	5	5	5	5	40
R30	5	5	5	5	5	5	5	5	40
R31	5	5	5	5	5	5	5	5	40
R32	5	5	5	5	5	5	5	5	40
R33	5	5	5	5	5	5	5	5	40
R34	4	4	3	3	3	3	3	4	27
R35	5	5	5	5	5	5	5	5	40
R36	5	4	4	5	4	5	5	5	37
R37	5	5	5	4	5	5	4	5	38

R38	5	5	5	4	5	5	5	5	39
R39	5	3	5	5	4	5	5	4	36
R40	4	4	4	4	4	4	5	4	33
R41	5	5	5	5	5	5	5	5	40
R42	5	5	5	5	5	5	5	5	40
R43	3	4	3	4	3	4	3	4	28
R44	4	3	4	4	4	4	4	4	31
R45	4	3	4	4	4	3	3	4	29
R46	3	3	4	4	4	3	3	5	29
R47	3	4	5	5	4	3	4	3	31
R48	4	4	5	4	4	4	5	5	35
R49	4	4	4	5	4	4	3	5	33
R50	3	4	4	3	4	4	4	5	31
R51	4	5	3	5	3	4	5	5	34
R52	5	4	5	5	5	4	4	4	36
R53	3	4	4	4	4	4	4	3	30
R54	5	5	4	5	4	5	4	4	36
R55	4	4	4	4	4	4	4	4	32
R56	5	5	5	5	5	5	5	5	40
R57	4	4	4	4	4	4	4	4	32
R58	5	5	4	5	5	5	4	5	38
R59	5	5	5	5	5	5	5	5	40
R60	5	5	5	5	5	5	5	5	40

#### 4. Data Variabel Kepercayaan

NO	X3.1	X3.2	X3.3	X3.4	X3.5	X3
R1	4	4	5	5	5	23
R2	4	4	5	4	4	21
R3	3	4	5	4	4	20
R4	5	5	5	5	5	25
R5	5	5	5	5	5	25
R6	4	4	4	4	4	20
R7	4	4	4	4	4	20
R8	3	4	4	4	4	19
R9	5	5	5	5	5	25
R10	5	5	5	5	5	25
R11	5	5	5	5	5	25

R12	5	5	5	5	5	25
R13	4	4	4	4	4	20
R14	4	4	5	5	4	22
R15	4	4	3	3	4	18
R16	4	4	4	4	4	20
R17	3	3	3	3	3	15
R18	5	5	5	5	5	25
R19	3	3	3	3	3	15
R20	4	4	4	4	3	19
R21	5	4	5	5	4	23
R22	4	4	4	5	4	21
R23	4	4	4	4	4	20
R24	3	3	4	4	3	17
R25	5	5	5	5	5	25
R26	3	3	3	4	3	16
R27	3	4	4	3	3	17
R28	3	2	3	3	3	14
R29	5	5	5	5	5	25
R30	5	5	5	5	5	25
R31	5	5	5	5	5	25
R32	5	5	5	5	5	25
R33	5	5	5	5	5	25
R34	4	3	3	4	3	17
R35	5	5	5	5	5	25
R36	5	4	4	4	5	22
R37	5	4	5	4	5	23
R38	4	5	4	5	5	23
R39	4	4	4	3	5	20
R40	4	5	4	4	4	21
R41	5	5	5	5	5	25
R42	5	5	5	5	5	25
R43	3	4	3	4	3	17
R44	4	4	4	4	3	19
R45	4	4	4	4	4	20
R46	3	5	3	4	4	19
R47	5	4	5	3	5	22
R48	4	4	5	5	5	23
R49	3	4	4	3	4	18
R50	4	4	3	4	5	20
R51	3	4	5	5	5	22
R52	5	5	5	5	5	25



R29	5	5	5	5	5	5	5	5	5	5	50
R30	5	5	5	5	5	5	5	5	5	5	50
R31	5	5	5	5	5	5	5	5	5	5	50
R32	5	5	5	5	5	5	5	5	5	5	50
R33	5	5	5	5	5	5	5	5	5	5	50
R34	3	3	3	3	4	4	3	4	4	3	34
R35	5	5	5	5	5	5	5	5	5	5	50
R36	5	4	4	5	5	5	5	4	4	4	45
R37	4	5	5	4	5	5	5	4	5	4	46
R38	5	4	5	5	5	5	4	4	4	5	46
R39	5	5	5	5	5	5	5	5	5	5	50
R40	4	4	4	4	4	4	5	5	5	5	44
R41	5	5	5	5	5	5	5	5	5	5	50
R42	5	5	5	5	5	5	5	5	5	5	50
R43	4	3	4	3	4	3	4	3	4	3	35
R44	4	3	3	4	3	3	4	4	4	4	36
R45	4	4	4	4	4	4	4	4	4	4	40
R46	4	4	4	4	3	4	4	4	4	5	40
R47	4	3	3	4	5	5	4	3	4	3	38
R48	4	4	5	4	4	5	4	4	5	5	44
R49	5	4	4	5	4	5	5	4	4	3	43
R50	4	4	3	3	4	4	4	5	3	5	39
R51	3	4	4	5	4	4	4	5	5	4	42
R52	5	5	5	5	5	5	5	5	5	5	50
R53	4	4	4	4	4	4	4	4	4	4	40
R54	5	5	5	5	5	5	5	5	5	5	50
R55	5	5	5	5	4	4	2	5	5	5	45
R56	4	3	4	4	3	5	4	3	4	5	39
R57	3	3	4	5	3	3	3	5	5	5	39
R58	5	4	4	4	5	3	2	4	3	3	37
R59	3	4	4	4	3	3	3	4	3	4	35
R60	3	4	4	4	3	3	3	4	3	4	35

## LAMPIRAN 2

### HASIL PENGOLAHAN DATA SPSS

#### A. Statistik Deskriptif

##### 1. Gen Milenial

Descriptive Statistics					
	N	Minimum	Maximum	Mean	Std. Deviation
Preferensi Nasabah	40	6,00	30,00	24,2750	4,77701
Promosi	40	7,00	30,00	24,9000	5,23205
Literasi Keuangan Syariah	40	9,00	40,00	33,6000	6,56252
Kepercayaan	40	5,00	25,00	21,1250	4,19516
Kualitas Pelayanan	40	14,00	50,00	41,7250	8,15864
Valid N (listwise)	40				

##### 2. Generasi Z

Descriptive Statistics					
	N	Minimum	Maximum	Mean	Std. Deviation
Preferensi Nasabah	60	18,00	30,00	25,2333	4,12256
Promosi	60	18,00	30,00	25,6000	3,80989
Literasi Keuangan Syariah	60	24,00	40,00	34,4833	4,97959
Kepercayaan	60	14,00	25,00	21,5167	3,13802
Kualitas Pelayanan	60	29,00	50,00	42,3167	6,42688
Valid N (listwise)	60				

#### B. Uji Validitas

##### 1. Generasi Milenial

##### a. Variabel Preferensi Nasabah (Y) Generasi Milenial

	Y1.1	Y1.2	Y1.3	Y1.4	Y1.5	Y1.6	Y
Y1.1 Pearson Correlation	1	,765**	,490**	,506**	,392*	,404**	,768**
Sig. (2-tailed)		<,001	,001	<,001	,012	,010	<,001
N	40	40	40	40	40	40	40

Y1.2	Pearson Correlation	,765**	1	,635**	,740**	,550**	,452**	<b>,883**</b>
	Sig. (2-tailed)	<,001		<,001	<,001	<,001	,003	<,001
	N	40	40	40	40	40	40	40
Y1.3	Pearson Correlation	,490**	,635**	1	,783**	,533**	,299	<b>,787**</b>
	Sig. (2-tailed)	,001	<,001		<,001	<,001	,061	<,001
	N	40	40	40	40	40	40	40
Y1.4	Pearson Correlation	,506**	,740**	,783**	1	,519**	,356*	<b>,820**</b>
	Sig. (2-tailed)	<,001	<,001	<,001		<,001	,024	<,001
	N	40	40	40	40	40	40	40
Y1.5	Pearson Correlation	,392*	,550**	,533**	,519**	1	,539**	<b>,753**</b>
	Sig. (2-tailed)	,012	<,001	<,001	<,001		<,001	<,001
	N	40	40	40	40	40	40	40
Y1.6	Pearson Correlation	,404**	,452**	,299	,356*	,539**	1	<b>,670**</b>
	Sig. (2-tailed)	,010	,003	,061	,024	<,001		<,001
	N	40	40	40	40	40	40	40
Y	Pearson Correlation	,768**	,883**	,787**	,820**	,753**	,670**	1
	Sig. (2-tailed)	<,001	<,001	<,001	<,001	<,001	<,001	
	N	40	40	40	40	40	40	40

\*\* . Correlation is significant at the 0.01 level (2-tailed).

\* . Correlation is significant at the 0.05 level (2-tailed).

#### b. Variabel Promosi (X1) Generasi Milenial

##### Correlations

	X1.1	X1.2	X1.3	X1.4	X1.5	X1.6	X1	
X1.1	1	,828**	,696**	,630**	,772**	,548**	<b>,880**</b>	
	Sig. (2-tailed)	<,001	<,001	<,001	<,001	<,001	<,001	
	N	40	40	40	40	40	40	
X1.2	Pearson Correlation	,828**	1	,808**	,673**	,689**	,504**	<b>,887**</b>
	Sig. (2-tailed)	<,001		<,001	<,001	<,001	<,001	<,001
	N	40	40	40	40	40	40	
X1.3	Pearson Correlation	,696**	,808**	1	,816**	,752**	,550**	<b>,902**</b>
	Sig. (2-tailed)	<,001	<,001		<,001	<,001	<,001	<,001
	N	40	40	40	40	40	40	
X1.4	Pearson Correlation	,630**	,673**	,816**	1	,809**	,491**	<b>,858**</b>
	Sig. (2-tailed)	<,001	<,001	<,001		<,001	,001	<,001
	N	40	40	40	40	40	40	
X1.5	Pearson Correlation	,772**	,689**	,752**	,809**	1	,472**	<b>,872**</b>

	Sig. (2-tailed)	<,001	<,001	<,001	<,001		,002	<,001
	N	40	40	40	40	40	40	40
X1.6	Pearson Correlation	,548**	,504**	,550**	,491**	,472**	1	,706**
	Sig. (2-tailed)	<,001	<,001	<,001	,001	,002		<,001
	N	40	40	40	40	40	40	40
X1	Pearson Correlation	,880**	,887**	,902**	,858**	,872**	,706**	1
	Sig. (2-tailed)	<,001	<,001	<,001	<,001	<,001	<,001	
	N	40	40	40	40	40	40	40

\*\* . Correlation is significant at the 0.01 level (2-tailed).

### c. Variabel Literasi Keuangan Syariah (X2) Generasi Milenial

#### Correlations

	X2.1	X2.2	X2.3	X2.4	X2.5	X2.6	X2.7	X2.8	X2
X2.1 Pearson Correlation	1	,710**	,795**	,679**	,627**	,542**	,736**	,825**	,846**
Sig. (2-tailed)		<,001	<,001	<,001	<,001	<,001	<,001	<,001	<,001
N	40	40	40	40	40	40	40	40	40
X2.2 Pearson Correlation	,710**	1	,626**	,720**	,822**	,751**	,813**	,828**	,897**
Sig. (2-tailed)	<,001		<,001	<,001	<,001	<,001	<,001	<,001	<,001
N	40	40	40	40	40	40	40	40	40
X2.3 Pearson Correlation	,795**	,626**	1	,683**	,503**	,535**	,803**	,680**	,812**
Sig. (2-tailed)	<,001	<,001		<,001	<,001	<,001	<,001	<,001	<,001
N	40	40	40	40	40	40	40	40	40
X2.4 Pearson Correlation	,679**	,720**	,683**	1	,792**	,783**	,678**	,778**	,873**
Sig. (2-tailed)	<,001	<,001	<,001		<,001	<,001	<,001	<,001	<,001
N	40	40	40	40	40	40	40	40	40
X2.5 Pearson Correlation	,627**	,822**	,503**	,792**	1	,854**	,721**	,763**	,867**
Sig. (2-tailed)	<,001	<,001	<,001	<,001		<,001	<,001	<,001	<,001
N	40	40	40	40	40	40	40	40	40
X2.6 Pearson Correlation	,542**	,751**	,535**	,783**	,854**	1	,740**	,785**	,857**
Sig. (2-tailed)	<,001	<,001	<,001	<,001	<,001		<,001	<,001	<,001

N	40	40	40	40	40	40	40	40	40
X2.7 Pearson Correlation	,736**	,813**	,803**	,678**	,721**	,740**	1	,819**	,907**
Sig. (2-tailed)	<,001	<,001	<,001	<,001	<,001	<,001		<,001	<,001
N	40	40	40	40	40	40	40	40	40
X2.8 Pearson Correlation	,825**	,828**	,680**	,778**	,763**	,785**	,819**	1	,926**
Sig. (2-tailed)	<,001	<,001	<,001	<,001	<,001	<,001	<,001		<,001
N	40	40	40	40	40	40	40	40	40
X2 Pearson Correlation	,846**	,897**	,812**	,873**	,867**	,857**	,907**	,926**	1
Sig. (2-tailed)	<,001	<,001	<,001	<,001	<,001	<,001	<,001	<,001	
N	40	40	40	40	40	40	40	40	40

\*\* . Correlation is significant at the 0.01 level (2-tailed).

#### d. Variabel Kepercayaan (X3) Generasi Milenial

##### Correlations

	X3.1	X3.2	X3.3	X3.4	X3.5	X3
X3.1 Pearson Correlation	1	,656**	,763**	,766**	,795**	,864**
Sig. (2-tailed)		<,001	<,001	<,001	<,001	<,001
N	40	40	40	40	40	40
X3.2 Pearson Correlation	,656**	1	,883**	,884**	,777**	,914**
Sig. (2-tailed)	<,001		<,001	<,001	<,001	<,001
N	40	40	40	40	40	40
X3.3 Pearson Correlation	,763**	,883**	1	,877**	,828**	,945**
Sig. (2-tailed)	<,001	<,001		<,001	<,001	<,001
N	40	40	40	40	40	40
X3.4 Pearson Correlation	,766**	,884**	,877**	1	,863**	,955**
Sig. (2-tailed)	<,001	<,001	<,001		<,001	<,001
N	40	40	40	40	40	40
X3.5 Pearson Correlation	,795**	,777**	,828**	,863**	1	,924**
Sig. (2-tailed)	<,001	<,001	<,001	<,001		<,001
N	40	40	40	40	40	40
X3 Pearson Correlation	,864**	,914**	,945**	,955**	,924**	1
Sig. (2-tailed)	<,001	<,001	<,001	<,001	<,001	
N	40	40	40	40	40	40



X4 .5	Pearson Correlation	,671**	,715**	,777**	,750**	1	,818**	,765**	,731**	,645**	,601**	,831**
	Sig. (2-tailed)	<,001	<,001	<,001	<,001		<,001	<,001	<,001	<,001	<,001	<,001
	N	40	40	40	40	40	40	40	40	40	40	40
X4 .6	Pearson Correlation	,715**	,791**	,783**	,760**	,818**	1	,861**	,863**	,769**	,779**	,911**
	Sig. (2-tailed)	<,001	<,001	<,001	<,001	<,001		<,001	<,001	<,001	<,001	<,001
	N	40	40	40	40	40	40	40	40	40	40	40
X4 .7	Pearson Correlation	,799**	,731**	,799**	,830**	,765**	,861**	1	,856**	,766**	,748**	,914**
	Sig. (2-tailed)	<,001	<,001	<,001	<,001	<,001	<,001		<,001	<,001	<,001	<,001
	N	40	40	40	40	40	40	40	40	40	40	40
X4 .8	Pearson Correlation	,698**	,793**	,790**	,773**	,731**	,863**	,856**	1	,871**	,902**	,933**
	Sig. (2-tailed)	<,001	<,001	<,001	<,001	<,001	<,001	<,001		<,001	<,001	<,001
	N	40	40	40	40	40	40	40	40	40	40	40
X4 .9	Pearson Correlation	,673**	,732**	,786**	,684**	,645**	,769**	,766**	,871**	1	,834**	,878**
	Sig. (2-tailed)	<,001	<,001	<,001	<,001	<,001	<,001	<,001	<,001		<,001	<,001

N	40	40	40	40	40	40	40	40	40	40	40
X4 Pearson	,685**	,660**	,713**	,788**	,601**	,779**	,748**	,902**	,834**	1	,872**
Correlation											
Sig. (2-tailed)	<,001	<,001	<,001	<,001	<,001	<,001	<,001	<,001	<,001		<,001
N	40	40	40	40	40	40	40	40	40	40	40
X4 Pearson	,873**	,879**	,926**	,901**	,831**	,911**	,914**	,933**	,878**	,872**	1
Correlation											
Sig. (2-tailed)	<,001	<,001	<,001	<,001	<,001	<,001	<,001	<,001	<,001	<,001	
N	40	40	40	40	40	40	40	40	40	40	40

\*\* . Correlation is significant at the 0.01 level (2-tailed).

## 2. Generasi Z

### a. Uji Validitas Preferensi Nasabah (Y) Genenerasi Z

#### Correlations

	Y1.1	Y1.2	Y1.3	Y1.4	Y1.5	Y1.6	Y
Y1.1 Pearson Correlation	1	,776**	,675**	,715**	,587**	,659**	,896**
Sig. (2-tailed)		<,001	<,001	<,001	<,001	<,001	<,001
N	60	60	60	60	60	60	60
Y1.2 Pearson Correlation	,776**	1	,501**	,727**	,620**	,694**	,865**
Sig. (2-tailed)	<,001		<,001	<,001	<,001	<,001	<,001
N	60	60	60	60	60	60	60
Y1.3 Pearson Correlation	,675**	,501**	1	,599**	,554**	,349**	,789**
Sig. (2-tailed)	<,001	<,001		<,001	<,001	,006	<,001
N	60	60	60	60	60	60	60
Y1.4 Pearson Correlation	,715**	,727**	,599**	1	,393**	,498**	,812**
Sig. (2-tailed)	<,001	<,001	<,001		,002	<,001	<,001
N	60	60	60	60	60	60	60
Y1.5 Pearson Correlation	,587**	,620**	,554**	,393**	1	,652**	,773**

	Sig. (2-tailed)	<,001	<,001	<,001	,002		<,001	<,001
	N	60	60	60	60	60	60	60
Y1.6	Pearson Correlation	,659**	,694**	,349**	,498**	,652**	1	,752**
	Sig. (2-tailed)	<,001	<,001	,006	<,001	<,001		<,001
	N	60	60	60	60	60	60	60
Y	Pearson Correlation	,896**	,865**	,789**	,812**	,773**	,752**	1
	Sig. (2-tailed)	<,001	<,001	<,001	<,001	<,001	<,001	
	N	60	60	60	60	60	60	60

\*\* . Correlation is significant at the 0.01 level (2-tailed).

#### b. Variabel Promosi (X1) Generasi Z

##### Correlations

	X1.1	X1.2	X1.3	X1.4	X1.5	X1.6	X1	
X1.1	Pearson Correlation	1	,564**	,497**	,439**	,595**	,458**	,757**
	Sig. (2-tailed)		<,001	<,001	<,001	<,001	<,001	<,001
	N	60	60	60	60	60	60	60
X1.2	Pearson Correlation	,564**	1	,416**	,433**	,580**	,550**	,725**
	Sig. (2-tailed)	<,001		<,001	<,001	<,001	<,001	<,001
	N	60	60	60	60	60	60	60
X1.3	Pearson Correlation	,497**	,416**	1	,829**	,795**	,545**	,840**
	Sig. (2-tailed)	<,001	<,001		<,001	<,001	<,001	<,001
	N	60	60	60	60	60	60	60
X1.4	Pearson Correlation	,439**	,433**	,829**	1	,746**	,606**	,829**
	Sig. (2-tailed)	<,001	<,001	<,001		<,001	<,001	<,001
	N	60	60	60	60	60	60	60
X1.5	Pearson Correlation	,595**	,580**	,795**	,746**	1	,493**	,887**
	Sig. (2-tailed)	<,001	<,001	<,001	<,001		<,001	<,001
	N	60	60	60	60	60	60	60
X1.6	Pearson Correlation	,458**	,550**	,545**	,606**	,493**	1	,738**
	Sig. (2-tailed)	<,001	<,001	<,001	<,001	<,001		<,001
	N	60	60	60	60	60	60	60
X1	Pearson Correlation	,757**	,725**	,840**	,829**	,887**	,738**	1
	Sig. (2-tailed)	<,001	<,001	<,001	<,001	<,001	<,001	
	N	60	60	60	60	60	60	60

\*\* . Correlation is significant at the 0.01 level (2-tailed).



X2	Pearson Correlation	,888**	,805**	,834**	,826**	,798**	,849**	,856**	,807**	1
	Sig. (2-tailed)	<,001	<,001	<,001	<,001	<,001	<,001	<,001	<,001	
	N	60	60	60	60	60	60	60	60	60

\*\* . Correlation is significant at the 0.01 level (2-tailed).

c. Variabel Kepercayaan (X3) Generasi Z

**Correlations**

	X3.1	X3.2	X3.3	X3.4	X3.5	X3
X3.1 Pearson Correlation	1	,707**	,703**	,653**	,608**	,868**
Sig. (2-tailed)		<,001	<,001	<,001	<,001	<,001
N	60	60	60	60	60	60
X3.2 Pearson Correlation	,707**	1	,675**	,691**	,620**	,867**
Sig. (2-tailed)	<,001		<,001	<,001	<,001	<,001
N	60	60	60	60	60	60
X3.3 Pearson Correlation	,703**	,675**	1	,708**	,610**	,871**
Sig. (2-tailed)	<,001	<,001		<,001	<,001	<,001
N	60	60	60	60	60	60
X3.4 Pearson Correlation	,653**	,691**	,708**	1	,505**	,832**
Sig. (2-tailed)	<,001	<,001	<,001		<,001	<,001
N	60	60	60	60	60	60
X3.5 Pearson Correlation	,608**	,620**	,610**	,505**	1	,799**
Sig. (2-tailed)	<,001	<,001	<,001	<,001		<,001
N	60	60	60	60	60	60
X3 Pearson Correlation	,868**	,867**	,871**	,832**	,799**	1
Sig. (2-tailed)	<,001	<,001	<,001	<,001	<,001	
N	60	60	60	60	60	60

\*\* . Correlation is significant at the 0.01 level (2-tailed).



X4.8	Pearson Correlation	,567**	,752**	,712**	,787**	,644**	,556**	,569**	1	,778**	,789**	,836**
	Sig. (2-tailed)	<,001	<,001	<,001	<,001	<,001	<,001	<,001		<,001	<,001	<,001
	N	60	60	60	60	60	60	60	60	60	60	60
X4.9	Pearson Correlation	,559**	,635**	,792**	,829**	,657**	,692**	,714**	,778**	1	,739**	,866**
	Sig. (2-tailed)	<,001	<,001	<,001	<,001	<,001	<,001	<,001	<,001		<,001	<,001
	N	60	60	60	60	60	60	60	60	60	60	60
X4.10	Pearson Correlation	,546**	,686**	,773**	,718**	,502**	,648**	,598**	,789**	,739**	1	,820**
	Sig. (2-tailed)	<,001	<,001	<,001	<,001	<,001	<,001	<,001	<,001	<,001		<,001
	N	60	60	60	60	60	60	60	60	60	60	60
X4	Pearson Correlation	,810**	,866**	,904**	,871**	,842**	,861**	,803**	,836**	,866**	,820**	1
	Sig. (2-tailed)	<,001	<,001	<,001	<,001	<,001	<,001	<,001	<,001	<,001	<,001	
	N	60	60	60	60	60	60	60	60	60	60	60

\*\* . Correlation is significant at the 0.01 level (2-tailed).

## C. Uji Reabilitas

### 1. Generasi Milenial

#### a. Variabel Preferensi Nasabah (Y)

#### Reliability Statistics

Cronbach's Alpha	N of Items
.867	6

b. Variabel Promosi (X1)

**Reliability Statistics**

Cronbach's Alpha	N of Items
.799	7

c. Variabel Literasi Keuangan (X2)

**Reliability Statistics**

Cronbach's Alpha	N of Items
.762	9

d. Variabel Kepercayaan (X3)

**Reliability Statistics**

Cronbach's Alpha	N of Items
.768	6

e. Variabel Kualitas Pelayanan (X4)

**Reliability Statistics**

Cronbach's Alpha	N of Items
.790	11

2. Generasi Z

a. Preferensi nasabah (Y)

**Reliability Statistics**

Cronbach's Alpha	N of Items
.799	7

b. Variabel Promosi (X1)

**Reliability Statistics**

Cronbach's Alpha	N of Items
.799	7

c. Variabel Literasi Keuangan

**Reliability Statistics**

Cronbach's Alpha	N of Items
.793	9

d. Variable kepercayaan (X3)

**Reliability Statistics**

Cronbach's Alpha	N of Items
.816	6

e. Variabel Kualitas Pelayanan (X4)

**Reliability Statistics**

Cronbach's Alpha	N of Items
.787	11

**D. Uji asumsi Klasik**

1. Uji Normalitas

a. Generasi Milenial

**One-Sample Kolmogorov-Smirnov Test**

		Abs res	
N		40	
Normal Parameters <sup>a,b</sup>	Mean	1,7959	
	Std. Deviation	1,25751	
Most Extreme Differences	Absolute	,124	
	Positive	,124	
	Negative	-,087	
Test Statistic		,124	
Asymp. Sig. (2-tailed) <sup>c</sup>		,126	
Monte Carlo Sig. (2-tailed) <sup>d</sup>	Sig.	,119	
	99% Confidence Interval	Lower Bound	,111
		Upper Bound	,127

a. Test distribution is Normal.

b. Calculated from data.

c. Lilliefors Significance Correction.

d. Lilliefors' method based on 10000 Monte Carlo samples with starting seed 299883525.

b. Generasi Z

One-Sample Kolmogorov-Smirnov Test			
		Abs res	
N		60	
Normal Parameters <sup>a,b</sup>	Mean	1,3622971	
	Std. Deviation	2,33529363	
Most Extreme Differences	Absolute	,112	
	Positive	,107	
	Negative	-,112	
Test Statistic		,112	
Asymp. Sig. (2-tailed) <sup>c</sup>		,058	
Monte Carlo Sig. (2-tailed) <sup>d</sup>	Sig.	,052	
	99% Confidence Interval	Lower Bound	,046
		Upper Bound	,058
a. Test distribution is Normal. b. Calculated from data. c. Lilliefors Significance Correction. d. Lilliefors' method based on 10000 Monte Carlo samples with starting seed 2000000.			

2. Uji Multikolinieritas

a. Generasi Milenial

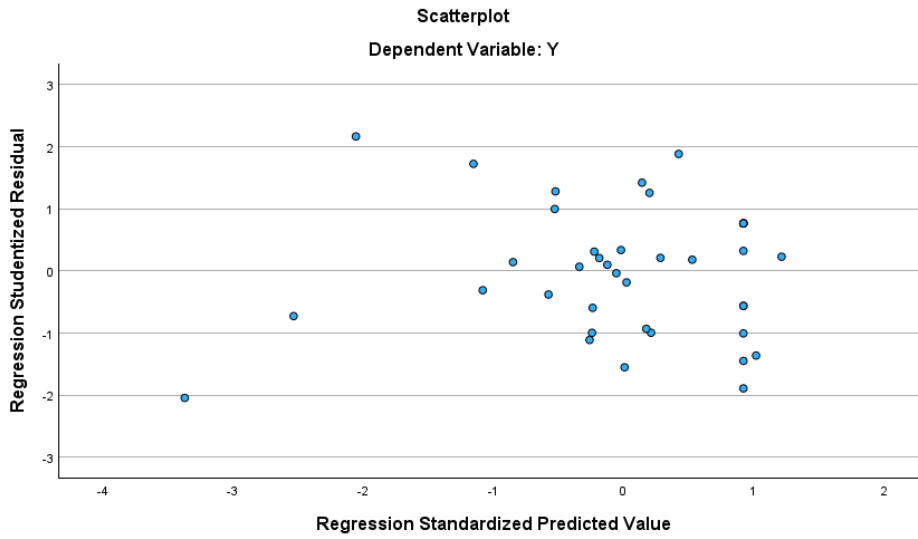
Model		Collinearity Statistics	
		Tolerance	VIF
1	(Constant)		
	X1	,143	7,007
	X2	,106	9,399
	X3	,111	8,973
	X4	,127	7,871

b. Generasi Z

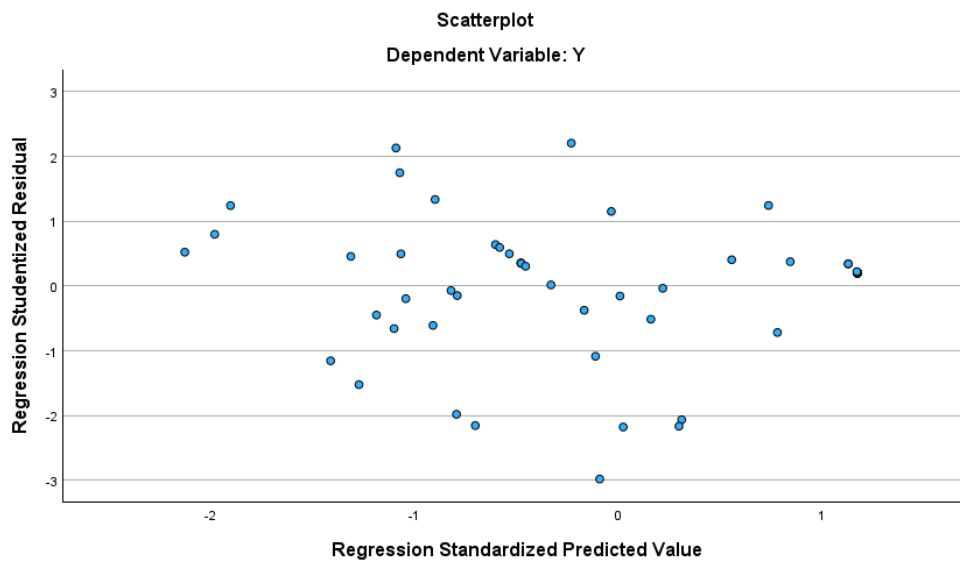
Model		Collinearity Statistics	
		Tolerance	VIF
1	(Constant)		
	X1	,180	5,565
	X2	,170	5,883
	X3	,202	4,940
	X4	,325	3,081

## 2. Uji Heteroskedastisitas

### a. Gen Milenial



### b. Generasi Z



## E. Analisis Regresi Linear Berganda

### 1. Model I Generasi Milenial

Coefficients <sup>a</sup>					
Model	Unstandardized Coefficients		Standardized Coefficients	t	Sig.
	B	Std. Error	Beta		
1 (Constant)	3,337	1,951		1,710	,096
Promosi	,698	,189	,757	3,691	<,001
Literasi Keuangan Syariah	,048	,159	,071	,299	,767
Kepercayaan	-,314	,247	-,295	-1,273	,212
Kualitas Pelayanan	,199	,129	,337	1,550	,130

a. Dependent Variable: Preferensi Nasabah

### 2. Model II Generasi Z

Coefficients <sup>a</sup>					
Model	Unstandardized Coefficients		Standardized Coefficients	T	Sig.
	B	Std. Error	Beta		
1 (Constant)	-1,579	1,611		-,980	,331
Promosi	,476	,135	,440	3,520	<,001
Literasi Keuangan Syariah	,374	,106	,452	3,514	<,001
Kepercayaan	,078	,155	,060	,507	,614
Kualitas Pelayanan	,001	,060	,001	,016	,987

a. Dependent Variable: Preferensi Nasabah

## F. Hasil Analisis Linier Berganda

### 1. Uji T

#### a. Model I Generasi Milenial

Coefficients <sup>a</sup>						
Model		Unstandardized Coefficients		Standardized Coefficients	t	Sig.
		B	Std. Error	Beta		
1	(Constant)	3,337	1,951		1,710	,096
	Promosi	,698	,189	,757	3,691	<,001
	Literasi Keuangan Syariah	,048	,159	,071	,299	,767
	Kepercayaan	-,314	,247	-,295	-1,273	,212
	Kualitas Pelayanan	,199	,129	,337	1,550	,130

a. Dependent Variable: Preferensi Nasabah

#### b. Model II Generasi Z

Coefficients <sup>a</sup>						
Model		Unstandardized Coefficients		Standardized Coefficients	T	Sig.
		B	Std. Error	Beta		
1	(Constant)	-1,579	1,611		-,980	,331
	Promosi	,476	,135	,440	3,520	<,001
	Literasi Keuangan Syariah	,374	,106	,452	3,514	<,001
	Kepercayaan	,078	,155	,060	,507	,614
	Kualitas Pelayanan	,001	,060	,001	,016	,987

a. Dependent Variable: Preferensi Nasabah

### 2. Uji F

#### a. Model I Gen Milenial

ANOVA <sup>a</sup>						
Model		Sum of Squares	df	Mean Square	F	Sig.
1	Regression	718,097	4	179,524	32,953	<,001 <sup>b</sup>
	Residual	190,678	35	5,448		
	Total	908,775	39			

a. Dependent Variable: Preferensi Nasabah

b. Predictors: (Constant), Kualitas Pelayanan, Literasi Keuangan Syariah, Kepercayaan, Promosi

b. Uji f Model II Generasi Z

ANOVA <sup>a</sup>						
Model		Sum of Squares	Df	Mean Square	F	Sig.
1	Regression	847,831	4	211,958	75,258	<,001 <sup>b</sup>
	Residual	154,903	55	2,816		
	Total	1002,733	59			

a. Dependent Variable: Preferensi Nasabah  
b. Predictors: (Constant), Kualitas Pelayanan, Literasi Keuangan Syariah, Kepercayaan, Promosi

3. Uji Koefisien Determinasi

a. Model I Gen Milenial

Model Summary				
Model	R	R Square	Adjusted R Square	Std. Error of the Estimate
1	,889 <sup>a</sup>	,790	,766	2,33408

a. Predictors: (Constant), X4, X2, X1, X3

b. Model II Gen Z

Model Summary				
Model	R	R Square	Adjusted R Square	Std. Error of the Estimate
1	,920 <sup>a</sup>	,846	,834	1,67822

a. Predictors: (Constant), X4, X2, X3, X1

G. Uji Beda (Independent Sample t-test)

Independent Samples Test							
		Levene's Test for Equality of Variances		t-test for Equality of Means			
		F	Sig.	t	Df	Significance	
Preferensi	Equal variances assumed	,293	,589	-1,008	98	,158	,316
	Equal variances not assumed			-,976	74,504	,166	,332

## Lampiran-Lampiran



## Lampiran 1 : Surat Penetapan Judul Dan Pembimbing Skripsi



KEMENTERIAN AGAMA REPUBLIK INDONESIA  
UNIVERSITAS ISLAM NEGERI  
ANTASARI BANJARMASIN  
FAKULTAS EKONOMI DAN BISNIS ISLAM  
PROGRAM STUDI PERBANKAN SYARIAH  
Jalan A. Yani Km. 4.5 Banjarmasin 70235 Telepon (0511) 678 3434,  
e-mail: [febimail@uin-antasari.ac.id](mailto:febimail@uin-antasari.ac.id), website: [febi.uin-antasari.ac.id](http://febi.uin-antasari.ac.id)

### PENETAPAN JUDUL DAN PEMBIMBING SKRIPSI

Nomor : B-187/Un.14/II.5/PS.S1/PP.00.9/06/2025

Setelah kami mempelajari dan diadakan perbaikan seperlunya atas rencana penelitian Saudara (i):

Nama : Fikriatul Hasanah  
NIM : 220105020033  
Program Studi : S.1/Perbankan Syariah  
Judul : PREFERENSI NASABAH DALAM MEMILIH TABUNGAN EMAS BANK SYARIAH INDONESIA (BSI) DI KOTA BANJARMASIN (STUDI PERBANDINGAN ANTARA GENERASI MILENIAL DAN GENERASI Z)

Kami dapat menyetujui rencana penelitian (proposal) tersebut. Sebagai pembimbing skripsi kami tetapkan sebagai berikut:

1. Dosen Pembimbing I : H. Badrian, S. Ag., M. Ag
2. Dosen Pembimbing II : H.Haris Faulidi Asnawi,L.c.,M.S.I

Saudara (i) diharapkan segera melakukan konsultasi dengan Dosen Pembimbing Skripsi guna mendapatkan arahan dalam rangka persiapan pembuatan skripsi selanjutnya.

Demikian penetapan ini dibuat untuk diketahui dan dilaksanakan dengan semestinya.

Banjarmasin, 19 Juni 2025  
Ketua Prodi Perbankan Syariah  
  
Fiqih F. Wafa S.H.I. M.S.I  
NIP. 199005232018011002

- Tembusan :
1. Rektor UIN Antasari (sebagai laporan);
  2. Dosen Pembimbing;
  3. Mahasiswa (i) ybs;
  4. Arsip.

lampiran 2 : Surat Perubahan Judul



**KEMENTERIAN AGAMA REPUBLIK INDONESIA  
UNIVERSITAS ISLAM NEGERI ANTASARI BANJARMASIN  
FAKULTAS EKONOMI DAN BISNIS ISLAM**

Jalan A. Yani Km. 4.5 Banjarmasin 70235 Telp. (0511) 6783434  
e-mail [feb@uin-antasari.ac.id](mailto:feb@uin-antasari.ac.id) website [www.feb.uin-antasari.ac.id](http://www.feb.uin-antasari.ac.id)

---

**PERSETUJUAN PERUBAHAN JUDUL SKRIPSI**

Yang bertanda tangan di bawah ini :

Nama : H. Badrian, S.Ag., M. Ag.  
NIP : 197307171997031002  
Jabatan : Pembimbing I

Nama : H. Haris Faulidi Asnawai, Lc., M.S.I.  
NIP : 197904102005011010  
Jabatan : Pembimbing II

Setelah melakukan bimbingan kepada mahasiswa :

Nama : Fikriatul Hasanah  
NIM : 220105020033  
Judul Skripsi : Preferensi Nasabah dalam Memilih Tabungan Emas Bank Syariah Indonesia (BSI) di Kota Banjarmasin (Studi Perbandingan antara Generasi Milenial dan Generasi Z)

Menyetujui untuk melakukan perubahan judul skripsi menjadi :

“Preferensi Nasabah dalam Memilih Tabungan Emas Bank Syariah Indonesia (BSI) di Kota Banjarbaru (Studi Perbandingan antara Generasi Milenial dan Generasi Z)”

Demikian persetujuan ini di berikan untuk dipergunakan sebagaimana mestinya

Banjarmasin, 02 Maret 2026

PEMBIMBING I

H. Badrian, S.Ag., M. Ag.  
NIP.197307171997031002

PEMBIMBING II

H. Haris Faulidi Asnawai, Lc., M.S.I.  
NIP.197904102005011010

## Lampiran 3 : Surat Penetapan Waktu Seminar



**KEMENTERIAN AGAMA REPUBLIK INDONESIA**  
**UNIVERSITAS ISLAM NEGERI ANTASARI BANJARMASIN**  
**FAKULTAS EKONOMI DAN BISNIS ISLAM**  
Jalan A. Yani Km. 4.5 Telp. (0511) 67834343 / 6777955 Banjarmasin 70235  
e-mail: [febimail@uin-antasari.ac.id](mailto:febimail@uin-antasari.ac.id) / [febi.uinantasari@gmail.com](mailto:febi.uinantasari@gmail.com) website: [febi.uin-antasari.ac.id](http://febi.uin-antasari.ac.id)

Banjarmasin, 15 Agustus 2025

Nomor : B- 373/Un/14/III.5/PS.S1/PP.009.9/08/2025  
Lampiran : Satu berkas  
Hal : Penetapan Waktu Ujian Proposal Skripsi

Kepada  
Yth. Fikriatul Hasanah / 220105020033  
Mahasiswa/i Jurusan S1 Perbankan Syariah  
Fakultas Ekonomi dan Bisnis Islam  
UIN Antasari Banjarmasin

*Assalamu 'alaikum wr.wb.*

Berdasarkan surat permohonan saudara (i) mengenai penetapan waktu ujian proposal skripsi, maka dengan ini ditetapkan Ujian Proposal Skripsi sebagai berikut :

Nama : Fikriatul Hasanah  
NIM : 220105020033  
Jurusan : S1 Perbankan Syariah  
Judul : Preferensi Nasabah dalam Memilih Tabungan Emas Bank Syariah Indonesia (BSI) di Kota Banjarmasin (Studi Perbandingan Antara Generasi Milenial dan Generasi Z)

Hari/Tanggal : Selasa, 19 Agustus 2025  
Waktu : 08.30-09.15  
Tempat : Ruang Munaqasyah I

Dengan susunan tim penguji sebagai berikut :

Penguji I : H. Badrian, S. Ag, M. Ag.  
Penguji II : H. Haris Faulidi Asnawi, Lc, M.S.I  
Notulen : Abd. Adim, SE., M. Ag

Demikian surat penetapan ini dibuat untuk dilaksanakan sebagaimana mestinya.

*Wassalamu 'alaikum wr.wb.*



Prodi Perbankan Syariah

Tembusan :  
Yth :  
1. Penguji (Pembimbing)  
2. Penguji (Eksternal)  
3. Notulis  
4. Arsip

Catatan : Diharapkan pelaksanaan ujian tepat waktu untuk menghindari tertundanya ujian-ujian berikutnya.

## Lampiran 4 : Berita Acara Seminar Proposal



**KEMENTERIAN AGAMA REPUBLIK INDONESIA**  
**UNIVERSITAS ISLAM NEGERI ANTASARI BANJARMASIN**  
**FAKULTAS EKONOMI DAN BISNIS ISLAM**  
Jalan A. Yani Km. 4.5 Telp. (0511) 67834343 / 6777955 Banjarmasin 70235  
e-mail: [febimail@uin-antasari.ac.id](mailto:febimail@uin-antasari.ac.id) / [febi.uinantasari@gmail.com](mailto:febi.uinantasari@gmail.com) website: [febi.uin-antasari.ac.id](http://febi.uin-antasari.ac.id)

**BERITA ACARA UJIAN PROPOSAL**  
**FAKULTAS EKONOMI DAN BISNIS ISLAM**  
**UIN ANTASARI BANJARMASIN**

Pada Hari/Tanggal : Selasa, 19 Agustus 2025 telah dilaksanakan ujian proposal skripsi atas nama:


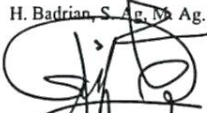
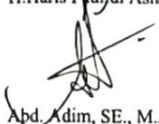
Nama/NIM : Fikriatul Hasanah / 220105020033  
Jurusan : Perbankan Syariah  
Judul : Preferensi Nasabah dalam Memilih Tabungan Emas Bank Syariah Indonesia (BSI) di Kota Banjarmasin (Studi Perbandingan Antara Generasi Milenial dan Generasi Z)

Dengan susunan tim Penguji sebagai berikut:

Penguji I : H. Badrian, S. Ag, M. Ag.  
Penguji II : H.Haris Faulidi Asnawi, Lc, M.S.I  
Notulen : Abd. Adim, SE., M.Ag

Hasil Ujian Proposal Skripsi dinyatakan :  
Diterima / diterima dengan perbaikan / ditolak\*  
Catatan pelaksanaan ujian proposal:

Banjarmasin, Selasa, 19 Agustus 2025

1. Penguji (Pembimbing)	 H. Badrian, S. Ag, M. Ag.
2. Penguji (Eksternal)	 H. Haris Faulidi Asnawi, Lc, M.S.I
3. Notulis	 Abd. Adim, SE., M.Ag

## Lampiran 5 : Surat Izin Riset



**KEMENTERIAN AGAMA REPUBLIK INDONESIA**  
**UNIVERSITAS ISLAM NEGERI ANTASARI BANJARMASIN**  
**FAKULTAS EKONOMI DAN BISNIS ISLAM**  
Jalan A. Yani Km. 4.5 Telp. (0511) 6783434 Banjarmasin 70235  
e-mail: fehimail@uin-antasari.ac.id / website: www.fehi.uin-antasari.ac.id

Nomor : B-333/Un.14/III.5/TL.00/03/2026  
Sifat : -  
Lamp : 1 Berkas  
Hal : Permohonan Izin Riset

3 Maret 2026

**Yth. Pimpinan Bank Syariah Indonesia KC Banjarbaru**

*Assalamu'alaikum wr.wb.*

Dengan hormat. Yang bertanda tangan di bawah ini Dekan Fakultas Ekonomi dan Bisnis Islam UIN Antasari menyampaikan permohonan untuk diberikan izin riset kepada:

Nama	: Fikriatul Hasanah
NIM	: 220105020033
Semester/Jurusan	: VIII / Perbankan Syariah
Tahun Akademik	: 2025/2026
Waktu Riset	: 3 Maret s/d. 3 April 2026
Alamat	: Jl. Ingup
Judul Skripsi	: Preferensi Nasabah Dalam Memilih Tabungan Emas Bank Syariah Indonesia (BSI) di Kota Banjarbaru (Studi Perbandingan Antara Generasi Milenial dan Generasi Z) (Sebagaimana Proposal Terlampir).

Sehubungan dengan hal tersebut, kami mohon agar kiranya berkenan membantu memberikan data dan informasi yang diperlukan terkait dengan riset tersebut.

Kami sampaikan pula sebagai Satker berpredikat Zona Integritas Wilayah Bebas dari Korupsi (ZI-WBK) menuju Zona Integritas Wilayah Birokrasi Bersih dan Melayani (ZI-WBBM) UIN antasari Banjarmasin berkomitmen terus menjaga integritas serta terus meningkatkan kualitas kinerja dan pelayanan.

Demikian permohonan ini kami sampaikan, atas perhatian dan kerjasamanya diucapkan terima kasih.

*Wassalamu'alaikum wr.wb.*



*Lebih Baik Melayani, Melayani Lebih Baik*

## Lampiran 6 : Surat Telah Melaksanakan Riset



PT. Bank Syariah Indonesia (Persero) Tbk  
Branch Office Banjarbaru  
Jl. Ahmad Yani Km. 35  
Kelurahan Komet Banjarbaru Utara  
Kota Banjarbaru  
Provinsi Kalimantan Selatan, 70714  
T : (0511) 4774939  
www.bankbsi.co.id

02 April 2026  
No. : 06/ 202 -3/18049

Kepada  
Dekan Fakultas Ekonomi dan Bisnis Islam  
UIN Antasari  
Banjarmasin

Perihal : KETERANGAN TELAH MELAKSANAKAN RISET

Assalamu'alaikum Wr. Wb.  
Semoga Bapak/Ibu beserta seluruh jajaran senantiasa dalam keadaan sehat wal'afiat dan mendapat taufik serta hidayah dari Allah SWT.

Sehubungan dengan perihal diatas dengan ini kami memberikan keterangan telah melaksanakan riset sesuai ketentuan yang berlaku di Bank Syariah Indonesia dengan data sebagai berikut :

Nama : Fikriatul Hasanah  
NIM : 220105020033  
Program Studi: Perbankan Syariah  
Judul : Preferensi Nasabah dalam Memilih Tabungan Emas Bank Syariah Indonesia di Kota Banjarbaru (Studi Perbandingan Antara Generasi Milenial dan Generasi Z)

Demikian surat ini disampaikan untuk dapat digunakan sebagaimana mestinya, atas perhatian dan kerjasamanya kami mengucapkan terima kasih.

Wassalaamu'alaikum Warahmatullahi Wabarakatuh

PT Bank Syariah Indonesia  
KC Banjarbaru



## Lampiran 7 : catatan konsultasi dan bimbingan skripsi



KEMENTERIAN AGAMA REPUBLIK INDONESIA  
UNIVERSITAS ISLAM NEGERI  
ANTASARI BANJARMASIN  
FAKULTAS EKONOMI DAN BISNIS ISLAM

Jalan A. Yani Km. 4.5 Banjarmasin 70235

Telepon (0511) 6777693

e-mail: febimad@uin-antasari.ac.id / febu.antasari@gmail.com website: www.febi.uin-antasari.ac.id

### CATATAN KONSULTASI BIMBINGAN SKRIPSI

Nama : Fikriatul Hasanah  
NIM : 220105020033  
Jurusan : Perbankan Syariah  
Judul Skripsi : Preferensi Nasabah Dalam Memilih Tabungan Emas Bank Syariah Indonesia (BSI) di Kota Banjarmasin (Studi Perbandingan Antara Generasi Milenial dan Generasi Z)  
Pembimbing I : H. Badrian, S. Ag, M. Ag  
Pembimbing II : H. Haris Faulidi Asnawi, Lc, M.S.I

#### CATATAN PEMBIMBING I

1. Perbaiki teori sesuai dg yg diperlukan
  2. Indikator yg di buat di bab III selaras dg teori bab II
  3. Angket sejalan dg teori yg digunakan
- 10/2/2026 f

#### Catatan:

- a. Setiap Konsultasi lembar catatan ini harus dibawa untuk diisi oleh Pembimbing I / Pembimbing II.
- b. Konsultasi berikutnya harus membawa lembar serupa yang masih kosong (lembaran ini dapat dicopy).



KEMENTERIAN AGAMA REPUBLIK INDONESIA  
UNIVERSITAS ISLAM NEGERI  
ANTASARI BANJARMASIN  
FAKULTAS EKONOMI DAN BISNIS ISLAM

Jalan A. Yani Km. 4.5 Banjarmasin 70235

Telepon (0511) 6777663

e-mail: febimad@uin-antasari.ac.id / febu.antasari@gmail.com website: www.febi.uin-antasari.ac.id

### CATATAN KONSULTASI BIMBINGAN SKRIPSI

Nama : Fikriatul Hasanah  
NIM : 220105020033  
Jurusan : Perbankan Syariah  
Judul Skripsi : Preferensi Nasabah Dalam Memilih Tabungan Emas Bank Syariah Indonesia (BSI) di Kota Banjarbaru (Studi Perbandingan Antara Generasi Milenial dan Generasi Z)  
Pembimbing I : H. Badrian, S. Ag, M. Ag  
Pembimbing II : H. Haris Faulidi Asnawi, Lc, M.S.I

#### CATATAN PEMBIMBING II

Perbaiki Abstrak - Lahir belah / rugin  
- Metode  
- Kesimpulan.

#### Catatan:

- a. Setiap Konsultasi lembar catatan ini harus dibawa untuk diisi oleh Pembimbing I / Pembimbing II.
- b. Konsultasi berikutnya harus membawa lembar serupa yang masih kosong (lembaran ini dapat dicopy).



KEMENTERIAN AGAMA REPUBLIK INDONESIA  
UNIVERSITAS ISLAM NEGERI  
ANTASARI BANJARMASIN  
FAKULTAS EKONOMI DAN BISNIS ISLAM

Jalan A. Yani Km. 4.5 Banjarmasin 70235  
Telepon (0511) 6777663  
e-mail: febumai@uin-antasari.ac.id / febu.unantasari@gmail.com website: www.febi.uin-antasari.ac.id

**CATATAN KONSULTASI BIMBINGAN SKRIPSI**

Nama : Fikriatul Hasanah  
NIM : 220105020033  
Jurusan : Perbankan Syariah  
Judul Skripsi : Preferensi Nasabah Dalam Memilih Tabungan Emas Bank Syariah Indonesia (BSI) di Kota Banjarmasin (Studi Perbandingan Antara Generasi Milenial dan Generasi Z)  
Pembimbing I : H. Badrian, S. Ag, M. Ag  
Pembimbing II : H. Haris Faulidi Asnawi, Lc, M.S.I

**CATATAN PEMBIMBING I**

Ae perubahan judul  
2/3/2026

**Catatan:**

- Setiap Konsultasi lembar catatan ini harus dibawa untuk diisi oleh Pembimbing I / Pembimbing II.
- Konsultasi berikutnya harus membawa lembar serupa yang masih kosong (lembaran ini dapat dicopy).



KEMENTERIAN AGAMA REPUBLIK INDONESIA  
UNIVERSITAS ISLAM NEGERI  
ANTASARI BANJARMASIN  
FAKULTAS EKONOMI DAN BISNIS ISLAM

Jalan A. Yani Km. 4.5 Banjarmasin 70235  
Telepon (0511) 6777663  
e-mail: febumai@uin-antasari.ac.id / febu.unantasari@gmail.com website: www.febi.uin-antasari.ac.id

**CATATAN KONSULTASI BIMBINGAN SKRIPSI**

Nama : Fikriatul Hasanah  
NIM : 220105020033  
Jurusan : Perbankan Syariah  
Judul Skripsi : Preferensi Nasabah Dalam Memilih Tabungan Emas Bank Syariah Indonesia (BSI) di Kota Banjarbaru (Studi Perbandingan Antara Generasi Milenial dan Generasi Z)  
Pembimbing I : H. Badrian, S. Ag, M. Ag  
Pembimbing II : H. Haris Faulidi Asnawi, Lc, M.S.I

**CATATAN PEMBIMBING II**

Perbaiki bentuk pd rencana metode

**Catatan:**

- Setiap Konsultasi lembar catatan ini harus dibawa untuk diisi oleh Pembimbing I / Pembimbing II.
- Konsultasi berikutnya harus membawa lembar serupa yang masih kosong (lembaran ini dapat dicopy).




KEMENTERIAN AGAMA REPUBLIK INDONESIA  
UNIVERSITAS ISLAM NEGERI  
ANTASARI BANJARMASIN  
FAKULTAS EKONOMI DAN BISNIS ISLAM

Jalan A. Yani Km. 4.5 Banjarmasin 70235  
Telepon (0511) 6777663  
e-mail: febimail@uin-antasari.ac.id / febi.unantasari@gmail.com website: www.febi.uin-antasari.ac.id

**CATATAN KONSULTASI BIMBINGAN SKRIPSI**

Nama : Fikriatul Hasanah  
NIM : 220105020033  
Jurusan : Perbankan Syariah  
Judul Skripsi : Preferensi Nasabah Dalam Memilih Tabungan Emas Bank Syariah Indonesia (BSI) di Kota Banjarbaru (Studi Perbandingan Antara Generasi Milenial dan Generasi Z)  
Pembimbing I : H. Badrian, S. Ag, M. Ag  
Pembimbing II : H. Haris Faulidi Asnawi, Lc, M.S.I

**CATATAN PEMBIMBING I**

1. Perbaiki kesalahan pedoman penulisan. (lihat catatan pt masalah)
  2. Perbaiki teori ttg promosi dan jelaskan promosi yg bertentangan dg Islam.
- 2/4/2026 

**Catatan:**

- a. Setiap Konsultasi lembar catatan ini harus dibawa untuk diisi oleh Pembimbing I / Pembimbing II.
- b. Konsultasi berikutnya harus membawa lembar serupa yang masih kosong (lembaran ini dapat dicopy).



KEMENTERIAN AGAMA REPUBLIK INDONESIA  
UNIVERSITAS ISLAM NEGERI  
ANTASARI BANJARMASIN  
FAKULTAS EKONOMI DAN BISNIS ISLAM

Jalan A. Yani Km. 4.5 Banjarmasin 70235  
Telepon (0511) 6777663  
e-mail: febimail@uin-antasari.ac.id / febi.unantasari@gmail.com website: www.febi.uin-antasari.ac.id

**CATATAN KONSULTASI BIMBINGAN SKRIPSI**

Nama : Fikriatul Hasanah  
NIM : 220105020033  
Jurusan : Perbankan Syariah  
Judul Skripsi : Preferensi Nasabah Dalam Memilih Tabungan Emas Bank Syariah Indonesia (BSI) di Kota Banjarbaru (Studi Perbandingan Antara Generasi Milenial dan Generasi Z)  
Pembimbing I : H. Badrian, S. Ag, M. Ag  
Pembimbing II : H. Haris Faulidi Asnawi, Lc, M.S.I

**CATATAN PEMBIMBING II**

tambah sumber utk yg tdk tertera.



**Catatan:**

- a. Setiap Konsultasi lembar catatan ini harus dibawa untuk diisi oleh Pembimbing I / Pembimbing II.
- b. Konsultasi berikutnya harus membawa lembar serupa yang masih kosong (lembaran ini dapat dicopy).



KEMENTERIAN AGAMA REPUBLIK INDONESIA  
UNIVERSITAS ISLAM NEGERI  
ANTASARI BANJARMASIN  
FAKULTAS EKONOMI DAN BISNIS ISLAM

Jalan A. Yani Km. 4.5 Banjarmasin 70235  
Telepon (0511) 6777663

e-mail: febimail@uin-antasari.ac.id / febi.uinantasari@gmail.com website: www.febi.uin-antasari.ac.id

CATATAN KONSULTASI BIMBINGAN SKRIPSI

Nama : Fikriatul Hasanah  
NIM : 220105020033  
Jurusan : Perbankan Syariah  
Judul Skripsi : Preferensi Nasabah Dalam Memilih Tabungan Emas Bank Syariah Indonesia (BSI) di Kota Banjarbaru (Studi Perbandingan Antara Generasi Milenial dan Generasi Z)  
Pembimbing I : H. Badrian, S. Ag, M. Ag  
Pembimbing II : H. Haris Faulidi Asnawi, Lc, M.S.I

CATATAN PEMBIMBING I

- Perbaiki bab III. Isi harus sesuai dg subjudul.  
tdk tumpang tindih  
6/4/2026

**Catatan:**

- Setiap Konsultasi lembar catatan ini harus dibawa untuk diisi oleh Pembimbing I / Pembimbing II.
- Konsultasi berikutnya harus membawa lembar serupa yang masih kosong (lembaran ini dapat dicopy).



KEMENTERIAN AGAMA REPUBLIK INDONESIA  
UNIVERSITAS ISLAM NEGERI  
ANTASARI BANJARMASIN  
FAKULTAS EKONOMI DAN BISNIS ISLAM

Jalan A. Yani Km. 4.5 Banjarmasin 70235  
Telepon (0511) 6777663

e-mail: febimail@uin-antasari.ac.id / febi.uinantasari@gmail.com website: www.febi.uin-antasari.ac.id

CATATAN KONSULTASI BIMBINGAN SKRIPSI

Nama : Fikriatul Hasanah  
NIM : 220105020033  
Jurusan : Perbankan Syariah  
Judul Skripsi : Preferensi Nasabah Dalam Memilih Tabungan Emas Bank Syariah Indonesia (BSI) di Kota Banjarmasin (Studi Perbandingan Antara Generasi Milenial dan Generasi Z)  
Pembimbing I : H. Badrian, S. Ag, M. Ag  
Pembimbing II : H. Haris Faulidi Asnawi, Lc, M.S.I

CATATAN PEMBIMBING II

Revisi Metapun & popular, sumber & tdk  
pernyataan sumber. ... sesuai dg metode & kuantitas  
kapan  
- kuantitas diujikan

**Catatan:**

- Setiap Konsultasi lembar catatan ini harus dibawa untuk diisi oleh Pembimbing I / Pembimbing II.
- Konsultasi berikutnya harus membawa lembar serupa yang masih kosong (lembaran ini dapat dicopy).



KEMENTERIAN AGAMA REPUBLIK INDONESIA  
UNIVERSITAS ISLAM NEGERI  
ANTASARI BANJARMASIN  
FAKULTAS EKONOMI DAN BISNIS ISLAM

Jalan A. Yani Km. 4.5 Banjarmasin 70235  
Telepon (0511) 6777663  
e-mail: febmail@uin-antasari.ac.id / febi\_uinantasari@gmail.com website: www.febi.uin-antasari.ac.id

**CATATAN KONSULTASI BIMBINGAN SKRIPSI**

Nama : Fikriatul Hasanah  
NIM : 220105020033  
Jurusan : Perbankan Syariah  
Judul Skripsi : Preferensi Nasabah Dalam Memilih Tabungan Emas Bank Syariah Indonesia (BSI) di Kota Banjarbaru (Studi Perbandingan Antara Generasi Milenial dan Generasi Z)  
Pembimbing I : H. Badrian, S. Ag, M. Ag  
Pembimbing II : H. Haris Faulidi Asnawi, Lc, M.S.I

**CATATAN PEMBIMBING I**

- sesuaikan pernyataan antara rumusan masalah, simpulan dan alat uji  
- Perbaiki abstrak  
7 April 2026

- Catatan:**
- Setiap Konsultasi lembaran catatan ini harus dibawa untuk diisi oleh Pembimbing I / Pembimbing II.
  - Konsultasi berikutnya harus membawa lembaran serupa yang masih kosong (lembaran ini dapat dicopy).



KEMENTERIAN AGAMA REPUBLIK INDONESIA  
UNIVERSITAS ISLAM NEGERI  
ANTASARI BANJARMASIN  
FAKULTAS EKONOMI DAN BISNIS ISLAM

Jalan A. Yani Km. 4.5 Banjarmasin 70235  
Telepon (0511) 6777663  
e-mail: febmail@uin-antasari.ac.id / febi\_uinantasari@gmail.com website: www.febi.uin-antasari.ac.id

**CATATAN KONSULTASI BIMBINGAN SKRIPSI**

Nama : Fikriatul Hasanah  
NIM : 220105020033  
Jurusan : Perbankan Syariah  
Judul Skripsi : Preferensi Nasabah Dalam Memilih Tabungan Emas Bank Syariah Indonesia (BSI) di Kota Banjarmasin (Studi Perbandingan Antara Generasi Milenial dan Generasi Z)  
Pembimbing I : H. Badrian, S. Ag, M. Ag  
Pembimbing II : H. Haris Faulidi Asnawi, Lc, M.S.I

**CATATAN PEMBIMBING II**

Populer & lebih banyak singel di pertengahan

- Catatan:**
- Setiap Konsultasi lembaran catatan ini harus dibawa untuk diisi oleh Pembimbing I / Pembimbing II.
  - Konsultasi berikutnya harus membawa lembaran serupa yang masih kosong (lembaran ini dapat dicopy).



KEMENTERIAN AGAMA REPUBLIK INDONESIA  
UNIVERSITAS ISLAM NEGERI  
ANTASARI BANJARMASIN  
FAKULTAS EKONOMI DAN BISNIS ISLAM

Jalan A. Yani Km. 4.5 Banjarmasin 70235  
Telepon (0511) 6777663

e-mail: [febimail@uin-antasari.ac.id](mailto:febimail@uin-antasari.ac.id) / [febi\\_uinantasari@gmail.com](mailto:febi_uinantasari@gmail.com) website: [www.febi.uin-antasari.ac.id](http://www.febi.uin-antasari.ac.id)

**CATATAN KONSULTASI BIMBINGAN SKRIPSI**

Nama : Fikriatul Hasanah  
NIM : 220105020033  
Jurusan : Perbankan Syariah

Judul Skripsi : Preferensi Nasabah Dalam Memilih Tabungan Emas Bank Syariah Indonesia (BSI) di Kota Banjarbaru (Studi Perbandingan Antara Generasi Milenial dan Generasi Z)

Pembimbing I : H. Badrian, S. Ag, M. Ag

Pembimbing II : H. Haris Faulidi Asnawi, Lc, M.S.I

**CATATAN PEMBIMBING I**

Ace  
8/April/2026

**Catatan:**

- Setiap Konsultasi lembar catatan ini harus dibawa untuk diisi oleh Pembimbing I / Pembimbing II.
- Konsultasi berikutnya harus membawa lembar serupa yang masih kosong (lembaran ini dapat dicopy).



KEMENTERIAN AGAMA REPUBLIK INDONESIA  
UNIVERSITAS ISLAM NEGERI  
ANTASARI BANJARMASIN  
FAKULTAS EKONOMI DAN BISNIS ISLAM

Jalan A. Yani Km. 4.5 Banjarmasin 70235  
Telepon (0511) 6777663

e-mail: [febimail@uin-antasari.ac.id](mailto:febimail@uin-antasari.ac.id) / [febi\\_uinantasari@gmail.com](mailto:febi_uinantasari@gmail.com) website: [www.febi.uin-antasari.ac.id](http://www.febi.uin-antasari.ac.id)

**CATATAN KONSULTASI BIMBINGAN SKRIPSI**

Nama : Fikriatul Hasanah  
NIM : 220105020033  
Jurusan : Perbankan Syariah

Judul Skripsi : Preferensi Nasabah Dalam Memilih Tabungan Emas Bank Syariah Indonesia (BSI) di Kota Banjarbaru (Studi Perbandingan Antara Generasi Milenial dan Generasi Z)

Pembimbing I : H. Badrian, S. Ag, M. Ag

Pembimbing II : H. Haris Faulidi Asnawi, Lc, M.S.I

**CATATAN PEMBIMBING II**

Ace

**Catatan:**

- Setiap Konsultasi lembar catatan ini harus dibawa untuk diisi oleh Pembimbing I / Pembimbing II.
- Konsultasi berikutnya harus membawa lembar serupa yang masih kosong (lembaran ini dapat dicopy).

## RIWAYAT HIDUP

1. Nama : Fikriatul Hasanah
2. Tempat, Tanggal Lahir : Kotawaringin Timur, 08 November 2003
3. Agama : Islam
4. Kebangsaan : Indonesia
5. Status Perkawinan : Belum Kawin
6. Alamat : Jl. In-gup, no 84
7. No Hp : 083847792013
8. Alamat email : [fikriatulhasanah008@gmail.com](mailto:fikriatulhasanah008@gmail.com)
9. Pendidikan : SDN 2 Lampunyang  
SMPN 1 Teluk Sampit  
MAS Sabilal Muhtadin
10. Orang Tua  
Ayah  
Nama : Darmawan  
Pekerjaan : Petani  
Alamat : Desa Kuin Permai No.19 RT. 002 RW. 001,  
Kecamatan Teluk Sampit Kabupaten  
Kotawaringin Timur Kalimantan Tengah  
  
Ibu  
Nama : Fitria  
Pekerjaan : Ibu Rumah Tangga  
Alamat : Desa Kuin Permai No.19 RT. 002 RW. 001,  
Kecamatan Teluk Sampit Kabupaten  
Kotawaringin Timur Kalimantan Tengah
- Saudara (Jumlah Saudara) : Anak ke 1 dari 3 bersaudara
- Pengalaman Organisasi : Stasiun Seni 3 priode  
: HMJ Perbankan Syariah 1 Priode